

MIDI-PYRENEES



DIRECCTE

Direction Régionale des Entreprises, de la Concurrence et de la Consommation, du Travail et de l'Emploi

APERCU MENSUEL SUR LE MARCHÉ DU TRAVAIL ET DE L'EMPLOI DANS LE DEPARTEMENT DU GERS

MAI 2014



gersemploi.com



MARCHE DU TRAVAIL

Synthèse.....	3
Taux de chômage.....	4
Évolution de la Demande d'Emploi en Fin de Mois	5
Entrées et Sorties de Pôle emploi / Offres d'emploi collectées.....	6
Revenu de Solidarité Active.....	7

SITUATION DE L'EMPLOI

Emploi salarié.....	8
Intérim.....	9
Organismes Agréés Service à la Personne.....	10
Ruptures conventionnelles du contrat de travail / Licenciements économiques.....	11
Apprentissage / Activité partielle.....	12
Contrat Unique d'Insertion / Emplois d'Avenir.....	13

SYNTHESE MARCHÉ DU TRAVAIL

Le taux de chômage du département du Gers s'établit à 7,9% au 4^{ème} trimestre 2013, enregistrant une baisse de 0,1 point par rapport au trimestre précédent. Il reste inférieur à celui de Midi-Pyrénées (10,0%).

Le nombre de demandeurs d'emploi de catégorie A (7.557 fin mai 2014) varie fin mai 2014 par rapport à fin avril 2014 entre - 0,3 % et + 1,6 % : Ariège (+ 1,3 %), Aveyron (+ 1,3 %), Haute-Garonne (+ 0,9 %), **Gers (+ 1,4 %)**, Lot (+ 1,6 %), Hautes-Pyrénées (+ 0,8 %), Tarn (+ 0,5 %), Tarn-et-Garonne (- 0,3 %).

Le nombre de demandeurs d'emploi de catégories ABC (12.096 à fin mai 2014) augmente de 1,3% sur un mois et de 3,9% sur un an, hausse moins importante que celle de la région Midi-Pyrénées qui s'établit à 5,5%.

Le nombre des demandeurs inscrits depuis plus d'un en catégories ABC augmente de 1,6% sur un mois (+15,3% sur un an).

Le nombre des inscrits depuis moins d'un an progresse de 1,0% sur un mois (- 2,0% sur un an).

Répartition des demandeurs d'emploi (données brutes)

Toutes catégories confondues (A: 7.165, B: 1.830, C: 2.709, D: 806, E:1.363) le nombre de demandeurs inscrits à fin mai 2014 s'établit à 13.873, enregistrant une hausse de 5,7% sur un an.

Entrées et Sorties de Pôle emploi

Sur les 1.070 sorties (+ 1,6% sur un an) 52,9% le sont pour défaut d'actualisation et radiation, 21,3% pour reprise d'emploi et 6,8% pour motif non précisé.

Sur les 943 entrées (+ 5,5% sur un an) 41,7% le sont pour des motifs non précisés, 21,4% pour fin de contrat à durée déterminée, 9,1% pour licenciement et 6,8% pour rupture conventionnelle du contrat de travail.

Offres d'emploi collectées au cours du mois

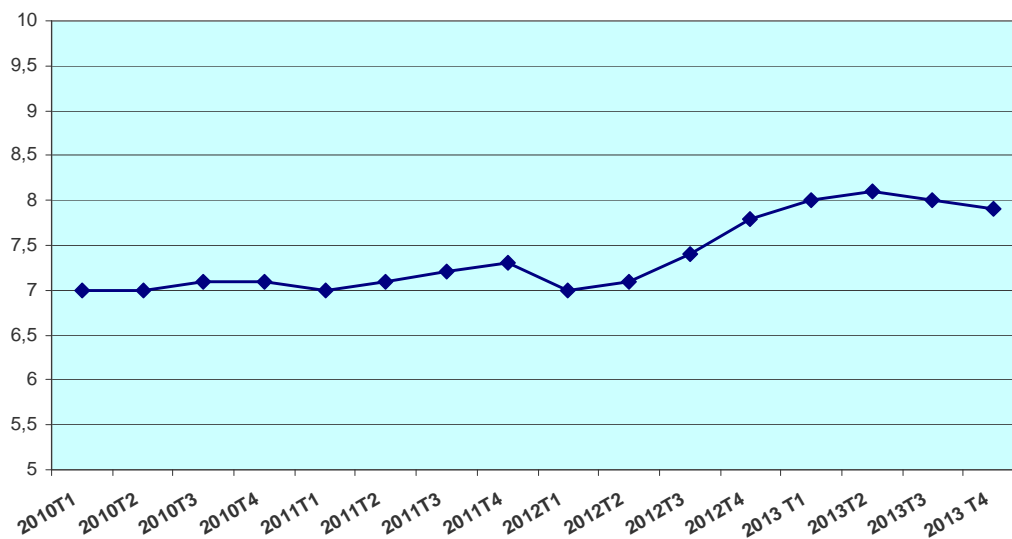
Au mois de mai 2014, les offres collectées sont en baisse de 15,5% en données cumulées sur un an.

Les offres d'emplois temporaires déposées en mai 2014 sont majoritaires (58,8%).

TAUX DE CHOMAGE

Taux de chômage CVS à jour au 4 ^{ème} trimestre 2013	2012				2013				Evol, s/	Evol, s/
	T1	T2	T3	T4	T1	T2	T3	T4	1 trimestre en points	1 an en points
En moyenne trimestrielle										
ARIEGE	11,4	11,6	11,6	12,2	12,5	12,7	12,5	12,2	-0,3	0,0
AVEYRON	6,5	6,7	6,9	7,2	7,5	7,7	7,6	7,2	-0,4	0,0
HAUTE-GARONNE	9,4	9,6	9,7	9,9	10,1	10,1	10,1	10,2	0,1	0,3
GERS	7,0	7,1	7,4	7,8	8,0	8,1	8,0	7,9	-0,1	0,1
LOT	9,1	9,2	9,2	9,5	9,6	9,6	9,6	9,4	-0,2	-0,1
HAUTES-PYRENEES	10,5	10,8	10,9	11,2	11,3	11,5	11,6	11,3	-0,3	0,1
TARN	10,4	10,5	10,5	10,9	11,0	11,0	10,9	10,8	-0,1	-0,1
TARN-ET-GARONNE	10,4	10,3	10,4	10,8	11,2	11,3	11,2	10,9	-0,3	0,1
MIDI-PYRENEES	9,3	9,5	9,6	9,9	10,1	10,2	10,1	10,0	-0,1	0,1
FRANCE METROPOLITAINE	9,1	9,3	9,4	9,8	9,9	9,9	9,9	9,8	-0,1	0,0

Source : Dares/Insee



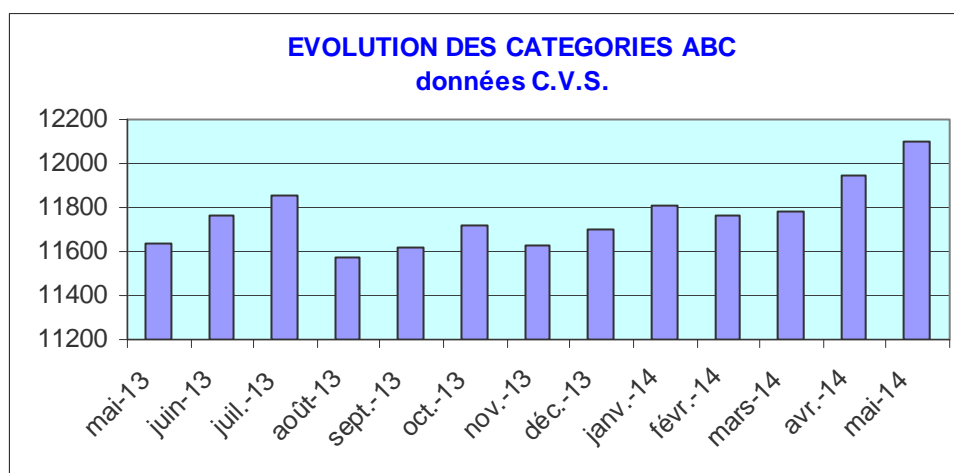
Le taux de chômage au 4^{ème} trimestre 2013 s'établit à 7,9%, enregistrant une baisse de 0,1 point par rapport au trimestre précédent.

EVOLUTION DE LA DEMANDE D'EMPLOI

source: STMT, Pôle emploi, DARES

Données CVS	Ariège	Aveyron	Haute-Garonne	Gers	Lot	Hautes-Pyrénées	Tarn	Tarn-et-Garonne	Midi-Pyrénées
DEFM catégories A,B,C	13 355	15 789	121 616	12 096	12 046	19 776	31 005	22 208	247 890
<i>Evolution sur un mois</i>	1,3%	0,7%	0,4%	1,3%	0,8%	0,7%	0,2%	0,5%	0,5%
Dont catégorie A	9 273	10 248	78 907	7 557	7 860	13 494	20 636	14 166	162 143
<i>Evolution sur un mois</i>	1,3%	1,3%	0,9%	1,4%	1,6%	0,8%	0,5%	-0,3%	0,8%

Données Brutes	Ariège	Aveyron	Haute-Garonne	Gers	Lot	Hautes-Pyrénées	Tarn	Tarn-et-Garonne	Midi-Pyrénées
DEFM catégories A,B,C	13 039	15 044	118 653	11 704	11 595	18 704	30 287	21 840	240 866
<i>Evolution sur un an</i>	4,6%	3,7%	7,3%	4,6%	3,0%	3,6%	3,3%	4,7%	5,9%
Dont catégorie A	8 956	9 342	75 203	7 165	7 265	12 712	19 790	13 776	154 209
<i>Evolution sur un an</i>	3,0%	2,4%	8,2%	3,2%	1,5%	4,0%	3,8%	1,1%	5,4%
Dont 00 Femmes	52,0	58,8	51,7	52,6	52,5	51,9	51,4	58,1	52,0
Dont 00 Jeunes < 25 ans	19,7	14,9	18,8	14,2	18,1	14,2	15,0	14,7	14,1
Dont 00 DELD	48,2	39,5	41,9	41,9	42,8	48,0	44,9	48,0	42,4



Le nombre de demandeurs d'emploi inscrits à Pôle emploi en catégories A, B, C (données C.V.S.) s'établit à 12.096 fin mai 2014. Ce nombre augmente de 1,3% sur un mois et de 3,9% sur un an, hausse moins importante que Midi-Pyrénées (5,5%).

S'agissant des catégories ABC par département, le nombre de demandeurs d'emploi varie fin mai 2014 par rapport à fin avril 2014 entre + 0,2 % et + 1,3 % : Ariège (+ 1,3 %), Aveyron (+ 0,7 %), Haute-Garonne (+ 0,4 %), **Gers (+ 1,3 %)**, Lot (+ 0,8 %), Hautes-Pyrénées (+ 0,7 %), Tarn (- 0,2 %), Tarn-et-Garonne (+ 0,5 %).

Le nombre de demandeurs d'emploi inscrits depuis plus d'un an en catégories A,B,C,(données C.V.S.) augmente de 1,6% sur un mois (+ 15,3% sur un an). Le nombre d'inscrits depuis moins d'un an progresse de 1,0% (- 2,0% sur un an).

Toutes catégories confondues (A: 7.165, B: 1.830, C: 2.709, D: 806, E:1.363) le nombre de demandeurs inscrits à fin avril 2014 s'établit à 13.873(données brutes) enregistrant une hausse de 5,7% sur un an.

ENTREES/SORTIES DE POLE EMPLOI

Données CVS	Ariège	Aveyron	Haute-Garonne	Gers	Lot	Hautes-Pyrénées	Tarn	Tarn-et-Garonne	Midi-Pyrénées
Entrées à Pôle emploi (catégories A,B,C)	992	1 962	10 246	943	919	1 581	2 256	1 706	20 085
Evolution sur un an	-0,2%	9,2%	7,3%	5,5%	-1,2%	9,5%	-1,2%	1,9%	2,2%
Sorties de Pôle emploi (catégories A,B,C)	1 041	1 575	10 907	1 070	1 058	1 779	2 518	1 902	21 930
Evolution sur un an	-16,4%	-3,4%	-4,0%	1,6%	-4,6%	-12,8%	0,9%	3,4%	-4,0%

source: STMT, Pôle emploi, DARES

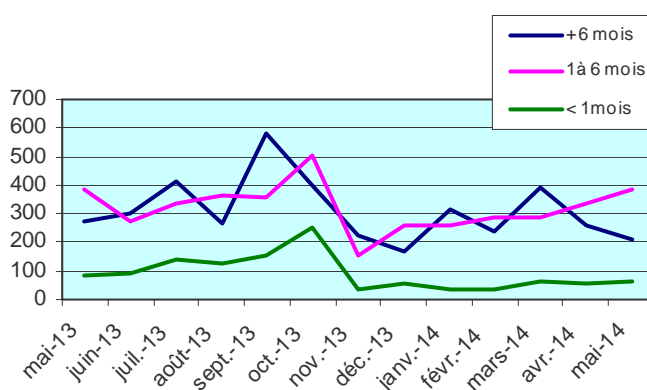
Sur les 1.070 sorties (+ 1,6% sur un an) 52,9% le sont pour défaut d'actualisation et radiation, 21,3% pour reprise d'emploi et 6,8% pour motif non précisé.

Sur les 943 entrées (+ 5,5% sur un an) 41,7% le sont pour des motifs non précisés, 21,4% pour fin de contrat à durée déterminée, 9,1% pour licenciement et 6,8% pour rupture conventionnelle du contrat de travail.

OFFRES D'EMPLOI COLLECTEES

Catégories d'offres	cumul à fin mai 2013	cumul à fin mai 2014	Variation
Emploi durable > 6mois	1455	1408	-3,2%
Emploi temporaire 1 à 6 mois	1940	1557	-19,7%
Emploi occasionnel < 1 mois	418	256	-38,8%
Total	3813	3221	-15,5%

source: DARES



Au mois de mai 2014, les offres collectées sont en baisse de 15,5% en données cumulées sur un an.

Les offres d'emplois temporaires déposées en mai 2014 sont majoritaires (58,8%).

REVENU DE SOLIDARITE ACTIVE

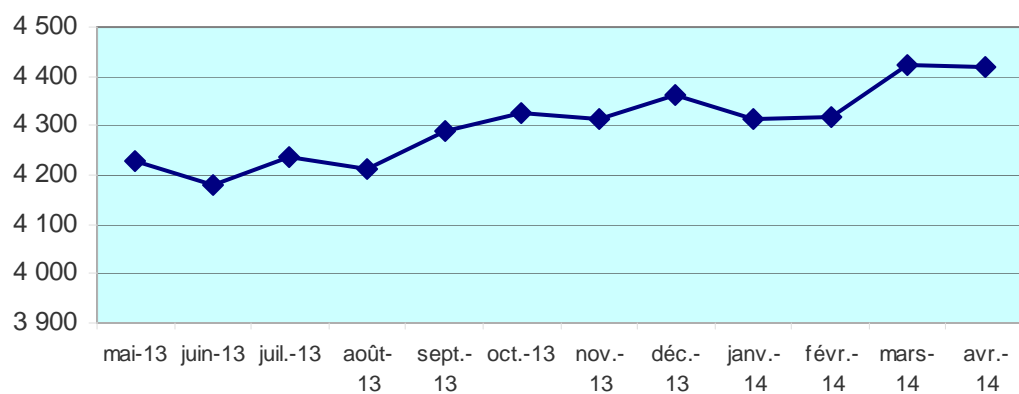
sources: CAF et MSA du Gers

	janv-14	févr-14	mars-14	avr-14	mai-14	##	##	##	##	##	##	##
CAF (activité)	1026	999	999	1011	nd							
CAF (socle)	2365	2389	2526	2482	nd							
CAF (socle+activité)	640	652	652	628	nd							

MSA (activité)	105	93	80	110	103							
MSA (socle)	85	85	81	91	98							
MSA (socle+activité)	94	99	85	95	90							

TOTAL	4315	4317	4423	4417	291							
--------------	-------------	-------------	-------------	-------------	------------	--	--	--	--	--	--	--

Ensemble des bénéficiaires



EMPLOI SALARIE

Source : Insee - Estimations d'emploi salarié dans les secteurs essentiellement marchands, hors agriculture

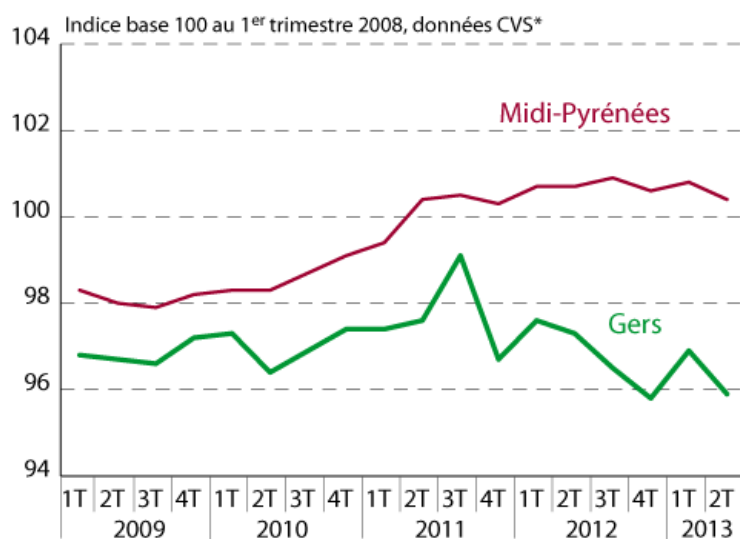
2010 T1	évol.	2010 T2	évol.	2010 T3	évol.	2010 T4	évol.	évol/1 an
29 878	-0,1%	29 629	-0,8%	29 748	0,4%	29 974	0,8%	0,3%

2011 T1	évol.	2011 T2	évol.	2011 T3	évol.	2011 T4	évol.	évol/1 an
29 982	0,0%	30 136	0,5%	30 652	1,7%	30 043	-2,0%	0,2%

2012 T1	évol.	2012 T2	évol.	2012 T3	évol.	2012 T4	évol.	évol/1 an
30 249	0,7%	30 205	-0,1%	29 945	-0,9%	29 819	-0,4%	-0,7%

2013 T1	évol.	2013 T2	évol.	2013 T3	évol.	2013 T4	évol.	évol/1 an
30 015	0,7%	29 778	-0,8%	29 802	0,08%	29 906	0,3%	0,3%

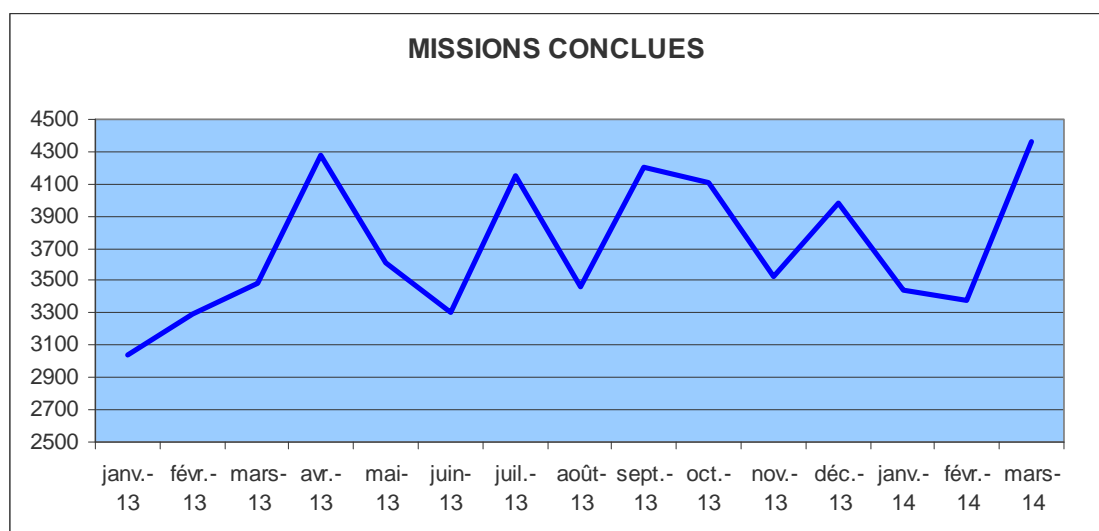
Estimation trimestrielle de l'emploi salarié



Source : Insee, estimations trimestrielles d'emploi marchand hors agriculture et particuliers employeurs

INTERIM A FIN FEVRIER 2014

	janvier-13	mars-13	janvier-14	mars-14
Missions conclues, en nombre	3 038	3 481	3442	4 363
Missions en activité, en nombre	1 069	1 279	1132,6	1 221
Durée moyenne des missions, en semaine	1,17	1,51	1,14	1,24
ETP (Equivalent Temps plein) en nombre	991,0	1 166,3	1065,7	1 224,9
ETP par A 5				
Non renseigné	13	1	1	10
Agriculture, sylviculture et pêche	33	30	16	31
Industrie	434	487	495	502
Construction	201	215	202	239
Commerce, réparation d'automobiles et de motocycles	143	168	140	195
Tertiaire hors commerce	167	264	211	248
Ensemble	991	1 166	1066	1 225



ORGANISMES AGREES SERVICE A LA PERSONNE



Etat Mensuel d'Activité par Catégorie Juridique Campagne 05/2014

Remarques :

- La masse salariale mandataire correspond au cumul de la masse salariale des intervenants dont l'OSP établit les fiches de paie.
- La masse salariale totale correspond à la masse salariale globale des établissements, incluant personnel intervenant et non intervenant.
- Vous pouvez afficher la liste des EMA en double-cliquant sur le libellé d'une catégorie juridique.

Filtre : UT32 Gers •

	Mandataire				Prestataire					Masse Salariale totale
	Intervenants	Heures	Particuliers	Masse Salariale	Intervenants	dont salariés	Heures d'intervention	dont Heures salariées	Particuliers	
Association In					139	139	3 622	3 622	225	45 779 €
Association Io	146	10 681	134	67 443 €	539	530	44 213	43 997	2 784	687 344 €
Association	146	10 681	134	67 443 €	678	669	47 835	47 619	3 009	733 123 €
Auto-entrepre					6		223		46	60 €
Auto-entrepreneur					6		223		46	60 €
Entrepreneur					1		17		2	
Entreprise					1		17		2	
CCAS / CIAS					240	240	21 498	21 498	1 285	325 877 €
Organisme public					240	240	21 498	21 498	1 285	325 877 €
Total	146	10 681	134	67 443 €	925	909	69 573	69 117	4 342	1 059 060 €

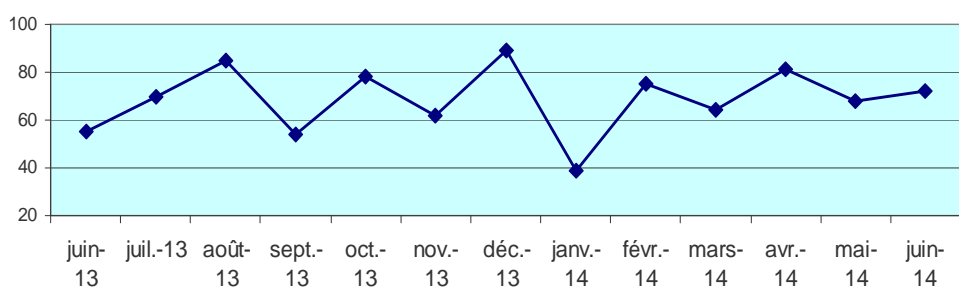
Cumul des EMA déclarés par	39 organismes pour	39 implantations
sur un total de	115 organismes pour	120 implantations

RUPTURES CONVENTIONNELLES

	juin 13	juin 14	cumul 2014	evol. du cumul sur 1 an
Nombre de demandes d'homologation reçues	55	72	399	1,5%
Nombre de demandes homologuées	54	84	381	11,5%

source: Unité Territoriale du Gers - DIRECCTE Midi-Pyrénées

homologation reçues

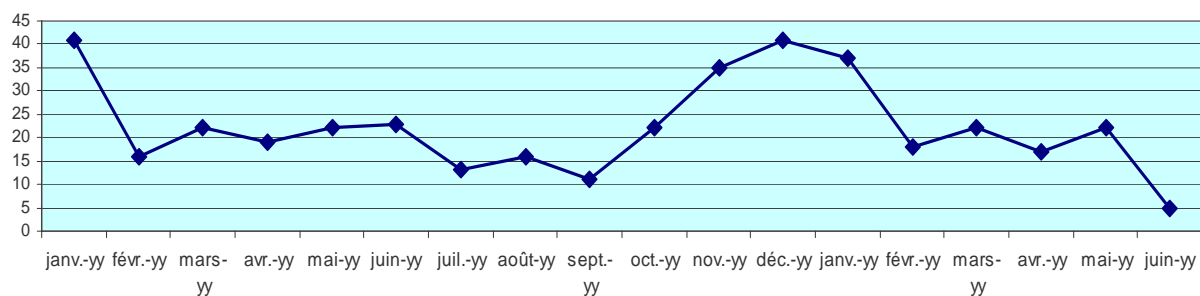


LICENCIEMENTS ECONOMIQUES

	juin 13	juin 14	cumul 2014	evol. du cumul sur 1 an
Nombre de licenciements enregistrés	23	5	121	-18,2%

source: Unité Territoriale du Gers - DIRECCTE Midi-Pyrénées

LICENCIEMENTS ENREGISTRES



CONTRATS D'APPRENTISSAGE

	2011	évol.	2012	évol.	2 013	évol.	2 014
Nb.de contrats d'apprentissage enregistrés dans le secteur privé (agriculture, commerce, industrie, artisanat)	651	-11,8%	721	10,8%	699	-3,1%	44
Nb.de contrats d'apprentissage enregistrés dans le secteur public (mairies, hôpitaux, collectivités ...)	22	57,1%	14	-36,4%	17	21,4%	2

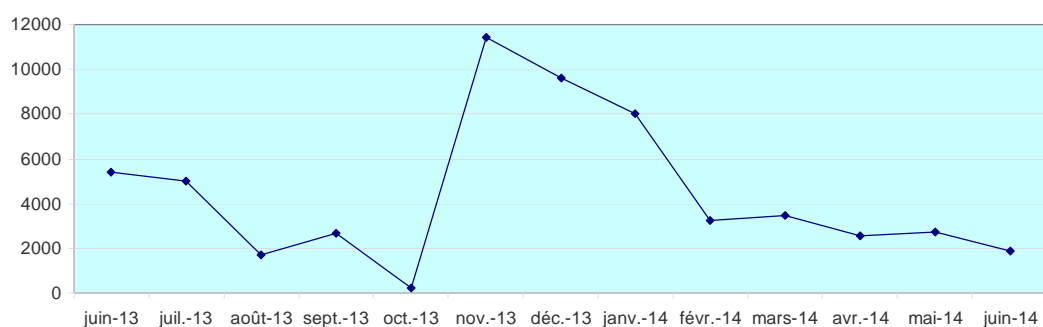
sources: chambre de commerce, chambre des métiers, chambre d'agriculture

ACTIVITE PARTIELLE

	janv.-14	févr.-14	mars-14	avr.-14	mai-14	juin-14							Cumul 2014	évolution du cumul sur 1 an
Chômage partiel-heures demandées	8 033	3 270	3 485	2 571	2 718	1 895							21 972	-57,3%
Entreprises	8	2	5	2	2	3							22	-100,0%
salariés concernés	19	6	21	8	6	4							64	-135,9%

source: Unité Territoriale du Gers - DIRECCT

HEURES DEMANDEES



CONTRAT UNIQUE D'INSERTION – EMPLOIS D'AVENIR

30/06/2014

Départements	CUI					
	CAE			CIE		
	Objectifs	Prescription	Taux de réalisation	Objectifs	Prescription	Taux de réalisation
09 Ariège	469	489	104%	72	46	64%
12 Avegron	429	478	111%	92	83	90%
31 Haute-Garonne	2 529	2 009	79%	500	348	70%
32 Gers	365	375	103%	80	55	69%
46 Lot	357	444	124%	90	70	78%
65 Hautes-Pyrénées	617	628	102%	107	91	85%
81 Tarn	878	790	90%	221	188	85%
82 Tarn et Garonne	691	703	102%	137	100	73%
Midi-Pyrénées	6 335	5 916	93%	1299	981	76%

30/06/2014

Départements	EAV					
	Objectifs	Prescription	<i>Dont secteur non marchand</i>	<i>Dont secteur marchand</i>	Taux de réalisation	<i>part secteur marchand</i>
09 Ariège	108	118	93	25	109%	21%
12 Avegron	120	132	108	24	110%	18%
31 Haute-Garonne	711	465	343	122	65%	26%
32 Gers	92	88	70	18	96%	20%
46 Lot	114	109	82	27	96%	25%
65 Hautes-Pyrénées	174	181	148	33	104%	18%
81 Tarn	247	238	173	65	96%	27%
82 Tarn et Garonne	140	93	73	20	66%	22%
Midi-Pyrénées	1 706	1 424	1 090	334	83%	23%

Source: ASP