



*Liberté • Égalité • Fraternité*

RÉPUBLIQUE FRANÇAISE

Direction régionale des entreprises,  
de la concurrence, de la consommation,  
du travail et de l'emploi  
Midi-Pyrénées

Unité territoriale du Gers

**gersemploi.com**

# APERCU MENSUEL

## FEVRIER 2012

# SYNTHESE

Le taux de chômage au 4ème trimestre 2011 s'établit à 7,1%, enregistrant une baisse de 0,1 point par rapport au trimestre précédent. page 5

Le nombre de demandeurs d'emploi de catégorie A données C.V.S.(6 092) enregistre une hausse sur un an de 6,6 % contre 7,6% le mois précédent. page 6

Le nombre de demandeurs d'emploi de catégorie ABC données C.V.S. (9 767) enregistre une hausse sur un an de 7,0%, hausse moins importante que Midi-Pyrénées (7,6%). page 7

## Répartition des demandeurs d'emploi

Catégorie A :54,7 % des demandeurs, en augmentation de 6,6% sur un an. page 8

Catégories B et C : 29,1% des demandeurs.

Catégorie ABC : 83,8% des demandeurs, en augmentation de 6,3% sur un an.

## Demandeurs d'emploi enregistrés au cours du mois

19,8% le sont pour fin de CDD. page 9

9,2% pour licenciements économiques et autres contre 9,3% le mois précédent.

## Demandeurs d'emploi sortis au cours du mois

37,9 % le sont pour absence au contrôle, 11,3% pour radiation administrative, contre page 10

8,3% le mois précédent, soit au total 49,2% des sorties de Pôle emploi.

25,0% le sont pour reprise d'emploi, contre 24,5% le mois précédent.

## Ancienneté d'inscription des catégories ABC

Le nombre des demandeurs d'emploi inscrits depuis plus d'un an augmente de 1,2% sur un mois, page 11

(6,2+ % sur un an).

## Offres d'emploi collectées au cours du mois

Les offres collectées sont en baisse sur 1 an de 13,7%. Les offres d'emplois temporaires sont majoritaires (47,1%). page 12

## SOMMAIRE

Synthèse.....	<u>2</u>
Emploi salarié.....	<u>4</u>
Taux de chômage.....	<u>5</u>
Évolution de la DEFM catégorie A.....	<u>6</u>
Évolution de la DEFM catégories ABC .....	<u>7</u>
Répartition des demandeurs d 'emploi par catégories (données brutes).....	<u>8</u>
Répartition des demandeurs d 'emploi enregistrés en catégories ABC.....	<u>9</u>
Répartition des demandeurs d 'emploi sortis en catégories ABC.....	<u>10</u>
Ancienneté d'inscription des catégories A, B, C.....	<u>11</u>
Offres d 'emploi collectées.....	<u>12</u>
Ruptures conventionnelles du contrat de travail.....	<u>13</u>
Chômage partiel.....	<u>14</u>
Licenciements économiques.....	<u>15</u>
Contrat Unique d 'insertion.....	<u>16</u>
Organismes Agréés Service à la Personne.....	<u>17</u>
Revenu de Solidarité Active.....	<u>18</u>
Contrats d 'apprentissage et de professionnalisation.....	<u>19</u>
Intérim.....	<u>20</u>

# EMPLOI SALARIE 4ème TRIMESTRE 2011

## Emploi salarié en Région Midi-Pyrénées 4ème trimestre 2011



Données CVS	Industrie			Construction			Tertiaire			Total*		
	Effectifs	Evol. TRIM.	Evol. ANN.	Effectifs	Evol. TRIM.	Evol. ANN.	Effectifs	Evol. TRIM.	Evol. ANN.	Effectifs	Evol. TRIM.	Evol. ANN.
Ariège	8 421	+0.5%	-1.5%	2 317	+2.0%	+3.7%	16 608	+0.1%	-0.9%	25 961	+0.8%	-0.5%
Aveyron	14 072	-1.7%	-1.2%	6 930	+3.7%	-0.8%	37 354	-0.7%	-1.2%	58 359	-0.4%	-1.1%
Haute-Garonne	65 410	+0.8%	+2.5%	33 629	+0.0%	+1.2%	281 746	+0.9%	+1.2%	381 002	+0.4%	+1.4%
Gers	5 499	+0.9%	+2.9%	3 674	+2.8%	+0.9%	22 353	+0.7%	+1.0%	31 737	+0.9%	+1.5%
Lot	8 521	+2.5%	+5.0%	3 562	+0.2%	+1.1%	20 955	+0.7%	-1.0%	29 076	+1.1%	+0.7%
Hautes-Pyrénées	8 881	+0.0%	+1.0%	5 107	+0.9%	+2.2%	36 054	+0.0%	-0.2%	50 047	+0.2%	+0.9%
Tarn	15 477	-0.5%	-1.3%	7 345	+0.1%	+1.3%	50 229	+0.4%	-0.1%	73 066	+0.1%	-0.2%
Tarn-et-Garonne	7 363	+0.1%	+1.1%	5 110	+0.9%	+3.8%	29 843	+0.1%	-1.0%	42 126	+0.1%	-0.1%
<b>Midi-Pyrénées</b>	<b>131 472</b>	<b>+0.4%</b>	<b>+1.5%</b>	<b>68 703</b>	<b>+0.7%</b>	<b>+1.4%</b>	<b>485 141</b>	<b>+0.2%</b>	<b>+0.5%</b>	<b>695 374</b>	<b>+0.3%</b>	<b>+0.7%</b>
France	3 017 504	-0.1%	-0.3%	1 459 994	-0.3%	-0.2%	12 068 254	-0.1%	+0.8%	16 552 761	-0.1%	+0.5%

\* Le total des secteurs d'activité inclut également la naf inconnue ainsi qu'une faible partie des effectifs de l'agriculture

Service Statistiques, Etudes et Evaluations

[Retour au sommaire](#)

## TAUX DE CHOMAGE

source: INSEE

Taux de chômage localisés  
corrigés des variations saisonnières (CVS)  
Série trimestrielle

Unité : %

	Ariège	Aveyron	Haute-Garonne	Gers	Lot	Hautes-Pyrénées	Tarn	Tarn-et-Garonne	Midi-Pyrénées	France métropolitaine
<b>2011</b>										
4 <sup>e</sup> trimestre	11,4	6,7	9,5	7,1	9,1	10,1	10,6	10,9	9,5	9,4
3 <sup>e</sup> trimestre	11,0	6,5	9,4	7,2	8,9	10,2	10,3	10,5	9,3	9,3
2 <sup>e</sup> trimestre	10,5	6,4	9,4	7,1	8,7	10,3	10,1	10,0	9,2	9,1
1 <sup>er</sup> trimestre	10,6	6,6	9,5	7,0	8,7	10,4	10,3	10,3	9,3	9,2
<b>2010</b>										
4 <sup>e</sup> trimestre	10,7	6,6	9,5	7,0	8,5	10,0	10,1	10,2	9,3	9,3
3 <sup>e</sup> trimestre	10,8	6,6	9,5	7,0	8,4	10,4	10,1	10,3	9,3	9,3
2 <sup>e</sup> trimestre	10,7	6,7	9,5	7,0	8,4	10,3	10,1	10,2	9,3	9,3
1 <sup>er</sup> trimestre	10,8	6,7	9,6	7,0	8,8	10,5	10,2	10,3	9,4	9,5

**Le taux de chômage au 4<sup>ème</sup> trimestre 2011 s'établit à 7,1%, enregistrant une baisse de 0,1 point par rapport au trimestre précédent.**

[Retour au sommaire](#)

## EVOLUTION DE LA DEMANDE D'EMPLOI EN FIN DE MOIS (DEFM) - Catégorie A

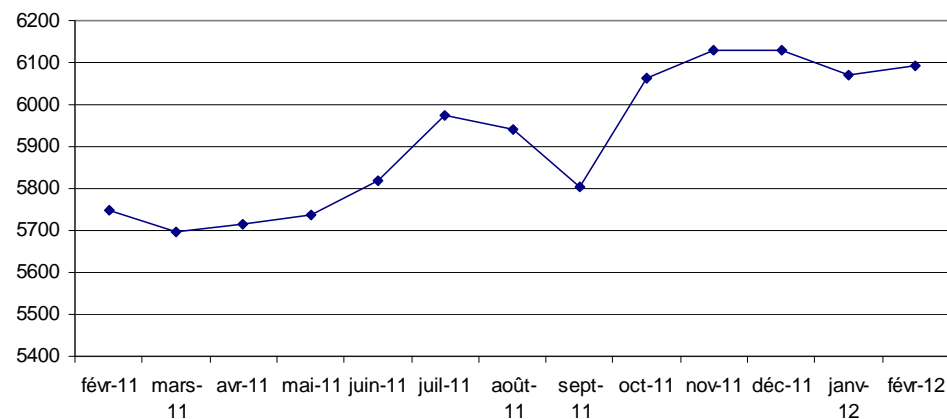
Cat. ABC: demandeurs d'emploi ayant une activité réduite tenus de faire des actes positifs de recherche d'emploi.

Demandeurs d'emploi inscrits en fin de mois à Pôle emploi  
(catégorie A)

Données CVS				Effectifs et %	
	février 2011	janvier 2012	février 2012	Variation sur un mois	Variation sur un an
Hommes	2 746	2 912	2 982	2,4	8,6
Femmes	2 970	3 160	3 110	-1,6	4,7
Moins de 25 ans	892	967	949	-1,9	6,3
Entre 25 et 49 ans	3 534	3 684	3 675	-0,3	4,0
50 ans et plus	1 290	1 421	1 468	3,3	13,8
Hommes de moins de 25 ans	458	513	523	1,9	14,2
Hommes de 25 à 49 ans	1 665	1 705	1 751	2,7	5,2
Hommes de 50 ans et plus	623	694	708	2,0	13,5
Femmes de moins de 25 ans	435	454	426	-6,1	-1,9
Femmes de 25 à 49 ans	1 869	1 979	1 924	-2,8	2,9
Femmes de 50 ans et plus	667	727	760	4,6	14,0
<b>Ensemble de la catégorie A</b>	<b>5 716</b>	<b>6 072</b>	<b>6 092</b>	<b>0,3</b>	<b>6,6</b>

Sources : STMT - Pôle emploi, Dares. Cvs : Direccte Midi-Pyrénées

Cat. A



**A fin février 2012, le nombre de demandeurs d'emploi inscrits à Pôle emploi en catégorie A enregistre une hausse sur un an de 6,6 % contre 7,6% le mois précédent.**

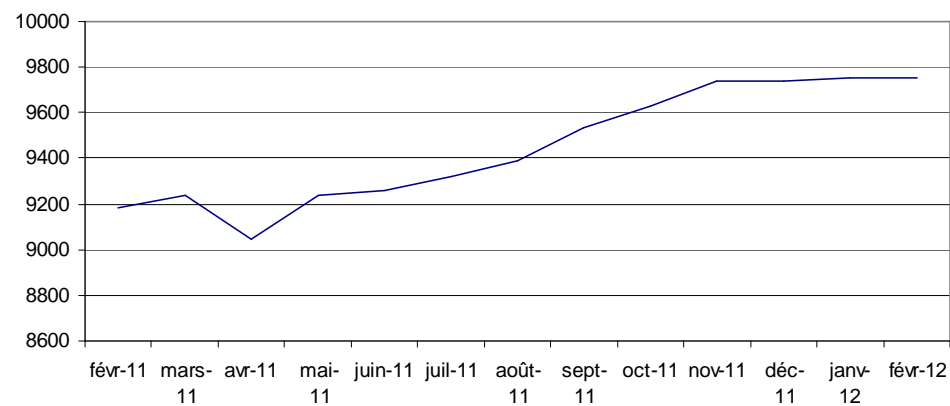
## EVOLUTION DE LA DEMANDE D'EMPLOI EN FIN DE MOIS (DEFM) - CAT. A, B, C

Cat. A : demandeurs d'emploi tenus de faire des actes positifs de recherche d'emploi.

<i>Données CVS</i>	Demandeurs d'emploi inscrits en fin de mois à Pôle emploi (catégories A, B, C)			<i>Effectifs et %</i>	
	janvier	décembre	janvier	Variation	Variation
	2011	2011	2012	sur un mois	sur un an
Hommes	4 018	4 234	4 346	2,6	8,1
Femmes	5 113	5 495	5 422	-1,3	6,0
Moins de 25 ans	1 305	1 382	1 423	3,0	9,0
Entre 25 et 49 ans	5 798	6 001	6 004	0,1	3,6
50 ans et plus	2 027	2 347	2 340	-0,3	15,4
Hommes de moins de 25 ans	627	660	710	7,5	13,3
Hommes de 25 à 49 ans	2 522	2 568	2 620	2,0	3,9
Hommes de 50 ans et plus	870	1 005	1 016	1,0	16,8
Femmes de moins de 25 ans	678	721	713	-1,2	5,0
Femmes de 25 à 49 ans	3 277	3 433	3 384	-1,4	3,3
Femmes de 50 ans et plus	1 158	1 341	1 325	-1,2	14,4
<b>Ensemble des catégories A, B, C</b>	<b>9 131</b>	<b>9 729</b>	<b>9 767</b>	<b>0,4</b>	<b>7,0</b>

Sources : STMT - Pôle empl

cat. ABC



**Le département du Gers enregistre une évolution à la hausse sur un an de 7,0% pour les catégories ABC, hausse moins importante que Midi-Pyrénées (7,6%).**

[Retour au sommaire](#)

## Répartition des Demandeurs d'Emploi (données brutes non corrigées des variations saisonnières)

Catégories	Fév. 2011	Janv. 2012	Fév. 2012	Poids	Variation sur un mois	Variation sur un an
A	6196	6709	6606	54,7%	-1,5%	6,6%
B	1454	1506	1527	12,7%	1,4%	
C	1864	1961	1983	16,4%	1,1%	
A+B+C	9514	10176	10116	83,8%	-0,6%	6,3%
D	859	725	747	6,2%	3,0%	
E	1159	1154	1203	10,0%	4,2%	
TOTAL	11532	12055	12066		0,1%	4,6%

source: DARES

**Catégorie A : La DEFM brute augmente de 6,6% sur un an et représente 54,7% de la DEFM totale.**

**Catégories B et C : elles représentent 29,1% de la DEFM brute totale.**

**La catégorie ABC représente 83,8% de la demande d'emploi et augmente de 6,3% sur un an.**

[Retour au sommaire](#)



## Répartition des demandeurs d'emploi enregistrés en catégories ABC au cours du mois de Février 2012

source: DARES

	Fév. 2011	Fév. 2012	poids	évolution
Fins de CDD	256	224	19,8%	-12,5%
Fins de mission d'intérim	71	63	5,6%	-11,3%
Licenciements économiques	22	17	1,5%	-22,7%
Fin de CRP, de convention de conversion, ou de P.A.P	6	3	0,3%	-50,0%
Autres licenciements	110	87	7,7%	-20,9%
Démissions	42	33	2,9%	-21,4%
Premières entrées	39	31	2,7%	-20,5%
Reprises d'activité	101	110	9,7%	8,9%
Autres cas (Dont ruptures conventionnelles)	420	502	44,3%	19,5%
Ruptures conventionnelles	54	62	5,5%	14,8%
<b>TOTAL</b>	<b>1121</b>	<b>1132</b>		<b>1,0%</b>

**19,8 % des demandeurs d'emploi enregistrés au mois de Février 2012 le sont pour fin de CDD, 9,2% pour licenciements économiques et autres contre 9,3% le mois précédent .**

[Retour au sommaire](#)

## Demandeurs d'emploi sortis en catégories ABC au cours du mois de Février 2012

source: DARES

	Fév. 2011	Fév. 2012	pois	évolution
Reprises d'emploi déclarées	274	274	25,0%	0,0%
Entrées en stage	86	91	8,3%	5,8%
Dispenses de recherche d'emploi	3	0	0,0%	-100,0%
Maladies	49	54	4,9%	10,2%
Autres arrêts de recherche (dont retraite et service militaire)	32	44	4,0%	37,5%
Cessations d'inscription pour défaut d'actualisation	444	415	37,9%	-6,5%
Radiations administratives	81	124	11,3%	53,1%
Autres cas (dont changement d'ALE)	86	93	8,5%	8,1%
<b>TOTAL</b>	<b>1055</b>	<b>1095</b>		

**37,9 % des demandeurs d'emploi sortis (DES) le sont pour absence au contrôle, 11,3% pour radiation administrative, contre 8,3% le mois précédent, soit au total 49,2% des sorties de Pôle emploi.**

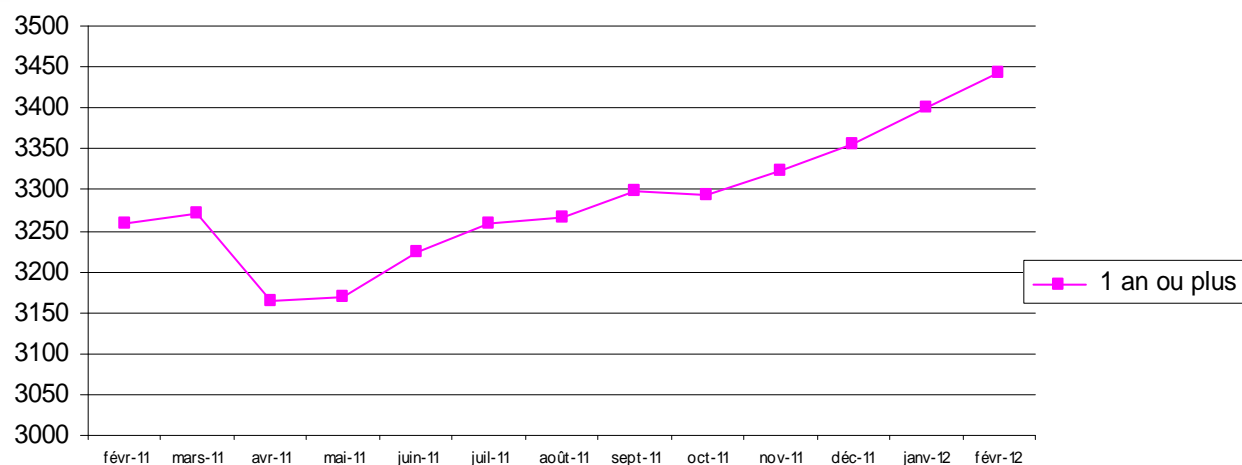
**25,0% des DES le sont pour reprise d'emploi, contre 24,5% le mois précédent.**

## Ancienneté d'inscription des catégories A, B, C

Ancienneté d'inscription sur les listes des demandeurs d'emploi inscrits en fin de mois à Pôle emploi  
(catégories A, B, C)

Données CVS	(catégories A, B, C)			Effectifs et %	
	février 2011	janvier 2012	février 2012	Variation sur un mois	Variation sur un an
Moins de 1 an	5 934	6 367	6 313	-0,9	6,4
1 an ou plus	3 242	3 400	3 442	1,2	6,2
Part des demandeurs d'emploi inscrits depuis plus d'un an (%)	35,3	34,8	35,3	0,5 pt	0 pt

Sources : STMT - Pôle emploi, Dares. Cvs : Direccte Midi-Pyrénées



**Le nombre des demandeurs d'emploi inscrits en catégories A, B, C depuis plus d'un an augmente de 1,2% sur un mois (+ 6,2% sur un an).**

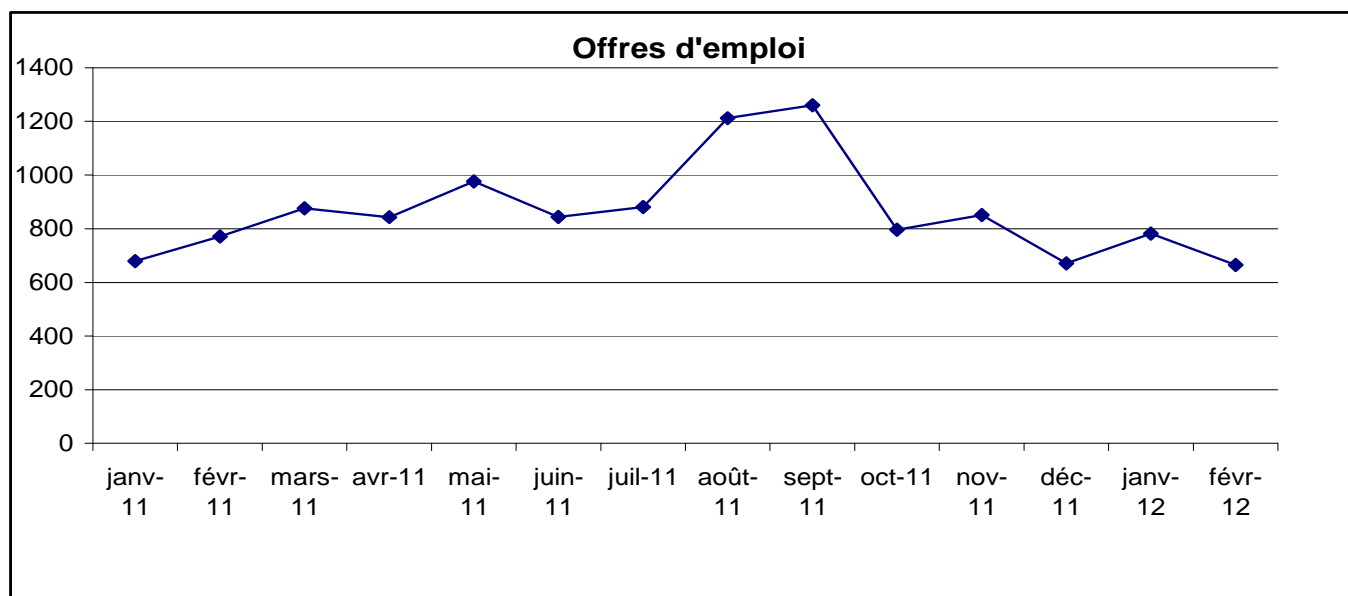
**Le nombre d'inscrits depuis moins d'un an diminue de 0,9% (+ 6,4% sur un an).**

[Retour au sommaire](#)

## Offres d'emploi collectées

source: DARES

Catégories d'offres	fév. 2011	fév. 2012	Poids	Variation sur un an
Emploi durable > 6mois	240	265	39,8%	10,4%
Emploi temporaire 1 à 6 mois	377	313	47,1%	-17,0%
Emploi occasionnel < 1 mois	154	87	13,1%	-43,5%
<b>Total</b>	<b>771</b>	<b>665</b>		<b>-13,7%</b>



**Au mois de Février 2012, les offres collectées sont en baisse sur 1 an de 13,7%.**

**Les offres d'emplois temporaires sont majoritaires (47,1%).**

[Retour au sommaire](#)

## Ruptures conventionnelles

source: Unité Territoriale du Gers - DIRECCTE Midi-Pyrénées

	Cumul 2008	Cumul 2009	Cumul 2010	Cumul 2011	janv.-12	févr.-12	mars-12	Cumul depuis le début de la mesure
<b>Salariés non protégés</b>								
Nombre de demandes d'homologation reçues	134	550	733	713	54	64	76	3037
dont: Nombre de demandes irrecevables	12	14	27	43	1	11	5	156
Nombre de demandes homologuées	98	498	606	641	51	51	67	2653
Nombre de demandes refusées	24	28	99	50	2	2	4	259
% de refus	17,9%	5,1%	13,5%	7,0%	3,7%	3,1%	5,3%	
<b>Salariés protégés</b>								
Nombre de demandes d'autorisations reçues	1	10	11	5	0	0	0	32
dont: Nombre de demandes irrecevables	0	1	0	0	0	0	0	1
Nombre de demandes autorisées	1	8	10	0	0	0	0	19
Nombre de demandes refusées	0	1	1	2	0	0	0	6

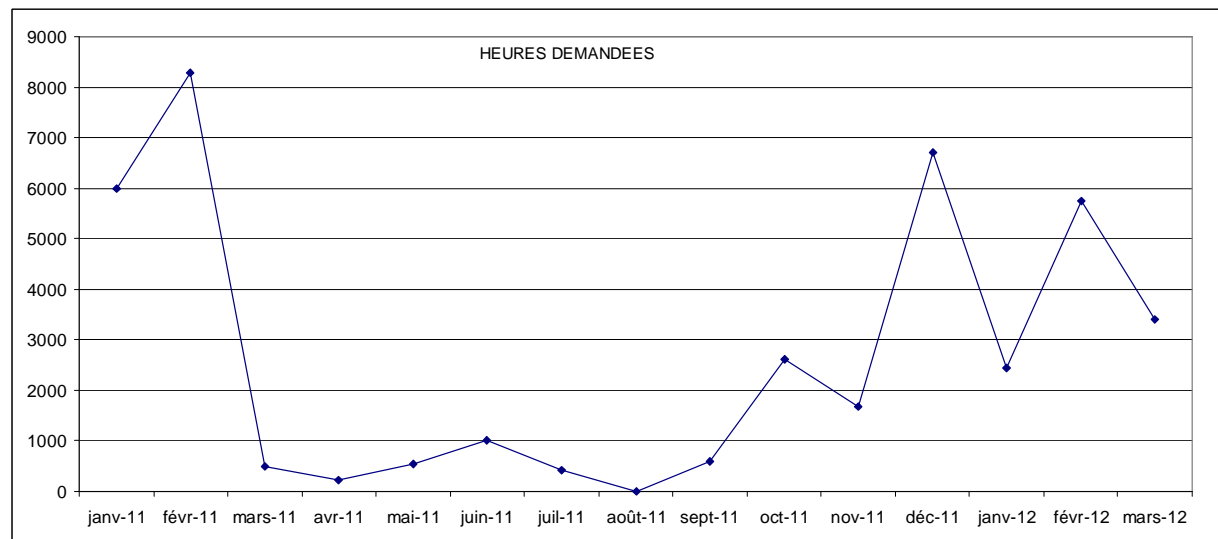
**67 demandes d 'homologation acceptées en mars 2012 contre 72 en mars 2011, soit une baisse de 6,9%.**

[Retour au sommaire](#)

## Chômage partiel

source: Unité Territoriale du Gers - DIRECCTE Midi-Pyrénées

	2009	2010	2011	janv.-12	févr.-12	mars-12	avr.-12	mai-12	juin-12	juil.-12	août-12	sept.-12	oct.-12	nov.-12	déc.-12	TOTAL 2012
Chômage partiel- heures demandées	221 457	126 530	28 535	2 446	5 750	3 402										11 598
salariés concernés		724	197	23	40	65										128



**3 402 heures demandées en mars 2012 contre 483 en mars 2011.**

**Sur les 14 entreprises concernées 6 relèvent du domaine des transports.** [Retour au sommaire](#)

## Licenciements économiques

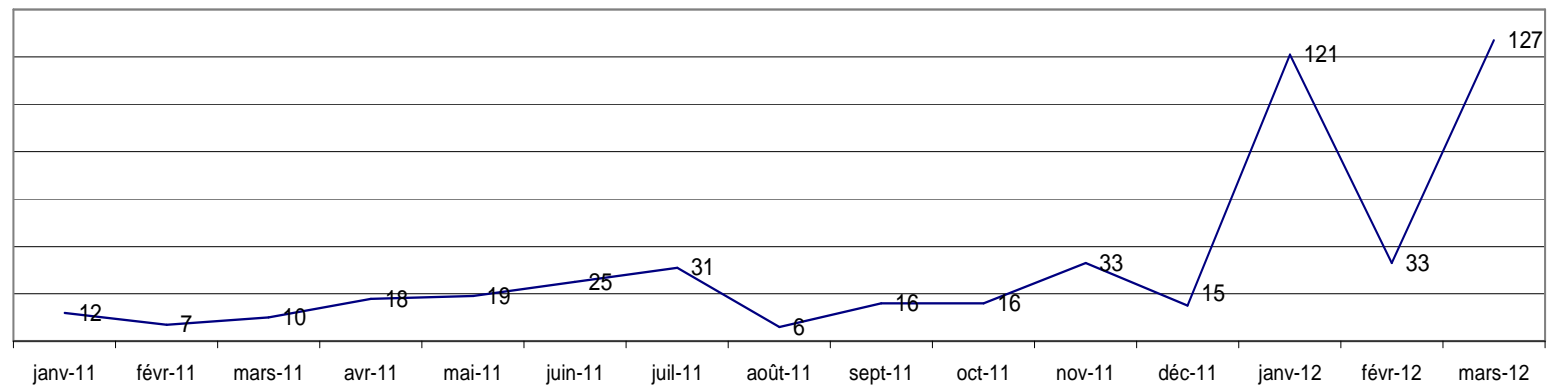
source: Unité Territoriale du Gers - DIRECCTE Midi-Pyrénées

	janv-11	févr-11	mars-11	avr-11	mai-11	juin-11	juil-11	août-11	sept-11	oct-11	nov-11	déc-11	TOTAL
<b>Licenciements économiques</b>	12	7	10	18	19	25	31	6	16	16	33	15	208

	janv-12	févr-12	mars-12	avr-12	mai-12	juin-12	juil-12	août-12	sept-12	oct-12	nov-12	déc-12	TOTAL
	121	33	127										281

### LICENCIEMENTS ECONOMIQUES



**127 licenciements économiques au mois de mars 2012, contre 10 en mars 2011.**

## Contrat Unique d'Insertion - situation au 28/03/2012

Départements	CAE : 1er semestre (données ASP)										
	Objectifs					prescription					Tx de prescription
	Total	Dont CAOM	Dont Pôle Emploi	Dont ML	Dont Cap Emploi	Global	Dont CAOM	Dont Pôle Emploi	Dont ML	Dont Cap Emploi	
09 Ariège	747	285	389	52	21	243	0	211	27	5	33%
12 Aveyron	651	323	270	42	16	229	0	201	22	6	35%
31 Haute-Garonne	3 188	492	2 325	296	75	1 128	65	840	219	4	35%
32 Gers	608	174	363	51	20	187	39	116	26	6	31%
46 Lot	600	260	226	69	45	182	0	139	34	9	30%
65 Haute-Pyrénées	1 095	350	633	84	28	423	62	282	70	9	39%
81 Tarn	1 456	258	997	151	50	592	34	463	88	7	41%
82 Tarn et Garonne	1 126	342	659	96	29	540	121	363	45	11	48%
<b>Midi-Pyrénées</b>	<b>9 471</b>	<b>2 484</b>	<b>5 862</b>	<b>841</b>	<b>284</b>	<b>3 524</b>	<b>321</b>	<b>2 615</b>	<b>531</b>	<b>57</b>	<b>37%</b>
% prescripteur							12,92%	44,61%	63,14%	20,07%	

Départements	CIE : 1er semestre (données ASP)										
	Objectifs					prescription					Tx de prescription
	Total	Dont CAOM	Dont Pôle Emploi	Dont ML	Dont Cap Emploi	Global	Dont CAOM	Dont Pôle Emploi	Dont ML	Dont Cap Emploi	
09 Ariège	69	10	48	5	6	33	0	29	2	2	48%
12 Aveyron	76	15	48	6	7	29	0	22	6	1	38%
31 Haute-Garonne	402	76	228	65	33	146	11	101	30	4	36%
32 Gers	58	0	50	3	5	33	0	27	3	3	57%
46 Lot	64	10	44	4	6	41	0	35	5	1	64%
65 Haute-Pyrénées	71	6	52	6	7	48	1	38	7	2	68%
81 Tarn	137	5	94	25	13	74	2	54	15	3	54%
82 Tarn et Garonne	99	19	65	7	8	49	12	28	6	3	49%
<b>Midi-Pyrénées</b>	<b>976</b>	<b>141</b>	<b>629</b>	<b>121</b>	<b>85</b>	<b>453</b>	<b>26</b>	<b>334</b>	<b>74</b>	<b>19</b>	<b>46%</b>
% prescripteur							18,44%	53,10%	61,16%	22,35%	



Filtre : UT32 Gers •

	Mandataire			Prestataire				
	Intervenants	Heures	Particuliers	Intervenants	dont salariés	Heures d'intervention	dont Heures salariées	Particuliers
Association Intermédiaire				87	87	1 488	1 488	151
Association loi 1901	313	19 954	316	371	367	29 148	29 002	1 708
<b>Association</b>	<b>313</b>	<b>19 954</b>	<b>316</b>	<b>458</b>	<b>454</b>	<b>30 636</b>	<b>30 490</b>	<b>1 859</b>
Auto-entrepreneur				4		107		29
<b>Auto-entrepreneur</b>				<b>4</b>		<b>107</b>	<b>0</b>	<b>29</b>
Entrepreneur Individuel				3		123		12
<b>Entreprise</b>				<b>3</b>		<b>123</b>	<b>0</b>	<b>12</b>
CCAS / CIAS				208	186	18 486	16 396	1 065
EPCI				7	7	671	671	50
GCSMS Public				16	16	1 290	1 290	95
<b>Organisme public</b>				<b>231</b>	<b>209</b>	<b>20 447</b>	<b>18 357</b>	<b>1 210</b>
<b>Total</b>	<b>313</b>	<b>19 954</b>	<b>316</b>	<b>696</b>	<b>663</b>	<b>51 313</b>	<b>48 847</b>	<b>3 110</b>

Cumul des EMA déclarés par	38 organismes pour	38 établissements
sur un total de	83 organismes pour	92 établissements

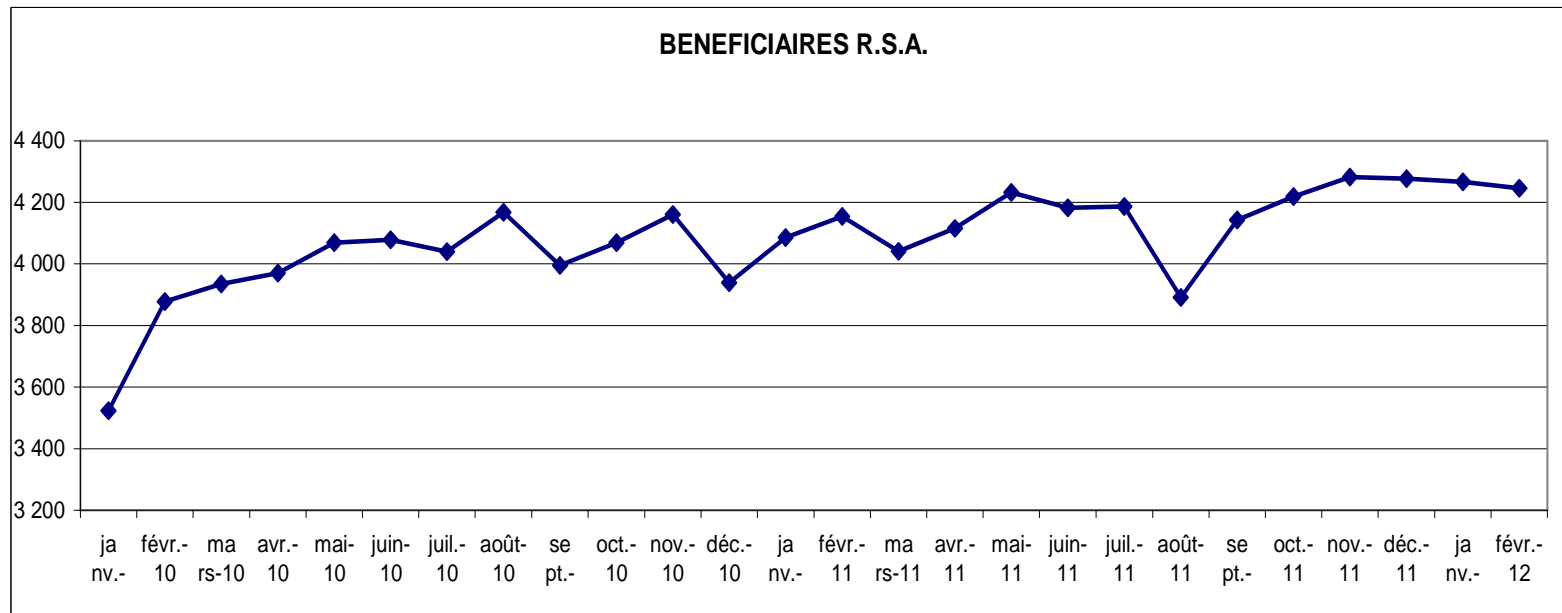
## Revenu de Solidarité Active

sources: CAF et MSA du Gers

	janv-12	févr-12	mars-12	avr-12	mai-12	juin-12	juil-12	août-12	sept-12	oct-12	nov-12	déc-12
CAF (activité)	1074	1038										
CAF (socle)	2090	2085										
CAF (socle+activité)	583	596										

MSA (activité)	191	216										
MSA (socle)	119	128										
MSA (socle+activité)	210	183										

<b>TOTAL</b>	<b>4267</b>	<b>4246</b>										
--------------	-------------	-------------	--	--	--	--	--	--	--	--	--	--



## Contrats d'apprentissage

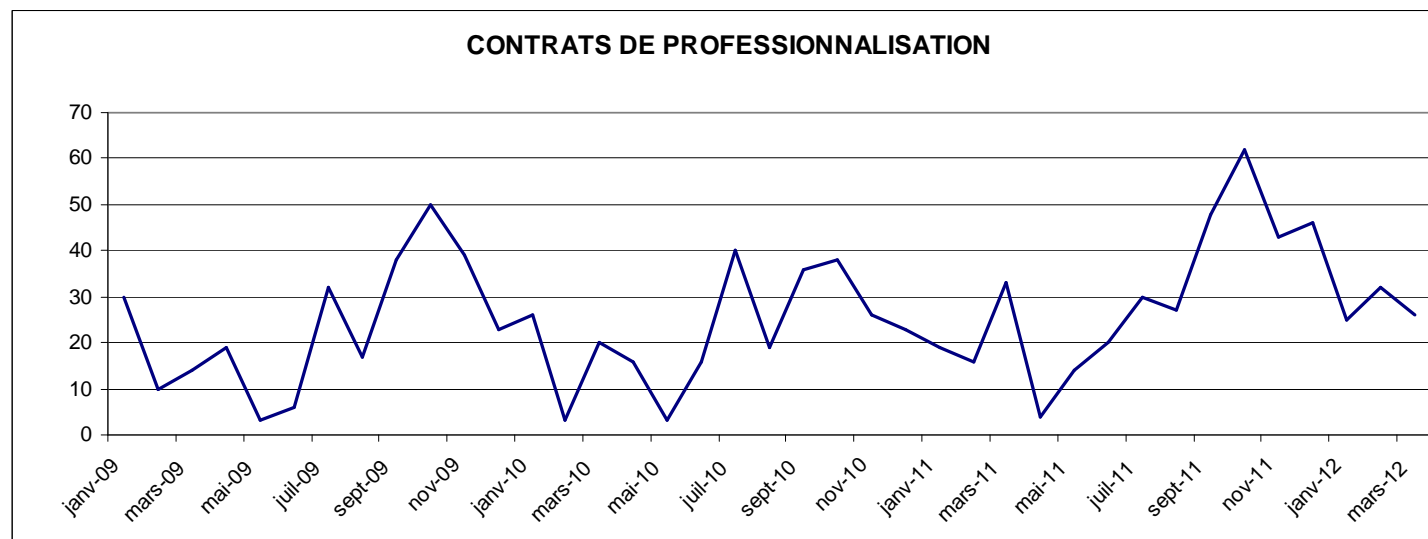
sources: chambre de commerce, chambre des métiers, chambre d'agriculture

	2010	2011	janv-12	févr-12	mars-12	avr-12	mai-12	juin-12	juil-12	août-12	sept-12	oct-12	nov-12	déc-12	TOTAL
Nb.de contrats d'apprentissage enregistrés dans le secteur privé (agriculture, commerce, industrie, artisanat)	738	651	34	10	5										49
Nb.de contrats d'apprentissage enregistrés dans le secteur public (mairies, hôpitaux, collectivités ...)	14	22	0	0	0										0

## Contrats de professionnalisation

source: Extrapro

	2010	2011	janv-12	févr-12	mars-12	avr-12	mai-12	juin-12	juil-12	août-12	sept-12	oct-12	nov-12	déc-12	TOTAL
Contrats conclus	266	362	25	32	26										83
- dont jeunes de moins de 26 ans	161	218	10	18	9										37



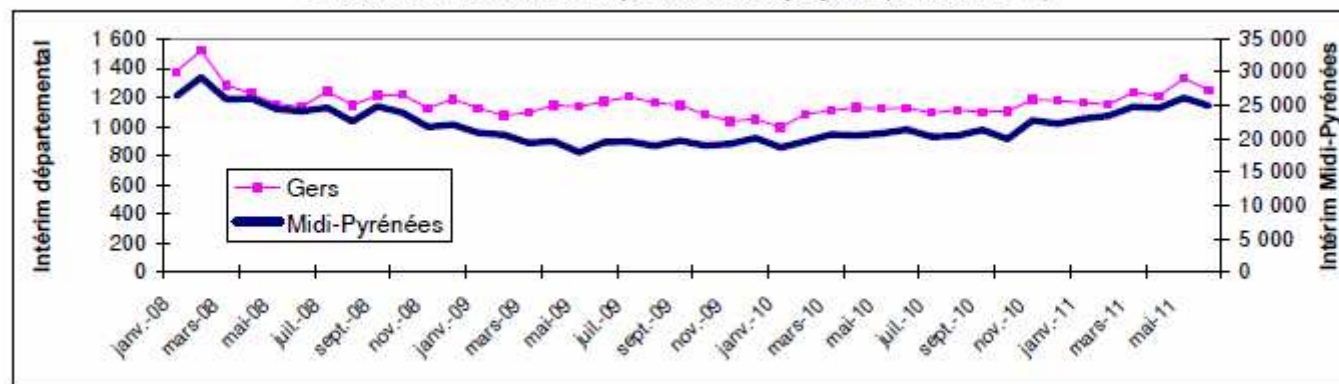
[Retour au sommaire](#)

## INTERIM - SITUATION AU 3<sup>ème</sup> TRIMESTRE 2011

	janv.-11	févr.-11	mars-11	avr.-11	mai-11	juin-11	juil.-11	août-11	sept.-11	oct.-11	nov.-11	déc.-11
<b>Missions conclues</b>	3250	3191	4409	4051	4579	3939	3748	4188	3869	4358	3662	
<b>Missions en activité</b>	1018	1053	1124,6	1274,20	1291,20	1399,00	1374,20	1336,00	1564,2	1527,6	1383,20	
<b>Durée moyenne des missions</b>	1,19	1,30	1,03	1,28	1,13	1,27	1,72	1,32	1,53	1,46	1,32	
<b>ETP</b>	925,74	948,64	1154,72	1141,41	1248,37	1268,11	1323,10	1195,15	1487,71	1448,51	1394,23	
<b>ETP par A 4</b>												
<b>Non renseigné</b>	1,55	2,53	3,15	2,98	3,38	2,17	3,19	2,49	11,91	15,41	10,89	
<b>Agriculture, sylviculture et pêche</b>	27,47	25,60	33,11	35,43	31,95	26,35	23,38	22,71	36,56	29,67	29,78	
<b>Industrie</b>	385,88	369,38	485,56	462,04	540,45	533,91	580,91	559,07	643,78	634,32	661,50	
<b>Construction</b>	215,70	245,81	278,26	261,86	326,94	312,35	281,29	213,38	349,98	358,15	319,48	
<b>Commerce ; répar. automobile &amp; motocycle</b>	109,69	87,25	127,73	133,13	103,58	148,88	119,30	118,83	182,71	176,11	156,05	
<b>Tertiaire hors commerce</b>	185,46	218,07	226,91	245,97	242,07	244,45	315,02	278,68	262,77	234,85	216,54	
<b>Total Tertiaire</b>	295,15	305,32	354,64	379,10	345,65	393,33	434,32	397,51	445,48	410,96	372,58	
<b>Ensemble</b>	925,74	948,64	1154,72	1141,41	1248,37	1268,11	1323,10	1195,15	1487,71	1448,51	1394,23	

source: DIRECCTE Midi-Pyrénées

Evolution de l'intérim en équivalents temps plein (données CVS)



Source : Dares - CVS Direccte Midi-Pyrénées

[Retour au sommaire](#)