



DIRECCTE

Direction Régionale des Entreprises, de la Concurrence et de la Consommation, du Travail et de l'Emploi

APERCU MENSUEL SUR LE MARCHE DU TRAVAIL ET DE L'EMPLOI DANS LE DEPARTEMENT DU GERS

MARS 2015

MARCHE DU TRAVAIL

Synthèse.....	3
Taux de chômage.....	4
Évolution de la Demande d'Emploi en Fin de Mois	5
Entrées et Sorties de Pôle emploi / Offres d'emploi collectées.....	6

SITUATION DE L'EMPLOI

Emploi salarié.....	7
Intérim.....	8
Ruptures conventionnelles du contrat de travail / Licenciements économiques.....	9
Apprentissage / Activité partielle.....	10
Contrat Unique d'Insertion / Emplois d'Avenir.....	11

SYNTHESE MARCHÉ DU TRAVAIL

Le taux de chômage du département du Gers s'établit à 10,6% au 4^{ème} trimestre 2014 , Il reste inférieur à celui de Midi-Pyrénées (11,5%).

Le nombre de demandeurs d'emploi de catégorie A (7.987 fin mars 2015) varie fin mars 2015 par rapport à fin février 2015 entre + 0,1 % et + 2,1 % : Ariège (+ 0,8 %), Aveyron (+ 1,8 %), Haute-Garonne (+ 0,1 %), **Gers (+ 1,3 %)**, Lot (+ 0,7 %), Hautes-Pyrénées (+ 0,6 %), Tarn (+ 0,9 %), Tarn-et-Garonne (+ 2,1 %).

Le nombre de demandeurs d'emploi de catégories ABC (12.872 à fin mars 2015) augmente de 0,8% sur un mois et de 9,3% sur un an, hausse plus importante que celle de la région Midi-Pyrénées qui s'établit à 6,8%.

Le nombre des demandeurs inscrits depuis plus d'un en catégories ABC augmente de 0,6% sur un mois (+12,5% sur un an).

Le nombre des inscrits depuis moins d'un an augmente de 0,9% sur un mois (+6,3% sur un an).

Répartition des demandeurs d'emploi (données brutes)

Toutes catégories confondues (A: 8.131, B: 1.923, C: 2.903, D: 873, E:1.347) le nombre de demandeurs inscrits à fin mars 2015 s'établit à 15.177 (données brutes) enregistrant une hausse de 8,1 % sur un an.

Entrées et Sorties de Pôle emploi

Sur les 1.139 entrées (+ 9,1% sur un an) 45,4% le sont pour des motifs non précisés, 22,1% pour fin de contrat à durée déterminée, 1,9% pour licenciement et 6,2% pour rupture conventionnelle du contrat de travail.

Sur les 1.206 sorties (+ 1,2% sur un an) 48,1% le sont pour défaut d'actualisation et radiation, 19,6% pour reprise d'emploi et 8,5% pour motif non précisé.

Offres d'emploi collectées au cours du mois

Au mois de mars 2015, les offres collectées sont en baisse de 3,1% en données cumulées sur un an.

Les offres d'emplois temporaires déposées en mars 2015 sont majoritaires (56,4%).

TAUX DE CHOMAGE

Taux de chômage CVS	2013				2014				Evol, s/	Evol, s/
	T1	T2	T3	T4	T1	T2	T3	T4	1 trimestre en points	1 an en points
à jour au 4 ^{ème} trimestre 2014										
En moyenne trimestrielle										
ARIEGE	12,5	12,7	12,5	12,2	12,0	12,2	12,4	10,4	-2,0	-0,1
AVEYRON	7,5	7,7	7,6	7,2	7,3	7,4	7,4	12,3	4,9	-0,2
HAUTE-GARONNE	10,1	10,1	10,1	10,2	10,2	10,2	10,4	7,3	-3,1	0,3
GERS	8,0	8,1	8,0	7,9	7,9	7,8	8,1	10,6	2,5	0,1
LOT	9,6	9,6	9,6	9,4	9,3	9,3	9,5	8,2	-1,3	-0,1
HAUTES-PYRENEES	11,3	11,5	11,6	11,3	11,2	11,2	11,6	9,4	-2,2	0,0
TARN	11,0	11,0	10,9	10,8	10,7	10,8	11,1	11,5	0,4	0,2
TARN-ET-GARONNE	11,2	11,3	11,2	10,9	11,0	11,0	11,2	11,1	-0,1	0,0
MIDI-PYRENEES	10,1	10,2	10,1	9,9	10,0	10,0	10,3	11,5	1,2	0,2
FRANCE METROPOLITAINE	9,9	9,9	9,9	9,8	9,7	9,7	9,9	10,0	0,1	0,0

Source : Insee

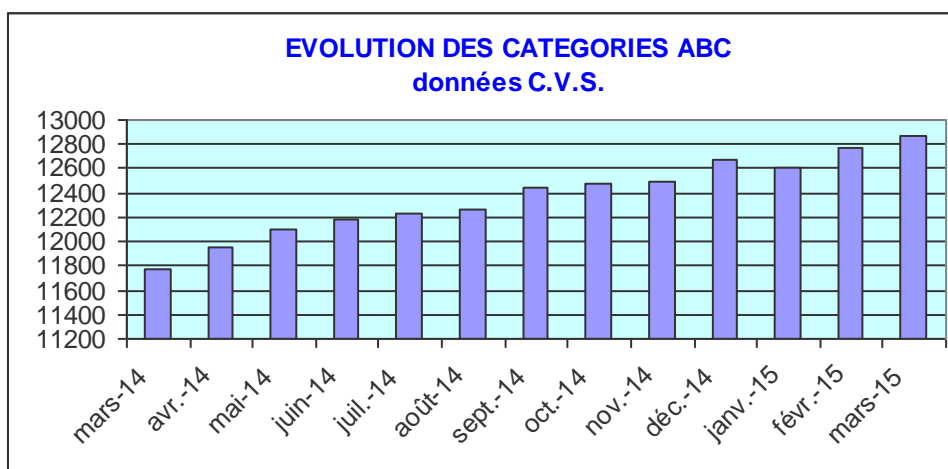
Le taux de chômage au 4^{ème} trimestre 2014 s'établit à 10,6% enregistrant une hausse de 2,5 points sur un trimestre.

EVOLUTION DE LA DEMANDE D'EMPLOI

source: STMT, Pôle emploi, DARES

Données CVS	Ariège	Aveyron	Haute-Garonne	Gers	Lot	Hautes-Pyrénées	Tarn	Tarn-et-Garonne	Midi-Pyrénées
DEFM catégories A,B,C	13 872	16 469	128 041	12 872	12 410	20 248	32 207	23 833	259 953
<i>Evolution sur un mois</i>	0,5%	0,8%	0,4%	0,8%	1,1%	-0,3%	0,1%	1,4%	0,5%
Dont catégorie A	9 529	10 384	81 677	7 987	8 013	13 750	21 230	15 546	168 117
<i>Evolution sur un mois</i>	0,8%	1,8%	0,1%	1,3%	0,7%	0,6%	0,9%	2,1%	0,6%

Données Brutes	Ariège	Aveyron	Haute-Garonne	Gers	Lot	Hautes-Pyrénées	Tarn	Tarn-et-Garonne	Midi-Pyrénées
DEFM catégories A,B,C	13 938	16 524	128 276	12 957	12 612	20 860	32 206	24 046	261 419
<i>Evolution sur un an</i>	7,8%	6,4%	7,1%	8,8%	4,7%	4,2%	4,7%	9,2%	6,7%
Dont catégorie A	9 585	10 475	81 499	8 131	8 323	14 361	21 346	16 069	169 789
<i>Evolution sur un an</i>	7,4%	3,5%	5,6%	7,9%	2,3%	3,9%	4,0%	10,2%	5,6%
Dont 00 Femmes	51,5	58,1	51,6	52,1	52,0	52,1	51,4	52,3	51,8
Dont 00 Jeunes < 25 ans	13,7	15,2	14,1	14,8	14,2	14,1	15,9	15,4	14,6
Dont 00 DELD	45,7	39,3	45,0	42,3	45,2	41,1	44,9	41,6	42,7



Le nombre de demandeurs d'emploi inscrits à Pôle emploi en catégories A, B, C (données C.V.S.) s'établit à 12.872 fin mars 2015. Ce nombre augmente de 0,8% sur un mois et de 9,3% sur un an, Pour la région Midi-Pyrénées la hausse est de 6,8% sur un an.

S'agissant des catégories ABC par département, le nombre de demandeurs d'emploi varie fin mars 2015 par rapport à fin février 2015 entre - 0,3 % et + 1,4 % : Ariège (+ 0,5 %), Aveyron (+ 0,8 %), Haute-Garonne(+ 0,4 %), **Gers (+ 0,8 %), Lot (+ 1,1 %), Hautes-Pyrénées (- 0,3 %), Tarn (+ 0,1 %), Tarn-et-Garonne (+ 1,4 %).**

Le nombre de demandeurs d'emploi inscrits depuis plus d'un an en catégories A,B,C,(données C.V.S.) augmente de 0,6% sur un mois (+ 12,5 % sur un an). Le nombre d'inscrits depuis moins d'un an augmente de 0,9% (+ 6,3% sur un an).

Toutes catégories confondues (A: 8.131, B: 1.923, C: 2.903, D: 873, E:1.347) le nombre de demandeurs inscrits à fin mars 2015 s'établit à 15.177 (données brutes) enregistrant une hausse de 8,1 % sur un an.

ENTREES/SORTIES DE POLE EMPLOI

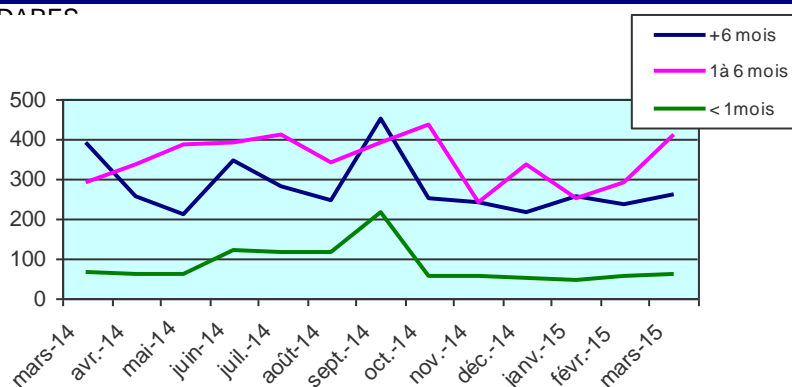
Données Brutes	Ariège	Aveyron	Haute-Garonne	Gers	Lot	Hautes-Pyrénées	Tarn	Tarn-et-Garonne	Midi-Pyrénées
Entrées à Pôle emploi (catégories A,B,C)	1 219	1 558	12 475	1 139	1 138	1 856	2 735	2 164	24 284
Evolution sur un an	8,4%	6,1%	4,1%	9,1%	14,1%	13,0%	2,5%	9,2%	6,0%
Sorties de Pôle emploi (catégories A,B,C)	1 219	1 734	12 628	1 206	1 205	2 129	2 922	2 030	25 073
Evolution sur un an	-2,5%	-0,3%	1,8%	1,2%	-3,4%	23,6%	3,9%	-3,2%	2,5%

Sur les 1,139 entrées (+ 9,1% sur un an) 45,4% le sont pour des motifs non précisés, 22,1% pour fin de contrat à durée déterminée, 1,9% pour licenciement et 6,2% pour rupture conventionnelle du contrat de travail.

Sur les 1.206 sorties (+ 1,2 % sur un an) 48,1% le sont pour défaut d'actualisation et radiation, 19,6% pour reprise d'emploi et 8,5% pour motif non précisé.

OFFRES D'EMPLOI COLLECTEES

Catégories d'offres	cumul à fin mars 2014	cumul à fin mars 2015	Variation
Emploi durable > 6mois	944	751	-20,4%
Emploi temporaire 1 à 6 mois	839	949	13,1%
Emploi occasionnel < 1 mois	135	158	17,0%
Total	1918	1858	-3,1%



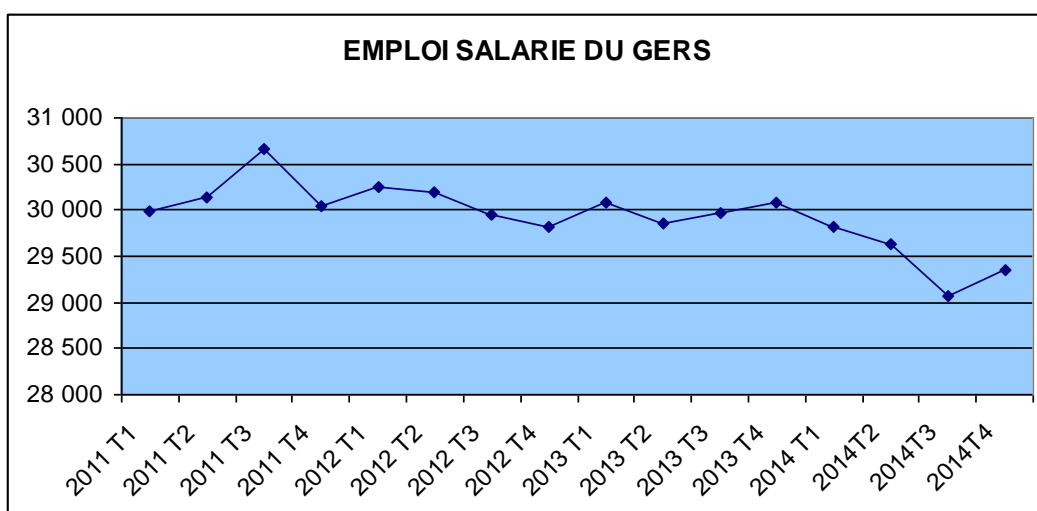
Au mois de mars 2015, les offres collectées sont en baisse de 3,1% en données cumulées sur un an.

Les offres d'emplois temporaires déposées en mars 2015 sont majoritaires (56,4%).

EMPLOI SALARIE

2014 T1	évol.	2014 T2	évol.	2014T3	évol.	2014T4	évol.
29 815	-0,9%	29 627	-0,6%	29 061	-1,91%	29 343	1,0%

Source : Insee - Estimations d'emploi salarié dans les secteurs essentiellement marchands, hors agriculture

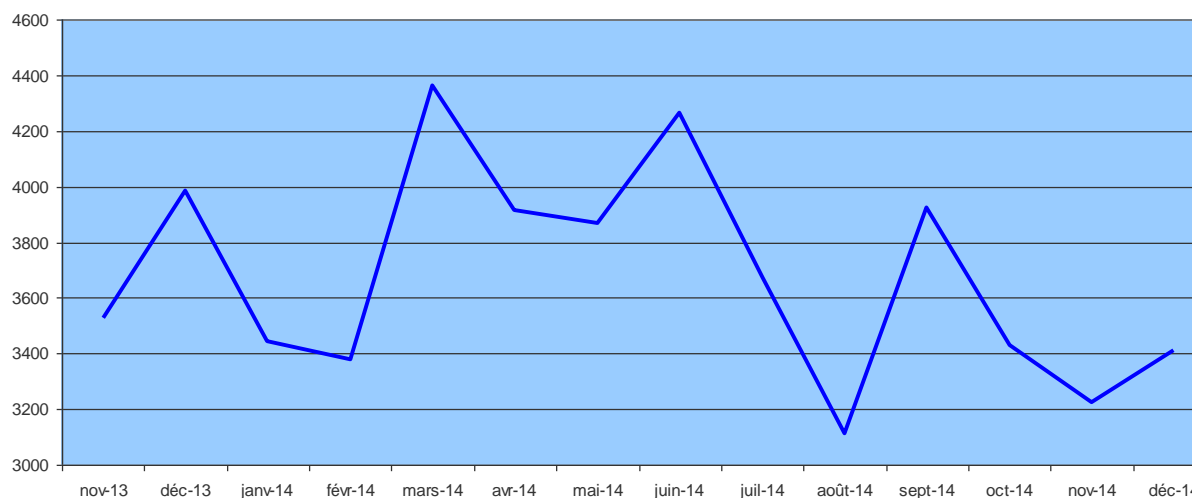


INTERIM A FIN DECEMBRE 2014

	nov.-14	déc.-14	évolution
Missions conclues, en nombre	3 223	3 410	5,8%
Missions en activité, en nombre	1 190	1 251	5,1%
Durée moyenne des missions, en semaine	1,47	1,6579169	12,8%
ETP (Equivalent Temps plein) en nombre	1 079,8	1 034,4	-4,2%
ETP par A 5			
Non renseigné	1	0,445	-55,5%
Agriculture, sylviculture et pêche	31	28,089	-9,4%
Industrie	453	470,02	3,8%
Construction	256	207,549	-18,9%
Commerce, réparation d'automobiles et de motocycles	164	151,57	-7,6%
Tertiaire hors commerce	175	176,761	1,0%
Ensemble	1 080	1034	-4,2%

source: DIRECCTE Midi-Pyrénées

MISSIONS CONCLUES

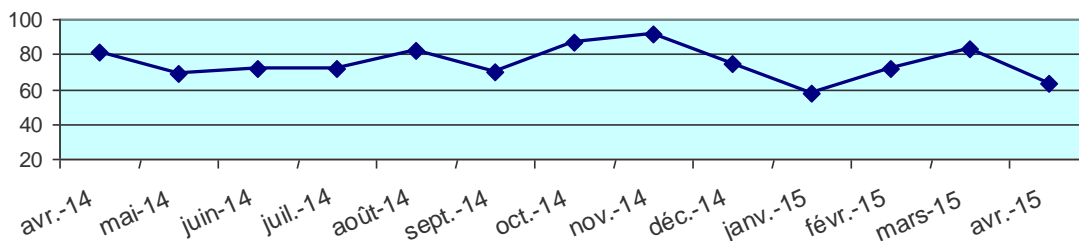


RUPTURES CONVENTIONNELLES

	avril14	avril 15	cumul 2015	evol. du cumul sur 1 an
Nombre de demandes d'homologation reçues	81	63	276	+ 6,6%
Nombre de demandes homologuées	75	65	259	+ 7,9%

source: Unité Territoriale du Gers - DIRECCTE Midi-Pyrénées

homologation reçues

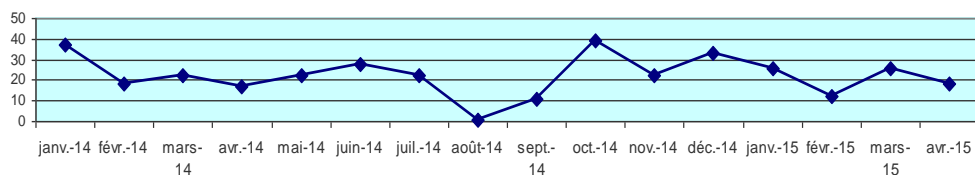


LICENCIEMENTS ECONOMIQUES

	avril 14	avril 15	cumul 2015	evol. du cumul sur 1 an
Nombre de licenciements enregistrés	17	18	82	-14,6%

source: Unité Territoriale du Gers - DIRECCTE Midi-Pyrénées

LICENCIEMENTS ENREGISTRES



CONTRATS D'APPRENTISSAGE

	2 013	évol.	2 014	évol.	cumul 2015	évol. du cumul sur un an
Nb.de contrats d'apprentissage enregistrés dans le secteur privé (agriculture, commerce, industrie, artisanat)	699	-3,1%	683	-2,3%	33	-5,7%
Nb.de contrats d'apprentissage enregistrés dans le secteur public (mairies, hôpitaux, collectivités ...)	17	21,4%	19	11,8%	0	-100,0%

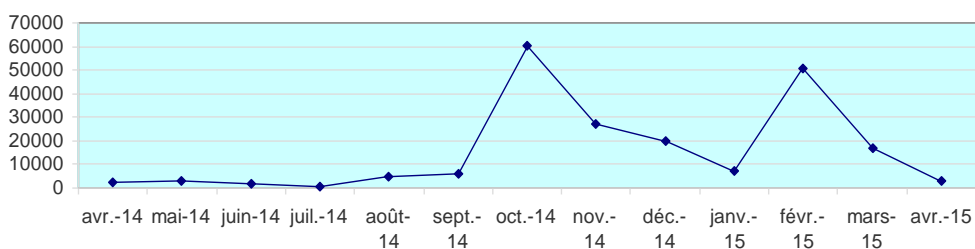
sources: chambre de commerce, chambre des métiers, chambre d'agriculture

ACTIVITE PARTIELLE

	avr.-14	avr.-15	Cumul 2015	évolution du cumul sur 1 an
Heures demandées	2 571	2 730	77 154	344,5%
Entreprises	2	1	24	41,2%
Salariés	8	6	218	303,7%

source: Unité Territoriale du Gers - DIRECCTE Midi-Pyrénées

HEURES DEMANDEES



CONTRAT UNIQUE D'INSERTION – EMPLOIS D'AVENIR

28/04/2015

Départements	CUI					
	CAE			CIE		
	Objectifs	Prescription	Taux de réalisation	Objectifs	Prescription	Taux de réalisation
09 Ariège	412	188	46%	108	79	73%
12 Aveyron	424	250	59%	131	108	82%
31 Haute-Garonne	2 170	1 115	51%	788	486	62%
32 Gers	308	128	42%	103	79	77%
46 Lot	358	213	59%	113	92	81%
65 Hautes-Pyrénées	534	276	52%	164	99	60%
81 Tarn	785	490	62%	294	208	71%
82 Tarn et Garonne	615	332	54%	182	99	54%
Midi-Pyrénées	5 606	2 992	53%	1883	1 250	66%

28/04/2015

Départements	EAV					
	Objectifs	Prescription	<i>Dont secteur non marchand</i>	<i>Dont secteur marchand</i>	Taux de réalisation	<i>part secteur marchand</i>
09 Ariège	87	64	29	35	74%	55%
12 Aveyron	111	59	29	30	53%	51%
31 Haute-Garonne	615	191	130	61	31%	32%
32 Gers	79	64	30	34	81%	53%
46 Lot	103	113	71	42	110%	37%
65 Hautes-Pyrénées	155	142	107	35	92%	25%
81 Tarn	221	121	63	58	55%	48%
82 Tarn et Garonne	125	92	68	24	74%	26%
Midi-Pyrénées	1 496	846	527	319	57%	38%

Source: ASP