



DIRECCTE

Direction Régionale des Entreprises, de la Concurrence et de la Consommation, du Travail et de l'Emploi

APERCU MENSUEL SUR LE MARCHE DU TRAVAIL ET DE L'EMPLOI DANS LE DEPARTEMENT DU GERS

SEPTEMBRE 2015

MARCHE DU TRAVAIL

Synthèse.....	3
Taux de chômage.....	4
Évolution de la Demande d'Emploi en Fin de Mois	5
Entrées et Sorties de Pôle emploi / Offres d'emploi collectées.....	6

SITUATION DE L'EMPLOI

Emploi salarié.....	7
Intérim.....	8
Ruptures conventionnelles du contrat de travail / Licenciements économiques.....	9
Apprentissage / Activité partielle.....	10
Contrat Unique d'Insertion / Emplois d'Avenir.....	11

SYNTHESE MARCHÉ DU TRAVAIL

Le taux de chômage du département du Gers s'établit à 8,2% au 2^{ème} trimestre 2015, chiffre inchangé par rapport au trimestre précédent.

Le nombre de demandeurs d'emploi de catégorie A, (7.980 fin septembre 2015) varie entre -3,8 % et +0,9 % selon les départements à fin septembre 2015 par rapport à fin août 2015 : Ariège (-1,1 %), Aveyron (-3,4 %), Haute-Garonne (-0,9%), **Gers (-3,8 %)**, Lot (-1,7 %), Hautes-Pyrénées (-1,6 %), Tarn (-1,6 %), Tarn-et-Garonne (+0,9 %).

Le nombre de demandeurs d'emploi de catégories ABC (13.269 à fin septembre 2015) diminue de 0,6% sur un mois mais augmente de 6,6% sur un an, hausse plus importante que celle de la région Midi-Pyrénées qui s'établit à 5,8% sur un an.

Le nombre des demandeurs inscrits depuis plus d'un an en catégories ABC augmente de 1,2% sur un mois (+13,0% sur un an).

Le nombre des inscrits depuis moins d'un an diminue de 2,0% sur un mois (+2,4% sur un an).

Répartition des demandeurs d'emploi (données brutes)

Toutes catégories confondues (A: 7.933, B: 2028, C: 3.397, D: 639, E:1.472) le nombre de demandeurs inscrits à fin septembre 2015 s'établit à 15.469 (données brutes) enregistrant une hausse de 1,9% sur un mois et de 8,8 % sur un an.

Entrées et Sorties de Pôle emploi

Sur les 1.617 entrées (- 6,5% sur un an) 39,3% le sont pour des motifs non précisés, 34,2% pour fin de contrat à durée déterminée, 5,6% pour licenciement et 5,2% pour rupture conventionnelle du contrat de travail.

Sur les 1.515 sorties (+ 7,1% sur un an) 43,2% le sont pour défaut d'actualisation et radiation, 21,0% pour reprise d'emploi et 10,6% pour motif non précisé.

Offres d'emploi collectées au cours du mois

Au mois de septembre 2015, le cumul des offres d'emploi collectées est en baisse de 5,5% en données cumulées sur un an.

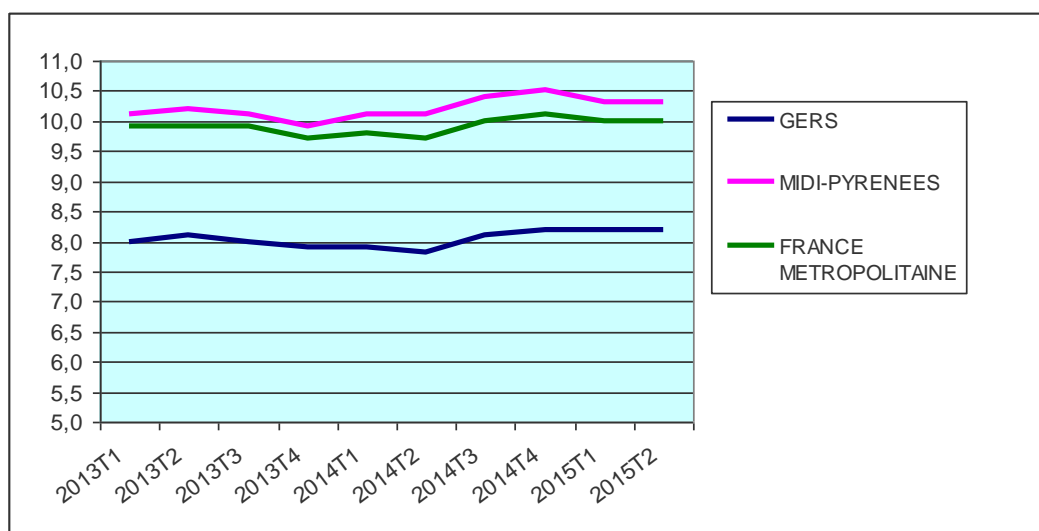
Les offres d'emplois temporaires déposées au cours du mois de septembre 2015 sont majoritaires (48,7%).

TAUX DE CHOMAGE

Taux de chômage CVS à jour au 2ème trimestre 2015 En moyenne trimestrielle	2013				2014				2015		Evol, s/ 1 trimestre en points	Evol, s/ 1 an en points
	T1	T2	T3	T4	T1	T2	T3	T4	T1	T2		
ARIEGE	12,5	12,7	12,6	12,0	12,1	12,0	12,4	12,5	12,3	12,3	0,0	0,3
AVEYRON	7,4	7,6	7,6	7,2	7,4	7,3	7,4	7,3	7,3	7,4	0,1	0,1
HAUTE-GARONNE	10,1	10,1	10,1	10,1	10,2	10,3	10,5	10,7	10,6	10,4	-0,2	0,1
GERS	8,0	8,1	8,0	7,9	7,9	7,8	8,1	8,2	8,2	8,2	0,0	0,4
LOT	9,5	9,6	9,6	9,2	9,4	9,3	9,5	9,4	9,2	9,2	0,0	-0,1
HAUTES-PYRENEES	11,2	11,4	11,6	11,2	11,2	11,2	11,5	11,5	11,3	11,5	0,2	0,3
TARN	10,9	11,0	10,9	10,6	10,8	10,8	11,1	11,1	10,9	10,9	0,0	0,1
TARN-ET-GARONNE	11,1	11,3	11,2	10,8	11,1	11,0	11,4	11,6	11,6	11,6	0,0	0,6
MIDI-PYRENEES	10,1	10,2	10,1	9,9	10,1	10,1	10,4	10,5	10,3	10,3	0,0	0,2
FRANCE METROPOLITAINE	9,9	9,9	9,9	9,7	9,8	9,7	10,0	10,1	10,0	10,0	0,0	0,3

Source : Insee

**Le taux de chômage au 2^{ème} trimestre 2015 s'établit à 8,2%,
chiffre inchangé par rapport au trimestre précédent.**



En application de la définition internationale adoptée en 1982 par le Bureau International du Travail (BIT), un chômeur est une personne en âge de travailler (15 ans ou plus) qui répond simultanément à trois conditions :

- être sans emploi, c'est à dire ne pas avoir travaillé, ne serait-ce qu'une heure, durant une semaine de référence ;
- être disponible pour prendre un emploi dans les 15 jours ;
- avoir cherché activement un emploi dans le mois précédent ou en avoir trouvé un qui commence dans moins de trois mois.

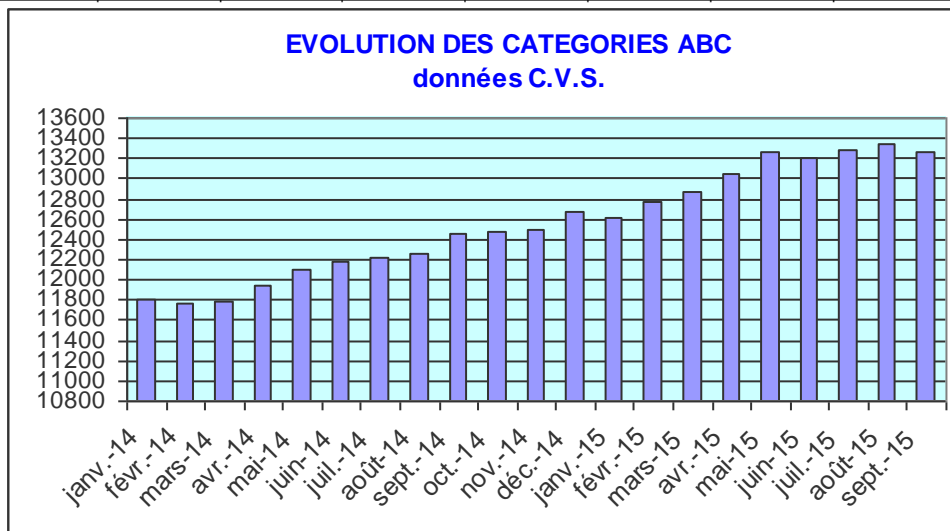
Remarque : un chômeur au sens du BIT n'est pas forcément inscrit à Pôle Emploi (et inversement).

EVOLUTION DE LA DEMANDE D'EMPLOI

source: STMT Pôle emploi DARES

Données CVS	Ariège	Aveyron	Haute-Garonne	Gers	Lot	Hautes-Pyrénées	Tarn	Tarn-et-Garonne	Midi-Pyrénées
DEFM catégories A,B,C	14 032	17 290	131 371	13 269	12 774	20 665	32 669	24 688	266 759
<i>Evolution sur un mois</i>	-0,3%	-0,8%	0,1%	-0,6%	-0,2%	-1,0%	-0,4%	0,6%	-0,1%
Dont catégorie A	9 558	10 491	82 197	7 980	7 997	13 769	21 133	15 584	168 707
<i>Evolution sur un mois</i>	-1,1%	-3,4%	-0,9%	-3,8%	-1,7%	-1,6%	-1,6%	0,9%	-1,2%

Données Brutes	Ariège	Aveyron	Haute-Garonne	Gers	Lot	Hautes-Pyrénées	Tarn	Tarn-et-Garonne	Midi-Pyrénées
DEFM catégories A,B,C	14 099	17 446	133 138	13 358	12 735	19 946	33 096	24 624	268 442
<i>Evolution sur un an</i>	4,8%	9,7%	5,7%	6,8%	4,6%	3,6%	3,9%	9,1%	5,8%
Dont catégorie A	9 529	10 493	83 629	7 933	7 782	13 096	21 205	14 783	168 450
<i>Evolution sur un an</i>	3,1%	5,1%	2,9%	3,4%	1,0%	2,1%	1,8%	6,1%	3,0%
Dont 00 Femmes	52,7	58,0	52,6	52,6	58,0	51,6	52,3	58,5	52,6
Dont 00 Jeunes < 25 ans	13,9	16,4	14,5	14,6	14,2	15,1	16,8	15,8	15,0
Dont 00 DELD	45,9	41,2	44,4	44,4	44,6	45,3	45,9	43,1	44,4



Le nombre de demandeurs d'emploi inscrits à Pôle emploi en catégories A, B, C (données C.V.S.) s'établit à 13.269 fin septembre 2015.

Ce nombre diminue de 0,6% sur un mois et augmente de 6,6% sur un an.

Pour la région Midi-Pyrénées la hausse est de 5,8% sur un an.

S'agissant de la catégorie ABC, le nombre de demandeurs d'emploi varie entre 1 % et +0,6 % selon les départements à fin septembre 2015 par rapport à fin août 2015 : Ariège (-0,3 %), Aveyron (-0,8 %), Haute-Garonne (+0,1 %), **Gers (-0,6 %)**, Lot (-0,2 %), Hautes-Pyrénées (-1 %), Tarn (-0,4 %), Tarn-et-Garonne (+0,6 %).

Le nombre de demandeurs d'emploi inscrits depuis plus d'un an en catégories A,B,C,(données C.V.S.) augmente de 1,2% sur un mois (+ 13,0 % sur un an).

Le nombre d'inscrits depuis moins d'un an diminue de 2,0% (+ 2,4% sur un an).

Toutes catégories confondues (A: 7.933, B: 2.028, C: 3.397, D: 639, E:1.472) le nombre de demandeurs inscrits à fin septembre 2015 s'établit à 15.469 (données brutes) enregistrant une hausse de 1,9 % sur un mois et 7,0 % sur un an.

ENTREES/SORTIES DE POLE EMPLOI

Données CVS	Ariège	Aveyron	Haute-Garonne	Gers	Lot	Hautes-Pyrénées	Tarn	Tarn-et-Garonne	Midi-Pyrénées
Entrées à Pôle emploi (catégories A,B,C)	1 768	2 406	17 796	1 614	1 633	2 856	3 921	3 026	34 520
<i>Evolution sur un an</i>	-4,0%	-0,8%	-5,9%	-6,5%	-4,7%	-10,1%	-4,3%	1,9%	-4,9%
Sorties de Pôle emploi (catégories A,B,C)	1 605	2 311	15 226	1 515	1 434	2 279	3 694	2 662	30 726
<i>Evolution sur un an</i>	-0,6%	0,7%	0,6%	7,1%	-3,2%	-3,3%	-1,4%	-0,3%	0,0%

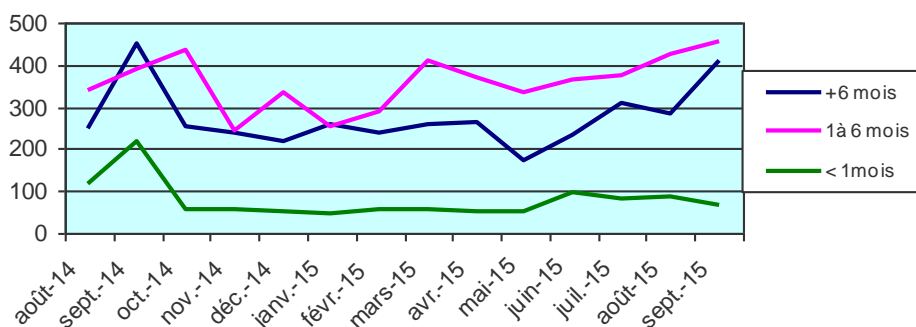
Sur les 1.617 entrées (- 6,5% sur un an) 39,3% le sont pour des motifs non précisés, 34,2% pour fin de contrat à durée déterminée, 5,6% pour licenciement et 5,2% pour rupture conventionnelle du contrat de travail.

Sur les 1.515 sorties (+ 7,1 % sur un an) 43,2% le sont pour défaut d'actualisation et radiation, 21,0% pour reprise d'emploi et 10,6% pour motif non précisé.

OFFRES D'EMPLOI COLLECTEES

Catégories d'offres	cumul à fin sept. 2014	cumul à fin sept 2015	Variation
Emploi durable > 6mois	2731	2420	-11,4%
Emploi temporaire 1 à 6 mois	3088	3265	5,7%
Emploi occasionnel < 1 mois	821	587	-28,5%
Total	6640	6272	-5,5%

source: DARES



Au mois de septembre 2015, le cumul des offres d'emploi collectées est en baisse de 5,5% en données cumulées sur un an.

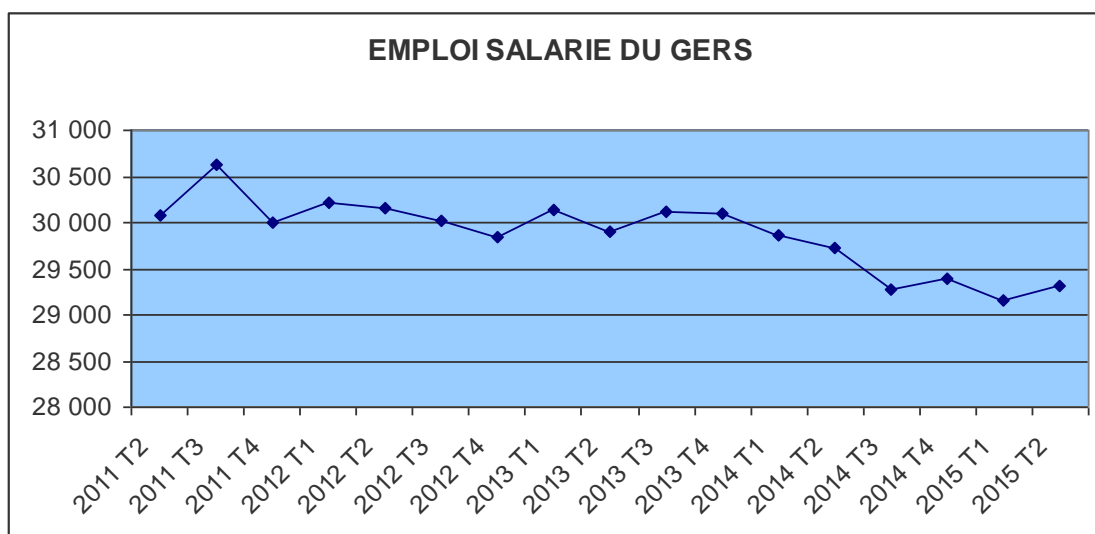
Les offres d'emplois temporaires déposées au cours du mois de septembre 2015 sont majoritaires (48,7%).

EMPLOI SALARIE

2014 T1	évol./un trim	2014 T2	évol./un trim	2014T3	évol./un trim	2014T4	évol./un trim	évol./1 an
29 856	0,0%	29 722	-0,4%	29 280	-1,49%	29 390	0,4%	-1,6%

2015T1	évol./un trim	2015T2	évol./un trim
29 166	-0,8%	29312	0,5%

Source : Insee - Estimations d'emploi salarié dans les secteurs essentiellement marchands, hors agriculture

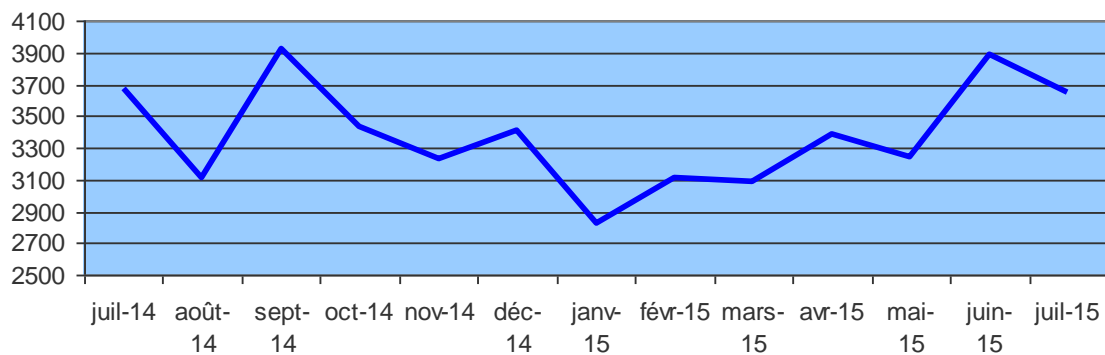


INTERIM A FIN JUILLET 2015

	juin-15	juillet-15	évolution sur 1 mois	évolution sur 1 an
Missions conclues, en nombre	3 880	3 645	-6,1%	-5,7%
Missions en activité, en nombre	1 318	1 410	7,0%	12,6%
Durée moyenne des missions, en semaine	1,4	1,67	20,9%	26,4%
ETP (Equivalent Temps plein) en nombre	1 162	1 377	18,5%	18,1%
ETP par A 5				
Non renseigné	6	4	-20,5%	123,3%
Agriculture, sylviculture et pêche	22	23	8,2%	-16,4%
Industrie	492	594	20,8%	25,8%
Construction	252	301	19,3%	30,8%
Commerce, réparation d'automobiles et de motocycles	144	168	16,7%	-16,6%
Tertiaire hors commerce	248	287	16,1%	23,9%
Ensemble	1 162	1377	18,5%	18,1%

source: DIRECCTE Midi-Pyrénées

MISSIONS CONCLUES

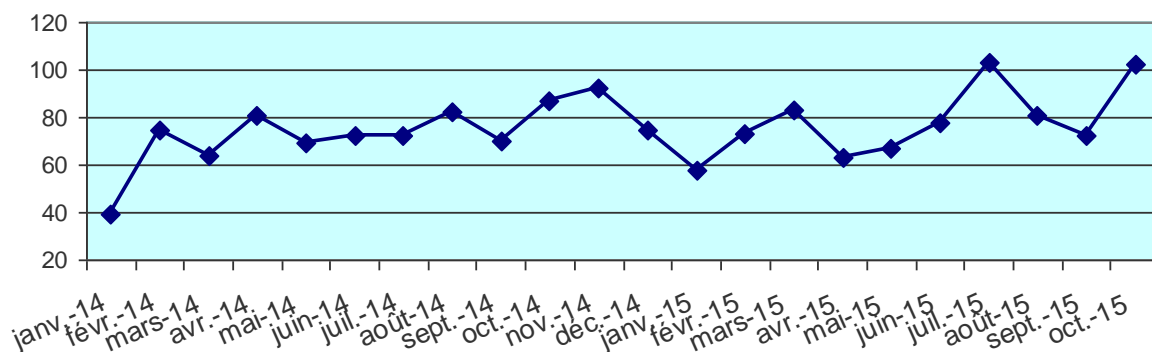


RUPTURES CONVENTIONNELLES

	oct. 14	oct. 15	cumul 2015	evol. du cumul sur 1 an
Nombre de demandes d'homologation reçues	87	102	780	+ 9,7%
Nombre de demandes homologuées	56	85	685	+ 12,3%

source: Unité Territoriale du Gers - DIRECCTE Midi-Pyrénées

homologation reçues

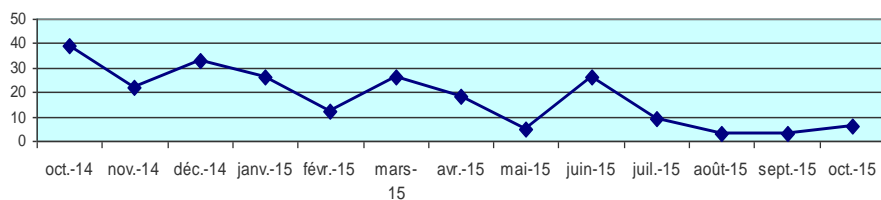


LICENCIEMENTS ECONOMIQUES

	oct 14	oct 15	cumul 2015	evol. du cumul sur 1 an
Nombre de licenciements enregistrés	6	39	134	-61,9%

source: Unité Territoriale du Gers - DIRECCTE Midi-Pyrénées

LICENCIEMENTS ENREGISTRES



CONTRATS D'APPRENTISSAGE

	<i>cumul à fin oct.2014</i>	<i>cumul à fin oct.2015</i>	<i>évol.du cumul sur un an</i>
Nb.de contrats d'apprentissage enregistrés dans le secteur privé (agriculture, commerce, industrie, artisanat)	445	580	30,3%
Nb.de contrats d'apprentissage enregistrés dans le secteur public (mairies, hôpitaux, collectivités ...)	19	15	-6,3%

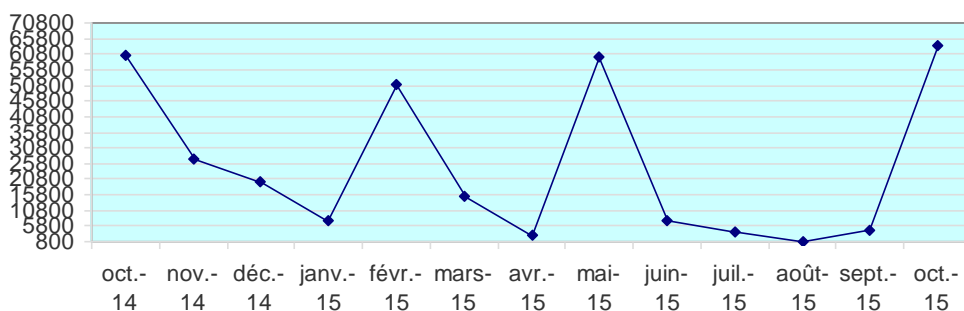
sources: chambre de commerce, chambre des métiers, chambre d'agriculture

ACTIVITE PARTIELLE

	cumul à fin oct. 2014	cumul à fin oct. 2015	évolution du cumul sur 1 an
Heures demandées	93 828	216 136	130,4%
Entreprises	35	51	45,7%
Salariés	223	606	171,7%

source: Unité Territoriale du Gers - DIRECCTE Midi-Pyrénées

HEURES DEMANDEES



CONTRAT UNIQUE D'INSERTION – EMPLOIS D'AVENIR

03/11/2015

Départements	CUI							
	CAE				CIE			
	Objectifs	Prescription	Taux de réalisation	Dont CAOM	Objectifs	Prescription	Taux de réalisation	Dont CAOM
09 Ariège	823	715	87%	46%	240	229	95%	135%
12 Aveyron	860	794	92%	57%	293	296	101%	
31 Haute-Garonne	4 528	3 388	75%	27%	1 603	1 436	90%	72%
32 Gers	618	481	78%	8%	228	236	104%	
46 Lot	781	868	111%	86%	250	257	103%	88%
65 Hautes-Pyrénées	1 090	855	78%	61%	348	348	100%	
81 Tarn	1 699	1 375	81%	20%	635	690	109%	
82 Tarn et Garonne	1 254	1 104	88%	51%	361	375	104%	80%
Midi-Pyrénées	11 653	9 580	82%	45%	3 958	3 867	98%	97%

03/11/2015

Départements	Eav					
	Objectifs	Prescription	Dont secteur non marchand	Dont secteur marchand	part secteur marchand	Taux de réalisation
09 Ariège	194	175	94	81	46%	90%
12 Aveyron	241	249	147	102	41%	103%
31 Haute-Garonne	1 264	766	556	210	27%	61%
32 Gers	194	174	103	71	41%	90%
46 Lot	247	321	225	96	30%	130%
65 Hautes-Pyrénées	359	382	300	82	21%	106%
81 Tarn	500	385	234	151	39%	77%
82 Tarn et Garonne	300	289	211	78	27%	96%
Midi-Pyrénées	3 299	2 741	1 870	871	32%	83%

Source: ASP