



Liberté • Égalité • Fraternité

RÉPUBLIQUE FRANÇAISE

Direction régionale des entreprises,
de la concurrence, de la consommation,
du travail et de l'emploi
Midi-Pyrénées

Unité territoriale du Gers

gersemploi.com

APERCU MENSUEL

MARS 2012

SYNTHESE

Le taux de chômage au 4ème trimestre 2011 s'établit à 7,1%, enregistrant une baisse de 0,1 point par rapport au trimestre précédent. page 5

Le nombre de demandeurs d'emploi de catégorie A données C.V.S.(5 989) enregistre une hausse sur un an de 4,9 % contre 6,6% le mois précédent. page 6

Le nombre de demandeurs d'emploi de catégorie ABC données C.V.S. (9 724) enregistre une hausse sur un an de 5,5%, hausse moins importante que Midi-Pyrénées (8,0%). page 7

Répartition des demandeurs d'emploi

Catégorie A :51,6% des demandeurs, en augmentation de 5,1% sur un an. page 8

Catégories B et C : 31,7% des demandeurs.

Catégorie ABC : 83,3% des demandeurs, en augmentation de 5,6% sur un an.

Demandeurs d'emploi enregistrés au cours du mois

21,7% le sont pour fin de CDD contre 19,8% le mois précédent

10,8% pour licenciements économiques et autres contre 9,2% le mois précédent. page 9

Demandeurs d'emploi sortis au cours du mois

32,2 % le sont pour absence au contrôle, 14,0% pour radiation administrative, contre 11,3% le mois précédent, soit au total 46,2% des sorties de Pôle emploi. page 10

25,0% le sont pour reprise d'emploi, chiffre identique au mois précédent.

Ancienneté d'inscription des catégories ABC

Le nombre des demandeurs d'emploi inscrits depuis plus d'un an augmente de 0,4% sur un mois, (+ 5,9% sur un an). page 11

Offres d'emploi collectées au cours du mois

Les offres collectées sont en hausse sur 1 an de 7,6%. Les offres d'emplois temporaires sont majoritaires (52,7%). page 12

SOMMAIRE

Synthèse.....	<u>2</u>
Emploi salarié.....	<u>4</u>
Taux de chômage.....	<u>5</u>
Évolution de la DEFM catégorie A.....	<u>6</u>
Évolution de la DEFM catégories ABC	<u>7</u>
Répartition des demandeurs d 'emploi par catégories (données brutes).....	<u>8</u>
Répartition des demandeurs d 'emploi enregistrés en catégories ABC.....	<u>9</u>
Répartition des demandeurs d 'emploi sortis en catégories ABC.....	<u>10</u>
Ancienneté d'inscription des catégories A, B, C.....	<u>11</u>
Offres d 'emploi collectées.....	<u>12</u>
Ruptures conventionnelles du contrat de travail.....	<u>13</u>
Chômage partiel.....	<u>14</u>
Licenciements économiques.....	<u>15</u>
Contrat Unique d 'insertion.....	<u>16</u>
Organismes Agréés Service à la Personne.....	<u>17</u>
Revenu de Solidarité Active.....	<u>18</u>
Contrats d 'apprentissage et de professionnalisation.....	<u>19</u>
Intérim.....	<u>20</u>

EMPLOI SALARIE 4ème TRIMESTRE 2011

Emploi salarié en Région Midi-Pyrénées 4ème trimestre 2011



Données CVS	Industrie			Construction			Tertiaire			Total*		
	Effectifs	Evol. TRIM.	Evol. ANN.	Effectifs	Evol. TRIM.	Evol. ANN.	Effectifs	Evol. TRIM.	Evol. ANN.	Effectifs	Evol. TRIM.	Evol. ANN.
Ariège	8 421	+0.5%	-1.5%	2 317	+2.0%	+3.7%	16 608	+0.1%	-0.9%	25 961	+0.8%	-0.5%
Aveyron	14 072	-1.7%	-1.2%	6 930	+3.7%	-0.8%	37 354	-0.7%	-1.2%	58 359	-0.8%	-1.1%
Haute-Garonne	65 410	+0.8%	+2.5%	33 629	+0.0%	+1.2%	281 746	+0.9%	+1.2%	381 002	+0.4%	+1.4%
Gers	5 499	+0.9%	+2.9%	3 674	+2.8%	+0.9%	22 353	+0.7%	+1.0%	31 737	+0.9%	+1.5%
Lot	8 521	+2.5%	+5.0%	3 562	+0.2%	+1.1%	20 955	+0.7%	-1.0%	29 076	+1.1%	+0.7%
Hautes-Pyrénées	8 881	+0.0%	+1.0%	5 107	+0.9%	+2.2%	36 054	+0.0%	-0.2%	50 047	+0.2%	+0.9%
Tarn	15 477	-0.5%	-1.3%	7 345	+0.1%	+1.3%	50 229	+0.4%	-0.1%	73 066	+0.1%	-0.2%
Tarn-et-Garonne	7 363	+0.1%	+1.1%	5 110	+0.9%	+3.8%	29 843	+0.1%	-1.0%	42 126	+0.1%	-0.1%
Midi-Pyrénées	131 472	+0.8%	+1.5%	68 703	+0.7%	+1.4%	485 141	+0.2%	+0.5%	695 374	+0.3%	+0.7%
France	3 017 504	-0.1%	-0.3%	1 459 994	-0.3%	-0.2%	12 068 254	-0.1%	+0.8%	16 552 761	-0.1%	+0.5%

* Le total des secteurs d'activité inclut également la naf inconnue ainsi qu'une faible partie des effectifs de l'agriculture

Service Statistiques, Etudes et Evaluations

[Retour au sommaire](#)

TAUX DE CHOMAGE

source: INSEE

Taux de chômage localisés
corrigés des variations saisonnières (CVS)
Série trimestrielle

Unité : %

	Ariège	Aveyron	Haute-Garonne	Gers	Lot	Hautes-Pyrénées	Tarn	Tarn-et-Garonne	Midi-Pyrénées	France métropolitaine
2011										
4 ^e trimestre	11,4	6,7	9,5	7,1	9,1	10,1	10,6	10,9	9,5	9,4
3 ^e trimestre	11,0	6,5	9,4	7,2	8,9	10,2	10,3	10,5	9,3	9,3
2 ^e trimestre	10,5	6,4	9,4	7,1	8,7	10,3	10,1	10,0	9,2	9,1
1 ^{er} trimestre	10,6	6,6	9,5	7,0	8,7	10,4	10,3	10,3	9,3	9,2
2010										
4 ^e trimestre	10,7	6,6	9,5	7,0	8,5	10,0	10,1	10,2	9,3	9,3
3 ^e trimestre	10,8	6,6	9,5	7,0	8,4	10,4	10,1	10,3	9,3	9,3
2 ^e trimestre	10,7	6,7	9,5	7,0	8,4	10,3	10,1	10,2	9,3	9,3
1 ^{er} trimestre	10,8	6,7	9,6	7,0	8,8	10,5	10,2	10,3	9,4	9,5

Le taux de chômage au 4^{ème} trimestre 2011 s'établit à 7,1%, enregistrant une baisse de 0,1 point par rapport au trimestre précédent.

[Retour au sommaire](#)

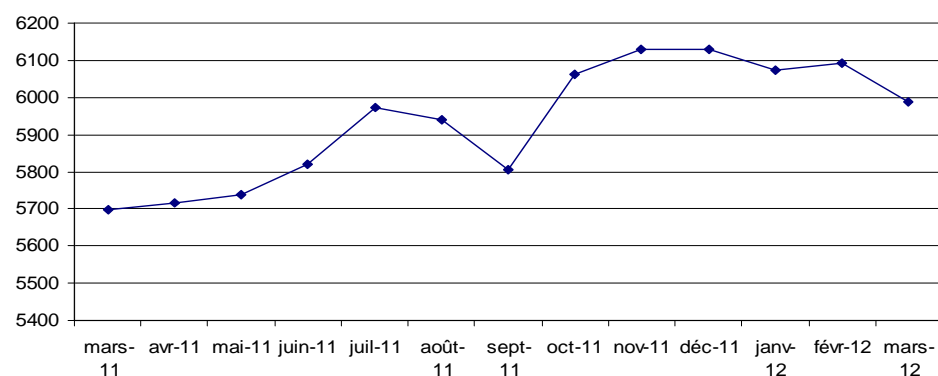
EVOLUTION DE LA DEMANDE D'EMPLOI EN FIN DE MOIS (DEFM) - Catégorie A

Cat. ABC: demandeurs d'emploi ayant une activité réduite tenus de faire des actes positifs de recherche d'emploi.

<i>Données CVS</i>	mars	février	mars	Variation	Variation
	2011	2012	2012	sur un mois	sur un an
Hommes	2 748	2 982	2 934	-1,6	6,8
Femmes	2 960	3 110	3 056	-1,7	3,2
Moins de 25 ans	881	949	894	-5,8	1,4
Entre 25 et 49 ans	3 516	3 675	3 578	-2,6	1,8
50 ans et plus	1 311	1 468	1 517	3,4	15,8
Hommes de moins de 25 ans	454	523	489	-6,4	7,6
Hommes de 25 à 49 ans	1 651	1 751	1 700	-2,9	3,0
Hommes de 50 ans et plus	643	708	745	5,2	15,9
Femmes de moins de 25 ans	427	426	405	-5,0	-5,2
Femmes de 25 à 49 ans	1 865	1 924	1 879	-2,3	0,7
Femmes de 50 ans et plus	668	760	772	1,6	15,7
Ensemble de la catégorie A	5 708	6 092	5 989	-1,7	4,9

Sources : STMT - Pôle emploi, D

Cat. A



A fin mars 2012, le nombre de demandeurs d'emploi inscrits à Pôle emploi en catégorie A enregistre une hausse sur un an de 4,9 % contre 6,6% le mois précédent.

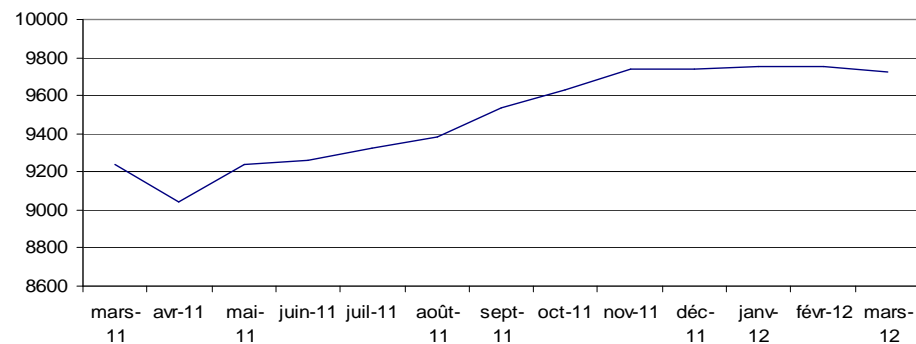
EVOLUTION DE LA DEMANDE D'EMPLOI EN FIN DE MOIS (DEFM) - CAT. A, B, C

Cat. A : demandeurs d'emploi tenus de faire des actes positifs de recherche d'emploi.

<i>Données CVS</i>	mars	février	mars	Variation	Variation
	2011	2012	2012	sur un mois	sur un an
Hommes	4 062	4 346	4 361	0,4	7,4
Femmes	5 157	5 409	5 363	-0,8	4,0
Moins de 25 ans	1 290	1 380	1 325	-4,0	2,7
Entre 25 et 49 ans	5 814	6 014	5 996	-0,3	3,1
50 ans et plus	2 114	2 360	2 404	1,8	13,7
Hommes de moins de 25 ans	635	699	683	-2,2	7,6
Hommes de 25 à 49 ans	2 520	2 633	2 628	-0,2	4,3
Hommes de 50 ans et plus	907	1 014	1 050	3,5	15,8
Femmes de moins de 25 ans	655	681	641	-5,8	-2,1
Femmes de 25 à 49 ans	3 294	3 381	3 368	-0,4	2,3
Femmes de 50 ans et plus	1 207	1 346	1 353	0,5	12,1
Ensemble des catégories A, B, C	9 219	9 755	9 724	-0,3	5,5

Sources : STMT - Pôle emploi,

cat. ABC



Le département du Gers enregistre une évolution à la hausse sur un an de 5,5% pour les catégories ABC, hausse moins importante que Midi-Pyrénées (8,0%).

[Retour au sommaire](#)

Répartition des Demandeurs d'Emploi (données brutes non corrigées des variations saisonnières)

Catégories	Mars 2011	Fév. 2012	Mars 2012	Poids	Variation sur un mois	Variation sur un an
A	5835	6606	6131	51,6%	-7,2%	5,1%
B	1454	1527	1524	12,8%	-0,2%	
C	2088	1983	2244	18,9%	13,2%	
A+B+C	9377	10116	9899	83,3%	-2,1%	5,6%
D	723	747	779	6,6%	4,3%	
E	1117	1203	1204	10,1%	0,1%	
TOTAL	11217	12066	11882		-1,5%	5,9%

source: DARES

Catégorie A : La DEFM brute augmente de 5,1% sur un an et représente 51,6% de la DEFM totale.

Catégories B et C : elles représentent 31,7% de la DEFM brute totale.

La catégorie ABC représente 83,3% de la demande d'emploi et augmente de 5,6% sur un an.

[Retour au sommaire](#)

Répartition des demandeurs d'emploi enregistrés en catégories ABC au cours du mois de Mars 2012

source: DARES

	Mars 2011	Mars 2012	poids	évolution
Fins de CDD	309	232	21,7%	-24,9%
Fins de mission d'intérim	60	69	6,4%	15,0%
Licenciements économiques	20	21	2,0%	5,0%
Fin de CRP, de convention de conversion, ou de P.A.P	6	7	0,7%	16,7%
Autres licenciements	92	95	8,9%	3,3%
Démissions	42	39	3,6%	-7,1%
Premières entrées	33	33	3,1%	0,0%
Reprises d'activité	90	90	8,4%	0,0%
Autres cas (Dont ruptures conventionnelles)	447	484	45,2%	8,3%
Ruptures conventionnelles	58	59	5,5%	1,7%
TOTAL	1099	1070		-2,6%

21,7 % des demandeurs d'emploi enregistrés au mois de mars 2012 le sont pour fin de CDD, 10,8% pour licenciements économiques et autres contre 9,2% le mois précédent .

Demandeurs d'emploi sortis en catégories ABC au cours du mois de Mars 2012

source: DARES

	Mars2011	Mars 2012	poids	évolution
Reprises d'emploi déclarées	266	321	25,0%	20,7%
Entrées en stage	97	130	10,1%	34,0%
Dispenses de recherche d'emploi	2	1	0,1%	-50,0%
Maladies	66	78	6,1%	18,2%
Autres arrêts de recherche (dont retraite et service militaire)	52	61	4,8%	17,3%
Cessations d'inscription pour défaut d'actualisation	548	413	32,2%	-24,6%
Radiations administratives	78	180	14,0%	130,8%
Autres cas (dont changement d'ALE)	96	99	7,7%	3,1%
TOTAL	1205	1283		6,5%

32,2 % des demandeurs d'emploi sortis (DES) le sont pour absence au contrôle, 14,0% pour radiation administrative, contre 11,3% le mois précédent, soit au total 46,2% des sorties de Pôle emploi.

25,0% des DES le sont pour reprise d'emploi, chiffre identique au mois précédent.

Ancienneté d'inscription des catégories A, B, C

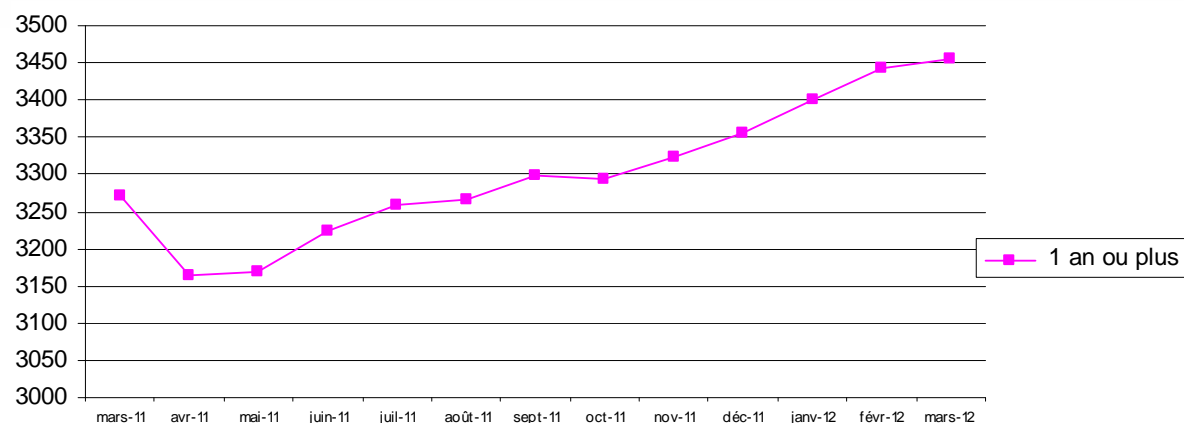
Ancienneté d'inscription sur les listes des demandeurs d'emploi inscrits en fin de mois à Pôle emploi

(catégories A, B, C)

Effectifs et %

Données CVS	mars	février	mars	Variation	Variation
	2011	2012	2012	sur un mois	sur un an
Moins de 1 an	5 956	6 313	6 268	-0,7	5,2
1 an ou plus	3 263	3 442	3 456	0,4	5,9
Part des demandeurs d'emploi inscrits depuis plus d'un an (%)	35,4	35,3	35,5	0,3 pt	0,1 pt

Sources : STMT - Pôle emploi, Dares. Cvs : Direccte Midi-Pyrénées



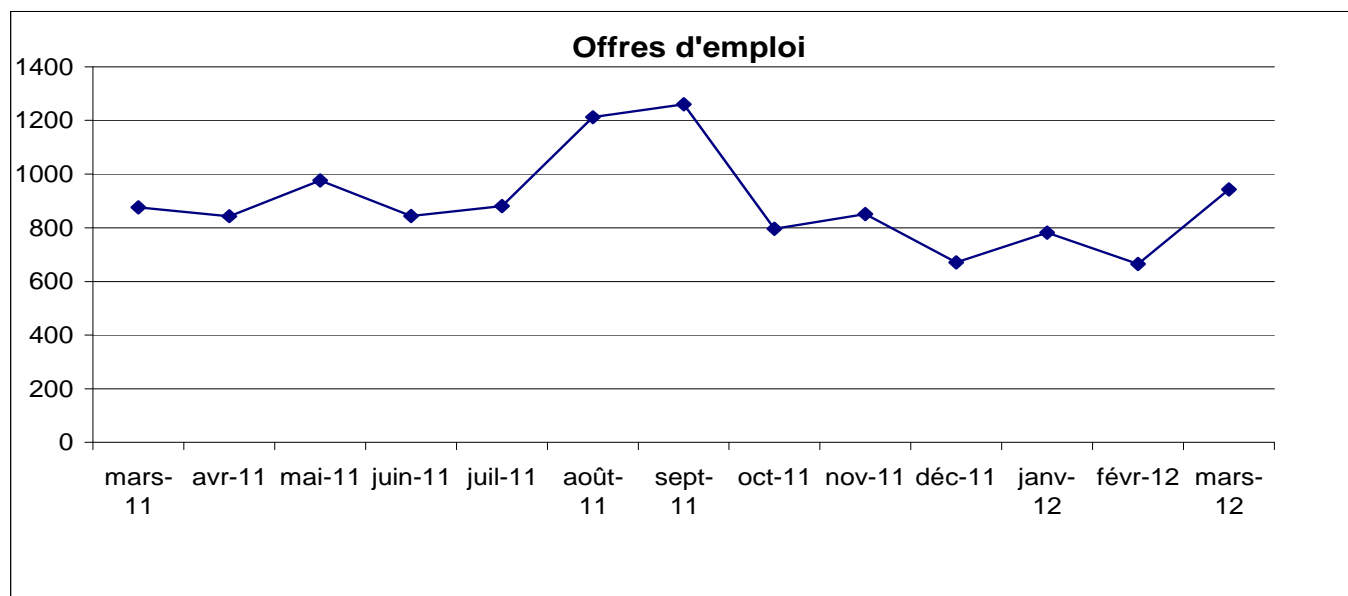
Le nombre des demandeurs d'emploi inscrits en catégories A, B, C depuis plus d'un an augmente de 0,4% sur un mois (+ 5,9% sur un an).

Le nombre d'inscrits depuis moins d'un an diminue de 0,7% (+ 5,2% sur un an).

Offres d'emploi collectées

source: DARES

Catégories d'offres	Mars 2011	Mars 2012	Poids	Variation sur un an
Emploi durable > 6mois	308	324	34,4%	5,2%
Emploi temporaire 1 à 6 mois	503	497	52,7%	-1,2%
Emploi occasionnel < 1 mois	65	122	12,9%	87,7%
Total	876	943		7,6%



Au mois de Mars 2012, les offres collectées sont en hausse sur 1 an de 7,6%.

Les offres d'emplois temporaires sont majoritaires (52,7%).

[Retour au sommaire](#)

Ruptures conventionnelles

source: Unité Territoriale du Gers - DIRECCTE Midi-Pyrénées

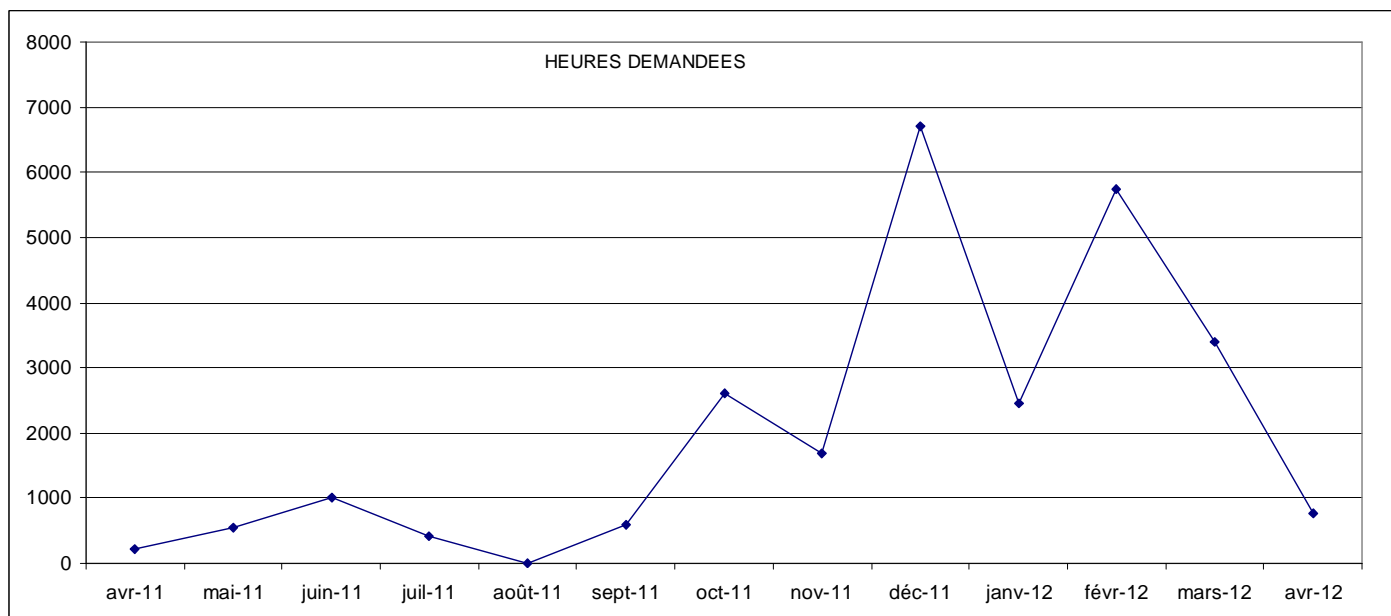
	Cumul 2008	Cumul 2009	Cumul 2010	Cumul 2011	janv.-12	févr.-12	mars-12	avr.-12	Cumul depuis le début de la mesure
Salariés non protégés									
Nombre de demandes d'homologation reçues	134	550	733	713	54	64	76	56	3037
dont: Nombre de demandes irrecevables	12	14	27	43	1	11	5	5	156
Nombre de demandes homologuées	98	498	606	641	51	51	67	48	2653
Nombre de demandes refusées	24	28	99	50	2	2	4	3	259
% de refus	17,9%	5,1%	13,5%	7,0%	3,7%	3,1%	5,3%		
Salariés protégés									
Nombre de demandes d'autorisations reçues	1	10	11	5	0	0	0	0	32
dont: Nombre de demandes irrecevables	0	1	0	0	0	0	0	0	1
Nombre de demandes autorisées	1	8	10	0	0	0	0	0	19
Nombre de demandes refusées	0	1	1	2	0	0	0	0	6

**48 demandes d 'homologation acceptées en avril 2012 contre 42 en avril 2011,
soit une hausse de 14,3%.**

Chômage partiel

source: Unité Territoriale du Gers - DIRECCTE Midi-Pyrénées

	2009	2010	2011	janv.-12	févr.-12	mars-12	avr.-12	mai-12	juin-12	juil.-12	août-12	sept.-12	oct.-12	nov.-12	déc.-12	TOTAL 2012
Chômage partiel- heures demandées	221 457	126 530	28 535	2 446	5750	3 402	759									12 357
salariés concernés		724	197	23	40	65	15									143



759 heures demandées en avril 2012 contre 210 en avril 2011.

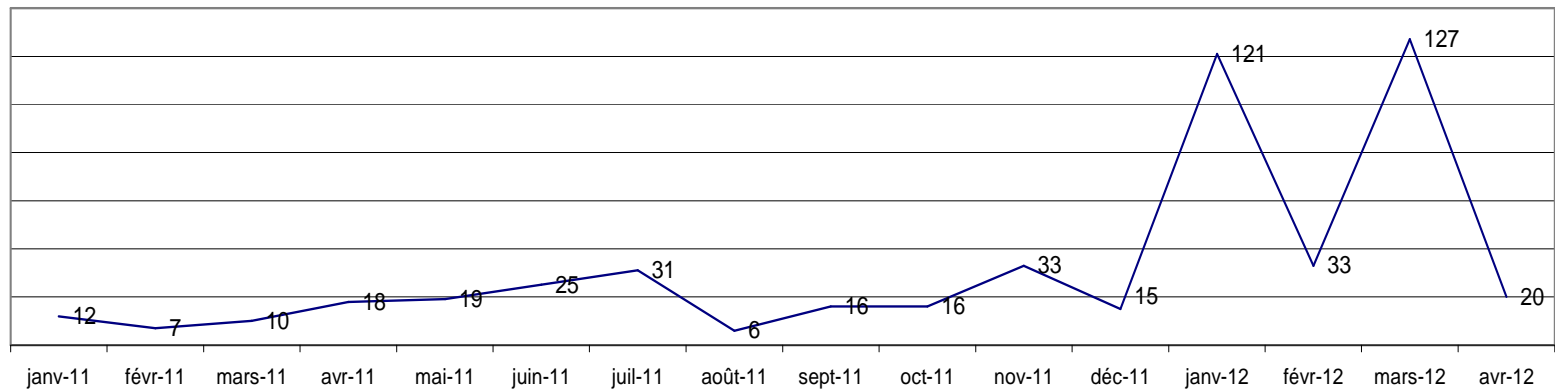
Licenciements économiques

source: Unité Territoriale du Gers - DIRECCTE Midi-Pyrénées

	janv-11	févr-11	mars-11	avr-11	mai-11	juin-11	juil-11	août-11	sept-11	oct-11	nov-11	déc-11	TOTAL
Licenciements économiques	12	7	10	18	19	25	31	6	16	16	33	15	208

	janv-12	févr-12	mars-12	avr-12	mai-12	juin-12	juil-12	août-12	sept-12	oct-12	nov-12	déc-12	TOTAL
	121	33	127	20									301

LICENCIEMENTS ECONOMIQUES



20 licenciements économiques au mois d'avril 2012, contre 18 en avril 2011.

Contrat Unique d'Insertion - situation au 02/05/2012

Départements	CAE : 1er semestre (données ASP)										
	Objectifs					prescription					Tx de prescription
	Total	Dont CAOM	Dont Pôle Emploi	Dont ML	Dont Cap Emploi	Global	Dont CAOM	Dont Pôle Emploi	Dont ML	Dont Cap Emploi	
09 Ariège	747	285	389	52	21	429	68	317	34	10	57%
12 Aveyron	651	323	270	42	16	394	61	285	38	10	61%
31 Haute-Garonne	3 188	492	2 215	406	75	1 626	114	1 180	325	7	51%
32 Gers	608	174	363	51	20	283	57	175	41	10	47%
46 Lot	600	260	226	69	45	308	57	185	50	16	51%
65 Haute-Pyrénées	1 095	350	633	84	28	606	113	402	79	12	55%
81 Tarn	1 456	258	997	151	50	874	61	677	117	19	60%
82 Tarn et Garonne	1 126	342	659	96	29	749	167	499	69	14	67%
Midi-Pyrénées	9 471	2 484	5 752	951	284	5 269	698	3 720	753	98	56%
% prescripteur							28,10%	64,67%	79,18%	34,51%	

Départements	CIE : 1er semestre (données ASP)										
	Objectifs					prescription					Tx de prescription
	Total	Dont CAOM	Dont Pôle Emploi	Dont ML	Dont Cap Emploi	Global	Dont CAOM	Dont Pôle Emploi	Dont ML	Dont Cap Emploi	
09 Ariège	69	10	48	5	6	59	2	46	5	6	86%
12 Aveyron	76	15	48	6	7	50	3	37	8	2	66%
31 Haute-Garonne	402	76	228	65	33	238	18	164	46	10	59%
32 Gers	58	0	50	3	5	54	0	44	6	4	93%
46 Lot	64	10	44	4	6	57	3	45	7	2	89%
65 Haute-Pyrénées	71	6	52	6	7	59	1	49	7	2	83%
81 Tarn	137	5	94	25	13	112	4	76	24	8	82%
82 Tarn et Garonne	99	19	65	7	8	69	18	37	10	4	70%
Midi-Pyrénées	976	141	629	121	85	698	49	498	113	38	72%
% prescripteur							34,75%	79,17%	93,39%	44,71%	

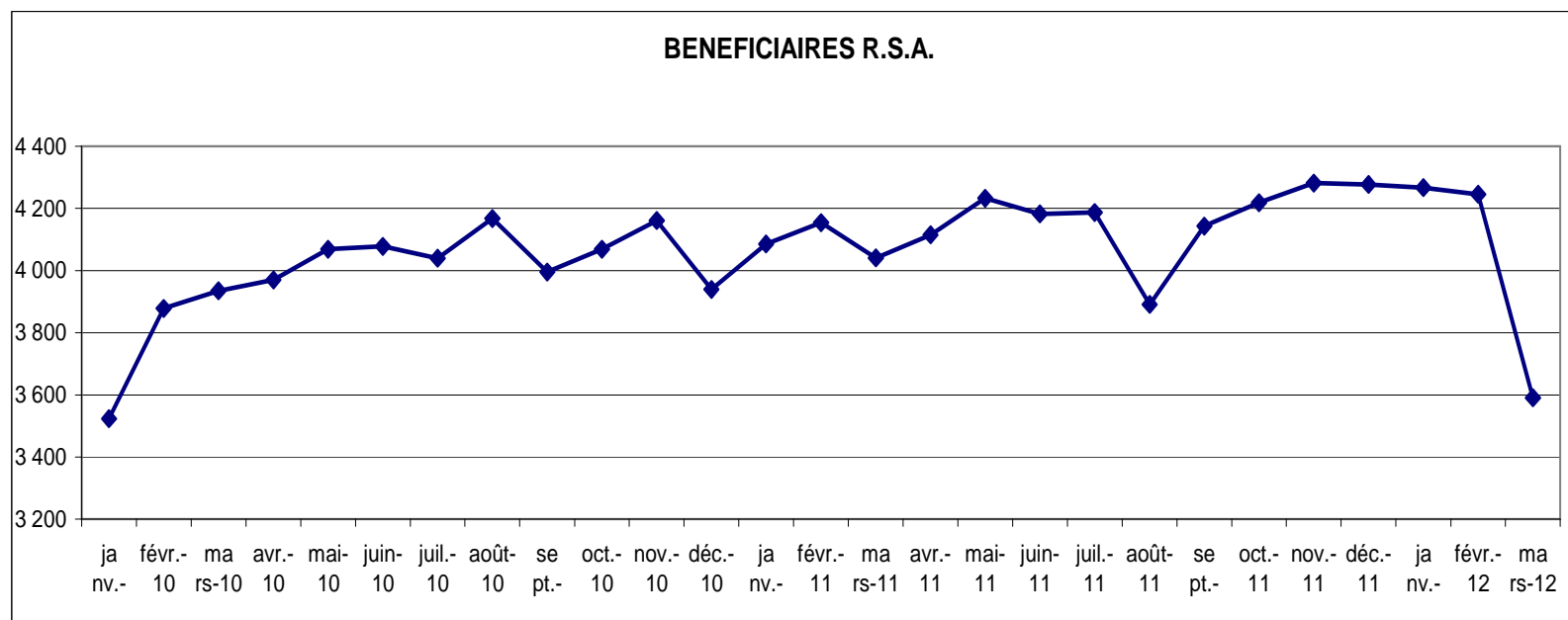
Organismes Agréés Services à la Personne Activité du mois de mars 2012

		Mandataire			Prestataire				
		Intervenants	Heures	Particuliers	Intervenants	dont salariés	Heures d'intervention	dont Heures salariées	Particuliers
Association intermédiaire					165	165	4 121	4 121	246
Association loi 1901		316	22 009	314	370	361	31 493	31 492	1 796
Association		316	22 009	314	538	529	35 614	35 613	2 042
Auto-entrepreneur					14	5	1 116	538	73
Auto-entrepreneur					14	5	1 116	538	73
Entrepreneur individuel					14	3	880	265	150
EURL					1		39		10
Société à Responsabilité Limitée (SARL)					2		196		16
Entreprise					17	3	1 114	265	176
CCAS / CIAS					263	242	26 662	24 302	1 433
EPCI					7	7	758	758	53
GCSMS Public					17	17	1 635	1 635	
Organisme public					287	266	29 255	26 895	1 486
Total		316	22 009	314	856	803	67 059	63 314	3 777
Cumul des EMA déclarés par sur un total de		55 organismes pour 75 organismes pour		55 établissements 82 établissements					

Revenu de Solidarité Active

sources: CAF et MSA du Gers

	janv-12	févr-12	mars-12	avr-12	mai-12	juin-12	juil-12	août-12	sept-12	oct-12	nov-12	déc-12
CAF (activité)	1074	1038	798									
CAF (socle)	2090	2085	1737									
CAF (socle+activité)	583	596	503									
MSA (activité)	191	216	211									
MSA (socle)	119	128	145									
MSA (socle+activité)	210	183	197									
TOTAL	4267	4246	3591									



Contrats d'apprentissage

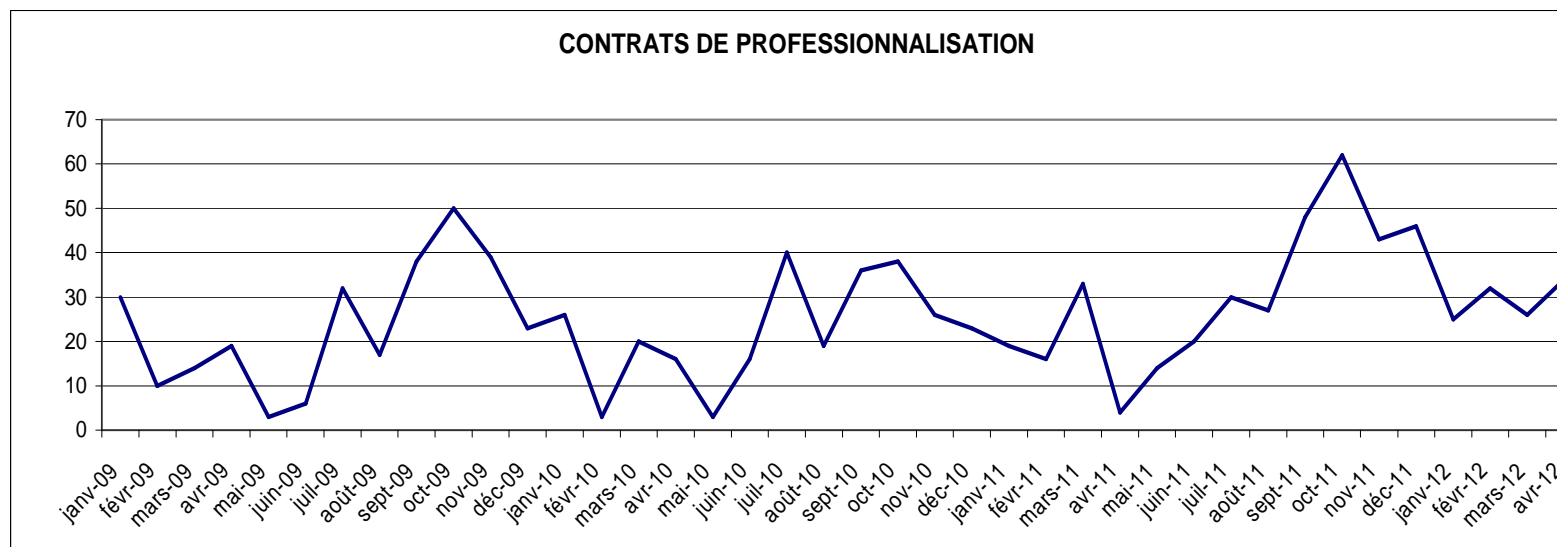
sources: chambre de commerce, chambre des métiers, chambre d'agriculture

	2010	2011	janv-12	févr-12	mars-12	avr-12	mai-12	juin-12	juil-12	août-12	sept-12	oct-12	nov-12	déc-12
Nb.de contrats d'apprentissage enregistrés dans le secteur privé (agriculture, commerce, industrie, artisanat)	738	651	34	10	5	5								
Nb.de contrats d'apprentissage enregistrés dans le secteur public (mairies, hôpitaux, collectivités ...)	14	22	0	0	0	0								

Contrats de professionnalisation

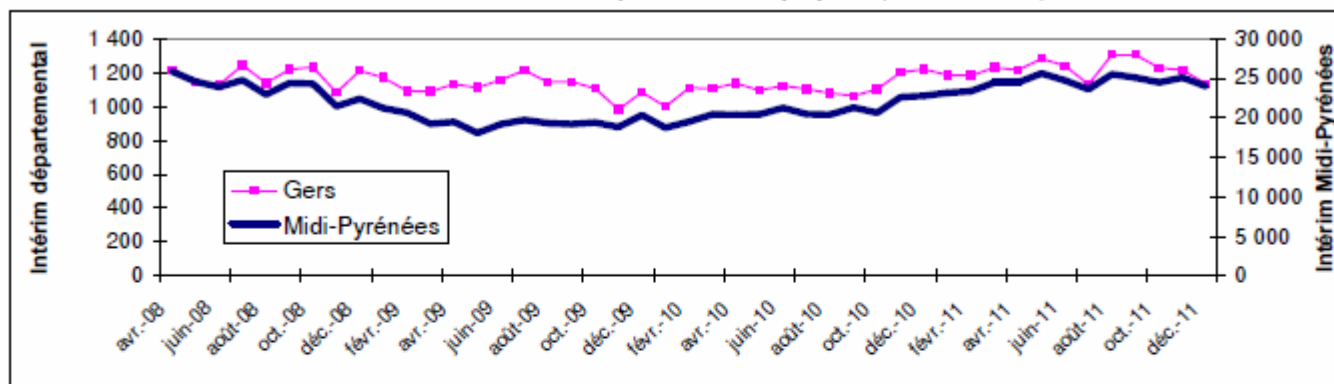
source: Extrapro

	2010	2011	janv-12	févr-12	mars-12	avr-12	mai-12	juin-12	juil-12	août-12	sept-12	oct-12	nov-12	déc-12
Contrats conclus	266	362	25	32	26	34								
- dont jeunes de moins de 26 ans	161	218	10	18	9	13								



INTERIM - SITUATION AU 4^{ème} TRIMESTRE 2011

Evolution de l'intérim en équivalents temps plein (données CVS)



Source : Dares - CVS Direccte Midi-Pyrénées

L'intérim au quatrième trimestre dans les principaux secteurs (données brutes)

	Intérim en ETP (équivalents temps plein)			Part en %	Evolution 2011 / 2010
	2009	2010	2011		
Total dont	1 184	1 303	1 324		1,6%
Industrie	559	647	611	46,1%	-5,6%
Construction	223	221	300	22,6%	35,6%
Tertiaire	361	394	376	28,4%	-4,7%

L'intérim au quatrième trimestre (données brutes)

	2009	2010	2011	Evolution 2011 / 2010
	Contrats conclus durant le trimestre	9 315	10 607	10 824
Contrats en cours en fin de trimestre	1 351	1 474	1 285	-12,9%
Durée des missions en semaine	1,73	1,71	1,69	-1,0%
Equivalents temps plein	1 184	1 303	1 324	1,6%