

MIDI-PYRENEES



**DIRECCTE**

Direction Régionale des Entreprises, de la Concurrence et de la Consommation, du Travail et de l'Emploi

## APERCU MENSUEL SUR LE MARCHÉ DU TRAVAIL ET L'EMPLOI DANS LE DÉPARTEMENT DU GERS

AOUT 2013



**gersemploi**.com

## MARCHE DU TRAVAIL

Synthèse.....	3
Taux de chômage.....	4
Évolution de la Demande d'Emploi en Fin de Mois .....	5
Entrées et Sorties de Pôle emploi / Offres d'emploi collectées.....	6
Revenu de Solidarité Active.....	7

## SITUATION DE L'EMPLOI

Emploi salarié.....	8
Intérim.....	9
Organismes Agréés Service à la Personne.....	10
Ruptures conventionnelles du contrat de travail / Licenciements économiques.....	11
Apprentissage / Chômage partiel.....	12
Contrat Unique d'Insertion / Emplois d'Avenir.....	13

## SYNTHESE MARCHE DU TRAVAIL

**Le taux de chômage** du département du Gers s'établit à 8,4% au 1<sup>er</sup> trimestre 2013, enregistrant une hausse de 0,2 point par rapport au trimestre précédent. Il reste inférieur à celui de Midi-Pyrénées (10,6%).

**Le nombre de demandeurs d'emploi de catégorie A** (7.201 fin août 2013) varie par rapport à fin juillet 2013 entre - 3,8 % et -1,3 % : Ariège (-3,8 %), Aveyron (-1,7 %), Haute-Garonne (-1,3 %), **Gers (-1,5 %)**, Lot (-1,6%), Hautes-Pyrénées (-2,4 %), Tarn (-1,4 %), Tarn-et-Garonne (-1,6 %).

**Le nombre de demandeurs d'emploi de catégories ABC** (11.572 à fin août 2013) diminue de 2,4% sur un mois mais augmente de 9,6% sur un an, hausse plus importante que celle de la région Midi-Pyrénées qui s'établit à 7,1%.

**Le nombre des demandeurs inscrits depuis plus d'un** en catégorie ABC augmente de 0,1% sur un mois (+28,3% sur un an).

Le nombre des inscrits depuis moins d'un an diminue de 3,9% sur un mois ( + 0,3% sur un an).

### **Répartition des demandeurs d'emploi (données brutes)**

Toutes catégories confondues (A: 7.366, B: 1.807, C: 2.358, D: 448, E:1.096) le nombre de demandeurs inscrits à fin août 2013 s'établit à 13.075, enregistrant une baisse de 0,2% sur un mois ( + 7,4% sur un an).

### **Entrées et Sorties de Pôle emploi**

Sur les 1.125 sorties (- 28,3% sur un an) 64,4% le sont pour défaut d'actualisation et radiation, 15,8% pour reprise d'emploi et 8,4% pour motif non précisé.

Sur les 1.123 entrées (- 10,4% sur un an) 36,2% le sont pour des motifs non précisés, 30,1% pour fin de contrat à durée déterminée, 8,8% pour licenciement et 5,9% pour rupture conventionnelle du contrat de travail.

### **Offres d'emploi collectées au cours du mois**

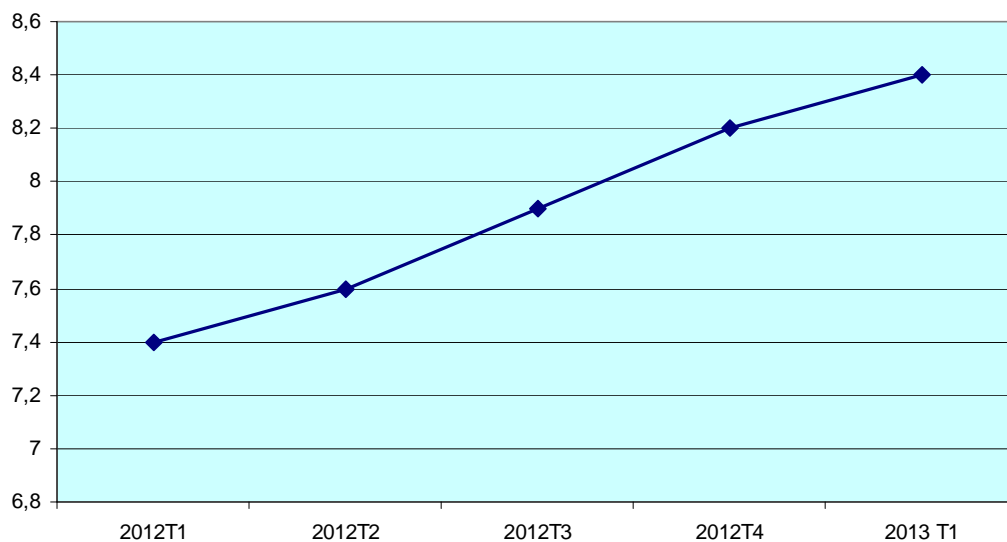
Au mois de juillet 2013, les offres collectées sont en baisse de 9,4% en données cumulées sur un an.

Les offres d'emplois durables déposées en juillet 2013 sont majoritaires (46,4%).

## TAUX DE CHOMAGE

Source : Insee

	2012T1	2012T2	2012T3	2012T4	2013 T1	Evol.s/ 1 trim	Evol.s/ 1 an
<b>FRANCE</b>	<b>9,5</b>			<b>10,1</b>	<b>10,4</b>	<b>0,3</b>	<b>0,9</b>
<b>MIDI-PYRENEES</b>	<b>9,8</b>	<b>10</b>	<b>10,2</b>	<b>10,4</b>	<b>10,6</b>	<b>0,2</b>	<b>0,8</b>
ARIEGE	12,1	12,4	12,4	12,8	13,3	0,5	1,2
AVEYRON	6,8	7,2	7,4	7,7	8	0,3	1,2
HAUTE-GARONNE	9,8	10	10,1	10,3	10,5	0,2	0,7
<b>GERS</b>	<b>7,4</b>	<b>7,6</b>	<b>7,9</b>	<b>8,2</b>	<b>8,4</b>	<b>0,2</b>	<b>1</b>
LOT	9,5	9,7	9,8	10,1	10,2	0,1	0,7
HAUTES-PYRENEES	11	11,4	11,6	11,8	11,7	-0,1	0,7
TARN	10,9	11,1	11,2	11,3	11,5	0,2	0,6
TARN-ET-GARONNE	11,1	11,1	11,2	11,4	11,9	0,5	0,8



Le taux de chômage au 1er trimestre 2013 s'établit à 8,4%, enregistrant une hausse de 0,2 point par rapport au trimestre précédent.

## EVOLUTION DE LA DEMANDE D'EMPLOI

source: STMT, Pôle emploi, DARES

Données CVS	Ariège	Aveyron	Haute-Garonne	Gers	Lot	Hautes-Pyrénées	Tarn	Tarn-et-Garonne	Midi-Pyrénées
DEFM catégories A,B,C	12 593	15 256	113 489	11 572	11 610	19 154	29 896	21 232	234 802
<i>Evolution sur un mois</i>	-2,5%	-2,0%	-1,6%	-2,4%	-1,6%	-1,8%	-1,2%	-1,9%	-1,7%
Dont catégorie A	8 699	9 910	72 448	7 201	7 601	13 036	19 760	13 774	152 427
<i>Evolution sur un mois</i>	-3,8%	-1,7%	-1,3%	-1,5%	-1,6%	-2,4%	-1,4%	-1,6%	-1,7%
Données Brutes	Ariège	Aveyron	Haute-Garonne	Gers	Lot	Hautes-Pyrénées	Tarn	Tarn-et-Garonne	Midi-Pyrénées
DEFM catégories A,B,C	12 523	15 108	113 339	11 531	11 330	17 942	29 963	20 983	232 719
<i>Evolution sur un an</i>	6,2%	10,2%	7,0%	9,9%	5,0%	6,9%	5,1%	9,8%	7,2%
Dont catégorie A	8 594	9 911	76 414	7 366	7 343	12 052	20 285	13 474	155 439
<i>Evolution sur un an</i>	8,4%	12,9%	8,2%	11,0%	5,8%	7,9%	6,9%	12,4%	8,6%

Le nombre de demandeurs d'emploi inscrits à Pôle emploi en catégories A, B, C (données C.V.S.) s'établit à 11.572 fin août 2013. Ce nombre diminue de 2,4% sur un mois et augmente de 9,6% sur un an, hausse plus importante que Midi-Pyrénées (7,1%).

S'agissant de la catégorie A, par département, le nombre de demandeurs d'emploi varie fin août 2013 par rapport à fin juillet 2013 entre – 3,8 % et -1,3 % : Ariège (-3,8 %), Aveyron (-1,7 %), Haute-Garonne (-1,3 %), **Gers (-1,5 %)**, Lot (-1,6%), Hautes-Pyrénées (-2,4 %), Tarn (-1,4 %), Tarn-et-Garonne (-1,6 %).

Le nombre de demandeurs d'emploi inscrits depuis plus d'un an en catégories A,B,C,(données C.V.S.) augmente de 0,1% sur un mois (+ 28,3% sur un an). Le nombre d'inscrits depuis moins d'un an diminue de 3,9% (+ 0,3% sur un an).

Toutes catégories confondues (A: 7.366, B: 1.807, C: 2.358, D: 448, E:1.096) le nombre de demandeurs inscrits à fin août 2013 s'établit à 13.075 (données brutes) enregistrant une baisse de 0,2% sur un mois (+ 7,4% sur un an).

## ENTREES/SORTIES DE POLE EMPLOI

Données Brutes	Ariège	Aveyron	Haute-Garonne	Gers	Lot	Hautes-Pyrénées	Tarn	Tarn-et-Garonne	Midi-Pyrénées
<b>Entrées à Pôle emploi (catégories A,B,C)</b>	1 096	1 562	11 662	1 123	1 097	1 638	2 690	1 922	22 810
<i>Evolution sur un an</i>	-14,5%	-1,0%	-5,6%	-10,4%	2,5%	-8,1%	-5,9%	-5,8%	-5,9%
<b>Sorties de Pôle emploi (catégories A,B,C)</b>	1 128	1 444	10 891	1 125	1 078	1 712	2 546	2 068	22 007
<i>Evolution sur un an</i>	21,8%	19,8%	16,5%	28,3%	34,8%	19,2%	15,8%	22,4%	19,0%

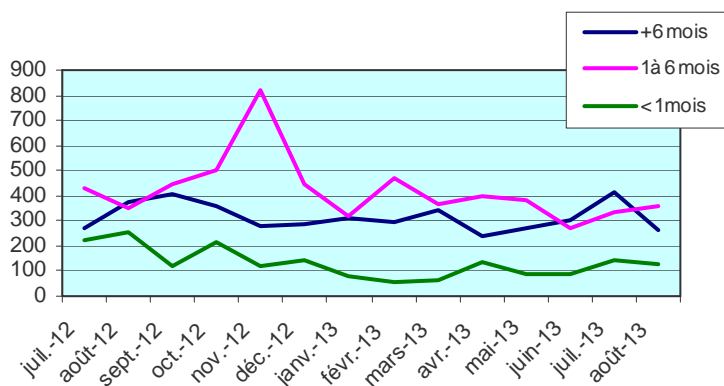
source: STMT, Pôle emploi, DARES

**Sur les 1.125 sorties (- 28,3% sur un an) 64,4% le sont pour défaut d'actualisation et radiation, 15,8% pour reprise d'emploi et 8,4% pour motif non précisé.**

**Sur les 1.123 entrées (- 10,4% sur un an) 36,2% le sont pour des motifs non précisés, 30,1% pour fin de contrat à durée déterminée, 8,8% pour licenciement et 5,9% pour rupture conventionnelle du contrat de travail.**

## OFFRES D'EMPLOI COLLECTEES

Catégories d'offres	cumul à fin août 2012	cumul à fin août 2013	Variation
Emploi durable > 6mois	2459	2432	-1,1%
Emploi temporaire 1 à 6 mois	3201	2909	-9,1%
Emploi occasionnel < 1 mois	1238	776	-37,3%
<b>Total</b>	<b>6898</b>	<b>6117</b>	<b>-11,3%</b>



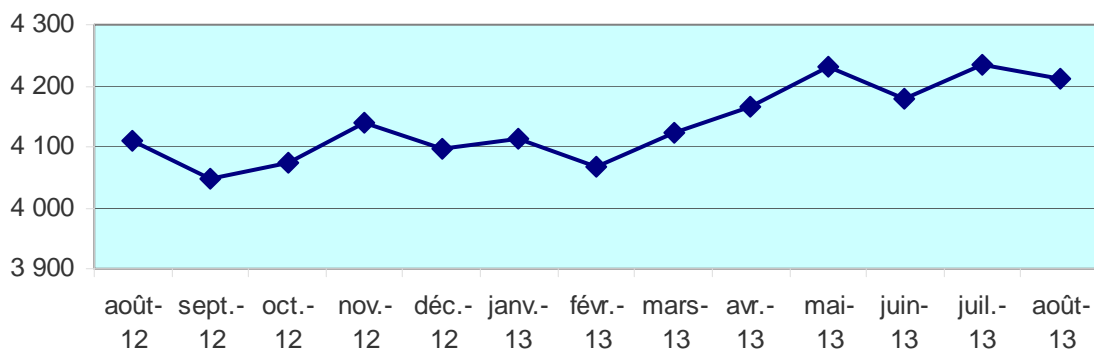
**Au mois d'août 2013, les offres collectées sont en baisse de 11,3% en données cumulées sur un an.**

**Les offres d'emplois temporaires déposées en août 2013 sont majoritaires (47,9%).**

## REVENU DE SOLIDARITE ACTIVE

sources: CAF et MSA du Gers

	janv-13	févr-13	mars-13	avr-13	mai-13	juin-13	juil-13	août-13
CAF (activité)	1011	975	952	995	994	1002	995	1011
CAF (socle)	2186	2186	2240	2244	2305	2322	2368	2293
CAF (socle+activité)	624	611	614	625	610	603	598	605
MSA (activité)	108	118	127	119	127	102	107	124
MSA (socle)	84	86	88	87	97	71	90	95
MSA (socle+activité)	101	92	101	96	97	78	78	83
<b>TOTAL</b>	<b>4114</b>	<b>4068</b>	<b>4122</b>	<b>4166</b>	<b>4230</b>	<b>4178</b>	<b>4236</b>	<b>4211</b>



## EMPLOI SALARIE

Source : Insee - Estimations d'emploi salarié dans les secteurs essentiellement marchands, hors agriculture

2008 T1	évol.	2008 T2	évol.	2008 T3	évol.	2008 T4	évol.	évol/1 an
31408	-0,2%	31255	-0,5%	31352	0,3%	31310	-0,1%	#DIV/0!

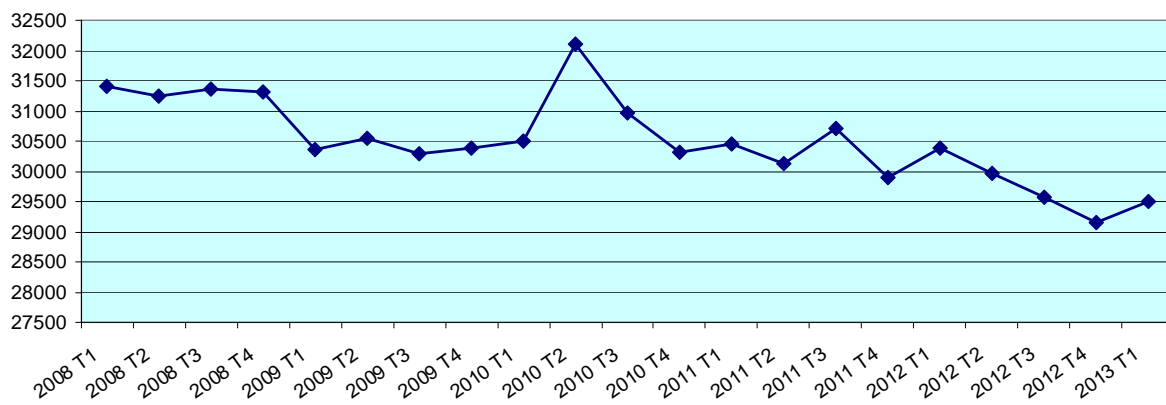
2009 T1	évol.	2009 T2	évol.	2009 T3	évol.	2009 T4	évol.	évol/1 an
30366	-3,0%	30538	0,6%	30280	-0,8%	30386	0,4%	-3,0%

2010 T1	évol.	2010 T2	évol.	2010 T3	évol.	2010 T4	évol.	évol/1 an
30490	0,3%	32110	5,3%	30964	-3,6%	30307	-2,1%	-0,3%

2011 T1	évol.	2011 T2	évol.	2011 T3	évol.	2011 T4	évol.	évol/1 an
30461	0,5%	30136	-1,1%	30717	1,9%	29893	-2,7%	-1,4%

2012 T1	évol.	2012 T2	évol.	2012 T3	évol.	2012 T4	évol.	évol/1 an
30376	1,6%	29960	-1,4%	29572	-1,3%	29145	-1,4%	-2,5%

2013 T1	évol.	2013 T2	évol.	2013 T3	évol.	2013 T4	évol.	évol/1 an
29494	1,2%							



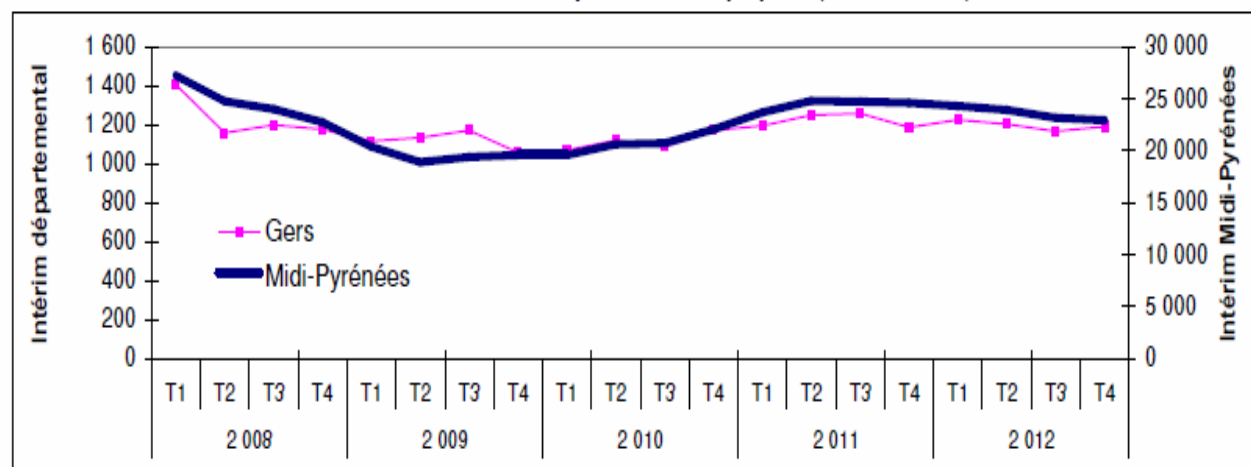
Au 1er trimestre 2013, l'emploi salarié marchand augmente dans trois départements de Midi-Pyrénées : la Haute-Garonne (+ 0,4 %), le Gers (+ 1,2 %) et les Hautes-Pyrénées (+ 1,2 %).

Les créations d'emplois supplémentaires y sont portées par l'industrie, l'intérim et les services marchands. L'emploi salarié recule dans tous les autres départements. Les pertes varient de - 0,3 % en Ariège à - 0,6 % dans le Tarn. Elles concernent le plus souvent le commerce, la construction et l'industrie.



## INTERIM AU 1<sup>er</sup> TRIMESTRE 2013

**Evolution de l'intérim en équivalents temps plein (données CVS)**



Source : Dares - CVS Direccte Midi-Pyrénées

### L'intérim au premier trimestre dans les principaux secteurs (données brutes)

	Intérim en ETP (équivalents temps plein)			Part en %	Evolution 2013/2012
	2011	2012	2013		
Total dont	1 010	1 032	1 062		2,9%
Industrie	414	422	453	42,7%	7,4%
Construction	247	257	213	20,0%	-17,2%
Tertiaire	318	322	360	33,8%	11,5%

### L'intérim au premier trimestre (données brutes)

	2011	2012	2013	Evolution 2013/2012
	Contrats conclus durant le trimestre	10 850	10 510	9 813
Contrats en cours en fin de trimestre	1 125	1 196	1 279	6,9%
Durée des missions en semaine	1,17	1,20	1,33	10,7%
Equivalents temps plein	1 010	1 032	1 062	2,9%

# ORGANISMES AGREES SERVICE A LA PERSONNE



## Etat Mensuel d'Activité par Catégorie Juridique Campagne 08/2013

**Remarques :**

- La masse salariale mandataire correspond au cumul de la masse salariale des intervenants dont l'OASP établit les fiches de paie.
- La masse salariale totale correspond à la masse salariale globale des établissements, incluant personnel intervenant et non intervenant.
- Vous pouvez afficher la liste des EMA en double-cliquant sur le libellé d'une catégorie juridique.

Filtre : UT32 Gers •

	Mandataire				Prestataire					Masse Salariale totale
	Intervenants	Heures	Particuliers	Masse Salariale	Intervenants	dont salariés	Heures d'intervention	dont Heures salariées	Particuliers	
Association Intermédiaire					143	143	2 810	2 810	209	34 860 €
Association loi 1901	86	5 046	97	37 551 €	444	408	34 065	34 030	2 043	540 298 €
Association	86	5 046	97	37 551 €	587	551	36 875	36 840	2 252	575 158 €
Auto-entrepreneur					7		316		40	506 €
Auto-entrepreneur					7		316		40	506 €
Entrepreneur Individuel					9	2	361	163	85	2 302 €
Société à Responsabilité Limitée (SARL)					1		8		1	414 €
Entreprise					10	2	369	163	86	2 716 €
CCAS / CIAS					293	293	26 869	19 597	1 506	403 136 €
Commune ou communauté de communes					8	8	814	814	52	14 930 €
Organisme public					301	301	27 683	20 411	1 558	418 066 €
<b>Total</b>	<b>86</b>	<b>5 046</b>	<b>97</b>	<b>37 551 €</b>	<b>905</b>	<b>854</b>	<b>65 243</b>	<b>57 414</b>	<b>3 936</b>	<b>996 446 €</b>

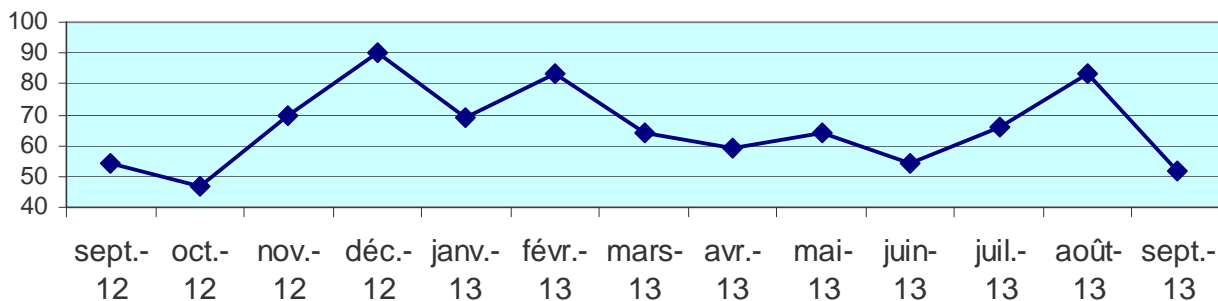
Cumul des EMA déclarés par	47 organismes pour	48 établissements
sur un total de	50 organismes pour	57 établissements

## RUPTURES CONVENTIONNELLES

	sept 12	sept 13	cumul 2013	evol. du cumul sur 1 an
Nombre de demandes d'homologation reçues	54	52	594	2,9%
Nombre de demandes homologuées	49	60	513	2,8%

source: Unité Territoriale du Gers - DIRECCTE Midi-Pyrénées

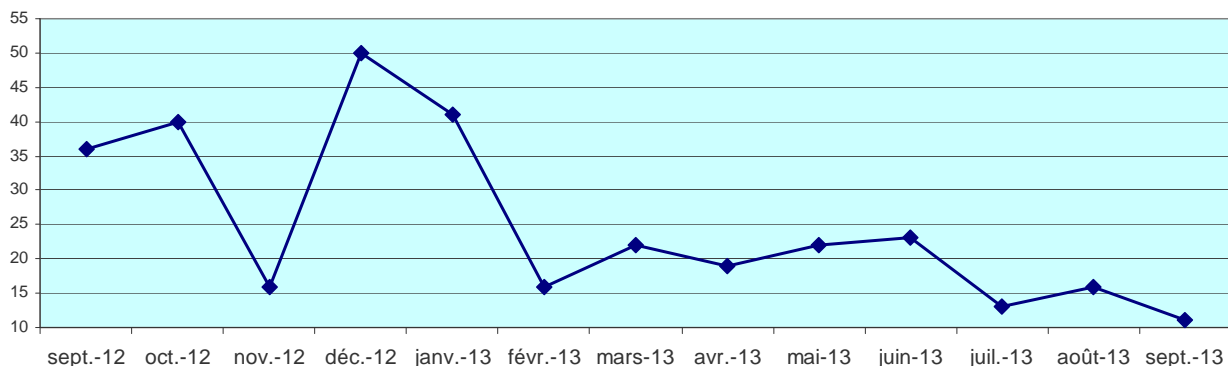
### homologation reçues



## LICENCIEMENTS ECONOMIQUES

	sept 12	sept 13	cumul 2013	evol. du cumul sur 1 an
Nombre de licenciements enregistrés	36	11	183	-58,1%

source: Unité Territoriale du Gers - DIRECCTE Midi-Pyrénées:



## CONTRATS D'APPRENTISSAGE

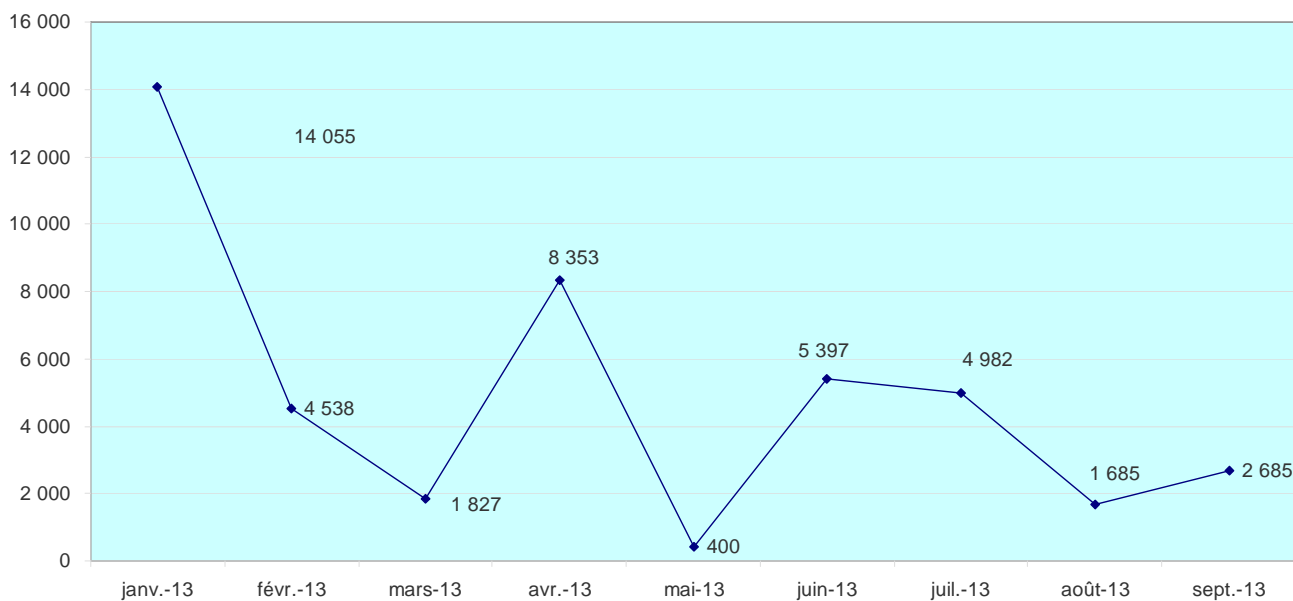
	2010	évol.	2011	évol.	2012	évol.	2013
<b>Nb.de contrats d'apprentissage enregistrés dans le secteur privé (agriculture, commerce, industrie, artisanat)</b>	738	4,2%	651	-11,8%	721	10,8%	395
<b>Nb.de contrats d'apprentissage enregistrés dans le secteur public (mairies, hôpitaux, collectivités ...)</b>	14	ns	22	57,1%	14	-36,4%	13

sources: chambre de commerce, chambre des métiers, chambre d'agriculture

## CHOMAGE PARTIEL

	janv.-13	févr.-13	mars-13	avr.-13	mai-13	juin-13	juil.-13	août-13	sept.-13	###	###	##	TOATL 2013
Chômage partiel-heures demandées	14 055	4 538	1 827	8 353	400	5 397	4 982	1 685	2 685				43 922
Entreprises	11	12	4	5	5	7	5	4	4				57
salariés concernés	57	25	9	11	19	30	19	5	23				198

source: Unité Territoriale du Gers - DIRECCTE Midi-Pyrénées



# CONTRAT UNIQUE D'INSERTION – EMPLOIS D'AVENIR

24/09/2013

Départements	CUI					
	CAE			CIE		
	Objectifs	Prescription	Taux de réalisation	Objectifs	Prescription	Taux de réalisation
<b>09 Ariège</b>	1 025	842	82%	124	88	71%
<b>12 Aveyron</b>	958	738	77%	157	96	61%
<b>31 Haute-Garonne</b>	5 454	3 070	56%	842	470	56%
<b>32 Gers</b>	880	635	72%	132	78	59%
<b>46 Lot</b>	856	597	70%	151	91	60%
<b>65 Hautes-Pyrénées</b>	1 516	1 080	71%	179	115	64%
<b>81 Tarn</b>	2 023	1 386	69%	372	298	80%
<b>82 Tarn et Garonne</b>	1 608	1 219	76%	229	176	77%
<b>Midi-Pyrénées</b>	<b>14 320</b>	<b>9 567</b>	<b>67%</b>	<b>2186</b>	<b>1 412</b>	<b>65%</b>

Départements	EAV 2012-2013					
	Objectifs	Prescription	<i>Dont secteur non marchand</i>	<i>Dont secteur marchand</i>	Taux de réalisation	<i>part secteur marchand</i>
<b>09 Ariège</b>	232	234	208	26	101%	11%
<b>12 Aveyron</b>	256	300	242	58	117%	19%
<b>31 Haute-Garonne</b>	1 519	1 036	960	76	68%	7%
<b>32 Gers</b>	197	212	186	26	108%	12%
<b>46 Lot</b>	243	255	220	35	105%	14%
<b>65 Hautes-Pyrénées</b>	372	345	304	41	93%	12%
<b>81 Tarn</b>	528	547	404	143	104%	26%
<b>82 Tarn et Garonne</b>	299	282	251	31	94%	11%
<b>Midi-Pyrénées</b>	<b>3 646</b>	<b>3 211</b>	<b>2 775</b>	<b>436</b>	<b>88%</b>	<b>14%</b>

Source: ASP