



APERCU MENSUEL SUR LE MARCHÉ DU TRAVAIL ET L'EMPLOI DANS LE DÉPARTEMENT DU GERS

SEPTEMBRE 2013



gersemploi.com



MARCHE DU TRAVAIL

Message d'avertissement.....	3
Synthèse.....	4
Taux de chômage.....	5
Évolution de la Demande d'Emploi en Fin de Mois	6
Entrées et Sorties de Pôle emploi / Offres d'emploi collectées.....	7
Revenu de Solidarité Active.....	8

SITUATION DE L'EMPLOI

Emploi salarié.....	9
Intérim.....	10
Organismes Agréés Service à la Personne.....	11
Ruptures conventionnelles du contrat de travail / Licenciements économiques.....	12
Apprentissage / Chômage partiel.....	13
Contrat Unique d'Insertion / Emplois d'Avenir.....	14

Avertissement

En raison d'une défaillance dans l'acheminement d'une partie des messages de relance envoyés aux demandeurs d'emploi lors de la campagne d'actualisation du mois d'août 2013, le nombre des sorties des listes pour défaut d'actualisation enregistrées au mois d'août a été inhabituellement élevé. La Dares et Pôle emploi ont publié le 30 septembre 2013 un communiqué de presse informant de ce dysfonctionnement et présentant une estimation, au niveau national, de son impact sur les statistiques du mois d'août. Cette estimation n'est pas réalisable l'échelle régionale.

Cette défaillance, survenue pour la seule actualisation du mois d'août, a également eu un impact sur les statistiques relatives au mois de septembre. En effet, elle se traduit par un volume d'entrées sur les listes plus élevé, lié à la réinscription d'une partie des demandeurs d'emploi qui ne s'étaient pas actualisés fin août.

Après l'effet baissier sur le nombre de demandeurs d'emploi au mois d'août, l'incident affecte ainsi à la hausse l'évolution du nombre de demandeurs d'emploi entre la fin août 2013 et la fin septembre 2013.

Compte tenu des fluctuations à la baisse en août puis à la hausse en septembre induites par cet incident, l'évolution du nombre de demandeurs d'emploi de la fin juillet à la fin septembre (sur deux mois) doit être privilégiée pour apprécier les tendances récentes sur le marché du travail.

SYNTHESE MARCHE DU TRAVAIL

Le taux de chômage du département du Gers s'établit à 8,7% au 2^{ème} trimestre 2013, enregistrant une hausse de 0,3 point par rapport au trimestre précédent. Il reste inférieur à celui de Midi-Pyrénées (10,7%).

Le nombre de demandeurs d'emploi de catégorie A (7.378 fin sept. 2013) varie fin sept. 2013 par rapport à fin août 2013 entre + 0,3 % et + 3,1 % : Ariège (+1,9 %), Aveyron (+0,4 %), Haute-Garonne (+2,6 %), **Gers (+2,5 %)**, Lot (+2 %), Hautes-Pyrénées (+3,1 %), Tarn (+1,9 %), Tarn-et-Garonne (+0,3 %).

Le nombre de demandeurs d'emploi de catégories ABC (11.614 à fin sept. 2013) augmente de 0,4% sur un mois et de 9,0% sur un an, hausse plus importante que celle de la région Midi-Pyrénées qui s'établit à 8,3%.

Le nombre des demandeurs inscrits depuis plus d'un en catégorie ABC diminue de 0,1% sur un mois (+25,3% sur un an).

Le nombre des inscrits depuis moins d'un an augmente de 0,7% sur un mois (+ 1,0% sur un an).

Répartition des demandeurs d'emploi (données brutes)

Toutes catégories confondues (A: 7.292, B: 1.860, C: 2.351, D: 695, E:1.173) le nombre de demandeurs inscrits à fin sept 2013 s'établit à 13.351, enregistrant une hausse de 3,6% sur un mois (+ 8,5% sur un an).

Entrées et Sorties de Pôle emploi

Sur les 1.500 sorties (+ 6,5% sur un an) 38,3% le sont pour défaut d'actualisation et radiation, 23,2% pour reprise d'emploi et 11,1% pour motif non précisé.

Sur les 1.660 entrées (+ 3,2% sur un an) 33,9% le sont pour des motifs non précisés, 35,1% pour fin de contrat à durée déterminée, 7,7% pour licenciement et 4,1% pour rupture conventionnelle du contrat de travail.

Offres d'emploi collectées au cours du mois

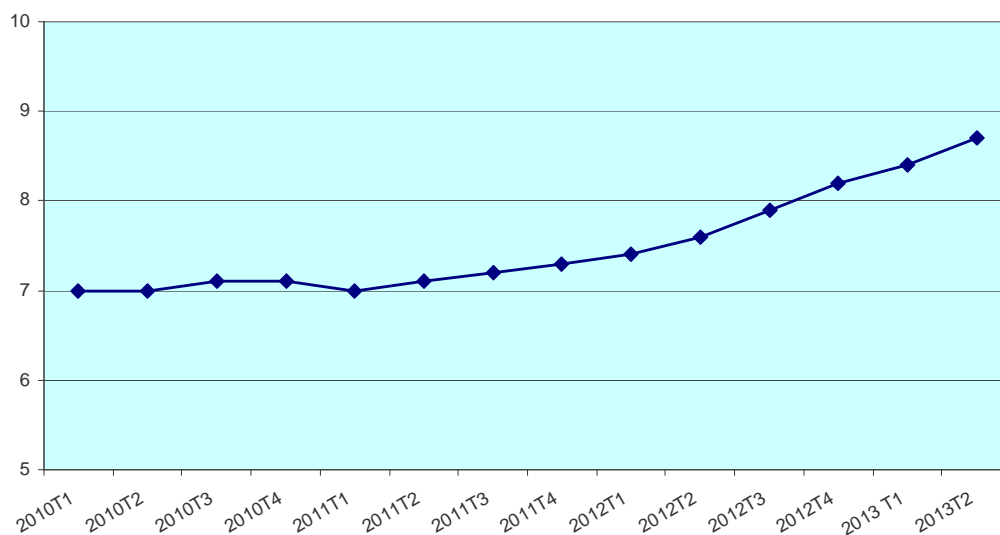
Au mois de sept. 2013, les offres collectées sont en baisse de 8,3% en données cumulées sur un an.

Les offres d'emplois temporaires déposées en sept. 2013 sont majoritaires (45,3%).

TAUX DE CHOMAGE

Taux de chômage CVS	2010				2011				2012				2013		Evol, s/	Evol, s/	
	T1	T2	T3	T4	T1	T2	T3	T4	T1	T2	T3	T4	T1	T2			
à jour au 2ème trimestre 2013																	
En moyenne trimestrielle																	
ARIEGE	10,8	10,9	11,0	10,9	10,8	10,8	11,3	11,7	12,1	12,4	12,3	12,8	13,3	13,6	0,3	1,2	
AVEYRON	6,6	6,7	6,6	6,6	6,5	6,4	6,5	6,7	6,8	7,2	7,4	7,6	7,9	8,2	0,3	0,9	
HAUTE-GARONNE	9,5	9,5	9,5	9,5	9,4	9,3	9,4	9,6	9,8	10,0	10,1	10,2	10,5	10,6	0,1	0,6	
GERS	7,0	7,0	7,1	7,1	7,0	7,1	7,2	7,3	7,4	7,6	7,9	8,2	8,4	8,7	0,3	0,9	
LOT	8,6	8,4	8,5	8,6	8,7	8,8	9,1	9,3	9,5	9,7	9,8	10,0	10,1	10,2	0,1	0,7	
HAUTES-PYRENEES	10,5	10,3	10,5	10,3	10,4	10,4	10,5	10,7	11,0	11,4	11,6	11,8	11,8	12,2	0,4	1,1	
TARN	10,0	10,1	10,2	10,2	10,2	10,2	10,4	10,7	10,9	11,0	11,1	11,3	11,4	11,6	0,2	0,6	
TARN-ET-GARONNE	10,3	10,3	10,4	10,1	10,2	10,0	10,5	10,7	10,9	11,0	11,0	11,2	11,7	12,1	0,4	0,5	
MIDI-PYRENEES	9,3	9,3	9,3	9,3	9,3	9,2	9,4	9,6	9,8	10,0	10,1	10,3	10,6	10,7	0,1	0,7	
FRANCE METROPOLITAINE	9,4	9,3	9,3	9,2	9,1	9,1	9,2	9,3	9,5	9,8	9,9	10,1	10,4	10,5	0,1	0,8	

Source : Dares/Insee



Le taux de chômage au 2^{ème} trimestre 2013 s'établit à 8,7%, enregistrant une hausse de 0,3 point par rapport au trimestre précédent.

EVOLUTION DE LA DEMANDE D'EMPLOI

source: STMT, Pôle emploi, DARES

Données CVS	Ariège	Aveyron	Haute-Garonne	Gers	Lot	Hautes-Pyrénées	Tarn	Tarn-et-Garonne	Midi-Pyrénées
DEFM catégories A,B,C	12 691	15 213	115 434	11 614	11 681	19 431	30 211	21 398	237 673
<i>Evolution sur un mois</i>	0,8%	-0,3%	1,7%	0,4%	0,6%	1,4%	1,1%	0,8%	1,2%
Dont catégorie A	8 860	9 945	74 323	7 378	7 756	13 434	20 144	13 811	155 653
<i>Evolution sur un mois</i>	1,9%	0,4%	2,6%	2,5%	2,0%	3,1%	1,9%	0,3%	2,1%

Données Brutes	Ariège	Aveyron	Haute-Garonne	Gers	Lot	Hautes-Pyrénées	Tarn	Tarn-et-Garonne	Midi-Pyrénées
DEFM catégories A,B,C	12 847	15 419	117 625	11 683	11 646	18 479	30 708	21 377	239 784
<i>Evolution sur un an</i>	8,0%	9,7%	8,7%	9,5%	5,5%	7,4%	6,1%	9,8%	8,2%
Dont catégorie A	8 858	9 927	76 123	7 292	7 501	12 459	20 162	13 171	155 493
<i>Evolution sur un an</i>	10,3%	10,1%	9,8%	9,1%	6,3%	8,7%	6,7%	10,5%	9,2%

Le nombre de demandeurs d'emploi inscrits à Pôle emploi en catégories A, B, C (données C.V.S.) s'établit à 11.614 fin septembre 2013. Ce nombre augmente de 0,4% sur un mois et de 9,0% sur un an, hausse plus importante que Midi-Pyrénées (8,3%).

S'agissant de la catégorie A, par département, le nombre de demandeurs d'emploi varie fin septembre 2013 par rapport à fin août 2013 entre + 0,3 % et + 3,1 % : Ariège (+1,9 %), Aveyron (+0,4 %), Haute-Garonne (+2,6 %), **Gers (+2,5 %)**, Lot (+2 %), Hautes-Pyrénées (+3,1 %), Tarn (+1,9 %), Tarn-et-Garonne (+0,3 %).

Le nombre de demandeurs d'emploi inscrits depuis plus d'un an en catégories A,B,C,(données C.V.S.) diminue de 0,1% sur un mois (+ 25,3% sur un an). Le nombre d'inscrits depuis moins d'un an augmente de 0,7% (+ 1,0% sur un an).

Toutes catégories confondues (A: 7.292, B: 1.860, C: 2.531, D: 695, E:1.173) le nombre de demandeurs inscrits à fin septembre 2013 s'établit à 13.351 (données brutes) enregistrant une hausse de 3,6% sur un mois (+ 8,5% sur un an).

ENTREES/SORTIES DE POLE EMPLOI

Données Brutes	Ariège	Aveyron	Haute-Garonne	Gers	Lot	Hautes-Pyrénées	Tarn	Tarn-et-Garonne	Midi-Pyrénées
Entrées à Pôle emploi (catégories A,B,C)	1 882	2 470	10 288	1 660	1 674	2 598	4 142	2 782	35 411
<i>Evolution sur un an</i>	16,9%	7,3%	12,1%	3,2%	9,3%	6,9%	7,1%	8,1%	10,1%
Sorties de Pôle emploi (catégories A,B,C)	1 490	2 152	14 000	1 500	1 343	2 067	3 953	2 935	25 270
<i>Evolution sur un an</i>	1,0%	10,8%	0,1%	6,5%	5,4%	-0,6%	-1,2%	7,3%	1,8%

source: STMT, Pôle emploi, DARES

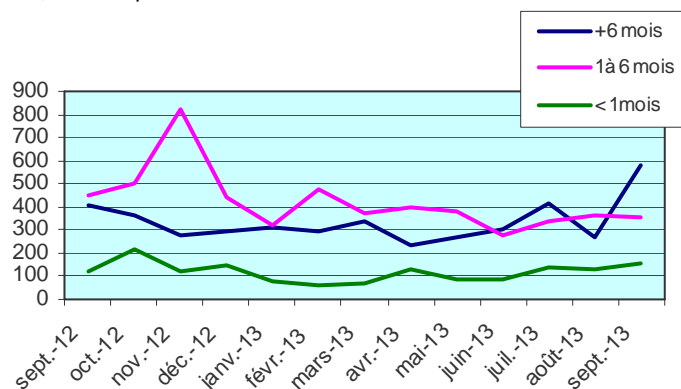
Sur les 1.500 sorties (+ 6,5% sur un an) 38,3% le sont pour défaut d'actualisation et radiation, 23,2% pour reprise d'emploi et 11,1% pour motif non précisé.

Sur les 1.660 entrées (+ 3,2% sur un an) 33,9% le sont pour des motifs non précisés, 35,1% pour fin de contrat à durée déterminée, 7,7% pour licenciement et 4,1% pour rupture conventionnelle du contrat de travail.

OFFRES D'EMPLOI COLLECTEES

Catégories d'offres	cumul à fin sept 2012	cumul à fin sept 2013	Variation
Emploi durable > 6 mois	2864	3016	5,3%
Emploi temporaire 1 à 6 mois	3647	3264	-10,5%
Emploi occasionnel < 1 mois	1356	933	-31,2%
Total	7867	7213	-8,3%

source: DARES, Pôle emploi



Au mois de septembre 2013, les offres collectées sont en baisse de 8,3% en données cumulées sur un an.

Les offres d'emplois temporaires déposées en septembre 2013 sont majoritaires (45,3%).

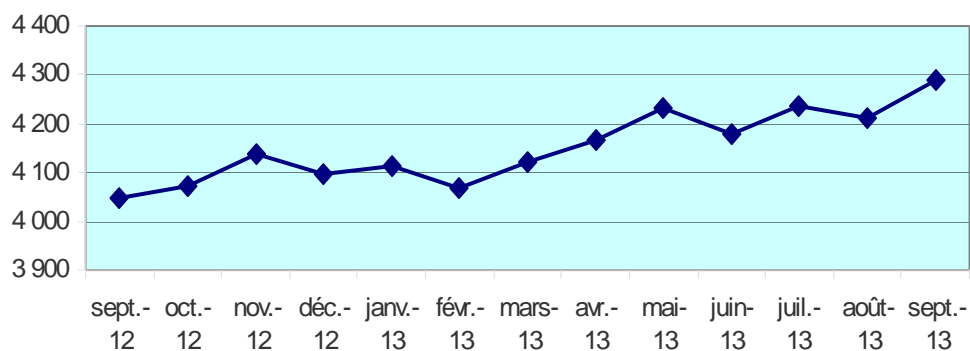
REVENU DE SOLIDARITE ACTIVE

sources: CAF et MSA du Gers

	janv-13	févr-13	mars-13	avr-13	mai-13	juin-13	juil-13	août-13	sept-13
CAF (activité)	1011	975	952	995	994	1002	995	1011	1031
CAF (socle)	2186	2186	2240	2244	2305	2322	2368	2293	2326
CAF (socle+activité)	624	611	614	625	610	603	598	605	620

MSA (activité)	108	118	127	119	127	102	107	124	130
MSA (socle)	84	86	88	87	97	71	90	95	103
MSA (socle+activité)	101	92	101	96	97	78	78	83	81

TOTAL	4114	4068	4122	4166	4230	4178	4236	4211	4291
--------------	-------------	-------------	-------------	-------------	-------------	-------------	-------------	-------------	-------------



EMPLOI SALARIE

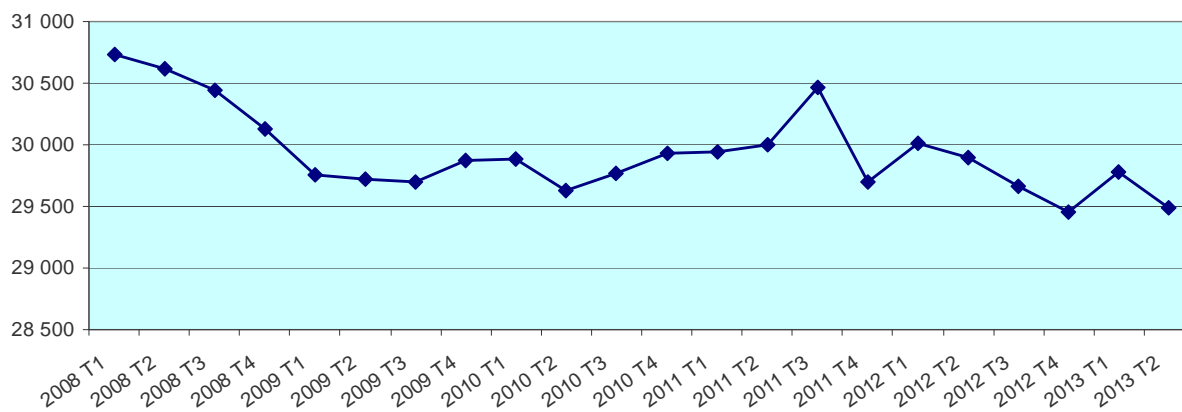
Source : Insee - Estimations d'emploi salarié dans les secteurs essentiellement marchands, hors agriculture

2010 T1	évol.	2010 T2	évol.	2010 T3	évol.	2010 T4	évol.	évol/1 an
29 889	0,1%	29 624	-0,9%	29 766	0,5%	29 930	0,5%	0,2%

2011 T1	évol.	2011 T2	évol.	2011 T3	évol.	2011 T4	évol.	évol/1 an
29 941	0,0%	29 995	0,2%	30 465	1,6%	29 703	-2,5%	-0,8%

2012 T1	évol.	2012 T2	évol.	2012 T3	évol.	2012 T4	évol.	évol/1 an
30 008	1,0%	29 894	-0,4%	29 662	-0,8%	29 458	-0,7%	-0,8%

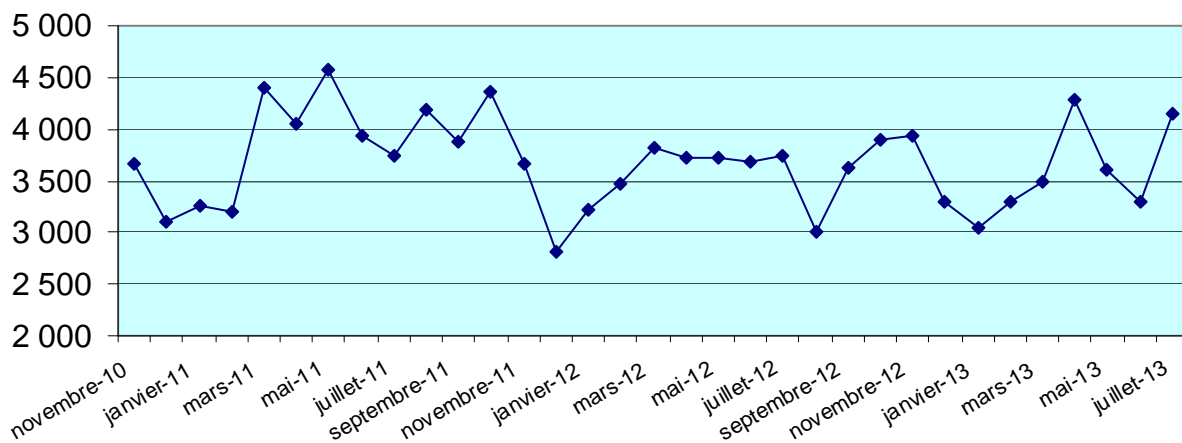
2013 T1	évol.	2013 T2	évol.	2013 T3	évol.	2013 T4	évol.	évol/1 an
29 785	1,1%	29 485	-1,0%					



INTERIM AU 2^{ème} TRIMESTRE 2013

	janv.-13	févr.-13	mars-13	avr.-13	mai-13	juin-13	juil.-13	evol/ 1 an
Missions conclues, en nombre	3038	3294	3481	4283	3613	3304	4149	10,8%
Missions en activité, en nombre	1069	1198	1279	1314	1292	1284	1573	5,5%
Durée moyenne des missions, en semaine	1,17	1,31	1,51	1,28	1,37	1,57	1,56	-5,5%
ETP (Equivalent Temps plein) en nombre	991,0	1030,0	1166,3	1207,3	1219,0	1145,7	1523,6	5,3%
ETP par A 5								
Non renseigné	13	5	1	9	10	12	4	-42,1%
Agriculture, sylviculture et pêche	33	28	30	38	33	33	38	37,0%
Industrie	434	439	487	477	558	504	647	17,0%
Construction	201	222	215	239	230	250	327	-4,7%
Commerce, réparation d'automobiles et de motocycles	143	133	168	168	134	120	187	1,4%
Tertiaire hors commerce	167	203	264	277	255	226	321	-3,2%
Ensemble	991	1030	1166	1207	1219	1146	1524	5,3%

Missions conclues



ORGANISMES AGREES SERVICE A LA PERSONNE



Etat Mensuel d'Activité par Catégorie Juridique Campagne 09/2013

Remarques :

- La masse salariale mandataire correspond au cumul de la masse salariale des intervenants dont l'OASP établit les fiches de paie.
- La masse salariale totale correspond à la masse salariale globale des établissements, incluant personnel intervenant et non intervenant.
- Vous pouvez **afficher la liste des EMA** en double-cliquant sur le libellé d'une catégorie juridique.

Filtre : UT32 Gers •

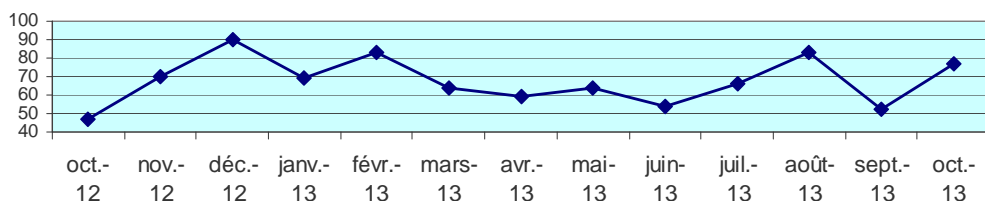
	Mandataire				Prestataire				
	Intervenants	Heures	Particuliers	Masse Salariale	Intervenants	dont salariés	Heures d'intervention	dont Heures salariées	Particuliers
Association Intermédiaire					148	148	3 449	3 449	232
Association loi 1901	86	4 775	100	36 071 €	413	385	33 622	33 573	2 027
Association	86	4 775	100	36 071 €	561	533	37 071	37 022	2 259
Auto-entrepreneur					9		607		69
Auto-entrepreneur					9		607		69
Entrepreneur Individuel					6	2	227	95	30
Société à Responsabilité Limitée (SARL)					4	3	28		15
Entreprise					10	5	255	95	45
CCAS / CIAS					276	276	25 634	22 959	1 350
Commune ou communauté de communes					8	8	812	812	53
Organisme public					284	284	26 446	23 771	1 403
Total	86	4 775	100	36 071 €	864	822	64 379	60 888	3 776
Cumul des EMA déclarés par sur un total de	48 organismes pour	48 établissements	51 organismes pour	58 établissements					

RUPTURES CONVENTIONNELLES

	oct 12	oct 13	cumul 2013	evol. du cumul sur 1 an
Nombre de demandes d'homologation reçues	47	78	671	7,5%
Nombre de demandes homologuées	46	61	574	5,3%

source: Unité Territoriale du Gers - DIRECCTE Midi-Pyrénées

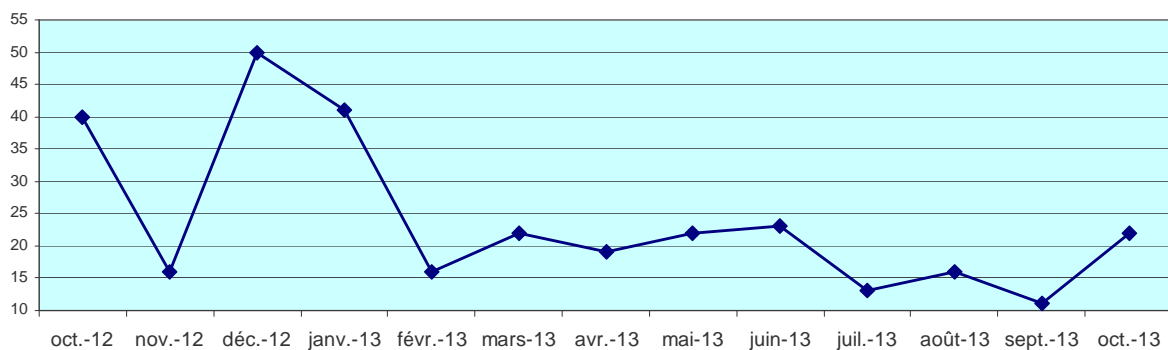
homologation reçues



LICENCIEMENTS ECONOMIQUES

	oct. 12	oct. 13	cumul 2013	evol. du cumul sur 1 an
Nombre de licenciements enregistrés	40	22	205	-57,0%

source: Unité Territoriale du Gers - DIRECCTE Midi-Pyrénées



CONTRATS D'APPRENTISSAGE

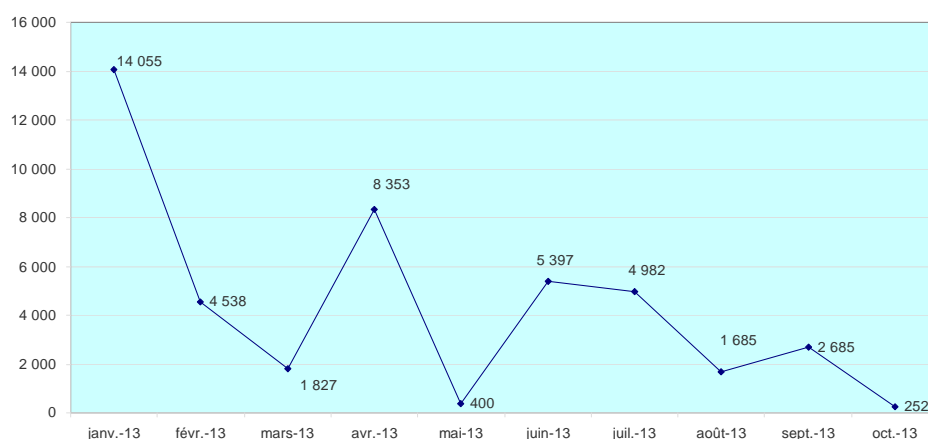
	2010	évol.	2011	évol.	2012	évol.	2013
Nb.de contrats d'apprentissage enregistrés dans le secteur privé (agriculture, commerce, industrie, artisanat)	738	4,2%	651	-11,8%	721	10,8%	593
Nb.de contrats d'apprentissage enregistrés dans le secteur public (mairies, hôpitaux, collectivités ...)	14	ns	22	57,1%	14	-36,4%	17

sources: chambre de commerce, chambre des métiers, chambre d'agriculture

CHOMAGE PARTIEL

	janv.-13	févr.-13	mars-13	avr.-13	mai-13	juin-13	juil.-13	août-13	sept.-13	oct.-13	#	TOATL 2013
Chômage partiel-heures demandées	14 055	4 538	1 827	8 353	400	5 397	4 982	1 685	2 685	252		44 174
Entreprises	11	12	4	5	5	7	5	4	4	1		58
salariés concernés	57	25	9	11	19	30	19	5	23	1		199

source: Unité Territoriale du Gers - DIRECCTE Midi-Pyrénées



CONTRAT UNIQUE D'INSERTION – EMPLOIS D'AVENIR

situation au 29/10/2013

Départements	CUI					
	CAE			CIE		
	Objectifs	Prescription	Taux de réalisation	Objectifs	Prescription	Taux de réalisation
09 Ariège	1 025	1 027	100%	124	97	78%
12 Aveyron	958	877	92%	157	115	73%
31 Haute-Garonne	5 454	3 486	64%	842	576	68%
32 Gers	880	706	80%	132	106	80%
46 Lot	856	706	82%	151	113	75%
65 Hautes-Pyrénées	1 516	1 266	84%	179	142	79%
81 Tarn	2 023	1 652	82%	372	351	94%
82 Tarn et Garonne	1 608	1 551	96%	229	206	90%
Midi-Pyrénées	14 320	11 271	79%	2186	1 706	78%

Départements	EAV 2012-2013					
	Objectifs	Prescription	<i>Dont secteur non marchand</i>	<i>Dont secteur marchand</i>	Taux de réalisation	<i>part secteur marchand</i>
09 Ariège	232	257	229	28	111%	11%
12 Aveyron	256	376	281	95	147%	25%
31 Haute-Garonne	1 519	1 266	1 153	113	83%	9%
32 Gers	197	248	210	38	126%	15%
46 Lot	243	302	257	45	124%	15%
65 Hautes-Pyrénées	372	407	342	65	109%	16%
81 Tarn	528	613	444	169	116%	28%
82 Tarn et Garonne	299	314	272	42	105%	13%
Midi-Pyrénées	3 646	3 783	3 188	595	104%	16%

Source: ASP