

MIDI-PYRENEES



**DIRECCTE**

Direction Régionale des Entreprises, de la Concurrence et de la Consommation, du Travail et de l'Emploi

## APERCU MENSUEL SUR LE MARCHE DU TRAVAIL ET L'EMPLOI DANS LE DEPARTEMENT DU GERS

FEVRIER 2014



**gersemploi**.com

## MARCHE DU TRAVAIL

|                                                                     |   |
|---------------------------------------------------------------------|---|
| Synthèse.....                                                       | 3 |
| Taux de chômage.....                                                | 4 |
| Évolution de la Demande d'Emploi en Fin de Mois .....               | 5 |
| Entrées et Sorties de Pôle emploi / Offres d'emploi collectées..... | 6 |
| Revenu de Solidarité Active.....                                    | 7 |

## SITUATION DE L'EMPLOI

|                                                                                  |    |
|----------------------------------------------------------------------------------|----|
| Emploi salarié.....                                                              | 8  |
| Intérim.....                                                                     | 9  |
| Organismes Agréés Service à la Personne.....                                     | 10 |
| Ruptures conventionnelles du contrat de travail / Licenciements économiques..... | 11 |
| Apprentissage / Activité partielle.....                                          | 12 |
| Contrat Unique d'Insertion / Emplois d'Avenir.....                               | 13 |

## SYNTHESE MARCHÉ DU TRAVAIL

**Le taux de chômage** du département du Gers s'établit à 7,9% au 4<sup>ème</sup> trimestre 2013, enregistrant une baisse de 0,1 point par rapport au trimestre précédent. Il reste inférieur à celui de Midi-Pyrénées (10,0%).

**Le nombre de demandeurs d'emploi de catégorie A** (7.367 fin fév. 2014) varie fin février 2014 par rapport à fin janvier 2014 entre -0,4 % et +1,5 % : Ariège(+ 0,9 %), Aveyron (+ 1 %), Haute-Garonne (+ 0,9 %), **Gers (-0,4 %)**, Lot (+ 1 %), Hautes-Pyrénées (+ 1,3 %), Tarn (+ 1,5 %), Tarn-et-Garonne (+ 0,5 %).

**Le nombre de demandeurs d'emploi de catégories ABC** (11.766 à fin fév. 2014) diminue de -0,4% sur un mois et augmente de 6,5% sur un an, hausse plus importante que celle de la région Midi-Pyrénées qui s'établit à 6,1%.

**Le nombre des demandeurs inscrits depuis plus d'un** en catégories ABC diminue de -0,5% sur un mois (+17,6% sur un an).  
Le nombre des inscrits depuis moins d'un an diminue de -0,3% sur un mois ( - 0,4% sur un an).

### **Répartition des demandeurs d'emploi (données brutes)**

Toutes catégories confondues (A: 7.859, B: 1.747, C: 2.475, D: 733, E:1.353) le nombre de demandeurs inscrits à fin fév. 2014 s'établit à 14.167, enregistrant une baisse de -0,5% sur un mois ( + 6,0% sur un an).

### **Entrées et Sorties de Pôle emploi**

Sur les 1.156 sorties (+12,5% sur un an) 50,1% le sont pour défaut d'actualisation et radiation, 24,1% pour reprise d'emploi et 8,2% pour motif non précisé.

Sur les 1.061 entrées (-0,4% sur un an) 43,6% le sont pour des motifs non précisés, 19,7% pour fin de contrat à durée déterminée, 11,6% pour licenciement et 5,9% pour rupture conventionnelle du contrat de travail.

### **Offres d'emploi collectées au cours du mois**

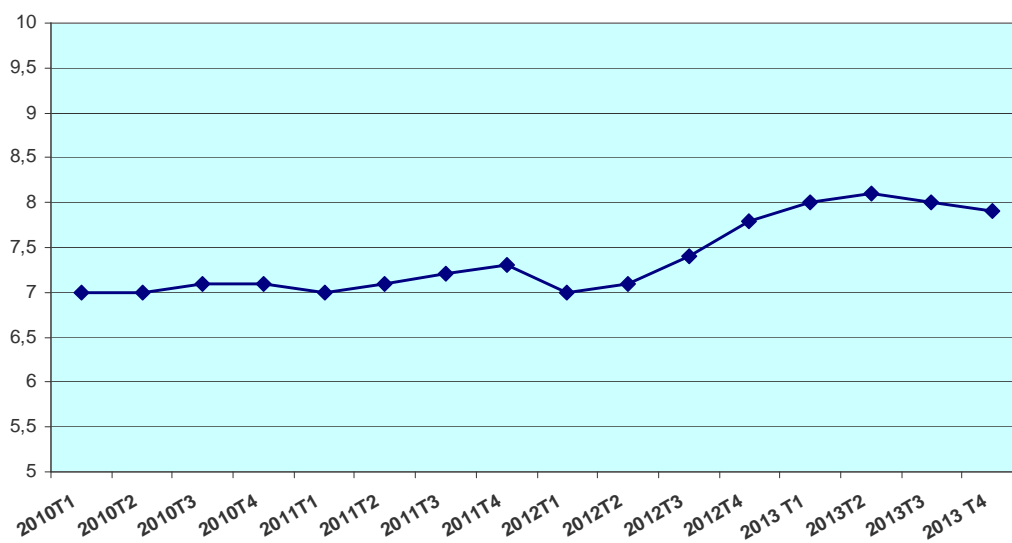
Au mois de février 2014, les offres collectées sont en baisse de 23,4% en données cumulées sur un an.

Les offres d'emplois durables déposées en février 2014 sont majoritaires (47,1%).

## TAUX DE CHOMAGE

| Taux de chômage CVS                       | 2012 |      |      |      | 2013 |      |      |      | Evol, s/<br>1 trimestre<br>en points | Evol, s/<br>1 an<br>en points |
|-------------------------------------------|------|------|------|------|------|------|------|------|--------------------------------------|-------------------------------|
|                                           | T1   | T2   | T3   | T4   | T1   | T2   | T3   | T4   |                                      |                               |
| à jour au 4 <sup>ème</sup> trimestre 2013 |      |      |      |      |      |      |      |      |                                      |                               |
| En moyenne trimestrielle                  |      |      |      |      |      |      |      |      |                                      |                               |
| ARIEGE                                    | 11,4 | 11,6 | 11,6 | 12,2 | 12,5 | 12,7 | 12,5 | 12,2 | -0,3                                 | 0,0                           |
| AVEYRON                                   | 6,5  | 6,7  | 6,9  | 7,2  | 7,5  | 7,7  | 7,6  | 7,2  | -0,4                                 | 0,0                           |
| HAUTE-GARONNE                             | 9,4  | 9,6  | 9,7  | 9,9  | 10,1 | 10,1 | 10,1 | 10,2 | 0,1                                  | 0,3                           |
| GERS                                      | 7,0  | 7,1  | 7,4  | 7,8  | 8,0  | 8,1  | 8,0  | 7,9  | -0,1                                 | 0,1                           |
| LOT                                       | 9,1  | 9,2  | 9,2  | 9,5  | 9,6  | 9,6  | 9,6  | 9,4  | -0,2                                 | -0,1                          |
| HAUTES-PYRENEES                           | 10,5 | 10,8 | 10,9 | 11,2 | 11,3 | 11,5 | 11,6 | 11,3 | -0,3                                 | 0,1                           |
| TARN                                      | 10,4 | 10,5 | 10,5 | 10,9 | 11,0 | 11,0 | 10,9 | 10,8 | -0,1                                 | -0,1                          |
| TARN-ET-GARONNE                           | 10,4 | 10,3 | 10,4 | 10,8 | 11,2 | 11,3 | 11,2 | 10,9 | -0,3                                 | 0,1                           |
| MIDI-PYRENEES                             | 9,3  | 9,5  | 9,6  | 9,9  | 10,1 | 10,2 | 10,1 | 10,0 | -0,1                                 | 0,1                           |
| FRANCE METROPOLITAINE                     | 9,1  | 9,3  | 9,4  | 9,8  | 9,9  | 9,9  | 9,9  | 9,8  | -0,1                                 | 0,0                           |

Source : Dares/Insee



Le taux de chômage au 4<sup>ème</sup> trimestre 2013 s'établit à 7,9%, enregistrant une baisse de 0,1 point par rapport au trimestre précédent.

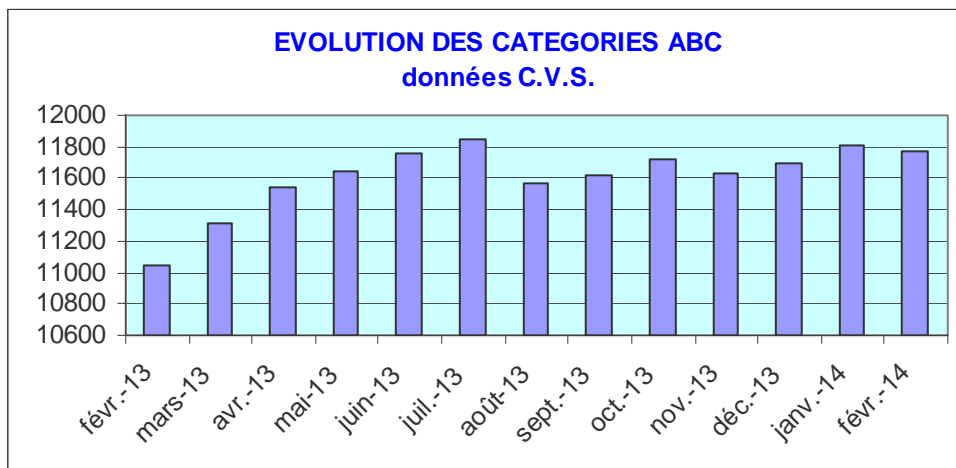
## EVOLUTION DE LA DEMANDE D'EMPLOI

source: STMT, Pôle emploi, DARES

| Données CVS                  | Ariège | Aveyron | Haute-Garonne | Gers   | Lot    | Hautes-Pyrénées | Tarn   | Tarn-et-Garonne | Midi-Pyrénées |
|------------------------------|--------|---------|---------------|--------|--------|-----------------|--------|-----------------|---------------|
| DEFM catégories A,B,C        | 12 896 | 15 415  | 119 150       | 11 766 | 11 848 | 19 108          | 30 672 | 21 712          | 242 567       |
| <i>Evolution sur un mois</i> | 0,3%   | 0,4%    | 0,1%          | -0,4%  | 1,1%   | -0,2%           | 0,4%   | 0,3%            | 0,2%          |
| Dont catégorie A             | 8 883  | 9 994   | 76 920        | 7 367  | 7 786  | 12 963          | 20 319 | 14 027          | 158 260       |
| <i>Evolution sur un mois</i> | 0,9%   | 1,0%    | 0,9%          | -0,4%  | 1,0%   | 1,3%            | 1,5%   | 0,5%            | 0,9%          |

| Données Brutes             | Ariège | Aveyron | Haute-Garonne | Gers   | Lot    | Hautes-Pyrénées | Tarn   | Tarn-et-Garonne | Midi-Pyrénées |
|----------------------------|--------|---------|---------------|--------|--------|-----------------|--------|-----------------|---------------|
| DEFM catégories A,B,C      | 13 062 | 15 800  | 120 234       | 12 081 | 12 306 | 20 097          | 30 902 | 22 165          | 246 647       |
| <i>Evolution sur un an</i> | 2,8%   | 3,8%    | 7,3%          | 5,9%   | 3,6%   | 3,0%            | 4,4%   | 5,7%            | 5,7%          |
| Dont catégorie A           | 9 229  | 10 695  | 78 650        | 7 859  | 8 539  | 13 519          | 21 021 | 14 955          | 164 467       |
| <i>Evolution sur un an</i> | 2,1%   | 3,5%    | 8,7%          | 5,3%   | 3,5%   | 4,2%            | 4,8%   | 6,0%            | 6,4%          |



Le nombre de demandeurs d'emploi inscrits à Pôle emploi en catégories A, B, C (données C.V.S.) s'établit à 11.766 fin février 2014. Ce nombre diminue de 0,4% sur un mois mais augmente de 6,5% sur un an, hausse plus importante que Midi-Pyrénées (6,1%).

S'agissant des catégories ABC par département, le nombre de demandeurs d'emploi varie fin février 2014 par rapport à fin janvier 2014 entre -0,4 % et + 1,1 % : Ariège (+ 0,3 %), Aveyron (+ 0,4 %), Haute-Garonne (+ 0,1 %), **Gers (-0,4 %)**, Lot (+ 1,1 %), Hautes-Pyrénées (-0,2 %), Tarn (+ 0,4 %), Tarn-et-Garonne (+ 0,3 %).

Le nombre de demandeurs d'emploi inscrits depuis plus d'un an en catégories A,B,C,(données C.V.S.) diminue de 0,5% sur un mois (+ 17,6% sur un an). Le nombre d'inscrits depuis moins d'un an diminue de -0,3% (- 0,4% sur un an).

Toutes catégories confondues (A: 7.859, B: 1.747, C: 2.475, D: 733, E:1.353) le nombre de demandeurs inscrits à fin février 2014 s'établit à 14.167(données brutes) enregistrant une baisse de 0,5% sur un mois (+ 6,0% sur un an).

## ENTREES/SORTIES DE POLE EMPLOI

| Données Brutes                            | Ariège | Aveyron | Haute-Garonne | Gers  | Lot   | Hautes-Pyrénées | Tarn  | Tarn-et-Garonne | Midi-Pyrénées |
|-------------------------------------------|--------|---------|---------------|-------|-------|-----------------|-------|-----------------|---------------|
| Entrées à Pôle emploi (catégories A,B,C)  | 1 146  | 1 438   | 11 454        | 1 061 | 1 052 | 1 467           | 2 528 | 1 922           | 22 068        |
| <i>Evolution sur un an</i>                | 14,6%  | -0,7%   | 7,7%          | -0,4% | 9,5%  | 0,5%            | 4,0%  | 8,5%            | 6,3%          |
| Sorties de Pôle emploi (catégories A,B,C) | 1 213  | 1 550   | 12 029        | 1 150 | 1 043 | 1 751           | 2 559 | 1 931           | 23 232        |
| <i>Evolution sur un an</i>                | 14,5%  | 11,1%   | 10,9%         | 12,5% | 7,4%  | 3,7%            | -0,9% | 12,9%           | 9,2%          |

source: STMT, Pôle emploi, DARES

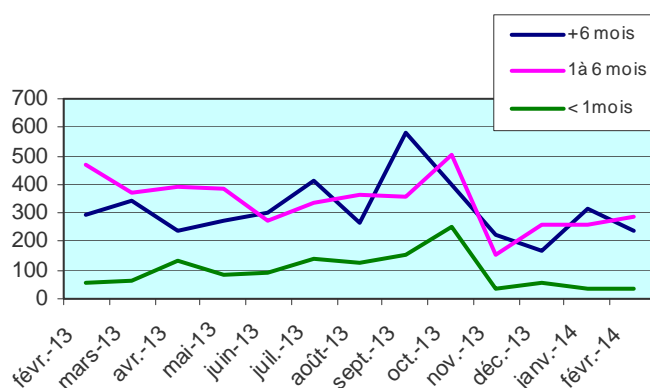
**Sur les 1.156 sorties (+ 12,5% sur un an) 50,1% le sont pour défaut d'actualisation et radiation, 24,1% pour reprise d'emploi et 8,2% pour motif non précisé.**

**Sur les 1.061 entrées (- 0,4% sur un an) 43,6% le sont pour des motifs non précisés, 19,7% pour fin de contrat à durée déterminée, 11,6% pour licenciement et 5,9% pour rupture conventionnelle du contrat de travail.**

## OFFRES D'EMPLOI COLLECTEES

| Catégories d'offres          | cumul à fin fev. 2013 | cumul à fin fev. 2014 | Variation     |
|------------------------------|-----------------------|-----------------------|---------------|
| Emploi durable > 6mois       | 606                   | 555                   | -8,4%         |
| Emploi temporaire 1 à 6 mois | 794                   | 551                   | -30,6%        |
| Emploi occasionnel < 1 mois  | 137                   | 72                    | -47,4%        |
| <b>Total</b>                 | <b>1537</b>           | <b>1178</b>           | <b>-23,4%</b> |

source: DARES



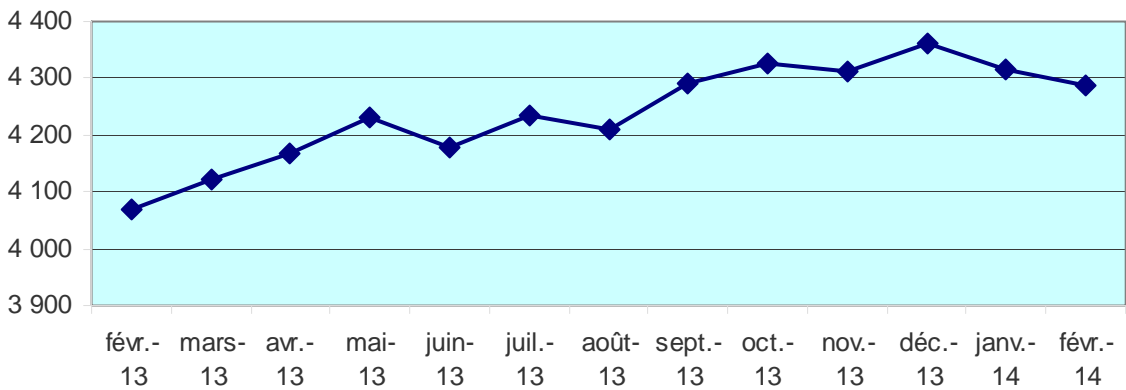
**Au mois de février 2014, les offres collectées sont en baisse de 23,4% en données cumulées sur un an.  
Les offres d'emplois durables déposées en février 2014 sont majoritaires (47,1%).**

## REVENU DE SOLIDARITE ACTIVE

sources: CAF et MSA du Gers

|                      | janv-14     | févr-14     | mars-14 | ## | ## | ## | ## | ## | ## | ## | ## | ## |
|----------------------|-------------|-------------|---------|----|----|----|----|----|----|----|----|----|
| CAF (activité)       | 1026        | 999         |         |    |    |    |    |    |    |    |    |    |
| CAF (socle)          | 2365        | 2389        |         |    |    |    |    |    |    |    |    |    |
| CAF (socle+activité) | 640         | 652         |         |    |    |    |    |    |    |    |    |    |
| MSA (activité)       | 105         | 80          |         |    |    |    |    |    |    |    |    |    |
| MSA (socle)          | 85          | 81          |         |    |    |    |    |    |    |    |    |    |
| MSA (socle+activité) | 94          | 85          |         |    |    |    |    |    |    |    |    |    |
| <b>TOTAL</b>         | <b>4315</b> | <b>4286</b> |         |    |    |    |    |    |    |    |    |    |

### Ensemble des bénéficiaires



**L'ensemble des bénéficiaires augmente de 5,4% sur un an.**

**Le nombre des bénéficiaires CAF augmente de 7,1% sur un an, celui des bénéficiaires MSA diminue de 16,9%.**

## EMPLOI SALARIE

**Source : Insee - Estimations d'emploi salarié dans les secteurs essentiellement marchands, hors agriculture**

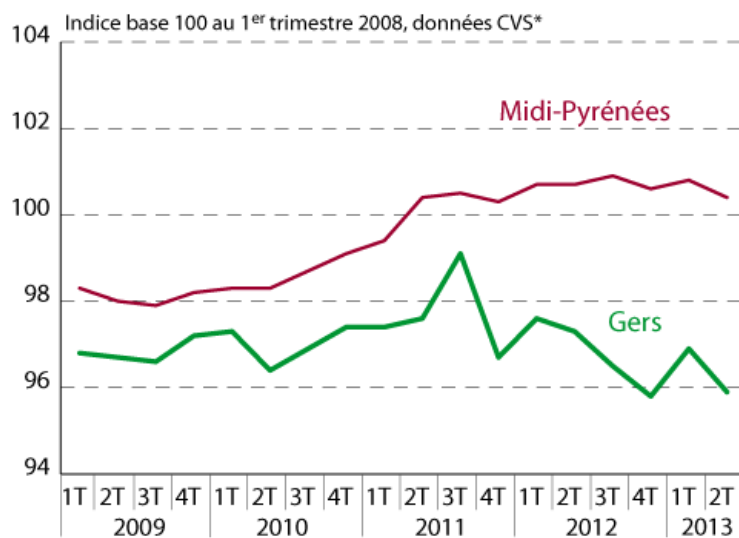
| 2010 T1 | évol. | 2010 T2 | évol. | 2010 T3 | évol. | 2010 T4 | évol. | évol/1 an |
|---------|-------|---------|-------|---------|-------|---------|-------|-----------|
| 29 889  | 0,1%  | 29 624  | -0,9% | 29 766  | 0,5%  | 29 930  | 0,5%  | 0,2%      |

| 2011 T1 | évol. | 2011 T2 | évol. | 2011 T3 | évol. | 2011 T4 | évol. | évol/1 an |
|---------|-------|---------|-------|---------|-------|---------|-------|-----------|
| 29 941  | 0,0%  | 29 995  | 0,2%  | 30 465  | 1,6%  | 29 703  | -2,5% | -0,8%     |

| 2012 T1 | évol. | 2012 T2 | évol. | 2012 T3 | évol. | 2012 T4 | évol. | évol/1 an |
|---------|-------|---------|-------|---------|-------|---------|-------|-----------|
| 30 012  | 1,0%  | 29 903  | -0,4% | 29 655  | -0,8% | 29 458  | -0,7% | -0,8%     |

| 2013 T1 | évol. | 2013 T2 | évol. | 2013 T3 | évol. | 2013 T4 | évol. | évol/1 an |
|---------|-------|---------|-------|---------|-------|---------|-------|-----------|
| 29 786  | 1,1%  | 29 480  | -1,0% | 29489   | 0,03% |         |       |           |

**Estimation trimestrielle de l'emploi salarié**

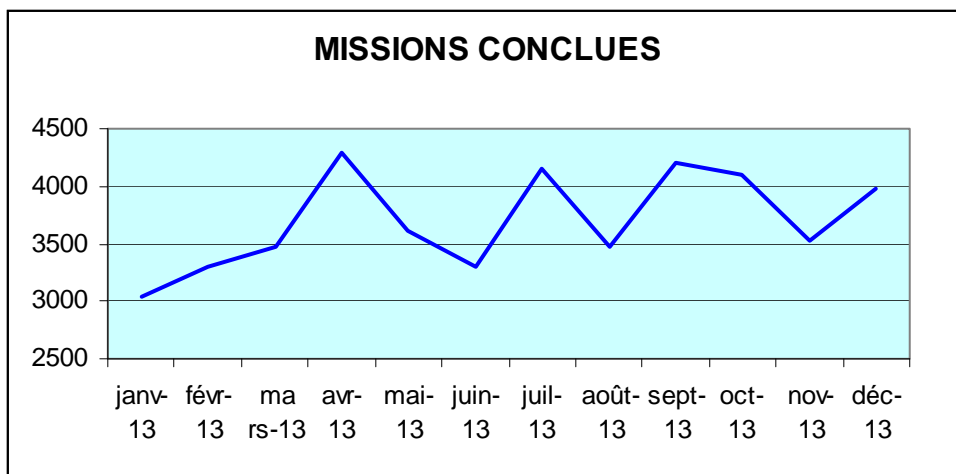


Source : Insee, estimations trimestrielles d'emploi marchand hors agriculture et particuliers employeurs



## INTERIM AU 4<sup>ème</sup> TRIMESTRE 2013

|                                                        | janvier-13 | mars-13      | juin-13      | septembre-13 | décembre-13  |
|--------------------------------------------------------|------------|--------------|--------------|--------------|--------------|
| <b>Missions conclues, en nombre</b>                    | 3 038      | 3 481        | 3 304        | 4 203        | 3 983        |
| <b>Missions en activité, en nombre</b>                 | 1 069      | 1 279        | 1 284        | 1 469,6      | 1 522        |
| <b>Durée moyenne des missions, en semaine</b>          | 1,17       | 1,51         | 1,57         | 1,42         | 1,92         |
| <b>ETP (Equivalent Temps plein) en nombre</b>          | 991,0      | 1 166,3      | 1 145,7      | 1 329,6      | 1 301,4      |
| <b>ETP par A 5</b>                                     |            |              |              |              |              |
| Non renseigné                                          | 13         | 1            | 12           | 3            | 8            |
| Agriculture, sylviculture et pêche                     | 33         | 30           | 33           | 34           | 20           |
| Industrie                                              | 434        | 487          | 504          | 599          | 621          |
| Construction                                           | 201        | 215          | 250          | 284          | 214          |
| Commerce, réparation d'automobiles et de<br>motocycles | 143        | 168          | 120          | 177          | 186          |
| Tertiaire hors commerce                                | 167        | 264          | 226          | 232          | 253          |
| <b>Ensemble</b>                                        | <b>991</b> | <b>1 166</b> | <b>1 146</b> | <b>1 330</b> | <b>1 301</b> |



# ORGANISMES AGREES SERVICE A LA PERSONNE



## Etat Mensuel d'Activité par Catégorie Juridique Campagne 02/2014

### Remarques :

- La masse salariale mandataire correspond au cumul de la masse salariale des intervenants dont l'OSP établit les fiches de paie.
- La masse salariale totale correspond à la masse salariale globale des établissements, incluant personnel intervenant et non intervenant.
- Vous pouvez afficher la liste des EMA en double-cliquant sur le libellé d'une catégorie juridique.

Filtre : UT32 Gers •

|                                | Mandataire   |              |              |                 | Prestataire                |                       |                       |               |              |
|--------------------------------|--------------|--------------|--------------|-----------------|----------------------------|-----------------------|-----------------------|---------------|--------------|
|                                | Intervenants | Heures       | Particuliers | Masse Salariale | Intervenants dont salariés | Heures d'intervention | dont Heures salariées | Particuliers  |              |
| Association In                 |              |              |              |                 | 95                         | 95                    | 2 685                 | 2 685         | 145          |
| Association Io                 | 129          | 7 539        | 131          | 66 590 €        | 461                        | 452                   | 37 897                | 37 786        | 2 362        |
| Association                    | 129          | 7 539        | 131          | 66 590 €        | 556                        | 547                   | 40 582                | 40 471        | 2 507        |
| Auto-<br>Aide à l'Entrepreneur |              |              |              |                 | 5                          |                       | 213                   |               | 39           |
| Entrepreneur                   |              |              |              |                 | 5                          |                       | 213                   |               | 39           |
| Société à Res                  |              |              |              |                 | 1                          |                       | 155                   |               | 15           |
| Société par Ac                 |              |              |              |                 | 3                          | 3                     | 25                    | 25            | 14           |
| Entreprise                     |              |              |              |                 | 4                          | 3                     | 180                   | 25            | 29           |
| CCAS / CIAS                    |              |              |              |                 | 244                        | 244                   | 22 919                | 22 919        | 1 231        |
| Commune ou                     |              |              |              |                 | 9                          | 9                     | 729                   | 729           | 52           |
| Organisme public               |              |              |              |                 | 253                        | 253                   | 23 648                | 23 648        | 1 283        |
| <b>Total</b>                   | <b>129</b>   | <b>7 539</b> | <b>131</b>   | <b>66 590 €</b> | <b>818</b>                 | <b>803</b>            | <b>64 623</b>         | <b>64 144</b> | <b>3 858</b> |

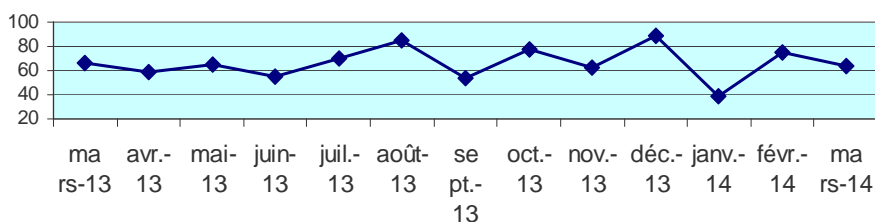
Cumul des EMA déclarés par 40 organismes pour 40 implantations  
sur un total de 113 organismes pour 117 implantations

## RUPTURES CONVENTIONNELLES

|                                          | mars. 13 | mars. 14 | cumul 2014 | evol. du cumul sur 1 an |
|------------------------------------------|----------|----------|------------|-------------------------|
| Nombre de demandes d'homologation reçues | 66       | 64       | 178        | -21,3%                  |
| Nombre de demandes homologuées           | 58       | 67       | 165        | -3,6%                   |

source: Unité Territoriale du Gers - DIRECCTE Midi-Pyrénées

homologation reçues

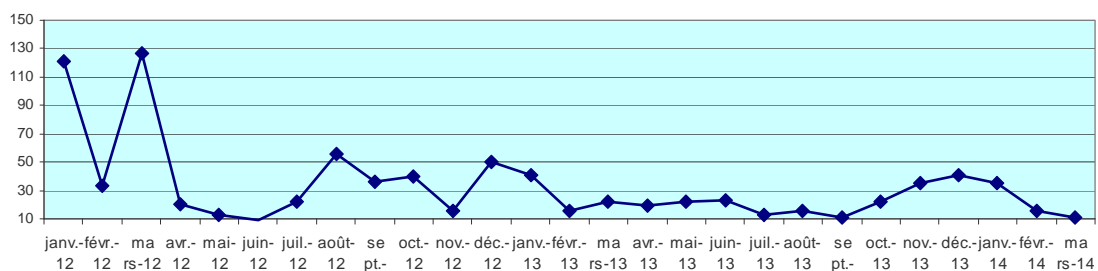


## LICENCIEMENTS ECONOMIQUES

|                                     | mars. 13 | mars. 14 | cumul 2014 | evol. du cumul sur 1 an |
|-------------------------------------|----------|----------|------------|-------------------------|
| Nombre de licenciements enregistrés | 22       | 11       | 62         | -27,4%                  |

source: Unité Territoriale du Gers - DIRECCTE Midi-Pyrénées

LICENCIEMENTS ENREGISTRES



## CONTRATS D'APPRENTISSAGE

|                                                                                                                       | 2011 | évol.  | 2012 | évol.  | 2 013 | évol. | 2 014 |
|-----------------------------------------------------------------------------------------------------------------------|------|--------|------|--------|-------|-------|-------|
| <b>Nb.de contrats d'apprentissage enregistrés dans le secteur privé (agriculture, commerce, industrie, artisanat)</b> | 651  | -11,8% | 721  | 10,8%  | 699   | -3,1% | 35    |
| <b>Nb.de contrats d'apprentissage enregistrés dans le secteur public (mairies, hôpitaux, collectivités ...)</b>       | 22   | 57,1%  | 14   | -36,4% | 17    | 21,4% | 2     |

sources: chambre de commerce, chambre des métiers, chambre d'agriculture

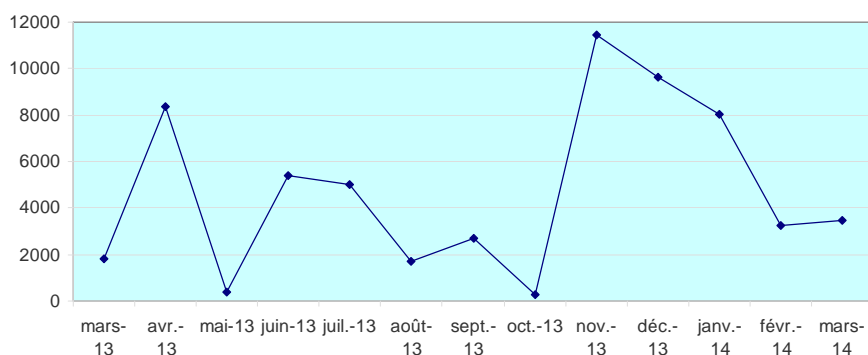
## ACTIVITE PARTIELLE

|                                  | janv.-14 | févr.-14 | mars-14 |  |  |  |  |  |  |  |  |  |  | Cumul 2014 | évolution du cumul sur 1 an |
|----------------------------------|----------|----------|---------|--|--|--|--|--|--|--|--|--|--|------------|-----------------------------|
| Chômage partiel-heures demandées | 8 033    | 3 270    | 3 485   |  |  |  |  |  |  |  |  |  |  | 14 788     | -25,7%                      |
| Entreprises                      | 8        | 2        | 5       |  |  |  |  |  |  |  |  |  |  | 15         | -53,3%                      |
| salariés concernés               | 19       | 6        | 21      |  |  |  |  |  |  |  |  |  |  | 46         | -78,3%                      |

source: Unité Territoriale du Gers - DIRE

source: Unité Territoriale du Gers - DIRECCTE Midi-Pyrénées

### HEURES DEMANDEES



# CONTRAT UNIQUE D'INSERTION – EMPLOIS D'AVENIR

01/04/2014

| Départements                  | CUI          |              |                     |            |              |                     |
|-------------------------------|--------------|--------------|---------------------|------------|--------------|---------------------|
|                               | CAE          |              |                     | CIE        |              |                     |
|                               | Objectifs    | Prescription | Taux de réalisation | Objectifs  | Prescription | Taux de réalisation |
| <b>09<br/>Ariège</b>          | 469          | 225          | 48%                 | 48         | 31           | 65%                 |
| <b>12<br/>Avegron</b>         | 429          | 209          | 49%                 | 61         | 77           | 126%                |
| <b>31<br/>Haute-Garonne</b>   | 2 529        | 979          | 39%                 | 333        | 267          | 80%                 |
| <b>32<br/>Gers</b>            | 365          | 159          | 44%                 | 53         | 48           | 91%                 |
| <b>46<br/>Lot</b>             | 357          | 163          | 46%                 | 60         | 53           | 88%                 |
| <b>65<br/>Hautes-Pyrénées</b> | 617          | 229          | 37%                 | 71         | 68           | 96%                 |
| <b>81<br/>Tarn</b>            | 878          | 401          | 46%                 | 147        | 153          | 104%                |
| <b>82<br/>Tarn et Garonne</b> | 691          | 349          | 51%                 | 91         | 73           | 80%                 |
| <b>Midi-Pyrénées</b>          | <b>6 335</b> | <b>2 714</b> | <b>43%</b>          | <b>864</b> | <b>770</b>   | <b>89%</b>          |

01/04/2014

| Départements                  | EAV          |              |                                  |                              |                     |                              |
|-------------------------------|--------------|--------------|----------------------------------|------------------------------|---------------------|------------------------------|
|                               | Objectifs    | Prescription | <i>Dont secteur non marchand</i> | <i>Dont secteur marchand</i> | Taux de réalisation | <i>part secteur marchand</i> |
| <b>09<br/>Ariège</b>          | 108          | 68           | 46                               | 22                           | 63%                 | 32%                          |
| <b>12<br/>Avegron</b>         | 120          | 111          | 93                               | 18                           | 93%                 | 16%                          |
| <b>31<br/>Haute-Garonne</b>   | 711          | 305          | 237                              | 68                           | 43%                 | 22%                          |
| <b>32<br/>Gers</b>            | 92           | 55           | 40                               | 15                           | 60%                 | 27%                          |
| <b>46<br/>Lot</b>             | 114          | 75           | 55                               | 20                           | 66%                 | 27%                          |
| <b>65<br/>Hautes-Pyrénées</b> | 174          | 100          | 79                               | 21                           | 57%                 | 21%                          |
| <b>81<br/>Tarn</b>            | 247          | 129          | 90                               | 39                           | 52%                 | 30%                          |
| <b>82<br/>Tarn et Garonne</b> | 140          | 68           | 54                               | 14                           | 49%                 | 21%                          |
| <b>Midi-Pyrénées</b>          | <b>1 706</b> | <b>911</b>   | <b>694</b>                       | <b>217</b>                   | <b>53%</b>          | <b>24%</b>                   |

Source: ASP