



APERCU MENSUEL SUR LE MARCHE DU TRAVAIL ET DE L'EMPLOI DANS LE DEPARTEMENT DU GERS

JUILLET 2014





MARCHE DU TRAVAIL

Synthèse.....	3
Taux de chômage.....	4
Évolution de la Demande d'Emploi en Fin de Mois	5
Entrées et Sorties de Pôle emploi / Offres d'emploi collectées.....	6

SITUATION DE L'EMPLOI

Emploi salarié.....	7
Intérim.....	8
Organismes Agréés Service à la Personne.....	9
Ruptures conventionnelles du contrat de travail / Licenciements économiques.....	10
Apprentissage / Activité partielle.....	11
Contrat Unique d'Insertion / Emplois d'Avenir.....	12

SYNTHESE MARCHÉ DU TRAVAIL

Le taux de chômage du département du Gers s'établit à 7,9% au 4^{ème} trimestre 2013, enregistrant une baisse de 0,1 point par rapport au trimestre précédent. Il reste inférieur à celui de Midi-Pyrénées (10,0%).

Le nombre de demandeurs d'emploi de catégorie A (7.582 fin juin 2014) varie fin juin 2014 par rapport à fin mai 2014 entre -0,9% et +0,6% : Ariège (stable), Aveyron (-0,6%), Haute-Garonne (+0,4%), **Gers (+0,3%)**, Lot (+0,6%), Hautes-Pyrénées (+0,2%), Tarn (+0,6%), Tarn-et-Garonne (-0,9%).

Le nombre de demandeurs d'emploi de catégories ABC (12.188 à fin juin 2014) augmente de 0,8% sur un mois et de 3,6% sur un an, hausse moins importante que celle de la région Midi-Pyrénées qui s'établit à 5,3%.

Le nombre des demandeurs inscrits depuis plus d'un en catégories ABC augmente de 1,3% sur un mois (+14,4% sur un an).

Le nombre des inscrits depuis moins d'un an progresse de 0,4% sur un mois (- 1,8% sur un an).

Répartition des demandeurs d'emploi (données brutes)

Toutes catégories confondues (A: 7.047, B: 1.807, C: 2.830, D: 711, E:1.367) le nombre de demandeurs inscrits à fin juin 2014 s'établit à 13.762, enregistrant une hausse de 6,0% sur un an.

Entrées et Sorties de Pôle emploi

Sur les 1.134 sorties (+ 3,8% sur un an) 56,6% le sont pour défaut d'actualisation et radiation, 19,7% pour reprise d'emploi et 7,8% pour motif non précisé.

Sur les 1.114 entrées (+ 4,1% sur un an) 45,0% le sont pour des motifs non précisés, 20,9% pour fin de contrat à durée déterminée, 7,4% pour licenciement et 7,9% pour rupture conventionnelle du contrat de travail.

Offres d'emploi collectées au cours du mois

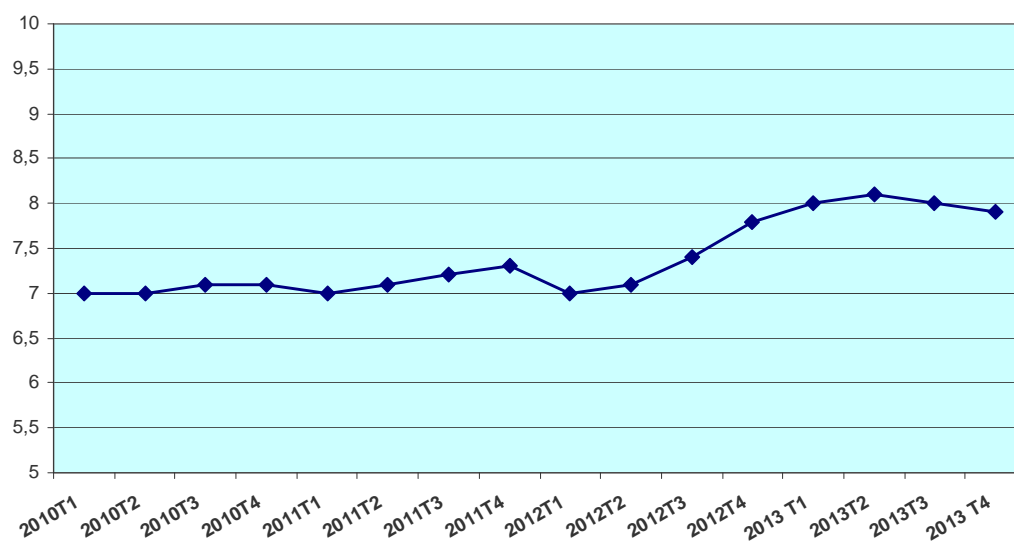
Au mois de juin 2014, les offres collectées sont en hausse de 29,5% en données cumulées sur un an.

Les offres d'emplois temporaires déposées en juin 2014 sont majoritaires (45,7%).

TAUX DE CHOMAGE

Taux de chômage CVS à jour au 4 ^{ème} trimestre 2013	2012				2013				Evol, s/	Evol, s/
	T1	T2	T3	T4	T1	T2	T3	T4	1 trimestre en points	1 an en points
En moyenne trimestrielle										
ARIEGE	11,4	11,6	11,6	12,2	12,5	12,7	12,5	12,2	-0,3	0,0
AVEYRON	6,5	6,7	6,9	7,2	7,5	7,7	7,6	7,2	-0,4	0,0
HAUTE-GARONNE	9,4	9,6	9,7	9,9	10,1	10,1	10,1	10,2	0,1	0,3
GERS	7,0	7,1	7,4	7,8	8,0	8,1	8,0	7,9	-0,1	0,1
LOT	9,1	9,2	9,2	9,5	9,6	9,6	9,6	9,4	-0,2	-0,1
HAUTES-PYRENEES	10,5	10,8	10,9	11,2	11,3	11,5	11,6	11,3	-0,3	0,1
TARN	10,4	10,5	10,5	10,9	11,0	11,0	10,9	10,8	-0,1	-0,1
TARN-ET-GARONNE	10,4	10,3	10,4	10,8	11,2	11,3	11,2	10,9	-0,3	0,1
MIDI-PYRENEES	9,3	9,5	9,6	9,9	10,1	10,2	10,1	10,0	-0,1	0,1
FRANCE METROPOLITAINE	9,1	9,3	9,4	9,8	9,9	9,9	9,9	9,8	-0,1	0,0

Source : Dares/Insee



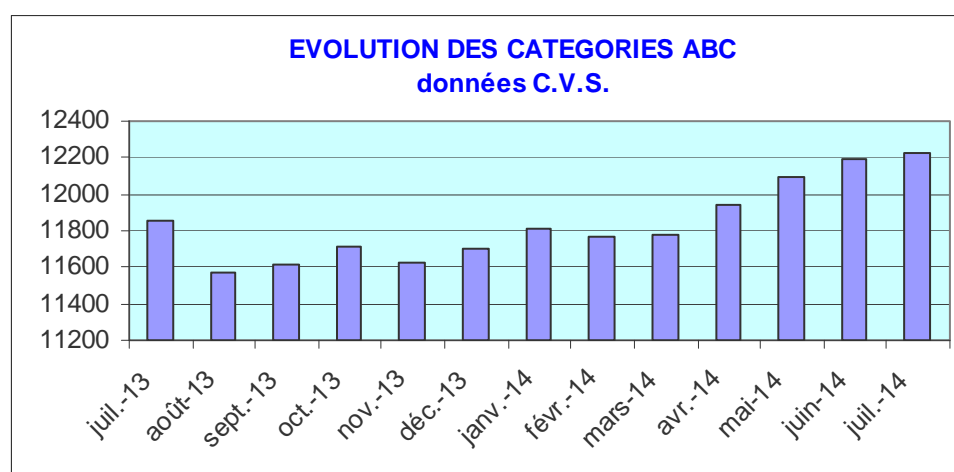
Le taux de chômage au 4^{ème} trimestre 2013 s'établit à 7,9%, enregistrant une baisse de 0,1 point par rapport au trimestre précédent.

EVOLUTION DE LA DEMANDE D'EMPLOI

source: STMT, Pôle emploi, DARES

Données CVS	Ariège	Aveyron	Haute-Garonne	Gers	Lot	Hautes-Pyrénées	Tarn	Tarn-et-Garonne	Midi-Pyrénées
DEFM catégories A,B,C	13 353	15 898	122 874	12 229	12 223	19 992	31 571	22 519	250 660
<i>Evolution sur un mois</i>	-0,1%	0,9%	0,8%	0,3%	0,7%	0,9%	1,4%	1,6%	0,9%
Dont catégorie A	9 238	10 178	78 650	7 579	7 917	13 597	20 988	14 264	162 410
<i>Evolution sur un mois</i>	-0,4%	-0,1%	-0,7%	0,0%	0,1%	0,5%	1,1%	1,6%	0,0%

Données Brutes	Ariège	Aveyron	Haute-Garonne	Gers	Lot	Hautes-Pyrénées	Tarn	Tarn-et-Garonne	Midi-Pyrénées
DEFM catégories A,B,C	13 053	15 466	120 408	11 974	11 753	18 710	31 159	22 129	244 652
<i>Evolution sur un an</i>	3,9%	3,1%	6,9%	3,9%	4,0%	3,0%	4,6%	4,6%	5,5%
Dont catégorie A	8 737	9 626	77 269	7 298	7 268	12 268	20 381	13 793	156 640
<i>Evolution sur un an</i>	3,0%	2,1%	7,3%	4,1%	2,8%	3,0%	5,2%	2,6%	5,3%
Dont % Femmes	52,5	53,7	52,2	53,5	53,0	52,6	51,8	53,6	52,5
Dont % Jeunes < 25 ans	13,6	15,4	13,7	14,3	13,3	14,4	15,5	15,2	14,2
Dont % DELD	44,1	39,6	42,4	42,3	45,1	44,1	44,7	42,8	42,8



Le nombre de demandeurs d'emploi inscrits à Pôle emploi en catégories A, B, C (données C.V.S.) s'établit à 12.229 fin juillet 2014. Ce nombre augmente de 0,3% sur un mois et de 3,2% sur un an, hausse moins importante que Midi-Pyrénées (5,7%).

S'agissant des catégories ABC par département, le nombre de demandeurs d'emploi varie fin juillet 2014 par rapport à fin juin 2014 entre - 0,1 % et + 1,6 % : Ariège (- 0,1 %), Aveyron (+ 0,9 %), Haute-Garonne (+ 0,8 %), **Gers (+ 0,3 %)**, Lot (+0,7%), Hautes-Pyrénées (+0,9 %), Tarn (+1,4 %), Tarn-et-Garonne (+1,6%).

Le nombre de demandeurs d'emploi inscrits depuis plus d'un an en catégories A,B,C,(données C.V.S.) augmente de 1,3% sur un mois (+ 11,9% sur un an). Le nombre d'inscrits depuis moins d'un an diminue de 0,3% (- 1,4% sur un an).

Toutes catégories confondues (A: 7.298, B: 1.764, C: 2.912, D: 472, E:1.337) le nombre de demandeurs inscrits à fin juillet 2014 s'établit à 13.783(données brutes) enregistrant une hausse de 5,2% sur un an.

ENTREES/SORTIES DE POLE EMPLOI

Données CVS	Arriège	Aveyron	Haute-Garonne	Gers	Lot	Hautes-Pyrénées	Tarn	Tarn-et-Garonne	Midi-Pyrénées
Entrées à Pôle emploi (catégories A,B,C)	1 417	2 027	14 467	1 368	1 334	2 008	3 567	2 588	28 776
Evolution sur un an	-3,5%	-3,4%	-0,8%	-6,6%	-1,9%	-8,8%	7,0%	4,8%	-0,7%
Sorties de Pôle emploi (catégories A,B,C)	1 244	1 528	11 728	1 063	1 053	1 671	2 683	1 969	22 939
Evolution sur un an	0,2%	-6,4%	-0,1%	-5,3%	-11,3%	-9,8%	-2,9%	-2,2%	-2,6%

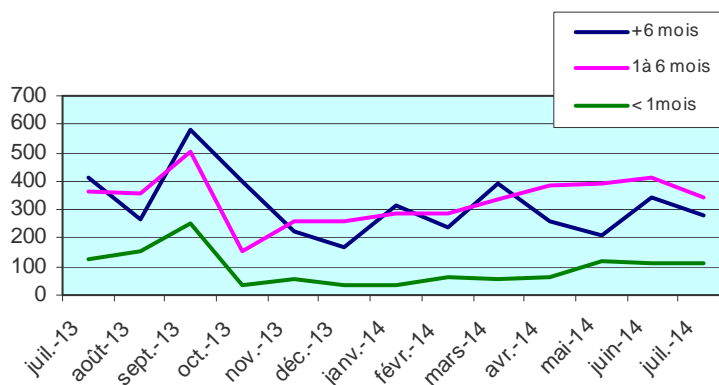
Sur les 1.134 sorties (-5,3% sur un an) 54,1% le sont pour défaut d'actualisation et radiation, 16,9% pour reprise d'emploi et 9,4% pour motif non précisé.

Sur les 1.368 entrées (- 6,6% sur un an) 38,4% le sont pour des motifs non précisés, 28,8% pour fin de contrat à durée déterminée, 8,0% pour licenciement et 6,1% pour rupture conventionnelle du contrat de travail.

OFFRES D'EMPLOI COLLECTEES

Catégories d'offres	cumul à fin juillet 2013	cumul à fin juillet 2014	Variation
Emploi durable > 6mois	2167	2034	-6,1%
Emploi temporaire 1 à 6 mois	2548	2359	-7,4%
Emploi occasionnel < 1 mois	648	490	-24,4%
Total	5363	4883	-9,0%

source: DARES



Au mois de juillet 2014, les offres collectées sont en baisse de 9,0% en données cumulées sur un an.
Les offres d'emplois temporaires déposées en juin 2014 sont majoritaires (50,9%).

EMPLOI SALARIE

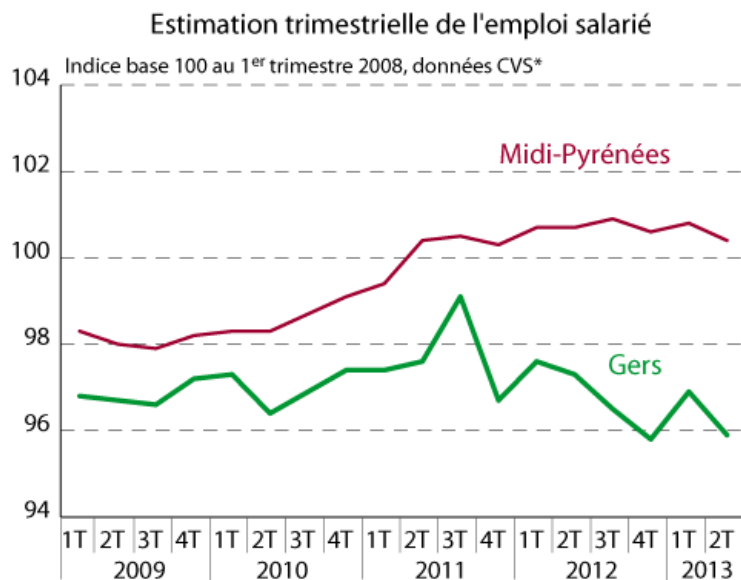
Source : Insee - Estimations d'emploi salarié dans les secteurs essentiellement marchands, hors agriculture

2010 T1	évol.	2010 T2	évol.	2010 T3	évol.	2010 T4	évol.	évol/1 an
29 878	-0,1%	29 629	-0,8%	29 748	0,4%	29 974	0,8%	0,3%

2011 T1	évol.	2011 T2	évol.	2011 T3	évol.	2011 T4	évol.	évol/1 an
29 982	0,0%	30 136	0,5%	30 652	1,7%	30 043	-2,0%	0,2%

2012 T1	évol.	2012 T2	évol.	2012 T3	évol.	2012 T4	évol.	évol/1 an
30 249	0,7%	30 205	-0,1%	29 945	-0,9%	29 819	-0,4%	-0,7%

2013 T1	évol.	2013 T2	évol.	2013 T3	évol.	2013 T4	évol.	évol/1 an
30 015	0,7%	29 778	-0,8%	29 802	0,08%	29 906	0,3%	0,3%



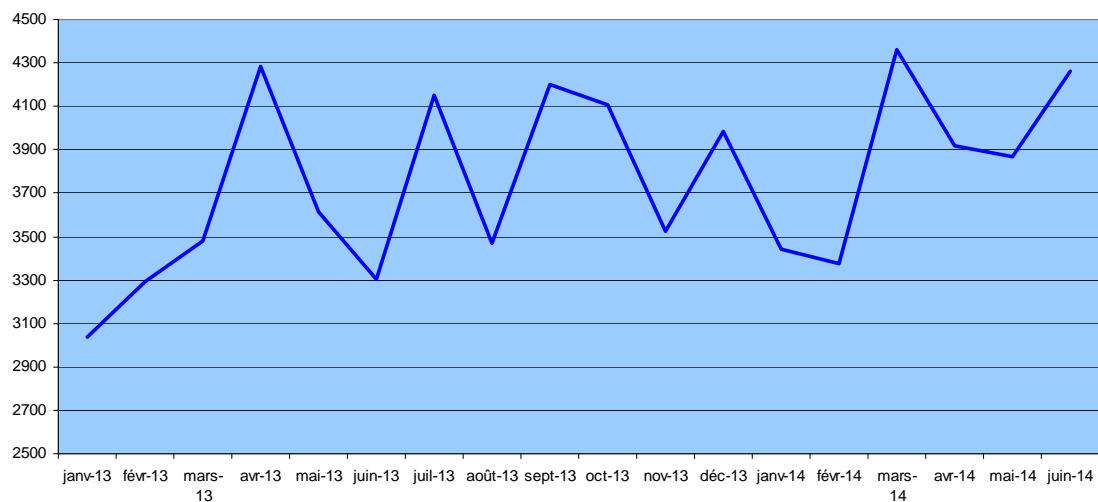
Source : Insee, estimations trimestrielles d'emploi marchand hors agriculture et particuliers employeurs

INTERIM A FIN JUIN 2014

	mai-13	juin-13	mai-14	juin-14
Missions conclues, en nombre	3 613	3 304	3 866	4 262
Missions en activité, en nombre	1 292	1 284	1 252	1 359
Durée moyenne des missions, en semaine	1,37	1,57	1,32	1,39
ETP (Equivalent Temps plein) en nombre	1 219,0	1 145,7	1 166,3	1 211,0
ETP par A 5				
Non renseigné	10	12	2	7
Agriculture, sylviculture et pêche	33	33	28	36
Industrie	558	504	472	490
Construction	230	250	230	295
Commerce, réparation d'automobiles et de motocycles	134	120	201	166
Tertiaire hors commerce	255	226	232	217
Ensemble	1 219	1 146	1166	1211

source: DIRECCTE

MISSIONS CONCLUES



ORGANISMES AGREES SERVICE A LA PERSONNE



Synthèse EMA - Evolution par Famille Juridique à partir de 09/2013

		09/2013	10/2013	11/2013	12/2013	01/2014	02/2014	03/2014	04/2014	05/2014	06/2014	07/2014	08/2014	
Association	Nb établissements	26	26	26	26	26	26	26	26	26	25	21		
	M Nb salariés	368	362	360	351	355	340	353	350	344	335	125	1	
	M Nb heures	26 898	26 815	26 113	25 271	26 943	24 694	24 892	24 292	27 957	23 800	6 335	6 6	
	M Nb particuliers	351	340	334	324	327	318	316	310	309	307	120	1	
	M Masse salariale	257304 €	254944 €	250626 €	242123 €	259345 €	238153 €	238792 €	233270 €	239050 €	231266 €	58275 €	59953	
	P Nb intervenants	753	765	723	734	723	706	723	743	728	688	698	6	
	P dont salariés	725	743	717	730	715	697	717	737	719	673	671	6	
	P Nb heures interv	52 859	56 101	51 073	51 892	53 129	50 100	52 890	52 916	50 597	47 985	46 894	41 2	
	P dont h salariés	52 810	56 086	50 947	51 861	52 938	49 989	52 776	52 896	50 381	47 869	46 742	41 0	
	P Nb particuliers	3 238	3 351	3 275	3 247	3 181	3 168	3 240	3 338	3 289	3 055	2 932	2 5	
	Masse sal totale	768198 €	751844 €	753089 €	942015 €	730955 €	746575 €	759845 €	757497 €	801670 €	709013 €	679431 €	639369	
	Entreprise	Nb établissements	20	20	20	20	18	18	18	17	16	16	7	
		M Nb salariés	3	1	2	2	2	2	3	2				
M Nb heures		22	15	15	19	15	29	35	14					
M Nb particuliers		6	1	2	3	2	2	2	2					
M Masse salariale		207 €	79 €	137 €	137 €	137 €	291 €	333 €	98 €					
P Nb intervenants		87	87	87	88	25	26	26	25	21	21	9		
P dont salariés		69	69	69	71	10	11	9	9	6	6	2		
P Nb heures interv		3 415	3 597	4 008	3 266	1 367	1 391	1 705	1 661	1 484	1 561	663	11	
P dont h salariés		2 329	2 267	2 934	1 632	322	322	303	335	272	239	160		
P Nb particuliers		318	333	296	271	163	204	249	260	237	240	119		
Masse sal totale		27938 €	27790 €	30230 €	27540 €	6041 €	5528 €	5355 €	5926 €	5585 €	4946 €	2107 €		

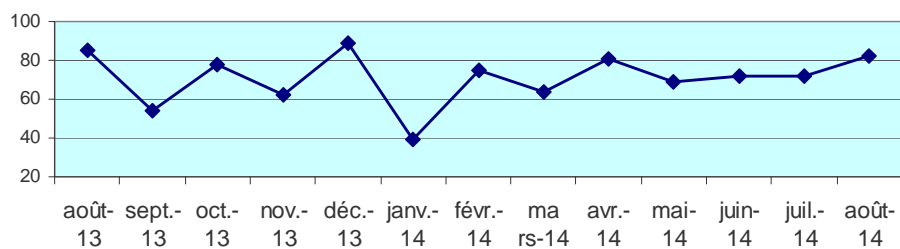
		09/2013	10/2013	11/2013	12/2013	01/2014	02/2014	03/2014	04/2014	05/2014	06/2014	07/2014
Organisme public	Nb établissements	29	29	29	29	28	28	28	27	27	27	20
	M Nb salariés											
	M Nb heures											
	M Nb particuliers											
	M Masse salariale											
	P Nb intervenants	683	689	686	703	696	687	683	659	664	663	419
	P dont salariés	683	689	686	701	696	687	683	659	664	614	419
	P Nb heures interv	61 411	64 338	59 740	61 042	61 318	58 447	60 022	58 652	57 309	57 724	37 507
	P dont h salariés	57 352	60 456	55 952	57 160	61 318	58 447	55 148	53 590	52 562	52 853	37 507
	P Nb particuliers	3 673	3 750	3 646	3 686	3 689	3 646	3 691	3 645	3 623	3 624	2 073
	Masse sal totale	955550 €	961278 €	968671 €	1162241 €	964624 €	943872 €	962462 €	948723 €	963759 €	1058984 €	577746 €
Auto-entrepreneur	Nb établissements	15	14	14	13	14	14	14	15	15	15	9
	M Nb salariés											
	M Nb heures											
	M Nb particuliers											
	M Masse salariale											
	P Nb intervenants	13	13	12	12	11	10	11	12	13	14	8
	P dont salariés											
	P Nb heures interv	862	863	765	704	568	569	659	832	786	917	380
	P dont h salariés											
	P Nb particuliers	107	125	112	109	89	94	119	125	111	116	40
Masse sal totale	570 €	1059 €	260 €	1105 €	300 €	140 €	100 €	310 €	100 €	215 €	20 €	

RUPTURES CONVENTIONNELLES

	aout 13	aout 14	cumul 2014	evol. du cumul sur 1 an
Nombre de demandes d'homologation reçues	85	82	554	1,8%
Nombre de demandes homologuées	61	60	485	6,6%

source: Unité Territoriale du Gers - DIRECCTE Midi-Pyrénées

homologation reçues

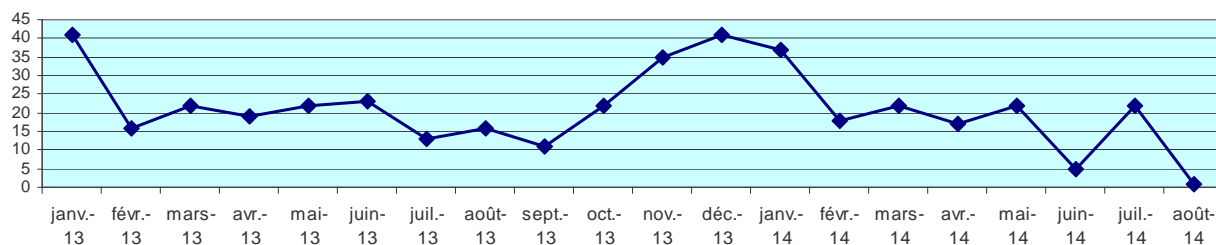


LICENCIEMENTS ECONOMIQUES

	aout 13	aout 14	cumul 2014	evol. du cumul sur 1 an
Nombre de licenciements enregistrés	16	1	144	-19,4%

source: Unité Territoriale du Gers - DIRECCTE Midi-Pyrénées

LICENCIEMENTS ENREGISTRES



CONTRATS D'APPRENTISSAGE

	2011	évol.	2012	évol.	2 013	évol.	2 014
Nb.de contrats d'apprentissage enregistrés dans le secteur privé (agriculture, commerce, industrie, artisanat)	651	-11,8%	721	10,8%	699	-3,1%	70
Nb.de contrats d'apprentissage enregistrés dans le secteur public (mairies, hôpitaux, collectivités ...)	22	57,1%	14	-36,4%	17	21,4%	2

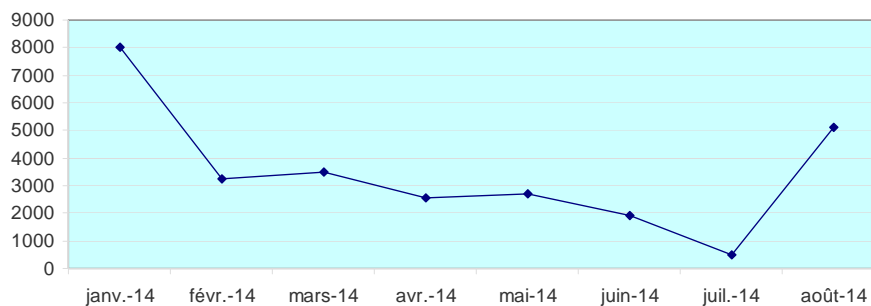
sources: chambre de commerce, chambre des métiers, chambre d'agriculture

ACTIVITE PARTIELLE

	janv.-14	févr.-14	mars-14	avr.-14	mai-14	juin-14	juil.-14	août-14		Cumul 2014	évolution du cumul sur 1 an
Chômage partiel-heures demandées	8 033	3 270	3 485	2 571	2 718	1 895	480	5 116		27 568	-49,6%
Entreprises	8	2	5	2	2	3	3	3		28	-89,3%
salariés concernés	19	6	21	8	6	4	8	15		87	-101,1%

source: Unité Territoriale du Gers - DIRECCTE I

HEURES DEMANDEES



CONTRAT UNIQUE D'INSERTION – EMPLOIS D'AVENIR

30/06/2014

Départements	CUI					
	CAE			CIE		
	Objectifs	Prescription	Taux de réalisation	Objectifs	Prescription	Taux de réalisation
09 Ariège	469	489	104%	72	46	64%
12 Avegron	429	478	111%	92	83	90%
31 Haute-Garonne	2 529	2 009	79%	500	348	70%
32 Gers	365	375	103%	80	55	69%
46 Lot	357	444	124%	90	70	78%
65 Hautes-Pyrénées	617	628	102%	107	91	85%
81 Tarn	878	790	90%	221	188	85%
82 Tarn et Garonne	691	703	102%	137	100	73%
Midi-Pyrénées	6 335	5 916	93%	1299	981	76%

30/06/2014

Départements	EAV					
	Objectifs	Prescription	<i>Dont secteur non marchand</i>	<i>Dont secteur marchand</i>	Taux de réalisation	<i>part secteur marchand</i>
09 Ariège	108	118	93	25	109%	21%
12 Avegron	120	132	108	24	110%	18%
31 Haute-Garonne	711	465	343	122	65%	26%
32 Gers	92	88	70	18	96%	20%
46 Lot	114	109	82	27	96%	25%
65 Hautes-Pyrénées	174	181	148	33	104%	18%
81 Tarn	247	238	173	65	96%	27%
82 Tarn et Garonne	140	93	73	20	66%	22%
Midi-Pyrénées	1 706	1 424	1 090	334	83%	23%

Source: ASP