



LA CONSTRUCTION DANS LE GERS

3^{ème} trimestre 2014

Malgré une hausse significative des autorisations de logements au cours du troisième trimestre, la tendance départementale est à la baisse tant sur les logements mis en chantier, que pour les autorisations et les ouvertures de chantier des locaux d'activité.

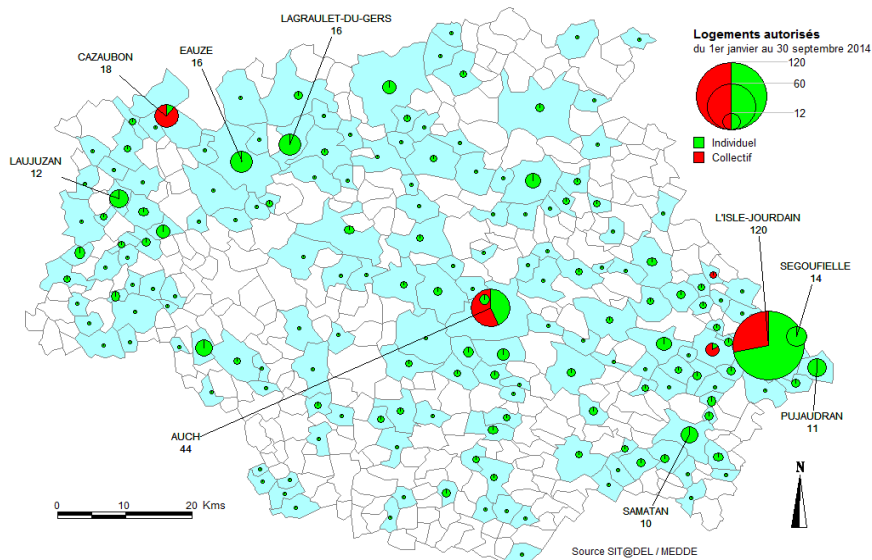
Jean-Marc SABATHÉ,
Préfet du Gers

LES LOGEMENTS AUTORISÉS

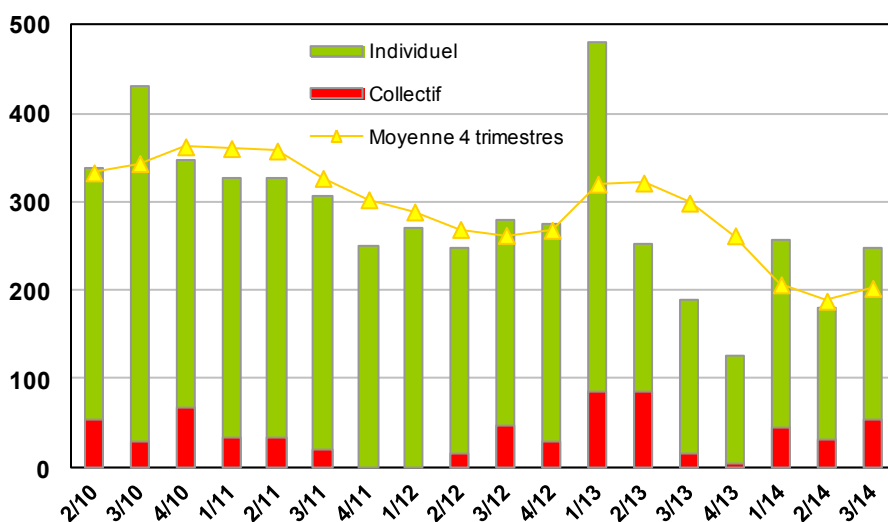
Le nombre de logements autorisés dans le Gers (*construction neuve, hors extension et changement de destination*) au troisième trimestre 2014 a augmenté de 37,99% par rapport au trimestre précédent. Les 247 logements enregistrés, représentent moins de 3,76% des autorisations régionales.

Au niveau régional, la tendance du trimestre est aussi à la hausse (32,09 %).

Les logements en résidence avec services ne sont pas pris en compte dans les chiffres (0 dans le Gers ce trimestre).



les communes en blanc n'ont enregistré aucune autorisation de construire

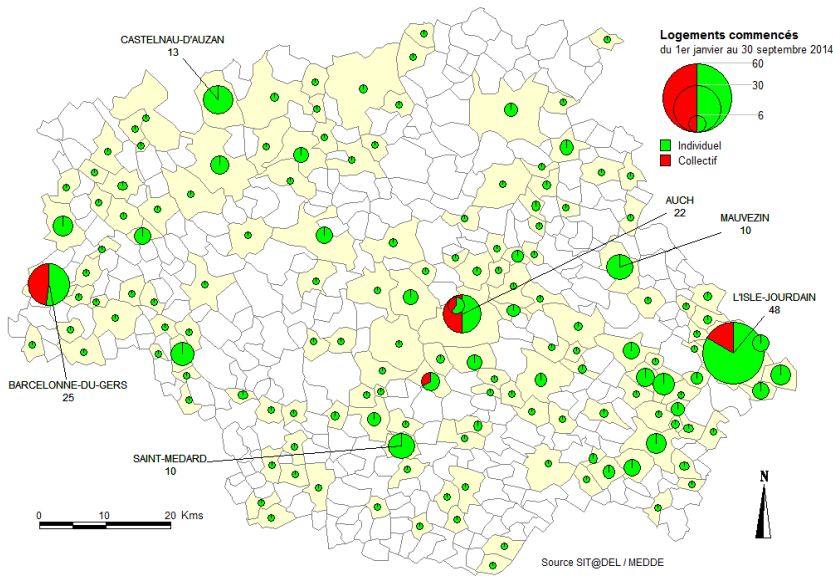


Sur les douze derniers mois, on observe dans le département du Gers une forte baisse de 32,27%, avec seulement 810 logements autorisés durant cette période.

Au niveau régional, cette baisse est également constatée sur les douze derniers mois avec 23 676 logements autorisés, soit une baisse de 2,88%

Nombre de logements autorisés	3 ^{ème} trimestre 2014	du 1 ^{er} octobre 2012 au 30 septembre 2013	du 1 ^{er} octobre 2013 au 30 septembre 2014	Evolution annuelle
Individuel	193	979	678	- 30,75 %
Collectif	54	217	132	- 39,17 %
Total	247	1 196	810	- 32,27 %

LES LOGEMENTS COMMENCÉS



Au cours du troisième trimestre 2014, le nombre d'ouverture de chantiers de logements dans le Gers a baissé de 21,05 % par rapport au trimestre précédent avec **105** déclarations enregistrées, ce qui représente 2,6 % des enregistrements régionaux.

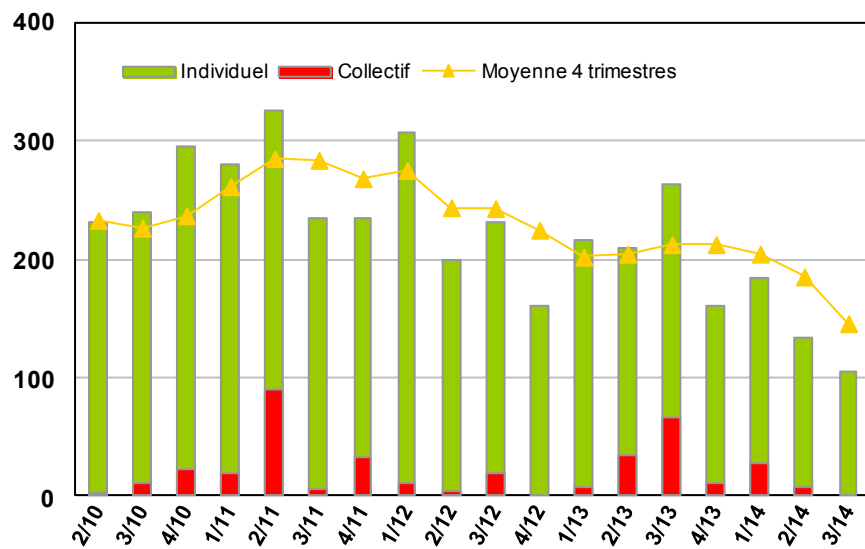
Au niveau régional, la tendance du trimestre est à la hausse (11,87 %).

Les logements en résidence avec services ne sont pas pris en compte dans les chiffres (4 dans le Gers ce trimestre).

les communes en blanc n'ont enregistré aucune déclaration d'ouverture de chantier

On note, dans le département, sur les douze derniers mois, une baisse de **31,37 %** avec seulement **584** logements commencés.

Au niveau régional, on constate aussi une baisse de 23,8% avec 16 490 logements déclarés commencés sur un an.



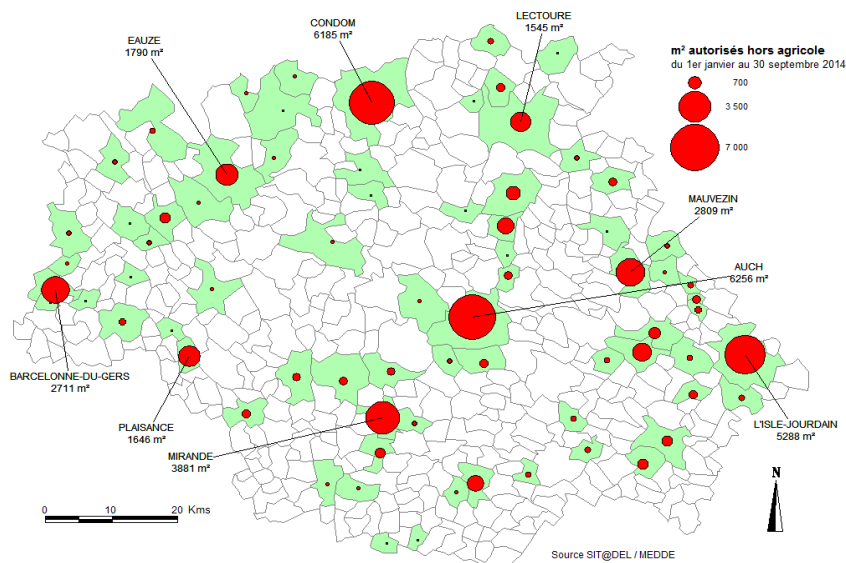
Nombre de logements commencés	3 ^{ème} trimestre 2014	du 1 ^{er} octobre 2012 au 30 septembre 2013	du 1 ^{er} octobre 2013 au 30 septembre 2014	Evolution annuelle
Individuel	105	743	538	- 27,59 %
Collectif	0	108	46	- 57,41 %
Total	105	851	584	- 31,37 %

LES LOCAUX AUTORISÉS

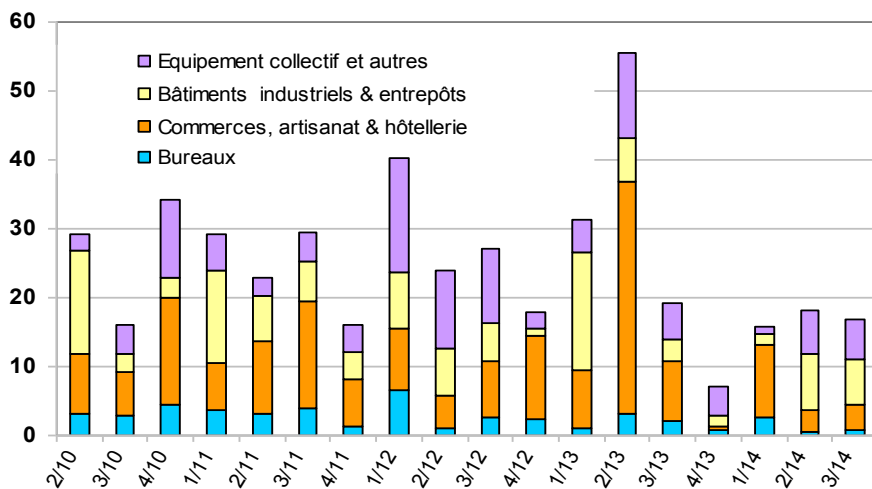
Dans le département, les autorisations de locaux, hors bâtiments agricoles, ont baissé au cours du troisième trimestre 2014 de 7,58 %, avec **16 806 m²** autorisés et représentent 4,04 % des surfaces régionales autorisées.

Au niveau régional, la tendance du trimestre est à la hausse (82,06%).

NB : au vu du nombre relativement faible de m² de locaux autorisés dans le Gers, tout projet d'envergure aura une forte incidence sur la variation de ces chiffres d'une année sur l'autre. Ils sont donc à relativiser quant à leur évolution.



les communes en blanc n'ont enregistré aucune autorisation de construire

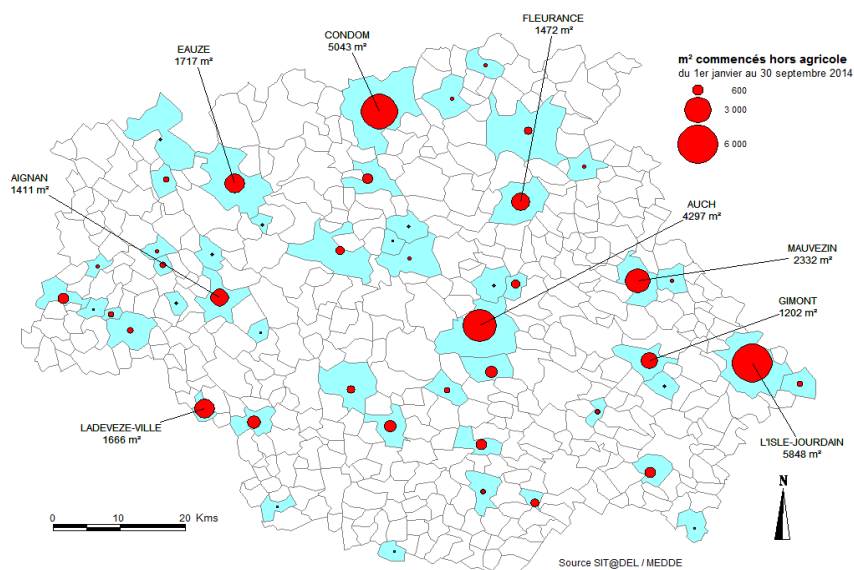


Les douze derniers mois enregistrent une forte baisse de 53,2 %, avec près de **58 004 m²** de locaux autorisés dans le département.

Au niveau régional, la baisse est de 20,19 %, avec plus de 1,429 million de m² de locaux autorisés au cours des douze derniers mois.

Milliers de m ² autorisés	3 ^{ème} trimestre 2014	du 1 ^{er} octobre 2012 au 30 septembre 2013	du 1 ^{er} octobre 2013 au 30 septembre 2014	Evolution annuelle
Bureaux	0,7	8,6	4,5	- 47,2 %
Commerces	3,7	63,1	17,8	- 71,7 %
Bâtiments industriels	6,6	27,4	18,0	- 34,2 %
Equipement collectif et autres	5,9	24,8	17,6	- 29,1 %
Total hors agricole	16,8	123,9	58,0	- 53,2 %

LES LOCAUX COMMENCÉS



On observe sur le troisième trimestre 2014 une baisse de 25,17 % par rapport au trimestre précédent avec **13 836 m²** de locaux, hors bâtiments agricoles, mis en chantier dans le département, soit 4,76 % des ouvertures de chantiers régionaux.

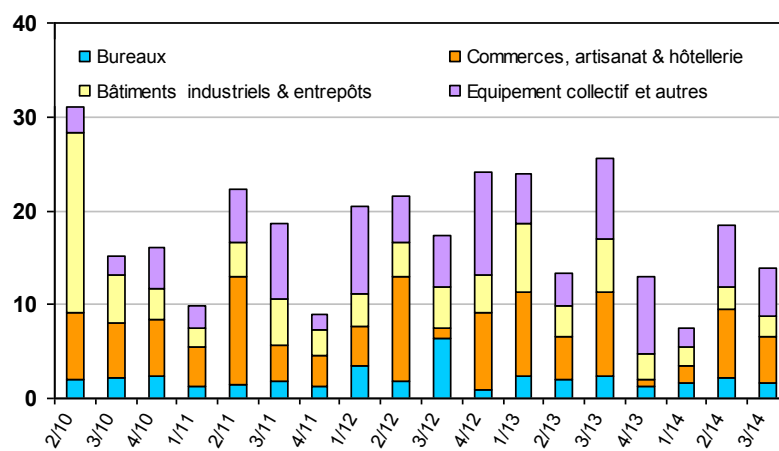
Au niveau régional, la tendance du trimestre est à la hausse (69,43 %).

NB : au vu du nombre relativement faible de m² de locaux autorisés dans le Gers, tout projet d'envergure aura une forte incidence sur la variation de ces chiffres d'une année sur l'autre. Ils sont donc à relativiser quant à leur évolution.


les communes en blanc n'ont enregistré aucune déclaration d'ouverture de chantier

Les douze derniers mois sont marqués par une baisse de 39,1 %, avec **52 891 m²** de locaux mis en chantier dans le Gers.

Au niveau régional, on observe également cette tendance, avec une baisse de 23,96 % avec 987 milliers de m² de locaux commencés.



Milliers de m ² commencés	3 ^{ème} trimestre 2014	du 1 ^{er} octobre 2012 au 30 septembre 2013	du 1 ^{er} octobre 2013 au 30 septembre 2014	Evolution annuelle
Bureaux	1,7	7,5	6,7	- 10,5 %
Commerces	4,9	30,8	14,9	- 51,6 %
Bâtiments industriels	2,1	20,5	9,2	- 55,1 %
Equipement collectif et autres	5,1	28,1	22,1	- 21,4 %
Total hors agricole	13,8	86,9	52,9	- 39,1 %



Direction Départementale des Territoires
Information expertise et développement des territoires
19, place du Foirail
BP 342
32007 AUCH CEDEX
Tél. : 05.62.61.47.87 ou 05.62.61.46.02 - courriel ddt-iedt@gers.gouv.fr

