



**APERCU MENSUEL SUR LE MARCHÉ DU TRAVAIL
ET DE L'EMPLOI DANS LE DEPARTEMENT DU GERS**

OCTOBRE 2014





MARCHE DU TRAVAIL

Synthèse.....	3
Taux de chômage.....	4
Évolution de la Demande d'Emploi en Fin de Mois	5
Entrées et Sorties de Pôle emploi / Offres d'emploi collectées.....	6

SITUATION DE L'EMPLOI

Emploi salarié.....	7
Intérim.....	8
Ruptures conventionnelles du contrat de travail / Licenciements économiques.....	9
Apprentissage / Activité partielle.....	10
Contrat Unique d'Insertion / Emplois d'Avenir.....	11

SYNTHESE MARCHÉ DU TRAVAIL

Le taux de chômage du département du Gers s'établit à 7,9% au 2^{ème} trimestre 2014 , Il reste inférieur à celui de Midi-Pyrénées (10,1%).

Le nombre de demandeurs d'emploi de catégorie A (7.663 fin oct. 2014) varie fin octobre 2014 par rapport à fin septembre 2014 entre - 2,8 % et + 1,7 % : Ariège (+0,7%), Aveyron (- 1,4 %), Haute-Garonne (+ 0,4 %), **Gers (- 0,6 %)**, Lot (- 1,9 %), Hautes-Pyrénées (- 2,8 %), Tarn (stable), Tarn-et-Garonne (+ 1,7 %).

Le nombre de demandeurs d'emploi de catégories ABC (12.482 à fin oct. 2014) augmente de 0,3% sur un mois et de 6,5% sur un an, hausse plus importante que celle de la région Midi-Pyrénées qui s'établit à 5,6%.

Le nombre des demandeurs inscrits depuis plus d'un en catégories ABC augmente de 1,7% sur un mois (+13,9% sur un an).

Le nombre des inscrits depuis moins d'un an diminue de – 0,7% sur un mois (+1,6% sur un an).

Répartition des demandeurs d'emploi (données brutes)

Toutes catégories confondues (A: 7.503, B: 1.920, C: 3.149, D: 821, E:1.319) le nombre de demandeurs inscrits à fin oct. 2014 s'établit à 14.712, enregistrant une hausse de 6,7% sur un an.

Entrées et Sorties de Pôle emploi

Sur les 1.341 sorties (+ 3,4% sur un an) 47,2% le sont pour défaut d'actualisation et radiation, 19,4% pour reprise d'emploi et 8,5% pour motif non précisé.

Sur les 1,340 entrées (- 6,1% sur un an) 40,4% le sont pour des motifs non précisés, 30,4% pour fin de contrat à durée déterminée, 8,8% pour licenciement et 6,1% pour rupture conventionnelle du contrat de travail.

Offres d'emploi collectées au cours du mois

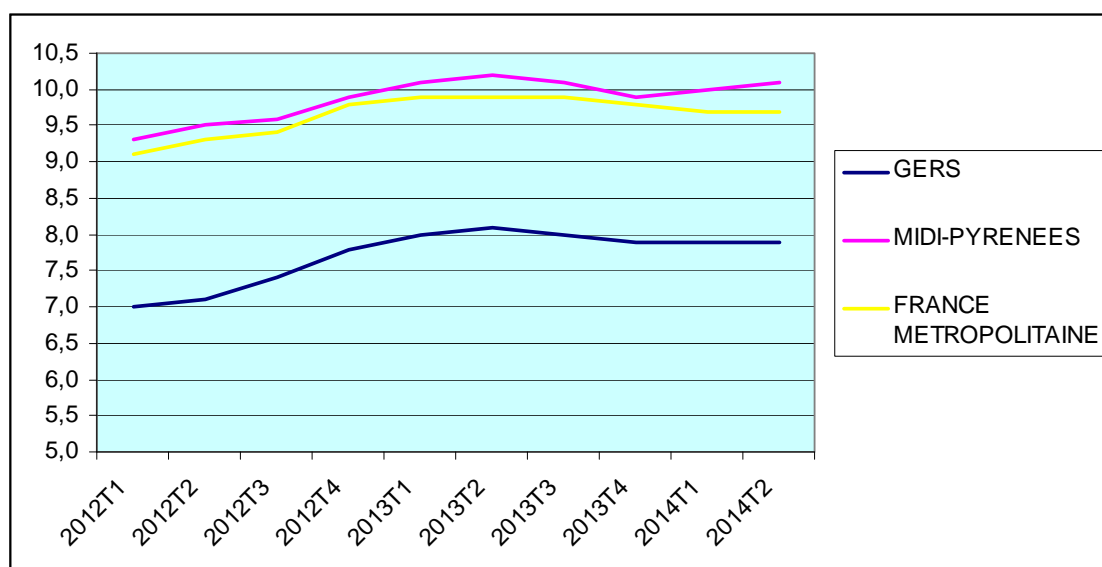
Au mois d'octobre 2014, les offres collectées sont en baisse de 11,8% en données cumulées sur un an.

Les offres d'emplois temporaires déposées en oct. 2014 sont majoritaires (58,5%).

TAUX DE CHOMAGE

Taux de chômage CVS à jour au 2 ^{ème} trimestre 2014	2012				2013				2014		Evol, s/	Evol, s/
	T1	T2	T3	T4	T1	T2	T3	T4	T1	T2	1 trimestre en points	1 an en points
En moyenne trimestrielle												
ARIEGE	11,4	11,6	11,6	12,2	12,5	12,7	12,5	12,2	12,0	12,2	-0,2	-0,5
AVEYRON	6,5	6,7	6,9	7,2	7,5	7,7	7,6	7,2	7,3	7,4	0,1	-0,2
HAUTE-GARONNE	9,4	9,6	9,7	9,9	10,1	10,1	10,1	10,2	10,2	10,2	0,0	0,1
GERS	7,0	7,1	7,4	7,8	8,0	8,1	8,0	7,9	7,9	7,9	0,0	-0,1
LOT	9,1	9,2	9,2	9,5	9,6	9,6	9,6	9,4	9,3	9,3	-0,1	-0,3
HAUTES-PYRENEES	10,5	10,8	10,9	11,2	11,3	11,5	11,6	11,3	11,2	11,2	-0,1	-0,1
TARN	10,4	10,5	10,5	10,9	11,0	11,0	10,9	10,8	10,7	10,8	-0,1	-0,3
TARN-ET-GARONNE	10,4	10,3	10,4	10,8	11,2	11,3	11,2	10,9	11,0	11,0	0,1	-0,2
MIDI-PYRENEES	9,3	9,5	9,6	9,9	10,1	10,2	10,1	9,9	10,0	10,1	0,1	-0,1
FRANCE METROPOLITAINE	9,1	9,3	9,4	9,8	9,9	9,9	9,9	9,8	9,7	9,7	-0,1	-0,2

Source : Dares/Insee

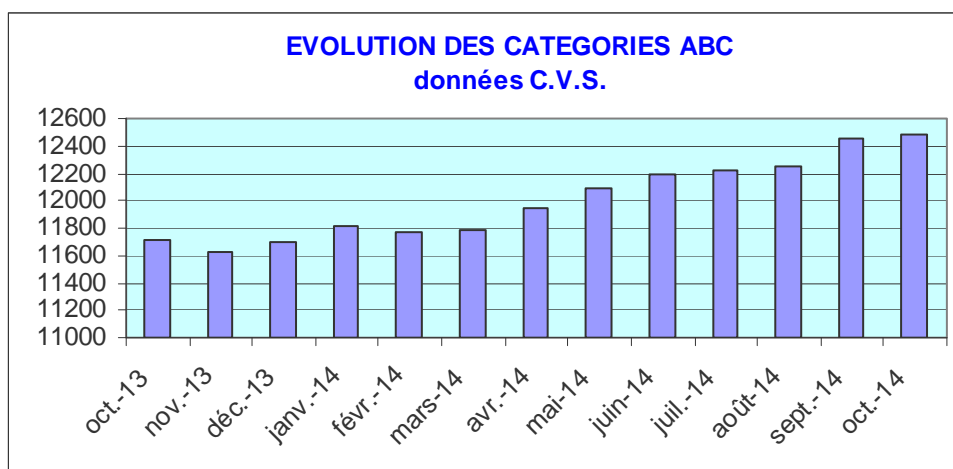


Le taux de chômage au 2^{ème} trimestre 2014 s'établit à 7,9%,

EVOLUTION DE LA DEMANDE D'EMPLOI

source: STMT, Pôle emploi, DARES

Données CVS	Ariège	Aveyron	Haute-Garonne	Gers	Lot	Hautes-Pyrénées	Tarn	Tarn-et-Garonne	Midi-Pyrénées
DEFM catégories A,B,C	13 540	15 843	124 381	12 482	12 249	19 857	31 628	23 037	253 018
<i>Evolution sur un mois</i>	1,4%	0,5%	0,4%	0,3%	0,2%	-1,4%	0,9%	1,9%	0,5%
Dont catégorie A	9 348	9 872	79 871	7 663	7 815	13 264	20 762	14 856	163 453
<i>Evolution sur un mois</i>	0,7%	-1,4%	0,4%	-0,6%	-1,9%	-2,8%	0,0%	1,7%	-0,1%
Données Brutes	Ariège	Aveyron	Haute-Garonne	Gers	Lot	Hautes-Pyrénées	Tarn	Tarn-et-Garonne	Midi-Pyrénées
DEFM catégories A,B,C	13 741	16 152	127 058	12 572	12 403	20 664	32 117	23 085	257 792
<i>Evolution sur un an</i>	5,6%	3,7%	6,2%	6,5%	4,6%	3,5%	4,2%	7,4%	5,6%
Dont catégorie A	9 482	10 034	81 186	7 503	7 858	13 773	20 902	14 319	165 057
<i>Evolution sur un an</i>	5,9%	1,0%	6,1%	5,0%	1,6%	1,5%	4,3%	7,9%	5,0%
Dont 00 Femmes	52,0	52,9	52,3	53,3	52,4	52,2	51,2	52,9	52,8
Dont 00 Jeunes < 25 ans	14,8	16,0	15,5	15,3	15,1	15,0	16,8	16,2	15,7
Dont 00 DELD	45,5	39,7	42,0	42,5	42,8	41,5	45,0	41,9	42,8



Le nombre de demandeurs d'emploi inscrits à Pôle emploi en catégories A, B, C (données C.V.S.) s'établit à 12.482 fin octobre 2014. Ce nombre augmente de 0,3% sur un mois et de 6,5% sur un an, hausse plus importante que Midi-Pyrénées (5,6%).

S'agissant des catégories ABC par département, le nombre de demandeurs d'emploi varie fin octobre 2014 par rapport à fin septembre 2014 entre - 1,4 % et + 1,9 % : Ariège (+ 1,4 %), Aveyron (+ 0,5 %), Haute-Garonne (+ 0,4 %), **Gers (+ 0,3 %)**, Lot (+ 0,2 %), Hautes-Pyrénées (- 1,4 %), Tarn (+ 0,9 %), Tarn-et-Garonne (+ 1,9%).

Le nombre de demandeurs d'emploi inscrits depuis plus d'un an en catégories A,B,C,(données C.V.S.) augmente de 1,7% sur un mois (+ 13,9% sur un an). Le nombre d'inscrits depuis moins d'un an diminue de - 0,7% (+ 1,6% sur un an).

Toutes catégories confondues (A: 7.503, B: 1.920, C: 3.149, D: 821, E:1.319) le nombre de demandeurs inscrits à fin oct. 2014 s'établit à 14.712(données brutes) enregistrant une hausse de 6,7% sur un an.

ENTREES/SORTIES DE POLE EMPLOI

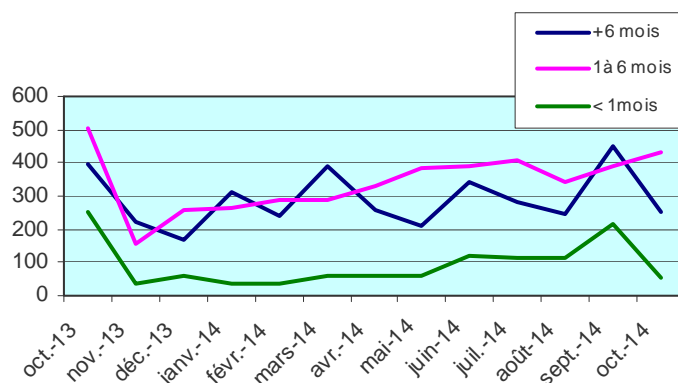
Données Brutes	Ariège	Aveyron	Haute-Garonne	Gers	Lot	Hautes-Pyrénées	Tarn	Tarn-et-Garonne	Midi-Pyrénées
Entrées à Pôle emploi (catégories A,B,C)	1 528	1 937	15 179	1 840	1 517	3 301	3 276	2 646	30 726
<i>Evolution sur un an</i>	1,2%	-4,8%	-0,1%	-6,1%	1,7%	-6,4%	3,8%	9,3%	-0,1%
Sorties de Pôle emploi (catégories A,B,C)	1 289	1 738	13 553	1 341	1 343	1 944	3 157	2 137	26 502
<i>Evolution sur un an</i>	-5,9%	-7,4%	3,1%	3,4%	5,9%	-4,3%	5,2%	-7,3%	0,8%

Sur les 1.341 sorties (+ 3,4 % sur un an) 47,2% le sont pour défaut d'actualisation et radiation, 19,4% pour reprise d'emploi et 8,5% pour motif non précisé.

Sur les 1.340 entrées (- 6,1% sur un an) 40,4% le sont pour des motifs non précisés, 30,4% pour fin de contrat à durée déterminée, 8,8% pour licenciement et 6,1% pour rupture conventionnelle du contrat de travail.

OFFRES D'EMPLOI COLLECTEES

Catégories d'offres	cumul à fin oct 2013	cumul à fin oct 2014	Variation
Emploi durable > 6mois	3413	2982	-12,6%
Emploi temporaire 1 à 6 mois	3766	3521	-6,5%
Emploi occasionnel < 1 mois	1188	877	-26,2%
Total	8367	7380	-11,8%



Au mois d'octobre 2014, les offres collectées sont en baisse de 11,8% en données cumulées sur un an.
Les offres d'emplois temporaires déposées en oct. 2014 sont majoritaires (58,5%).

EMPLOI SALARIE

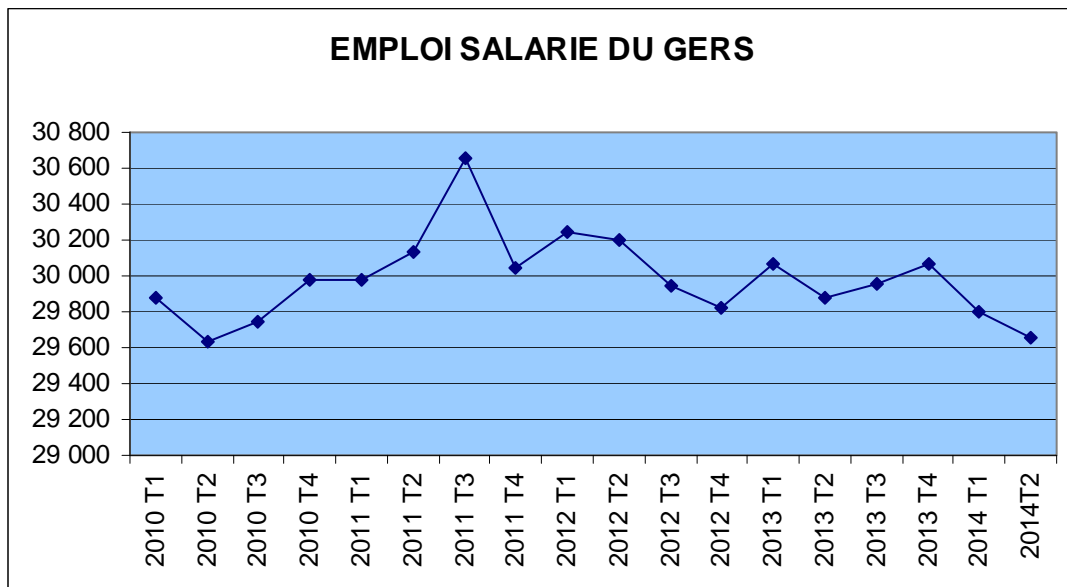
Source : Insee - Estimations d'emploi salarié dans les secteurs essentiellement marchands, hors agriculture

2011 T1	évol.	2011 T2	évol.	2011 T3	évol.	2011 T4	évol.	évol/1 an
29 982	0,0%	30 136	0,5%	30 652	1,7%	30 043	-2,0%	0,2%

2012 T1	évol.	2012 T2	évol.	2012 T3	évol.	2012 T4	évol.	évol/1 an
30 249	0,7%	30 205	-0,1%	29 945	-0,9%	29 819	-0,4%	-0,7%

2013 T1	évol.	2013 T2	évol.	2013 T3	évol.	2013 T4	évol.	évol/1 an
30 066	0,8%	29 874	-0,6%	29 950	0,26%	30 072	0,4%	0,8%

2014 T1	évol.	2014 T2	évol.
29 796	-0,9%	29 651	-0,5%

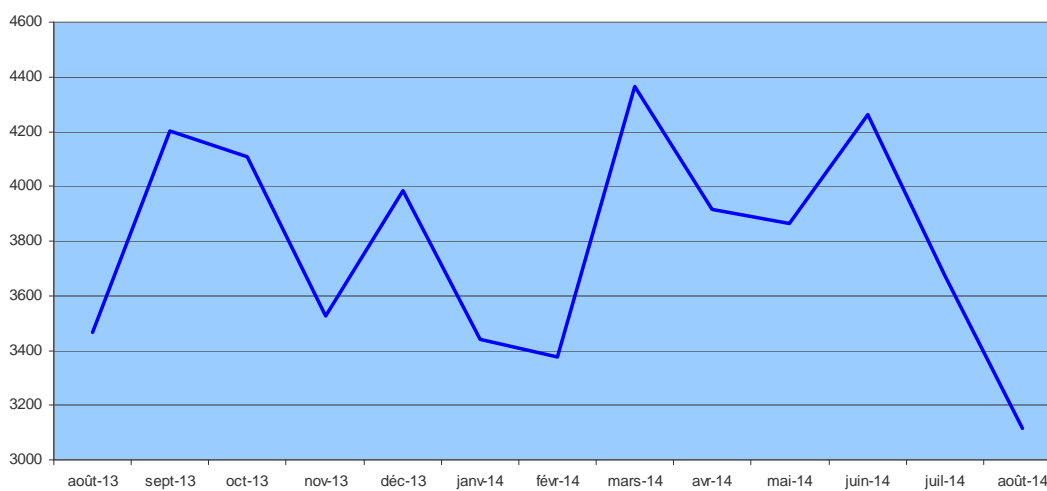


INTERIM A FIN AOUT 2014

	juillet-13	août-13	juillet-14	août-14
Missions conclues, en nombre	4 149	3 467	3 671	3 114
Missions en activité, en nombre	1 573	1 292	1 591	1 172
Durée moyenne des missions, en semaine	1,56	1,73	1,43	1,76
ETP (Equivalent Temps plein) en nombre	1 523,6	1 211,3	1 518,0	1 049,7
ETP par A 5				
Non renseigné	4	2	8	7
Agriculture, sylviculture et pêche	38	38	46	27
Industrie	647	550	573	469
Construction	327	201	343	150
Commerce, réparation d'automobiles et de motocycles	187	151	222	187
Tertiaire hors commerce	321	269	326	210
Ensemble	1 524	1 211	1518	1050

source: DIRECCTE Midi-Pyrénées

MISSIONS CONCLUES

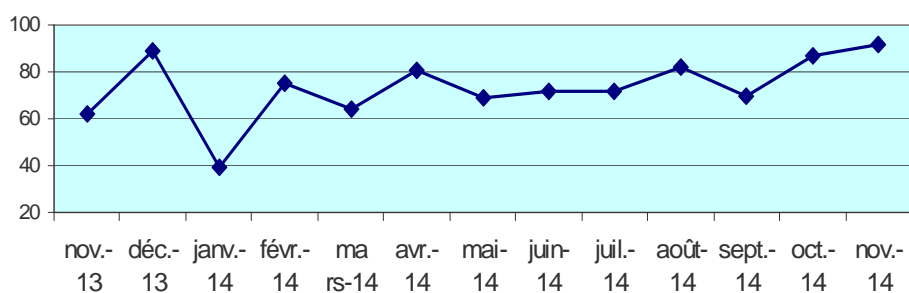


RUPTURES CONVENTIONNELLES

	Nov 13	Nov 14	cumul 2014	evol. du cumul sur 1 an
Nombre de demandes d'homologation reçues	62	92	803	16,2%
Nombre de demandes homologuées	62	67	677	15,2%

source: Unité Territoriale du Gers - DIRECCTE Midi-Pyrénées

homologation reçues

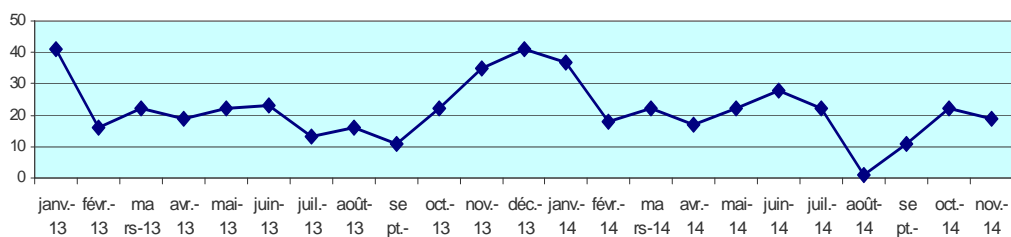


LICENCIEMENTS ECONOMIQUES

	Nov 13	Nov 14	cumul 2014	evol. du cumul sur 1 an
Nombre de licenciements enregistrés	35	19	219	-8,8%

source: Unité Territoriale du Gers - DIRECCTE Midi-Pyrénées

LICENCIEMENTS ENREGISTRES



CONTRATS D'APPRENTISSAGE

	2011	évol.	2012	évol.	2 013	évol.	2 014
Nb.de contrats d'apprentissage enregistrés dans le secteur privé (agriculture, commerce, industrie, artisanat)	651	-11,8%	721	10,8%	699	-3,1%	610
Nb.de contrats d'apprentissage enregistrés dans le secteur public (mairies, hôpitaux, collectivités ...)	22	57,1%	14	-36,4%	17	21,4%	18

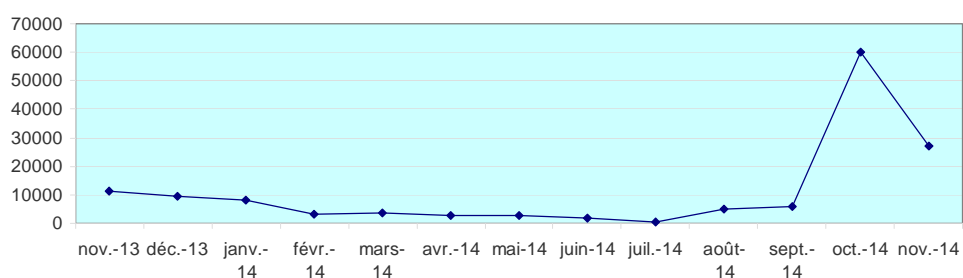
sources: chambre de commerce, chambre des métiers, chambre d'agriculture

ACTIVITE PARTIELLE

	nov.-13	nov.-14	Cumul 2014	évolution du cumul sur 1 an
Heures demandées	11 428	27 269	121 097	54,1%
Entreprises	6	5	41	-56,1%
Salariés	47	64	287	14,3%

source: Unité Territoriale du Gers - DIRECCTE Midi-Pyrénées

HEURES DEMANDEES



CONTRAT UNIQUE D'INSERTION – EMPLOIS D'AVENIR

02/12/2014

Départements	CUI					
	CAE			CIE		
	Objectifs	Prescription	Taux de réalisation	Objectifs	Prescription	Taux de réalisation
09 Ariège	894	936	105%	110	119	108%
12 Aveyron	877	993	113%	162	156	96%
31 Haute-Garonne	4 238	3 897	92%	806	739	92%
32 Gers	681	627	92%	123	121	98%
46 Lot	736	857	116%	156	130	83%
65 Hautes-Pyrénées	1 185	1 154	97%	188	203	108%
81 Tarn	1 622	1 650	102%	389	351	90%
82 Tarn et Garonne	1 325	1 409	106%	233	204	88%
Midi-Pyrénées	11 558	11 523	100%	2167	2 023	93%

02/12/2014

Départements	EAV					
	Objectifs	Prescription	<i>Dont secteur non marchand</i>	<i>Dont secteur marchand</i>	Taux de réalisation	<i>part secteur marchand</i>
09 Ariège	224	213	160	53	95%	25%
12 Aveyron	281	273	213	60	97%	22%
31 Haute-Garonne	1 162	944	720	224	81%	24%
32 Gers	192	194	140	54	101%	28%
46 Lot	278	326	262	64	117%	20%
65 Hautes-Pyrénées	391	470	387	83	120%	18%
81 Tarn	515	551	414	137	107%	25%
82 Tarn et Garonne	247	261	193	68	106%	26%
Midi-Pyrénées	3 290	3 232	2 489	743	98%	23%

Source: ASP