



Liberté • Égalité • Fraternité

RÉPUBLIQUE FRANÇAISE

Direction régionale des entreprises,
de la concurrence, de la consommation,
du travail et de l'emploi
Midi-Pyrénées

Unité territoriale du Gers

gersemploi.com

APERCU MENSUEL

DECEMBRE 2011

SYNTHESE

Le taux de chômage au 3ème trimestre 2011 s'établit à 7,3%, enregistrant une hausse de 0,2 points par rapport au trimestre précédent. page 5

Le nombre de demandeurs d'emploi de catégorie A (6 167) enregistre une hausse sur un an de 8,2 % contre 8,9% le mois précédent. page 6

Le nombre de demandeurs d'emploi de catégorie ABC (9 898) enregistre une hausse sur un an de 7,7%, hausse plus importante que Midi-Pyrénées (8,1%). page 7

Répartition des demandeurs d'emploi

Catégorie A : 52,8 % des demandeurs, en augmentation de 8,2% sur un an. page 8
Catégories B et C : 32,0% des demandeurs, en augmentation de 4,5% sur un an.
Catégorie ABC : 84,5% des demandeurs, en augmentation de 7,8% sur un an.

Demandeurs d'emploi enregistrés au cours du mois page 9
32,8% le sont pour des motifs non précisés.
8,4% pour licenciements économiques et autres contre 11,3% le mois précédent.

Demandeurs d'emploi sortis au cours du mois page 10
33,6 % le sont pour absence au contrôle, 13,5% pour radiation administrative, contre 9,2% le mois précédent, soit au total 47,1% des sorties de Pôle emploi.
16,2% le sont pour reprise d'emploi, contre 21,8% le mois précédent.

Ancienneté d'inscription des catégories ABC page 11
Le nombre des demandeurs d'emploi inscrits depuis plus d'un an augmente de 1,0% sur un mois, (+ 5,0% sur un an).

Offres d'emploi collectées au cours du mois page 12
Les offres collectées sont en hausse sur 1 an de 76,1%. Les offres d'emplois occasionnels sont majoritaires (34,7%).

SOMMAIRE

Synthèse.....	<u>2</u>
Emploi salarié.....	<u>4</u>
Taux de chômage.....	<u>5</u>
Évolution de la DEFM catégorie A.....	<u>6</u>
Évolution de la DEFM catégories ABC	<u>7</u>
Répartition des demandeurs d 'emploi par catégories (données brutes).....	<u>8</u>
Répartition des demandeurs d 'emploi enregistrés en catégories ABC.....	<u>9</u>
Répartition des demandeurs d 'emploi sortis en catégories ABC.....	<u>10</u>
Ancienneté d'inscription des catégories A, B, C.....	<u>11</u>
Offres d 'emploi collectées.....	<u>12</u>
Ruptures conventionnelles du contrat de travail.....	<u>13</u>
Chômage partiel.....	<u>14</u>
Licenciements économiques.....	<u>15</u>
Contrat Unique d 'insertion.....	<u>16</u>
Organismes Agréés Service à la Personne.....	<u>17</u>
Revenu de Solidarité Active.....	<u>18</u>
Contrats d 'apprentissage et de professionnalisation.....	<u>19</u>
Intérim.....	<u>20</u>

EMPLOI SALARIE 3e TRIMESTRE 2011

Emploi salarié en Région Midi-Pyrénées 3^{ème} trimestre 2011



Données CVS	Industrie			Construction			Tertiaire			Total*		
	Effectifs	Evol. TRIM.	Evol. ANN.	Effectifs	Evol. TRIM.	Evol. ANN.	Effectifs	Evol. TRIM.	Evol. ANN.	Effectifs	Evol. TRIM.	Evol. ANN.
Ariège	6 400	-0,9%	-1,9%	2 840	+1,9%	+0,9%	16 588	-1,2%	+0,9%	25 841	-0,8%	+0,2%
Aveyron	14 311	+1,4%	+0,3%	6 607	+0,5%	-4,8%	37 615	+0,1%	+0,2%	58 626	+0,4%	-0,4%
Haute-Garonne	64 658	+1,3%	+2,1%	33 003	+0,0%	+1,9%	280 065	+0,2%	+1,3%	370 736	+0,4%	+1,5%
Gers	5 480	+1,0%	+2,2%	3 778	+1,3%	-1,6%	22 207	+1,1%	+2,2%	31 475	+1,1%	+1,7%
Lot	8 316	+0,4%	+2,3%	3 575	+0,6%	+1,3%	20 806	-0,2%	-1,5%	32 705	+0,1%	-0,3%
Hautes-Pyrénées	8 826	+0,6%	-0,5%	5 105	+0,9%	+3,6%	36 046	+0,3%	+0,4%	40 083	+0,4%	+0,5%
Tarn	15 545	-0,4%	-0,6%	7 351	+1,8%	+1,2%	50 052	-0,6%	+0,7%	72 064	-0,5%	+0,4%
Tarn-et-Garonne	7 152	+1,3%	+1,5%	5 114	+1,3%	+4,4%	29 822	-0,6%	-0,7%	42 090	-0,0%	+0,3%
Midi-Pyrénées	130 888	+0,9%	+1,1%	68 372	+0,6%	+1,1%	494 102	+0,0%	+0,9%	693 420	+0,2%	+0,9%
France	3 021 400	-0,1%	-0,2%	1 485 500	0,0%	+0,3%	12 087 000	+0,1%	+1,2%	16 581 000	0,0%	+0,9%

* Le total des secteurs d'activité inclut également la naf inconnue ainsi qu'une faible partie des effectifs de l'agriculture

[Retour au sommaire](#)

TAUX DE CHOMAGE

source: INSEE

Taux de chômage CVS	Ariège	Aveyron	Haute-Garonne	Gers	Lot	Hautes-Pyrénées	Tarn	Tarn-et-Garonne	Midi-Pyrénées	France métropolitaine
2011										
3e trimestre	11	6,5	9,4	7,3	8,9	10,2	10,2	10,5	9,3	9,3
2e trimestre	10,5	6,4	9,4	7,1	8,7	10,4	10,2	10	9,2	9,1
1er trimestre	10,6	6,6	9,5	7	8,7	10,3	10,3	10,3	9,3	9,2
2010										
4e trimestre	10,7	6,6	9,5	7	8,5	10	10,1	10,2	9,2	9,2
3e trimestre	10,8	6,7	9,6	7,1	8,5	10,5	10,2	10,3	9,4	9,4
2e trimestre	10,7	6,7	9,6	7	8,4	10,3	10,1	10,3	9,3	9,4
1e trimestre	10,8	6,7	9,6	7	8,7	10,5	10,1	10,3	9,4	9,5

Le taux de chômage au 3^{ème} trimestre 2011 s'établit à 7,3%, enregistrant une hausse de 0,2 points par rapport au trimestre précédent.

[Retour au sommaire](#)

EVOLUTION DE LA DEMANDE D'EMPLOI EN FIN DE MOIS (DEFM) - Données brutes - CAT. A

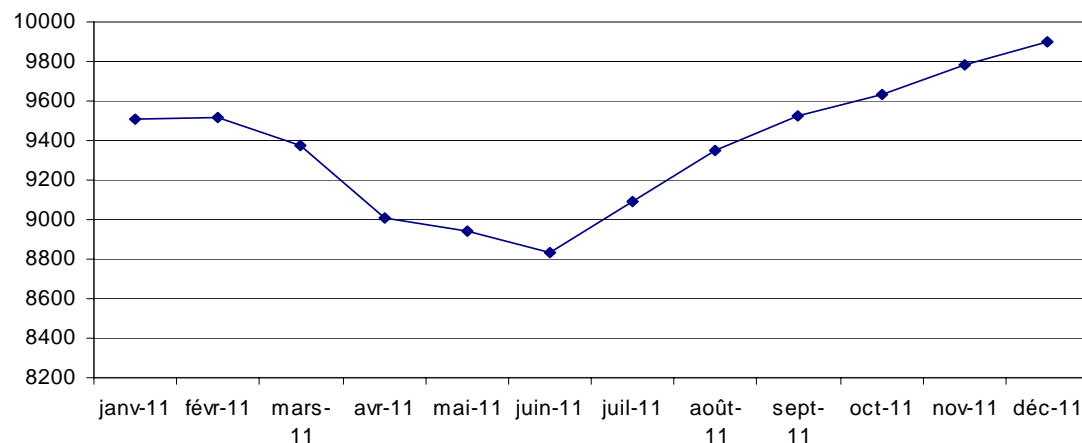
Cat. ABC: demandeurs d'emploi ayant une activité réduite tenus de faire des actes positifs de recherche d'emploi.

	Hommes				Femmes				Ensemble			
	Moins 25 ans	25 à 49 ans	50 ans et +	Ensemble	Moins 25 ans	25 à 49 ans	50 ans et +	Ensemble	Moins 25 ans	25 à 49 ans	50 ans et +	Ensemble
déc.-10	514	1 682	604	2 800	511	1 772	616	2 899	1 025	3 454	1 220	5 699
nov.-11	531	1 678	685	2 894	566	1 940	709	3 215	1 097	3 618	1 394	6 109
dec 11	535	1 730	693	2 958	537	1 974	698	3 209	1 072	3 704	1 391	6167

évol/ un an mois	0,8%	3,1%	1,2%	2,2%	-5,1%	1,8%	-1,6%	-0,2%	-2,3%	2,4%	-0,2%	0,9%
------------------	------	------	------	------	-------	------	-------	-------	-------	------	-------	------

évol/ un an	4,1%	2,9%	14,7%	5,6%	5,1%	11,4%	13,3%	10,7%	4,6%	7,2%	14,0%	8,2%
-------------	------	------	-------	------	------	-------	-------	-------	------	------	-------	------

Cat. A



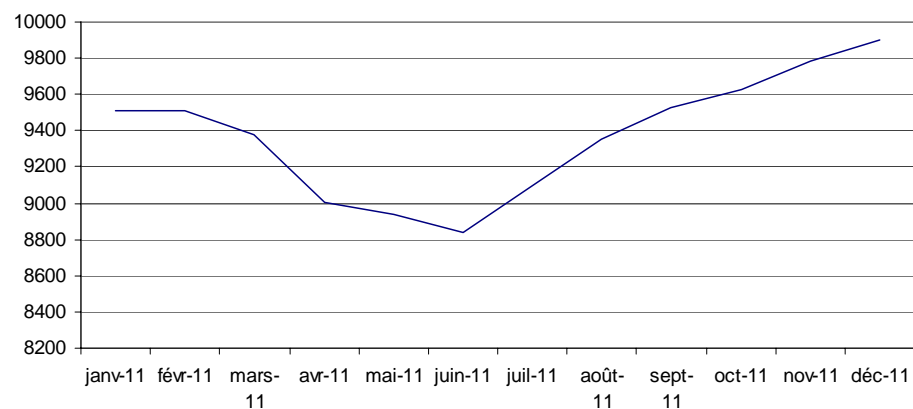
A fin Décembre 2011, le nombre de demandeurs d'emploi inscrits à Pôle emploi en catégorie A enregistre une hausse sur un an de 8,2 % contre 8,9% le mois précédent.

EVOLUTION DE LA DEMANDE D'EMPLOI EN FIN DE MOIS (DEFM) - Données brutes - CAT. A, B, C

Cat. A : demandeurs d'emploi tenus de faire des actes positifs de recherche d'emploi.

	Hommes				Femmes				Ensemble			
	Moins 25 ans	25 à 49 ans	50 ans et +	Ensemble	Moins 25 ans	25 à 49 ans	50 ans et +	Ensemble	Moins 25 ans	25 à 49 ans	50 ans et +	Ensemble
déc.-10	732	2 531	834	4 097	772	3 217	1 104	5 093	1 504	5 748	1 938	9 190
nov.-11	764	2 573	947	4 284	831	3 399	1 270	5 500	1 595	5 972	2 217	9 784
dec 11	761	2 619	980	4 360	825	3 429	1 284	5 538	1 586	6 048	2 264	9898
évol/ un an mois	-0,4%	1,8%	3,5%	1,8%	-0,7%	0,9%	1,1%	0,7%	-0,6%	1,3%	2,1%	1,2%
évol/ un an	4,0%	3,5%	17,5%	6,4%	6,9%	6,6%	16,3%	8,7%	5,5%	5,2%	16,8%	7,7%

cat. ABC



Le département du Gers enregistre une évolution à la hausse sur un an de 7,7% pour les catégories ABC, hausse moins importante que Midi-Pyrénées (8,1%).

[Retour au sommaire](#)

Répartition des Demandeurs d'Emploi (données brutes non corrigées des variations saisonnières)

Catégories	Dec 2010	Nov 2011	Dec 2011	Poids	Variation sur un mois	Variation sur un an
A	5699	6109	6167	52,8%	0,9%	8,2%
B	1369	1481	1568	13,4%	5,9%	
C	2122	2194	2163	18,5%	-1,4%	
A+B+C	9190	9784	9898	84,8%	1,2%	7,7%
D	655	678	675	5,8%	-0,4%	
E	1157	1118	1102	9,4%	-1,4%	
TOTAL	11002	11580	11675		0,8%	6,1%

source: DARES

Catégorie A : La DEFM brute augmente de 8,2% sur un an et représente 52,8% de la DEFM totale.

Catégories B et C : elles représentent 32,0% de la DEFM brute totale et augmentent de 4,5% sur un an.

La catégorie ABC représente 84,8% de la demande d'emploi et augmente de 7,7% sur un an.

[Retour au sommaire](#)

Répartition des demandeurs d'emploi enregistrés en catégories ABC au cours du mois de Décembre 2011

source: DARES

	dec 10	dec 11	poids	évolution
Fins de CDD	342	369	28,6%	7,9%
Fins de mission d'intérim	88	125	9,7%	42,0%
Licenciements économiques	21	14	1,1%	-33,3%
Fin de CRP, de convention de conversion, ou de P.A.P	8	19	1,5%	137,5%
Autres licenciements	92	95	7,4%	3,3%
Démissions	48	35	2,7%	-27,1%
Premières entrées	33	40	3,1%	21,2%
Reprises d'activité	98	94	7,3%	-4,1%
Autres cas (Dont ruptures conventionnelles)	391	424	32,8%	8,4%
Ruptures conventionnelles	64	76	5,9%	18,8%
TOTAL	1185	1291		8,9%

32,8 % des demandeurs d'emploi enregistrés au mois de Décembre 2011 le sont pour des motifs non précisés, 8,4% pour licenciements économiques et autres contre 11,3% le mois précédent .

[Retour au sommaire](#)

Demandeurs d'emploi sortis en catégories ABC au cours du mois de Décembre 2011

source: DARES

	dec 10	dec 11	poids	évolution
Reprises d'emploi déclarées	192	185	16,2%	-3,6%
Entrées en stage	85	125	11,0%	47,1%
Dispenses de recherche d'emploi	30	7	0,6%	-76,7%
Maladies	48	45	4,0%	-6,3%
Autres arrêts de recherche (dont retraite et service militaire)	41	47	4,1%	14,6%
Ensemble des arrêts de recherche	113	105	9,2%	-7,1%
Cessations d'inscription pour défaut d'actualisation	422	383	33,6%	-9,2%
Radiations administratives	110	154	13,5%	40,0%
Autres cas (dont changement d'ALE)	75	93	8,2%	24,0%
Changement d'ALE	23	40	3,5%	73,9%
	1139	1184		

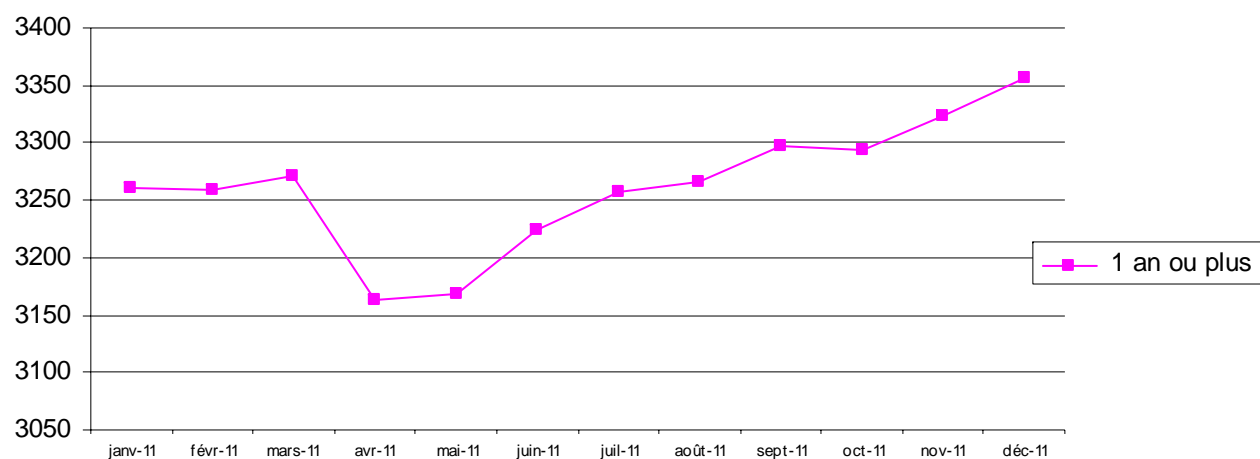
33,6 % des demandeurs d'emploi sortis (DES) le sont pour absence au contrôle, 13,5% pour radiation administrative, contre 9,2% le mois précédent, soit au total 47,1% des sorties de Pôle emploi.

16,2% des DES le sont pour reprise d'emploi, contre 21,8% le mois précédent.

Ancienneté d'inscription des catégories A, B, C

Données CVS	décembre	novembre	décembre	Variation	Variation
	2010	2011	2011	sur un mois	sur un an
Moins de 1 an	5 843	6 416	6 395	-0,3	9,4
1 an ou plus	3 196	3 323	3 356	1,0	5,0
Part des demandeurs d'emploi inscrits depuis plus d'un an (%)	35,4	34,1	34,4	0,3 pt	-0,9 pt

Sources : STMT - Pôle emploi, Dares. Cvs : Directe Midi-Pyrénées



Le nombre des demandeurs d'emploi inscrits en catégories A, B, C depuis plus d'un an augmente de 1,0% sur un mois (+ 5,0% sur un an).

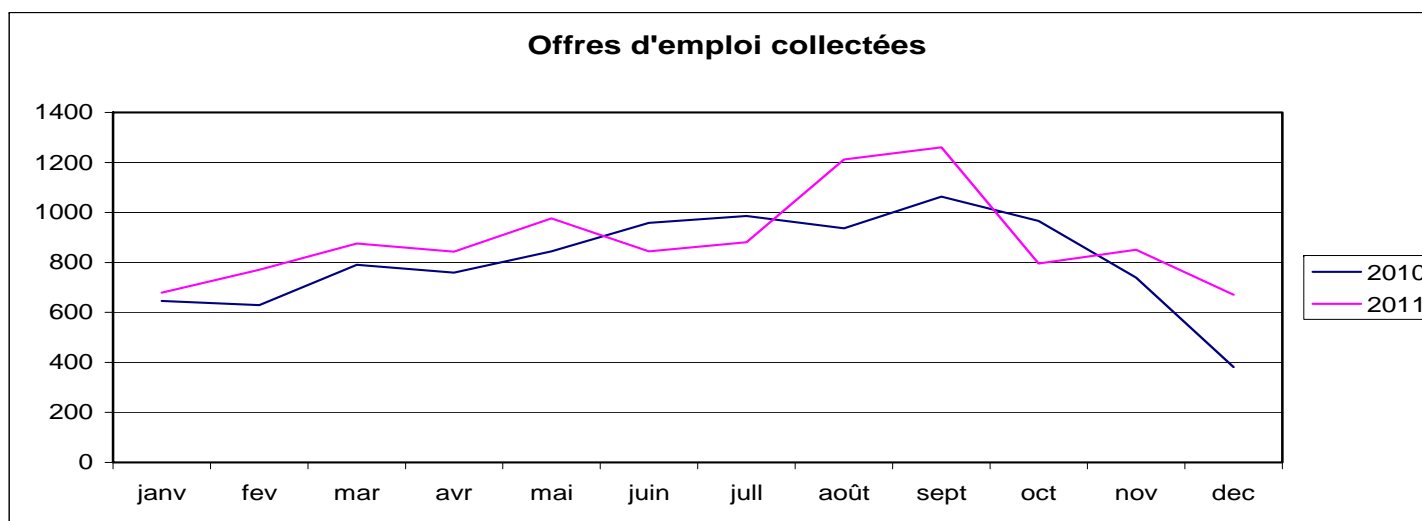
Le nombre d'inscrits depuis moins d'un an diminue de 0,3% (+ 9,4% sur un an).

[Retour au sommaire](#)

Offres d'emploi collectées

source: DARES

Catégories d'offres	Dec 2010	Dec 2011	Poids	Variation sur un an
Emploi durable > 6mois	213	214	31,9%	0,5%
Emploi temporaire 1 à 6 mois	138	224	33,4%	62,3%
Emploi occasionnel < 1 mois	30	233	34,7%	676,7%
Total	381	671		76,1%



Au mois de Décembre 2011, les offres collectées sont en hausse sur 1 an de 76,1%.

Les offres d'emplois occasionnels sont majoritaires (34,7%).

[Retour au sommaire](#)

Ruptures conventionnelles

source: Unité Territoriale du Gers - DIRECCTE Midi-Pyrénées

	Cumul 2008	Cumul 2009	Cumul 2010	Cumul 2011	janv.-12	févr.-12	mars-12	Cumul depuis le début de la mesure
Salariés non protégés								
Nombre de demandes d'homologation reçues	134	550	733	713	54			2897
dont: Nombre de demandes irrecevables	12	14	27	43	1			140
Nombre de demandes homologuées	98	498	606	641	51			2535
Nombre de demandes refusées	24	28	99	50	2			253
% de refus	17,9%	5,1%	13,5%	7,0%	3,7%			
Salariés protégés								
Nombre de demandes d'autorisations reçues	1	10	11	5	0			32
dont: Nombre de demandes irrecevables	0	1	0	0	0			1
Nombre de demandes autorisées	1	8	10	0	0			19
Nombre de demandes refusées	0	1	1	2	0			6

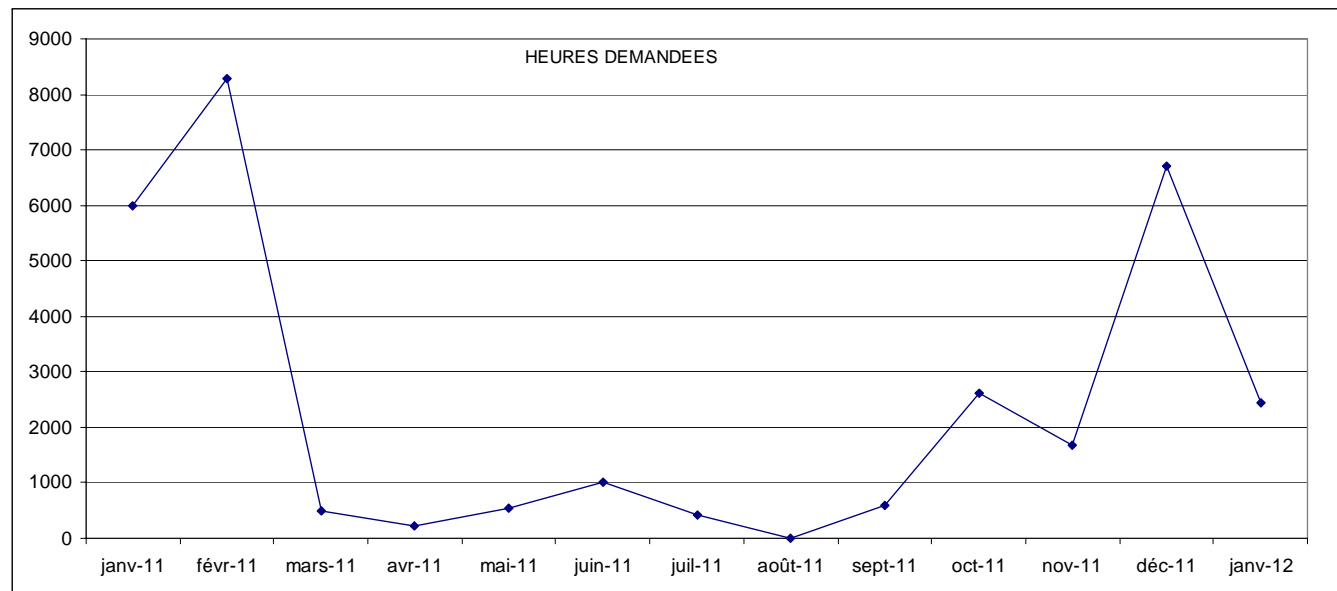
51 demandes d'homologation acceptées en janvier 2012 contre 41 en janvier 2011, soit une baisse de 24,4%.

[Retour au sommaire](#)

Chômage partiel

source: Unité Territoriale du Gers - DIRECCTE Midi-Pyrénées

	2009	2010	2011	janv.-12	févr.-12	mars-12	avr.-12	mai-12	juin-12	juil.-12	août-12	sept.-12	oct.-12	nov.-12	déc.-12	TOTAL 2012
Chômage partiel- heures demandées	221 457	126 530	28 535	2 446												2 446
salariés concernés		724	197	23												23



2 446 heures demandées en janvier 2012 contre 5 999 en janvier 2011, soit une baisse de 59,2%.

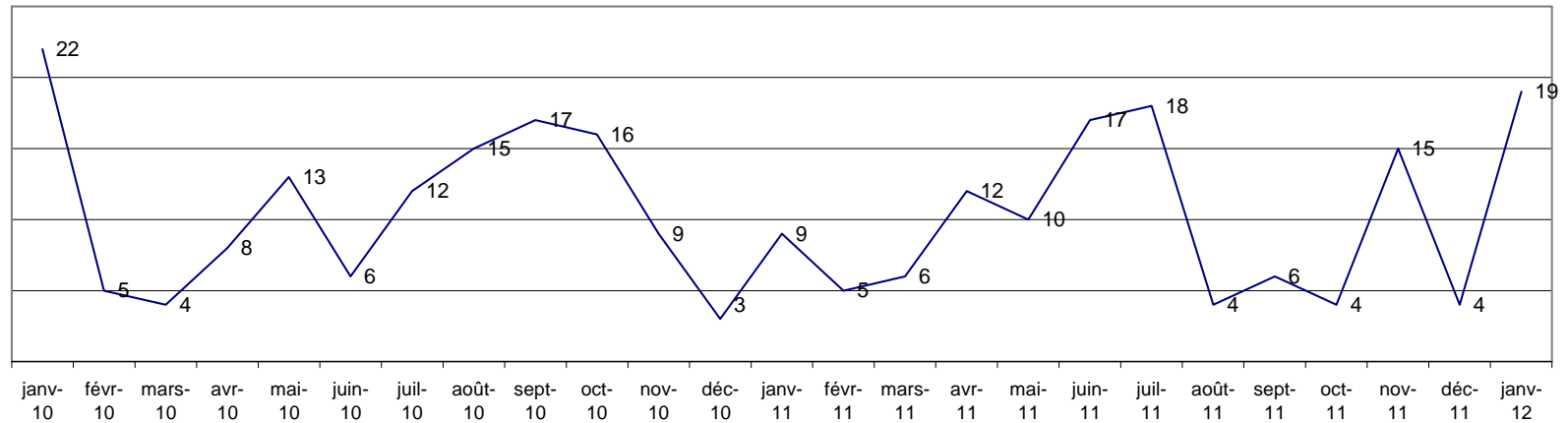
[Retour au sommaire](#)

Licenciements économiques

source: Unité Territoriale du Gers - DIRECCTE Midi-Pyrénées

	janv-11	févr-11	mars-11	avr-11	mai-11	juin-11	juil-11	août-11	sept-11	oct-11	nov-11	déc-11	TOTAL
Licenciements économiques	9	5	6	12	10	17	18	4	6	4	15	4	110

	janv-12	févr-12	mars-12	avr-12	mai-12	juin-12	juil-12	août-12	sept-12	oct-12	nov-12	déc-12	TOTAL
	19												19



19 licenciements économiques au mois de janvier 2012, contre 9 en janvier 2011.

3 licenciements concernent le secteur agricole, 14 le secteur du bâtiment.

Contrat Unique d'insertion

SUIVI DE LA MONTEE EN CHARGE DU DISPOSITIF CONTRAT UNIQUE D'INSERTION

032 - Gers

DGEFP - MCG - Edition du 30/01/2012

032 - Gers , au 30/01/2012 :

NON-MARCHAND : 30 contrats uniques d'insertion CAE prescrits, dont 0 cofinancés, depuis le 1er janvier 2012.

MARCHAND : 16 contrats uniques d'insertion CIE prescrits, dont 0 cofinancés, depuis le 1er janvier 2012.

Organismes Agréés Services à la Personne Activité du mois de décembre 2011



Etat Mensuel d'Activité par Catégorie Juridique Campagne 12/2011

Filtre : UT32 Gers •

	Mandataire			Prestataire				
	Intervenants	Heures	Particuliers	Intervenants	dont salariés	Heures d'intervention	dont Heures salariées	Particuliers
Association Intermédiaire				156	156	3 691	3 691	258
Association loi 1901	232	18 593	226	93	93	7 161	7 161	376
Association	232	18 593	226	249	249	10 852	10 852	634
Auto-entrepreneur				15	5	1 190	593	76
Auto-entrepreneur				15	5	1 190	593	76
Entrepreneur Individuel				11	4	702	165	95
EURL				1		61		8
Société à Responsabilité Limitée (SARL)				2		180		10
Entreprise				14	4	943	165	113
CCAS / CIAS				188	169	17 885	16 445	3 847
CIAS				81	58	7 641	5 220	388
EPCI				37	37	3 669	3 669	205
Organisme public				306	264	29 195	25 334	4 440
Total	232	18 593	226	584	522	42 180	36 944	5 263

Cumul des EMA déclarés par	46 organismes pour	48 établissements
sur un total de	87 organismes pour	96 établissements

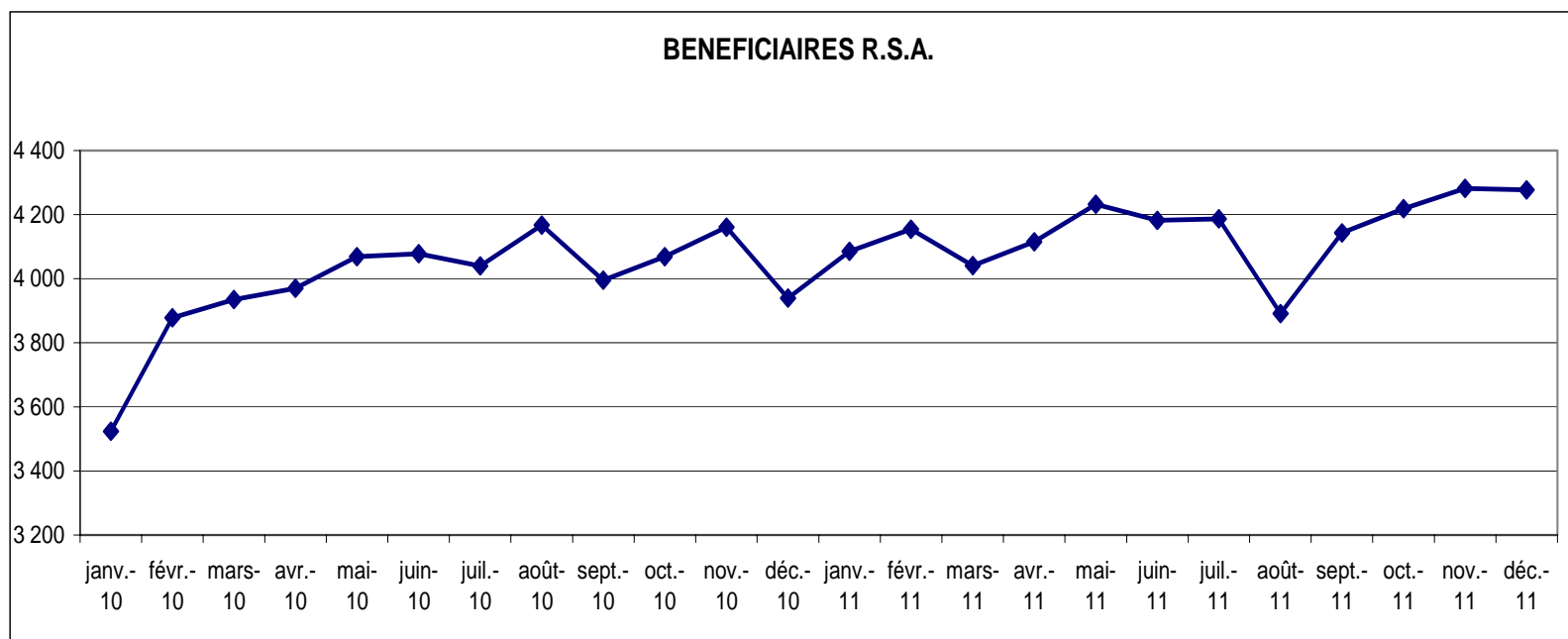
Revenu de Solidarité Active

sources: CAF et MSA du Gers

	janv-11	févr-11	mars-11	avr-11	mai-11	juin-11	juil-11	août-11	sept-11	oct-11	nov-11	déc-11
CAF (activité)	1044	1052	1004	1008	1031	1016	1026	1063	1030	1044	1051	1068
CAF (socle)	1988	2022	2007	2066	2129	2093	2075	2051	2017	2062	2107	2101
CAF (socle+activité)	525	565	543	535	579	574	595	288	598	614	614	595

MSA (activité)	247	248	216	120	227	216	208	114	212	197	111	118
MSA (socle)	124	111	106	170	109	119	110	168	109	109	200	198
MSA (socle+activité)	158	156	165	170	158	164	173	168	177	193	199	197

TOTAL	4086	4154	4041	4069	4233	4182	4187	3852	4143	4219	4282	4277
--------------	-------------	-------------	-------------	-------------	-------------	-------------	-------------	-------------	-------------	-------------	-------------	-------------



Contrats d'apprentissage

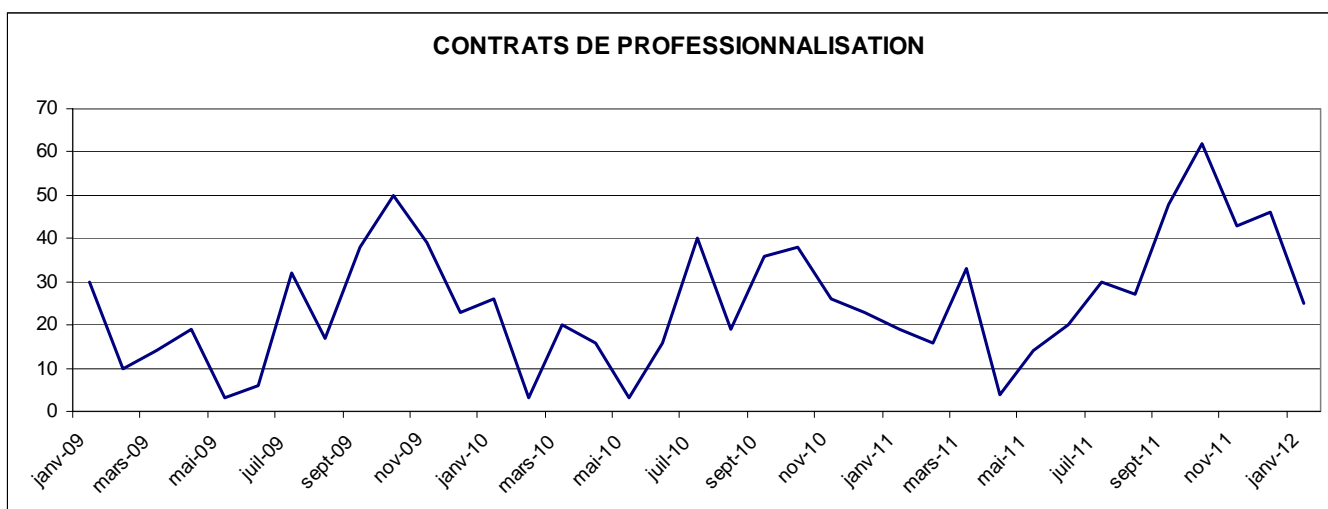
sources: chambre de commerce, chambre des métiers, chambre d'agriculture

	2010	2011	janv-12	févr-12	mars-12	avr-12	mai-12	juin-12	juil-12	août-12	sept-12	oct-12	nov-12	déc-12	TOTAL
Nb.de contrats d'apprentissage enregistrés dans le secteur privé (agriculture, commerce, industrie, artisanat)	738	651	34												34
Nb.de contrats d'apprentissage enregistrés dans le secteur public (mairies, hôpitaux, collectivités ...)	14	22	0												0

Contrats de professionnalisation

source: Extrapro

	2010	2011	janv-12	févr-12	mars-12	avr-12	mai-12	juin-12	juil-12	août-12	sept-12	oct-12	nov-12	déc-12	TOTAL
Contrats conclus	266	362	25												25
- dont jeunes de moins de 26 ans	161	218	10												10

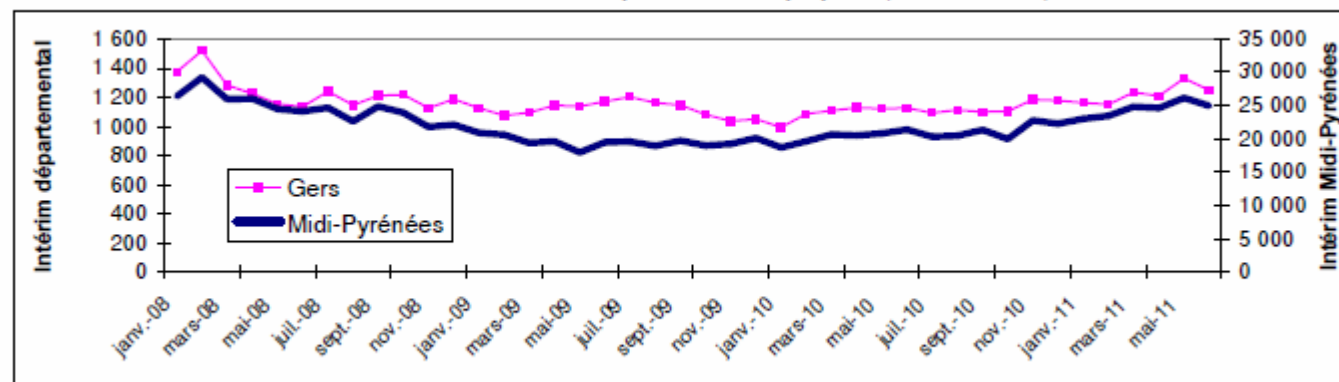


[Retour au sommaire](#)

GERS : INTERIM MENSUEL-LIEU D'EXECUTION DES MISSIONS-ANNEE 2011

	janv.-11	févr.-11	mars-11	avr.-11	mai-11	juin-11	juil.-11	août-11	sept.-11	oct.-11	nov.-11	déc.-11
Missions conclues	3250	3191	4409	4051	4579	3939	3748	4188	3869			
Missions en activité	1018	1053	1124,6	1274,20	1291,20	1399,00	1374,20	1336,00	1564,2			
Durée moyenne des missions	1,19	1,30	1,03	1,28	1,13	1,27	1,72	1,32	1,53			
ETP	925,74	948,64	1154,72	1141,41	1248,37	1268,11	1323,10	1195,15	1487,71			
ETP par A 4												
Non renseigné	1,55	2,53	3,15	2,98	3,38	2,17	3,19	2,49	11,91			
Agriculture, sylviculture et pêche	27,47	25,60	33,11	35,43	31,95	26,35	23,38	22,71	36,56			
Industrie	385,88	369,38	485,56	462,04	540,45	533,91	580,91	559,07	643,78			
Construction	215,70	245,81	278,26	261,86	326,94	312,35	281,29	213,38	349,98			
Commerce ; répar. automobile & motocycle	109,69	87,25	127,73	133,13	103,58	148,88	119,30	118,83	182,71			
Tertiaire hors commerce	185,46	218,07	226,91	245,97	242,07	244,45	315,02	278,68	262,77			
Total Tertiaire	295,15	305,32	354,64	379,10	345,65	393,33	434,32	397,51	445,48			
Ensemble	925,74	948,64	1154,72	1141,41	1248,37	1268,11	1323,10	1195,15	1487,71			

Evolution de l'intérim en équivalents temps plein (données CVS)



Source : Dares - CVS Direccte Midi-Pyrénées

[Retour au sommaire](#)