



Liberté • Égalité • Fraternité

RÉPUBLIQUE FRANÇAISE

Direction régionale des entreprises,
de la concurrence, de la consommation,
du travail et de l'emploi
Midi-Pyrénées

Unité territoriale du Gers

gersemploi.com

APERCU MENSUEL

JANVIER 2012

SYNTHESE

Le taux de chômage au 3ème trimestre 2011 s'établit à 7,3%, enregistrant une hausse de 0,2 points par rapport au trimestre précédent. page 5

Le nombre de demandeurs d'emploi de catégorie A (6 709) enregistre une hausse sur un an de 7,6 % contre 8,2% le mois précédent. page 6

Le nombre de demandeurs d'emploi de catégorie ABC (10 176) enregistre une hausse sur un an de 7,0%, hausse moins importante que Midi-Pyrénées (7,4%). page 7

Répartition des demandeurs d'emploi

Catégorie A : 55,7 % des demandeurs, en augmentation de 7,6% sur un an. page 8

Catégories B et C : 28,8% des demandeurs.

Catégorie ABC : 84,4% des demandeurs, en augmentation de 7,0% sur un an.

Demandeurs d'emploi enregistrés au cours du mois

29,2% le sont pour fin de CDD. page 9

9,3% pour licenciements économiques et autres contre 8,4% le mois précédent.

Demandeurs d'emploi sortis au cours du mois

38,3 % le sont pour absence au contrôle, 8,3% pour radiation administrative, contre 13,5% le mois précédent, soit au total 46,6% des sorties de Pôle emploi. page 10

24,5% le sont pour reprise d'emploi, contre 16,2% le mois précédent.

Ancienneté d'inscription des catégories ABC

Le nombre des demandeurs d'emploi inscrits depuis plus d'un an augmente de 1,7% sur un mois, (5,1+ % sur un an). page 11

Offres d'emploi collectées au cours du mois

Les offres collectées sont en hausse sur 1 an de 15,2%. Les offres d'emplois temporaires sont majoritaires (49,9%). page 12

SOMMAIRE

Synthèse.....	<u>2</u>
Emploi salarié.....	<u>4</u>
Taux de chômage.....	<u>5</u>
Évolution de la DEFM catégorie A.....	<u>6</u>
Évolution de la DEFM catégories ABC	<u>7</u>
Répartition des demandeurs d 'emploi par catégories (données brutes).....	<u>8</u>
Répartition des demandeurs d 'emploi enregistrés en catégories ABC.....	<u>9</u>
Répartition des demandeurs d 'emploi sortis en catégories ABC.....	<u>10</u>
Ancienneté d'inscription des catégories A, B, C.....	<u>11</u>
Offres d 'emploi collectées.....	<u>12</u>
Ruptures conventionnelles du contrat de travail.....	<u>13</u>
Chômage partiel.....	<u>14</u>
Licenciements économiques.....	<u>15</u>
Contrat Unique d 'insertion.....	<u>16</u>
Organismes Agréés Service à la Personne.....	<u>17</u>
Revenu de Solidarité Active.....	<u>18</u>
Contrats d 'apprentissage et de professionnalisation.....	<u>19</u>
Intérim.....	<u>20</u>

EMPLOI SALARIE 3e TRIMESTRE 2011

Emploi salarié en Région Midi-Pyrénées 3^{ème} trimestre 2011



Données CVS	Industrie			Construction			Tertiaire			Total*		
	Effectifs	Evol. TRIM.	Evol. ANN.	Effectifs	Evol. TRIM.	Evol. ANN.	Effectifs	Evol. TRIM.	Evol. ANN.	Effectifs	Evol. TRIM.	Evol. ANN.
Ariège	6 400	-0,9%	-1,9%	2 840	+1,9%	+0,9%	10 588	-1,2%	+0,9%	25 841	-0,8%	+0,2%
Aveyron	14 311	+1,4%	+0,3%	6 697	+0,5%	-4,8%	37 015	+0,1%	+0,2%	58 020	+0,4%	-0,4%
Haute-Garonne	64 858	+1,3%	+2,1%	33 903	+0,0%	+1,9%	280 005	+0,2%	+1,3%	379 736	+0,4%	+1,5%
Gers	5 480	+1,0%	+2,2%	3 778	+1,3%	-1,6%	22 207	+1,1%	+2,2%	31 475	+1,1%	+1,7%
Lot	8 310	+0,4%	+2,3%	3 575	+0,6%	+1,3%	20 800	-0,2%	-1,5%	32 705	+0,1%	-0,3%
Hautes-Pyrénées	8 820	+0,6%	-0,5%	5 105	+0,9%	+3,6%	30 040	+0,3%	+0,4%	40 983	+0,4%	+0,5%
Tarn	15 545	-0,4%	-0,8%	7 351	+1,8%	+1,2%	50 052	-0,8%	+0,7%	72 064	-0,5%	+0,4%
Tarn-et-Garonne	7 152	+1,3%	+1,5%	5 114	+1,3%	+4,4%	29 822	-0,6%	-0,7%	42 090	-0,0%	+0,3%
Midi-Pyrénées	130 888	+0,9%	+1,1%	68 372	+0,6%	+1,1%	494 102	+0,0%	+0,9%	693 420	+0,2%	+0,9%
France	3 021 400	-0,1%	-0,2%	1 485 500	0,0%	+0,3%	12 087 000	+0,1%	+1,2%	16 581 000	0,0%	+0,9%

* Le total des secteurs d'activité inclut également la naf inconnue ainsi qu'une faible partie des effectifs de l'agriculture

[Retour au sommaire](#)

TAUX DE CHOMAGE

source: INSEE

Taux de chômage CVS	Ariège	Aveyron	Haute-Garonne	Gers	Lot	Hautes-Pyrénées	Tarn	Tarn-et-Garonne	Midi-Pyrénées	France métropolitaine
2011										
3e trimestre	11	6,5	9,4	7,3	8,9	10,2	10,2	10,5	9,3	9,3
2e trimestre	10,5	6,4	9,4	7,1	8,7	10,4	10,2	10	9,2	9,1
1er trimestre	10,6	6,6	9,5	7	8,7	10,3	10,3	10,3	9,3	9,2
2010										
4e trimestre	10,7	6,6	9,5	7	8,5	10	10,1	10,2	9,2	9,2
3e trimestre	10,8	6,7	9,6	7,1	8,5	10,5	10,2	10,3	9,4	9,4
2e trimestre	10,7	6,7	9,6	7	8,4	10,3	10,1	10,3	9,3	9,4
1e trimestre	10,8	6,7	9,6	7	8,7	10,5	10,1	10,3	9,4	9,5

Le taux de chômage au 3^{ème} trimestre 2011 s'établit à 7,3%, enregistrant une hausse de 0,2 points par rapport au trimestre précédent.

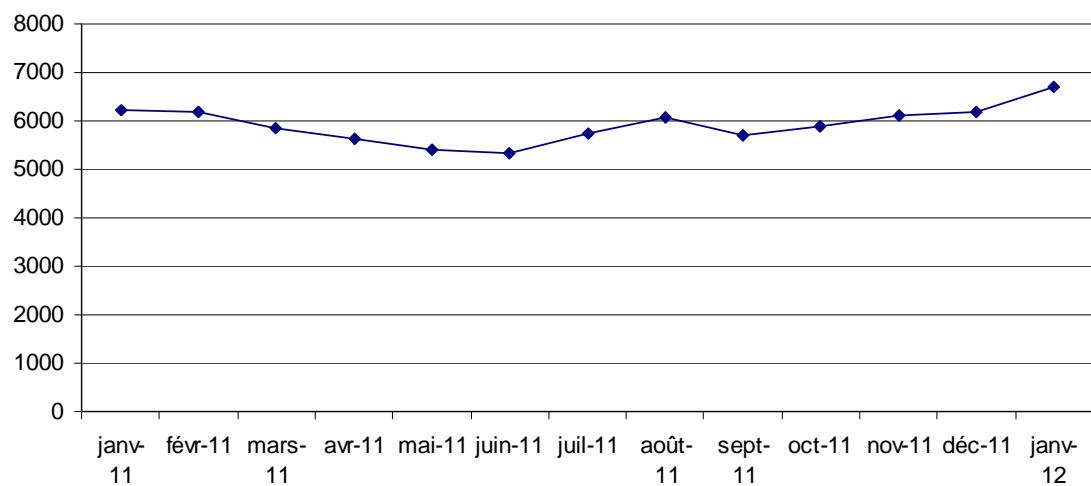
[Retour au sommaire](#)

EVOLUTION DE LA DEMANDE D'EMPLOI EN FIN DE MOIS (DEFM) - Données brutes - CAT. A

Cat. A : demandeurs d'emploi tenus de faire des actes positifs de recherche d'emploi.

	Hommes				Femmes				Ensemble			
	Moins 25 ans	25 à 49 ans	50 ans et +	Ensemble	Moins 25 ans	25 à 49 ans	50 ans et +	Ensemble	Moins 25 ans	25 à 49 ans	50 ans et +	Ensemble
janv.-11	506	1 827	711	3 044	467	2 006	719	3 192	973	3 833	1 430	6 236
dec 11	535	1 730	693	2 958	537	1 974	698	3 209	1 072	3 704	1 391	6 167
janv-12	569	1 891	800	3 260	488	2 139	822	3 449	1 057	4 030	1 622	6709
évol/ un an	6,4%	9,3%	15,4%	10,2%	-9,1%	8,4%	17,8%	7,5%	-1,4%	8,8%	16,6%	8,8%
évol/ un an	12,5%	3,5%	12,5%	7,1%	4,5%	6,6%	14,3%	8,1%	8,6%	5,1%	13,4%	7,6%

Cat. A



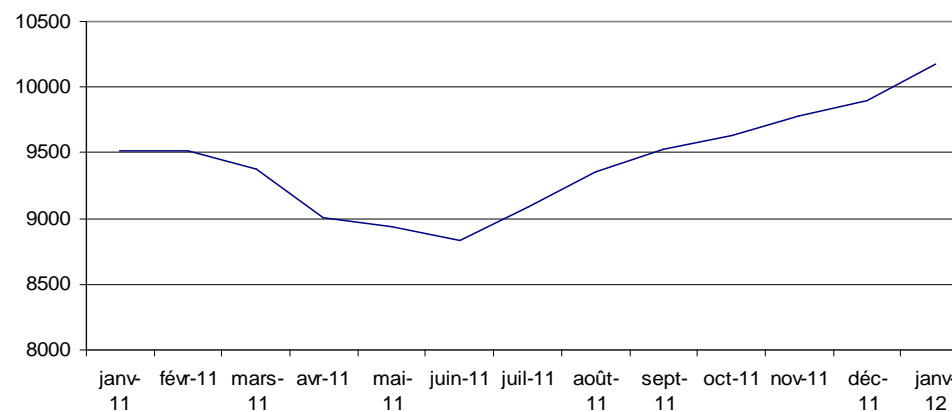
A fin Janvier 2012, le nombre de demandeurs d'emploi inscrits à Pôle emploi en catégorie A enregistre une hausse sur un an de 7,6 % contre 8,2% le mois précédent.

EVOLUTION DE LA DEMANDE D'EMPLOI EN FIN DE MOIS (DEFM) - Données brutes - CAT. A, B, C

Cat. ABC: demandeurs d'emploi ayant une activité réduite tenus de faire des actes positifs de recherche d'emploi.

	Hommes				Femmes				Ensemble			
	Moins 25 ans	25 à 49 ans	50 ans et +	Ensemble	Moins 25 ans	25 à 49 ans	50 ans et +	Ensemble	Moins 25 ans	25 à 49 ans	50 ans et +	Ensemble
janv.-11	643	2 623	948	4 214	667	3 375	1 255	5 297	1 310	5 998	2 203	9 511
dec 11	761	2 619	980	4 360	825	3 429	1 284	5 538	1 586	6 048	2 264	9 898
janv-12	729	2 721	1 105	4 555	701	3 486	1 434	5 621	1 430	6 207	2 539	10176
évol/ un an	-4,2%	3,9%	12,8%	4,5%	-15,0%	1,7%	11,7%	1,5%	-9,8%	2,6%	12,1%	2,8%
évol/ un an	13,4%	3,7%	16,6%	8,1%	5,1%	3,3%	14,3%	6,1%	9,2%	3,5%	15,3%	7,0%

cat. ABC



Le département du Gers enregistre une évolution à la hausse sur un an de 7,0% pour les catégories ABC, hausse moins importante que Midi-Pyrénées (7,4%).

[Retour au sommaire](#)

Répartition des Demandeurs d'Emploi (données brutes non corrigées des variations saisonnières)

Catégories	Janv 2011	Dec 2011	Janv 2012	Poids	Variation sur un mois	Variation sur un an
A	6236	6167	6709	55,7%	8,8%	7,6%
B	1415	1568	1506	12,5%	-4,0%	
C	1860	2163	1961	16,3%	-9,3%	
A+B+C	9511	9898	10176	84,4%	2,8%	7,0%
D	644	675	725	6,0%	7,4%	
E	1152	1102	1154	9,6%	4,7%	
TOTAL	11307	11675	12055		3,3%	6,6%

source: DARES

Catégorie A : La DEFM brute augmente de 7,6% sur un an et représente 55,7% de la DEFM totale.

Catégories B et C : elles représentent 28,8% de la DEFM brute totale.

La catégorie ABC représente 84,4% de la demande d'emploi et augmente de 7,0% sur un an.

[Retour au sommaire](#)

Répartition des demandeurs d'emploi enregistrés en catégories ABC au cours du mois de Janvier 2012

source: DARES

	Janv 2011	Janv 2012	poids	évolution
Fins de CDD	399	452	29,2%	13,3%
Fins de mission d'intérim	110	128	8,3%	16,4%
Licenciements économiques	22	27	1,7%	22,7%
Fin de CRP, de convention de conversion, ou de P.A.P	6	7	0,5%	16,7%
Autres licenciements	122	117	7,6%	-4,1%
Démissions	43	48	3,1%	11,6%
Premières entrées	54	58	3,7%	7,4%
Reprises d'activité	102	100	6,5%	-2,0%
Autres cas (Dont ruptures conventionnelles)	524	530	34,2%	1,1%
Ruptures conventionnelles	71	81	5,2%	14,1%
TOTAL	1382	1548		12,0%

29,2 % des demandeurs d'emploi enregistrés au mois de Janvier 2012 le sont pour fin de CDD, 9,3% pour licenciements économiques et autres contre 8,4% le mois précédent .

[Retour au sommaire](#)

Demandeurs d'emploi sortis en catégories ABC au cours du mois de Janvier 2012

source: DARES

	Janv 2011	Janv 2012	poids	évolution
Reprises d'emploi déclarées	265	277	24,5%	4,5%
Entrées en stage	79	110	9,7%	39,2%
Dispenses de recherche d'emploi	8	2	0,2%	-75,0%
Maladies	54	58	5,1%	7,4%
Autres arrêts de recherche (dont retraite et service militaire)	43	60	5,3%	39,5%
Cessations d'inscription pour défaut d'actualisation	447	433	38,3%	-3,1%
Radiations administratives	67	94	8,3%	40,3%
Autres cas (dont changement d'ALE)	92	98	8,7%	6,5%
TOTAL	1055	1132		

38,3 % des demandeurs d'emploi sortis (DES) le sont pour absence au contrôle, 8,3% pour radiation administrative, contre 13,5% le mois précédent, soit au total 46,6% des sorties de Pôle emploi.

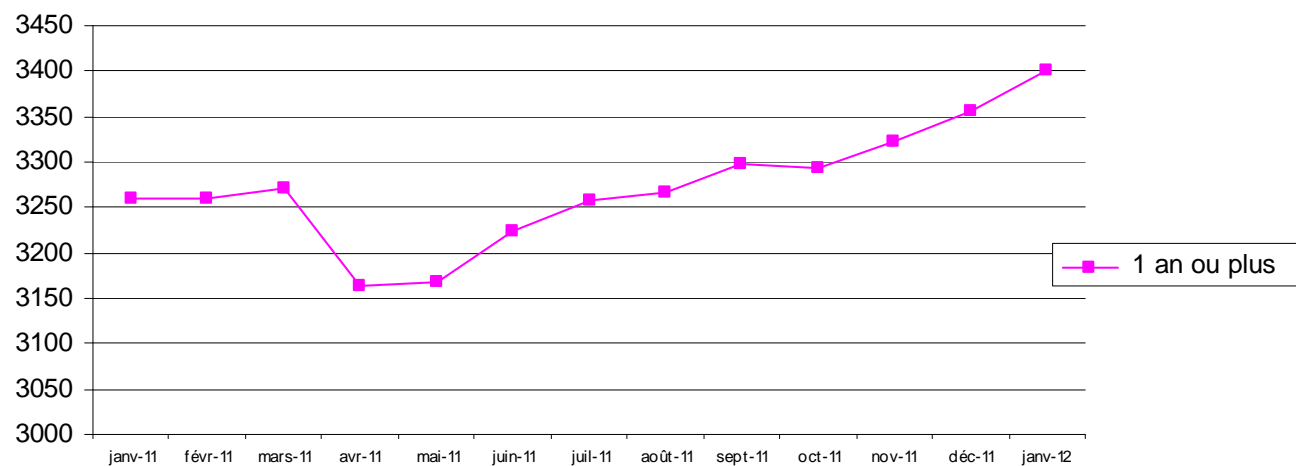
24,5% des DES le sont pour reprise d'emploi, contre 16,2% le mois précédent.

Ancienneté d'inscription des catégories A, B, C

Ancienneté d'inscription sur les listes des demandeurs d'emploi inscrits en fin de mois à Pôle emploi
(catégories A, B, C)

Données CVS	janvier	décembre	janvier	Variation sur un mois	Variation sur un an
	2011	2011	2012		
Moins de 1 an	5 897	6 387	6 367	-0,3	8,0
1 an ou plus	3 234	3 342	3 400	1,7	5,1
Part des demandeurs d'emploi inscrits depuis plus d'un an (%)	35,4	34,4	34,8	0,5 pt	-0,6 pt

Sources : STMT - Pôle emploi, Dares. Cvs : Direccte Midi-Pyrénées



Le nombre des demandeurs d'emploi inscrits en catégories A, B, C depuis plus d'un an augmente de 1,7% sur un mois (+ 5,1% sur un an).

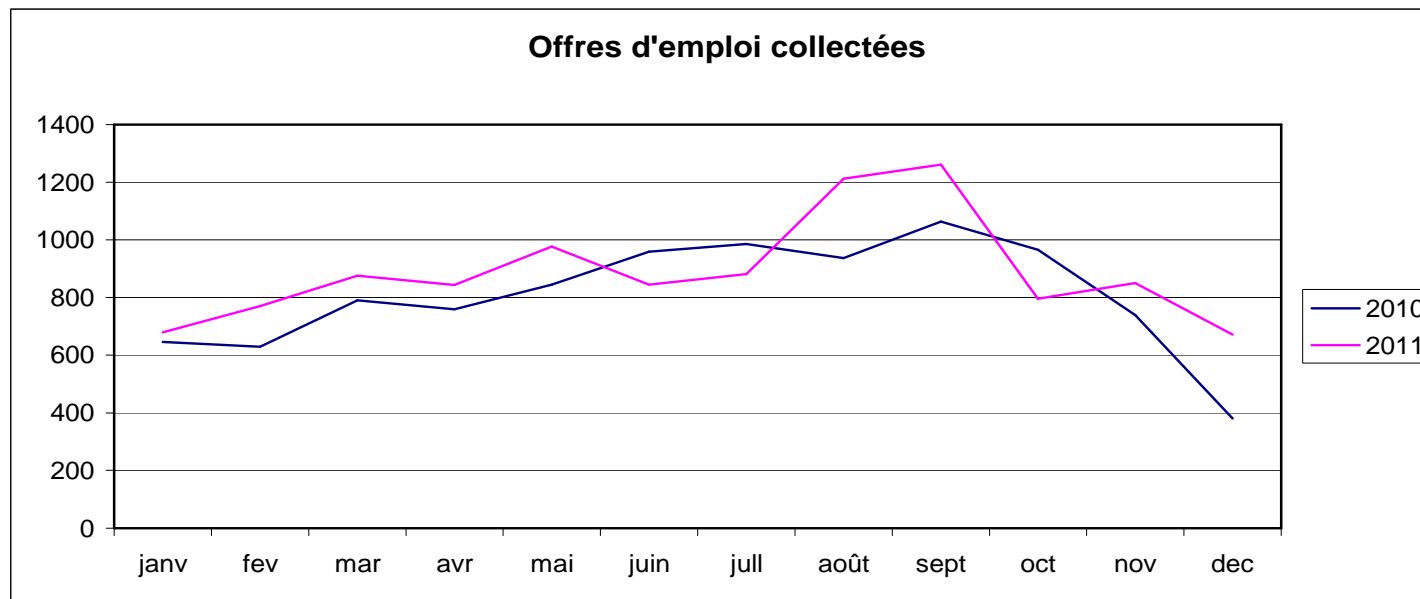
Le nombre d'inscrits depuis moins d'un an diminue de 0,3% (+ 8,0% sur un an).

[Retour au sommaire](#)

Offres d'emploi collectées

source: DARES

Catégories d'offres	janv 2011	janv 2012	Poids	Variation sur un an
Emploi durable > 6mois	264	327	41,8%	23,9%
Emploi temporaire 1 à 6 mois	341	390	49,9%	14,4%
Emploi occasionnel < 1 mois	74	65	8,3%	-12,2%
Total	679	782		15,2%



Au mois de Janvier 2012, les offres collectées sont en hausse sur 1 an de 15,2%.

Les offres d'emplois temporaires sont majoritaires (49,9%).

[Retour au sommaire](#)

Ruptures conventionnelles

source: Unité Territoriale du Gers - DIRECCTE Midi-Pyrénées

	Cumul 2008	Cumul 2009	Cumul 2010	Cumul 2011	janv.-12	févr.-12	mars-12	Cumul depuis le début de la mesure
Salariés non protégés								
Nombre de demandes d'homologation reçues	134	550	733	713	54	64		2961
dont: Nombre de demandes irrecevables	12	14	27	43	1	11		151
Nombre de demandes homologuées	98	498	606	641	51	51		2586
Nombre de demandes refusées	24	28	99	50	2	2		255
% de refus	17,9%	5,1%	13,5%	7,0%	3,7%	3,1%		
Salariés protégés								
Nombre de demandes d'autorisations reçues	1	10	11	5	0	0		32
dont: Nombre de demandes irrecevables	0	1	0	0	0	0		1
Nombre de demandes autorisées	1	8	10	0	0	0		19
Nombre de demandes refusées	0	1	1	2	0	0		6

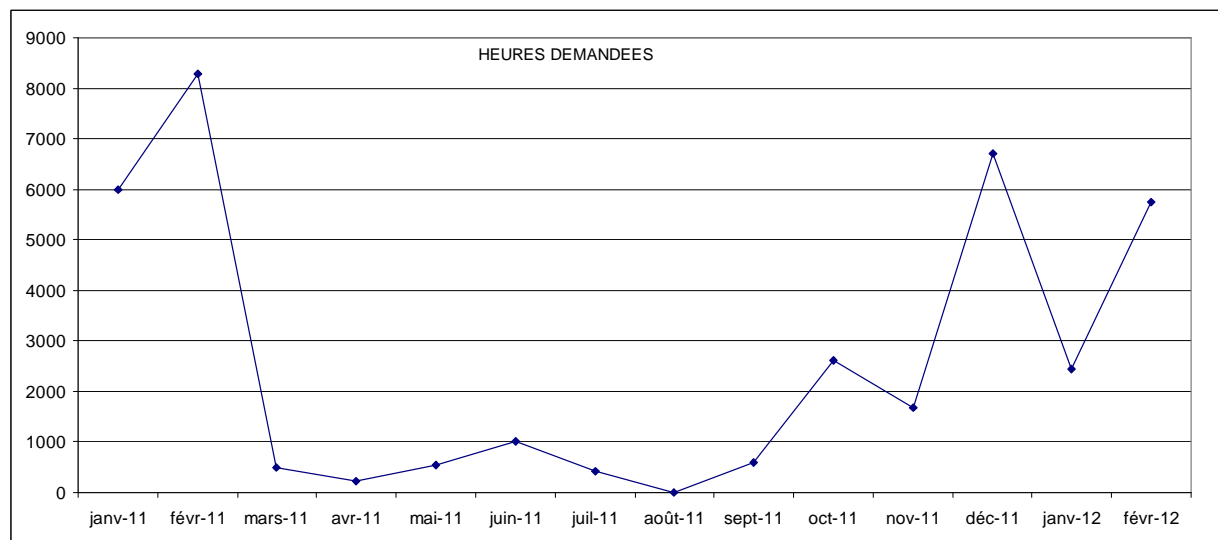
51 demandes d 'homologation acceptées en février 2012 contre 44 en février 2011, soit une hausse de 15,9%.

[Retour au sommaire](#)

Chômage partiel

source: Unité Territoriale du Gers - DIRECCTE Midi-Pyrénées

	2009	2010	2011	janv.-12	févr.-12	mars-12	avr.-12	mai-12	juin-12	juil.-12	août-12	sept.-12	oct.-12	nov.-12	déc.-12	TOTAL 2012
Chômage partiel- heures demandées	221 457	126 530	28 535	2 446	5 750											8 196
salariés concernés		724	197	23	40											63



5 750 heures demandées en février 2012 contre 8 279 en février 2011, soit une baisse de 30,5%.

[Retour au sommaire](#)

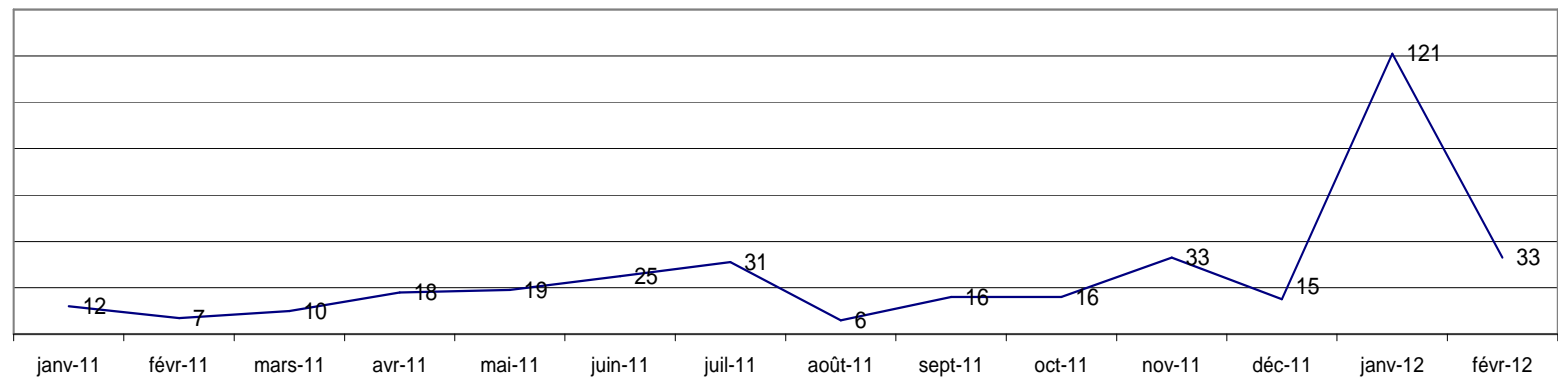
Licenciements économiques

source: Unité Territoriale du Gers - DIRECCTE Midi-Pyrénées

	janv-11	févr-11	mars-11	avr-11	mai-11	juin-11	juil-11	août-11	sept-11	oct-11	nov-11	déc-11	TOTAL
Licenciements économiques	12	7	10	18	19	25	31	6	16	16	33	15	208

	janv-12	févr-12	mars-12	avr-12	mai-12	juin-12	juil-12	août-12	sept-12	oct-12	nov-12	déc-12	TOTAL
	121	33											154

LICENCIEMENTS ECONOMIQUES



33 licenciements économiques au mois de février 2012, contre 7 en février 2011.

Contrat Unique d'Insertion - situation au 29/02/2012

Départements	CIE : Total annuel (données ASP)										
	Objectifs					Préscriptions					Tx de prescription
	Global	Dont CAOM	Dont Pôle Emploi	Dont ML	Dont Cap Emploi	Global	Dont CAOM	Dont Pôle Emploi	Dont ML	Dont Cap Emploi	
09 Ariège	138	10	117	5	6	23	0	21	2	0	17%
12 Aveyron	152	15	124	6	7	16	0	12	3	1	11%
31 Haute-Garonne	804	76	630	65	33	88	0	65	20	3	11%
32 Gers	116	0	108	3	5	19	0	15	2	2	16%
46 Lot	128	10	108	4	6	31	0	27	3	1	24%
65 Haute-Pyrénées	142	6	123	6	7	24	0	19	4	1	17%
81 Tarn	274	5	231	25	13	48	0	38	10	0	18%
82 Tarn et Garonne	198	19	164	7	8	30	4	22	3	1	15%
Midi-Pyrénées	1952	141	1605	121	85	279	4	976	47	9	14%

Départements	CAE : Total annuel (données ASP)										
	Objectifs					Préscriptions					Tx de prescription
	Global	Dont CAOM	Dont Pôle Emploi	Dont ML	Dont Cap Emploi	Global	Dont CAOM	Dont Pôle Emploi	Dont ML	Dont Cap Emploi	
09 Ariège	747	285	389	52	21	151	0	139	12	0	20%
12 Aveyron	651	323	270	42	16	130	0	115	13	2	20%
31 Haute-Garonne	3 188	492	2 325	296	75	670	29	526	113	2	21%
32 Gers	608	174	383	51	20	104	22	65	15	2	17%
46 Lot	600	260	226	69	45	114	0	84	26	4	19%
65 Haute-Pyrénées	1 095	350	633	84	28	243	0	201	36	6	22%
81 Tarn	1 456	258	997	151	50	336	11	270	54	1	23%
82 Tarn et Garonne	1 126	342	659	96	29	330	62	238	28	2	29%
Midi-Pyrénées	9 471	2 484	5 862	841	284	2 078	124	0	297	19	22%

Organismes Agréés Services à la Personne Activité du mois de janvier 2012



Etat Mensuel d'Activité par Catégorie Juridique Campagne 01/2012

Filtre : UT32 Gers •

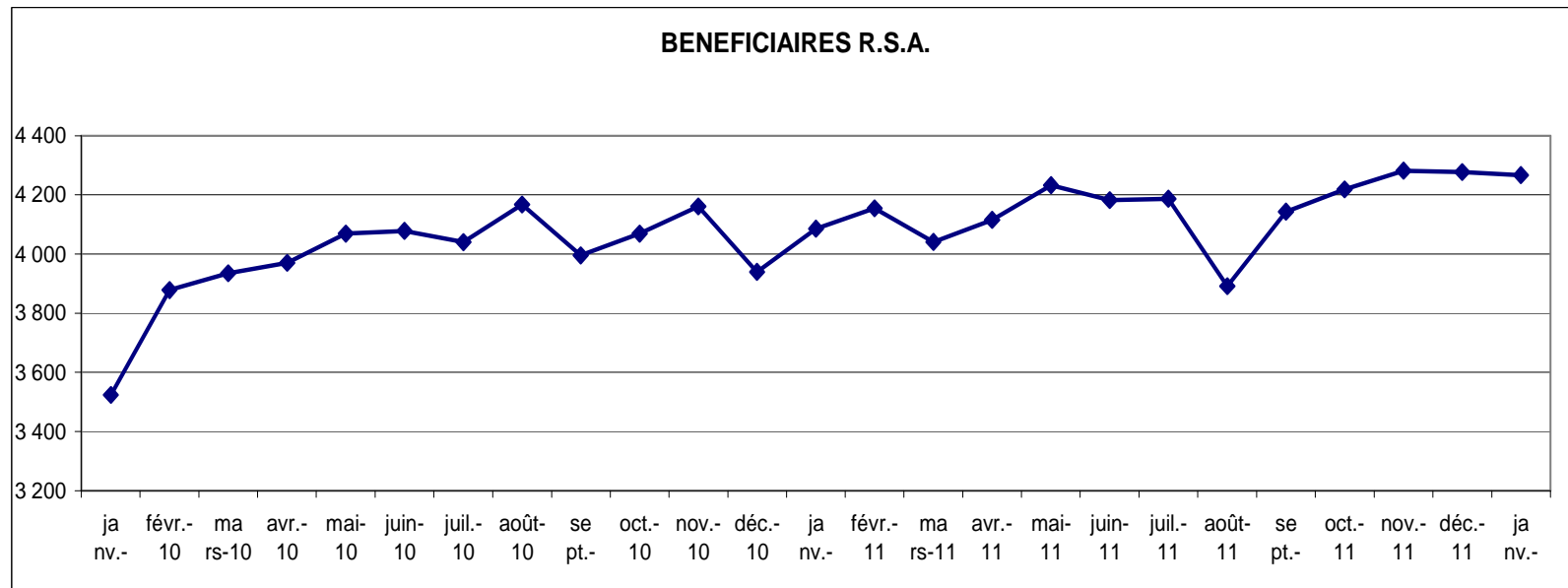
	Mandataire			Prestataire				
	Intervenants	Heures	Particuliers	Intervenants	dont salariés	Heures d'intervention	dont Heures salariées	Particuliers
Association Intermédiaire				125	125	3 384	3 384	204
Association loi 1901	28	624	20	77	77	6 970	6 970	351
Association	28	624	20	202	202	10 354	10 354	555
Auto-entrepreneur				3		203		32
Auto-entrepreneur				3		203	0	32
Entrepreneur Individuel				6	2	316	152	68
EURL				1		44		4
Entreprise				7	2	360	152	72
CCAS / CIAS				170	148	16 491	14 108	888
EPCI				7	7	763	763	47
Organisme public				177	155	17 254	14 871	935
Total	28	624	20	389	359	28 171	25 377	1 594

Cumul des EMA déclarés par	25 organismes pour	26 établissements
sur un total de	85 organismes pour	94 établissements

Revenu de Solidarité Active

sources: CAF et MSA du Gers

	janv-12	févr-12	mars-12	avr-12	mai-12	juin-12	juil-12	août-12	sept-12	oct-12	nov-12	déc-12
CAF (activité)	1074											
CAF (socle)	2090											
CAF (socle+activité)	583											
MSA (activité)	191											
MSA (socle)	119											
MSA (socle+activité)	210											
TOTAL	4267											



Contrats d'apprentissage

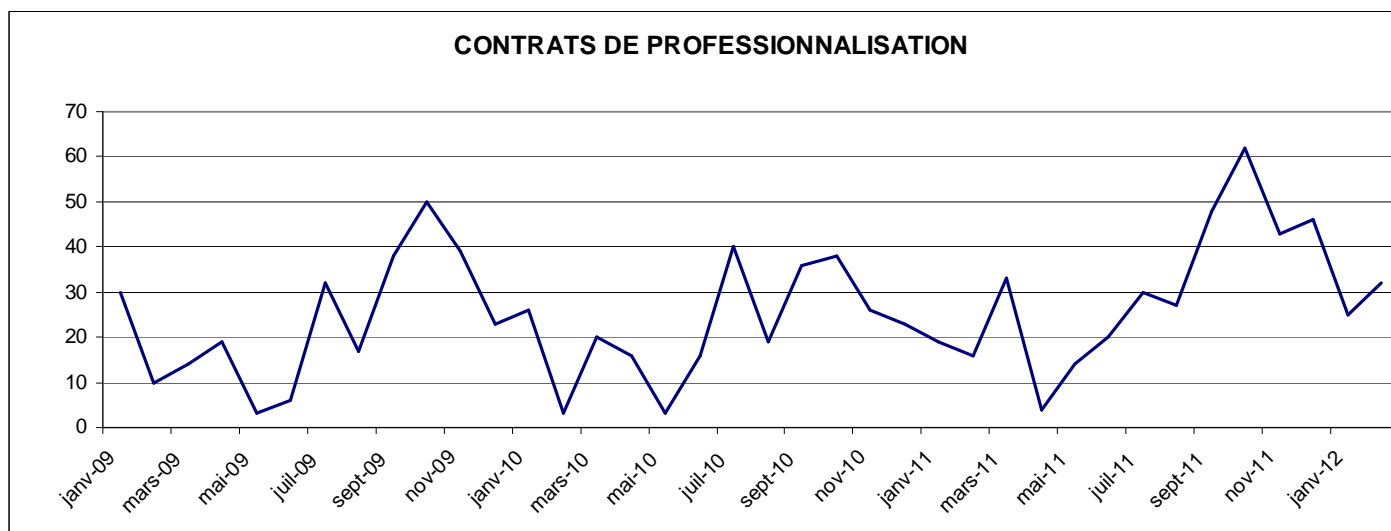
sources: chambre de commerce, chambre des métiers, chambre d'agriculture

	2010	2011	janv-12	févr-12	mars-12	avr-12	mai-12	juin-12	juil-12	août-12	sept-12	oct-12	nov-12	déc-12	TOTAL
Nb.de contrats d'apprentissage enregistrés dans le secteur privé (agriculture, commerce, industrie, artisanat)	738	651	34	10											44
Nb.de contrats d'apprentissage enregistrés dans le secteur public (mairies, hôpitaux, collectivités ...)	14	22	0	0											0

Contrats de professionnalisation

source: Extrapro

	2010	2011	janv-12	févr-12	mars-12	avr-12	mai-12	juin-12	juil-12	août-12	sept-12	oct-12	nov-12	déc-12	TOTAL
Contrats conclus	266	362	25	32											57
- dont jeunes de moins de 26 ans	161	218	10	18											28



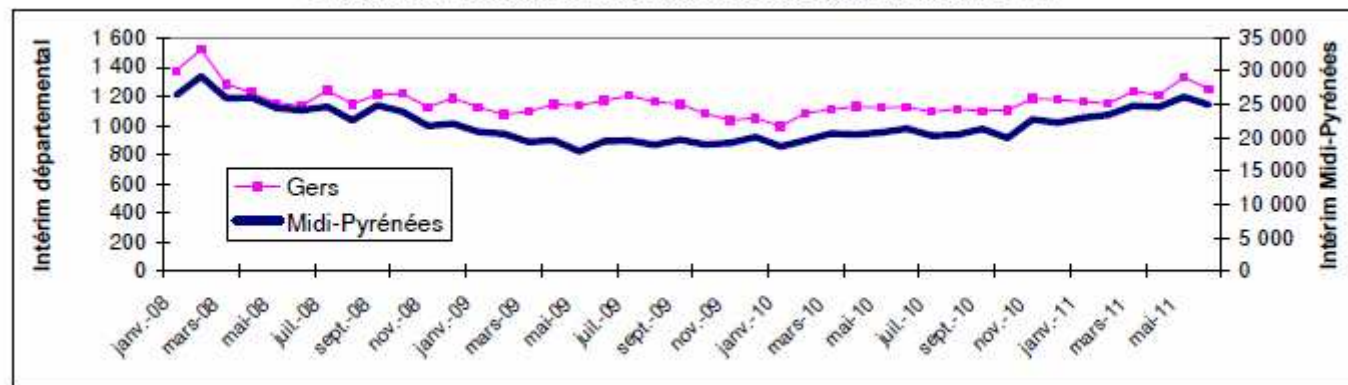
[Retour au sommaire](#)

INTERIM - SITUATION AU 3^{ème} TRIMESTRE 2011

	janv.-11	févr.-11	mars-11	avr.-11	mai-11	juin-11	juil.-11	août-11	sept.-11	oct.-11	nov.-11	déc.-11
Missions conclues	3250	3191	4409	4051	4579	3939	3748	4188	3869	4358	3662	
Missions en activité	1018	1053	1124,6	1274,20	1291,20	1399,00	1374,20	1336,00	1564,2	1527,6	1383,20	
Durée moyenne des missions	1,19	1,30	1,03	1,28	1,13	1,27	1,72	1,32	1,53	1,46	1,32	
ETP	925,74	948,64	1154,72	1141,41	1248,37	1268,11	1323,10	1195,15	1487,71	1448,51	1394,23	
ETP par A 4												
Non renseigné	1,55	2,53	3,15	2,98	3,38	2,17	3,19	2,49	11,91	15,41	10,89	
Agriculture, sylviculture et pêche	27,47	25,60	33,11	35,43	31,95	26,35	23,38	22,71	36,56	29,67	29,78	
Industrie	385,88	369,38	485,56	462,04	540,45	533,91	580,91	559,07	643,78	634,32	661,50	
Construction	215,70	245,81	278,26	261,86	326,94	312,35	281,29	213,38	349,98	358,15	319,48	
Commerce ; répar. automobile & motocycle	109,69	87,25	127,73	133,13	103,58	148,88	119,30	118,83	182,71	176,11	156,05	
Tertiaire hors commerce	185,46	218,07	226,91	245,97	242,07	244,45	315,02	278,68	262,77	234,85	216,54	
Total Tertiaire	295,15	305,32	354,64	379,10	345,65	393,33	434,32	397,51	445,48	410,96	372,58	
Ensemble	925,74	948,64	1154,72	1141,41	1248,37	1268,11	1323,10	1195,15	1487,71	1448,51	1394,23	

source: DIRECCTE Midi-Pyrénées

Evolution de l'intérim en équivalents temps plein (données CVS)



Source : Dares - CVS Direccte Midi-Pyrénées

[Retour au sommaire](#)