

MIDI-PYRENEES



DIRECCTE

Direction Régionale des Entreprises, de la Concurrence et de la Consommation, du Travail et de l'Emploi

APERCU MENSUEL SUR LE MARCHÉ DU TRAVAIL ET DE L'EMPLOI DANS LE DEPARTEMENT DU GERS

NOVEMBRE 2014



gersemploi.com



MARCHE DU TRAVAIL

Synthèse.....	3
Taux de chômage.....	4
Évolution de la Demande d'Emploi en Fin de Mois	5
Entrées et Sorties de Pôle emploi / Offres d'emploi collectées.....	6

SITUATION DE L'EMPLOI

Emploi salarié.....	7
Intérim.....	8
Ruptures conventionnelles du contrat de travail / Licenciements économiques.....	9
Apprentissage / Activité partielle.....	10
Contrat Unique d'Insertion / Emplois d'Avenir.....	11

SYNTHESE MARCHE DU TRAVAIL

Le taux de chômage du département du Gers s'établit à 7,9% au 2ème trimestre 2014 , Il reste inférieur à celui de Midi-Pyrénées (10,1%).

Le nombre de demandeurs d'emploi de catégorie A (7.897 fin nov. 2014) varie fin novembre 2014 par rapport à fin octobre 2014 entre + 0,9 % et + 3,1 % : Ariège (+ 0,9 %), Aveyron (+ 2,1 %), Haute-Garonne (+ 1,6 %), **Gers (+ 3,1 %)**, Lot (+ 2,5 %), Hautes-Pyrénées (+ 2,0 %), Tarn (+ 1,0 %), Tarn-et-Garonne (+1,8 %).

Le nombre de demandeurs d'emploi de catégories ABC (12.489 à fin nov. 2014) augmente de 0,1% sur un mois et de 7,4% sur un an, hausse plus importante que celle de la région Midi-Pyrénées qui s'établit à 6,3%.

Le nombre des demandeurs inscrits depuis plus d'un en catégories ABC diminue de 0,7% sur un mois (+13,0% sur un an).

Le nombre des inscrits depuis moins d'un an augmente de 0,6% sur un mois (+2,9% sur un an).

Répartition des demandeurs d'emploi (données brutes)

Toutes catégories confondues (A: 7.915, B: 1.882, C: 2.818, D: 883, E:1.305) le nombre de demandeurs inscrits à fin nov. 2014 s'établit à 14.803, enregistrant une hausse de 6,5% sur un an.

Entrées et Sorties de Pôle emploi

Sur les 1.133 sorties (- 1,0% sur un an) 54,0% le sont pour défaut d'actualisation et radiation, 17,7% pour reprise d'emploi et 8,6% pour motif non précisé.

Sur les 1,268 entrées (+ 9,9% sur un an) 38,2% le sont pour des motifs non précisés, 31,0% pour fin de contrat à durée déterminée, 8,7% pour licenciement et 5,7% pour rupture conventionnelle du contrat de travail.

Offres d'emploi collectées au cours du mois

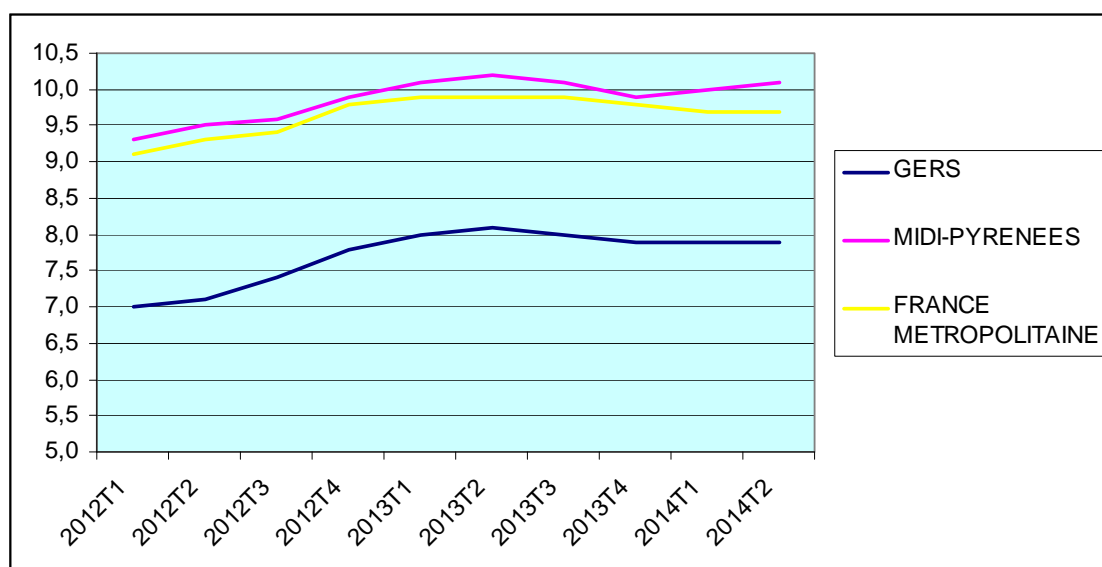
Au mois de novembre 2014, les offres collectées sont en baisse de 9,8% en données cumulées sur un an.

Les offres d'emplois temporaires déposées en nov. 2014 sont majoritaires (45,0%).

TAUX DE CHOMAGE

Taux de chômage CVS à jour au 2 ^{ème} trimestre 2014	2012				2013				2014		Evol, s/	Evol, s/
	T1	T2	T3	T4	T1	T2	T3	T4	T1	T2	1 trimestre en points	1 an en points
En moyenne trimestrielle												
ARIEGE	11,4	11,6	11,6	12,2	12,5	12,7	12,5	12,2	12,0	12,2	-0,2	-0,5
AVEYRON	6,5	6,7	6,9	7,2	7,5	7,7	7,6	7,2	7,3	7,4	0,1	-0,2
HAUTE-GARONNE	9,4	9,6	9,7	9,9	10,1	10,1	10,1	10,2	10,2	10,2	0,0	0,1
GERS	7,0	7,1	7,4	7,8	8,0	8,1	8,0	7,9	7,9	7,9	0,0	-0,1
LOT	9,1	9,2	9,2	9,5	9,6	9,6	9,6	9,4	9,3	9,3	-0,1	-0,3
HAUTES-PYRENEES	10,5	10,8	10,9	11,2	11,3	11,5	11,6	11,3	11,2	11,2	-0,1	-0,1
TARN	10,4	10,5	10,5	10,9	11,0	11,0	10,9	10,8	10,7	10,8	-0,1	-0,3
TARN-ET-GARONNE	10,4	10,3	10,4	10,8	11,2	11,3	11,2	10,9	11,0	11,0	0,1	-0,2
MIDI-PYRENEES	9,3	9,5	9,6	9,9	10,1	10,2	10,1	9,9	10,0	10,1	0,1	-0,1
FRANCE METROPOLITAINE	9,1	9,3	9,4	9,8	9,9	9,9	9,9	9,8	9,7	9,7	-0,1	-0,2

Source : Dares/Insee



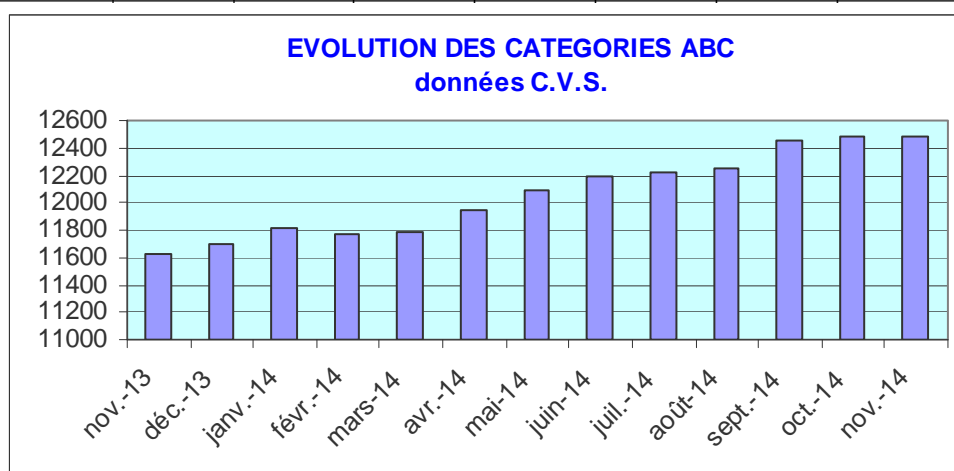
Le taux de chômage au 2^{ème} trimestre 2014 s'établit à 7,9%,

EVOLUTION DE LA DEMANDE D'EMPLOI

source: STMT, Pôle emploi, DARES

Données CVS	Ariège	Aveyron	Haute-Garonne	Gers	Lot	Hautes-Pyrénées	Tarn	Tarn-et-Garonne	Midi-Pyrénées
DEFM catégories A,B,C	13 576	15 786	125 678	12 489	12 249	19 806	31 550	22 980	254 115
<i>Evolution sur un mois</i>	0,3%	-0,4%	1,0%	0,1%	0,0%	-0,3%	-0,2%	-0,2%	0,4%
Dont catégorie A	9 436	10 082	81 148	7 897	8 012	13 528	20 972	15 120	166 196
<i>Evolution sur un mois</i>	0,9%	2,1%	1,6%	3,1%	2,5%	2,0%	1,0%	1,8%	1,7%

Données Brutes	Ariège	Aveyron	Haute-Garonne	Gers	Lot	Hautes-Pyrénées	Tarn	Tarn-et-Garonne	Midi-Pyrénées
DEFM catégories A,B,C	13 904	16 255	127 647	12 615	12 539	21 377	31 889	23 100	259 226
<i>Evolution sur un an</i>	5,9%	3,3%	7,4%	6,9%	5,0%	4,0%	4,3%	7,6%	6,3%
Dont catégorie A	9 808	10 611	82 328	7 915	8 411	15 207	21 398	15 238	170 916
<i>Evolution sur un an</i>	6,6%	3,0%	7,8%	7,7%	4,0%	4,7%	5,0%	10,2%	6,8%
Dont % Femmes	51,9	58,0	51,9	58,2	52,6	52,2	51,4	52,9	52,1
Dont % Jeunes < 25 ans	14,7	16,0	15,1	15,3	15,1	14,6	16,9	16,2	15,4
Dont % DELD	48,1	89,2	42,2	42,1	42,2	40,1	44,6	41,7	42,1



Le nombre de demandeurs d'emploi inscrits à Pôle emploi en catégories A, B, C (données C.V.S.) s'établit à 12.489 fin novembre 2014. Ce nombre augmente de 0,1% sur un mois et de 7,4% sur un an, hausse plus importante que Midi-Pyrénées (6,3%).

S'agissant des catégories ABC par département, le nombre de demandeurs d'emploi varie fin novembre 2014 par rapport à fin octobre 2014 entre - 0,4 % et + 1,0 % : Ariège (+ 0,3 %), Aveyron (- 0,4 %), Haute-Garonne (+ 1,0 %), **Gers(+ 0,1 %)**, Lot (stable), Hautes-Pyrénées (- 0,3 %), Tarn (- 0,2 %), Tarn-et-Garonne (- 0,2 %).

Le nombre de demandeurs d'emploi inscrits depuis plus d'un an en catégories A,B,C,(données C.V.S.) diminue de -0,7% sur un mois (+ 13,0 % sur un an). Le nombre d'inscrits depuis moins d'un an augmente de 0,6% (+ 2,9% sur un an).

Toutes catégories confondues (A: 7.915, B: 1.882, C: 2.818, D: 883, E:1.305) le nombre de demandeurs inscrits à fin nov. 2014 s'établit à 14.803(données brutes) enregistrant une hausse de 6,5% sur un an.

ENTREES/SORTIES DE POLE EMPLOI

Données CVS	Ariège	Aveyron	Haute-Garonne	Gers	Lot	Hautes-Pyrénées	Tarn	Tarn-et-Garonne	Midi-Pyrénées
Entrées à Pôle emploi (catégories A,B,C)	1 364	1 841	12 405	1 268	1 316	2 491	2 809	2 223	25 717
Evolution sur un an	5,6%	4,5%	5,7%	9,9%	6,2%	2,4%	9,7%	6,1%	6,0%
Sorties de Pôle emploi (catégories A,B,C)	1 204	1 616	12 632	1 133	1 059	1 665	2 731	2 120	24 160
Evolution sur un an	-4,7%	1,0%	2,1%	-1,0%	-8,2%	-8,0%	-2,3%	1,9%	-0,3%

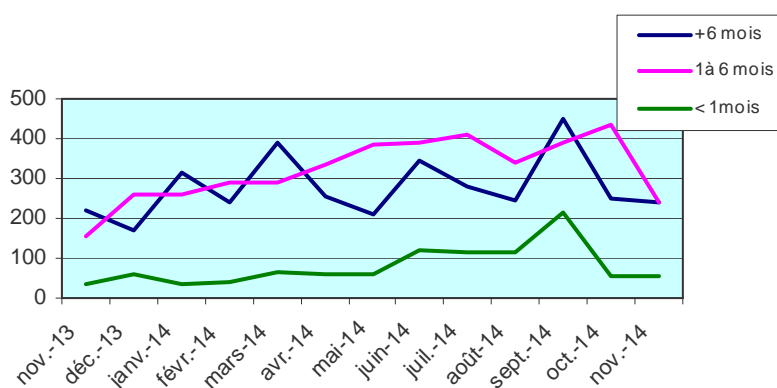
Sur les 1.133 sorties (- 1,0 % sur un an) 54,0% le sont pour défaut d'actualisation et radiation, 17,7% pour reprise d'emploi et 8,6% pour motif non précisé.

Sur les 1.268 entrées (+ 9,9% sur un an) 38,2% le sont pour des motifs non précisés, 31,0% pour fin de contrat à durée déterminée, 8,7% pour licenciement et 5,7% pour rupture conventionnelle du contrat de travail.

OFFRES D'EMPLOI COLLECTEES

Catégories d'offres	cumul à fin nov 2013	cumul à fin nov 2014	Variation
Emploi durable > 6mois	3635	3221	-11,4%
Emploi temporaire 1 à 6 mois	3920	3762	-4,0%
Emploi occasionnel < 1 mois	1222	932	-23,7%
Total	8777	7915	-9,8%

source: DARES



Au mois de novembre 2014, les offres collectées sont en baisse de 9,8% en données cumulées sur un an.

Les offres d'emplois temporaires déposées en nov. 2014 sont majoritaires (45,0%).

EMPLOI SALARIE

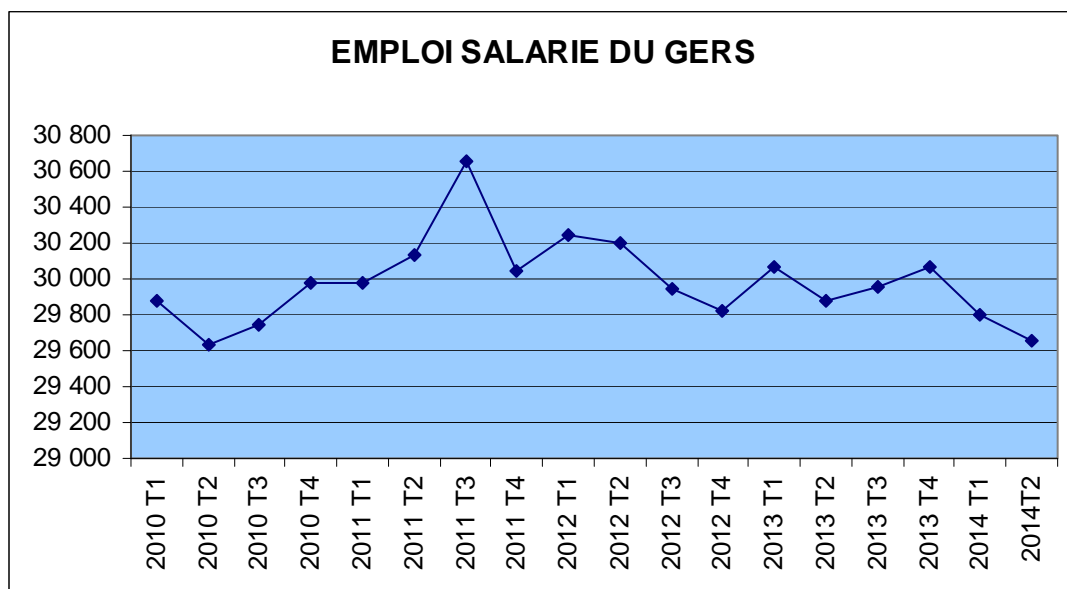
Source : Insee - Estimations d'emploi salarié dans les secteurs essentiellement marchands, hors agriculture

2011 T1	évol.	2011 T2	évol.	2011 T3	évol.	2011 T4	évol.	évol/1 an
29 982	0,0%	30 136	0,5%	30 652	1,7%	30 043	-2,0%	0,2%

2012 T1	évol.	2012 T2	évol.	2012 T3	évol.	2012 T4	évol.	évol/1 an
30 249	0,7%	30 205	-0,1%	29 945	-0,9%	29 819	-0,4%	-0,7%

2013 T1	évol.	2013 T2	évol.	2013 T3	évol.	2013 T4	évol.	évol/1 an
30 066	0,8%	29 874	-0,6%	29 950	0,26%	30 072	0,4%	0,8%

2014 T1	évol.	2014 T2	évol.
29 796	-0,9%	29 651	-0,5%

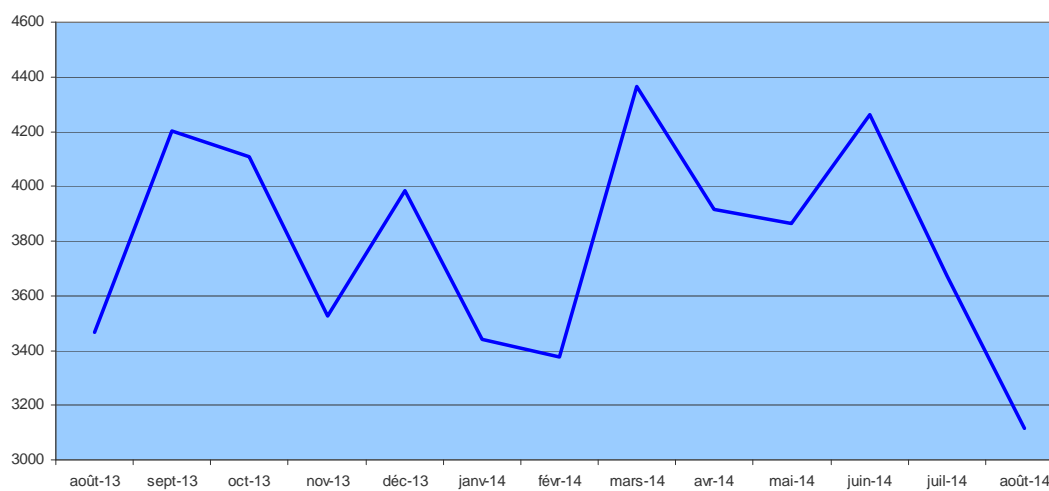


INTERIM A FIN AOUT 2014

	juillet-13	août-13	juillet-14	août-14
Missions conclues, en nombre	4 149	3 467	3 671	3 114
Missions en activité, en nombre	1 573	1 292	1 591	1 172
Durée moyenne des missions, en semaine	1,56	1,73	1,43	1,76
ETP (Equivalent Temps plein) en nombre	1 523,6	1 211,3	1 518,0	1 049,7
ETP par A 5				
Non renseigné	4	2	8	7
Agriculture, sylviculture et pêche	38	38	46	27
Industrie	647	550	573	469
Construction	327	201	343	150
Commerce, réparation d'automobiles et de motocycles	187	151	222	187
Tertiaire hors commerce	321	269	326	210
Ensemble	1 524	1 211	1518	1050

source: DIRECCTE Midi-Pyrénées

MISSIONS CONCLUES

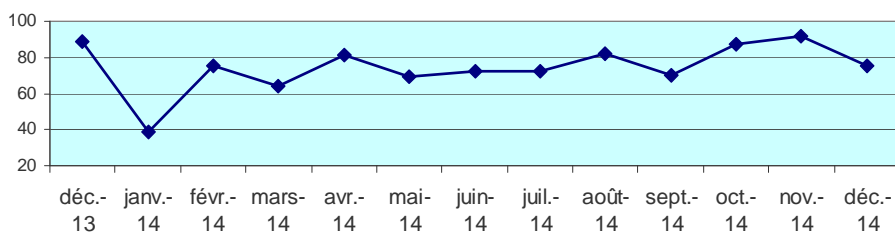


RUPTURES CONVENTIONNELLES

	Déc 13	Déc 14	cumul 2014	evol. du cumul sur 1 an
Nombre de demandes d'homologation reçues	89	75	822	6,8%
Nombre de demandes homologuées	66	86	701	8,8%

source: Un

homologation reçues

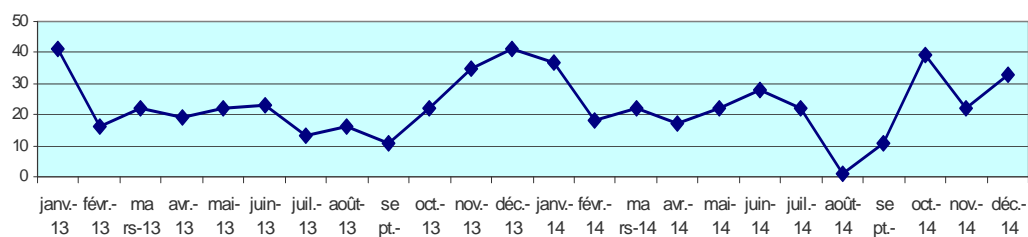


LICENCIEMENTS ECONOMIQUES

	Déc 13	Déc 14	cumul 2014	evol. du cumul sur 1 an
Nombre de licenciements enregistrés	41	33	272	-3,2%

source: Unité Territoriale du Gers - DIRECCTE Midi-Pyrénées

LICENCIEMENTS ENREGISTRES



CONTRATS D'APPRENTISSAGE

	2012	<i>évol.</i>	2 013	<i>évol.</i>	2 014	<i>évol.</i>
Nb.de contrats d'apprentissage enregistrés dans le secteur privé (agriculture, commerce, industrie, artisanat)	721	10,8%	699	-3,1%	683	-2,3%
Nb.de contrats d'apprentissage enregistrés dans le secteur public (mairies, hôpitaux, collectivités ...)	14	-36,4%	17	21,4%	19	11,8%

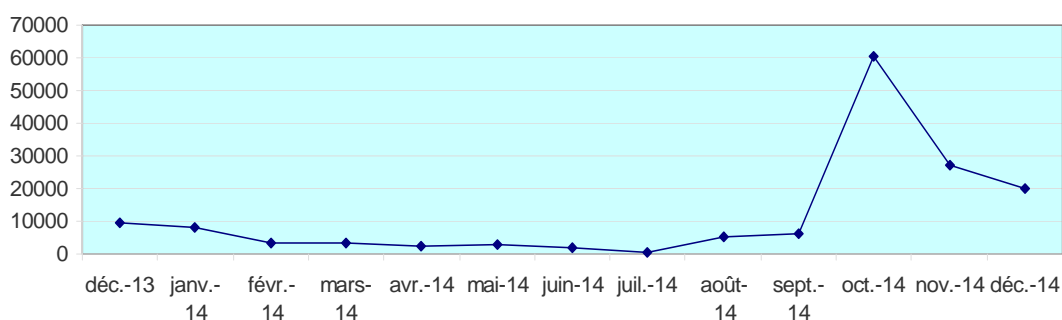
sources: chambre de commerce, chambre des métiers, chambre d'agriculture

ACTIVITE PARTIELLE

	déc.-13	déc.-14	Cumul 2014	évolution du cumul sur 1 an
Heures demandées	9 614	20 137	141 234	53,8%
Entreprises	9	7	47	-55,3%
Salariés	38	62	349	18,6%

source: Unité Territoriale du Gers - DIRECCTE Midi-Pyrénées

HEURES DEMANDEES



CONTRAT UNIQUE D'INSERTION – EMPLOIS D'AVENIR

30/12/2014

Départements	CUI					
	CAE			CIE		
	Objectifs	Prescription	Taux de réalisation	Objectifs	Prescription	Taux de réalisation
09 Ariège	894	1 004	112%	110	151	137%
12 Aveyron	877	1 068	122%	162	176	109%
31 Haute-Garonne	4 238	4 332	102%	806	838	104%
32 Gers	681	665	98%	123	135	110%
46 Lot	736	885	120%	156	149	96%
65 Hautes-Pyrénées	1 185	1 195	101%	188	227	121%
81 Tarn	1 622	1 739	107%	389	395	102%
82 Tarn et Garonne	1 325	1 500	113%	233	241	103%
Midi-Pyrénées	11 558	12 388	107%	2167	2 312	107%

30/12/2014

Départements	EAV					
	Objectifs	Prescription	<i>Dont secteur non marchand</i>	<i>Dont secteur marchand</i>	Taux de réalisation	<i>part secteur marchand</i>
09 Ariège	224	221	166	55	99%	25%
12 Aveyron	281	286	223	63	102%	22%
31 Haute-Garonne	1 162	1 011	764	247	87%	24%
32 Gers	192	208	147	61	108%	29%
46 Lot	278	331	265	66	119%	20%
65 Hautes-Pyrénées	391	503	413	90	129%	18%
81 Tarn	515	593	447	146	115%	25%
82 Tarn et Garonne	247	263	195	68	106%	26%
Midi-Pyrénées	3 290	3 416	2 620	796	104%	23%

Source: ASP