

MIDI-PYRENEES



DIRECCTE

Direction Régionale des Entreprises, de la Concurrence et de la Consommation, du Travail et de l'Emploi

APERCU MENSUEL SUR LE MARCHE DU TRAVAIL ET DE L'EMPLOI DANS LE DEPARTEMENT DU GERS

DECEMBRE 2014



MARCHE DU TRAVAIL

Synthèse.....	3
Taux de chômage.....	4
Évolution de la Demande d'Emploi en Fin de Mois	5
Entrées et Sorties de Pôle emploi / Offres d'emploi collectées.....	6

SITUATION DE L'EMPLOI

Emploi salarié.....	7
Intérim.....	8
Ruptures conventionnelles du contrat de travail / Licenciements économiques.....	9
Apprentissage / Activité partielle.....	10
Contrat Unique d'Insertion / Emplois d'Avenir.....	11

SYNTHESE MARCHÉ DU TRAVAIL

Le taux de chômage du département du Gers s'établit à 8,1% au 3^{ème} trimestre 2014 , Il reste inférieur à celui de Midi-Pyrénées (10,3%).

Le nombre de demandeurs d'emploi de catégorie A (8.012 fin déc. 2014) varie fin décembre 2014 par rapport à fin novembre 2014 entre -1,1 % et +1,4 % : Ariège (+ 0,6 %), Aveyron (- 0,4 %), Haute-Garonne (+ 0,6 %), **Gers (+ 1,4 %)**, Lot (-1,1 %), Hautes-Pyrénées (+0,4 %), Tarn (+0,1 %), Tarn-et-Garonne (+0,9%).

Le nombre de demandeurs d'emploi de catégories ABC (12.678 à fin déc. 2014) augmente de 1,5% sur un mois et de 8,4% sur un an, hausse plus importante que celle de la région Midi-Pyrénées qui s'établit à 6,8%.

Le nombre des demandeurs inscrits depuis plus d'un en catégories ABC diminue de 1,2% sur un mois (+13,6% sur un an).

Le nombre des inscrits depuis moins d'un an augmente de 1,7% sur un mois (+4,0% sur un an).

Répartition des demandeurs d'emploi (données brutes)

Toutes catégories confondues (A: 8.070, B: 1.839, C: 2.955, D: 741, E:1.285) le nombre de demandeurs inscrits à fin déc. 2014 s'établit à 14.890 (données brutes) enregistrant une hausse de 7,0 % sur un an.

Entrées et Sorties de Pôle emploi

Sur les 1.005 sorties (- 2,7% sur un an) 52,5% le sont pour défaut d'actualisation et radiation, 19,9% pour reprise d'emploi et 8,9% pour motif non précisé.

Sur les 1,233 entrées (+ 5,8% sur un an) 40,2% le sont pour des motifs non précisés, 27,2% pour fin de contrat à durée déterminée, 7,9% pour licenciement et 7,1% pour rupture conventionnelle du contrat de travail.

Offres d'emploi collectées au cours du mois

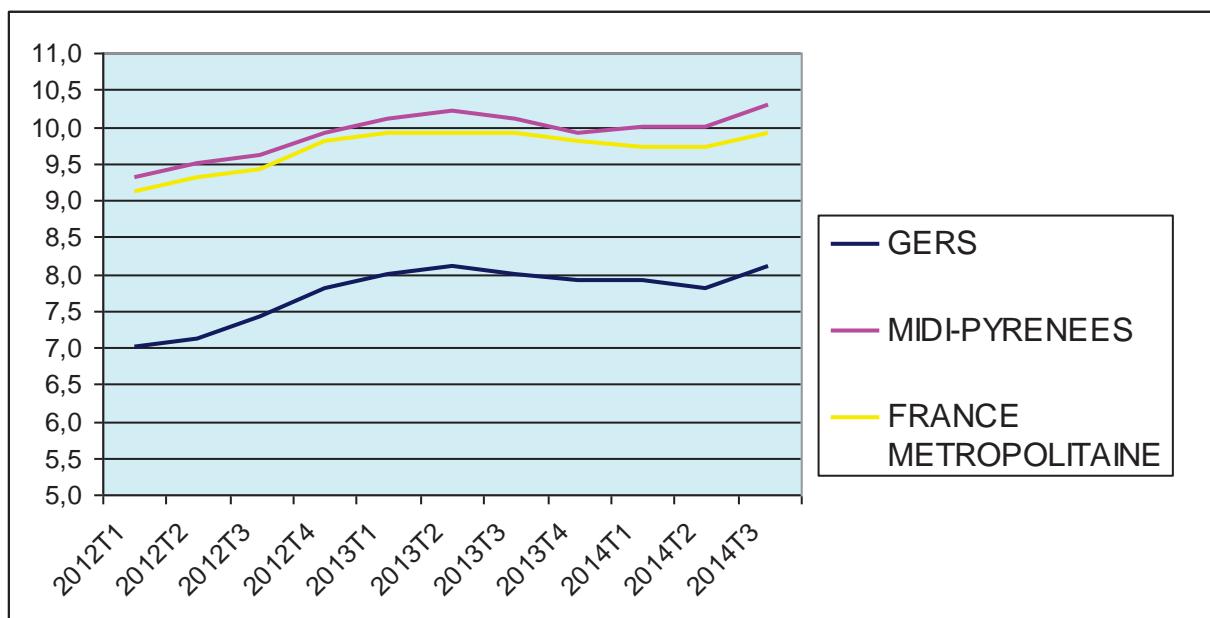
Au mois de décembre 2014, les offres collectées sont en baisse de 8,1% en données cumulées sur un an.

Les offres d'emplois temporaires déposées en déc. 2014 sont majoritaires (55,5%).

TAUX DE CHOMAGE

Taux de chômage CVS	2012				2013				2014			Evol, s/		
	à jour au 3 ^{ème} trimestre 2014	T1	T2	T3	T4	T1	T2	T3	T4	T1	T2	T3	1 trimestre en points	1 an en points
En moyenne trimestrielle														
ARIEGE	11,4	11,6	11,6	12,2	12,5	12,7	12,5	12,2	12,0	12,2	12,4	0,2	-0,1	
AVEYRON	6,5	6,7	6,9	7,2	7,5	7,7	7,6	7,2	7,3	7,4	7,4	0,0	-0,2	
HAUTE-GARONNE	9,4	9,6	9,7	9,9	10,1	10,1	10,1	10,2	10,2	10,2	10,4	0,2	0,3	
GERS	7,0	7,1	7,4	7,8	8,0	8,1	8,0	7,9	7,9	7,8	8,1	0,3	0,1	
LOT	9,1	9,2	9,2	9,5	9,6	9,6	9,6	9,4	9,3	9,3	9,5	0,2	-0,1	
HAUTES-PYRENEES	10,5	10,8	10,9	11,2	11,3	11,5	11,6	11,3	11,2	11,2	11,6	0,4	0,0	
TARN	10,4	10,5	10,5	10,9	11,0	11,0	10,9	10,8	10,7	10,8	11,1	0,3	0,2	
TARN-ET-GARONNE	10,4	10,3	10,4	10,8	11,2	11,3	11,2	10,9	11,0	11,0	11,2	0,2	0,0	
MIDI-PYRENEES	9,3	9,5	9,6	9,9	10,1	10,2	10,1	9,9	10,0	10,0	10,3	0,3	0,2	
FRANCE METROPOLITAINE	9,1	9,3	9,4	9,8	9,9	9,9	9,9	9,8	9,7	9,7	9,9	0,2	0,0	

Source : Insee



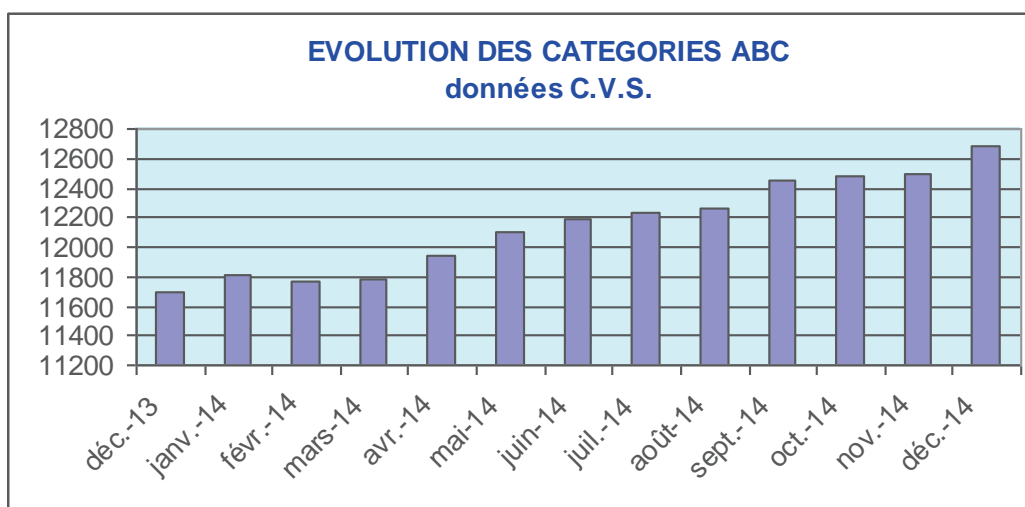
Le taux de chômage au 3^{ème} trimestre 2014 s'établit à 8,1% enregistrant une hausse de 0,3 point sur un trimestre.

EVOLUTION DE LA DEMANDE D'EMPLOI

source: STMT, Pôle emploi, DARES

Données CVS		Ariège	Aveyron	Haute-Garonne	Gers	Lot	Hautes-Pyrénées	Tarn	Tarn-et-Garonne	Midi-Pyrénées
DEFM catégories A,B,C		13 747	15 953	126 990	12 678	12 298	20 031	31 928	23 321	256 946
	<i>Evolution sur un mois</i>	1,3%	1,1%	1,0%	1,5%	0,4%	1,1%	1,2%	1,5%	1,1%
Dont catégorie A		9 496	10 037	81 642	8 012	7 924	13 577	20 968	15 259	166 935
	<i>Evolution sur un mois</i>	0,6%	-0,4%	0,6%	1,4%	-1,1%	0,4%	0,1%	0,9%	0,4%

Données Brutes		Ariège	Aveyron	Haute-Garonne	Gers	Lot	Hautes-Pyrénées	Tarn	Tarn-et-Garonne	Midi-Pyrénées
DEFM catégories A,B,C		13 914	16 385	128 194	12 864	12 674	21 182	32 185	23 605	261 003
	<i>Evolution sur un an</i>	7,5%	4,0%	7,6%	7,7%	4,6%	4,5%	4,9%	8,5%	6,7%
Dont catégorie A		9 688	10 549	81 556	8 070	8 385	14 426	21 177	15 744	169 595
	<i>Evolution sur un an</i>	7,3%	2,5%	7,3%	9,3%	2,4%	4,3%	4,8%	10,0%	6,5%
Dont 04 Femmes		51,6	52,9	51,8	58,0	52,8	52,0	51,4	52,7	52,0
Dont 04 Jeunes < 25 ans		14,1	15,7	14,8	15,1	14,9	14,4	16,6	16,0	15,1
Dont 04 DELD		43,2	38,9	42,3	42,1	42,1	40,4	44,5	41,1	42,2



Le nombre de demandeurs d'emploi inscrits à Pôle emploi en catégories A, B, C (données C.V.S.) s'établit à 12.678 fin décembre 2014. Ce nombre augmente de 1,5% sur un mois et de 8,4% sur un an, hausse plus importante que Midi-Pyrénées (6,8%).

S'agissant des catégories ABC par département, le nombre de demandeurs d'emploi varie fin décembre 2014 par rapport à fin novembre 2014 entre + 0,4 % et + 1,5 % : Ariège (+ 1,3 %), Aveyron (+ 1,1 %), Haute-Garonne (+ 1,0 %), **Gers (+ 1,5 %)**, Lot (+ 0,4 %), Hautes-Pyrénées (+ 1,1 %), Tarn (+ 1,2 %), Tarn-et-Garonne (+ 1,5 %).

Le nombre de demandeurs d'emploi inscrits depuis plus d'un an en catégories A,B,C,(données C.V.S.) augmente de 1,2% sur un mois (+ 13,6 % sur un an). Le nombre d'inscrits depuis moins d'un an augmente de 1,7% (+ 4,0% sur un an).

Toutes catégories confondues (A: 8.070, B: 1.839, C: 2.955, D: 741, E:1.285) le nombre de demandeurs inscrits à fin déc. 2014 s'établit à 14.890 (données brutes) enregistrant une hausse de 7,0 % sur un an.

ENTREES/SORTIES DE POLE EMPLOI

Entrées à Pôle emploi (catégories A,B,C)	1 260	1 568	11 810	1 233	1 166	1 897	2 934	2 346	24 214
Evolution sur un an	16,6%	5,3%	3,7%	5,8%	4,0%	11,1%	9,5%	14,0%	6,7%
Sorties de Pôle emploi (catégories A,B,C)	1 146	1 440	11 154	1 005	1 029	2 092	2 646	1 960	22 374
Evolution sur un an	-1,4%	-1,8%	0,8%	-2,7%	8,1%	4,3%	3,0%	6,0%	1,7%

source: STMT, Pôle emploi, DARES

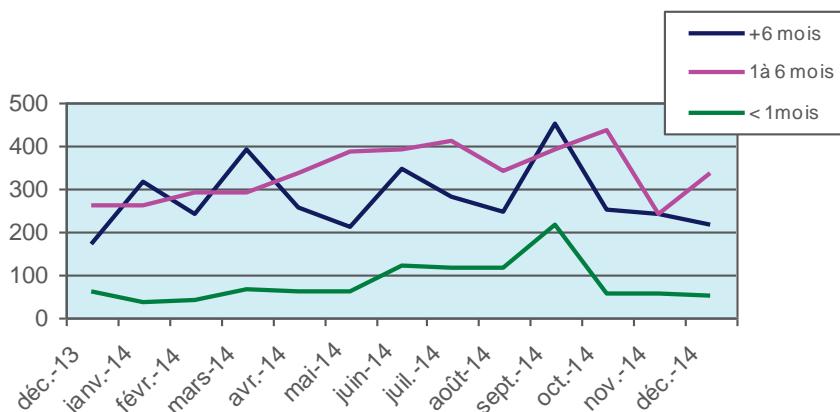
Sur les 1.005 sorties (- 2,7 % sur un an) 52,5% le sont pour défaut d'actualisation et radiation, 19,9% pour reprise d'emploi et 8,9% pour motif non précisé.

Sur les 1,233 entrées (+ 5,8% sur un an) 40,2% le sont pour des motifs non précisés, 27,2% pour fin de contrat à durée déterminée, 7,9% pour licenciement et 7,1% pour rupture conventionnelle du contrat de travail.

OFFRES D'EMPLOI COLLECTEES

Catégories d'offres	cumul à fin déc 2013	cumul à fin déc 2014	Variation
Emploi durable > 6mois	3806	3437	-9,7%
Emploi temporaire 1 à 6 mois	4180	4095	-2,0%
Emploi occasionnel < 1 mois	1280	983	-23,2%
Total	9266	8515	-8,1%

source: DARES



Au mois de décembre 2014, les offres collectées sont en baisse de 8,1% en données cumulées sur un an.

Les offres d'emplois temporaires déposées en déc. 2014 sont majoritaires (55,5%).

EMPLOI SALARIE

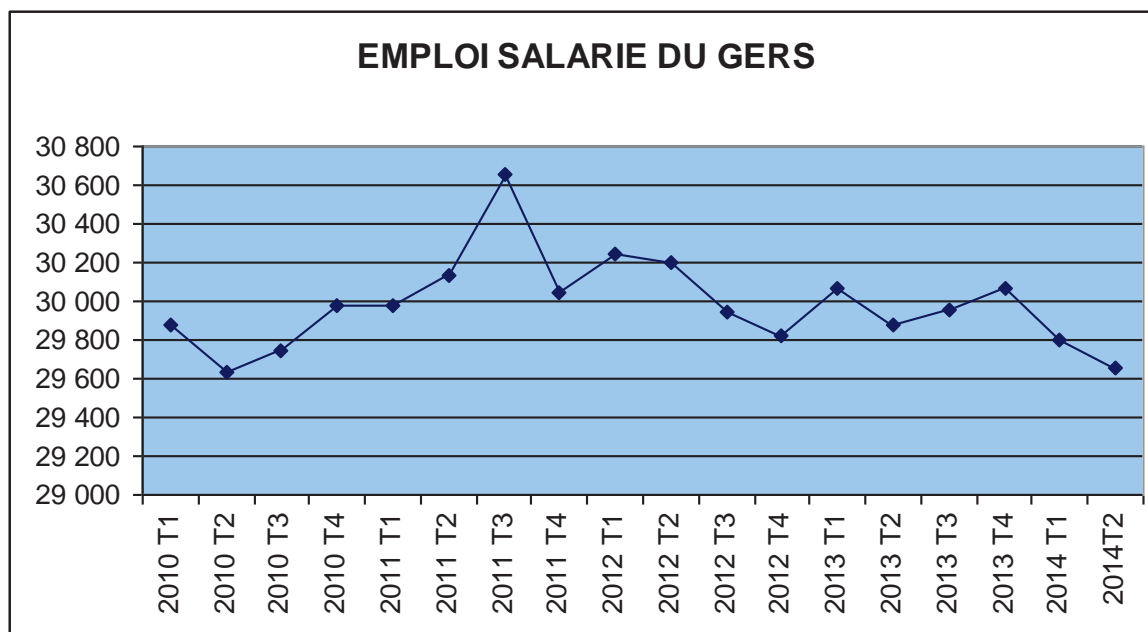
Source : Insee - Estimations d'emploi salarié dans les secteurs essentiellement marchands, hors agriculture

2011 T1	évol.	2011 T2	évol.	2011 T3	évol.	2011 T4	évol.	évol/1 an
29 982	0,0%	30 136	0,5%	30 652	1,7%	30 043	-2,0%	0,2%

2012 T1	évol.	2012 T2	évol.	2012 T3	évol.	2012 T4	évol.	évol/1 an
30 249	0,7%	30 205	-0,1%	29 945	-0,9%	29 819	-0,4%	-0,7%

2013 T1	évol.	2013 T2	évol.	2013 T3	évol.	2013 T4	évol.	évol/1 an
30 066	0,8%	29 874	-0,6%	29 950	0,26%	30 072	0,4%	0,8%

2014 T1	évol.	2014 T2	évol.
29 796	-0,9%	29 651	-0,5%

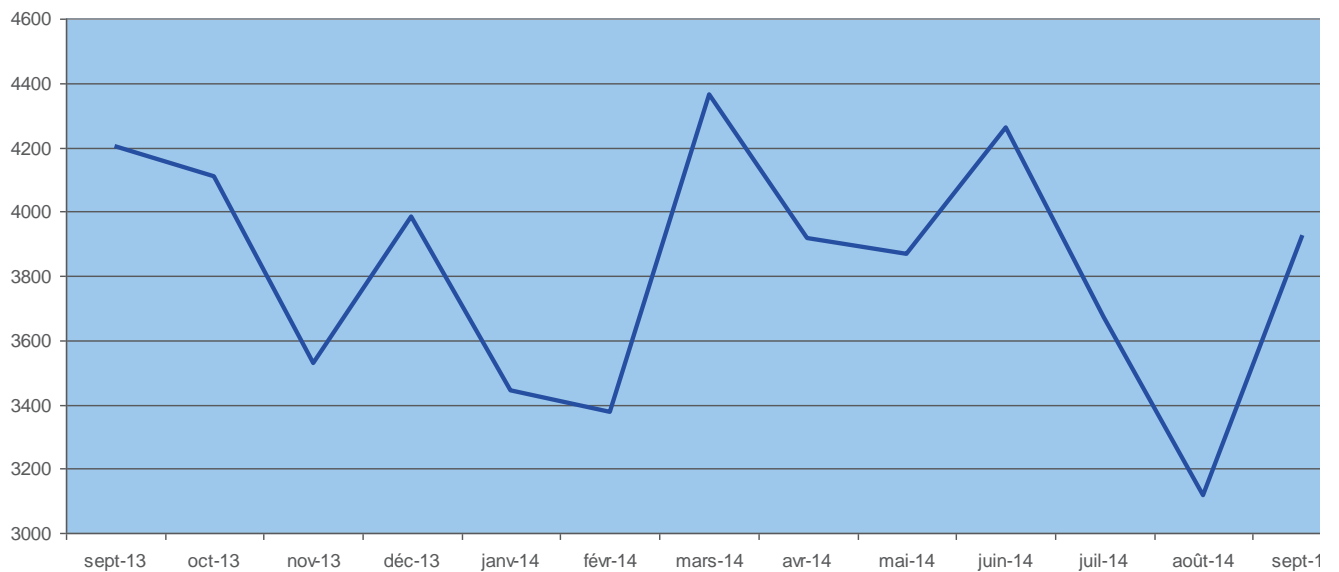


INTERIM A FIN SEPT. 2014

	sept.-13	sept.-14	évolution
Missions conclues, en nombre	4 203	3 923	-6,7%
Missions en activité, en nombre	1 470	1 282	-12,8%
Durée moyenne des missions, en semaine	1,42	1,42	-0,3%
ETP (Equivalent Temps plein) en nombre	1 329,6	1 229,5	-7,5%
ETP par A 5			
Non renseigné	3	4	32,3%
Agriculture, sylviculture et pêche	34	32	-6,0%
Industrie	599	548	-8,5%
Construction	284	245	-13,8%
Commerce, réparation d'automobiles et de motocycles	177	207	16,8%
Tertiaire hors commerce	232	193	-17,0%
Ensemble	1 330	1230	-7,5%

source: DIRECCTE Midi-Pyrénées

MISSIONS CONCLUES

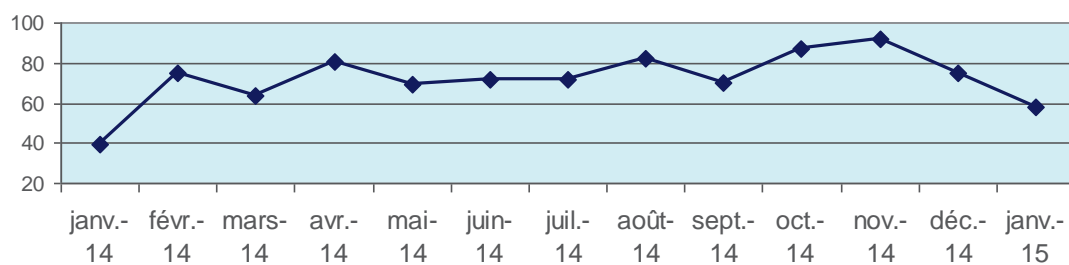


RUPTURES CONVENTIONNELLES

	Janv.14	Janv. 15	cumul 2015	evol. du cumul sur 1 an
Nombre de demandes d'homologation reçues	39	58	58	+ 48,7%
Nombre de demandes homologuées	61	62	62	+ 1,6%

source: Unité Territoriale du Gers - DIRECCTE Midi-Pyrénées

homologation reçues

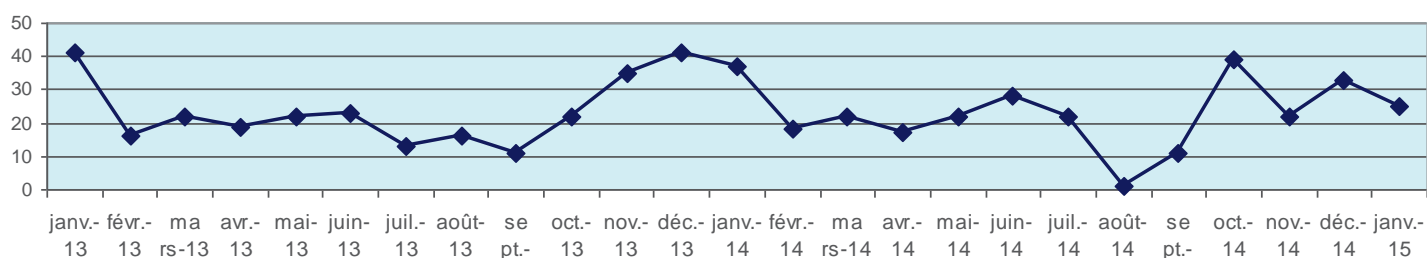


LICENCIEMENTS ECONOMIQUES

	Janv. 14	Janv. 15	cumul 2015	evol. du cumul sur 1 an
Nombre de licenciements enregistrés	37	25	25	-48,0%

source: Unité Territoriale du Gers - DIRECCTE Midi-Pyrénées

LICENCIEMENTS ENREGISTRES



CONTRATS D'APPRENTISSAGE

	2 013	évol.	2 014	évol.	2015
Nb.de contrats d'apprentissage enregistrés dans le secteur privé (agriculture, commerce, industrie, artisanat)	699	-3,1%	683	-2,3%	14
Nb.de contrats d'apprentissage enregistrés dans le secteur public (mairies, hôpitaux, collectivités ...)	17	21,4%	19	11,8%	0

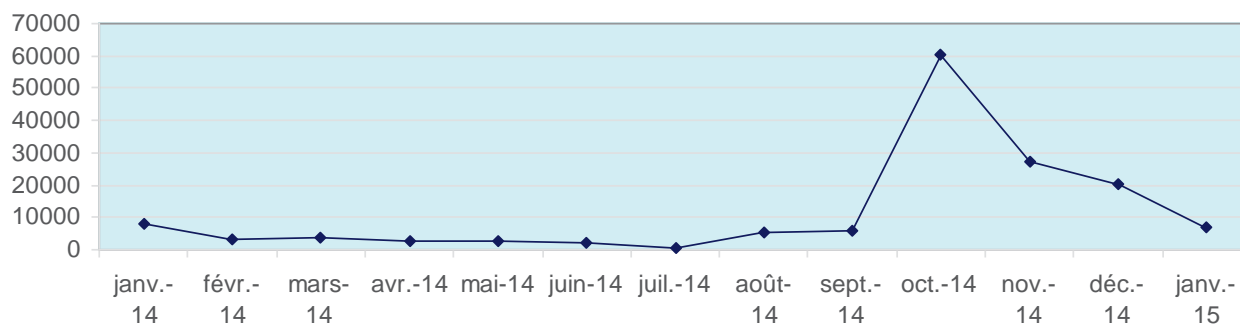
sources: chambre de commerce, chambre des métiers, chambre d'agriculture

ACTIVITE PARTIELLE

	janv.-14	janv.-15	Cumul 2015	évolution du cumul sur 1 an
Heures demandées	8 033	7 038	7 038	-12,4%
Entreprises	8	7	7	-12,5%
Salariés	19	14	14	-26,3%

source: Unité Territoriale du Gers - DIRECCTE Midi-Pyrénées

HEURES DEMANDEES



CONTRAT UNIQUE D'INSERTION – EMPLOIS D'AVENIR

03/02/2015

Départements	CUI					
	CAE			CIE		
	Objectifs	Prescription	Taux de réalisation	Objectifs	Prescription	Taux de réalisation
09 Ariège	413	51	12%	108	16	15%
12 Aveyron	424	63	15%	132	19	14%
31 Haute-Garonne	2 170	282	13%	788	119	15%
32 Gers	308	29	9%	102	12	12%
46 Lot	358	58	16%	112	29	26%
65 Hautes-Pyrénées	534	101	19%	164	29	18%
81 Tarn	785	108	14%	294	55	19%
82 Tarn et Garonne	615	74	12%	181	23	13%
Midi-Pyrénées	5 607	766	14%	1881	302	16%

03/02/2015

Départements	EAV					
	Objectifs	Prescription	<i>Dont secteur non marchand</i>	<i>Dont secteur marchand</i>	Taux de réalisation	<i>part secteur marchand</i>
09 Ariège	87	21	7	14	24%	67%
12 Aveyron	111	6	3	3	5%	50%
31 Haute-Garonne	615	61	42	19	10%	31%
32 Gers	79	34	19	15	43%	44%
46 Lot	103	46	30	16	45%	35%
65 Hautes-Pyrénées	155	20	15	5	13%	25%
81 Tarn	221	37	19	18	17%	49%
82 Tarn et Garonne	125	39	34	5	31%	13%
Midi-Pyrénées	1 496	264	169	95	18%	36%

Source: ASP