

MIDI-PYRENEES



DIRECCTE

Direction Régionale des Entreprises, de la Concurrence et de la Consommation, du Travail et de l'Emploi

## APERCU MENSUEL SUR LE MARCHE DU TRAVAIL ET DE L'EMPLOI DANS LE DEPARTEMENT DU GERS

AVRIL 2015



gersemploi.com

## MARCHE DU TRAVAIL

Synthèse.....	3
Taux de chômage.....	4
Évolution de la Demande d'Emploi en Fin de Mois .....	5
Entrées et Sorties de Pôle emploi / Offres d'emploi collectées.....	6

## SITUATION DE L'EMPLOI

Emploi salarié.....	7
Intérim.....	8
Ruptures conventionnelles du contrat de travail / Licenciements économiques.....	9
Apprentissage / Activité partielle.....	10
Contrat Unique d'Insertion / Emplois d'Avenir.....	11

## SYNTHESE MARCHÉ DU TRAVAIL

**Le taux de chômage** du département du Gers s'établit à 8,2 au 4ème trimestre 2014 , Il reste inférieur à celui de Midi-Pyrénées (10,4%).

**Le nombre de demandeurs d'emploi de catégorie A** (8.014 fin avril 2015) varie fin avril 2015 par rapport à fin mars 2015 entre -0,8 % et +1,4 % : Ariège (+0,2 %), Aveyron (+0,3 %), Haute-Garonne (+0,3 %), **Gers (+0,3 %)**, Lot (-0,3 %), Hautes-Pyrénées (+1,4 %), Tarn (+0,3 %), Tarn-et-Garonne (-0,8 %).

**Le nombre de demandeurs d'emploi de catégories ABC** (13.042 à fin avril 2015) augmente de 0,3% sur un mois et de 9,2% sur un an, hausse moins importante que celle de la région Midi-Pyrénées qui s'établit à 10,0%.

**Le nombre des demandeurs inscrits depuis plus d'un** en catégories ABC augmente de 1,0% sur un mois (+12,3% sur un an).

**Le nombre des inscrits depuis moins d'un** an augmente de 1,5% sur un mois (+6,8% sur un an).

### **Répartition des demandeurs d'emploi (données brutes)**

Toutes catégories confondues (A: 7.880, B: 1.915, C: 3.108, D: 843, E:1.370) le nombre de demandeurs inscrits à fin avril 2015 s'établit à 15.116 (données brutes) enregistrant une hausse de 8,3 % sur un an.

### **Entrées et Sorties de Pôle emploi**

Sur les 1.166 entrées (+ 5,9% sur un an) 42,5% le sont pour des motifs non précisés, 27,5% pour fin de contrat à durée déterminée, 8,4% pour licenciement et 6,1% pour rupture conventionnelle du contrat de travail.

Sur les 1.218 sorties (+ 1,3% sur un an) 50,2% le sont pour défaut d'actualisation et radiation, 20,0% pour reprise d'emploi et 8,2% pour motif non précisé.

### **Offres d'emploi collectées au cours du mois**

Au mois d'avril 2015, les offres collectées sont en baisse de 1,1% en données cumulées sur un an.

Les offres d'emplois temporaires déposées en avril 2015 sont majoritaires (54,1%).

## TAUX DE CHOMAGE

Taux de chômage CVS à jour au 4 <sup>ème</sup> trimestre 2014 En moyenne trimestrielle	2013				2014				Evol, s/	Evol, s/
	T1	T2	T3	T4	T1	T2	T3	T4	1 trimestre en points	1 an en points
ARIEGE	12,5	12,7	12,5	12,2	12,0	12,2	12,4	12,3	-0,1	0,1
AVEYRON	7,5	7,7	7,6	7,2	7,3	7,4	7,4	7,3	-0,1	0,1
HAUTE-GARONNE	10,1	10,1	10,1	10,2	10,2	10,2	10,4	10,6	0,2	0,4
<b>GERS</b>	<b>8,0</b>	<b>8,1</b>	<b>8,0</b>	<b>7,9</b>	<b>7,9</b>	<b>7,9</b>	<b>8,1</b>	<b>8,2</b>	<b>0,1</b>	<b>0,3</b>
LOT	9,6	9,6	9,6	9,4	9,3	9,3	9,5	9,4	-0,1	0,0
HAUTES-PYRENEES	11,3	11,5	11,6	11,3	11,2	11,2	11,6	11,5	-0,1	0,2
TARN	11,0	11,0	10,9	10,8	10,7	10,8	11,1	11,1	0,0	0,3
TARN-ET-GARONNE	11,2	11,3	11,2	10,9	11,0	11,0	11,2	11,5	0,3	0,6
MIDI-PYRENEES	10,1	10,2	10,1	9,9	10,0	10,0	10,3	10,4	0,1	0,5
<b>FRANCE METROPOLITAINE</b>	<b>9,9</b>	<b>9,9</b>	<b>9,9</b>	<b>9,8</b>	<b>9,7</b>	<b>9,7</b>	<b>9,9</b>	<b>10,0</b>	<b>0,1</b>	<b>0,2</b>

Source : Insee

Le taux de chômage au 4<sup>ème</sup> trimestre 2014 s'établit à 8,2% enregistrant une hausse de 0,1 point sur un trimestre.

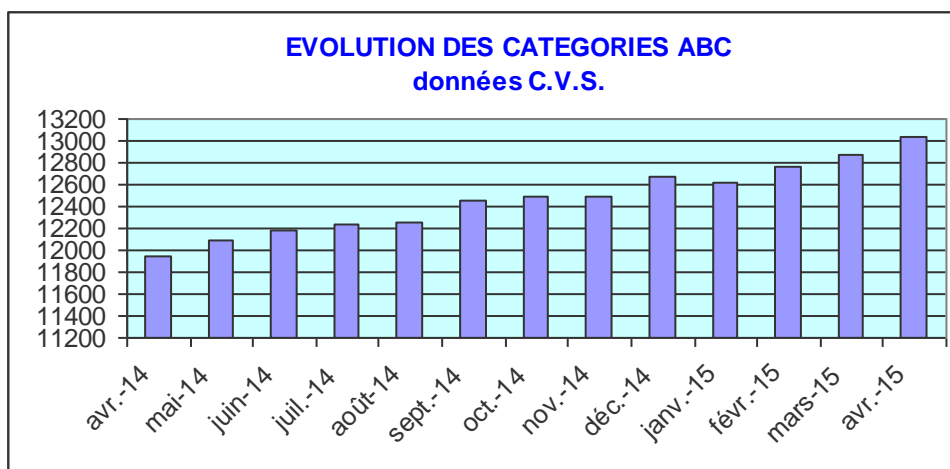
## EVOLUTION DE LA DEMANDE D'EMPLOI

source: STMT, Pôle emploi, DARES

Données CVS	Ariège	Aveyron	Haute-Garonne	Gers	Lot	Hautes-Pyrénées	Tarn	Tarn-et-Garonne	Midi-Pyrénées
<b>DEFM catégories A,B,C</b>	<b>14 008</b>	<b>16 694</b>	<b>129 443</b>	<b>13 042</b>	<b>12 509</b>	<b>20 725</b>	<b>32 478</b>	<b>23 936</b>	<b>262 834</b>
<i>Evolution sur un mois</i>	1,0%	1,4%	1,1%	1,3%	0,8%	2,4%	0,8%	0,4%	1,1%
<b>Dont catégorie A</b>	<b>9 551</b>	<b>10 416</b>	<b>81 958</b>	<b>8 014</b>	<b>7 992</b>	<b>13 937</b>	<b>21 290</b>	<b>15 421</b>	<b>168 579</b>
<i>Evolution sur un mois</i>	0,2%	0,3%	0,3%	0,3%	-0,3%	1,4%	0,3%	-0,8%	0,3%

Données Brutes	Ariège	Aveyron	Haute-Garonne	Gers	Lot	Hautes-Pyrénées	Tarn	Tarn-et-Garonne	Midi-Pyrénées
<b>DEFM catégories A,B,C</b>	<b>13 945</b>	<b>16 345</b>	<b>128 381</b>	<b>12 903</b>	<b>12 318</b>	<b>20 113</b>	<b>32 167</b>	<b>23 915</b>	<b>260 087</b>
<i>Evolution sur un an</i>	6,5%	7,1%	7,4%	9,2%	5,0%	6,3%	5,1%	8,6%	7,0%
<b>Dont catégorie A</b>	<b>9 430</b>	<b>9 873</b>	<b>79 661</b>	<b>7 880</b>	<b>7 665</b>	<b>13 299</b>	<b>20 758</b>	<b>15 477</b>	<b>164 043</b>
<i>Evolution sur un an</i>	5,1%	3,9%	5,4%	7,6%	3,2%	5,2%	4,0%	9,1%	5,4%
Dont 00 Femmes	51,4	53,3	51,7	52,1	52,6	51,4	51,5	52,5	51,9
Dont 00 jeunes < 25 ans	13,5	14,7	13,9	14,4	13,5	14,1	15,7	14,7	14,2
Dont 00 DELD	44,2	39,9	43,3	42,6	43,9	43,0	45,2	41,3	43,2



**Le nombre de demandeurs d'emploi inscrits à Pôle emploi en catégories A, B, C (données C.V.S.) s'établit à 13.042 fin avril 2015. Ce nombre augmente de 1,3% sur un mois et de 9,2% sur un an, Pour la région Midi-Pyrénées la hausse est de 10,0% sur un an.**

**S'agissant des catégories ABC par département, le nombre de demandeurs d'emploi varie fin avril 2015 par rapport à fin mars 2015 entre -0,8 % et +1,4 % Ariège (+0,2 %), Aveyron (+0,3 %), Haute-Garonne (+0,3 %), **Gers(+0,3 %)**, Lot (-0,3 %), Hautes-Pyrénées (+1,4 %), Tarn (+0,3 %), Tarn-et-Garonne (-0,8 %).**

**Le nombre de demandeurs d'emploi inscrits depuis plus d'un an en catégories A,B,C,(données C.V.S.) augmente de 1,0% sur un mois (+ 12,3 % sur un an). Le nombre d'inscrits depuis moins d'un an augmente de 1,5% (+ 6,8% sur un an).**

**Toutes catégories confondues (A: 7.880, B: 1.915, C: 3.108, D: 843, E:1.370) le nombre de demandeurs inscrits à fin avril 2015 s'établit à 15.116 (données brutes) enregistrant une hausse de 8,3 % sur un an.**

## ENTREES/SORTIES DE POLE EMPLOI

Données Brutes	Ariège	Aveyron	Haute-Garonne	Gers	Lot	Hautes-Pyrénées	Tarn	Tarn-et-Garonne	Midi-Pyrénées
Entrées à Pôle emploi (catégories A,B,C)	1 158	1 444	11 844	1 166	1 000	2 059	2 590	2 053	22 814
<i>Evolution sur un an</i>	-11,9%	-2,4%	-1,9%	5,9%	-0,2%	-0,8%	-2,1%	4,0%	-1,5%
Sorties de Pôle emploi (catégories A,B,C)	1 140	1 629	11 245	1 218	1 280	2 830	2 615	2 181	24 141
<i>Evolution sur un an</i>	-1,0%	-7,0%	-3,8%	2,3%	-2,8%	-10,6%	-6,4%	10,9%	-3,6%

source: STMT, Pôle emploi, DARES

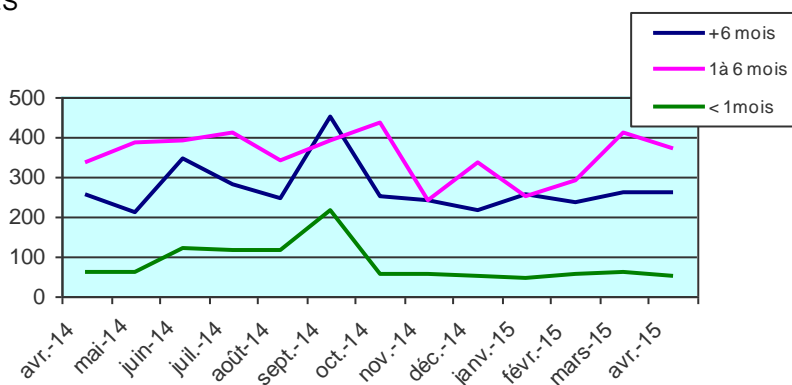
**Sur les 1,166 entrées (+ 5,9% sur un an) 42,5% le sont pour des motifs non précisés, 27,5% pour fin de contrat à durée déterminée, 8,4% pour licenciement et 6,1% pour rupture conventionnelle du contrat de travail.**

**Sur les 1.218 sorties (+ 1,3 % sur un an) 50,2% le sont pour défaut d'actualisation et radiation, 20,0% pour reprise d'emploi et 8,2% pour motif non précisé.**

## OFFRES D'EMPLOI COLLECTEES

Catégories d'offres	cumul à fin avril 2014	cumul à fin avril 2015	Variation
Emploi durable > 6mois	1200	1013	-15,6%
Emploi temporaire 1 à 6 mois	1172	1317	12,4%
Emploi occasionnel < 1 mois	194	208	7,2%
<b>Total</b>	<b>2566</b>	<b>2538</b>	<b>-1,1%</b>

source: DARES



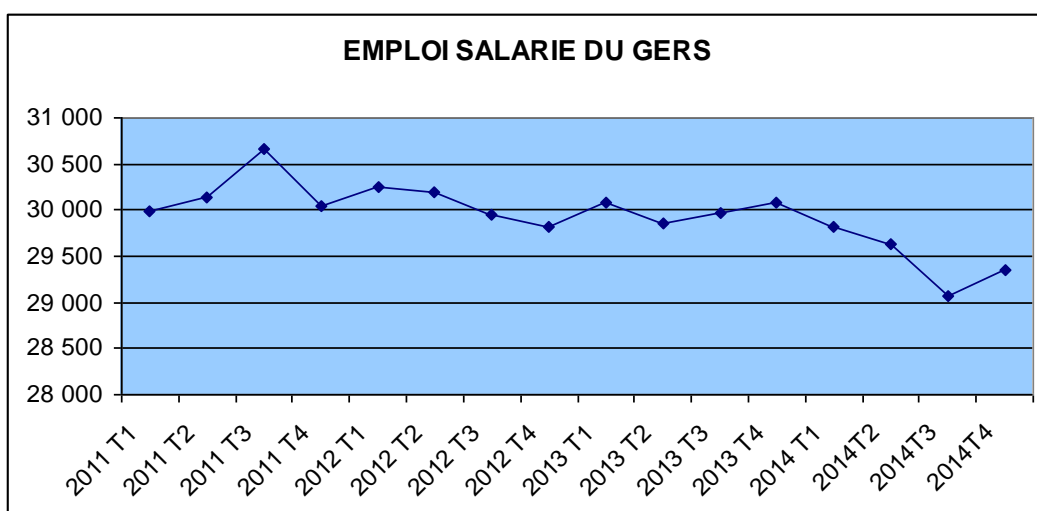
**Au mois d'avril 2015, les offres collectées sont en baisse de 1,1% en données cumulées sur un an.**

**Les offres d'emplois temporaires déposées en avril 2015 sont majoritaires (54,1%).**

## EMPLOI SALARIE

2014 T1	évol.	2014 T2	évol.	2014T3	évol.	2014T4	évol.
29 815	-0,9%	29 627	-0,6%	29 061	-1,91%	29 343	1,0%

**Source : Insee - Estimations d'emploi salarié dans les secteurs essentiellement marchands, hors agriculture**

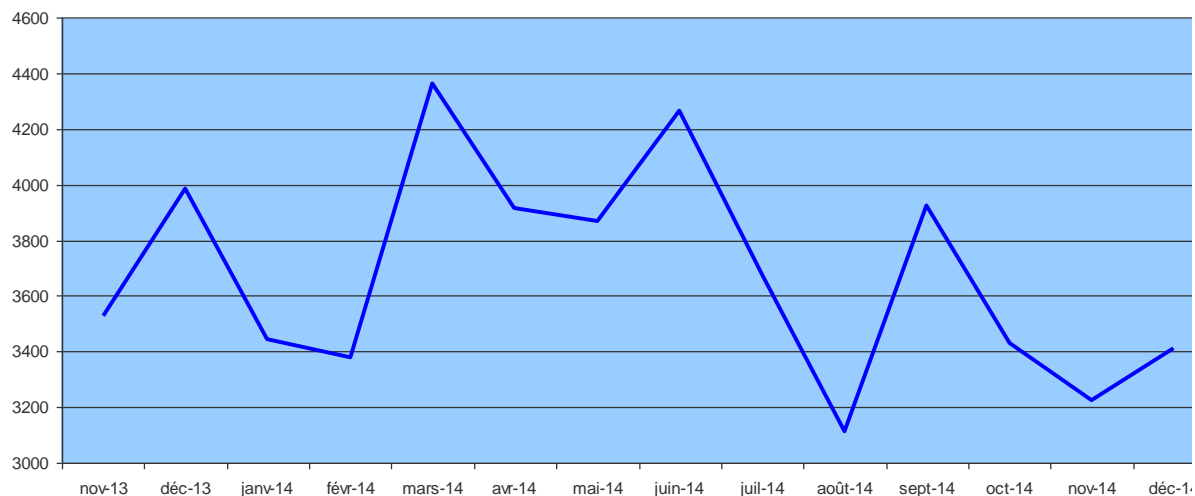


## INTERIM A FIN DECEMBRE 2014

	nov.-14	déc.-14	évolution
<b>Missions conclues, en nombre</b>	<b>3 223</b>	<b>3 410</b>	<b>5,8%</b>
<b>Missions en activité, en nombre</b>	<b>1 190</b>	<b>1 251</b>	<b>5,1%</b>
<b>Durée moyenne des missions, en semaine</b>	<b>1,47</b>	<b>1,6579169</b>	<b>12,8%</b>
<b>ETP (Equivalent Temps plein) en nombre</b>	<b>1 079,8</b>	<b>1 034,4</b>	<b>-4,2%</b>
<b>ETP par A 5</b>			
Non renseigné	1	0,445	-55,5%
Agriculture, sylviculture et pêche	31	28,089	-9,4%
Industrie	453	470,02	3,8%
Construction	256	207,549	-18,9%
Commerce, réparation d'automobiles et de motocycles	164	151,57	-7,6%
Tertiaire hors commerce	175	176,761	1,0%
<b>Ensemble</b>	<b>1 080</b>	<b>1034</b>	<b>-4,2%</b>

source: DIRECCTE Midi-Pyrénées

### MISSIONS CONCLUES



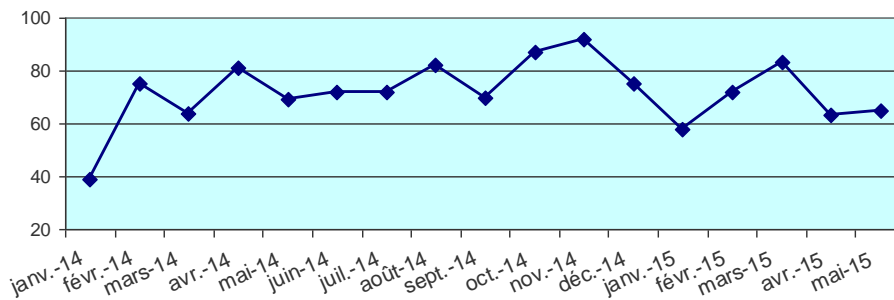


## RUPTURES CONVENTIONNELLES

	mai14	mai 15	cumul 2015	evol. du cumul sur 1 an
<b>Nombre de demandes d'homologation reçues</b>	<b>69</b>	<b>65</b>	<b>341</b>	<b>+ 4,0%</b>
<b>Nombre de demandes homologuées</b>	<b>60</b>	<b>55</b>	<b>314</b>	<b>+ 5,4%</b>

source: Unité Territoriale du Gers - DIRECCTE Midi-Pyrénées

homologation reçues

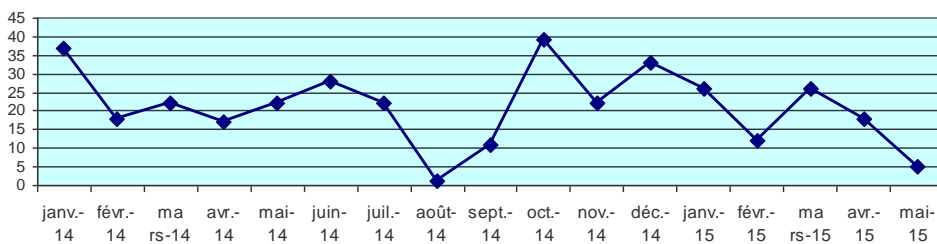


## LICENCIEMENTS ECONOMIQUES

	mai 14	mai 15	cumul 2015	evol. du cumul sur 1 an
<b>Nombre de licenciements enregistrés</b>	<b>22</b>	<b>5</b>	<b>87</b>	<b>-33,3%</b>

source: Unité Territoriale du Gers - DIRECCTE Midi-Pyrénées

LICENCIEMENTS ENREGISTRES



## CONTRATS D'APPRENTISSAGE

	2 013	évol.	2 014	évol.	2015	évol. du cumul sur un an
<b>Nb.de contrats d'apprentissage enregistrés dans le secteur privé (agriculture, commerce, industrie, artisanat)</b>	699	-3,1%	683	-2,3%	35	-23,9%
<b>Nb.de contrats d'apprentissage enregistrés dans le secteur public (mairies, hôpitaux, collectivités ...)</b>	17	21,4%	19	11,8%	0	-100,0%

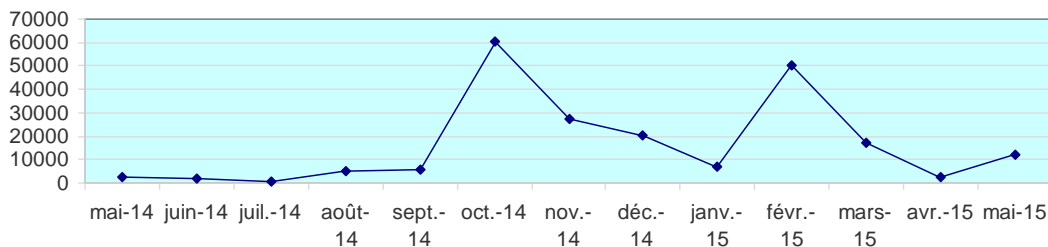
sources: chambre de commerce, chambre des métiers, chambre d'agriculture

## ACTIVITE PARTIELLE

	mai-14	mai-15	Cumul 2015	évolution du cumul sur 1 an
<b>Heures demandées</b>	2 718	11 956	89 110	343,8%
<b>Entreprises</b>	2	4	28	47,4%
<b>Salariés</b>	6	26	244	306,7%

source: Unité Territoriale du Gers - DIRECCTE Midi-Pyrénées

### HEURES DEMANDEES



## CONTRAT UNIQUE D'INSERTION – EMPLOIS D'AVENIR

02/06/2015

Départements	CUI					
	CAE			CIE		
	Objectifs	Prescription	Taux de réalisation	Objectifs	Prescription	Taux de réalisation
<b>09 Ariège</b>	412	255	62%	108	108	100%
<b>12 Aveyron</b>	424	301	71%	131	146	111%
<b>31 Haute-Garonne</b>	2 170	1 471	68%	788	622	79%
<b>32 Gers</b>	308	170	55%	103	107	104%
<b>46 Lot</b>	358	298	83%	113	124	110%
<b>65 Hautes-Pyrénées</b>	534	363	68%	164	150	91%
<b>81 Tarn</b>	785	592	75%	294	299	102%
<b>82 Tarn et Garonne</b>	615	418	68%	182	131	72%
<b>Midi-Pyrénées</b>	<b>5 606</b>	<b>3 868</b>	<b>69%</b>	<b>1883</b>	<b>1 687</b>	<b>90%</b>

02/06/2015

Départements	EAV					
	Objectifs	Prescription	<i>Dont secteur non marchand</i>	<i>Dont secteur marchand</i>	Taux de réalisation	<i>part secteur marchand</i>
<b>09 Ariège</b>	87	75	34	41	86%	55%
<b>12 Aveyron</b>	111	82	40	42	74%	51%
<b>31 Haute-Garonne</b>	615	249	166	83	40%	33%
<b>32 Gers</b>	79	75	40	35	95%	47%
<b>46 Lot</b>	103	141	94	47	137%	33%
<b>65 Hautes-Pyrénées</b>	155	166	128	38	107%	23%
<b>81 Tarn</b>	221	161	91	70	73%	43%
<b>82 Tarn et Garonne</b>	125	110	83	27	88%	25%
<b>Midi-Pyrénées</b>	<b>1 496</b>	<b>1 059</b>	<b>676</b>	<b>383</b>	<b>71%</b>	<b>36%</b>

Source: ASP