



LA CONSTRUCTION DANS LE GERS

3^{ème} trimestre 2015

Dans un contexte régional à la baisse au niveau trimestriel et annuel, tant pour les autorisations que les ouvertures de chantiers de logements et locaux, le Gers, à l'inverse, affiche une hausse sur tous les secteurs, mises à part les ouvertures de chantier de locaux.

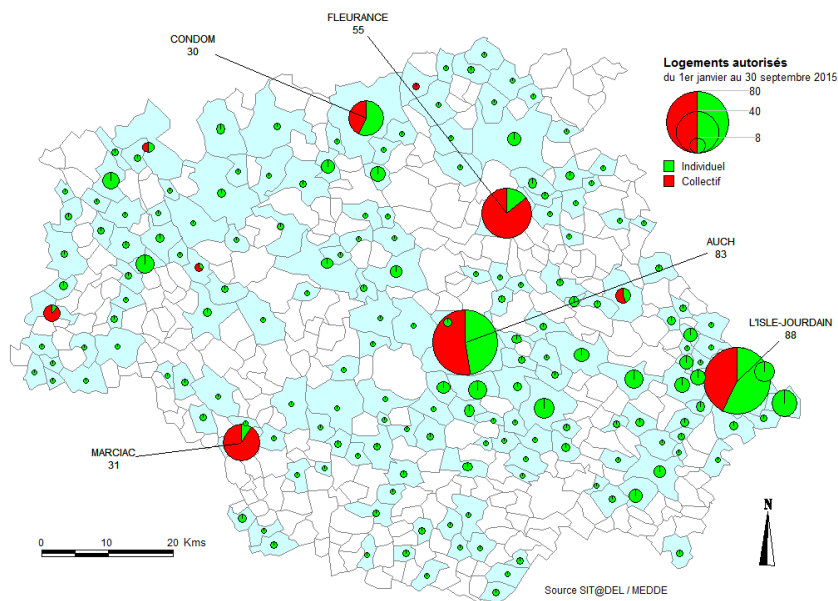
Pierre ORY,
Préfet du Gers

LES LOGEMENTS AUTORISÉS

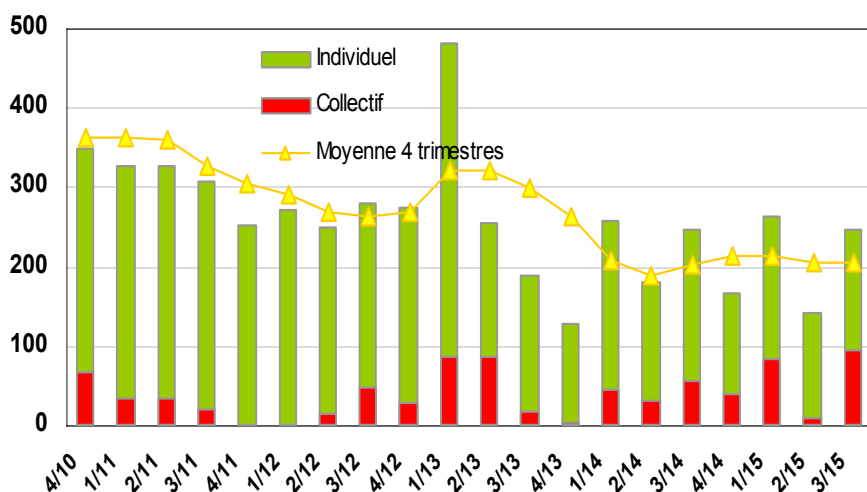
Le nombre de logements autorisés dans le Gers (*construction neuve, hors extension et changement de destination*) au troisième trimestre 2015 a fortement augmenté de 75,18 % par rapport au trimestre précédent. Les **247** logements enregistrés, représentent plus de 5,9 % des autorisations régionales.

Au niveau régional, la tendance du trimestre est à la baisse (- 18,07 %).

Les logements en résidence avec services ne sont pas pris en compte dans les chiffres (2 dans le Gers ce trimestre).



Les communes en blanc n'ont enregistré aucune autorisation de construire

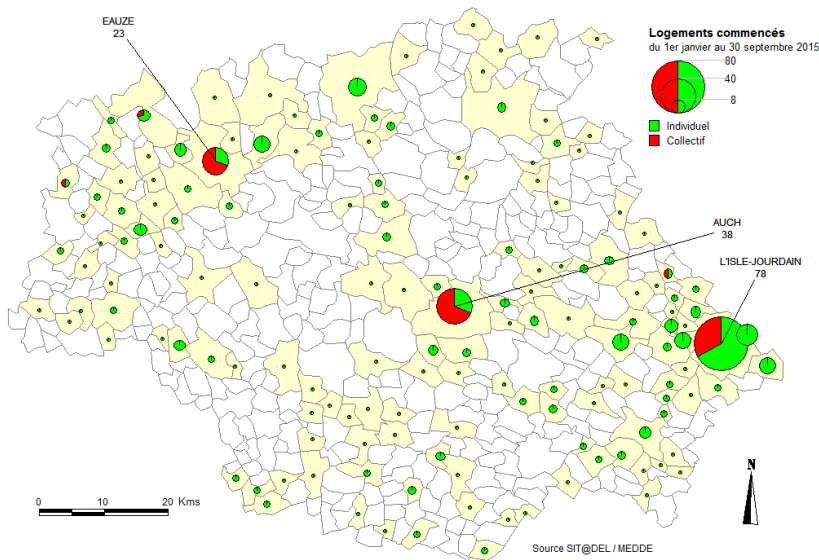


Sur les douze derniers mois, on observe dans le département du Gers une stabilité (**0,74 %**), avec **816** logements autorisés durant cette période.

Au niveau régional, une baisse est constatée sur les douze derniers mois avec 21 737 logements autorisés, soit une baisse de 18,4 %.

Nombre de logements autorisés	3 ^{ème} trimestre 2015	du 1 ^{er} octobre 2013 au 30 septembre 2014	du 1 ^{er} octobre 2014 au 30 septembre 2015	Evolution annuelle
Individuel	153	678	591	- 12,83 %
Collectif	94	132	225	70,45 %
Total	247	810	816	0,74 %

LES LOGEMENTS COMMENCÉS



Au cours du troisième trimestre 2015, le nombre d'ouverture de chantiers de logements dans le Gers a augmenté de 1,38 % par rapport au trimestre précédent avec **147** déclarations enregistrées, ce qui représente 4,81 % des enregistrements régionaux.

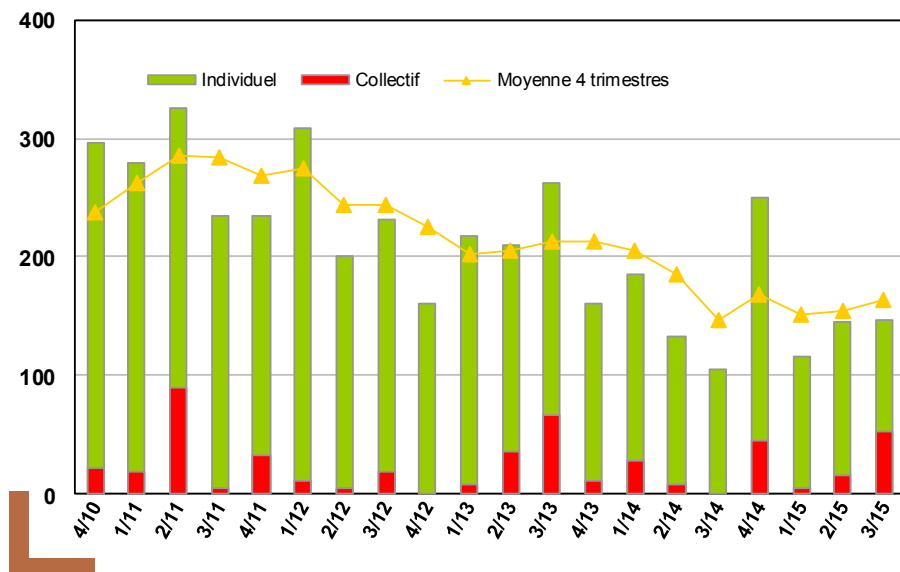
Au niveau régional, la tendance du trimestre est à la baisse (42,71 %).

Les logements en résidence avec services ne sont pas pris en compte dans les chiffres (0 dans le Gers ce trimestre).

Les communes en blanc n'ont enregistré aucune déclaration d'ouverture de chantier

On note, dans le département, sur les douze derniers mois, une hausse de 12,5 % avec **657** logements commencés.

Au niveau régional, on constate une hausse de 0,07 % sur cette période avec les 16 502 logements déclarés commencés.



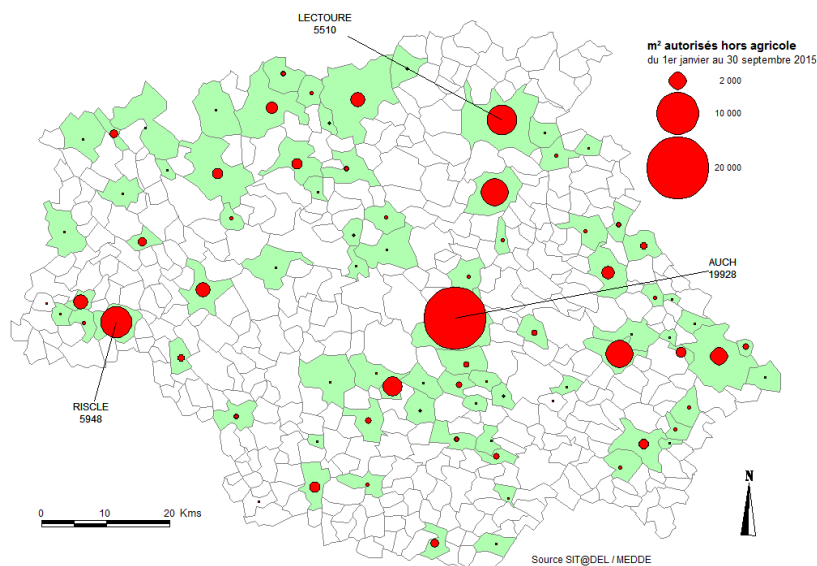
Nombre de logements commencés	3 ^{ème} trimestre 2015	du 1 ^{er} octobre 2013 au 30 septembre 2014	du 1 ^{er} octobre 2014 au 30 septembre 2015	Evolution annuelle
Individuel	95	538	541	0,56 %
Collectif	52	46	116	152,17 %
Total	147	584	657	12,50 %

LES LOCAUX AUTORISÉS

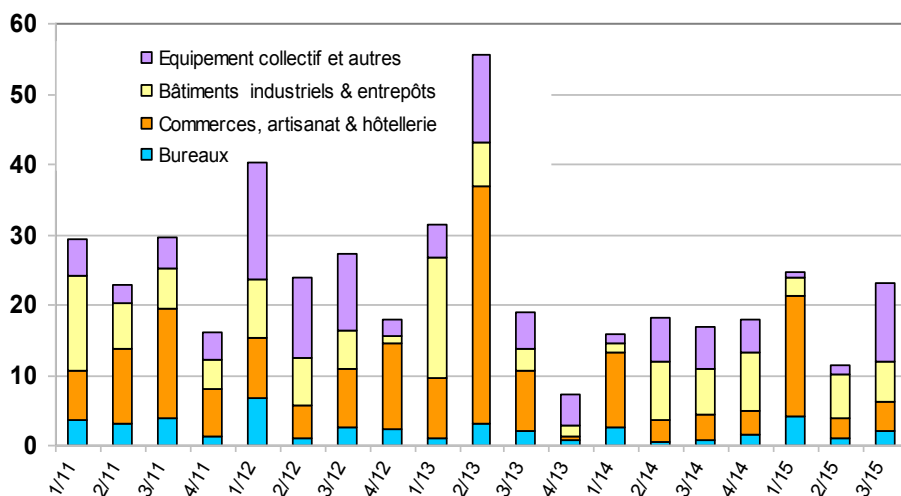
Dans le département, les autorisations de locaux, hors bâtiments agricoles, ont fortement augmenté au cours du troisième trimestre 2015 de 101,14 %, avec **23 181 m²** autorisés et représentent 8,65 % des surfaces régionales autorisées.

Au niveau régional, la tendance du trimestre est à la baisse (8,42 %).

NB : au vu du nombre relativement faible de m² de locaux autorisés dans le Gers, tout projet d'envergure aura une forte incidence sur la variation de ces chiffres d'une année sur l'autre. Ils sont donc à relativiser quant à leur évolution.



Les communes en blanc n'ont enregistré aucune autorisation de construire

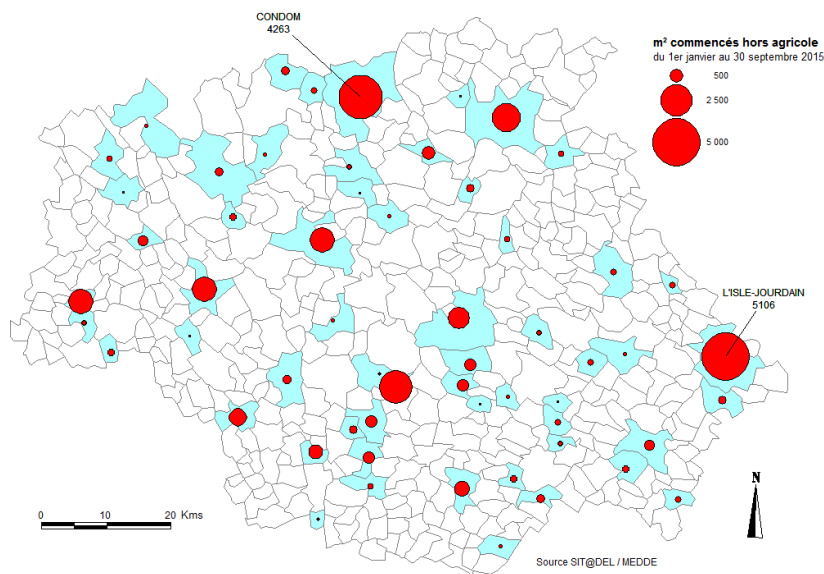


Les douze derniers mois enregistrent une hausse de **33,4 %**, avec **77 396 m²** de locaux autorisés dans le département.

Au niveau régional, la baisse est de 11,95 %, avec plus de 1,259 millions de m² de locaux autorisés au cours des douze derniers mois.

Milliers de m ² autorisés	3 ^{ème} trimestre 2015	du 1 ^{er} octobre 2013 au 30 septembre 2014	du 1 ^{er} octobre 2014 au 30 septembre 2015	Evolution annuelle
Bureaux	2	4,5	8,8	93,9 %
Commerces	4,2	17,8	27,6	54,7 %
Bâtiments industriels	5,7	18,0	23,0	27,6 %
Equipement collectif et autres	11,3	17,6	18,0	2,3 %
Total hors agricole	23,2	58,0	77,4	33,4 %

LES LOCAUX COMMENCÉS



On observe sur le troisième trimestre 2015 une baisse de 14,83 % par rapport au trimestre précédent, avec 7 999 m² de locaux, hors bâtiments agricoles, mis en chantier dans le département, soit 5,61 % des ouvertures de chantiers régionaux.

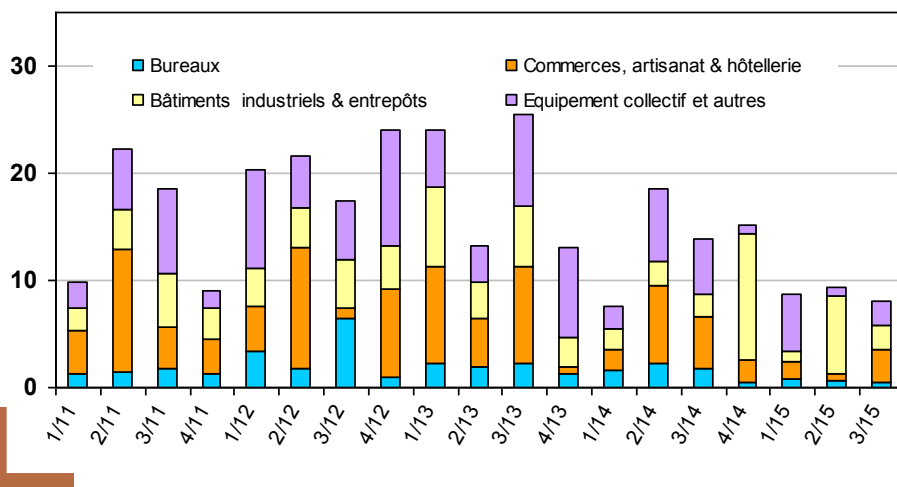
Au niveau régional, la tendance du trimestre est à la baisse (50,64 %).

NB : au vu du nombre relativement faible de m² de locaux autorisés dans le Gers, tout projet d'envergure aura une forte incidence sur la variation de ces chiffres d'une année sur l'autre. Ils sont donc à relativiser quant à leur évolution.


Les communes en blanc n'ont enregistré aucune déclaration d'ouverture de chantier

Les douze derniers mois sont marqués par une baisse de 21,9 %, avec 41 303 m² de locaux mis en chantier dans le Gers.

Au niveau régional, on observe également cette tendance, avec une baisse de 17,87 % soit 810 milliers de m² de locaux commencés.



Milliers de m ² commencés	3 ^{ème} trimestre 2015	du 1 ^{er} octobre 2013 au 30 septembre 2014	du 1 ^{er} octobre 2014 au 30 septembre 2015	Evolution annuelle
Bureaux	0,5	6,7	2,4	-64,1 %
Commerces	3,1	14,9	7,3	-51,1 %
Bâtiments industriels	2,3	9,2	22,4	143,8 %
Equipement collectif et autres	2,2	22,1	9,2	-58,4 %
Total hors agricole	8,0	52,9	41,3	-21,9 %



Direction Départementale des Territoires
Information expertise et développement des territoires
19, place du Foirail
BP 342
32007 AUCH CEDEX
Tél. : 05.62.61.47.87 ou 05.62.61.46.02 - courriel ddt-iedt@gers.gouv.fr

