

RÉPUBLIQUE FRANÇAISE

Ministère de l'environnement,
de l'énergie et de la mer

Arrêté du **31 MARS 2016**

modifiant l'arrêté du 13 avril 2007 portant désignation du site Natura 2000

Vallée de l'Adour

(zone spéciale de conservation)

NOR : DEVL1603899A

La ministre de l'environnement, de l'énergie et de la mer, chargée des relations internationales sur le climat,

Vu la directive 92/43/CEE du Conseil du 21 mai 1992 modifiée concernant la conservation des habitats naturels ainsi que de la faune et de la flore sauvages, notamment ses articles 3 et 4 et ses annexes I et II ;

Vu la décision d'exécution (UE) 2015/2373 de la Commission du 26 novembre 2015 arrêtant une neuvième actualisation de la liste des sites d'importance communautaire pour la région biogéographique atlantique ;

Vu le code de l'environnement, notamment le I et le III de l'article L. 414-1, et les articles R. 414-1, R. 414-3, R. 414-4, R. 414-6 et R. 414-7 ;

Vu l'arrêté du 16 novembre 2001 modifié relatif à la liste des types d'habitats naturels et des espèces de faune et de flore sauvages qui peuvent justifier la désignation de zones spéciales de conservation au titre du réseau écologique européen Natura 2000 ;

Vu l'arrêté du 13 avril 2007 portant désignation du site Natura 2000 Vallée de l'Adour (zone spéciale de conservation) ;

Vu les avis des communes et des établissements publics de coopération intercommunale concernés,

Arrête :

Article 1^{er}

Les onze cartes au 1/25 000 et la carte d'assemblage au 1/250 000 annexées au présent arrêté abrogent et remplacent les cartes annexées à l'arrêté du 13 avril 2007 portant désignation du site Natura 2000 Vallée de l'Adour (zone spéciale de conservation) FR 7300889. L'espace ainsi délimité s'étend :

- dans le département des Hautes-Pyrénées sur tout ou partie du territoire des communes suivantes : Arcizac-Adour, Artagnan, Aureilhan, Aurensan, Bagnères-de-Bigorre, Bazet, Bazillac, Bernac-Debat, Bours, Camalès, Castelnau-Rivière-Basse, Caussade-Rivière, Estirac, Gensac, Hères, Hiis, Horgues, Labatut-Rivière, Lafitole, Marsac, Maubourguet, Momères, Montgaillard, Ordizan, Pouzac, Saint-Martin, Salles-Adour, Sarniguet, Soues, Séméac, Tarbes, Tostat, Trébons, Ugnouas, Vic-en-Bigorre, Villenave-près-Marsac ;
- dans le département du Gers sur tout ou partie du territoire des communes suivantes : Barcelonne-du-Gers, Bernède, Cahuzac-sur-Adour, Corneillan, Galiac, Goux, Gée-Rivière, Izotges, Jû-Belloc, Préchac-sur-Adour, Riscle, Saint-Germé, Saint-Mont, Sarragachies, Tarsac, Tasque, Termes-d'Armagnac, Tieste-Uragnoux.

Article 2

La liste des types d'habitats naturels et des espèces de faune et flore sauvages annexée au présent arrêté abroge et remplace la liste des types d'habitats naturels et des espèces de faune et flore sauvages annexée à l'arrêté du 13 avril 2007 portant désignation du site Natura 2000 Vallée de l'Adour (zone spéciale de conservation).

Article 3

Les cartes visées à l'article 1^{er} ainsi que la liste des types d'habitats naturels et des espèces de faune et de flore sauvages visée à l'article 2 peuvent être consultées aux préfectures des Hautes-Pyrénées et du Gers, dans les mairies des communes situées dans le périmètre du site, à la direction régionale de l'environnement, de l'aménagement et du logement de Languedoc-Roussillon et Midi-Pyrénées ainsi qu'à la direction de l'eau et de la biodiversité du ministère de l'environnement, de l'énergie et de la mer.

Article 4

Le directeur de l'eau et de la biodiversité est chargé, de l'exécution du présent arrêté, qui sera publié au *Journal officiel* de la République française.

Fait le **31 MARS 2016**

La ministre de l'environnement, de l'énergie
et de la mer, chargée des relations
internationales sur le climat,
Pour la ministre et par délégation :
Le directeur de l'eau et de la biodiversité,



F. MITTEAULT

Annexe
à l'arrêté modifiant l'arrêté du 4 mai 2007 portant désignation du site Natura 2000
FR 7300889 Vallée de l'Adour
(zone spéciale de conservation)

**Liste des types d'habitats naturels et des espèces de faune et de flore sauvages justifiant
la désignation du site**

1 - Liste des habitats naturels justifiant la désignation du site et figurant en annexe de l'arrêté
du 16 novembre 2001 modifié

3150	Lacs eutrophes naturels avec végétation du <i>Magnopotamion</i> ou de l' <i>Hydrocharition</i>
3260	Rivières des étages planitiaire à montagnard avec végétation du <i>Ranunculion fluitantis</i> et du <i>Callitricho-Batrachion</i>
3270	Rivières avec berges vaseuses avec végétation du <i>Chenopodion rubri</i> p.p. et du <i>Bidention</i> p.p.
6430	Mégaphorbiaies hygrophiles d'ourlets planitiaux et des étages montagnard à alpin
6510	Prairies maigres de fauche de basse altitude (<i>Alopecurus pratensis</i> , <i>Sanguisorba officinalis</i>)
91E0	* Forêts alluviales à <i>Alnus glutinosa</i> et <i>Fraxinus excelsior</i> (<i>Alno-Padion</i> , <i>Alnion incanae</i> , <i>Salicion albae</i>)
91F0	Forêts mixtes à <i>Quercus robur</i> , <i>Ulmus laevis</i> , <i>Ulmus minor</i> , <i>Fraxinus excelsior</i> ou <i>Fraxinus angustifolia</i> , riveraines des grands fleuves (<i>Ulmenion minoris</i>)

2 - Liste des espèces de faune et flore sauvages justifiant la désignation du site et figurant en
annexe de l'arrêté du 16 novembre 2001 modifié

Amphibiens

Aucune espèce mentionnée

Invertébrés

1041	Cordulie à corps fin	<i>Oxygastra curtisii</i>
1044	Agrion de Mercure	<i>Coenagrion mercuriale</i>
1046	Gomphe de Graslin	<i>Gomphus graslinii</i>
1060	Cuivré des marais	<i>Lycaena dispar</i>
1083	Lucane cerf-volant	<i>Lucanus cervus</i>
1088	Grand Capricorne	<i>Cerambyx cerdo</i>
6199	* Écaille chinée	<i>Euplagia quadripunctaria</i>

Mammifères

1301	Desman des Pyrénées	<i>Galemys pyrenaicus</i>
1303	Petit rhinolophe	<i>Rhinolophus hipposideros</i>
1304	Grand rhinolophe	<i>Rhinolophus ferrumequinum</i>
1308	Barbastelle d'Europe	<i>Barbastella barbastellus</i>

1321 Vespertilion à oreilles échancrées *Myotis emarginatus*
1355 Loutre d'Europe *Lutra lutra*

Plantes

1831 Flûteau nageant *Luronium natans*

Poissons

1095 Lamproie marine *Petromyzon marinus*
1096 Lamproie de Planer *Lampetra planeri*
1163 Chabot *Cottus gobio*
6150 Toxostome *Parachondrostoma toxostoma*

Reptiles

1220 Cistude d'Europe *Emys orbicularis*

* *Habitats ou espèces dont la protection est prioritaire au sens de la directive 92/43/CEE.*

Fait le **31 MARS 2016**

La ministre de l'environnement, de l'énergie
et de la mer, chargée des relations
internationales sur le climat,
Pour la ministre et par délégation :
Le directeur de l'eau et de la biodiversité,



F. MITTEAULT

François MITTEAULT

Site Natura 2000 - Vallée de l'Adour
Zone Spéciale de Conservation FR7300889
Région(s) : Midi-Pyrénées / Département(s) : HAUTES-PYRENEES (65) GERS (32)

Sources : DREAL Midi-Pyrénées Juin 2014

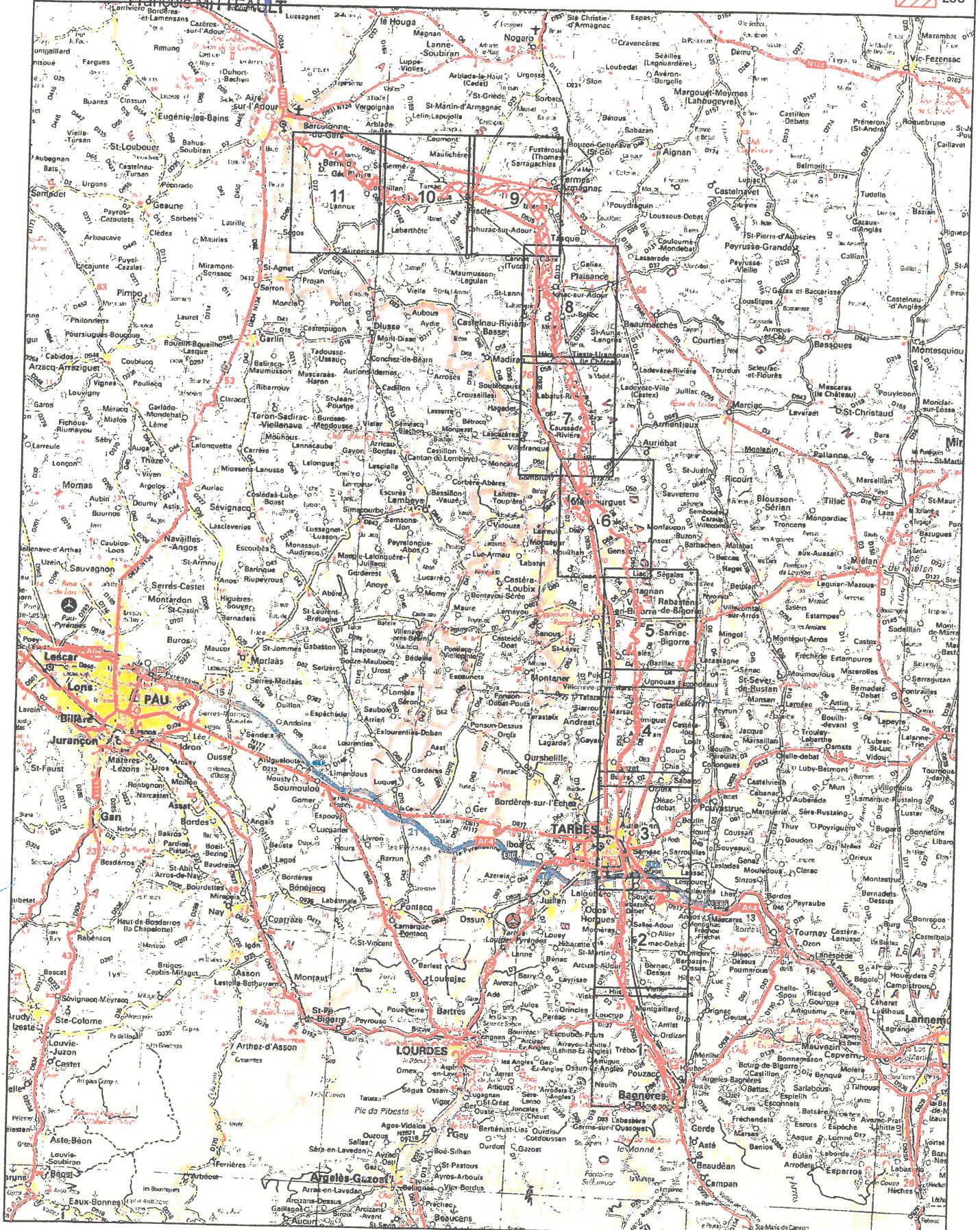
Fonds : SCAN2500® - IGN - 2013

Echelle : 1/250.000 ème



Carte d'assemblage au 1/250 000 et 11 cartes au 1/25 000 annexées à l'arrêté de désignation du site Natura 2000

Signées le : *François MITTEAULT* 31 MARS 2016

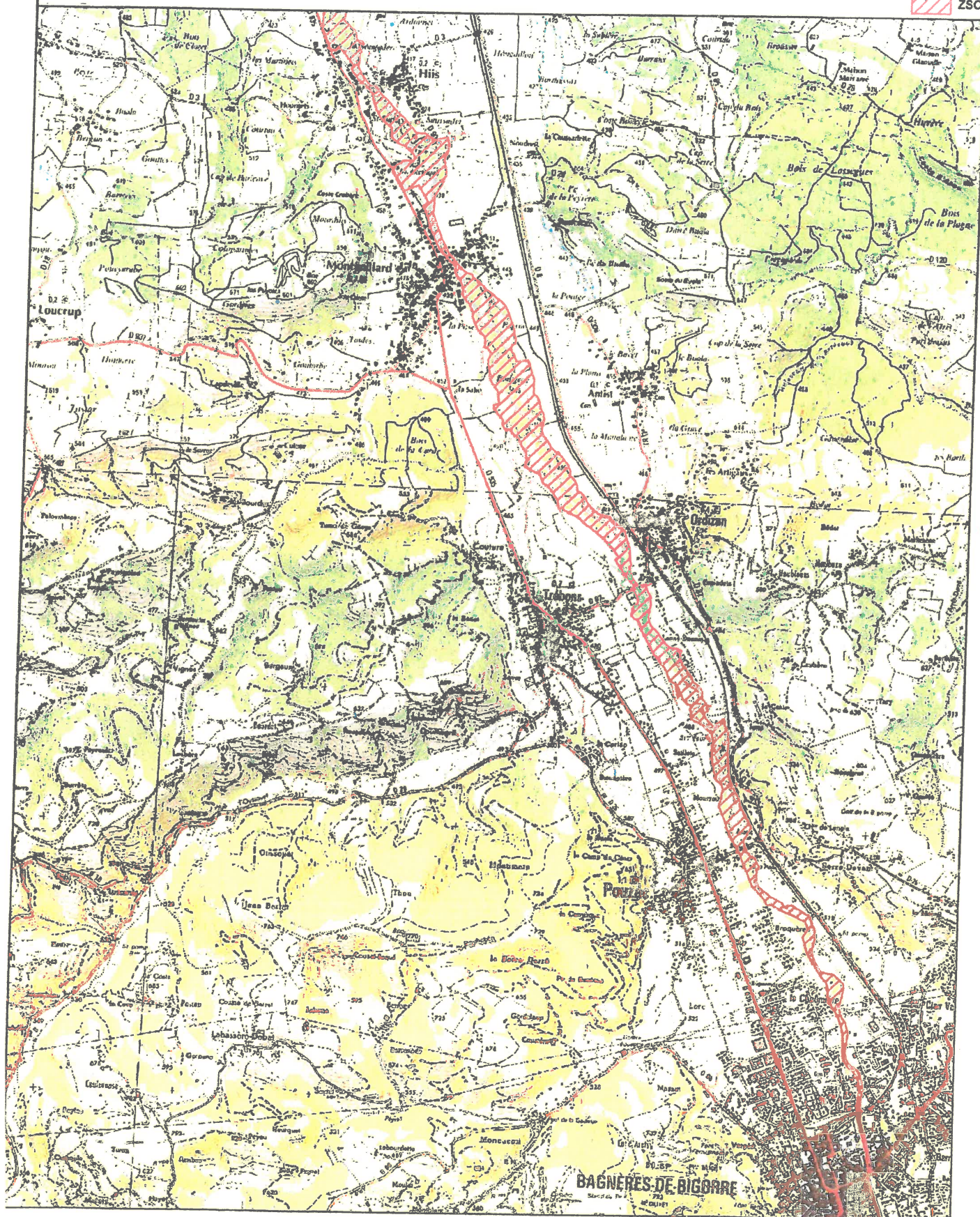




Site Natura 2000 - Vallée de l'Adour
Zone Spéciale de Conservation FR7300889
Région(s) : Midi-Pyrénées / Département(s) : HAUTES-PYRENEES (65) GERS (32)

Sources : DREAL Midi-Pyrénées juin 2014
Fonds : SCAN250 - IGN - 2013
Echelle : 1/25.000 ème

Carte 1 sur 11 au 1/25 000
31 MARS 2016



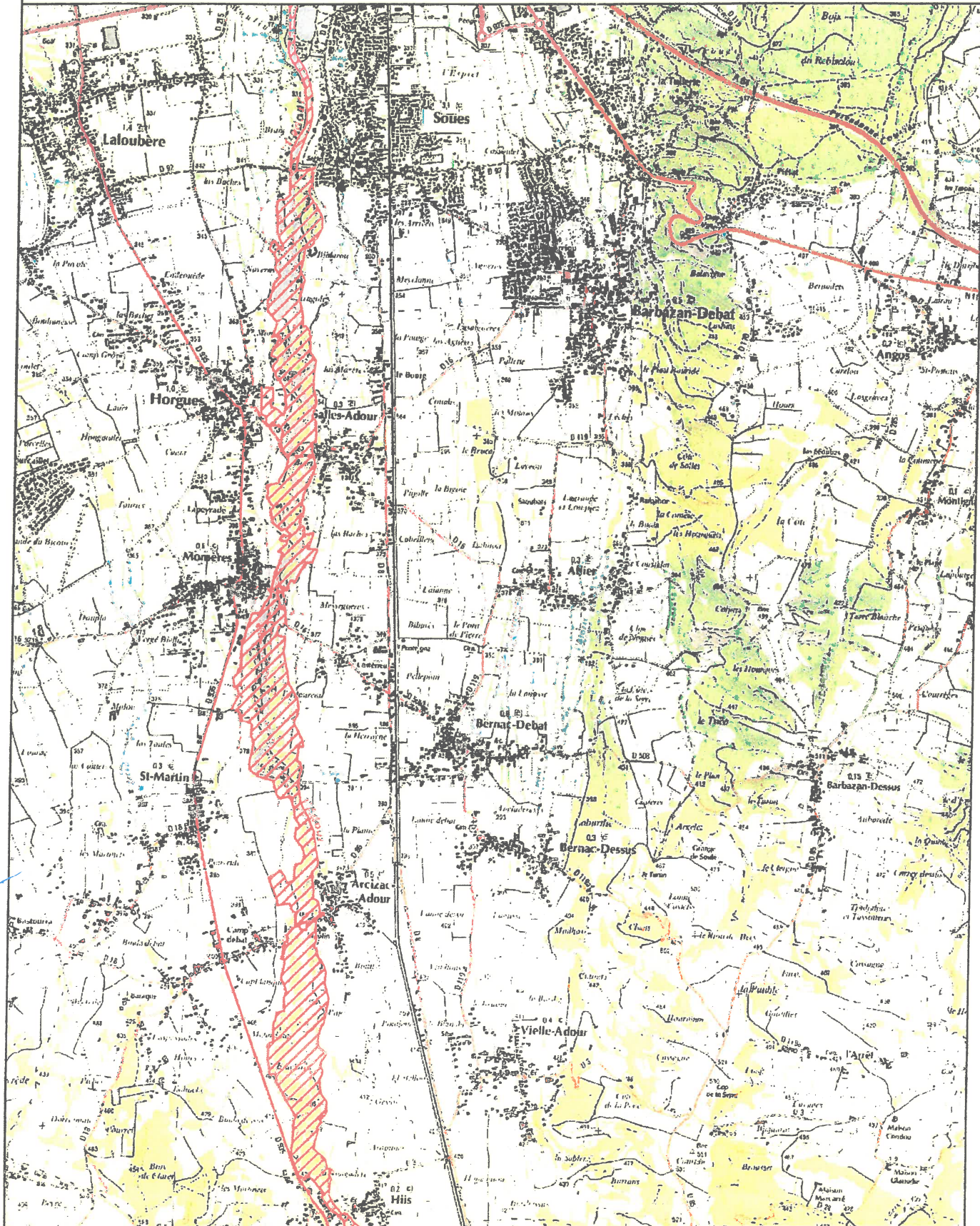


Site Natura 2000 - Vallée de l'Adour
Zone Spéciale de Conservation FR7300889
Région(s) : Midi-Pyrénées / Département(s) : HAUTES-PYRENEES (65) GERS (32)

Sources : DREAL Midi-Pyrénées juin 2014
Fonds : SCAN250 - IGN - 2013
Echelle : 1/25.000 ème

Carte 2 sur 11 au 1/25 000

31 MARS 2016



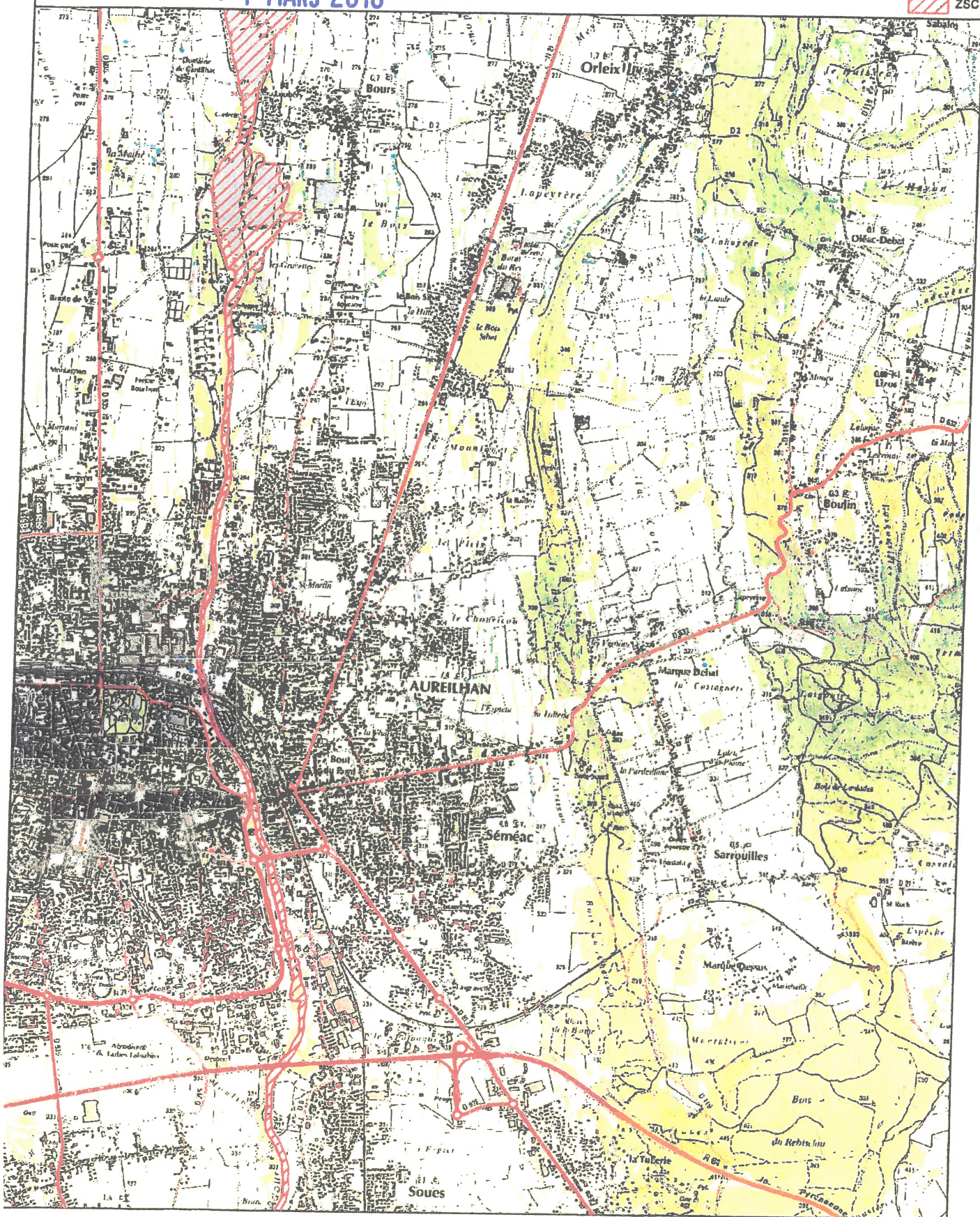


Site Natura 2000 - Vallée de l'Adour
Zone Spéciale de Conservation FR7300889
Région(s) : Midi-Pyrénées / Département(s) : HAUTES-PYRENEES (65) GERS (32)

Sources : DREAL Midi-Pyrénées juin 2014
Fonds : SCAN250 - IGN - 2013
Echelle : 1/25.000 ème

Carte 3 sur 11 au 1/25 000

3 1 MARS 2016



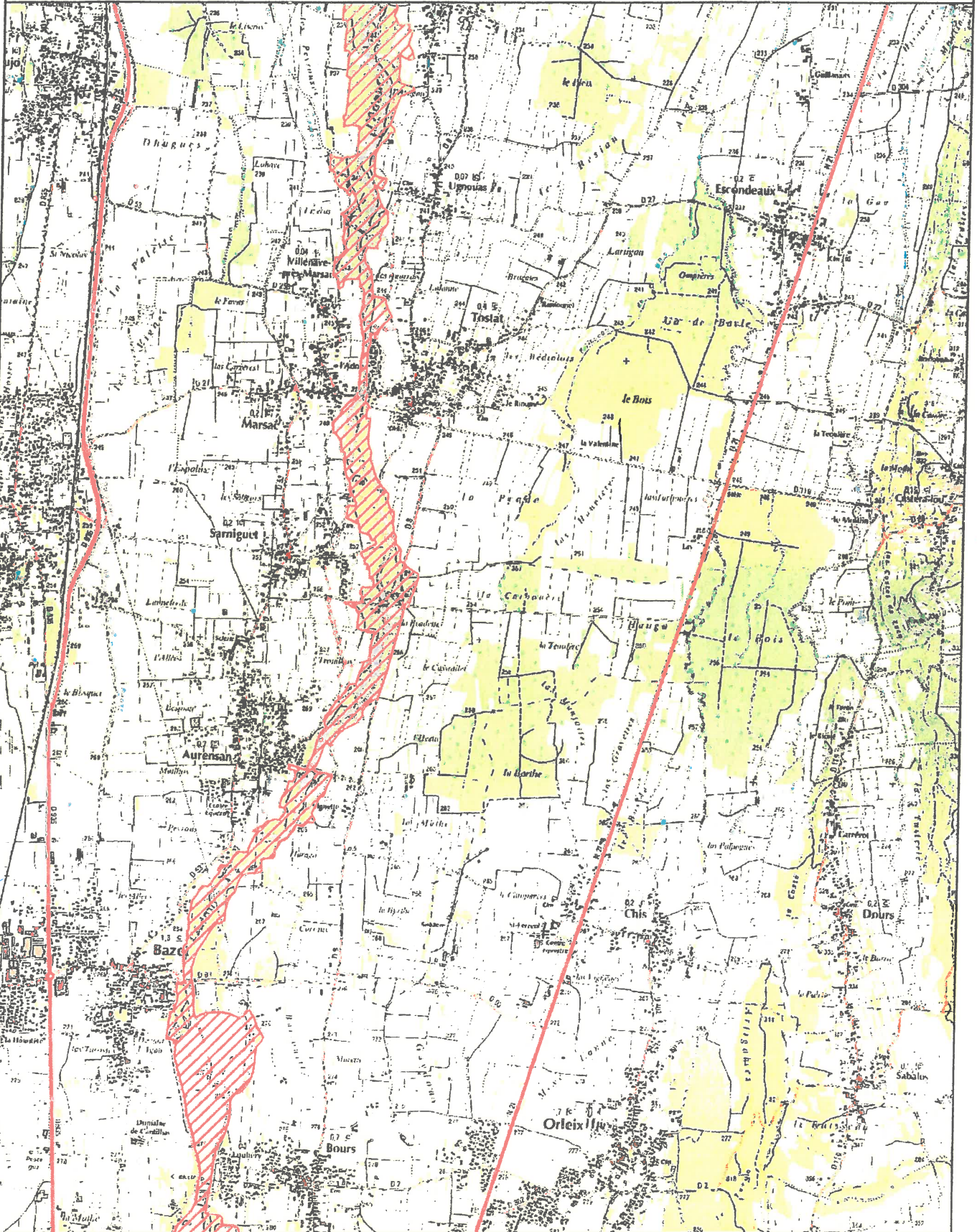


Site Natura 2000 - Vallée de l'Adour
Zone Spéciale de Conservation FR7300889
Région(s) : Midi-Pyrénées / Département(s) : HAUTES-PYRENEES (65) GERS (32)

Sources : DREAL Midi-Pyrénées juin 2014
Fonds : SCAN250 - IGN - 2013
Echelle : 1/25.000 ème

Carte 4 sur 11 au 1/25 000

31 MARS 2016



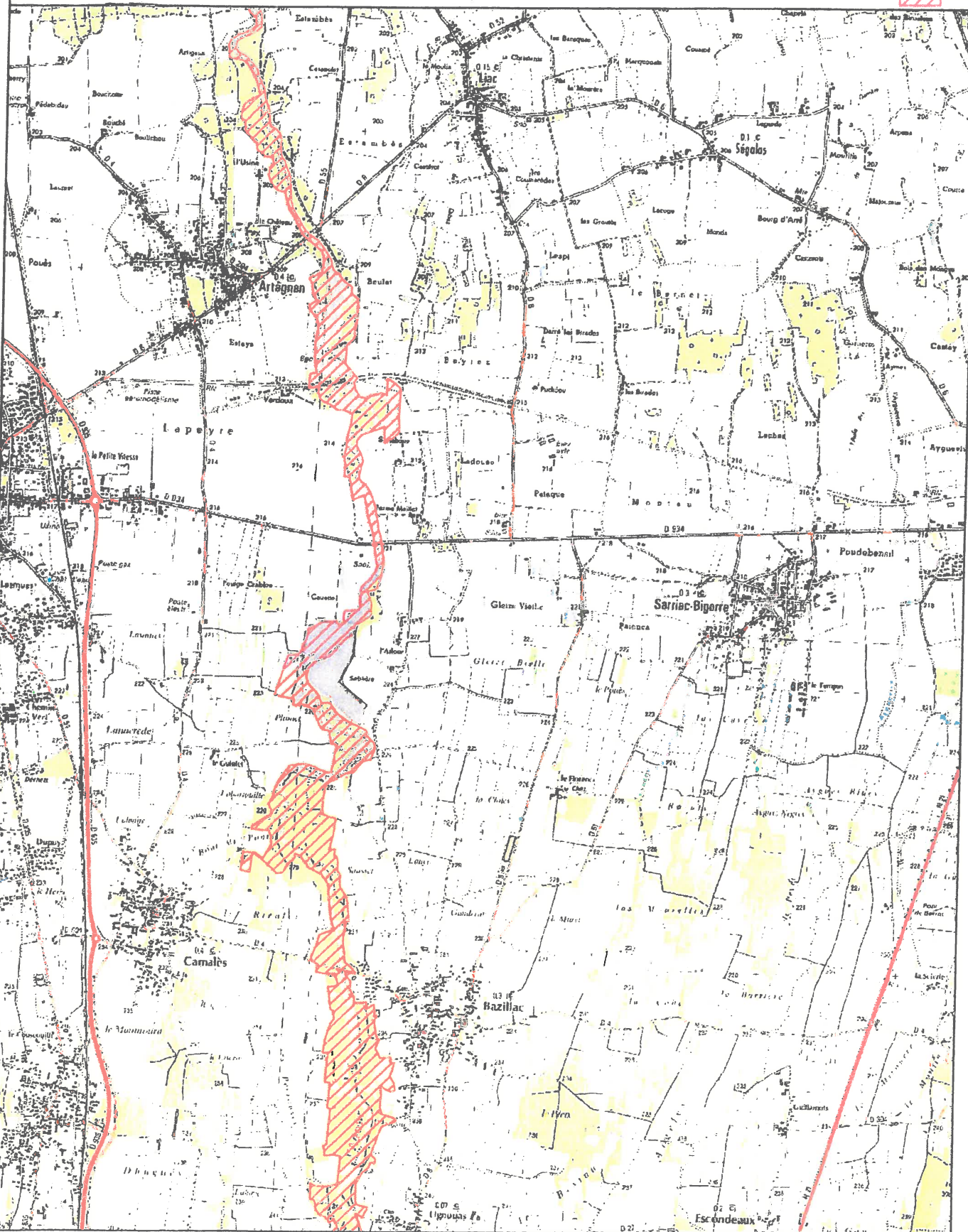


Site Natura 2000 - Vallée de l'Adour
Zone Spéciale de Conservation FR7300889
Région(s) : Midi-Pyrénées / Département(s) : HAUTES-PYRENEES (65) GERS (32)

Sources : DREAL Midi-Pyrénées juin 2014
Fonds : SCAN250 - IGN - 2013
Echelle : 1/25.000 ème

Carte 5 sur 11 au 1/25 000

31 MARS 2016



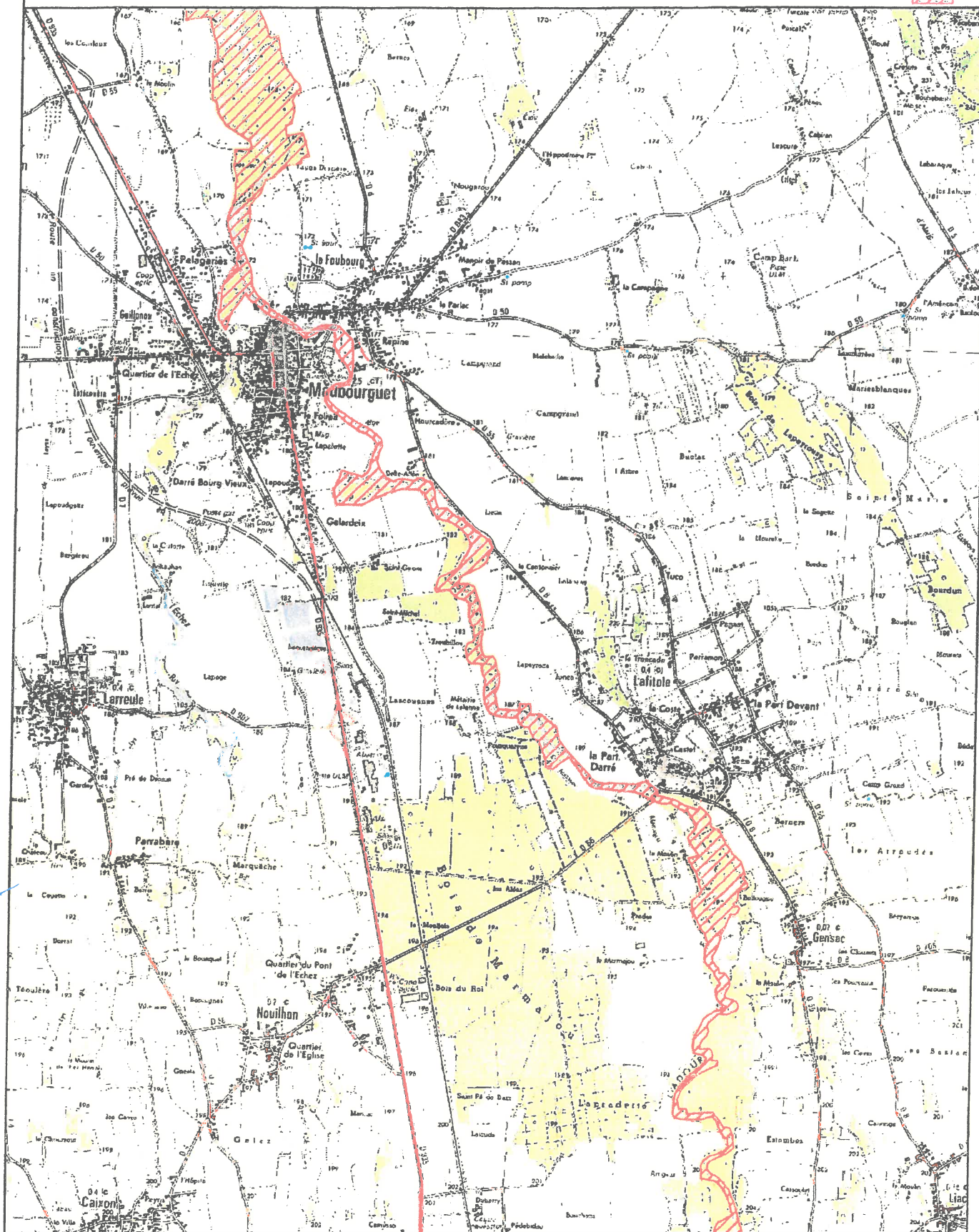


Site Natura 2000 - Vallée de l'Adour
Zone Spéciale de Conservation FR7300889
Région(s) : Midi-Pyrénées / Département(s) : HAUTES-PYRENEES (65) GERS (32)

Sources : DREAL Midi-Pyrénées juin 2014
Fonds : SCAN250 - IGN - 2013
Echelle : 1/25.000 ème

Carte 6 sur 11 au 1/25 000

31 MARS 2016



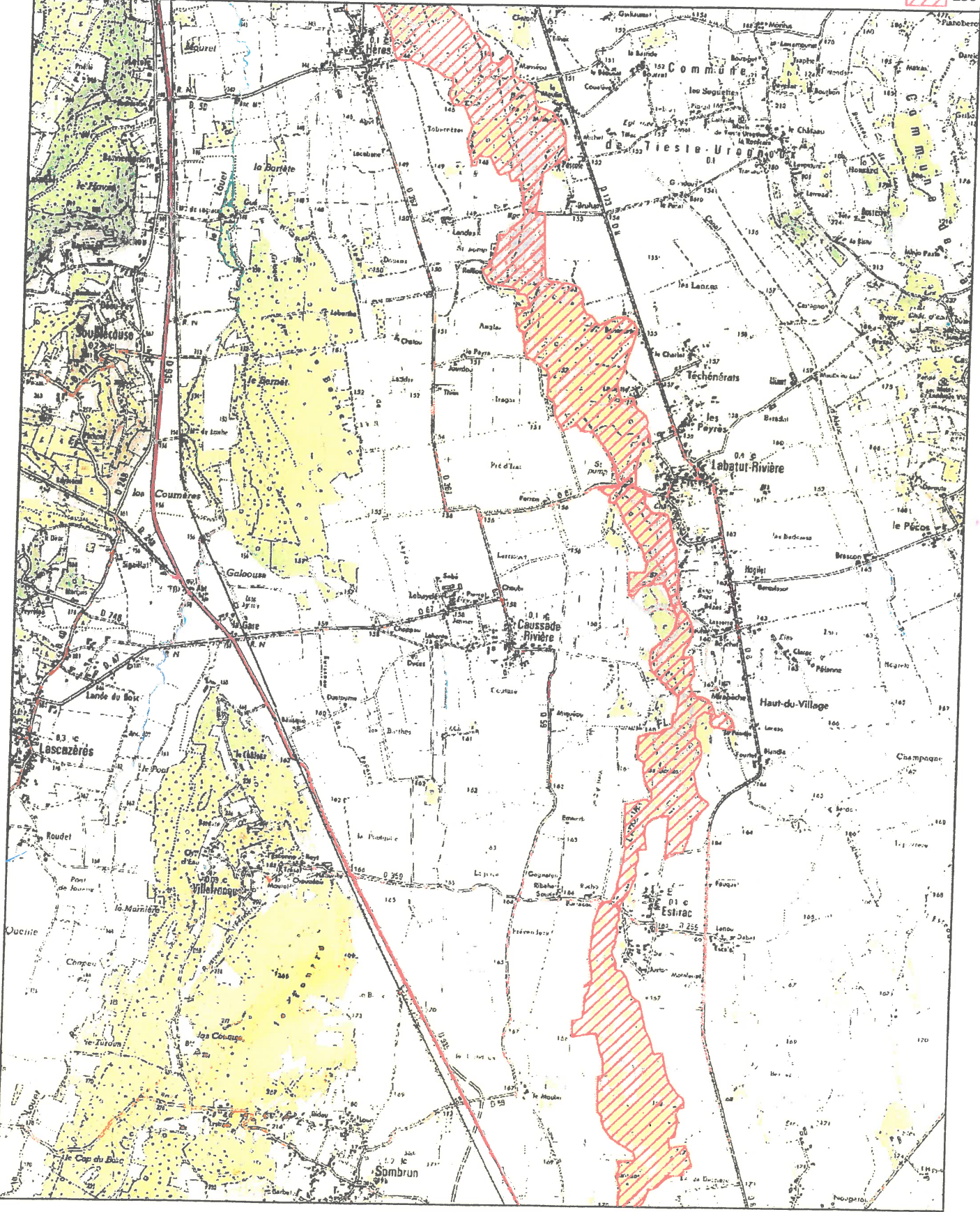


Site Natura 2000 - Vallée de l'Adour
Zone Spéciale de Conservation FR7300889
Région(s) : Midi-Pyrénées / Département(s) : HAUTES-PYRENEES (65) GERS (32)

Sources : DREAL Midi-Pyrénées juin 2014
Fonds : SCAN250 - IGN - 2013
Echelle : 1/25.000 ème

Carte 7 sur 11 au 1/25 000

31 MARS 2016



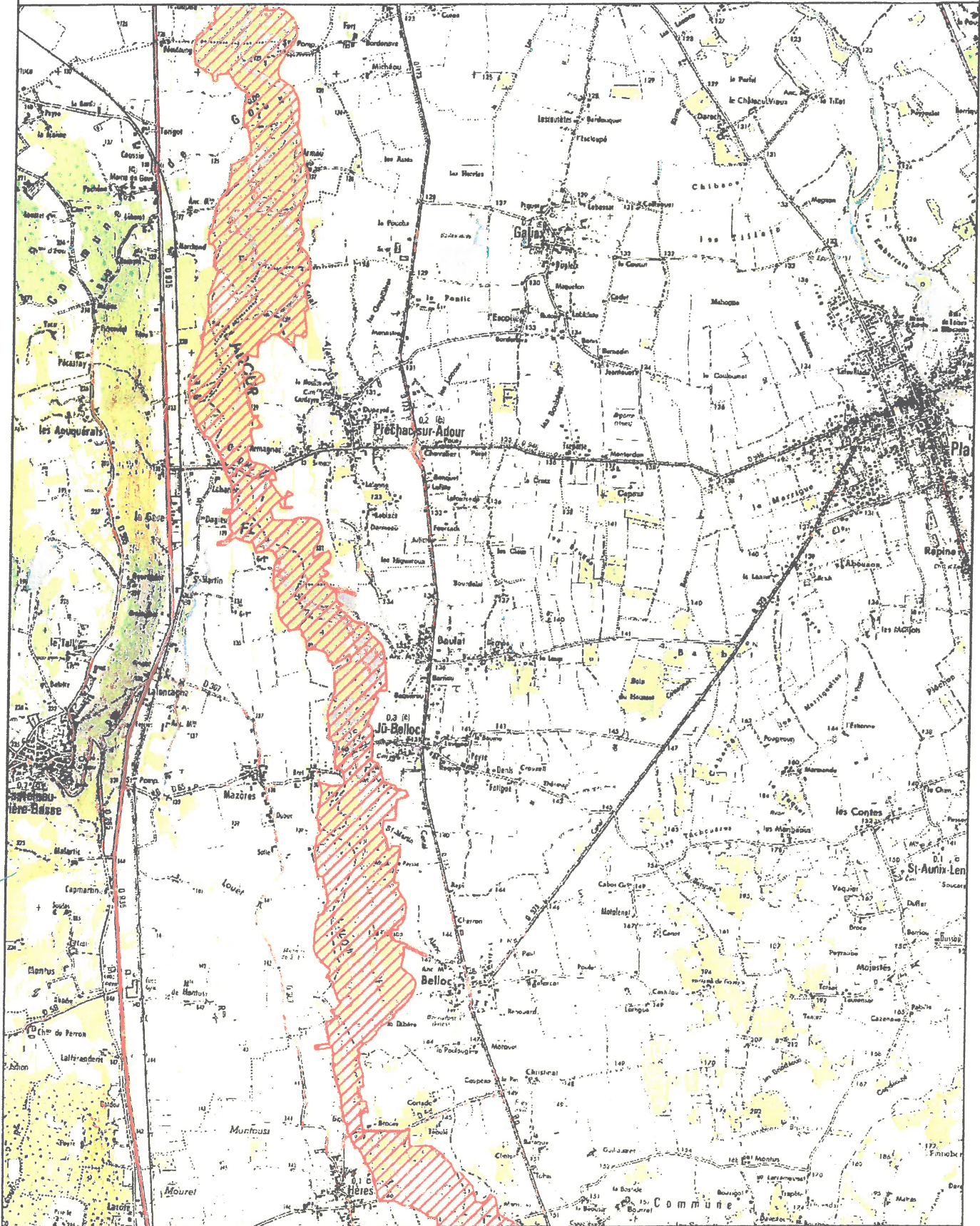


Site Natura 2000 - Vallée de l'Adour
Zone Spéciale de Conservation FR7300869
Région(s) : Midi-Pyrénées / Département(s) : HAUTES-PYRENEES (65) GERS (32)

Sources : DREAL Midi-Pyrénées juin 2014
Fonds : SCAN250 - IGN - 2013
Echelle : 1/25.000 ème

Carte 8 sur 11 au 1/25 000

31 MARS 2016



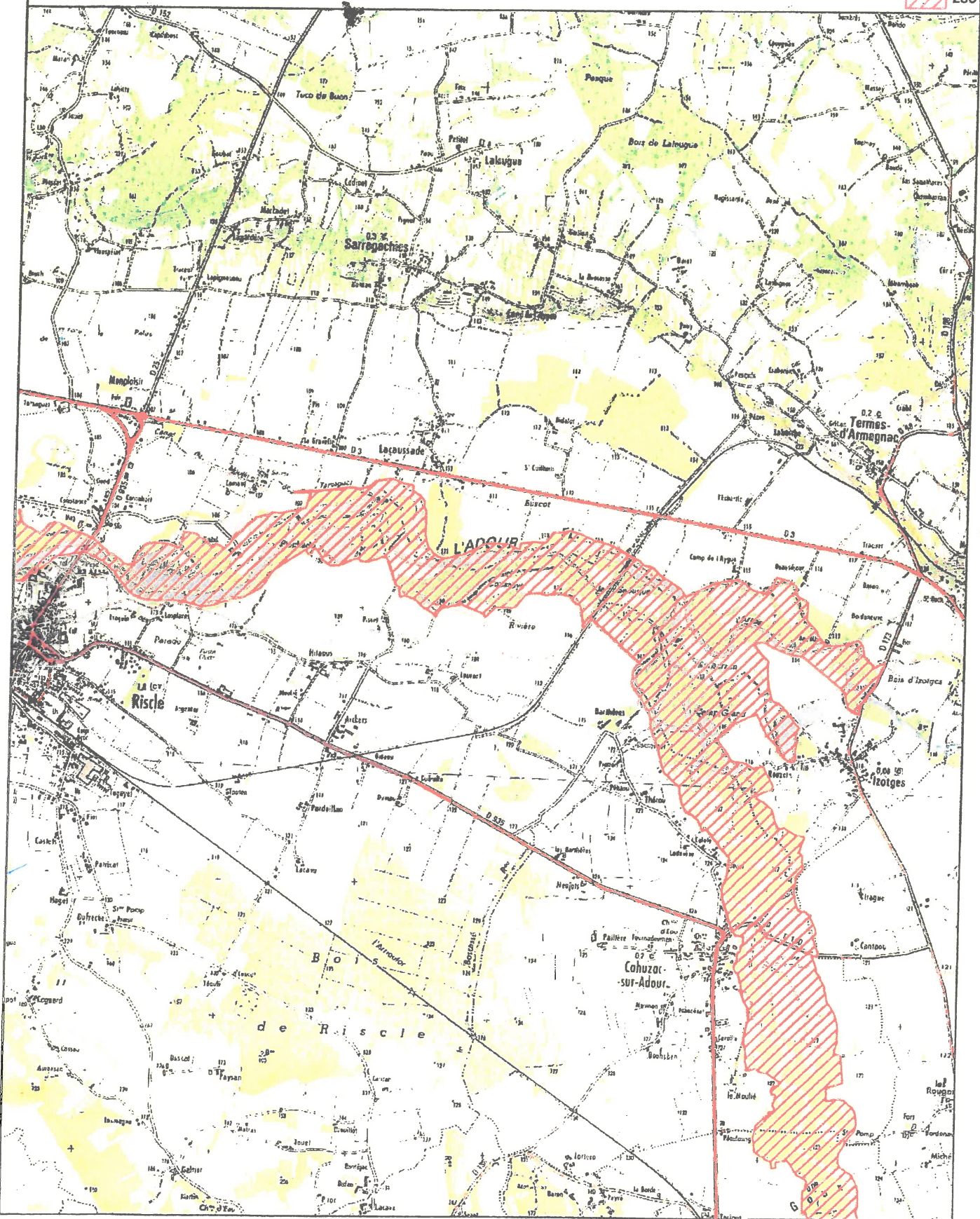


Site Natura 2000 - Vallée de l'Adour
Zone Spéciale de Conservation FR7300889
Région(s) : Midi-Pyrénées / Département(s) : HAUTES-PYRENEES (65) GERS (32)

Sources : DREAL Midi-Pyrénées juin 2014
Fonds : SCAN250 - IGN - 2013
Echelle : 1/25.000 ème

Carte 9 sur 11 au 1/25 000

31 MARS 2016

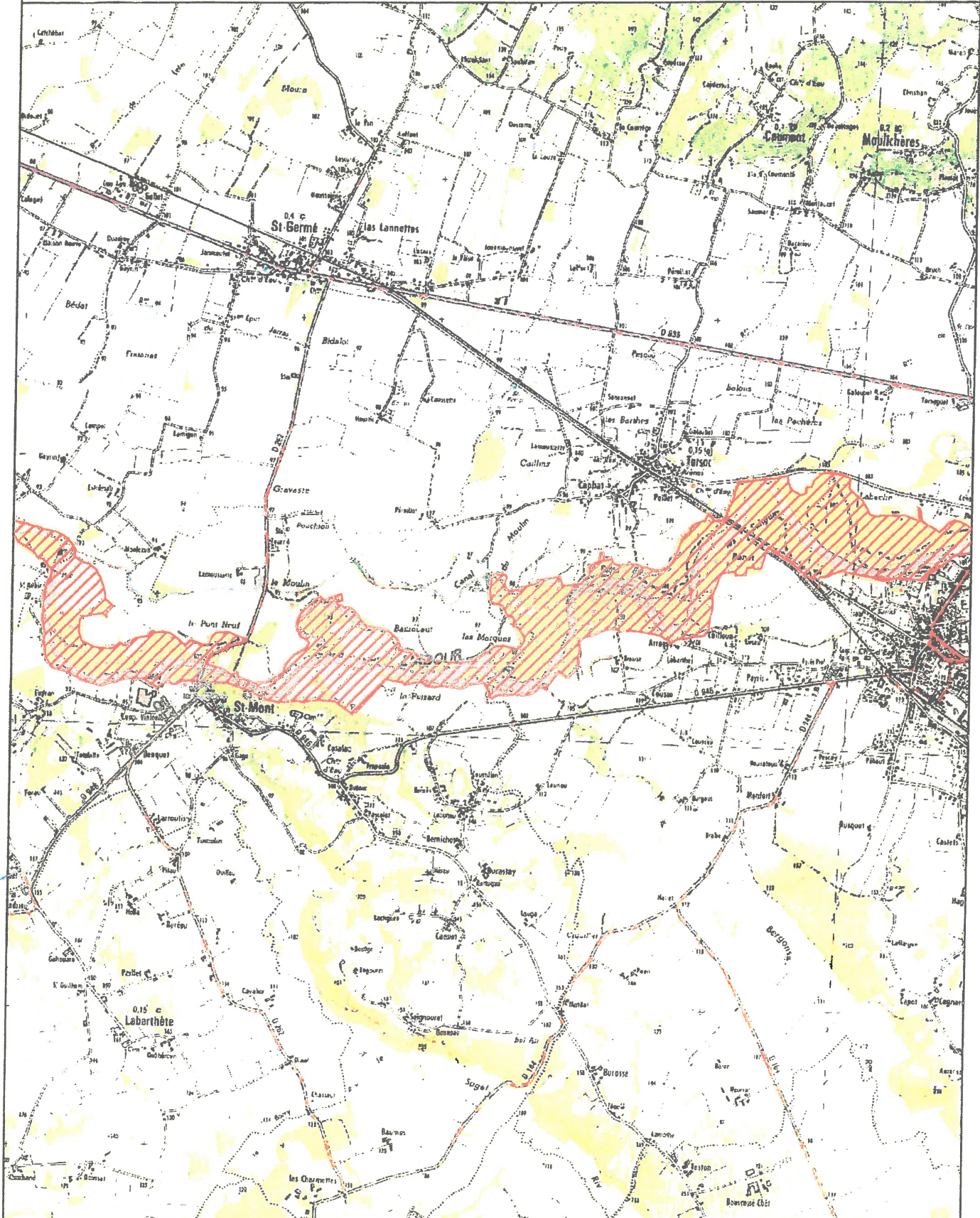




Site Natura 2000 - Vallée de l'Adour
Zone Spéciale de Conservation FR7300889
Région(s) : Midi-Pyrénées / Département(s) : HAUTES-PYRENEES (65) GERS (32)

Sources : DREAL Midi-Pyrénées juin 2014
Fonds : SCAN250 - IGN - 2013
Echelle : 1/25.000 ème

Carte 10 sur 11 au 1/25.000
31 MARS 2016





Site Natura 2000 - Vallée de l'Adour
Zone Spéciale de Conservation FR7300889
Région(s) : Midi-Pyrénées / Département(s) : HAUTES-PYRENEES (65) GERS (32)

Sources : DREAL Midi-Pyrénées juin 2014
Fonds : SCAN250 - IGN - 2013
Echelle : 1/25.000 ème

Carte 11 sur 11 au 1/25 000

31 MARS 2016

