



LA CONSTRUCTION DANS LE GERS

1^{er} trimestre 2018

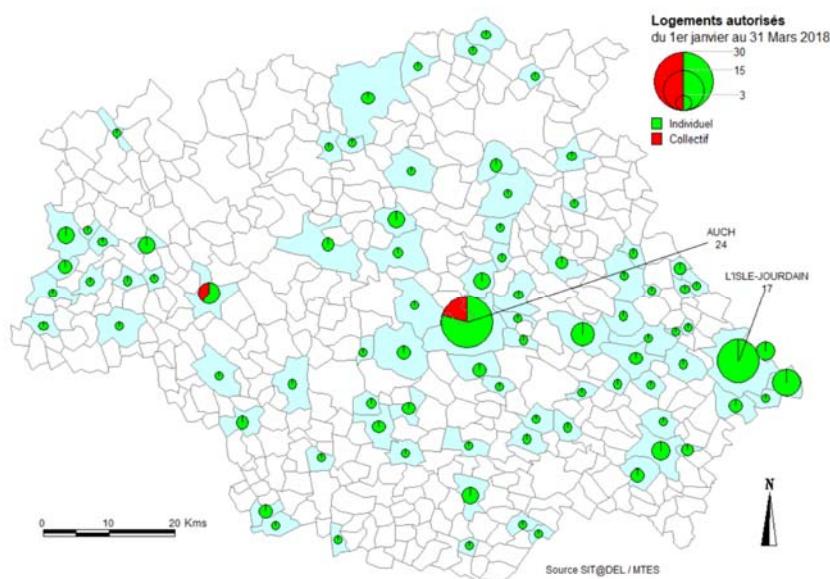


LES LOGEMENTS AUTORISÉS

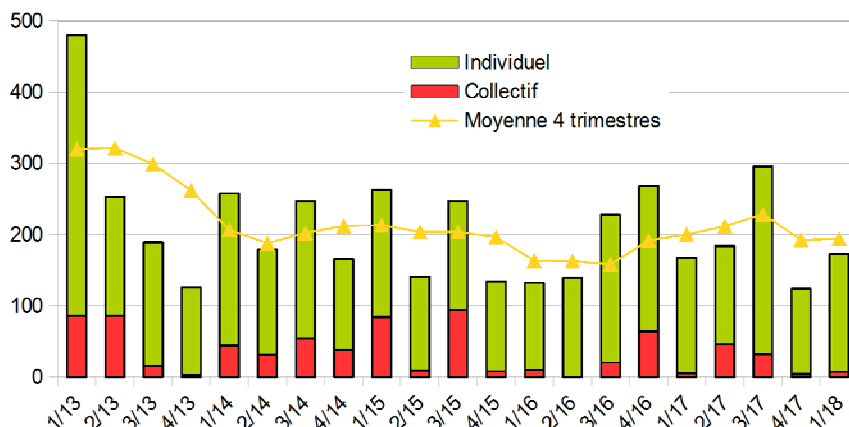
Le nombre de logements autorisés dans le Gers (construction neuve, hors extension et changement de destination) au premier trimestre 2018 a augmenté de 39,5 % par rapport au trimestre précédent. Les 173 logements enregistrés, représentent 1,3 % des 13 370 autorisations de la région Occitanie.

Au niveau régional, la tendance du trimestre est aussi à la hausse (2,6 %).

Les logements en résidence avec services ne sont pas pris en compte dans les chiffres (0 dans le Gers ce trimestre).



les communes en blanc n'ont enregistré aucune autorisation de construire

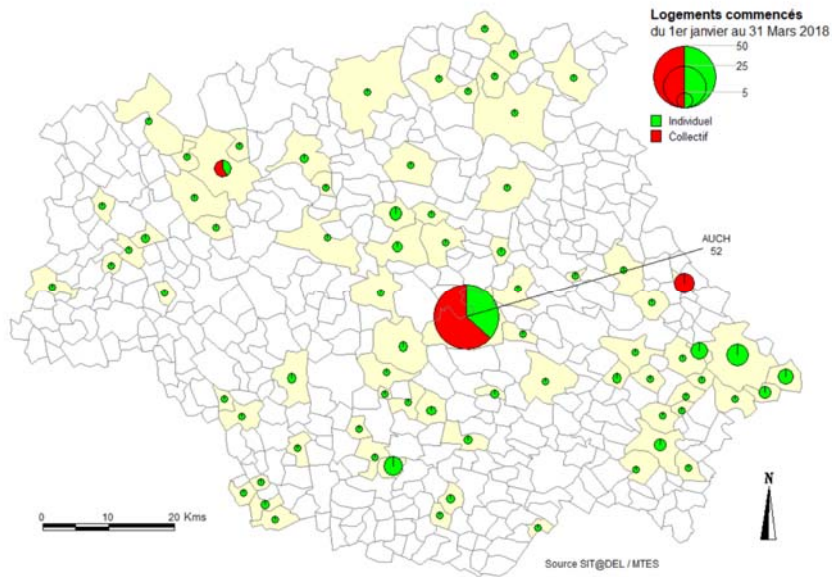


Sur les douze derniers mois, on observe dans le département du Gers une baisse (3,12 %), avec 777 logements autorisés durant cette période.

Au niveau régional, une très légère baisse est également constatée sur les douze derniers mois avec 56 746 logements autorisés, soit une baisse de 0,16 %.

Nombre de logements autorisés	1 ^{er} trimestre 2018	du 1 ^{er} avril 2011 au 31 mars 2017	du 1 ^{er} avril 2017 au 31 mars 2018	Evolution annuelle
Individuel	166	713	688	-3,51 %
Collectif	7	89	89	0,00 %
Total	173	802	777	-3,12 %

LES LOGEMENTS COMMENCÉS



Au cours du premier trimestre 2018, le nombre d'ouverture de chantiers de logements dans le Gers a augmenté de 50,9 % par rapport au trimestre précédent avec 175 déclarations enregistrées, ce qui représente 1,8 % des 9 715 enregistrements de la région Occitanie.

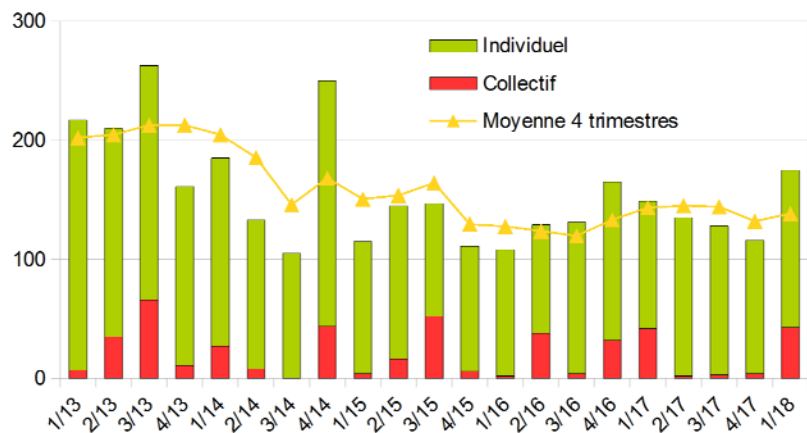
Au niveau régional, la tendance du trimestre est à la baisse (40,7 %).

Les logements en résidence avec services ne sont pas pris en compte dans les chiffres (0 dans le Gers ce trimestre).

les communes en blanc n'ont enregistré aucune déclaration d'ouverture de chantier

On note, dans le département, sur les douze derniers mois, une baisse de 3,48 % avec 554 logements commencés.

Au niveau régional, on constate une hausse de 16,14 % sur cette période avec les 44 737 logements déclarés commencés.

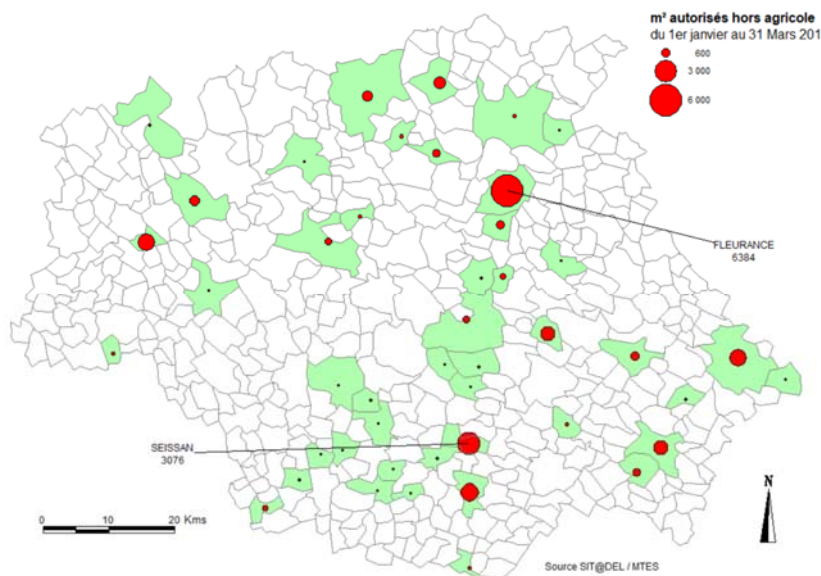


Nombre de logements commencés	1 ^{er} trimestre 2018	du 1 ^{er} avril 2016 au 31 mars 2017	du 1 ^{er} avril 2017 au 31 mars 2018	Evolution annuelle
Individuel	132	458	502	9,61 %
Collectif	43	116	52	-55,17 %
Total	175	574	554	-3,48 %

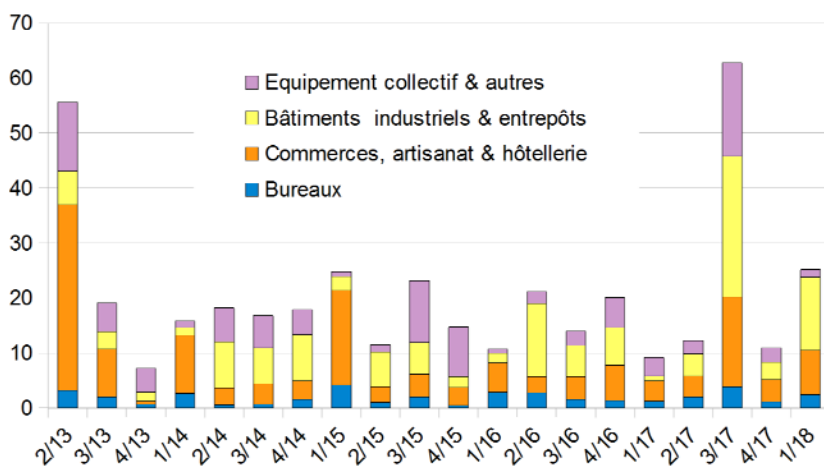
LES LOCAUX AUTORISÉS

Dans le département, les autorisations de locaux, hors bâtiments agricoles, ont très fortement augmenté au cours du premier trimestre 2018 de 130 %, avec **25 188 m²** autorisés et représentent 4,73 % des surfaces autorisées de la région Occitanie. Au niveau régional, la tendance du trimestre est à la baisse (34,83 %).

NB : au vu du nombre relativement faible de m² de locaux autorisés dans le Gers, tout projet d'envergure aura une forte incidence sur la variation de ces chiffres d'une année sur l'autre. Ils sont donc à relativiser quant à leur évolution.



les communes en blanc n'ont enregistré aucune autorisation de construire

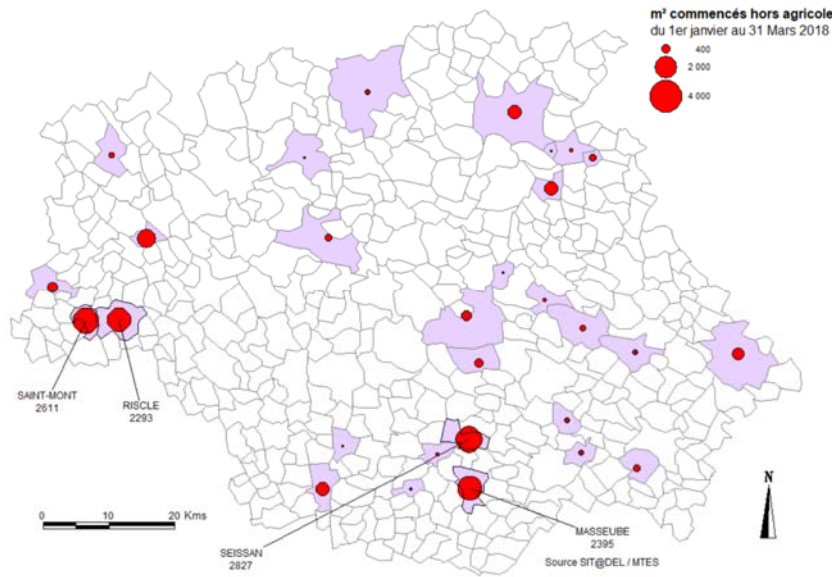


Les douze derniers mois enregistrent une hausse de **72,5 %**, avec **111 155 m²** de locaux autorisés dans le département.

Au niveau régional, la baisse est de 3,96 %, avec plus de 2,726 millions de m² de locaux autorisés au cours des douze derniers mois.

Milliers de m ² autorisés	1 ^{er} trimestre 2018	du 1 ^{er} avril 2016 au 31 mars 2017	du 1 ^{er} avril 2017 au 31 mars 2018	Evolution annuelle
Bureaux	2,4	6,9	9,5	37,1 %
Commerces	8,0	17,2	32,1	86,2 %
Bâtiments industriels	13,3	26,7	46,2	73,2 %
Equipement collectif et autres	1,4	13,6	23,4	71,9 %
Total hors agricole	25,2	64,4	111,2	72,5 %

LES LOCAUX COMMENCÉS



On observe sur le premier trimestre 2018 une hausse de 29,3 % par rapport au trimestre précédent, avec 18 420 m² de locaux, hors bâtiments agricoles, mis en chantier dans le département, soit 3,37 % des ouvertures de chantiers de la région Occitanie.

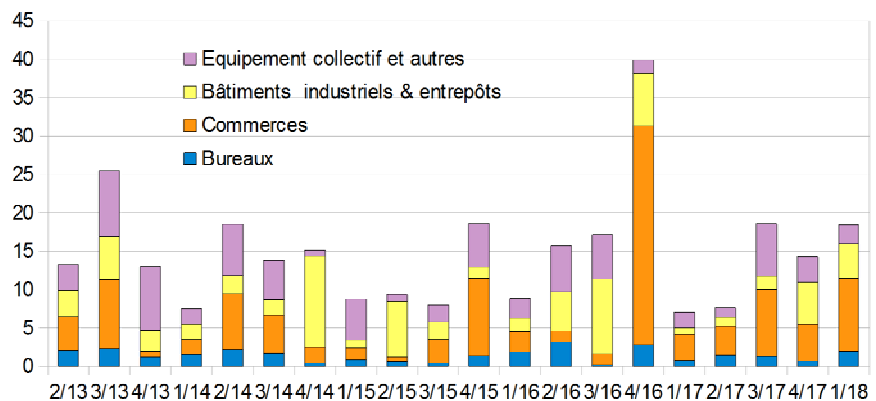
Au niveau régional, la tendance du trimestre est à la hausse (16 %).

NB : au vu du nombre relativement faible de m² de locaux autorisés dans le Gers, tout projet d'envergure aura une forte incidence sur la variation de ces chiffres d'une année sur l'autre. Ils sont donc à relativiser quant à leur évolution


les communes en blanc n'ont enregistré aucune déclaration d'ouverture de chantier

Les douze derniers mois sont marqués par une baisse de 26,2 %, avec 58 889 m² de locaux mis en chantier dans le Gers.

Au niveau régional, on observe une hausse de 14,59 % soit 1,834 millions de m² de locaux commencés



Milliers de m ² commencés	1 ^{er} trimestre 2018	du 1 ^{er} avril 2016 au 31 mars 2017	du 1 ^{er} avril 2017 au 31 mars 2018	Evolution annuelle
Bureaux	1,9	7,1	5,5	-22,2 %
Commerces	9,5	34,6	26,7	-22,8 %
Bâtiments industriels	4,5	22,6	13,0	-42,3 %
Equipement collectif et autres	8,9	15,5	20,2	30,2 %
Total hors agricole	25,0	79,8	65,4	-18,0 %



Direction Départementale des Territoires
Information expertise et développement des territoires
19, place du Foirail
BP 342
32007 AUCH CEDEX
Tél. : 05.62.61.47.87 ou 05.62.61.46.02 - courriel ddt-iedt@gers.gouv.fr

