



LA CONSTRUCTION DANS LE GERS

2^{ème} trimestre 2018

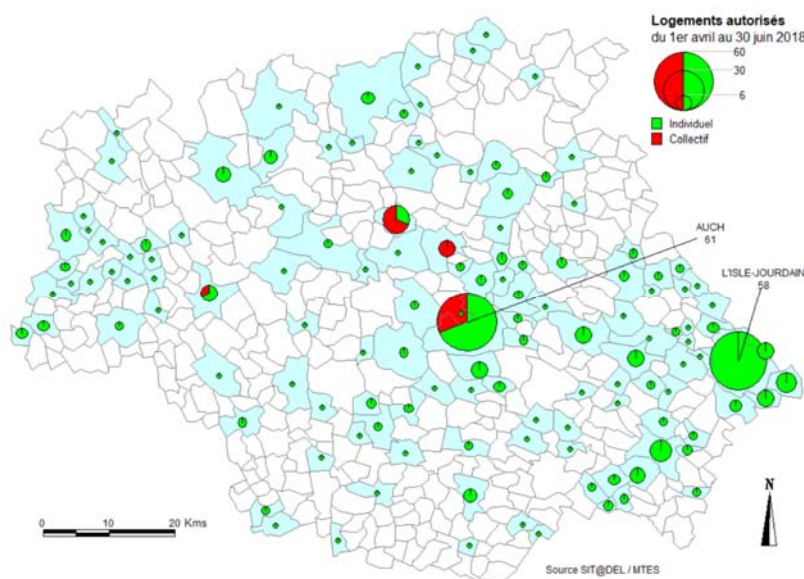


LES LOGEMENTS AUTORISÉS

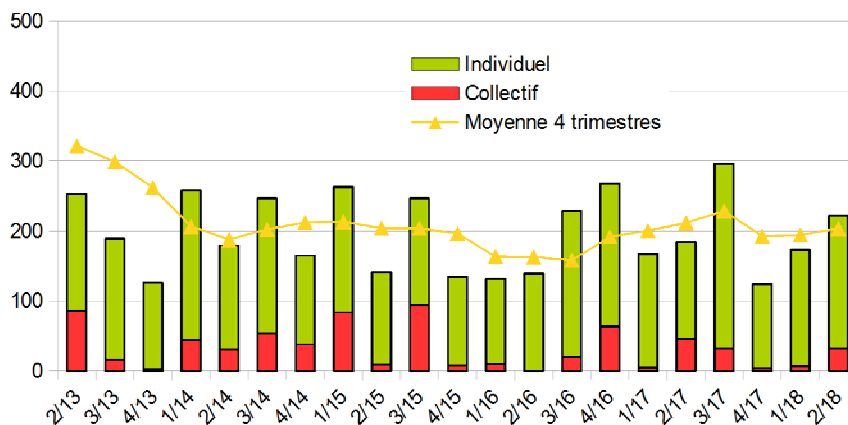
Le nombre de logements autorisés dans le Gers (construction neuve, hors extension et changement de destination) au second trimestre 2018 a augmenté de 28,32 % par rapport au trimestre précédent. Les 222 logements enregistrés, représentent 2,08 % des 10 694 autorisations de la région Occitanie.

Au niveau régional, la tendance du trimestre est à la baisse (20,02 %).

Les logements en résidence avec services ne sont pas pris en compte dans les chiffres (4 dans le Gers ce trimestre).



les communes en blanc n'ont enregistré aucune autorisation de construire

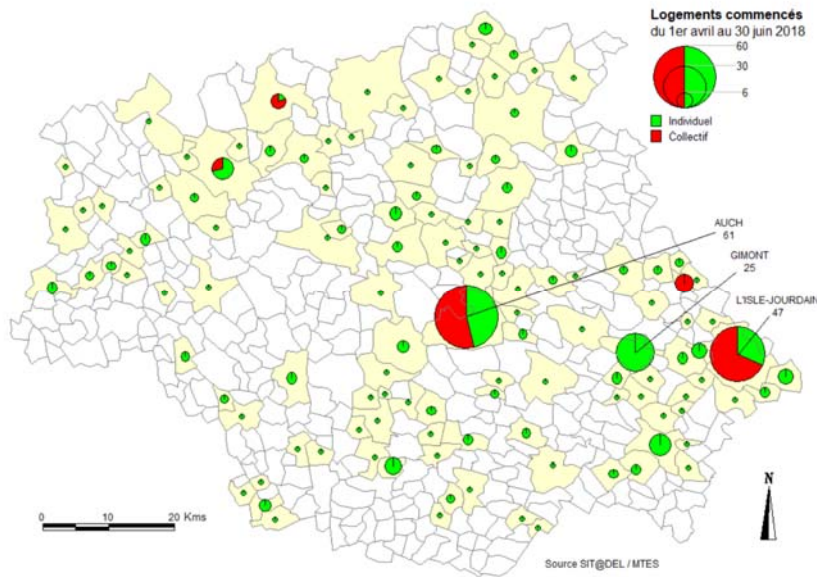


Sur les douze derniers mois, on observe dans le département du Gers une baisse (3,78%), avec 815 logements autorisés durant cette période.

Au niveau régional, une légère baisse est également constatée sur les douze derniers mois avec 54 306 logements autorisés, soit une baisse de 4,9 %.

Nombre de logements autorisés	2 ^{ème} trimestre 2018	du 1 ^{er} juillet 2016 au 30 juin 2017	du 1 ^{er} juillet 2017 au 30 juin 2018	Evolution annuelle
Individuel	190	712	740	3,93 %
Collectif	32	135	75	-44,44 %
Total	222	847	815	-3,78 %

LES LOGEMENTS COMMENCÉS



Au cours du deuxième trimestre 2018, le nombre d'ouverture de chantiers de logements dans le Gers a augmenté de 1,14 % par rapport au trimestre précédent avec 177 déclarations enregistrées, ce qui représente 2,2 % des 8743 enregistrements de la région Occitanie.

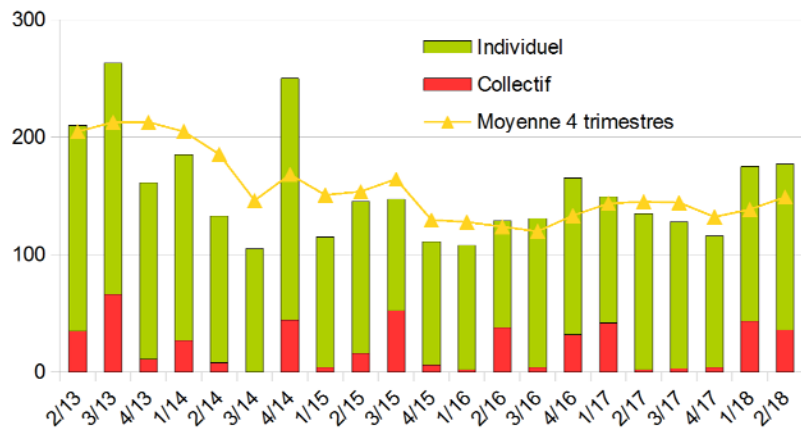
Au niveau régional, la tendance du trimestre est à la baisse (10,01 %).

Les logements en résidence avec services ne sont pas pris en compte dans les chiffres (0 dans le Gers ce trimestre).

les communes en blanc n'ont enregistré aucune déclaration d'ouverture de chantier

On note, dans le département, sur les douze derniers mois, une hausse de 2,76 % avec 596 logements commencés.

Au niveau régional, on constate aussi une hausse de 13,8 % sur cette période avec les 44 120 logements déclarés commencés.



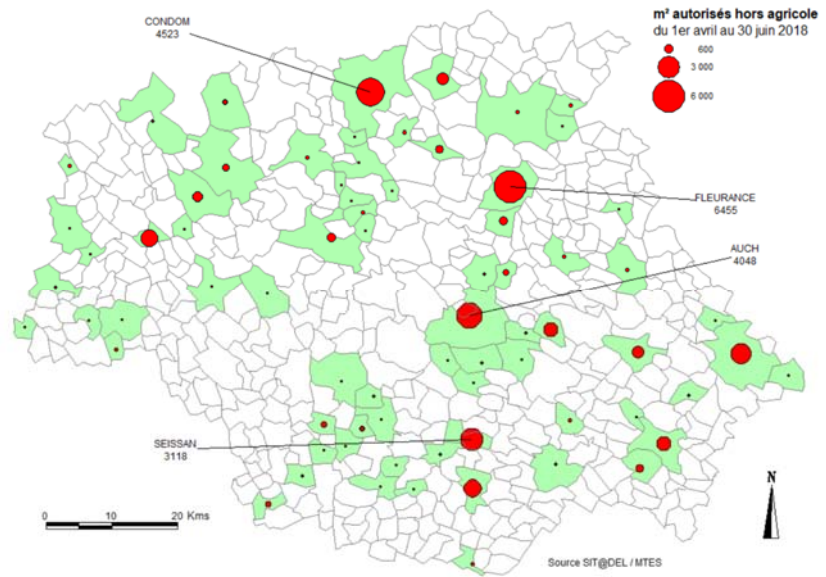
Nombre de logements commencés	2 ^{ème} trimestre 2018	du 1 ^{er} juillet 2016 au 30 juin 2017	du 1 ^{er} juillet 2017 au 30 juin 2018	Evolution annuelle
Individuel	141	500	510	2,00 %
Collectif	36	80	86	7,50 %
Total	177	580	596	2,76 %

LES LOCAUX AUTORISÉS

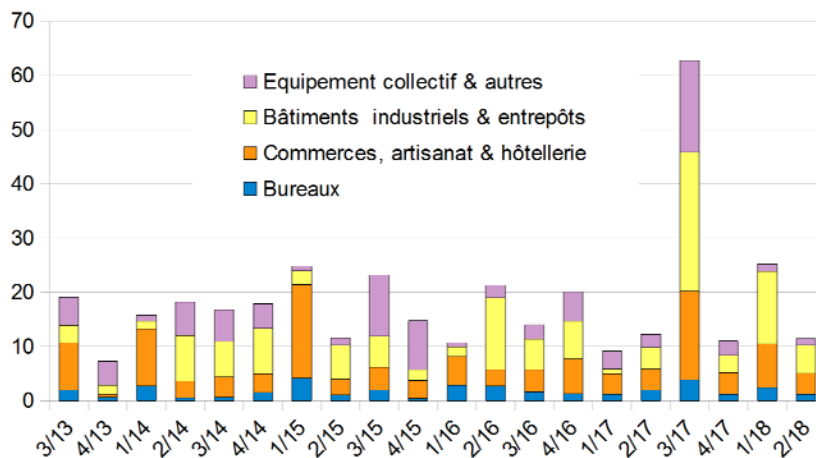
Dans le département, les autorisations de locaux, hors bâtiments agricoles, ont baissé au cours du deuxième trimestre 2018 de 54,47 %, avec **11 469 m²** autorisés et représentent 2,23 % des surfaces autorisées de la région Occitanie.

Au niveau régional, la tendance du trimestre est aussi à la baisse (3,35 %).

NB : au vu du nombre relativement faible de m² de locaux autorisés dans le Gers, tout projet d'envergure aura une forte incidence sur la variation de ces chiffres d'une année sur l'autre. Ils sont donc à relativiser quant à leur évolution.



les communes en blanc n'ont enregistré aucune autorisation de construire

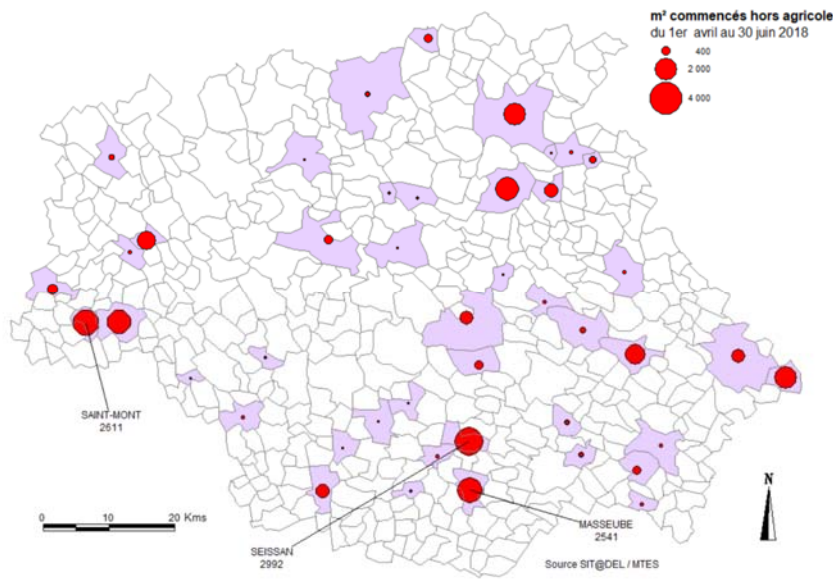


Les douze derniers mois enregistrent une hausse de **99,2 %**, avec **110 392 m²** de locaux autorisés dans le département.

Au niveau régional, la baisse est de 1,54 %, avec plus de 2,720 millions de m² de locaux autorisés au cours des douze derniers mois.

Milliers de m ² autorisés	2 ^{ème} trimestre 2018	du 1 ^{er} juillet 2016 au 30 juin 2017	du 1 ^{er} juillet 2017 au 30 juin 2018	Evolution annuelle
Bureaux	1,1	6,1	8,6	40,4 %
Commerces	3,9	18,1	32,2	77,6 %
Bâtiments industriels	5,2	17,4	47,4	173,0 %
Equipement collectif et autres	1,2	13,8	22,2	60,7 %
Total hors agricole	11,5	55,4	110,4	99,2 %

LES LOCAUX COMMENCÉS



On observe sur le deuxième trimestre 2018 une baisse de 52,64 % par rapport au trimestre précédent, avec 8 723 m² de locaux, hors bâtiments agricoles, mis en chantier dans le département, soit 2,36 % des ouvertures de chantiers de la région Occitanie.

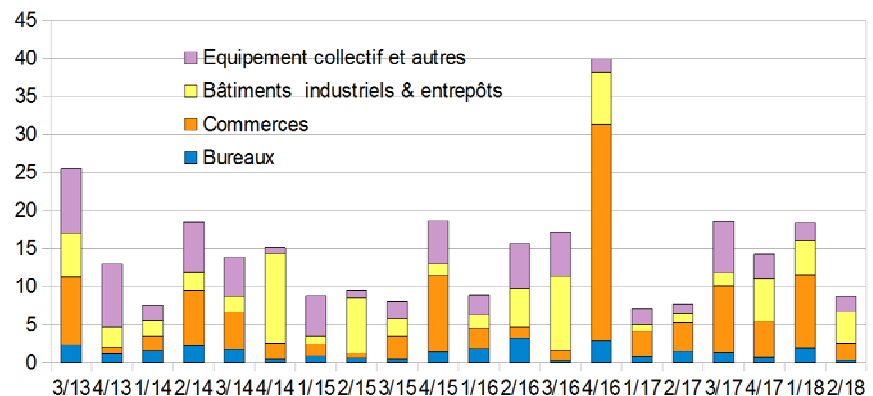
Au niveau régional, la tendance du trimestre est aussi à la baisse (32,4 %).

NB : au vu du nombre relativement faible de m² de locaux autorisés dans le Gers, tout projet d'envergure aura une forte incidence sur la variation de ces chiffres d'une année sur l'autre. Ils sont donc à relativiser quant à leur évolution


les communes en blanc n'ont enregistré aucune déclaration d'ouverture de chantier

Les douze derniers mois sont marqués par une baisse de 16,5 %, avec 59 957 m² de locaux mis en chantier dans le Gers.

Au niveau régional, on observe une hausse de 10,98 % soit 1,816 millions de m² de locaux commencés.



Milliers de m ² commencés	2 ^{ème} trimestre 2018	du 1 ^{er} juillet 2016 au 30 juin 2017	du 1 ^{er} juillet 2017 au 30 juin 2018	Evolution annuelle
Bureaux	0,3	5,4	4,3	-19,2 %
Commerces	2,2	36,9	25,2	-31,8 %
Bâtiments industriels	4,1	18,7	16,0	-14,6 %
Equipement collectif et autres	2,1	10,8	14,5	33,7 %
Total hors agricole	8,7	71,8	60,0	-16,5 %



Direction Départementale des Territoires
Information expertise et développement des territoires
19, place du Foirail
BP 342
32007 AUCH CEDEX
Tél. : 05.62.61.47.87 ou 05.62.61.46.02 - courriel ddt-iedt@gers.gouv.fr

