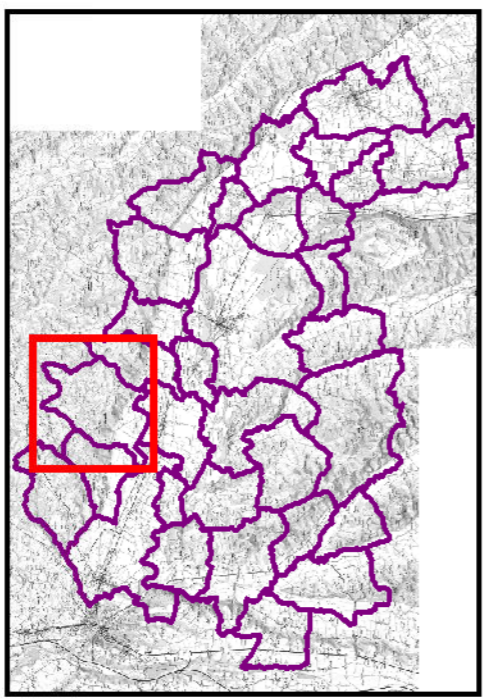




Légende :

- Zonage réglementaire :**
- Aléa faible à moyen en P.A.U.
 - Aléa fort en P.A.U.
 - Aléa faible à moyen hors P.A.U.
 - Aléa fort et aléa indéterminés hors P.A.U. (zone à risque de débordement de 10m de largeur et de cours d'eau et/ou de l'écoulement).
- Isocotes :**
- Isocote et cote de la crue de référence (m NGF) 157,97
 - Isocote et cote intermédiaire (m NGF) 157,25
- Limites :**
- Limite crue de référence
 - Limite communale

Plan de Situation



Vue 1/3



Echelle: 1/5 000

| INDICE | DATE | D | C | MODIFICATION |
|---------------------------|---------|-----|-----|------------------|
| A | 04/2018 | GLs | LBh | Première édition |
| Établi et contrôlé | | | | |
| Le 04/18 | | Par | LBH | Le |
| | | | | Par |



Affaire n° 833 0697

Source : BD Cadastre®

