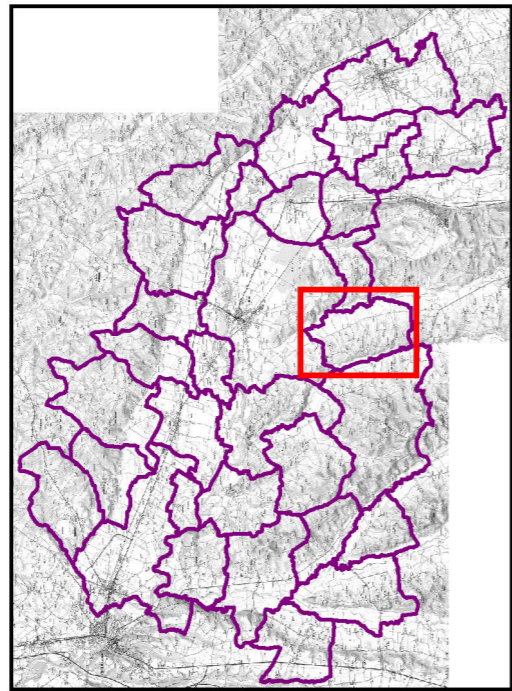


**Légende :**

- Lit ordinaire
- Crue très fréquente (d'ordre annuel)
- Crue fréquente (retour de 5 à 15 ans)
- Crue exceptionnelle
- Plan d'eau
- Digue du plan d'eau
- Encaissant (limite extrême des crues historiques)
- de pente abrupte
- de pente faible
- Chenal de crue
- Repère de crue
- Digue
- Remblai

**Plan de Situation**



**Vue d'ensemble**



**Echelle: 1/10 000**



INDICE	DATE	D	C	MODIFICATION
A	05/2017	GCe	LBh	Carte initiale
B	09/2017	GCe	LBh	Intégration remarques DDT32
C	12/2017	GLs	LBh	Reprises locales
<b>Etabli et contrôlé</b>		<b>Contrôlé et proposé</b>		
Le 12/17	Par	LBH	Le	Par