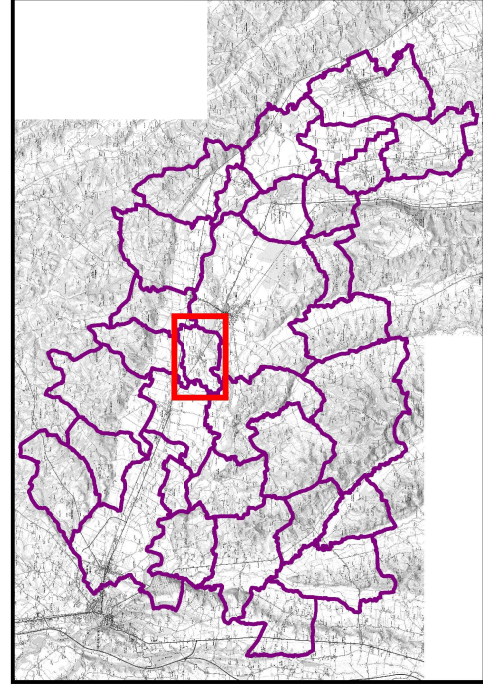


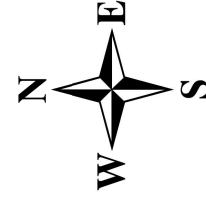
Légende :

- Aléa :
- Faible
 - Moyen
 - Fort
 - Très fort
 - Non différencié
 - Plan d'eau
- Isocote et cote de la crue de référence (m NGF)
157.57 ——— Isocote et cote intermédiaire (m NGF)
157.25 - - - - - Limite crue de référence
——— Bande inconstructible de 10m de part et d'autre du cours d'eau et/ou de l'écoulement

Plan de Situation



Vue d'ensemble



Echelle: 1/5 000

INDICE	DATE	D	C	MODIFICATION
A	12/2017	GCe	LBh	Première édition
B	01/2018	GCe	LBh	Suite aux remarques DDT 32
Etabli et contrôlé				
Le 01/18	Par	LBH	Le	Par

