



**Légende :**

**Hauteur d'eau :**

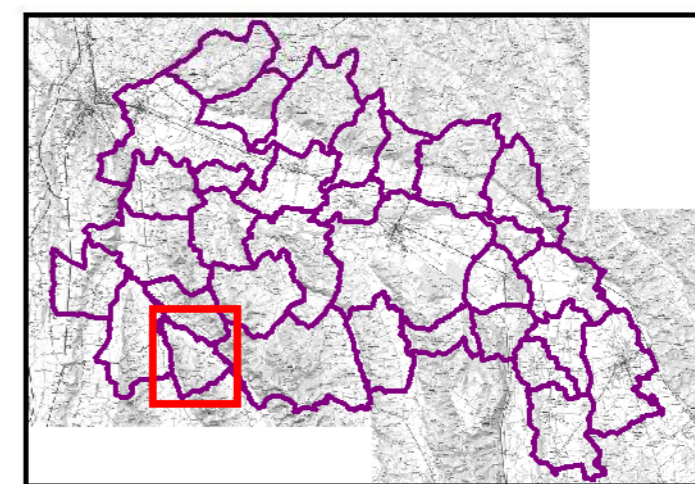
- Supérieure à 1 m
- Comprise entre 0,5 et 1 m
- Inférieure à 0,5 m
- Indéterminée

- 157,57 Isocote et cote de la crue de référence (m NGF)
- 157,25 Isocote et cote intermédiaire (m NGF)
- Limite de la crue de référence

**Vitesse :**

- Supérieure à 0,5 m/s
- Comprise entre 0,2 et 0,5 m/s
- Inférieure à 0,2 m/s

**Plan de Situation**



**Vue d'ensemble**



Echelle: 1/5 000

INDICE	DATE	D	C	MODIFICATION
A	11/2017	GCE	LBh	Première édition
<b>Etabli et contrôlé</b>		<b>Contrôlé et proposé</b>		
Le 11/17		Par	LBH	Le Par



Affaire n° 833 0697

Source : BD Cadastrale®

