



# LA CONSTRUCTION DANS LE GERS

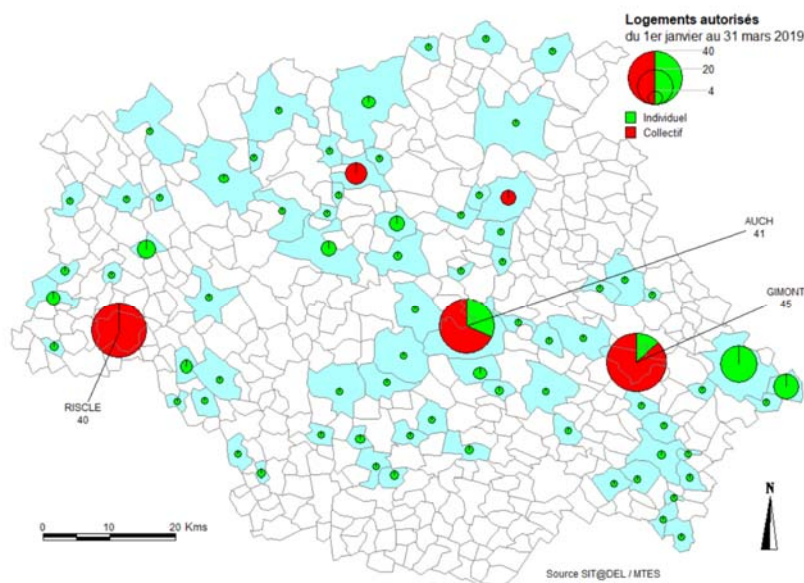
1<sup>er</sup> trimestre 2019



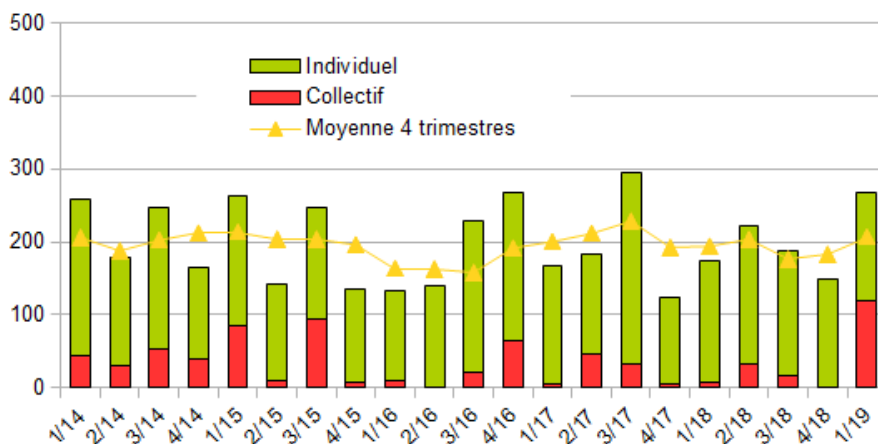
## LES LOGEMENTS AUTORISÉS

Le nombre de logements autorisés dans le Gers (construction neuve, hors extension et changement de destination) au premier trimestre 2019 a augmenté de 78 % par rapport au trimestre précédent. Les 267 logements enregistrés, représentent 2,2 % des 12 150 autorisations de la région Occitanie.

Au niveau régional, la tendance du trimestre est à la baisse (- 6,4 %).  
Les logements en résidence avec services ne sont pas pris en compte dans les chiffres (0 dans le Gers ce trimestre).



les communes en blanc n'ont enregistré aucune autorisation de construire

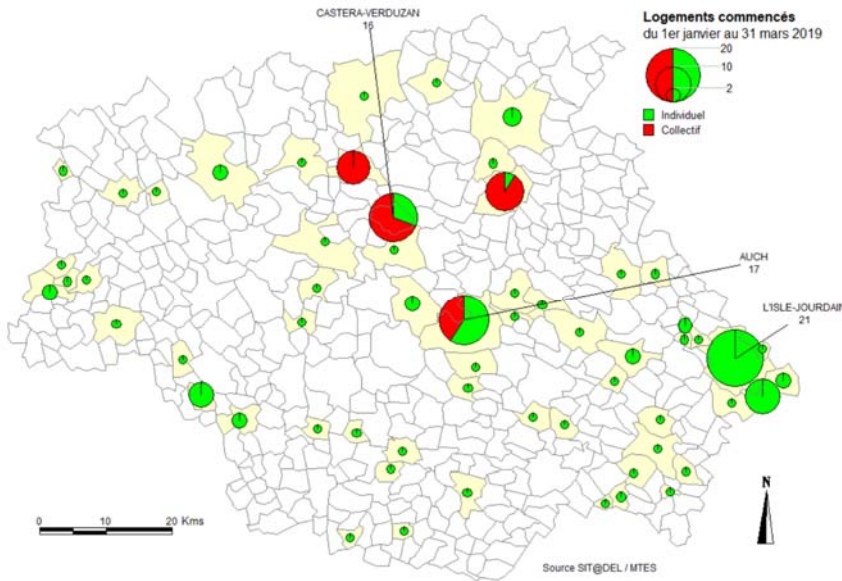


Sur les douze derniers mois, on observe dans le département du Gers une hausse (6,44 %), avec 827 logements autorisés durant cette période.

Au niveau régional, une baisse est constatée sur les douze derniers mois avec 48 795 logements autorisés, soit une baisse de 14 %.

Nombre de logements autorisés	1 <sup>er</sup> trimestre 2019	du 1 <sup>er</sup> avril 2017 au 31 mars 2018	du 1 <sup>er</sup> avril 2018 au 31 mars 2019	Evolution annuelle
Individuel	148	688	660	-4,07 %
Collectif	119	89	167	87,64 %
Total	267	777	827	6,44 %

## LES LOGEMENTS COMMENCÉS



Au cours du **premier trimestre 2019**, le nombre d'**ouverture de chantiers** de logements dans le Gers a **baissé** de 15,22 % par rapport au trimestre précédent avec **149** déclarations enregistrées, ce qui représente 1,96 % des 7601 enregistrements de la région Occitanie.

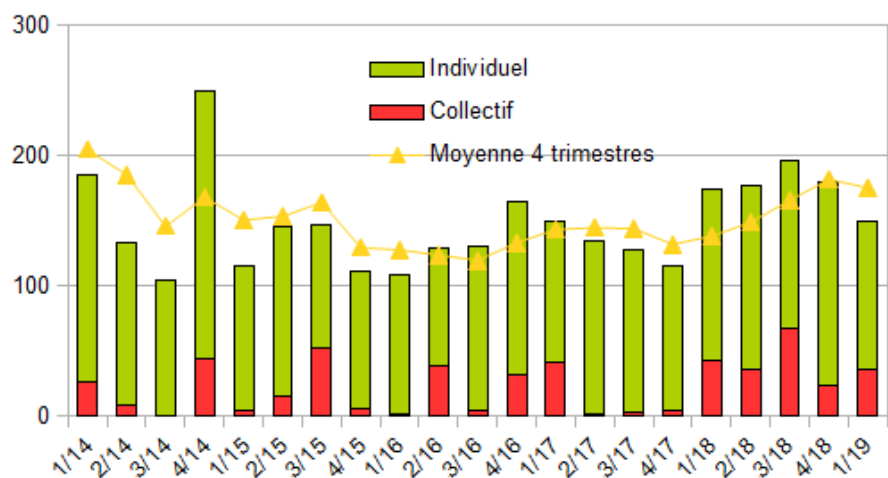
Au **niveau régional**, la tendance du trimestre est aussi à la **baisse** (37,76 %).

*Les logements en résidence avec services ne sont pas pris en compte dans les chiffres (0 dans le Gers ce trimestre).*

*les communes en blanc n'ont enregistré aucune déclaration d'ouverture de chantier*

On note, dans le **département**, sur les **douze derniers mois**, une **hausse** de **26,71 %** avec **702 logements commencés** par rapport à l'année précédente.

Par contre, **au niveau régional**, on constate une **baissé** de **13,1 %** sur cette période avec les **38876 logements déclarés commencés**.



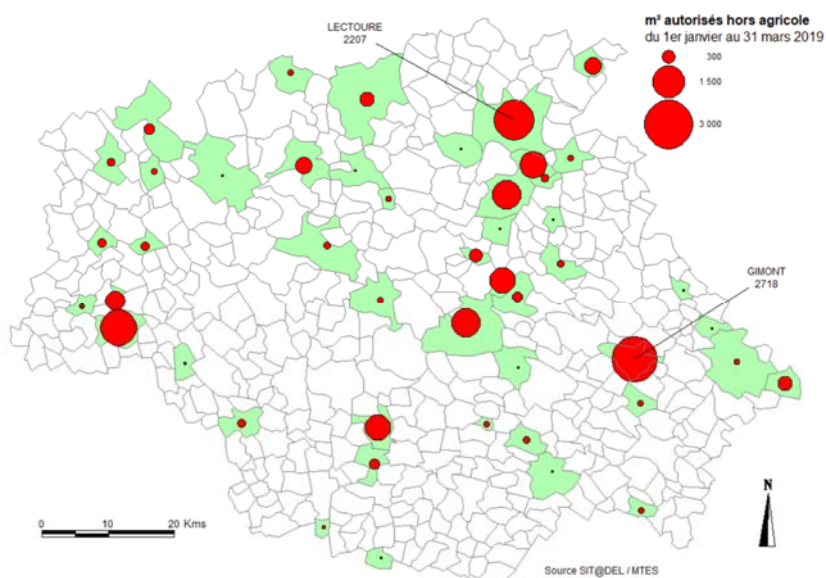
Nombre de logements commencés	1 <sup>er</sup> trimestre 2019	du 1 <sup>er</sup> avril 2017 au 31 mars 2018	du 1 <sup>er</sup> avril 2018 au 31 mars 2019	Evolution annuelle
Individuel	113	502	538	7,17 %
Collectif	36	52	164	215,38 %
Total	149	554	702	26,71 %

## LES LOCAUX AUTORISÉS

Dans le département, les autorisations de locaux, hors bâtiments agricoles, ont baissé au cours du premier trimestre 2019 de 11,56 %, avec 16 802 m<sup>2</sup> autorisés et représentent 2,7 % des surfaces autorisées de la région Occitanie.

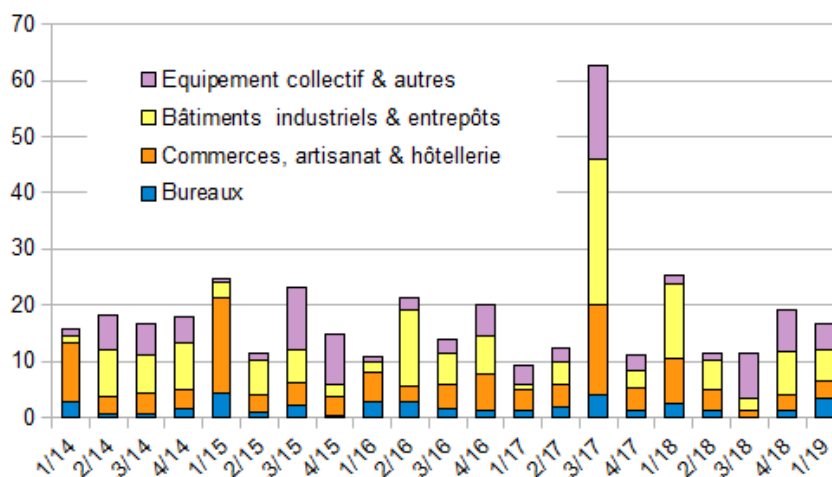
Au niveau régional, la tendance du trimestre est aussi à la baisse (11,46 %).

*NB : au vu du nombre relativement faible de m<sup>2</sup> de locaux autorisés dans le Gers, tout projet d'envergure aura une forte incidence sur la variation de ces chiffres d'une année sur l'autre. Ils sont donc à relativiser quant à leur évolution.*



les communes en blanc n'ont enregistré aucune autorisation de construire

Milliers de m<sup>2</sup>

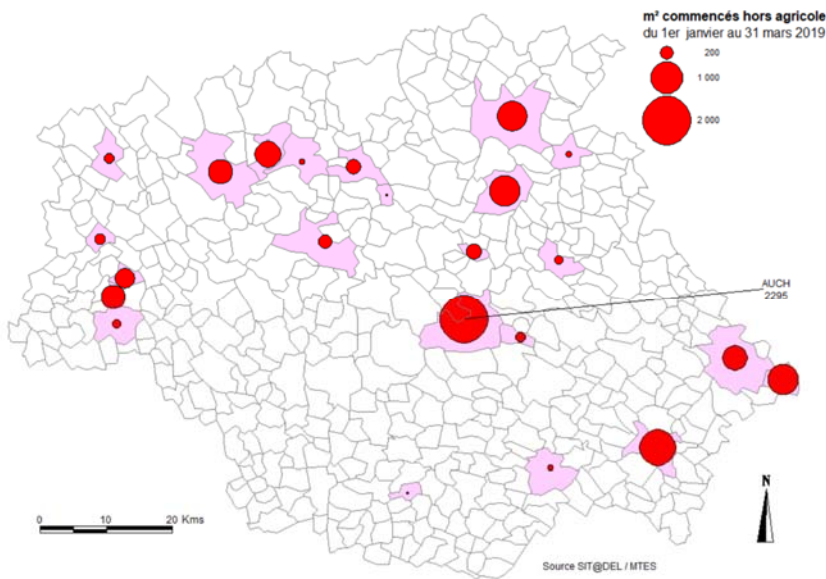


Les douze derniers mois enregistrent une baisse de 47,1 %, avec 58 779 m<sup>2</sup> de locaux autorisés dans le département.

Au niveau régional, la baisse est de 11,6 %, avec plus de 2,410 millions de m<sup>2</sup> de locaux autorisés au cours des douze derniers mois.

Milliers de m <sup>2</sup> autorisés	1 <sup>er</sup> trimestre 2019	du 1 <sup>er</sup> avril 2017 au 31 mars 2018	du 1 <sup>er</sup> avril 2018 au 31 mars 2019	Evolution annuelle
Bureaux	3,4	9,5	5,9	-38,1 %
Commerces	3,0	32,1	10,9	-66,2 %
Bâtiments industriels	5,8	46,2	20,9	-54,7 %
Equipement collectif et autres	4,7	23,4	21,1	-9,7 %
Total hors agricole	16,8	111,2	58,8	-47,1 %

## LES LOCAUX COMMENCÉS



On observe sur le **premier trimestre 2019** une **baisse** de 35,5 % par rapport au trimestre précédent, avec **10 546 m<sup>2</sup>** de locaux, hors bâtiments agricoles, **mis en chantier dans le département**, soit 3,4 % des ouvertures de chantiers de la région Occitanie.

Au **niveau régional**, la tendance du trimestre est aussi à la **baisse** (30,6%).

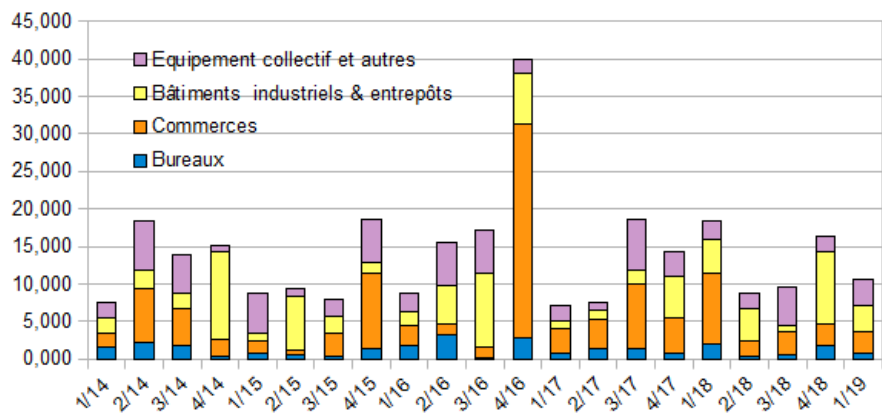
*NB : au vu du nombre relativement faible de m<sup>2</sup> de locaux commencés dans le Gers, tout projet d'envergure aura une forte incidence sur la variation de ces chiffres d'une année sur l'autre. Ils sont donc à relativiser quant à leur évolution*

les communes en blanc n'ont enregistré aucune déclaration d'ouverture de chantier


Les **douze derniers mois** sont marqués par une **baisse** de 23,4 %, avec **45 131 m<sup>2</sup>** de locaux mis en chantier dans le Gers.

Au **niveau régional**, on observe aussi une **baisse** de 17,2 % soit 1,519 millions de m<sup>2</sup> de locaux commencés

Milliers de m<sup>2</sup>



Milliers de m <sup>2</sup> commencés	1 <sup>er</sup> trimestre 2019	du 1 <sup>er</sup> avril 2017 au 31 mars 2018	du 1 <sup>er</sup> avril 2018 au 31 mars 2019	Evolution annuelle
Bureaux	0,8	5,5	3,6	-34,6 %
Commerces	3,0	26,7	11,0	-58,8 %
Bâtiments industriels	3,3	13,0	17,8	36,7 %
Equipement collectif et autres	3,5	20,2	12,7	-6,7 %
Total hors agricole	10,5	65,4	45,1	-23,4 %



Direction Départementale des Territoires  
Information expertise et développement des territoires  
19, place du Foirail  
BP 342  
32007 AUCH CEDEX  
Tél. : 05.62.61.47.87 ou 05.62.61.46.02 - courriel [ddt-iedt@gers.gouv.fr](mailto:ddt-iedt@gers.gouv.fr)

