

## RN124 – AMENAGEMENT A 2X2 VOIES DE LA SECTION GIMONT – L'ISLE JOURDAIN

### Dossier d'Autorisation Environnementale Pièce C : Localisation du projet



Indice C  
Janvier 2022

**DOSSIER D’AUTORISATION ENVIRONNEMENTALE**

<b>PIÈCE 0</b>	<b>Préambule</b>
<b>PIÈCE A</b>	<b>Note de présentation non technique</b>
<b>PIÈCE B</b>	<b>Identification du demandeur</b>
<b>PIÈCE C</b>	<b>Localisation du projet</b>
<b>PIÈCE D</b>	<b>Attestation de propriété des terrains</b>
<b>PIÈCE E</b>	<b>Nature, volume et objet des ouvrages et travaux – Rubriques de la nomenclature – Moyens de surveillance et d’intervention</b>
<b>PIÈCE F</b>	<b>Evaluation des incidences du projet sur les sites Natura 2000</b>
<b>PIÈCE G</b>	<b>Etude d’impact</b>
<b>PIÈCE G0</b>	<b>Etude d’impact initiale (1997)</b>
<b>PIÈCE G1</b>	<b>Actualisation de l’étude d’impact sur le volet EAU</b>
<b>PIÈCE G2</b>	<b>Actualisation de l’étude d’impact sur le volet MILIEU NATUREL</b>
<b>PIÈCE G3</b>	<b>Eléments d’études actualisés relatifs aux impacts du projet</b>
<b>PIÈCE H</b>	<b>Eléments utiles à la compréhension du dossier</b>
<b>PIÈCE I</b>	<b>Dossier de demande de dérogation « Espèces protégées »</b>
<b>PIÈCE J</b>	<b>Atlas cartographique « Milieu naturel »</b>

## CODIFICATION

G	I	J	O	U	S	E	T	D	A	E	E	N	V	0	0	0	0	0	M	E	M	0	1	0	3	C	0	0
affaire					émetteur			niveau		domaine			ouvrage			nature			libre			indice						

## REVISIONS

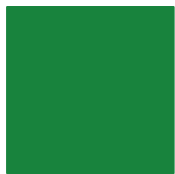
Version	Date	Auteurs / Vérificateur	Description
<b>A00</b>	11/12/2020	YLE / STE	<b>Diffusion dans le cadre de la phase amont d’instruction</b>
<b>B00</b>	26/03/2021	YLE / STE	<b>Dépôt du dossier</b>
<b>C00</b>	14/01/2022	YLE / STE	<b>Prise en compte des observations des instances nationales (CNPN et AE CGEDD) et dépôt du dossier à l’enquête publique</b>

## COORDONNEES

### Adresse du mandataire

**setec** international  
42-44 rue Général de Larminat  
33000 BORDEAUX  
FRANCE

Tél +33 (0)5 24 54 55 00 / Fax +33 (0)5 24 54 55 46  
secretaires.bordeaux@inter.setec.fr  
www.setec.fr



# RN124 – Aménagement à 2x2 voies de la section Gimont – L’Isle-Jourdain

Dossier d’Autorisation Environnementale

Pièce C : Localisation du projet

## SOMMAIRE

1	Localisation du projet.....	5
---	-----------------------------	---

## 1 LOCALISATION DU PROJET

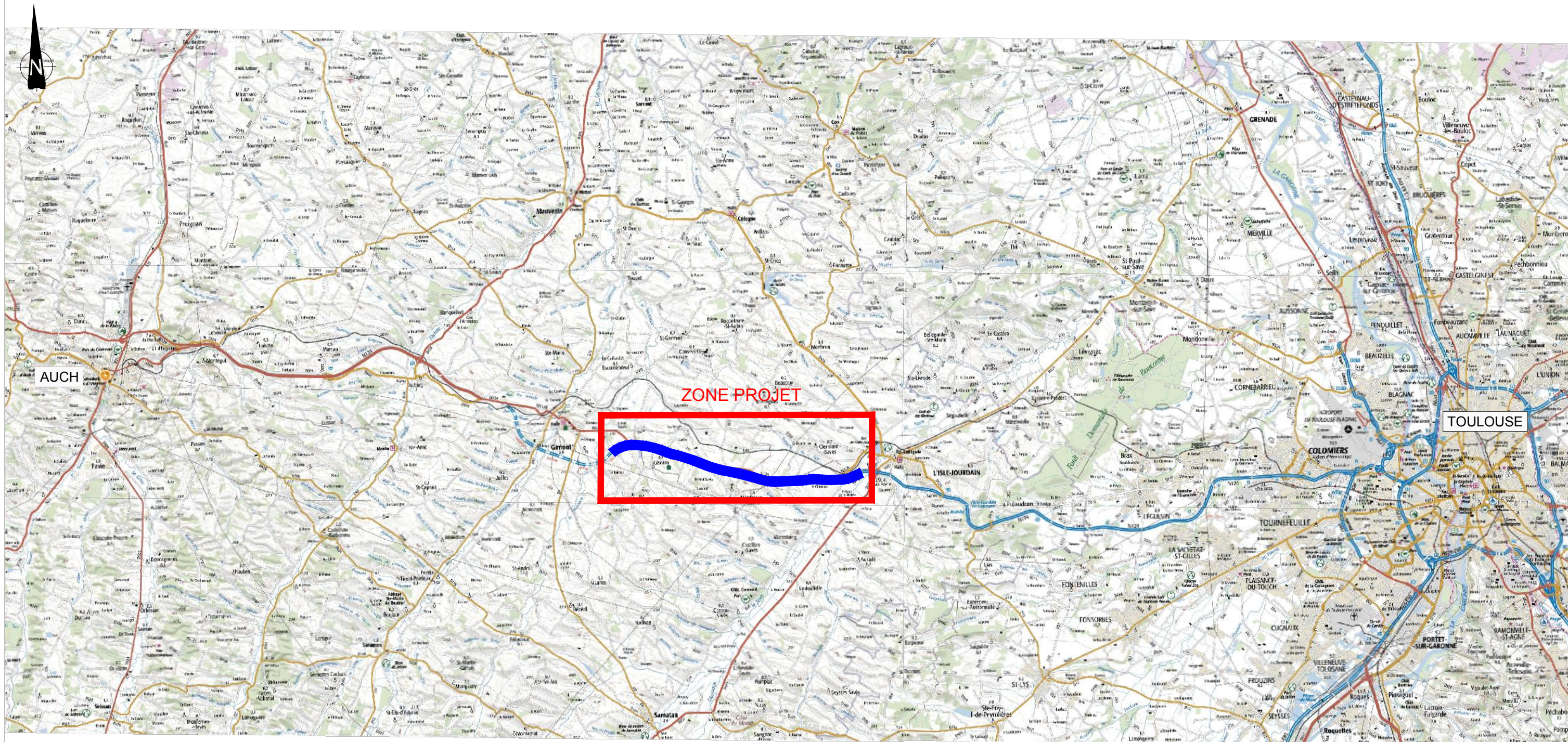
Le projet d’aménagement de la RN124 entre Gimont et l’Isle-Jourdain se situe dans la région Occitanie (dans sa partie anciennement Midi-Pyrénées), à l’est du département du Gers (32).

Il se positionne entre l’agglomération de Toulouse, pôle économique régional, et la ville d’Auch, préfecture du Gers.



La localisation du projet entre ces deux pôles est précisée sur le plan de situation ci-après.



Le tracé de la future 2x2 voies s’étend sur environ 13 km parallèlement à l’actuelle RN124, sur les communes de Gimont, Giscaro, Monferran-Savès et l’Isle-Jourdain (d’ouest en est). Le projet comprend un échangeur complet à chaque extrémité du projet.

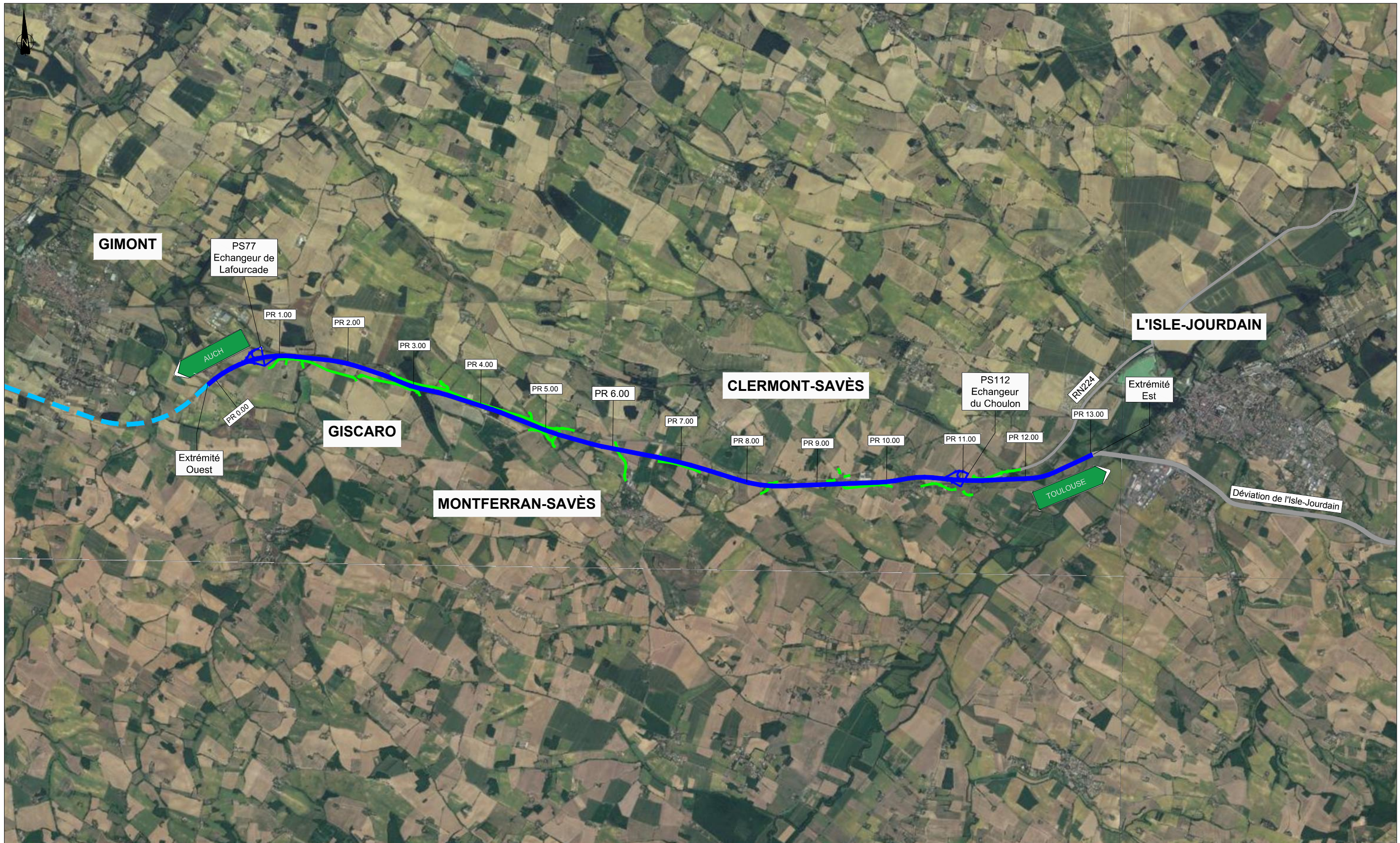
Les éléments constitutifs du projet sont localisés sur le plan général de l’aménagement ci-après.





**Légende**

-  : Section courante et échangeurs
-  : Déviation de Gimont ( en cours de réalisation )

 République Française  MINISTÈRE DE LA TRANSITION ÉCOLOGIQUE ET SOLIDAIRE	<b>RN124 - AMENAGEMENT A 2X2          VOIES DE LA SECTION          GIMONT - L'ISLE JOURDAIN</b> Dossier d'autorisation environnementale Pièce C - Localisation du projet		 Mars 2021 Echelle : 1 / 200000ème				
	Plan de situation						
GJOU	SET	DAE	GEN	0000	SIT	0001	A00



- ▬ : Section courante et échangeurs
- ▬ : Rétablissement de communication
- - - : Déviation de Gimont ( en cours de réalisation )

 <small>LIBERTÉ • ÉGALITÉ • FRATERNITÉ</small> <b>REPUBLIQUE FRANÇAISE</b>	<b>RN124 - AMENAGEMENT A 2X2</b> <b>VOIES DE LA SECTION</b> <b>GIMONT - L'ISLE JOURDAIN</b>	 <small>setec international</small>
	Dossier d'autorisation environnementale Pièce C - Localisation du projet	
Vue en plan générale		
<small>GIJOU</small>	<small>SET</small>	<small>AVP</small>
<small>GEN</small>	<small>00000</small>	<small>PLA</small>
<small>0001</small>	<small>A00</small>	<small>Mars 2021</small> <small>Echelle : 1 / 50 000ème</small>



[www.setec.fr](http://www.setec.fr)

**setec international**

Siège social à Vitrolles  
5 Chemin des Gorges de Cabriès  
13127 VITROLLES  
FRANCE  
Tél +33 4 86 15 60 00  
Fax +33 4 86 15 61 23  
[setecinter-vit@setec.fr](mailto:setecinter-vit@setec.fr)

Etablissement de Paris  
Immeuble Central Seine  
42-52 quai de la Rapée  
75583 PARIS Cedex 12  
FRANCE  
Tél +33 1 82 51 69 01  
Fax +33 1 82 51 46 35  
[setecinter@setec.fr](mailto:setecinter@setec.fr)

Etablissement de Lyon  
Immeuble Le Crystallin  
191-193 cours Lafayette  
69458 LYON Cedex 06  
FRANCE  
Tél +33 4 27 85 48 10  
Fax +33 4 27 85 48 11  
[als@setec.fr](mailto:als@setec.fr)

Etablissement de Bordeaux  
42-44 rue Général de Larminat  
33000 BORDEAUX  
FRANCE  
Tél +33 (0)5 24 54 55 00  
Fax +33 (0)5 24 54 55 46  
[secretaires.bordeaux@inter.setec.fr](mailto:secretaires.bordeaux@inter.setec.fr)

