



**PRÉFET
DE LA RÉGION
OCCITANIE**

*Liberté
Égalité
Fraternité*

Direction Régionale de l'Environnement,
de l'Aménagement et du Logement

Cité administrative
1 rue de la cité administrative – CS 81002
31074 Toulouse Cedex 9

RN124 – AMENAGEMENT A 2X2 VOIES DE LA SECTION GIMONT – L'ISLE JOURDAIN

Dossier d'Autorisation Environnementale

Pièce J : Atlas cartographique « Milieu naturel »



Indice D
Janvier 2022

DOSSIER D’AUTORISATION ENVIRONNEMENTALE

PIÈCE 0	Préambule
PIÈCE A	Note de présentation non technique
PIÈCE B	Identification du demandeur
PIÈCE C	Localisation du projet
PIÈCE D	Attestation de propriété des terrains
PIÈCE E	Nature, volume et objet des ouvrages et travaux – Rubriques de la nomenclature – Moyens de surveillance et d’intervention
PIÈCE F	Evaluation des incidences du projet sur les sites Natura 2000
PIÈCE G	Etude d’impact
PIÈCE G0	Etude d’impact initiale (1997)
PIÈCE G1	Actualisation de l’étude d’impact sur le volet EAU
PIÈCE G2	Actualisation de l’étude d’impact sur le volet MILIEU NATUREL
PIÈCE G3	Eléments d’études actualisés relatifs aux impacts du projet
PIÈCE H	Eléments utiles à la compréhension du dossier
PIÈCE I	Dossier de demande de dérogation « Espèces protégées »
PIÈCE J	Atlas cartographique « Milieu naturel »

CODIFICATION

G	I	J	O	U	B	I	O	D	A	E	E	N	V	0	0	0	0	0	M	E	M	0	1	1	2	D	0	0
affaire					émetteur			niveau		domaine				ouvrage				nature			libre			indice				

REVISIONS

Version	Date	Auteurs / Vérificateur	Description
A00	11/12/2020	PBO / MGE	Diffusion dans le cadre de la phase amont d’instruction
B00	26/03/2021	PBO / MGE	Dépôt du dossier
C00	17/09/2021	PBO / MGE	Prise en compte des observations des instances consultatives
D00	14/01/2022	PBO / MGE	Prise en compte des observations des instances nationales (CNPN et AE CGEDD) et dépôt du dossier à l’enquête publique

COORDONNEES

Adresse du mandataire

setec international
 42-44 rue Général de Larminat
 33000 BORDEAUX
 FRANCE

Tél +33 (0)5 24 54 55 00 / Fax +33 (0)5 24 54 55 46
secretaires.bordeaux@inter.setec.fr
www.setec.fr

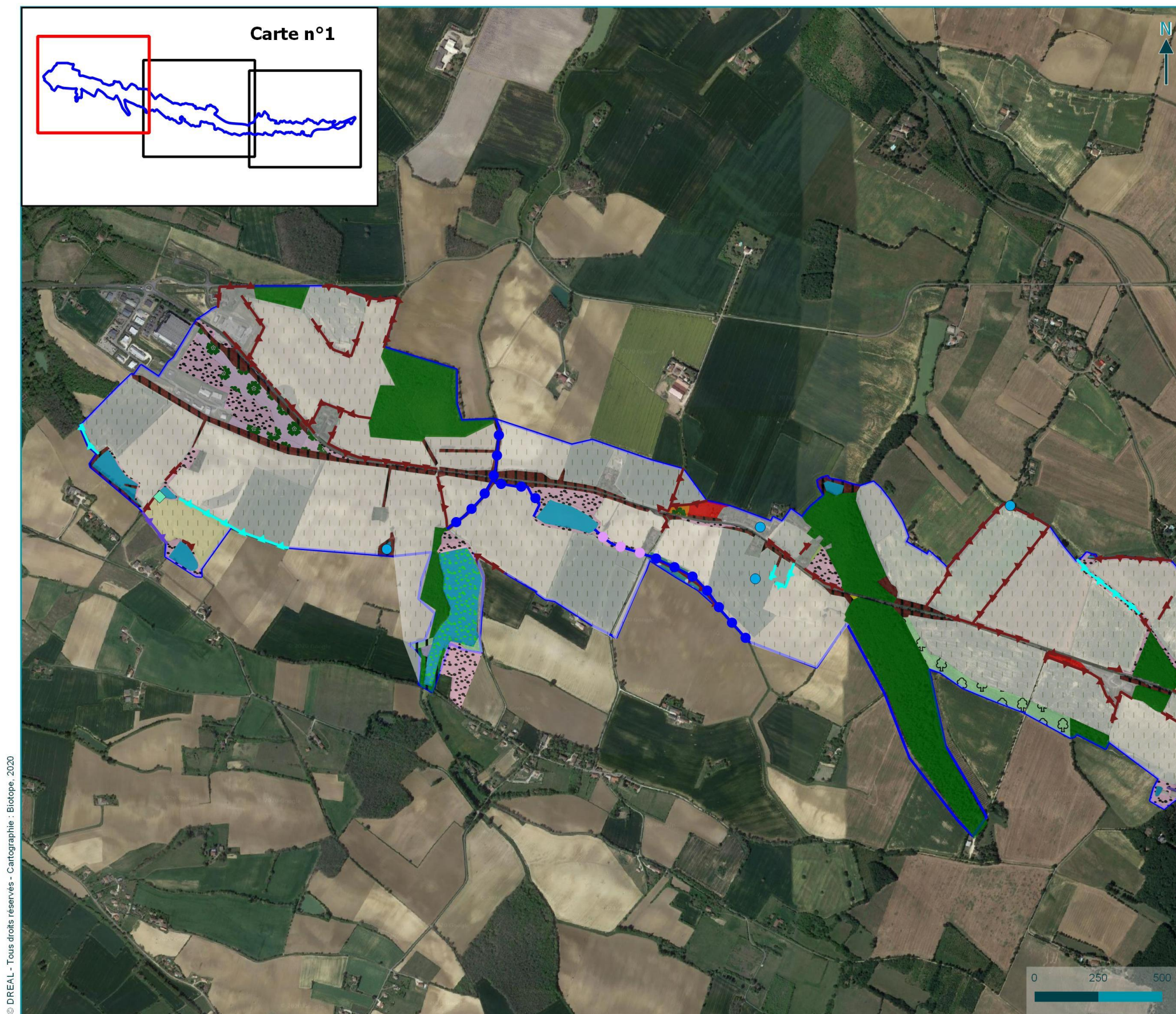
SOMMAIRE

Habitats naturels	5
Espèces végétales.....	10
Zones humides	15
Insectes.....	32
Faune aquatique.....	37
Amphibiens et reptiles	41
Oiseaux.....	46
Mammifères terrestres	51
Chiroptères.....	56
Synthèse des enjeux écologiques.....	61
ME01 – Evitement de zones à sensibilités écologiques	67
ME02 – Balisage et mise en défens des zones écologiquement sensibles	73
ME03 – Localisation des bases vies, des chemins d'accès et zones de stockage en dehors des zones naturelles sensibles	83
MR03 - Réduction de l'impact sur les zones humides impactées de manière temporaire	89
MR07 et MR08, mesures de rétablissement des continuités écologiques	91
MR09 – Mise en place de barrières semi-perméables pour la petite faune.....	98
MR11 – Localisation des espèces exotiques envahissantes connues	104
MA04 - Translocation de Jacinthe de Rome.....	111
MA05 - Translocation de Scirpe à une écaille	115
MA06 - Translocation Trèfle écailleux.....	117
MC01 - Acquisition, conventionnement et gestion conservatoire de 5,37 ha de milieux naturels favorables aux espèces ciblées – Zones humides de la Save	121
MC02 - Acquisition, conventionnement et gestion conservatoire de 21,5 ha de milieux naturels favorables aux espèces ciblées – Zone agricole de la Save	124
MC03 - Acquisition, conventionnement et gestion conservatoire de 30 à 34,4 ha de milieux agricoles favorables aux espèces ciblées – Site le Bouscau.....	125
MC04 - Conventionnement et gestion conservatoire de 5,03 ha milieux naturels favorables à l'azuré du Serpolet et aux chiroptères – Site la Grange.....	127
MC05 - Acquisition, conventionnement et gestion conservatoire de 10,2 ha de milieux boisés.....	129
MC06 - Acquisition, conventionnement, plantation et gestion conservatoire d'un réseau de haie et bosquets	132
MC07 - Maintien d'une gestion favorable à la Nigelle de France dans un secteur de présence de l'espèce.....	138

Habitats naturels

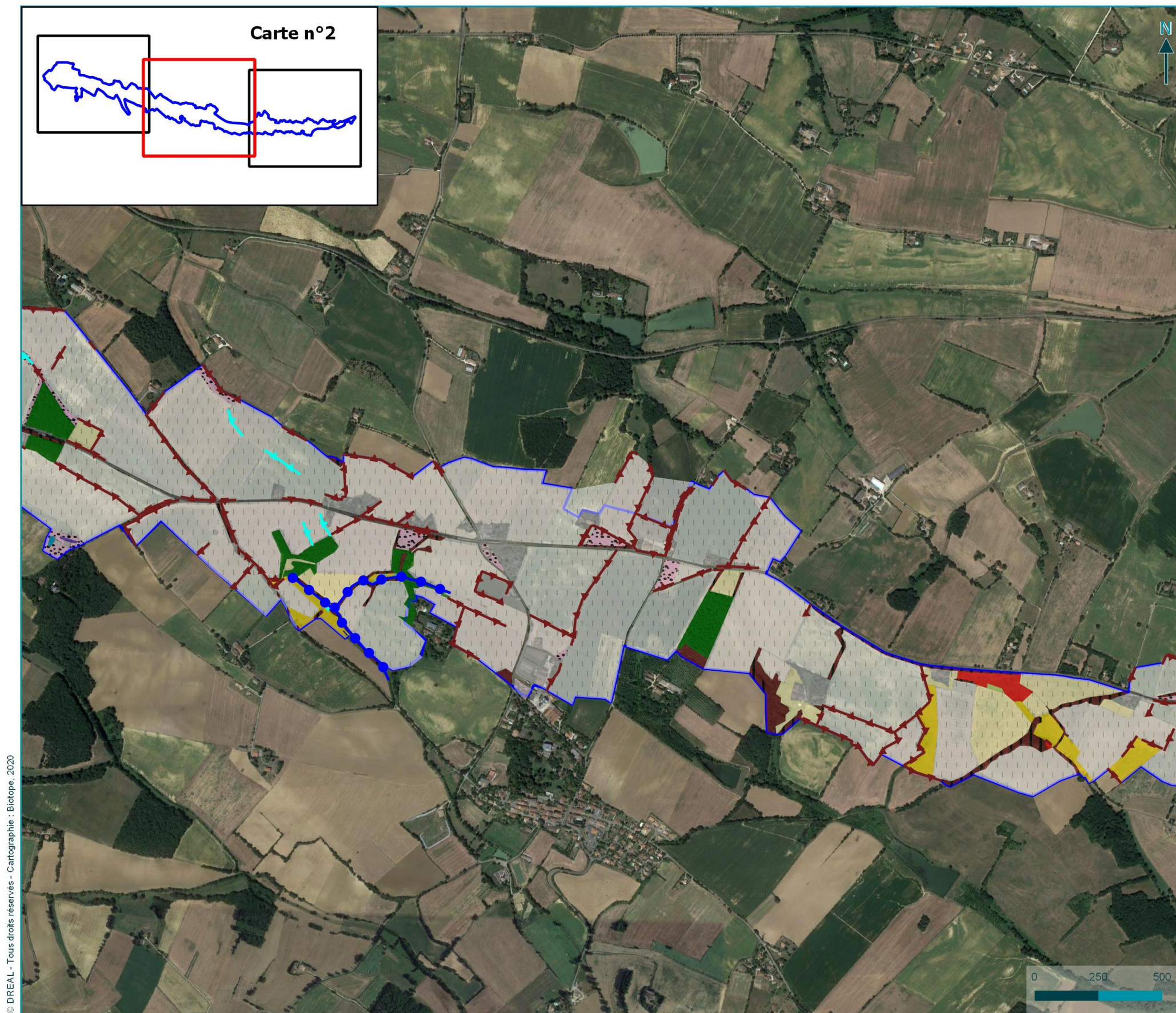
Localisation des habitats

RN124 Déviation Gimont l'Isle Jourdain



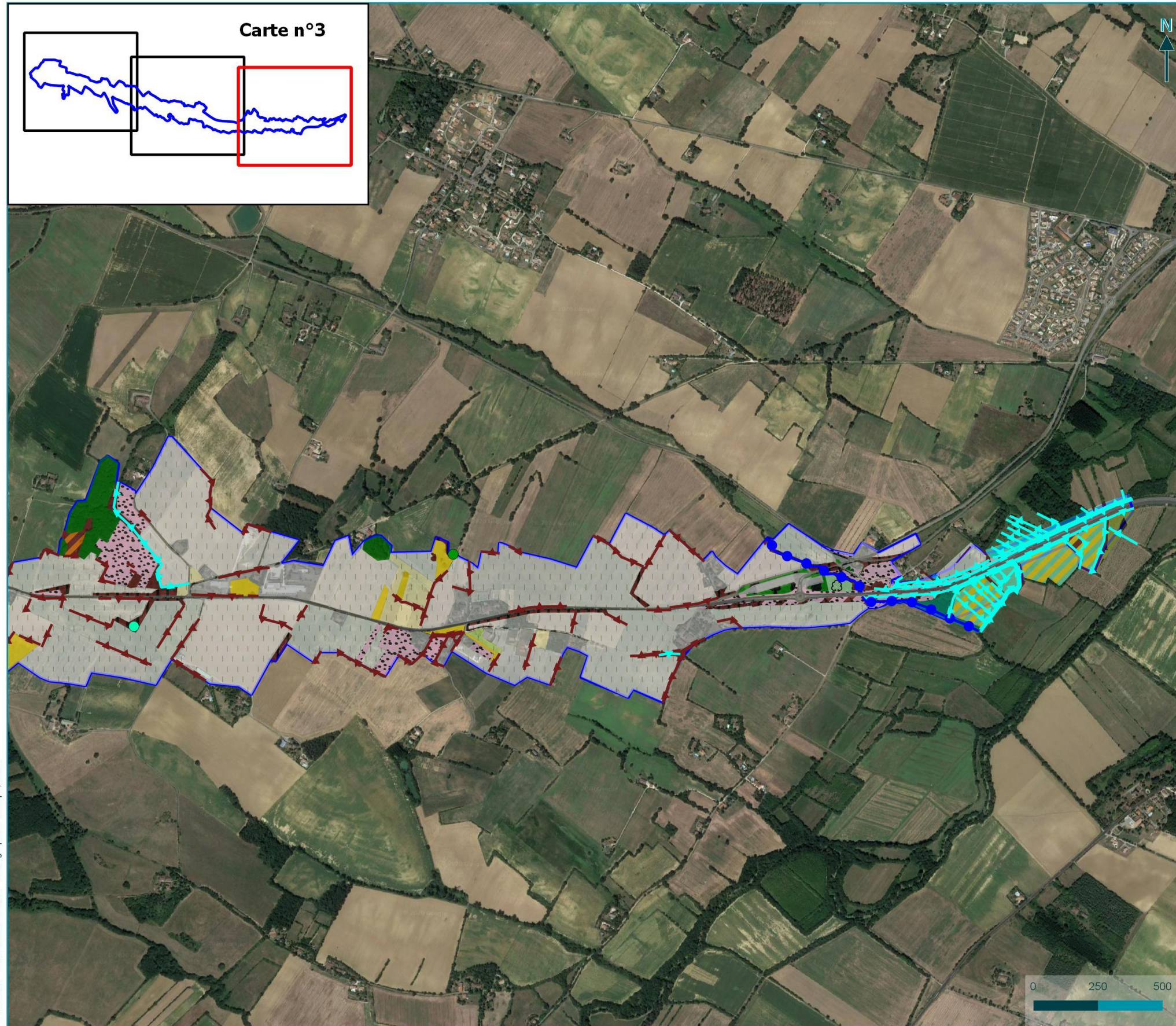
Localisation des habitats

RN124 Déviation Gimont l'Isle Jourdain



Localisation des habitats

RN124 Déviation Gimont l'Isle Jourdain









 Périmètre d'étude





Habitats surfaciques

-  22.1 : Eaux douces
-  22.1 x 22.43 : Eaux douces x Herbiers aquatiques enracinés à feuilles flottantes
-  22.422 : Groupements de petits potamots
-  24.43 : Herbier à Renoncule aquatique et Naiade marine
-  31.81 : Fourrés arbustifs
-  31.81 x 38.21 : Fourrés arbustifs x Prairies mésophiles de fauche
-  34.32 : Pelouses calcaires sub-atlantiques semi-arides
-  34.42 x 31.81 : Lisières basiphiles mésophiles x Fourrés arbustifs
-  37.21 : Prairies humides de fauche
-  37.24 x 37.71 : Prairies humides pâturées et/ou piétinées x Mégaphorbiaies
-  37.21 x 53.14 : Prairies humides de fauche x Végétation à Eleocharis
-  37.72 x 53.4 : Lisières eutrophiles mésohygrophiles x Cressonnières
-  38.1 : Pâtures mésophiles
-  38.21 : Prairies mésophiles de fauche
-  38.21 x 37.21 : Prairies mésophiles de fauche x Prairies humides de fauche
-  41.2 : Chênaie-Frênaie mésohygrocline
-  41.39 x 34.42 : Formations pionnières de frênes x Lisières basiphiles mésophiles
-  41.39 x 87.1 : Formations pionnières de frênes x Terrain en friches
-  41.71 : Chênaies pubescentes et communautés apparentées
-  44.13 : Saulaies blanche
-  53.14 : Roselière basse
-  53.14A : Végétation à Eleocharis palustris
-  53.4 : Cressonnières flottantes
-  53.62 : Peuplements de Canne de Provence
-  81 : Prairies améliorées
-  82 : Cultures
-  83.21 : Vignobles
-  83.321 : Plantations de Peupliers
-  83.322 : Plantations d'Eucalyptus
-  83.325 : Autres plantations d'arbres feuillus
-  84.1 : Alignements d'arbres feuillus divers
-  84.1 : Alignements de Peupliers
-  84.1x84.2 : Haies et alignements d'arbres
-  84.3 : Bosquets de feuillus
-  86 x 84.1 : Zones anthropiques x Haies
-  86.2x85.3 : Zones anthropiques
-  87.1 : Terrains en friche
-  87.1 x 31.81 : Terrains en friche x Fourrés arbustifs
-  87.2 : Zones rudérales

Habitats linéaires

-  24.1 : Lits des rivières
-  24.1 x 53.4 : Lits des rivières x Cressonnières flottantes
-  41.42 : Ourlet d'herbacées à Arrhenatherum elatius
-  53.13 : Typhaies
-  84.1x84.2 : Haies et alignements d'arbres
-  89.22 : Fossés et petits canaux

Habitats ponctuels

-  22.1 : Eaux douces
-  22.411 : Couvertures de Lemnacées
-  22.422 : Groupements de petits Potamots
-  22.44 : Tapis immergés de Characées



Légende thématique "Habitats"

RN124 Déviation Gimont l'Isle Jourdain

