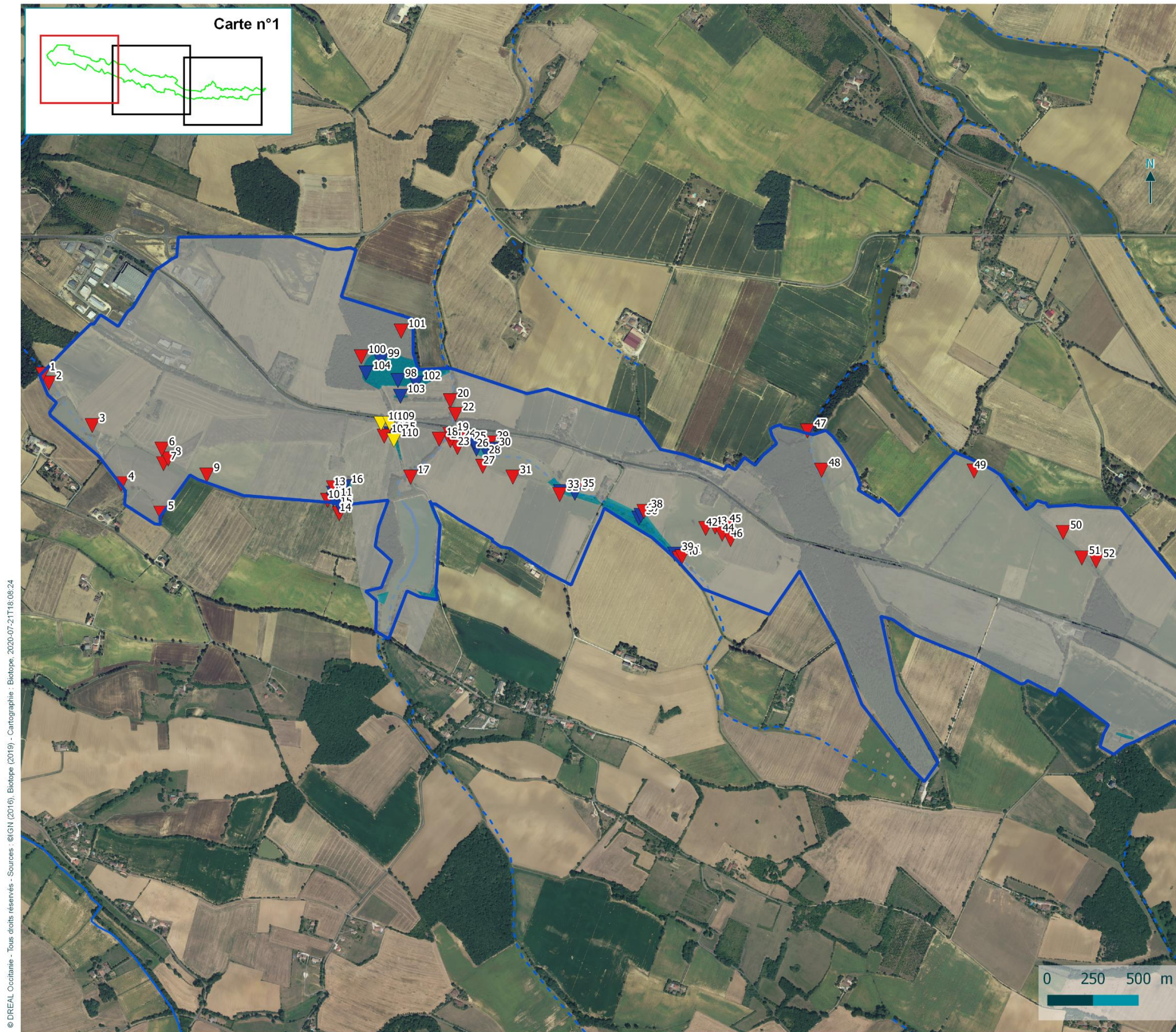


## Localisation des sols hydromorphes d'après l'Arrêté modifié du 24 juin 2008

RN124 Déviation Gimont - L'Isle Jourdain



Périmètre d'étude

### Nature des sols

- Sols hydromorphes
- Sols non caractéristiques

### Localisation des sondages pédologiques

- Hydromorphie (classe GEPPA IVd)
- Hydromorphie (classes GEPPA V)
- Non hydromorphe
- Indéterminé

### Tronçons hydrographiques

- Fictif
- Intermittent
- Permanent



© DREAL Occitanie - Tous droits réservés - Sources : ©IGN (2016), Biotopie (2019) - Cartographie : Biotopie, 2020-07-21T18:09:11



## Localisation des sols hydromorphes d'après l'Arrêté modifié du 24 juin 2008

RN124 Déviation Gimont - L'Isle Jourdain

Périmètre d'étude

### Nature des sols

- Sols hydromorphes
- Sols non caractéristiques

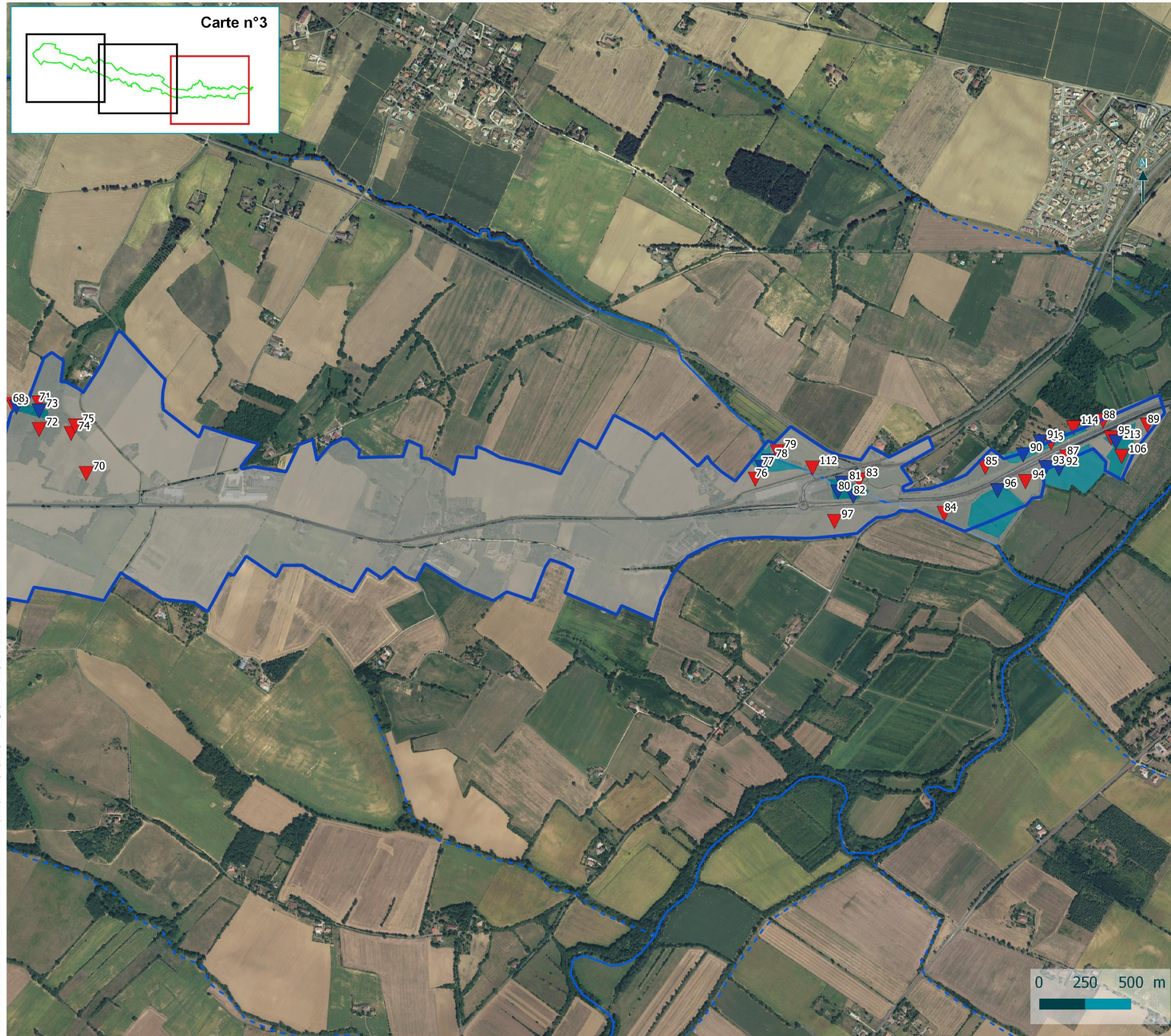
### Localisation des sondages pédologiques

- Hydromorphie (classe GEPPA IVd)
- Hydromorphie (classes GEPPA V)
- Non hydromorphe
- Indéterminé

### Tronçons hydrographiques

- Fictif
- Intermittent
- Permanent





© DREAL Occitanie - Tous droits réservés - Sources : ©IGN (2016), Biotopie (2019) - Cartographie : Biotopie, 2020-07-21T18:10:13



## Localisation des sols hydromorphes d'après l'Arrêté modifié du 24 juin 2008

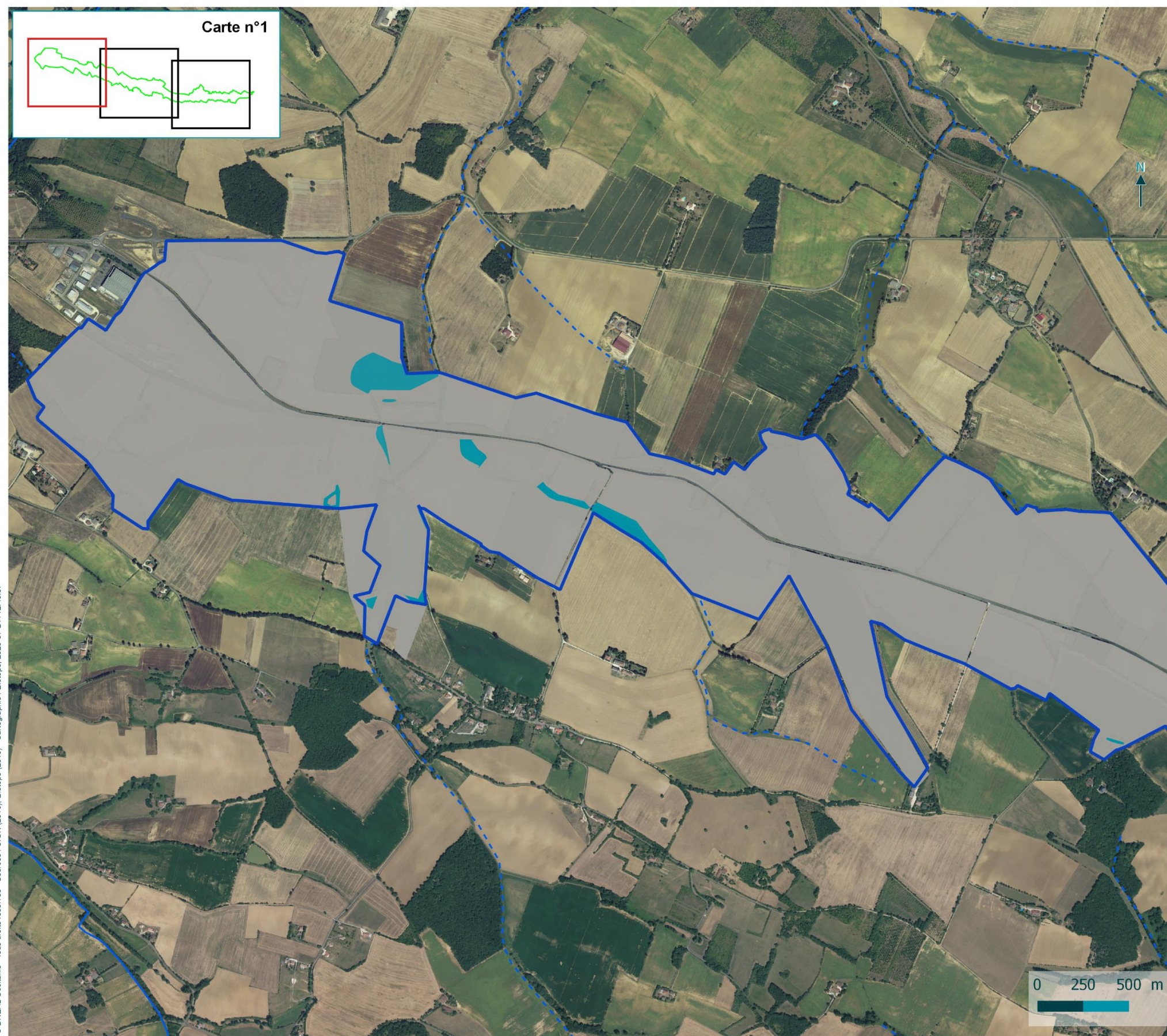
RN124 Déviation Gimont - L'Isle Jourdain

- Périimètre d'étude
- Nature des sols**
  - Sols hydromorphes
  - Sols non caractéristiques
- Localisation des sondages pédologiques**
  - Hydromorphie (classe GEPPA IVd)
  - Hydromorphie (classes GEPPA V)
  - Non hydromorphe
  - Indéterminé
- Tronçons hydrographiques**
  - Fictif
  - Intermittent
  - Permanent




## Localisation des zones humides d'après l'Arrêté modifié du 24 juin 2008


RN124 Déviation Gimont - L'Isle Jourdain



 Périmètre d'étude

### Zones humides

 Habitat humide et/ou sol hydromorphe

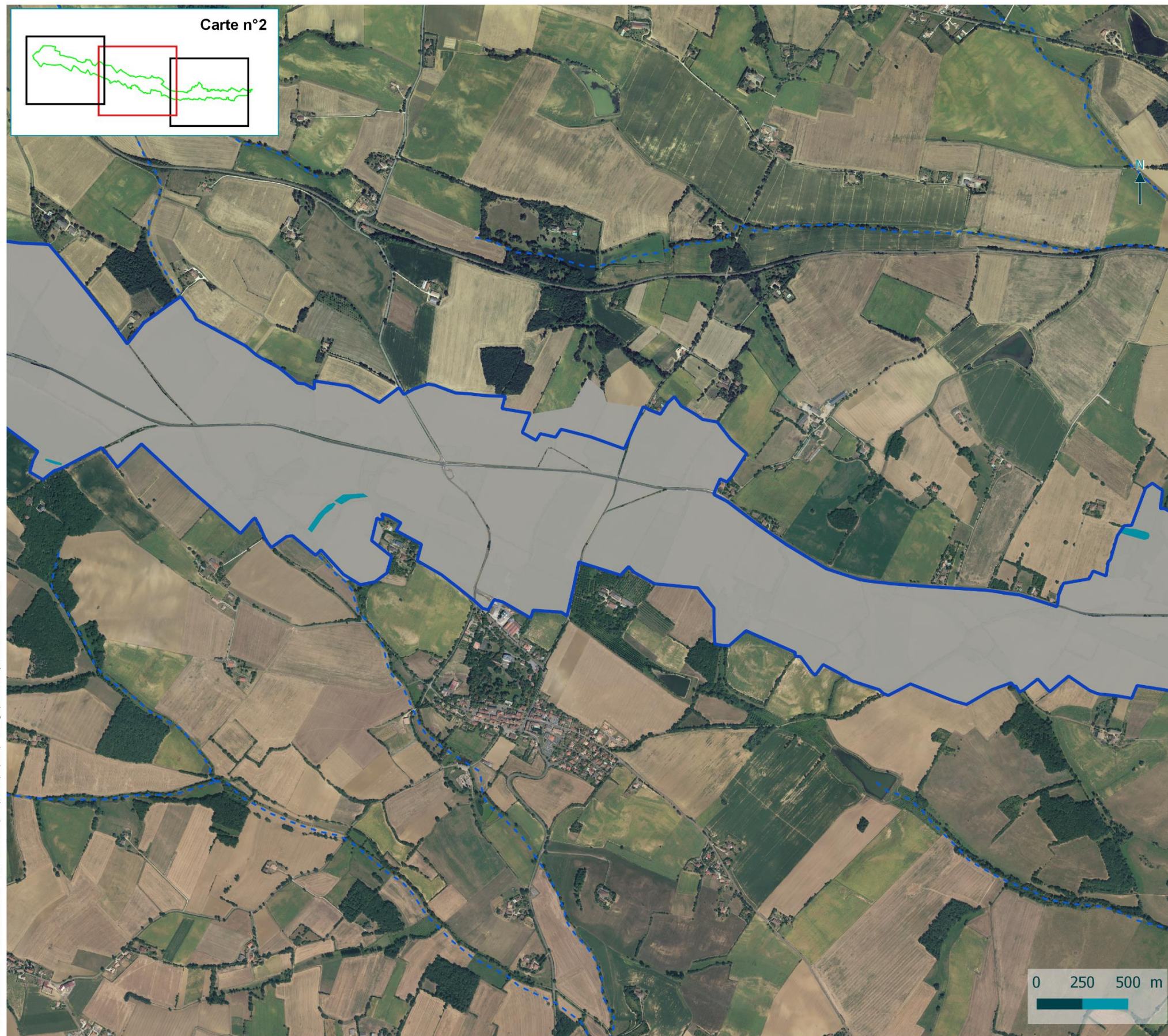
 Non caractéristique

### Tronçons hydrographiques

 Fictif

 Intermittent

 Permanent





© DREAL Occitanie - Tous droits réservés - Sources : ©IGN (2016), Biotopie (2019) - Cartographie - Biotopie, 2020-07-21T12:44:02

## Localisation des zones humides d'après l'Arrêté modifié du 24 juin 2008

RN124 Déviation Gimont - L'Isle Jourdain

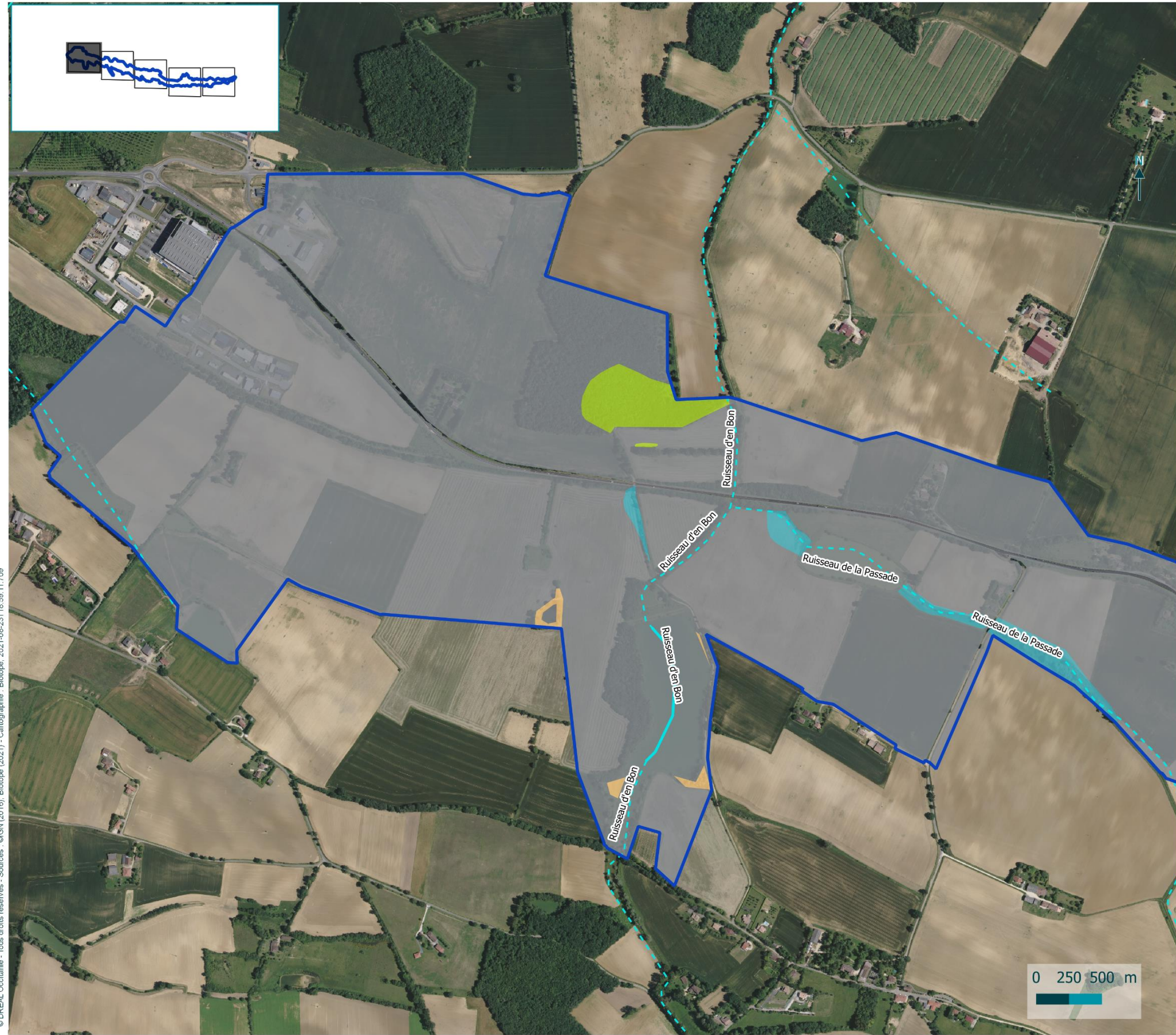
 Périmètre d'étude

### Zones humides

-  Habitat humide et/ou sol hydromorphe
-  Non caractéristique

### Tronçons hydrographiques

-  Fictif
-  Intermittent
-  Permanent



© DREAL Occitanie - Tous droits réservés - Sources : © IGN (2016), Biotopie (2021) - Cartographie : Biotopie, 2021-08-23T18:59:11.709

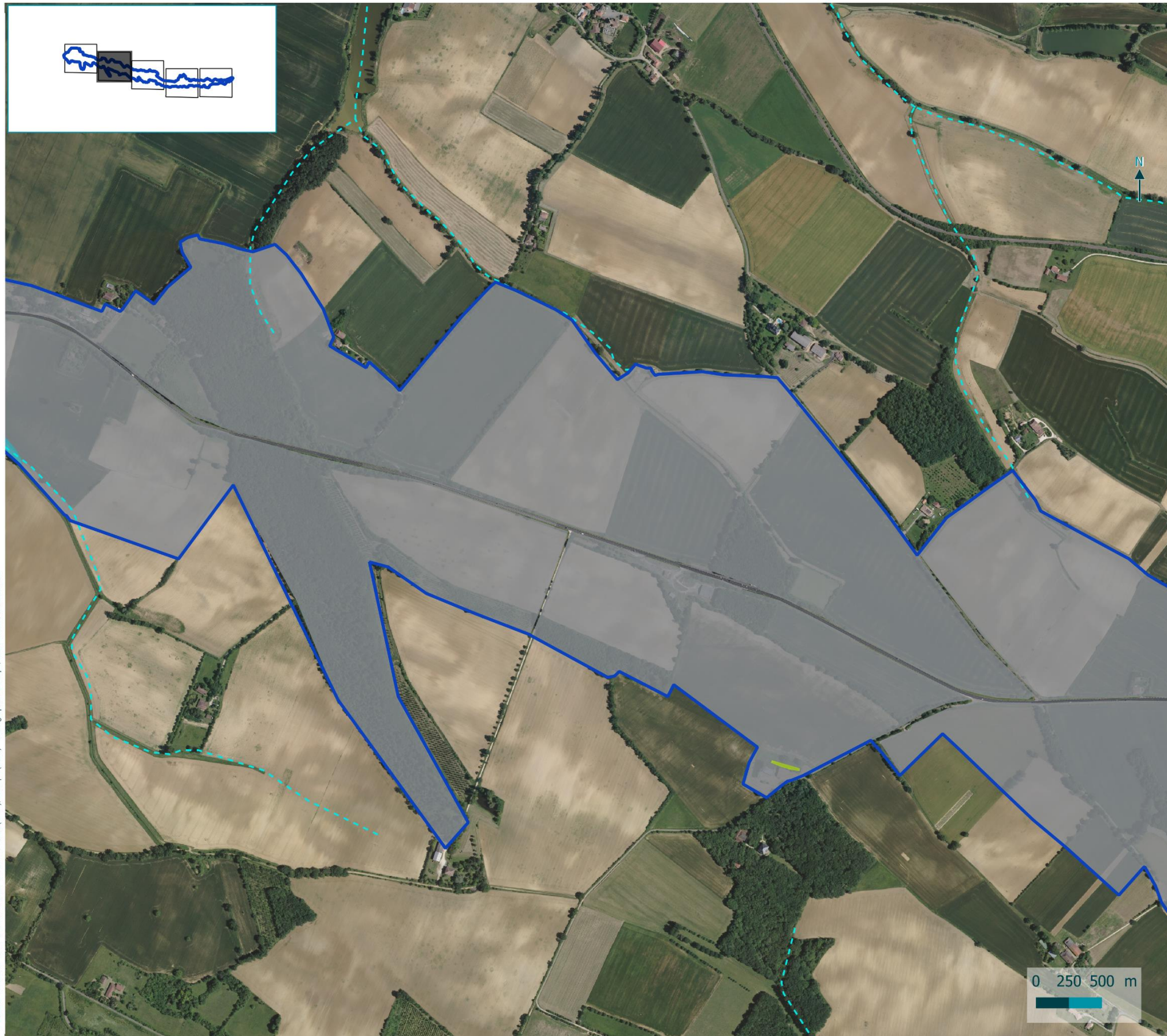
## Systèmes hydrogéomorphologiques des zones humides identifiées

RN124 Déviation Gimont - L'Isle Jourdain

1 / 5

- Périmètre d'étude
- Tronçons hydrographiques**
- Intermittent
- Permanent
- Système hydrogéomorphologique**
- Alluvial
- Plateau
- Riverain des étendues d'eau
- Non humide





© DREAL Occitanie - Tous droits réservés - Sources : ©IGN (2016), Biotope (2021) - Cartographie : Biotope, 2021-09-23T18:59:24.429

## Systèmes hydrogéomorphologiques des zones humides identifiées

RN124 Déviation Gimont - L'Isle Jourdain

2 / 5

- Périmètre d'étude
- Tronçons hydrographiques**
- Intermittent
- Permanent
- Système hydrogéomorphologique**
- Alluvial
- Plateau
- Riverain des étendues d'eau
- Non humide



## Systèmes hydrogéomorphologiques des zones humides identifiées

RN124 Déviation Gimont - L'Isle Jourdain

3 / 5

 Périmètre d'étude

**Tronçons hydrographiques**

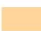
 Intermittent

 Permanent

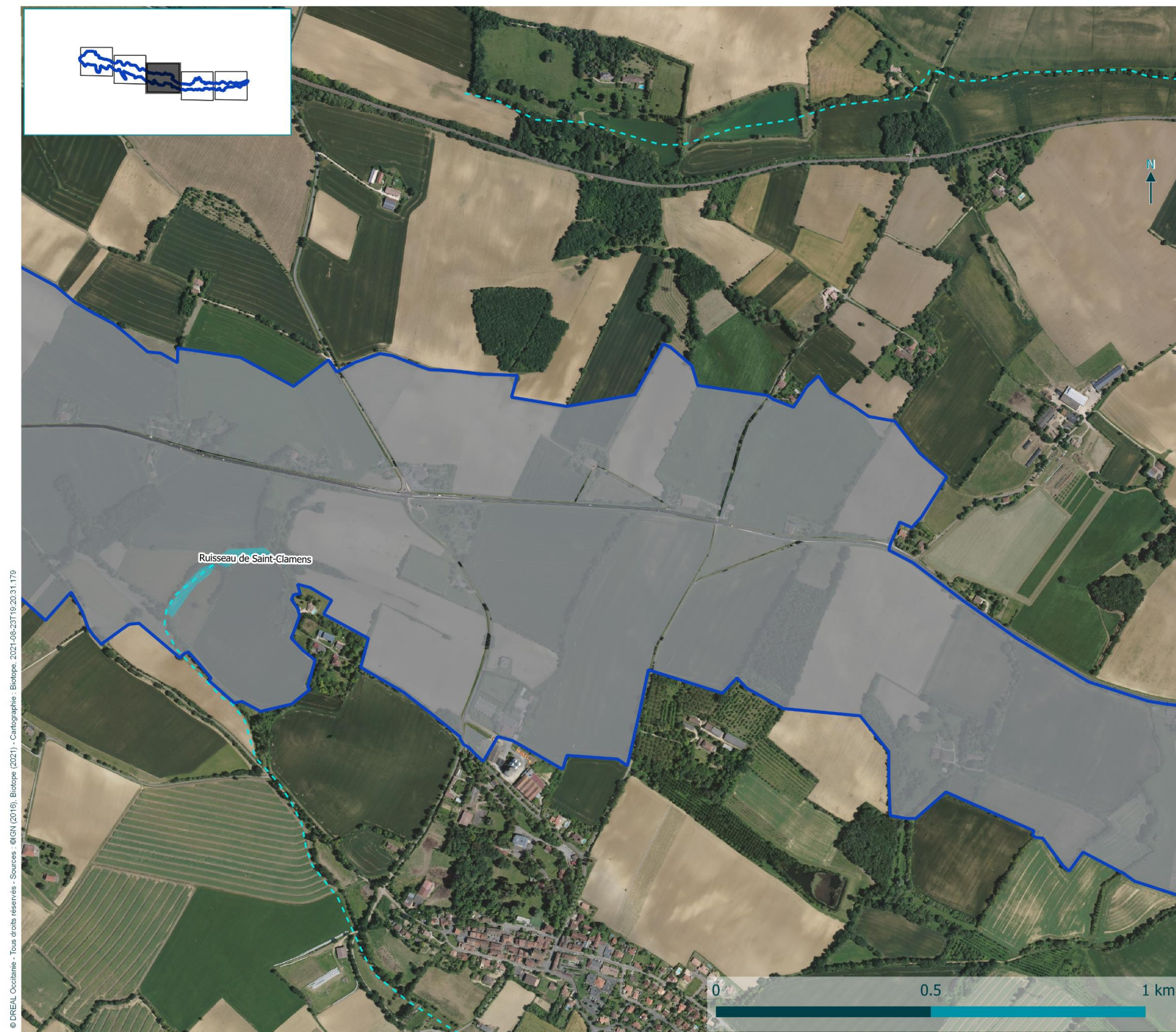
**Système hydrogéomorphologique**

 Alluvial

 Plateau

 Riverain des étendues d'eau

 Non humide







© DREAL Occitanie - Tous droits réservés - Sources : ©IGN (2016), Biotope (2021) - Cartographie : Biotope, 2021-08-23T19:00:04.703

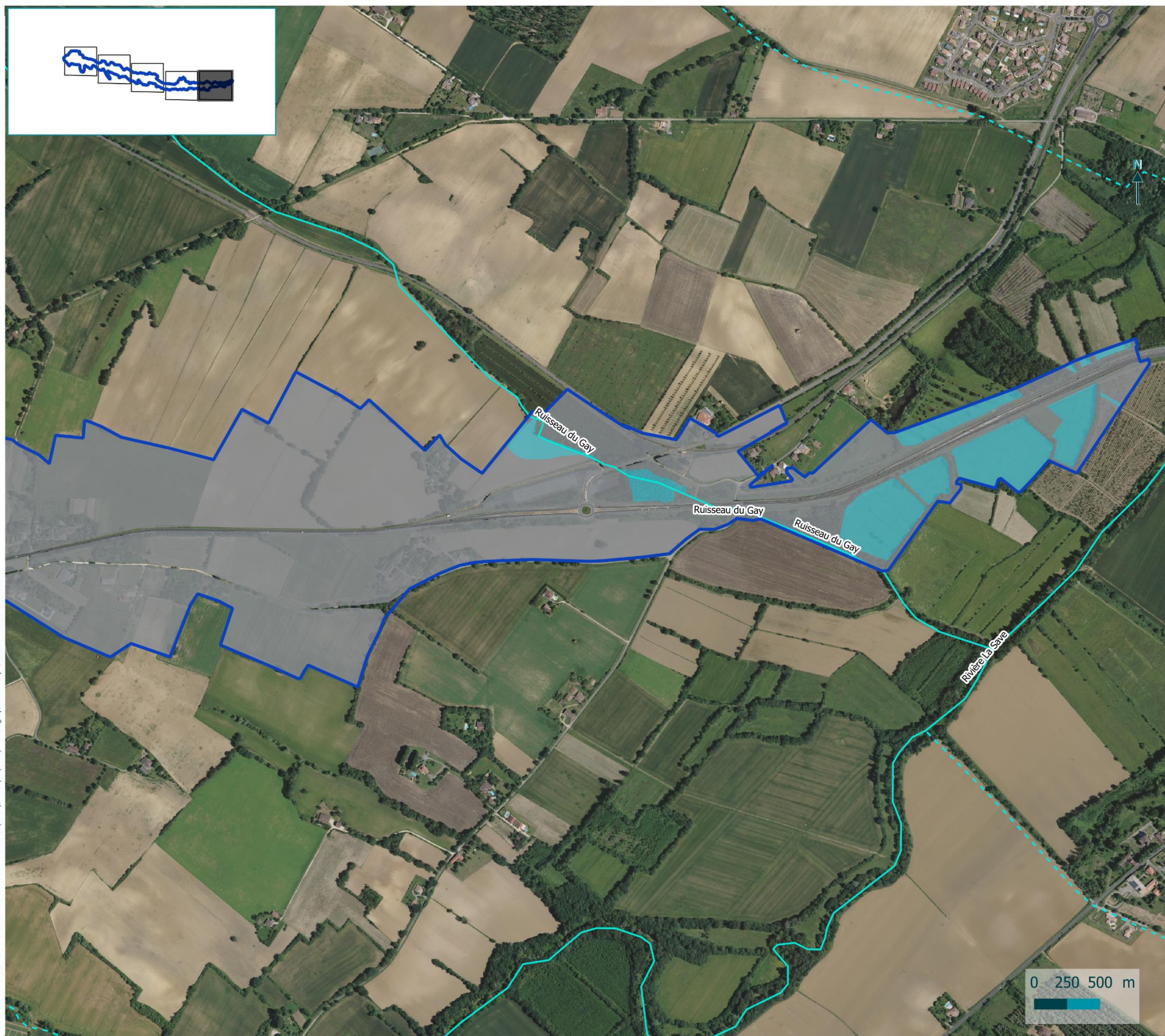
## Systèmes hydrogéomorphologiques des zones humides identifiées

RN124 Déviation Gimont - L'Isle Jourdain

4 / 5

- Périmètre d'étude
- Tronçons hydrographiques**
- Intermittent
- Permanent
- Système hydrogéomorphologique**
- Alluvial
- Plateau
- Riverain des étendues d'eau
- Non humide





© DREAL Occitanie - Tous droits réservés - Sources : ©IGN (2016), Biotope (2021) - Cartographie : Biotope, 2021-08-23T16:00:26.108

## Systèmes hydrogéomorphologiques des zones humides identifiées

RN124 Déviation Gimont - L'Isle Jourdain

5 / 5

- Périètre d'étude
- Tronçons hydrographiques**
  - Intermittent
  - Permanent
- Système hydrogéomorphologique**
  - Alluvial
  - Plateau
  - Riverain des étendues d'eau
  - Non humide