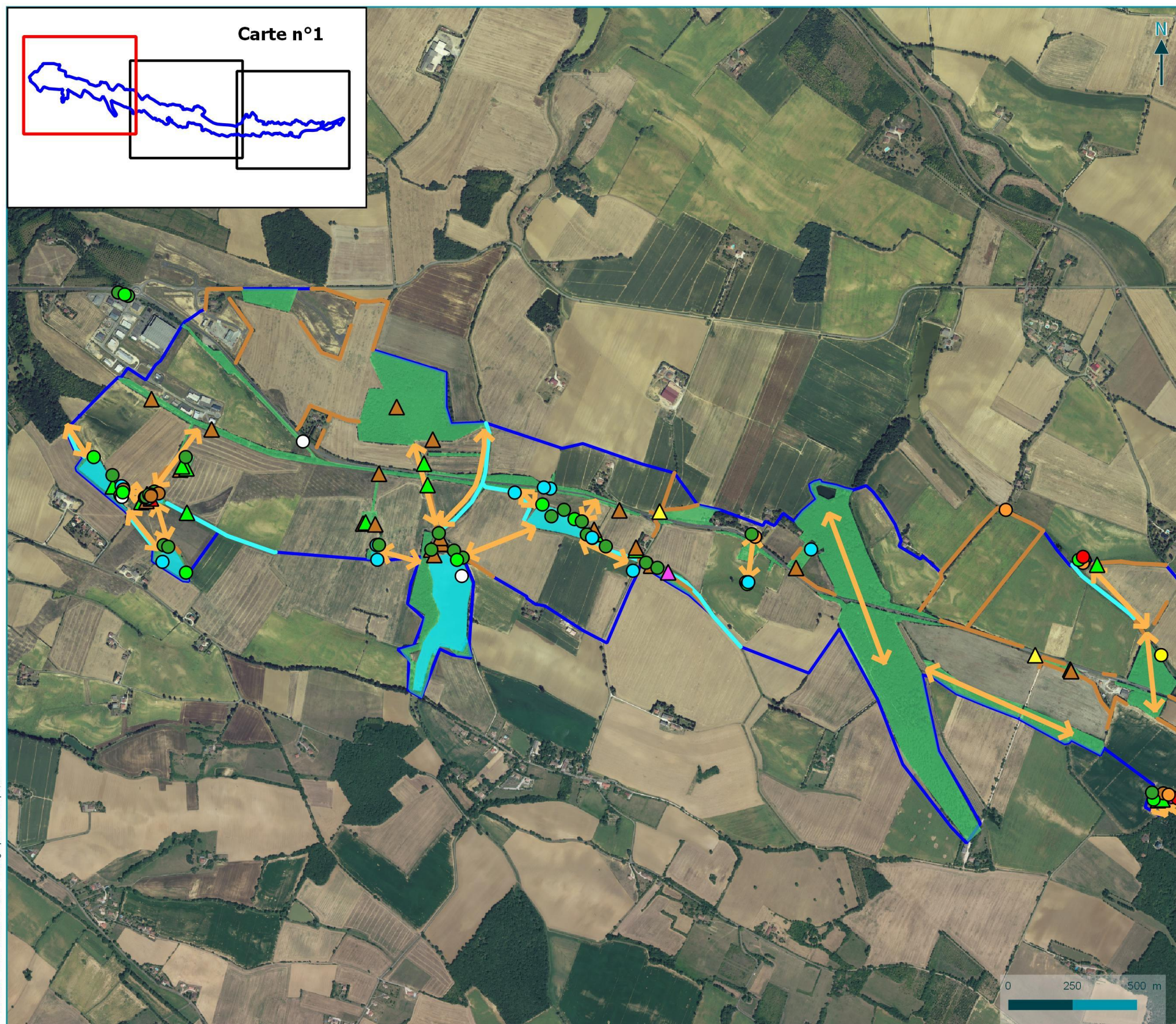


Amphibiens et reptiles

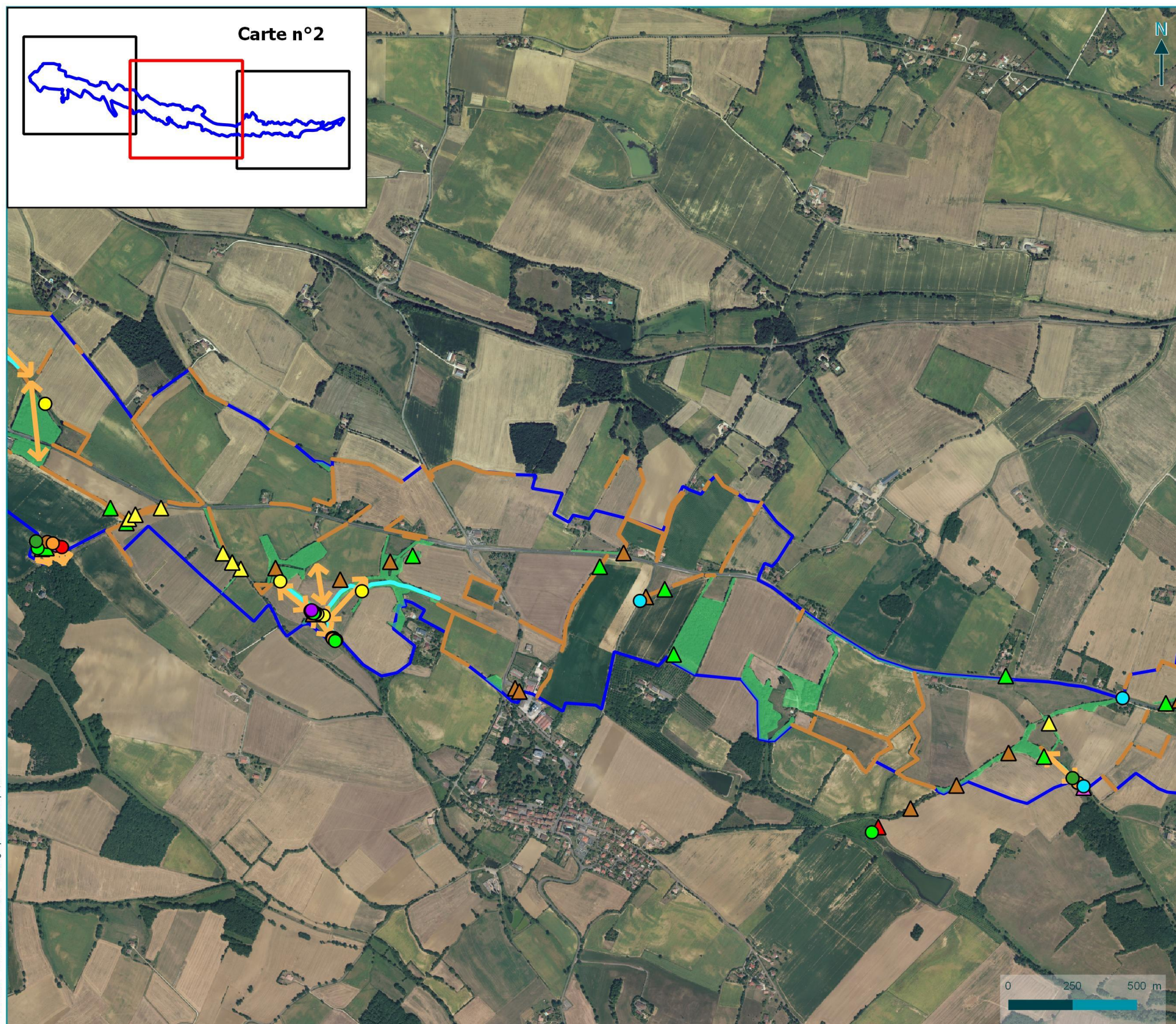
Amphibiens & Reptiles - Localisation des observations et habitats d'espèces

RN124 Déviation Gimont l'Isle Jourdain



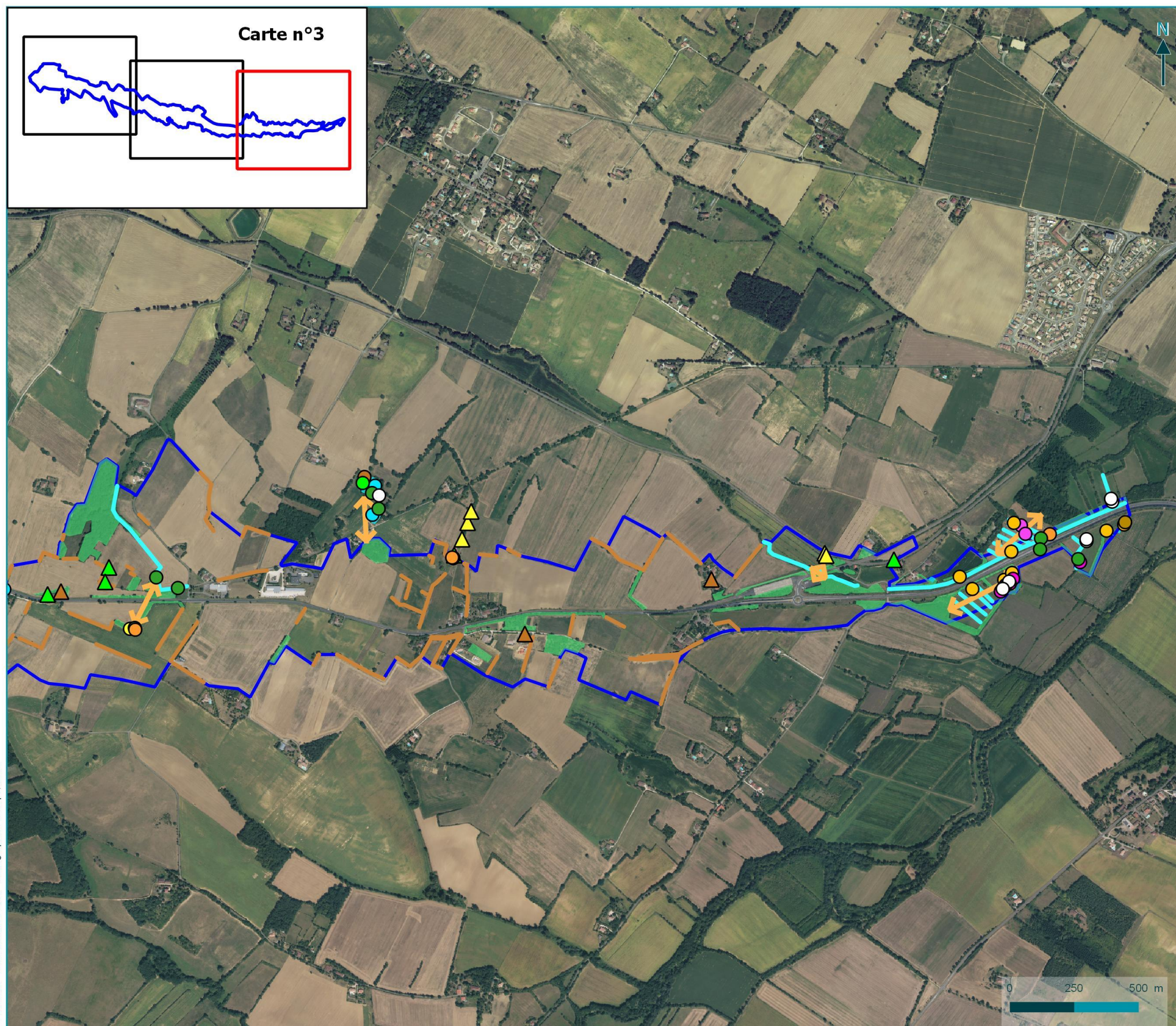
Amphibiens & Reptiles - Localisation des observations et habitats d'espèces

RN124 Déviation Gimont l'Isle Jourdain



Amphibiens & Reptiles - Localisation des observations et habitats d'espèces

RN124 Déviation Gimont l'Isle Jourdain



Amphibiens recensés

- Crapaud accoucheur
- Crapaud calamite
- Crapaud épineux
- Grenouille agile
- Grenouille rieuse
- Pélodyte ponctué
- Rainette méridionale
- Salamandre tachetée
- Triton marbré
- Triton palmé

Reptiles recensés

- ▲ Couleuvre helvétique
- ▲ Couleuvre verte et jaune
- ▲ Couleuvre vipérine
- ▲ Lézard à deux raies
- ▲ Lézard des murailles

□ Périmètre d'étude

Habitats de vie des amphibiens et des reptiles

- Habitats terrestres
- Sites de reproduction

Éléments linéaires favorables aux reptiles et aux amphibiens

- Fossés / ruisseaux
(habitats de reproduction de certains amphibiens)
- Linéaires arborés et/ou arbustifs
- ↔ Principaux axes de migration des amphibiens

Légende thématique "Amphibiens & Reptiles - Localisation des observations et habitats d'espèces"

RN124 - Déviation Gimont l'Isle Jourdain