

**MC03 - Acquisition, conventionnement et  
gestion conservatoire de 30 à 34,4 ha de  
milieux agricoles favorables aux espèces  
ciblées - Site le Bouscau**

## Mesure compensatoire - MC03

RN124 Déviation Gimont l'Isle Jourdain

### Réseau hydrographique

— Cours d'eau

### Plantation de haies (1400 m)

— Haies arborées avec taille en têtard

— Haies arbustives

— Haies arbustives et bandes enherbées de 3m de large de part et d'autres

### Restauration de milieux favorables à l'avifaune du cortège des agrosystèmes

— Complexe de cultures tardives et prairies en rotation favorables au Pipit rousseline (15,9 ha)

— Complexe de cultures tardives et prairies en rotation favorables au Pipit rousseline - Parcelles potentielles en cours de réflexion (4,6 ha)

— Complexe de cultures et prairies en rotation - Avifaune du cortège des agrosystèmes - Parcelles potentielles en cours de réflexion (37,2 ha)

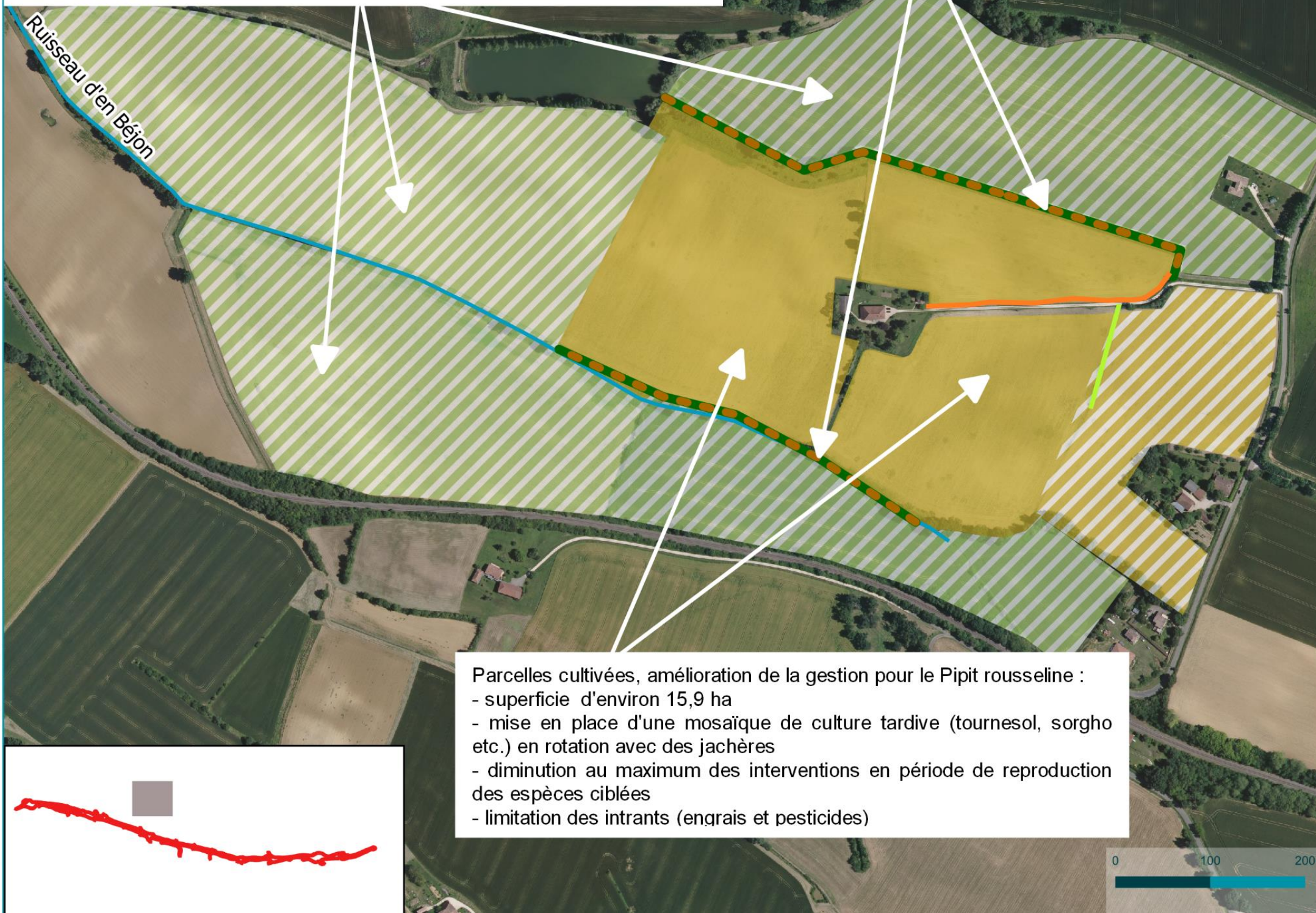
Parcelles cultivées, amélioration de la gestion pour l'avifaune du cortège des agrosystèmes (hors Pipit rousseline)

- superficie potentielle d'environ 37,2 ha. 9,5 à 14 ha seront sélectionnés parmi ces parcelles après accord avec les propriétaires
- mise en place d'une mosaïque de culture en rotation avec des jachères
- diminution au maximum des interventions en période de reproduction des espèces ciblées
- limitation des intrants (engrais et pesticides)
- mise en place d'intercultures et limitation du labour

Recréation d'un réseau de haies favorable à l'ensemble de la faune ciblée par les mesures compensatoires. Taille en têtard d'une partie des arbres.

Parcelles cultivées, amélioration de la gestion pour le Pipit rousseline :

- superficie d'environ 15,9 ha
- mise en place d'une mosaïque de culture tardive (tournesol, sorgho etc.) en rotation avec des jachères
- diminution au maximum des interventions en période de reproduction des espèces ciblées
- limitation des intrants (engrais et pesticides)



**MC04 - Conventonnement et gestion**  
**conservatoire de 5,03 ha milieux naturels**  
**favorables à l'azuré du Serpolet et aux**  
**chiroptères - Site la Grange**



© DREAL - Tous droits réservés - Cartographie : Biotope, 2021



## Mesure compensatoire - MC04

RN124 Déviation Gimont l'Isle Jourdain

-  ENS Prairies inondables de la Gimone
- Réseau hydrographique
-  Cours d'eau
- Mesures compensatoires identifiées :
  -  Bosquet favorable aux chiroptères et lézard vert (0,5 ha)
- Mesures compensatoire en faveur de l'Azuré du Serpolet (4,55 ha)
  -  Fauche tardive annuelle (début octobre) avec export (0,5 ha)
  -  Gyrobroyage tardif (début octobre) tous les deux ans, en rotation (3,25 ha)
  -  Réouverture des pelouses par bucheronnage et débroussaillage manuel puis entretien tous les 2/3 ans par girobroyage (0,8 ha)







**MC05 - Acquisition, conventionnement et  
gestion conservatoire de 10,2 ha de milieux  
boisés**

## MC05

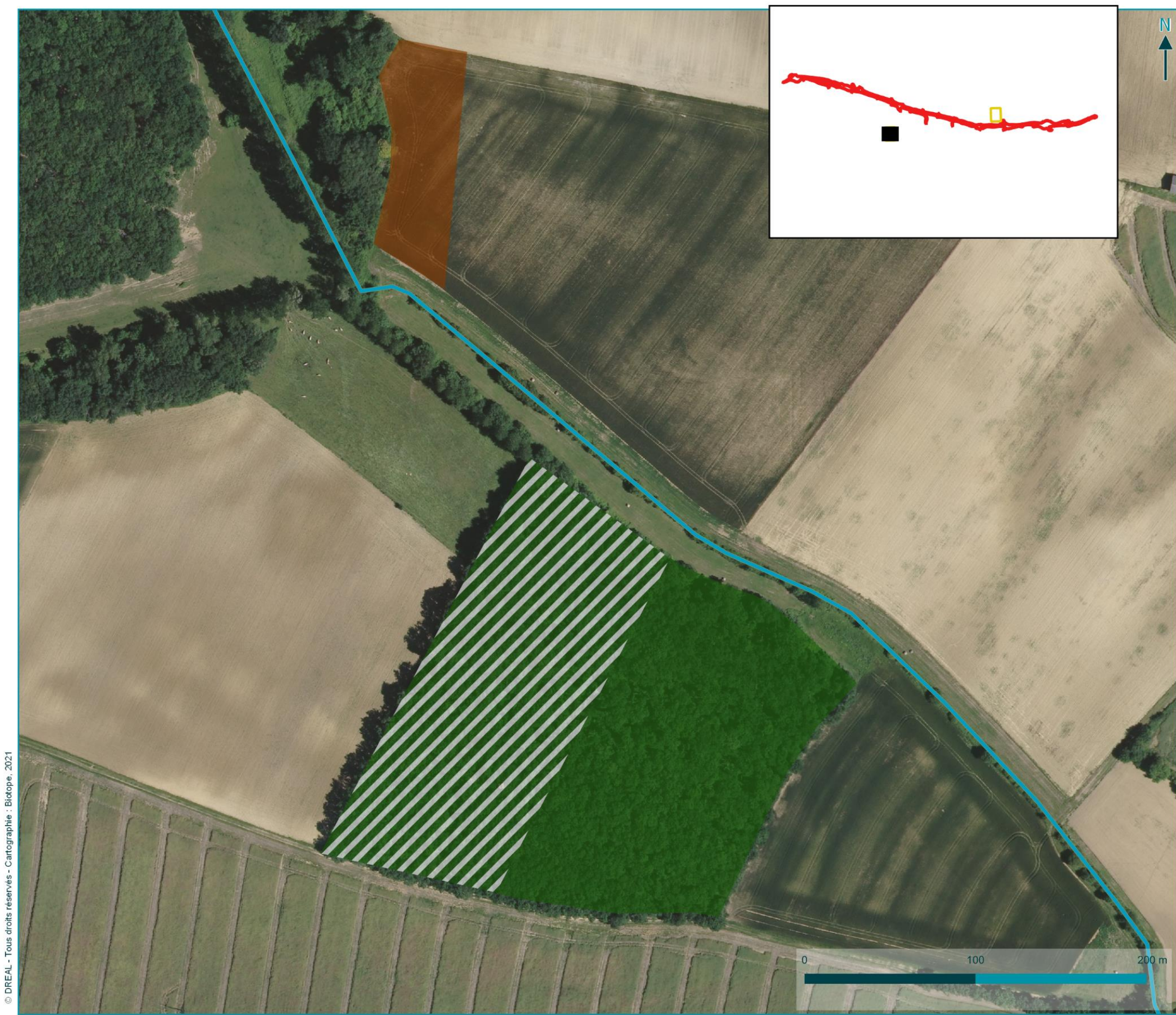
RN124 Déviation Gimont l'Isle Jourdain

1 / 2

Réseau hydrographique  
— Cours d'eau

- Mesures compensatoires identifiées
-  Plantation d'un bosquet - Chiropètes et Lézard vert (0,55 ha)
  -  Boissements - mise en gestion en îlot de sénescence (4,43 ha)
  -  Boissements - mise en gestion en îlot de sénescence - Parcelle - potentielle en cours de reflexion (5,1 ha)
  -  Arbres favorables aux insectes saproxyliques





© DREAL - Tous droits réservés - Cartographie : Biotope, 2021



Réseau hydrographique

— Cours d'eau

Mesures compensatoires identifiées

-  Plantation d'un bosquet -  
Chiropètres et  
Lézard vert (0,55 ha)
-  Boisements - mise en gestion  
en îlot de sénescence (4,43 ha)
-  Boisements - mise en gestion  
en îlot de sénescence - Parcelle  
- potentielle en cours de  
reflexion (5,1 ha)
-  Arbres favorables aux insectes  
saproxyliques








**MC06 - Acquisition, conventionnement,  
plantation et gestion conservatoire d'un  
réseau de haie et bosquets**







-  Emprise travaux
-  Cours d'eau

Mesures de rétablissement  
des continuités écologique

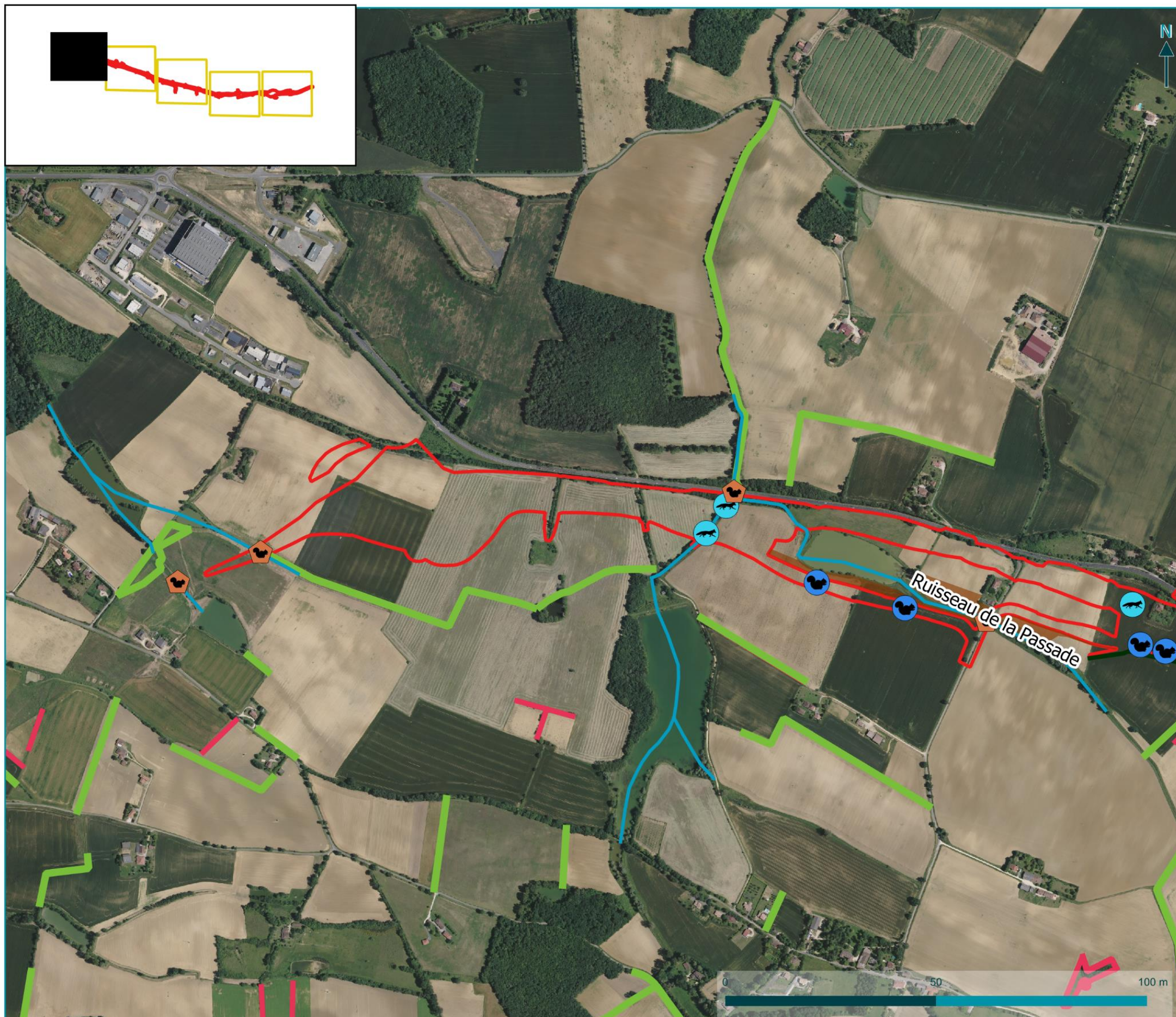
-  Existant adapté pour la faune
-  Hydraulique et petite faune
-  Hydraulique et toute faune
-  Rétablissement routier et toute faune
-  Rétablissement routier

Mesures compensatoires



-  Plantation de haies linéaires (3375 m)
-  Haies arbustives (226 m)
-  Haies complémentaire - en cours de réflexion (183 m)
-  Plantation de haies doubles, bosquets (8,33 ha)

Aménagement dans le cadre des AFAF






-  Déboisement / défrichement
-  Haie compensatoire







© DREAL - Tous droits réservés - Cartographie : Biotope, 2021

-  Emprise travaux
-  Cours d'eau

Mesures de rétablissement  
des continuités écologiques

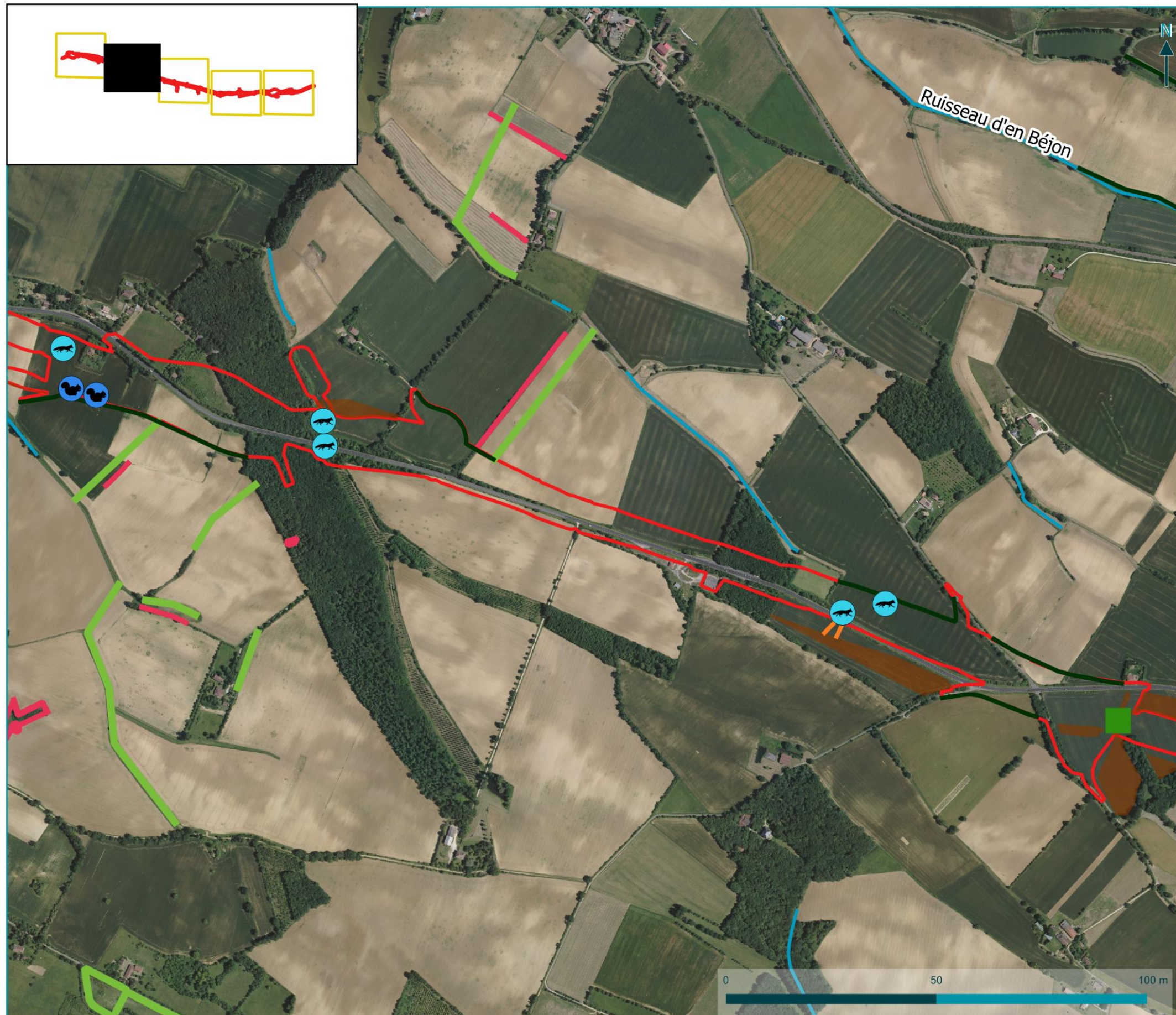
-  Existant adapté pour la faune
-  Hydraulique et petite faune
-  Hydraulique et toute faune
-  Rétablissement routier  
et toute faune
-  Rétablissement routier


Mesures compensatoires

-  Plantation de haies  
linéaires (3375 m)
-  Haies arbustives (226 m)
-  Haies complémentaire -  
en cours de réflexion (183 m)
-  Plantation de haies doubles,  
bosquets (8,33 ha)






Aménagement dans le cadre  
des AFAF

-  Déboisement / défrichement
-  Haie compensatoire







-  Emprise travaux
-  Cours d'eau



Mesures de rétablissement  
des continuités écologique

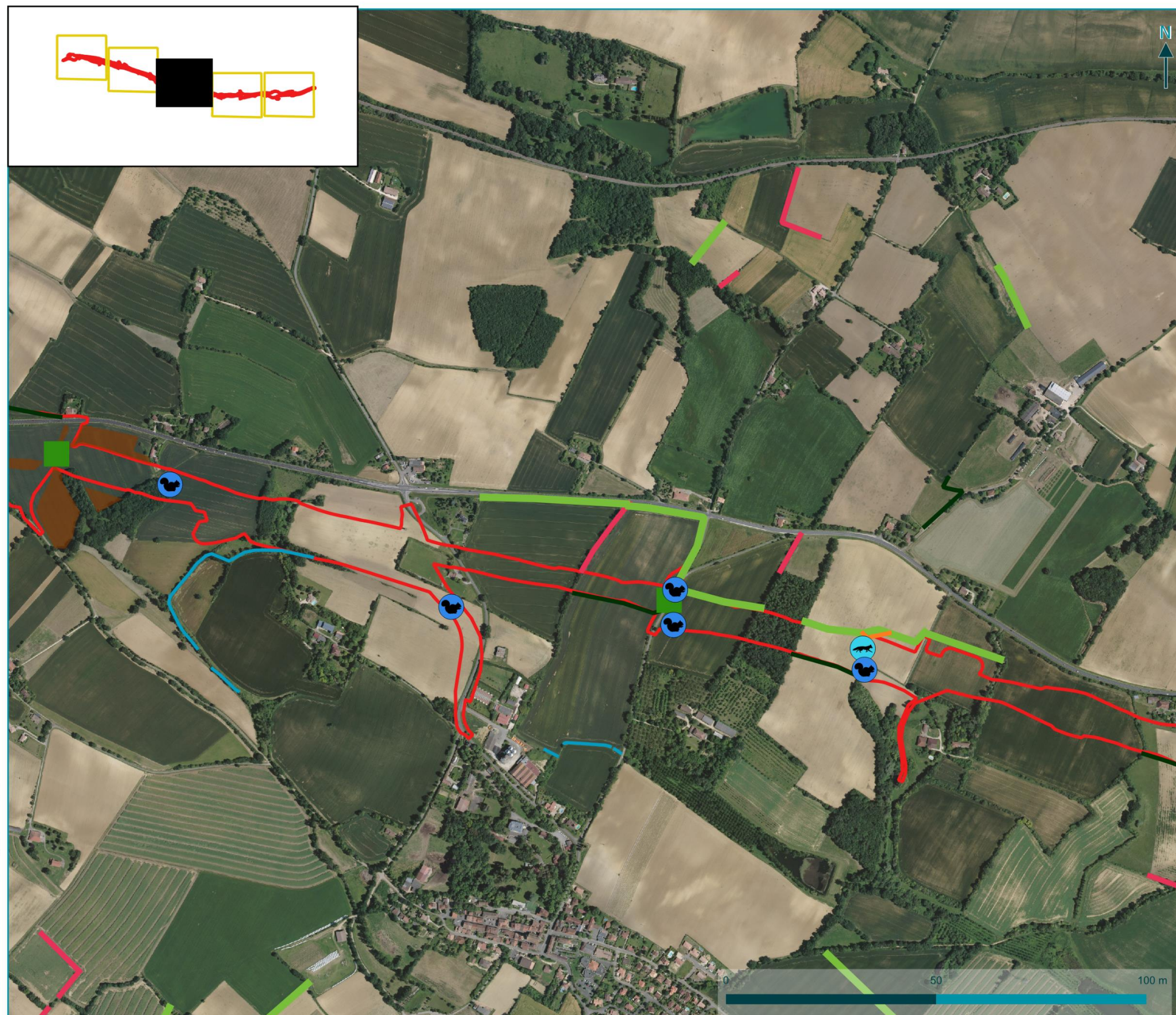
-  Existant adapté pour la faune
-  Hydraulique et petite faune
-  Hydraulique et toute faune
-  Rétablissement routier  
et toute faune
-  Rétablissement routier



Mesures compensatoires

-  Plantation de haies  
linéaires (3375 m)
-  Haies arbustives (226 m)
-  Haies complémentaire -  
en cours de réflexion (183 m)
-  Plantation de haies doubles,  
bosquets (8,33 ha)






Aménagement dans le cadre  
des AFAF

-  Déboisement / défrichage
-  Haie compensatoire



-  Emprise travaux
-  Cours d'eau

Mesures de rétablissement  
des continuités écologique

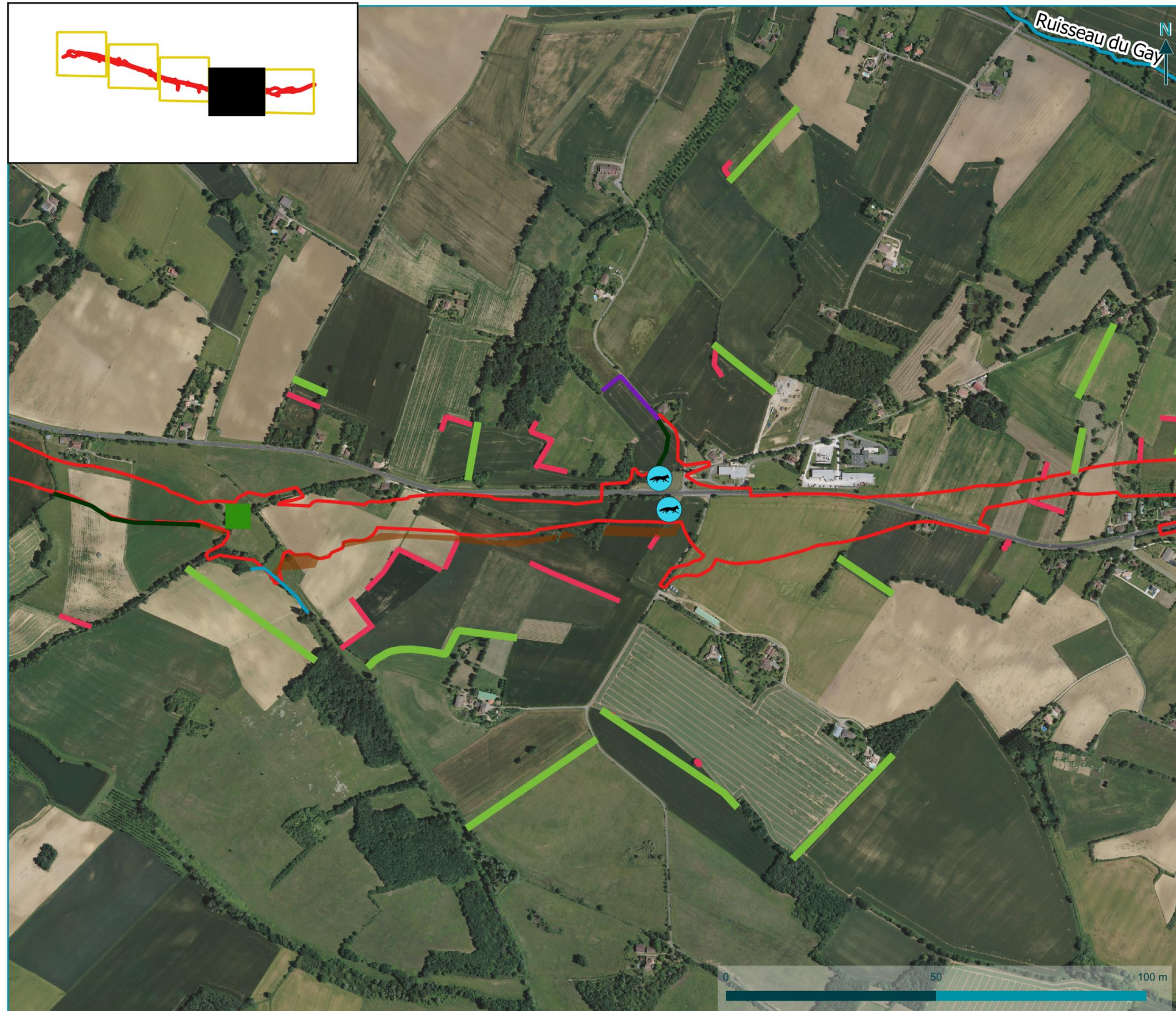
-  Existant adapté pour la faune
-  Hydraulique et petite faune
-  Hydraulique et toute faune
-  Rétablissement routier  
et toute faune
-  Rétablissement routier

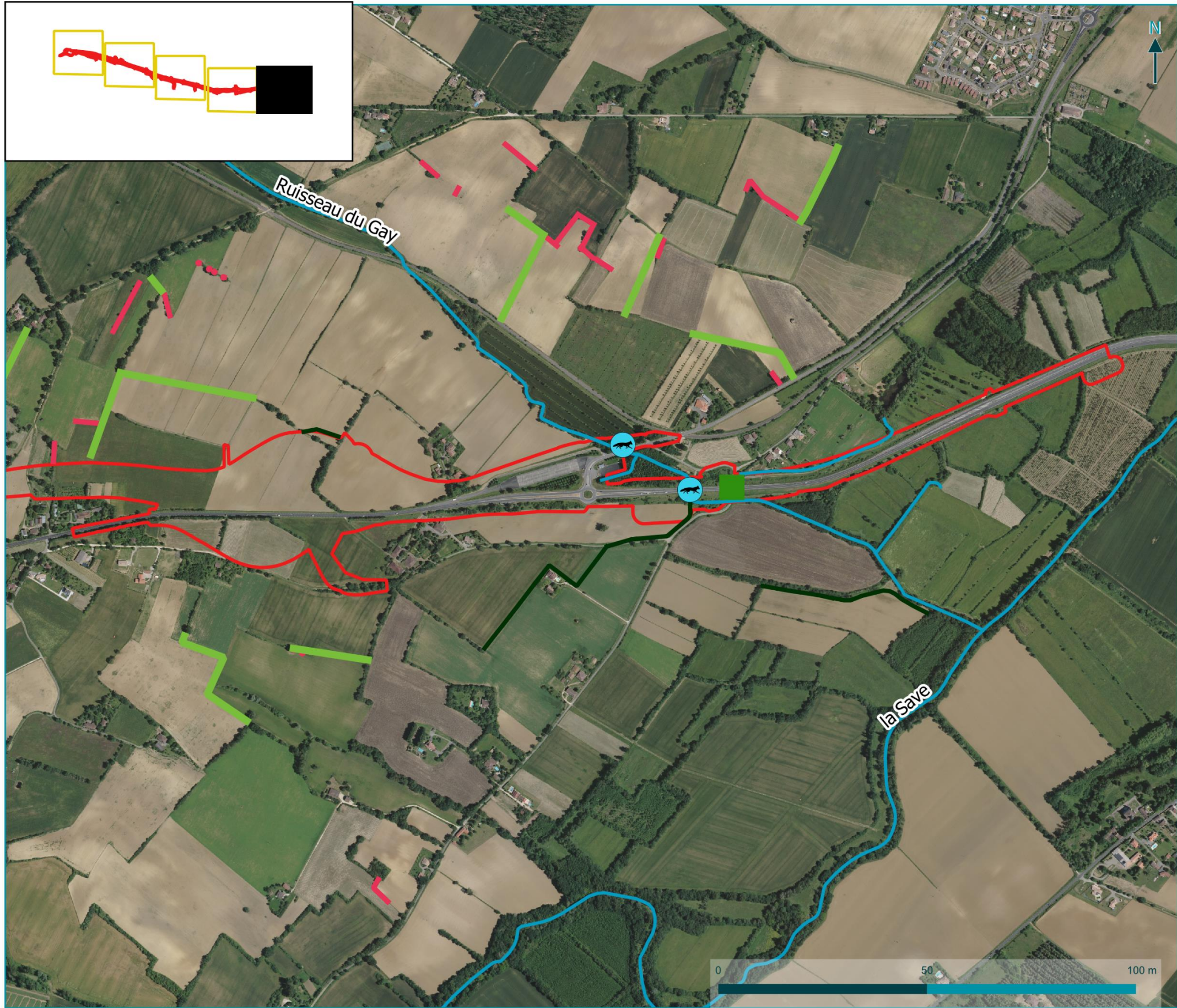
Mesures compensatoires

-  Plantation de haies  
linéaires (3375 m)
-  Haies arbustives (226 m)
-  Haies complémentaire -  
en cours de réflexion (183 m)
-  Plantation de haies doubles,  
bosquets (8,33 ha)

Aménagement dans le cadre  
des AFAF

-  Déboisement / défrichage
-  Haie compensatoire





© DREAL - Tous droits réservés - Cartographie : Biotope, 2021

**MC06**

RN124 Déviation Gimont l'Isle Jourdain

**5 / 5**

- Emprise travaux
- Cours d'eau

Mesures de rétablissement des continuités écologique

- Existant adapté pour la faune
- Hydraulique et petite faune
- Hydraulique et toute faune
- Rétablissement routier et toute faune
- Rétablissement routier

Mesures compensatoires

- Plantation de haies linéaires (3375 m)
- Haies arbustives (226 m)
- Haies complémentaire - en cours de réflexion (183 m)
- Plantation de haies doubles, bosquets (8,33 ha)

Aménagement dans le cadre des AFAF

- Déboisement / défrichement
- Haie compensatoire



**MC07 - Maintien d'une gestion favorable à la**  
**Nigelle de France dans un secteur de**  
**présence de l'espèce**


## MC07 - Maintien d'une gestion favorable à la Nigelle de France dans le secteur de présence de l'espèce

RN124 Déviation Gimont l'Isle Jourdain


 Aire étude rapprochée

 Emprise travaux

Flore protégée

 Nigelle de France

MC07

 Maintien de pratiques agricoles favorables à l'espèce (1 ha)

MC06

 Plantation d'un bosquet