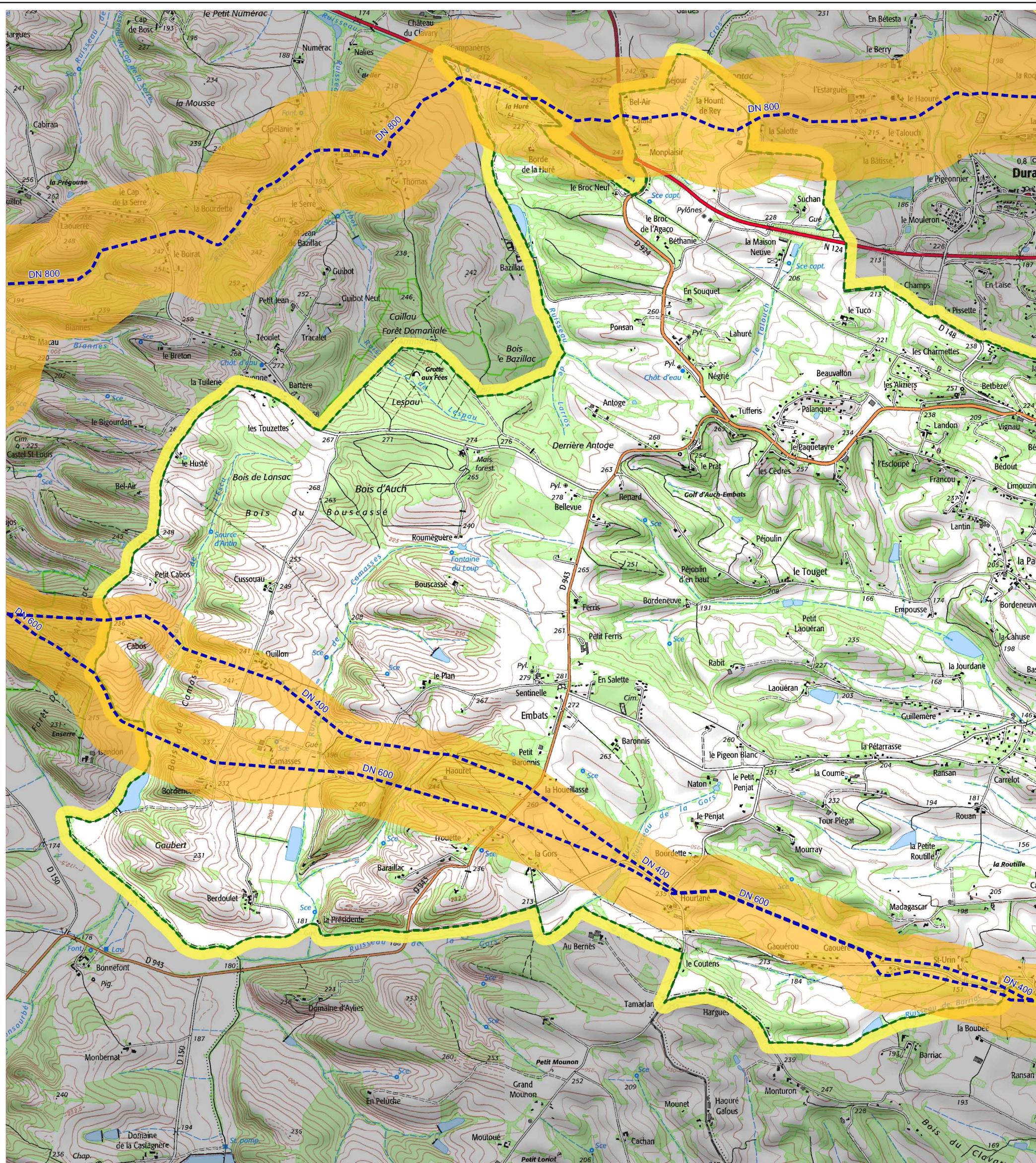










PLAN DE SITUATION DES OUVRAGES DE TRANSPORT DE GAZ NATUREL AVEC BANDES DE SERVITUDE D'UTILITE PUBLIQUE



ECHELLE : 1/25000



SCAN25 © IGN PARIS - N°2012 - DISO/3-69

- | | | | |
|---|---|--|---|
|  | RESEAU TERECA EN ARRÊT DÉFINITIF D'EXPLOITATION | Tout dossier d'urbanisme dans la zone
Doit faire l'objet d'une consultation : |  |
|  | RESEAU TERECA EN EXPLOITATION | | |
|  | SUP1 Effets létaux du phénomène dangereux majorant |  | |
|  | SUP2-3 Effets létaux du phénomène dangereux réduit (zones confondues avec le trait de la canalisation). | COORDINATION OPERATIONNELLE
7 Rue de la Linière, 64140 Billère | |

EDITION : 09/2021

**PLAN A USAGE EXCLUSIF DES INSTRUCTEURS DE
DOSSIERS D'URBANISME**

POUR DECLARATION DT/DICT
CONSULTER LE GUICHET UNIQUE
www.reseaux-et-canalisation.s.gouv.fr

CETTE EDITION ET LES INFORMATIONS QU'ELLE CONTIENT
SONT INDICATIVES ET NE SAURAIENT PERMETTRE LA
REALISATION DE TRAVAUX A PROXIMITE DU RESEAU DE
CANALISATIONS DE TERECA

COORDINATION OPERATIONNELLE

7 Rue de la Linière, 64140 Billère

Tél : +33 5 57 26 54 00

Email: travaux-tiers.billere@terega.fr