

**Sujet :** [INTERNET] AOEP\_Berrac\_Observation\_proximité

**De :** Anonyme <anonyme1234@orange.fr>

**Date :** 02/10/2022 12:22

**Pour :** pref-berrac@gers.gouv.fr

Bonjour,

Le village de Berrac est un joli petit village médiéval qui est propice à l'arrivée de nouveaux habitants amoureux de calme, de vieilles demeures en pierre et d'anciens villages fortifiés (voir en pièce jointe une vue générale de l'entrée du village de Berrac).

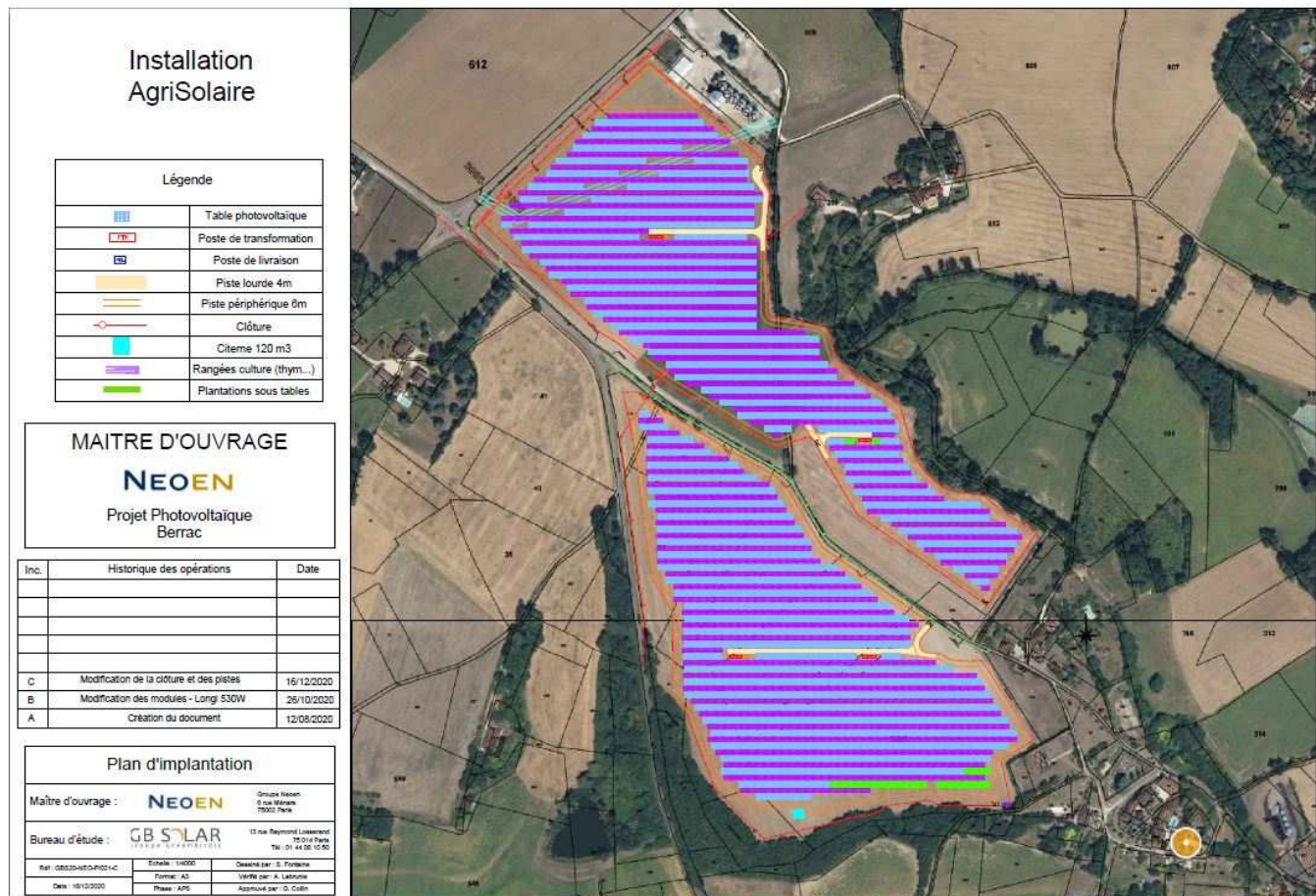
Le projet de parc photovoltaïque qui sera collé au village (voir en pièce jointe une vue aérienne du futur parc, avec le village de Berrac situé en bas à droite) ne peut que compromettre l'installation de nouveaux habitants et dégrader ce site pittoresque.

Cette proximité incongrue entre parc et village ne peut que nuire aux habitants et à la vie du village. Est-il possible de revoir l'implantation de ce projet en l'éloignant de plus deux kilomètres ?

— Berrac\_village.jpg —



— Berrac\_plan\_d\_implantation.jpg —



Pièces jointes :

Berrac\_village.jpg

155 Ko

Berrac\_plan\_d\_implantation.jpg

208 Ko