

# Légende

□ Limite communes

SRCE Obstacle

● obstacle à l'écoulement des cours d'eau

— SRCE Cours d'eau à préserver

SRCE Cours d'eau

— cours d'eau

SRCE Corridor

— boisement à préserver

— milieu ouvert ou semi-ouvert à préserver

SRCE Réservoir de biodiversité à préserver

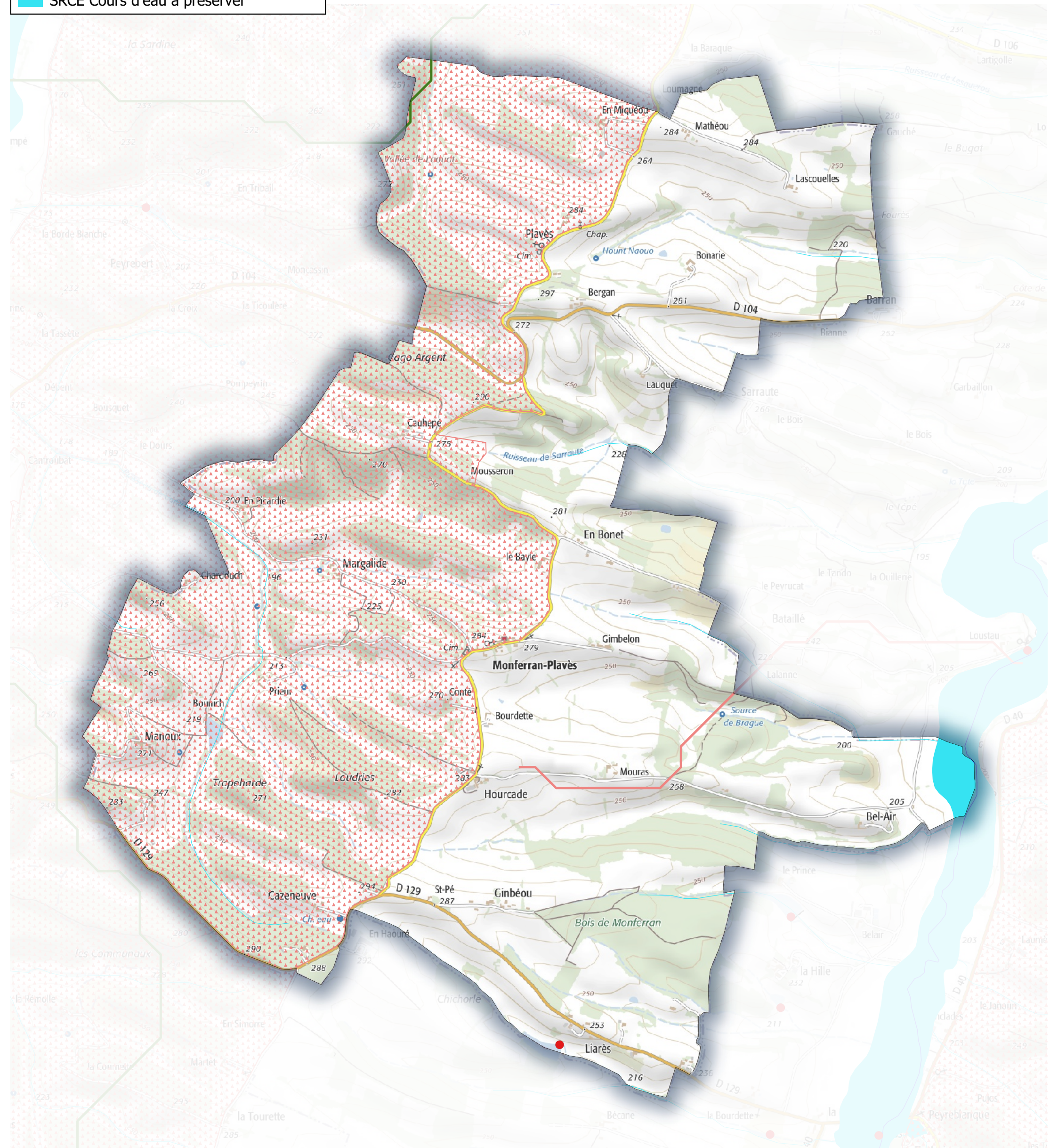
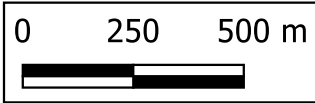
▤ milieu ouvert ou semi-ouvert

■ SRCE Cours d'eau à préserver

# Schéma Régional de Cohérence Ecologique

## Communauté de Communes de Val de Gers

### Commune de Monferran-Plavès





# Légende

□ Limite communes

SRCE Obstacle

● obstacle à l'écoulement des cours d'eau

— SRCE Cours d'eau à préserver

SRCE Corridor

— boisement à préserver

SRCE Réservoir de biodiversité à préserver

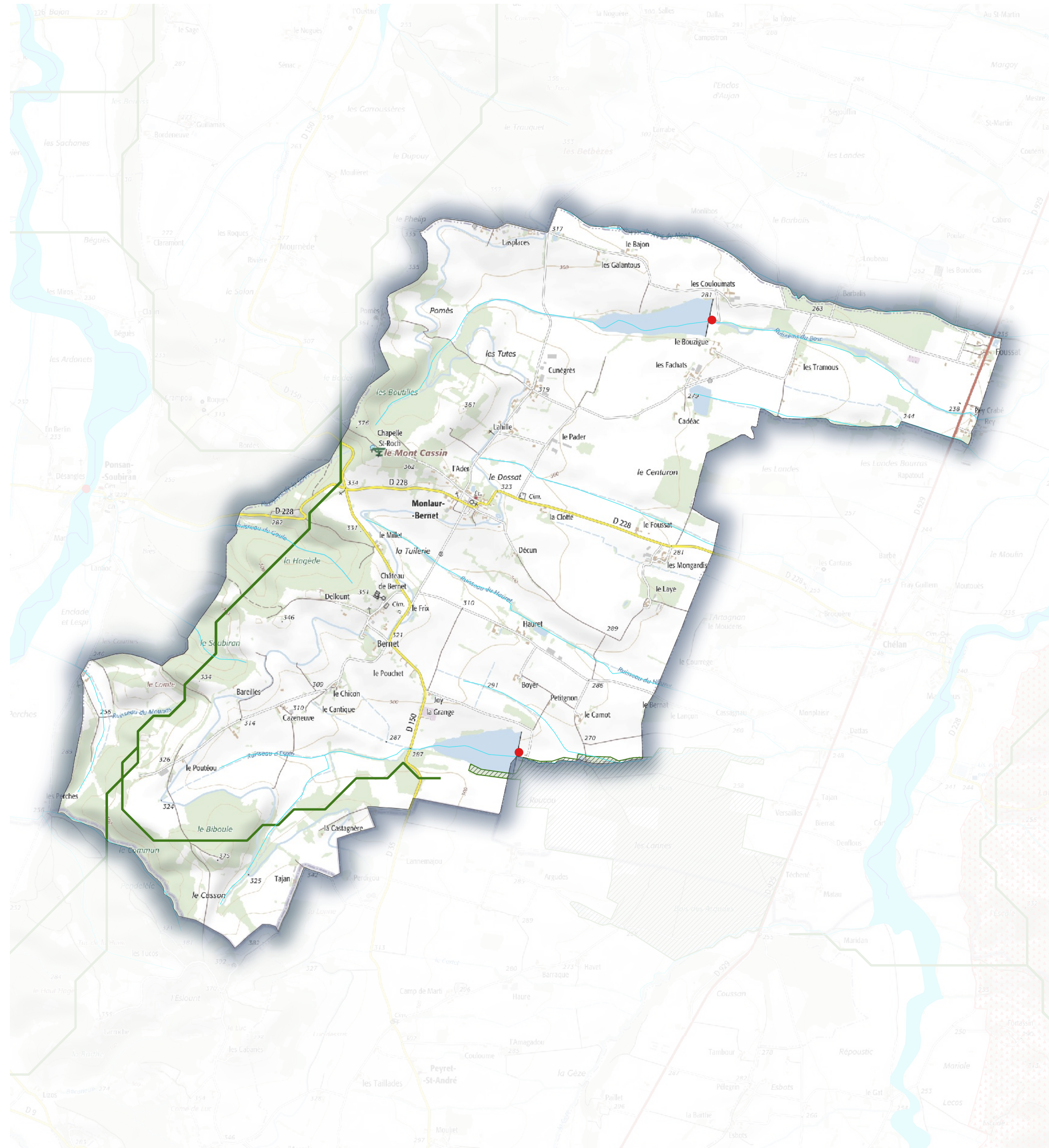
▨ boisement

## Schéma Régional de Cohérence Ecologique

### Communauté de Communes de Val de Gers

#### Commune de Monlaur-Bernet

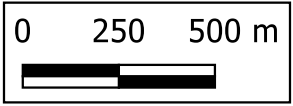
0 250 500 m



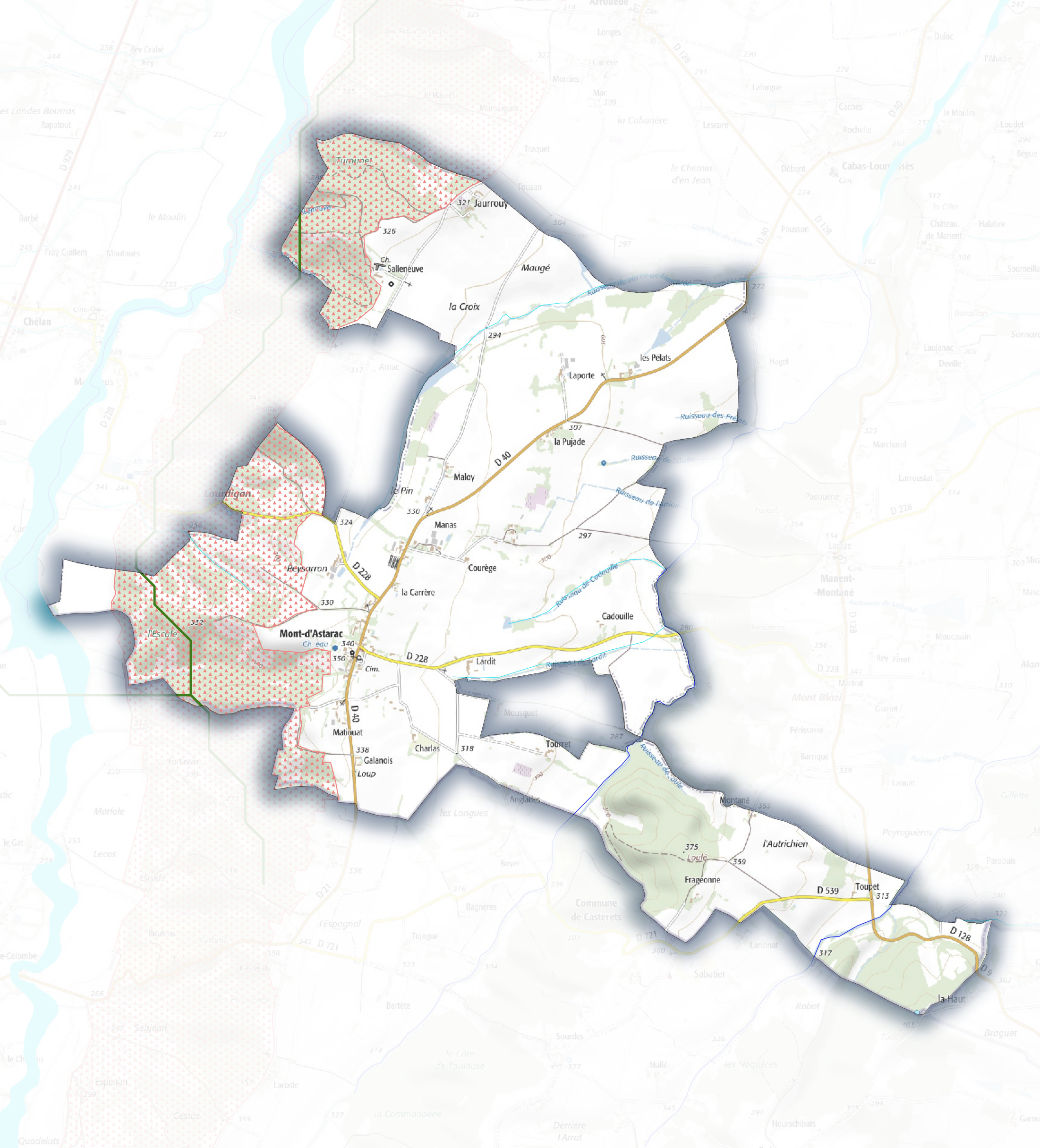


# Légende

- Limite communes
- SRCE Cours d'eau à préserver
- SRCE Cours d'eau
- cours d'eau
- SRCE Corridor
- boisement à préserver
- SRCE Réservoir de biodiversité à préserver
- ▤ milieu ouvert ou semi-ouvert
- SRCE Cours d'eau à préserver



## Schéma Régional de Cohérence Ecologique Communauté de Communes de Val de Gers Commune de Mont-d'Astarac



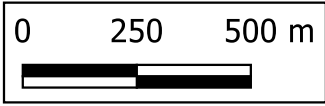






# Légende

- Limite communes
- SRCE Obstacle
  - obstacle à l'écoulement des cours d'eau
  - ▼ point de conflit ponctuel
- SRCE Cours d'eau à préserver
- SRCE Cours d'eau
  - cours d'eau
- SRCE Corridor
  - boisement à préserver
  - milieu ouvert ou semi-ouvert à préserver
- SRCE Réservoir de biodiversité à préserver
  - ▤ milieu ouvert ou semi-ouvert
  - SRCE Cours d'eau à préserver



## Schéma Régional de Cohérence Ecologique Communauté de Communes de Val de Gers Commune de Orbessan





# Légende

□ Limite communes

SRCE Obstacle

● obstacle à l'écoulement des cours d'eau

▼ point de conflit ponctuel

— SRCE Cours d'eau à préserver

SRCE Cours d'eau

— cours d'eau

SRCE Corridor

— boisement à préserver

▨ N\_SRCE\_OBSTACLE\_S\_032

SRCE Réservoir de biodiversité à préserver

▨ boisement

▨ milieu ouvert ou semi-ouvert

■ SRCE Cours d'eau à préserver

## Schéma Régional de Cohérence Ecologique

### Communauté de Communes de Val de Gers

#### Commune de Ornézan

