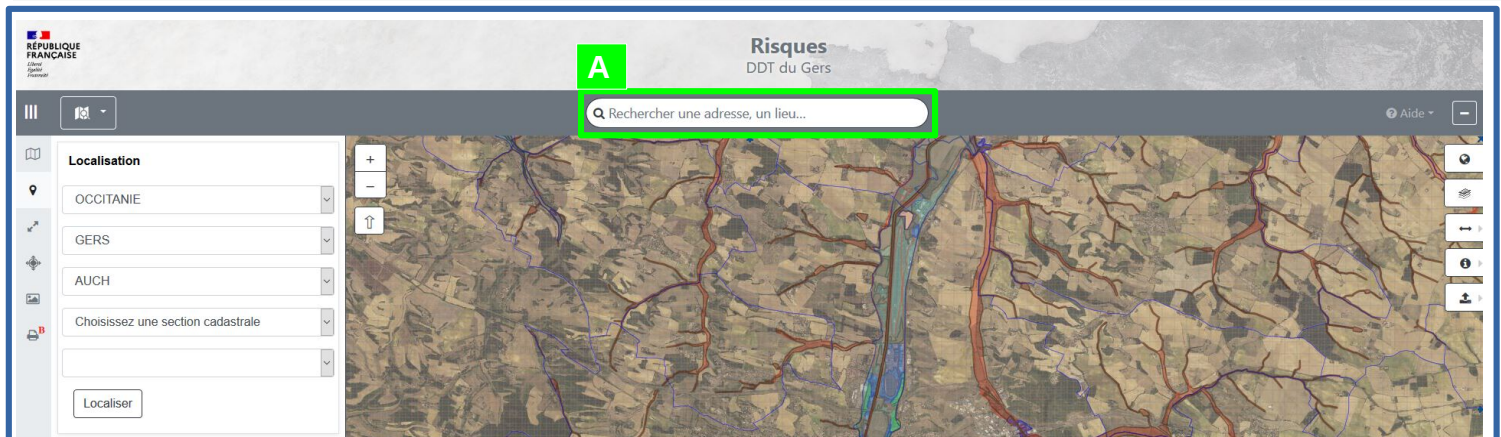
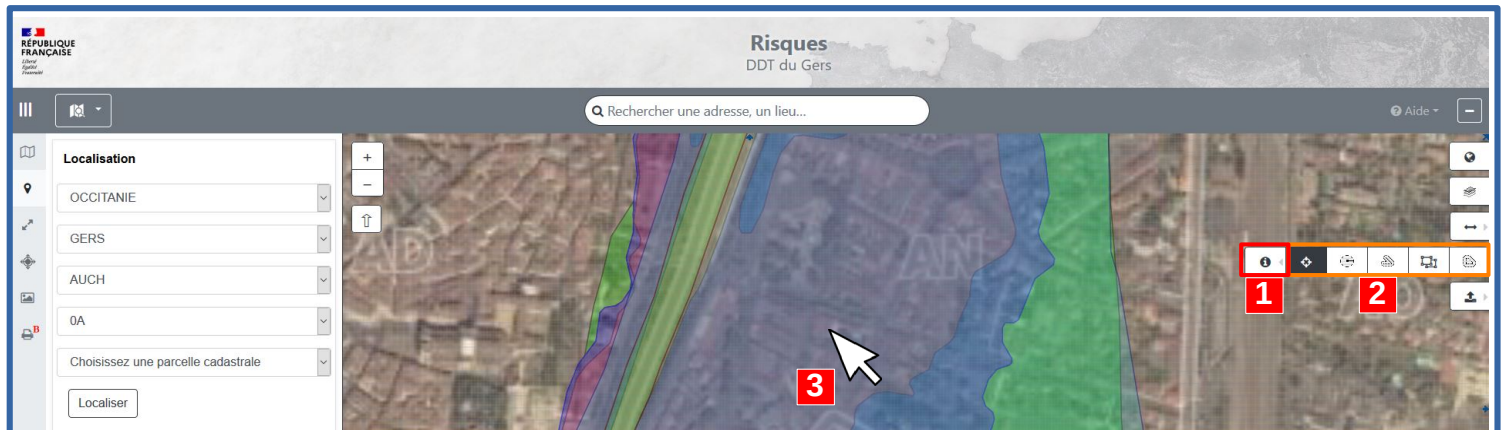


Procédure de téléchargement de documents (Fiches IAL, PPR.....)



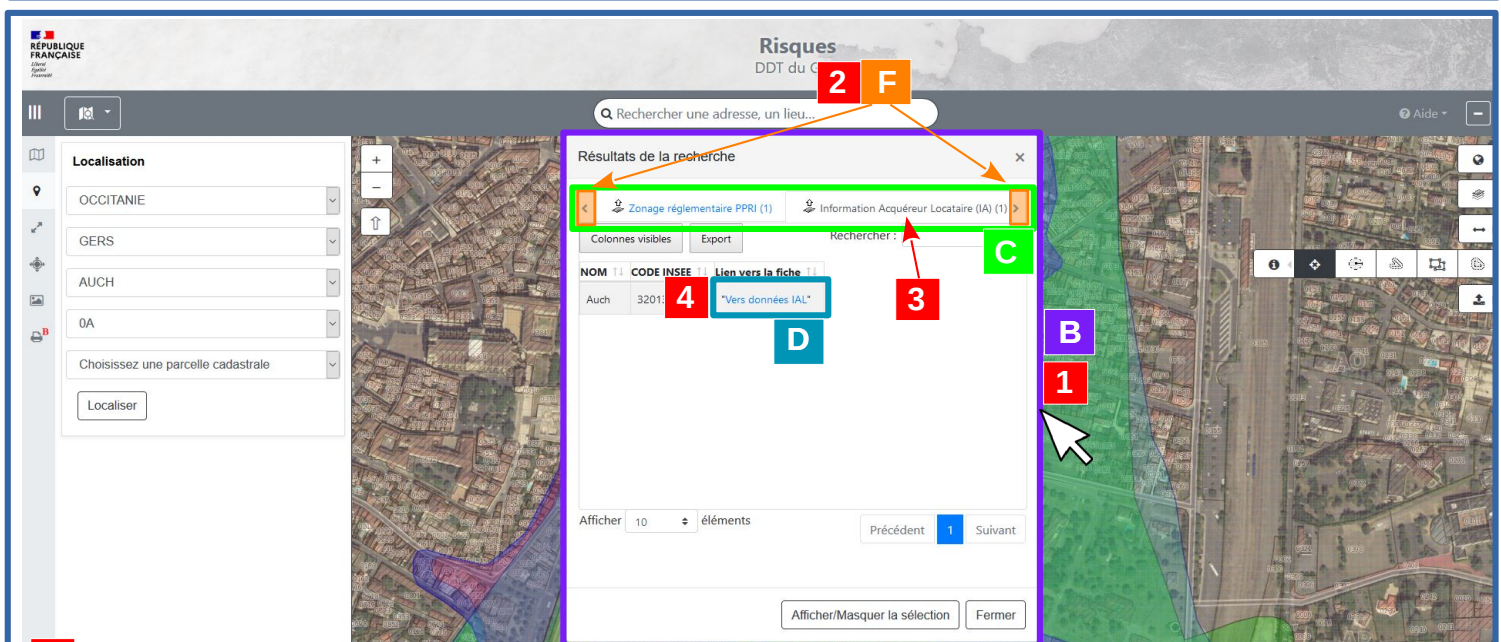
Renseigner le nom de la commune souhaitée dans le champs de recherche **A** (la carte zoome sur la zone souhaitée).



1 - Cliquer sur le logo **i** (le menu se développe)

2 - choisir un mode de sélection

3 - cliquer sur la zone souhaitée de la carte (une nouvelle fenêtre "résultat de la recherche" s'ouvre)



1 Agrandir la fenêtre **B** "résultat de la recherche" (si nécessaire),

2 Faire défiler dans la fenêtre **C** les rubriques à l'aides des flèches **F** jusqu'à

3 cliquer sur l'information souhaitée **Information Acquéreur Locataire (IA) (1)** dans la fenêtre **C**,

4 cliquer sur **"Vers données IAL"** dans la fenêtre **D**,

5 - un document *PDF intégrant les données s'ouvre ou se télécharge dans votre espace de téléchargement de votre ordinateur,

6 - ouvrir le document PDF et cliquer sur le lien vers le document souhaité (fiche communale IAL, cartographie PPRi, ...).