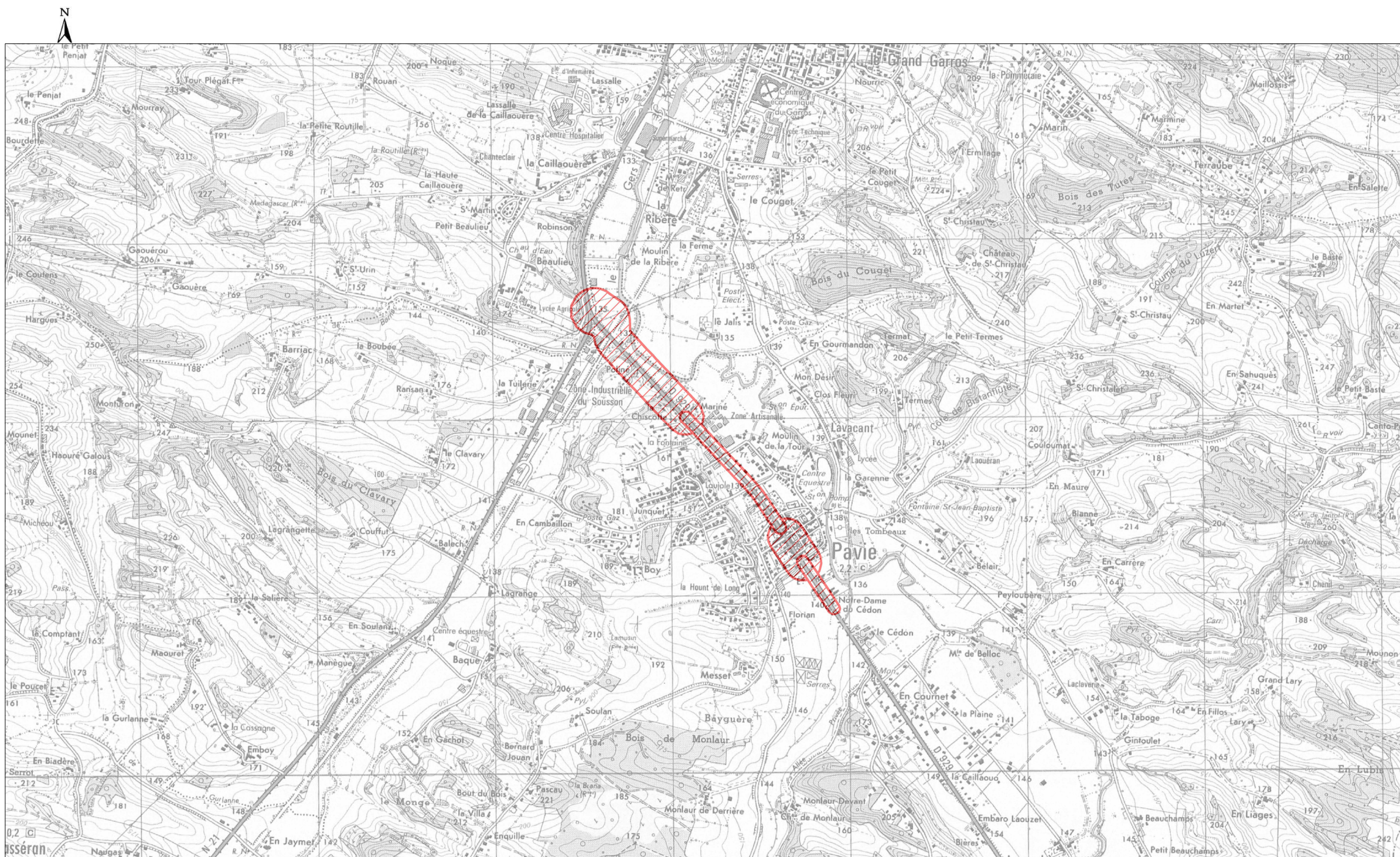



## RD 929



 Secteur affecté par le bruit au sens du classement sonore

*Le dB(A) est une unité de mesure exprimant un niveau d'intensité (décibel) pondéré en fonction des caractéristiques physiologiques de l'oreille humaine.*

Echelle 1/25000

Sources : scan25 IGN 2006 GAMBA mars 2012