

MIDI-PYRENEES



DIRECCTE

Direction Régionale des Entreprises, de la Concurrence et de la Consommation, du Travail et de l'Emploi

APERCU MENSUEL SUR LE MARCHE DU TRAVAIL ET L'EMPLOI DANS LE DEPARTEMENT DU GERS

MAI 2013



Liberté • Égalité • Fraternité

RÉPUBLIQUE FRANÇAISE

Direction régionale des entreprises,
de la concurrence, de la consommation,
du travail et de l'emploi
Midi-Pyrénées

Unité territoriale du Gers

gersemploi.com

SOMMAIRE

MARCHE DU TRAVAIL

Synthèse.....	3
Taux de chômage.....	4
Évolution de la Demande d'Emploi en Fin de Mois	5
Répartition des demandeurs d 'emploi par catégories (données brutes).....	6
Entrées et Sorties de Pôle emploi.....	7
Offres d'emploi collectées.....	8
Revenu de Solidarité Active.....	9

EMPLOI

Emploi salarié.....	10
Intérim.....	11
Organismes Agréés Service à la Personne.....	12
Ruptures conventionnelles du contrat de travail / Licenciements économiques.....	13
Apprentissage / Chômage partiel.....	14
Contrat Unique d'Insertion / Emplois d'Avenir.....	15

SYNTHESE

Le taux de chômage du département du Gers s'établit à 8,4% au 1^{er} trimestre 2013, enregistrant une hausse de 0,2 point par rapport au trimestre précédent. Il reste inférieur à celui de Midi-Pyrénées (10,6%).

Le nombre de demandeurs d'emploi de catégorie A (6.941 à fin mai 2013) varie en Midi-Pyrénées par rapport au mois précédent entre - 1,8% et + 2,3% selon les départements. Pour le Gers, il augmente de 1,9% sur un mois et de 18,6% sur un an.

Le nombre de demandeurs d'emploi de catégories ABC (11.639 à fin mai 2013) progresse de 0,9% sur un mois et de 16,2% sur un an, hausse plus importante que celle de la région Midi-Pyrénées qui s'établit à 11,0%.

Le nombre des demandeurs d'emplois inscrits dans cette catégorie depuis plus d'un an augmente de 3,7% sur un mois (+24,8% sur un an).

Le nombre des inscrits depuis moins d'un an diminue de 0,8% sur un mois mais augmente de 10,8% sur un an.

Répartition des demandeurs d'emploi données brutes

Catégorie A : La DEFM brute augmente de 18,6% sur un an (17,8% le mois précédent) et représente 53,3% de la DEFM totale.

Catégories B et C : elles représentent 32,0% de la DEFM brute totale.

Les catégories ABC constituent 85,3% de la demande d'emploi et augmentent de 15,5% sur un an contre 16,1% le mois précédent.

Entrées et Sorties de pôle emploi

Sur les 1.053 sorties du mois de mai 2013 (-11,7% sur un mois) 58,7% le sont pour défaut d'actualisation et radiation administrative, 16,8% pour reprise d'emploi et 8,2% pour entrée en stage.

Sur les 894 entrées du mois de mai 2013 (-18,7% sur un mois) 46,9% le sont pour des motifs non précisés, 22,1% pour fin de contrat à durée déterminée, 12,6% pour licenciement et 7,8% pour rupture conventionnelle du contrat de travail.

Offres d'emploi collectées au cours du mois

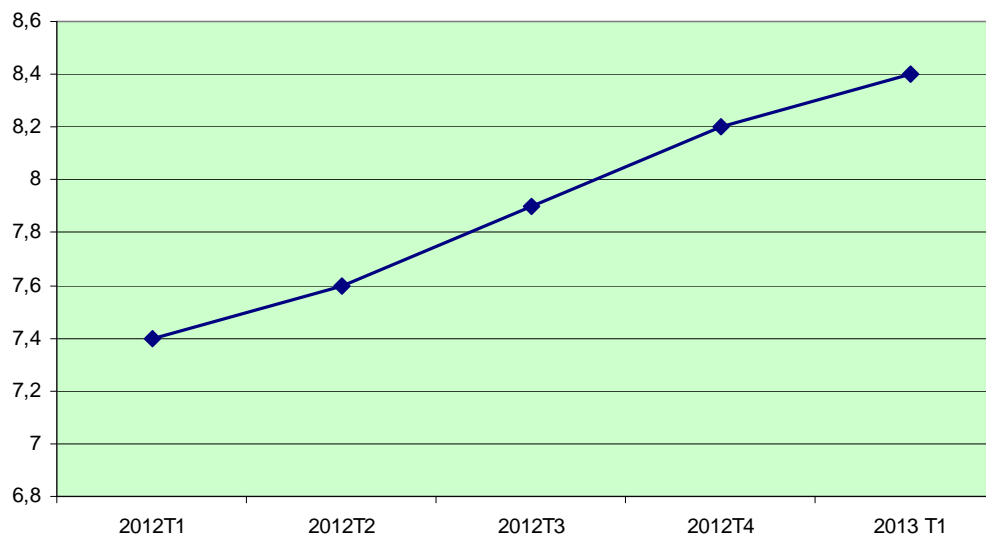
Durant le mois de mai 2013 les offres collectées sont en hausse sur 1 an de 19,0% contre 25,7% le mois précédent.

Les offres d'emplois temporaires sont majoritaires (51,8%).

TAUX DE CHOMAGE

Source : Insee

	2012T1	2012T2	2012T3	2012T4	2013 T1	Evol.s/ 1 trim	Evol.s/ 1 an
FRANCE	9,5			10,1	10,4	0,3	0,9
MIDI-PYRENEES	9,8	10	10,2	10,4	10,6	0,2	0,8
ARIEGE	12,1	12,4	12,4	12,8	13,3	0,5	1,2
AVEYRON	6,8	7,2	7,4	7,7	8	0,3	1,2
HAUTE-GARONNE	9,8	10	10,1	10,3	10,5	0,2	0,7
GERS	7,4	7,6	7,9	8,2	8,4	0,2	1
LOT	9,5	9,7	9,8	10,1	10,2	0,1	0,7
HAUTES-PYRENEES	11	11,4	11,6	11,8	11,7	-0,1	0,7
TARN	10,9	11,1	11,2	11,3	11,5	0,2	0,6
TARN-ET-GARONNE	11,1	11,1	11,2	11,4	11,9	0,5	0,8



Le taux de chômage au 1er trimestre 2013 s'établit à 8,4%, enregistrant une hausse de 0,2 point par rapport au trimestre précédent.

EVOLUTION DE LA DEMANDE D'EMPLOI EN FIN DE MOIS (DEFM)

Source: STMT, Pôle emploi, DARES

Données CVS	Ariège	Aveyron	Haute-Garonne	Gers	Lot	Hautes-Pyrénées	Tarn	Tarn-et-Garonne	Midi-Pyrénées
DEFM catégories A,B,C	12 819	15 384	113 478	11 639	11 772	19 244	30 127	21 381	235 846
<i>Evolution sur un mois</i>	-0,6%	-0,4%	-0,3%	0,9%	0,6%	-1,0%	0,6%	0,7%	0,0%
Dont catégorie A	9 104	10 139	73 279	7 410	7 809	13 079	19 988	14 201	155 010
<i>Evolution sur un mois</i>	1,1%	0,1%	0,7%	1,9%	1,5%	-1,8%	0,7%	2,3%	0,7%
Données Brutes									
Données Brutes	Ariège	Aveyron	Haute-Garonne	Gers	Lot	Hautes-Pyrénées	Tarn	Tarn-et-Garonne	Midi-Pyrénées
DEFM catégories A,B,C	12 469	14 506	110 551	11 191	11 262	18 059	29 316	20 855	228 209
<i>Evolution sur un an</i>	11,3%	14,1%	10,5%	15,5%	8,6%	11,4%	8,7%	12,8%	10,9%
Dont catégorie A	8 698	9 123	69 516	6 941	7 156	12 228	19 071	13 625	146 358
<i>Evolution sur un an</i>	14,6%	19,1%	12,7%	18,6%	10,8%	11,3%	10,5%	16,7%	13,3%
Dont % Femmes	52,8	52,8	52,0	54,0	52,8	52,2	52,2	54,1	52,5
Dont % Jeunes < 25 ans	14,9	16,6	14,6	14,9	14,5	15,5	16,1	15,6	15,1
Dont % DELD	40,7	35,7	39,9	36,0	42,6	39,5	43,0	41,1	40,2

Le nombre de demandeurs d'emploi inscrits à Pôle emploi en catégories A, B, C s'établit à 11 639 fin mai 2013. Ce nombre augmente de 0,9% sur un mois et de 16,2% sur un an, hausse plus importante que Midi-Pyrénées (11,0%).

S'agissant de la catégorie A, par département, le nombre de demandeurs d'emploi varie fin mai 2013 par rapport à fin avril 2013 entre -1,8% et +2,3% : Ariège (+1,1%), Aveyron (+0,1%), Haute-Garonne (+0,7%), **Gers (+1,9%)(+18,6% sur un an)**, Lot(+1,5%), Hautes-Pyrénées (-1,8%), Tarn (+0,7%), Tarn-et-Garonne (+2,3%).

Le nombre de demandeurs d'emploi inscrits en catégories A,B,C, depuis plus d'un an augmente de 3,7% sur un mois (+ 24,8% sur un an). Le nombre d'inscrits depuis moins d'un an diminue de 0,8%(+ 10,8% sur un an).

Répartition des Demandeurs d'Emploi (données brutes non corrigées des variations saisonnières)

Catégories		Mai 2012	Mai 2013	Poids	Variation sur un an
A	Actes positifs de recherche d'emploi, sans emploi	5854	6941	52,9%	18,6%
B	Actes positifs de recherche d'emploi, en activité réduite courte	1580	1756	13,4%	
C	Actes positifs de recherche d'emploi, en activité réduite longue	2253	2494	19,0%	
A+B+C		9687	11191	85,3%	15,5%
D	Sans actes positifs de recherche d'emploi, sans emploi	818	812	6,2%	
E	Sans actes positifs de recherche d'emploi, en emploi	1215	1119	8,5%	
TOTAL		11720	13122		12,0%

source: DARES

Catégorie A : La DEFM brute augmente de 18,6% sur un an (17,8% le mois précédent) et représente 53,3% de la DEFM totale.

Catégories B et C : elles représentent 32,0% de la DEFM brute totale.

Les catégories ABC constituent 85,3% de la demande d'emploi et augmentent de 15,5% sur un an, contre 16,1% le mois précédent.

Entrées et sorties de Pôle emploi en catégories ABC au cours du mois de Mai 2013

Source: STMT, Pôle emploi, DARES

Données Brutes	<i>Ariège</i>	<i>Aveyron</i>	<i>Haute-Garonne</i>	<i>Gers</i>	<i>Lot</i>	<i>Hautes-Pyrénées</i>	<i>Tarn</i>	<i>Tarn-et-Garonne</i>	<i>Midi-Pyrénées</i>
Entrées à Pôle emploi (catégories A,B,C)	994	1 247	10 115	894	930	1 444	2 288	1 752	19 659
<i>Evolution sur un an</i>	-7,4%	-3,2%	-1,5%	-13,3%	8,8%	-14,6%	-5,7%	6,3%	-3,0%
Sorties de Pôle emploi (catégories A,B,C)	1 245	1 631	11 366	1 053	1 109	2 039	2 496	1 916	22 855
<i>Evolution sur un an</i>	3,8%	15,6%	7,5%	-6,9%	0,4%	7,3%	-5,7%	2,4%	4,6%

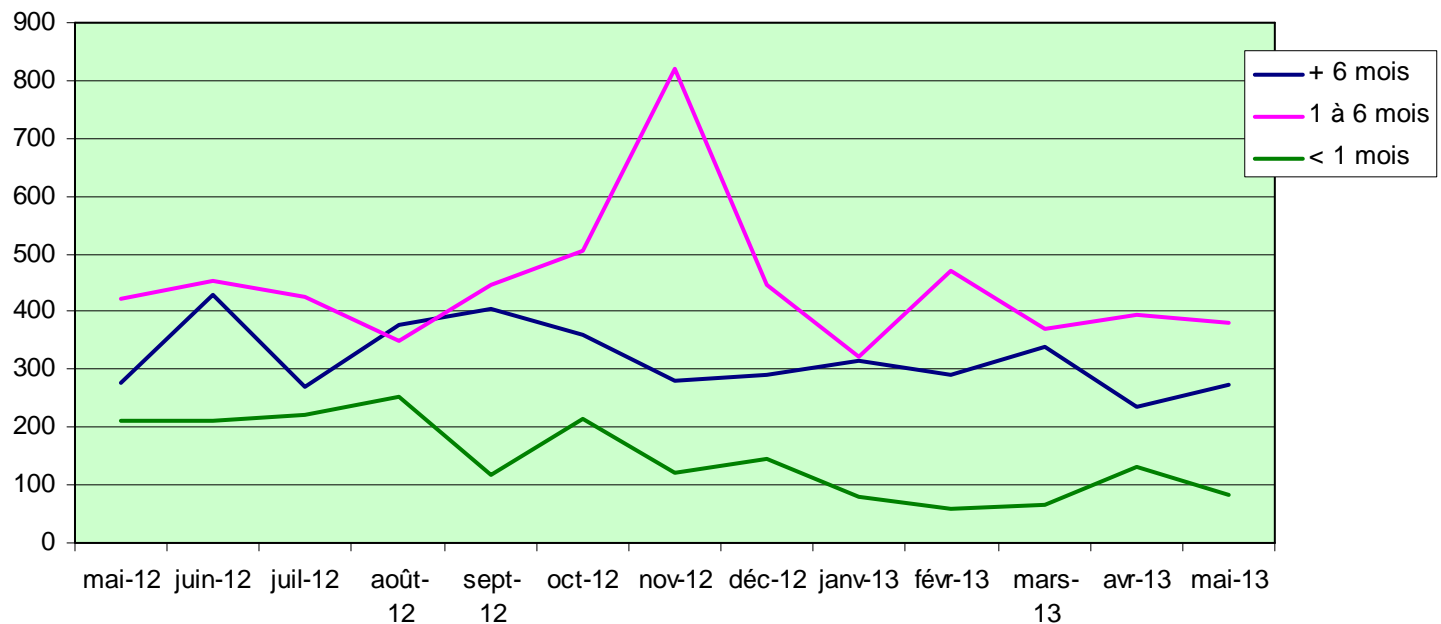
Sur les 1 053 sorties (- 11,7% sur un mois) 58,7% le sont pour défaut d'actualisation et radiation, 16,8% pour reprise d'emploi et 8,2% pour entrée en stage.

Sur les 894 entrées (- 18,7% sur un mois) 46,9% le sont pour des motifs non précisés, 22,1% pour fin de contrat à durée déterminée, 12,6% pour licenciement et 7,8% pour rupture conventionnelle du contrat de travail.

Offres d'emploi collectées

source: DARES

Catégories d'offres	Mai 2012	Mai 2013	Poids	Variation sur un an
Emploi durable > 6mois	277	272	36,9%	-1,8%
Emploi temporaire 1 à 6 mois	423	382	51,8%	-9,7%
Emploi occasionnel < 1 mois	211	84	11,4%	-60,2%
Total	911	738		-19,0%



**Au mois de mai 2013, les offres collectées sont en baisse sur 1 an de 19,0%.
Les offres d'emplois temporaires sont majoritaires (51,8%).**

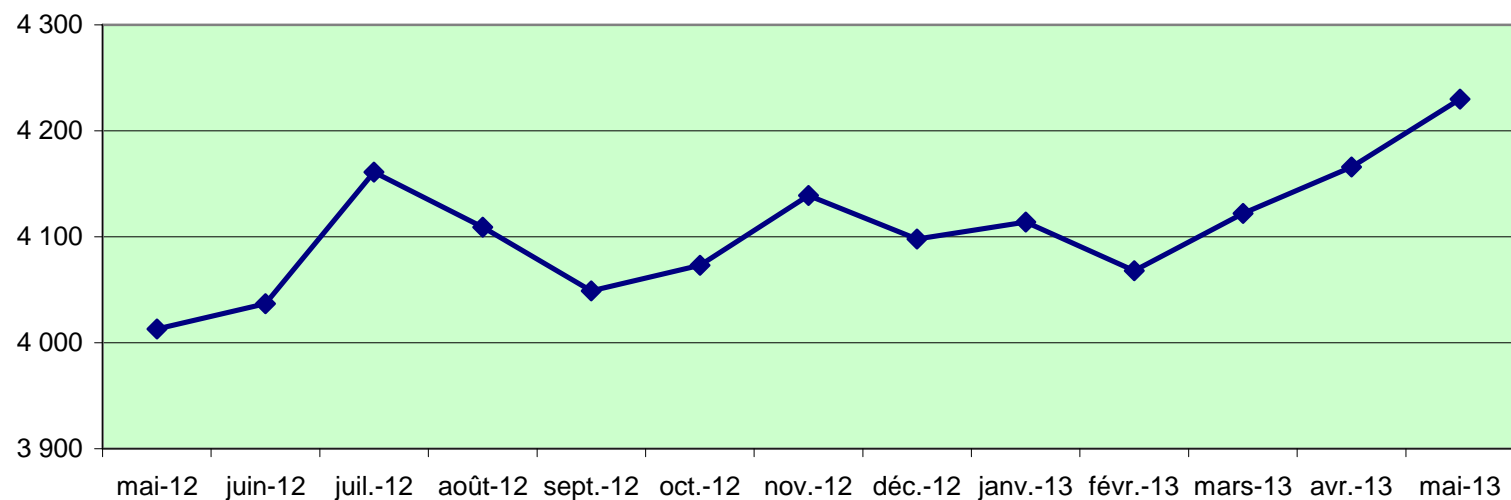
Revenu de Solidarité Active

sources: CAF et MSA du Gers

	janv-13	févr-13	mars-13	avr-13	mai-13	###	#####	###	###	###	###	#####
CAF (activité)	1011	975	952	995	994							
CAF (socle)	2186	2186	2240	2244	2305							
CAF (socle+activité)	624	611	614	625	610							

MSA (activité)	108	118	127	119	127							
MSA (socle)	84	86	88	87	97							
MSA (socle+activité)	101	92	101	96	97							

TOTAL	4114	4068	4122	4166	4230							
--------------	-------------	-------------	-------------	-------------	-------------	--	--	--	--	--	--	--



EMPLOI SALARIE - DEPARTEMENT DU GERS

Source : Insee - Estimations d'emploi salarié dans les secteurs essentiellement marchands, hors agriculture

2008 T1	évol.	2008 T2	évol.	2008 T3	évol.	2008 T4	évol.	évol/1 an
31408	-0,2%	31255	-0,5%	31352	0,3%	31310	-0,1%	#DIV/0!

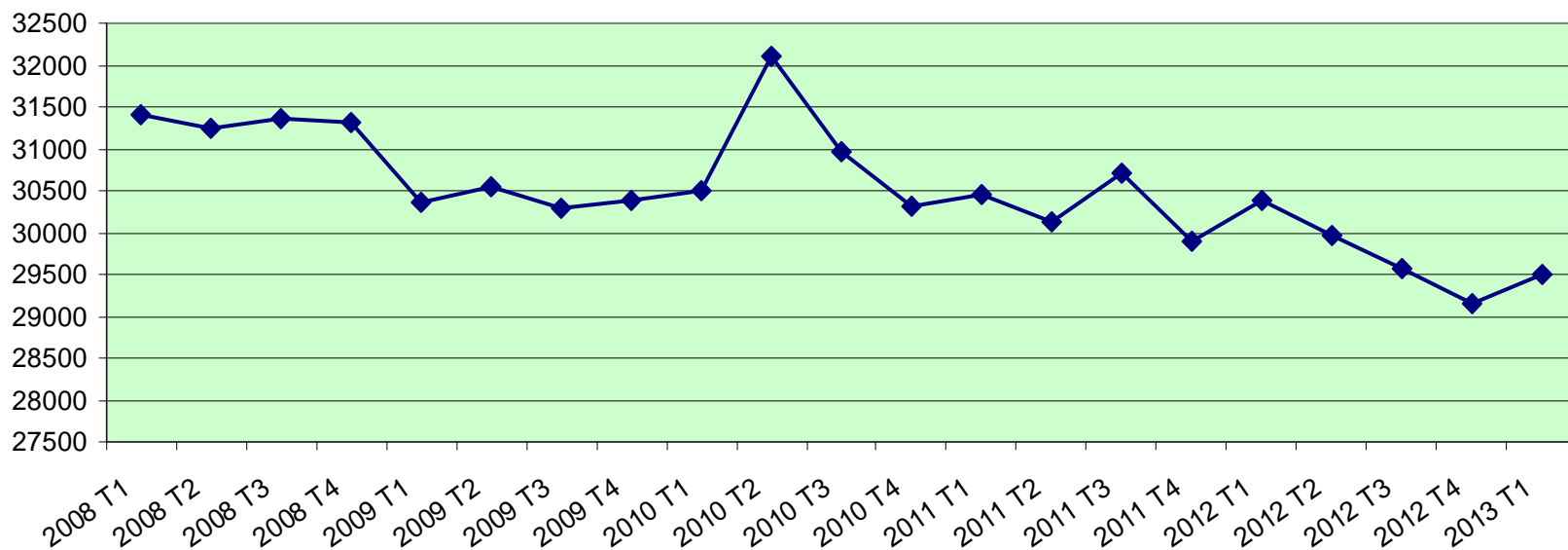
2009 T1	évol.	2009 T2	évol.	2009 T3	évol.	2009 T4	évol.	évol/1 an
30366	-3,0%	30538	0,6%	30280	-0,8%	30386	0,4%	-3,0%

2010 T1	évol.	2010 T2	évol.	2010 T3	évol.	2010 T4	évol.	évol/1 an
30490	0,3%	32110	5,3%	30964	-3,6%	30307	-2,1%	-0,3%

2011 T1	évol.	2011 T2	évol.	2011 T3	évol.	2011 T4	évol.	évol/1 an
30461	0,5%	30136	-1,1%	30717	1,9%	29893	-2,7%	-1,4%

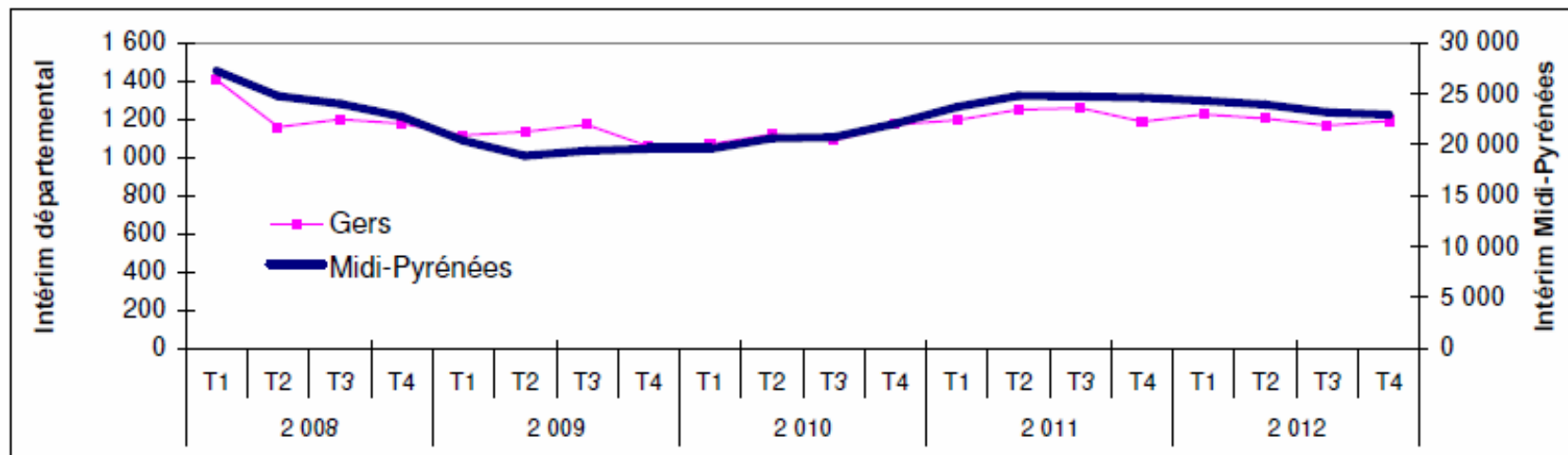
2012 T1	évol.	2012 T2	évol.	2012 T3	évol.	2012 T4	évol.	évol/1 an
30376	1,6%	29960	-1,4%	29572	-1,3%	29145	-1,4%	-2,5%

2013 T1	évol.	2013 T2	évol.	2013 T3	évol.	2013 T4	évol.	évol/1 an
29494	1,2%							



INTERIM - SITUATION AU 1er TRIMESTRE 2013

Evolution de l'intérim en équivalents temps plein (données CVS)



Source : Dares - CVS Direccte Midi-Pyrénées

L'intérim au premier trimestre dans les principaux secteurs (données brutes)

	Intérim en ETP (équivalents temps plein)			Part en %	Evolution 2013/2012
	2011	2012	2013		
Total dont	1 010	1 032	1 062		2,9%
Industrie	414	422	453	42,7%	7,4%
Construction	247	257	213	20,0%	-17,2%
Tertiaire	318	322	360	33,8%	11,5%

L'intérim au premier trimestre (données brutes)

	2011	2012	2013	Evolution 2013/2012
	Contrats conclus durant le trimestre	10 850	10 510	
Contrats en cours en fin de trimestre	1 125	1 196	1 279	6,9%
Durée des missions en semaine	1,17	1,20	1,33	10,7%
Equivalents temps plein	1 010	1 032	1 062	2,9%

Organismes Agréés Services à la Personne Activité du mois de Février 2013



Etat Mensuel d'Activité par Catégorie Juridique Campagne 02/2013

Filtre : UT32 Gers •

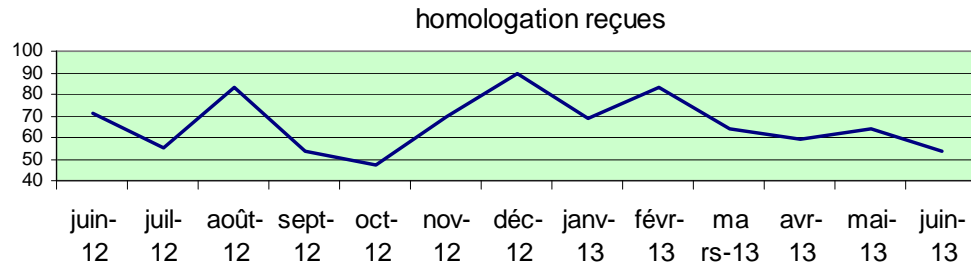
	Mandataire			Prestataire				
	Intervenants	Heures	Particuliers	Intervenants	dont salariés	Heures d'intervention	dont Heures salariées	Particuliers
Association Intermédiaire				150	150	2 776	2 776	220
Association loi 1901	303	20 486	289	407	403	32 787	32 624	2 028
Association	303	20 486	289	557	553	35 563	35 400	2 248
Auto-entrepreneur				6		386		64
Auto-entrepreneur				6		386	0	64
Entrepreneur Individuel				5		456		67
Société à Responsabilité Limitée (SARL)				52	52	1 804	1 804	80
Entreprise				57	52	2 260	1 804	147
CCAS / CIAS				177	177	14 724	14 724	830
EPCI				97	97	9 314	9 314	518
Organisme public				274	274	24 038	24 038	1 348
Total	303	20 486	289	894	879	62 247	61 242	3 807

Cumul des EMA déclarés par	48 organismes pour	49 établissements
sur un total de	56 organismes pour	64 établissements

Ruptures conventionnelles

source: Unité Territoriale du Gers - DIRECCTE Midi-Pyrénées

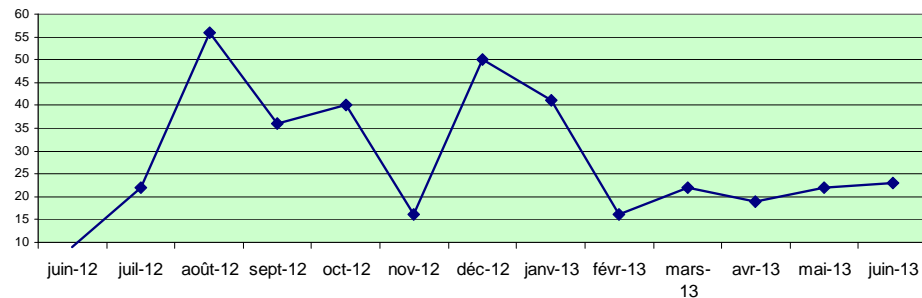
	juin 12	juin 13	cumul 2013	evol. du cumul sur 1 an
Nombre de demandes d'homologation reçues	71	55	339	-11,9%
Nombre de demandes homologuées	62	54	284	-15,2%



Licenciements économiques

source: Unité Territoriale du Gers - DIRECCTE Midi-Pyrénées

	juin 12	juin 13	cumul 2013	evol. du cumul sur 1 an
Nombre de licenciements enregistrés	9	23	143	-55,7%



Contrats d'apprentissage

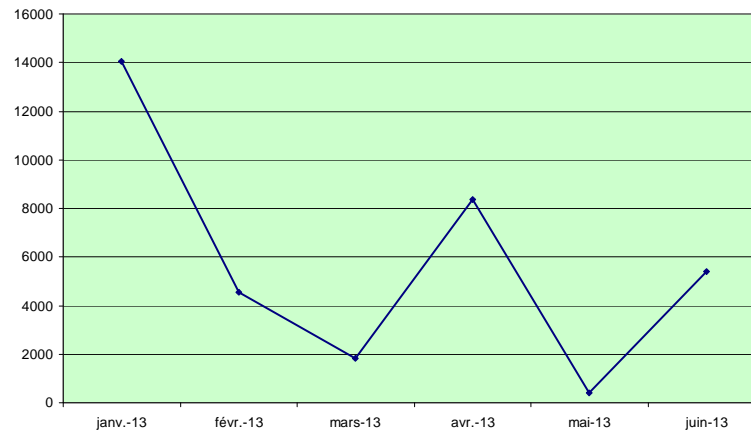
sources: chambre de commerce, chambre des métiers, chambre d'agriculture

	2010	2011	2012	janv-13	févr-13	mars-13	avr-13	mai-13	juin-13	####	###	#####	####	####	####	TOTAL 2013
Nb.de contrats d'apprentissage enregistrés dans le secteur privé (agriculture, commerce, industrie, artisanat)	738	651	721	11	41	2	7	4	3							68
Nb.de contrats d'apprentissage enregistrés dans le secteur public (mairies, hôpitaux, collectivités ...)	14	22	14	0	0	0	0	0	0							0

Chômage partiel

source: Unité Territoriale du Gers - DIRECCTE Midi-Pyrénées

	janv.-13	févr.-13	mars-13	avr.-13	mai-13	juin-13	###	###	###	###	###	##	TOTAL 2013
Chômage partiel-heures demandées	14 055	4538	1 827	8 353	400	5 397							34 570
Entreprises	11	12	4	5	5	7							
salariés concernés	57	25	9	11	19	30							151



Contrat Unique d'Insertion - Emploi d'Avenir

Situation au 15/07/2013

source: A.S.P.

Départements	CUI					
	CAE			CIE		
	Objectifs	Prescription	Taux de réalisation	Objectifs	Prescription	Taux de réalisation
09 Ariège	1 025	660	119%	124	71	127%
12 Aveyron	958	529	106%	157	78	97%
31 Haute-Garonne	5 454	2 229	102%	842	337	95%
32 Gers	880	460	122%	132	69	105%
46 Lot	856	440	84%	136	77	113%
65 Hautes-Pyrénées	1 516	807	107%	168	90	100%
81 Tarn	2 023	1 075	112%	372	223	114%
82 Tarn et Garonne	1 608	874	98%	229	125	102%
Midi-Pyrénées	14 320	7 074	105%	2160	1 070	104%

Départements	EAV 2012-2013					
	Objectifs	Prescription	<i>Dont secteur non marchand</i>	<i>Dont secteur marchand</i>	Taux de réalisation	<i>part secteur marchand</i>
09 Ariège	232	146	136	10	63%	7%
12 Aveyron	256	172	155	17	67%	10%
31 Haute-Garonne	1 567	668	632	36	43%	5%
32 Gers	197	149	136	13	76%	9%
46 Lot	243	164	148	16	67%	10%
65 Hautes-Pyrénées	372	228	211	17	61%	7%
81 Tarn	528	317	247	70	60%	22%
82 Tarn et Garonne	299	204	184	20	68%	10%
Midi-Pyrénées	3 694	2 048	1 849	199	55%	10%