



La vie des sites sous maîtrise d'ouvrage de l'Etat

Bilan des actions 2012

Comité Départemental NATURA 2000



16 avril 2013



ADASEA :

Opérateur et animateur local de 4 sites

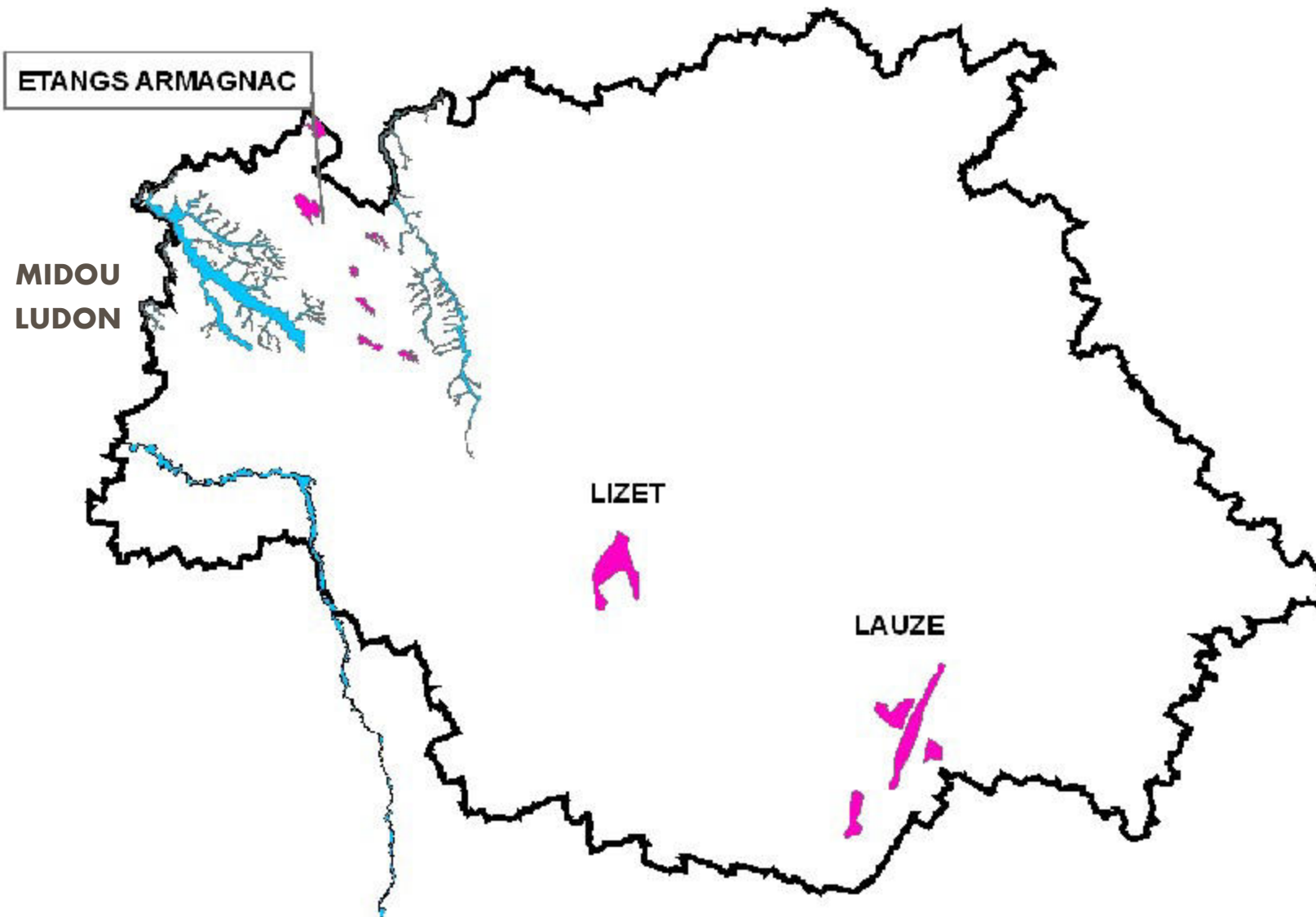


Animation des 3 sites : (marché public 2012)

- Étangs de l'Armagnac
- Coteaux du Lizet et de l'Osse vers Montesquiou
- Coteaux et Vallée de la Lauze

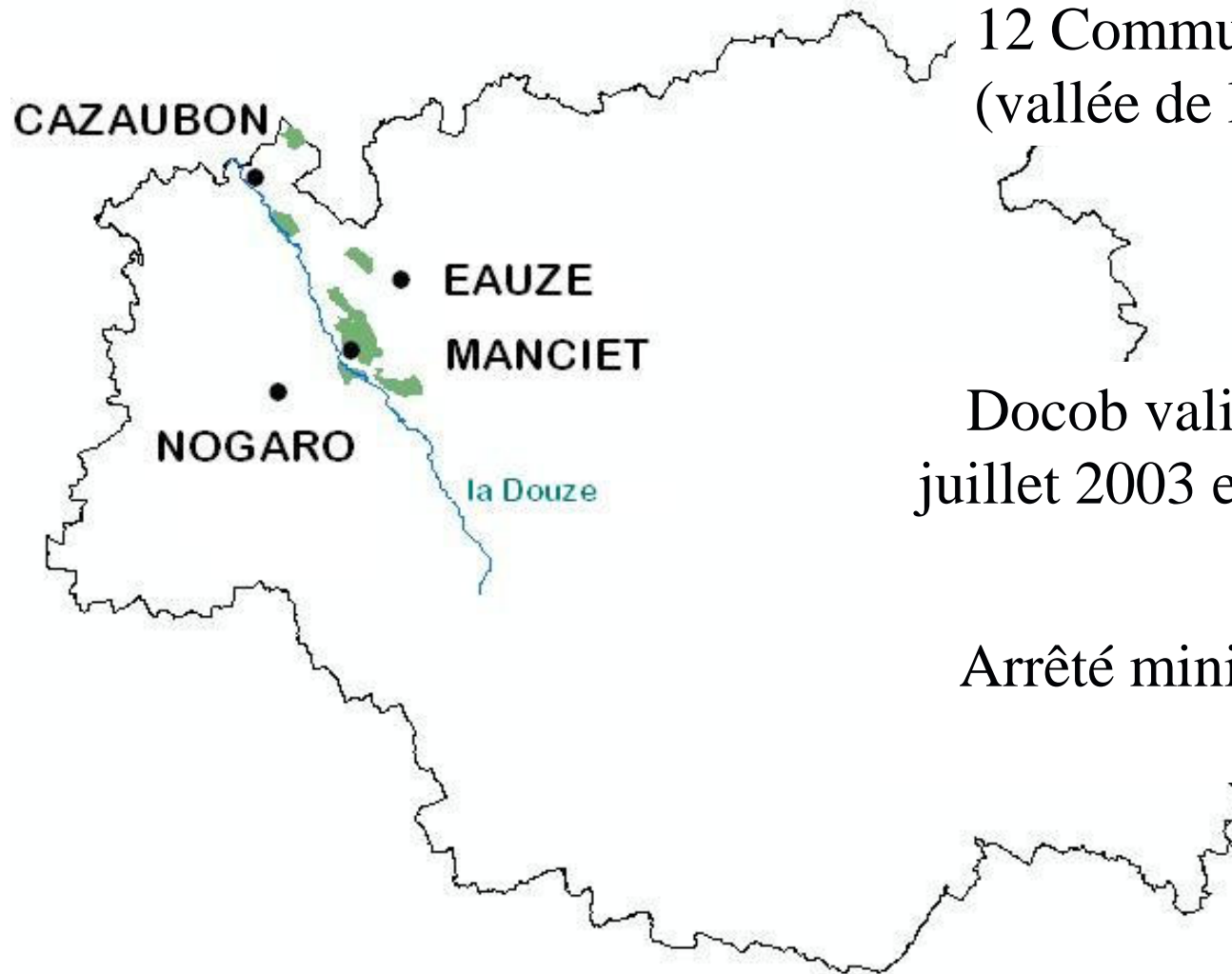
Elaboration du DOCOB : (2012-2013)

- Réseau hydrographique Midou Ludon





Site des Étangs de l'Armagnac



12 Communes de l'Armagnac
(vallée de la Douze)

Docob validé par le COPIL en
juillet 2003 et approuvé en janvier
2009

Arrêté ministériel en décembre
2008

Zone NATURA : 1030 ha

Zone d'influence : 3200 ha

- Les étangs et leur végétation associée
- La Cistude
- Petit et Grand Rhinolophe
- Pique-prune, Lucane cerf-volant, Grand Capricorne
- Les landes atlantiques
- Les chênaies à chêne Tauzin
- La Lamproie de Planer

Cistude



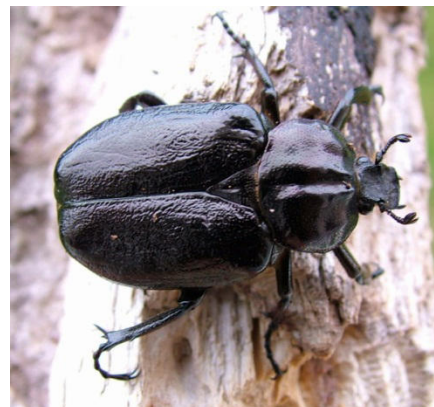
Étang et sa végétation



Bruyère à 4 angles



Pique Prune



Grand Rhinolophe



Lamproie de Planer



- **Maintenir les étangs en bon état de conservation**, soutenir l'activité de pisciculture extensive
- **Améliorer la qualité de l'eau des étangs** : mise en herbe, maintien des prairies, raisonnement et limitation des fertilisants et phytosanitaires sur les bassins versants, lutte contre l'érosion des terres
- **Maintenir ou restaurer les zones humides** : prairies humides, mares, landes, ripisylves
- **Mettre en valeur les éléments boisés, le bocage et les boisements indigènes**
- **Lutter contre les espèces invasives**
- **Sensibiliser**

Rappel : Les différents engagements

	CONTRATS			CHARTE
	MESURES AGRI ENVIRONNEMENT	MESURES FORÊT	MESURES NATURA 2000 hors SAU hors FORÊT	
QUI ?	Agriculteurs	Propriétaires, Forestiers, Agriculteurs, autres gestionnaires	Propriétaires, Agriculteurs, Collectivités, Syndicats, autres gestionnaires ...	Propriétaires, Agriculteurs, Collectivités, ...
Quelles parcelles sont concernées ?	SAU	Milieu forestier	Parcelles hors SAU hors milieux forestiers	Toute nature
Dans quelle zone ?	Site NATURA 2000 et sa zone d'influence	Site NATURA 2000 s.s.	Site NATURA 2000 s.s.	Site NATURA 2000 s.s.
Pour quelle durée?	5 ans	5 à 30 ans selon mesures	5 ans	5 ans
Quels engagements?	Gestion, restauration et protection d'habitats naturels et d'espèces	Gestion et restauration d'habitats forestiers	Gestion et restauration d'habitats naturels et d'espèces	Maintien des habitats naturels et des espèces dans un état favorable
Rémunération ?	Oui : forfait / an / ha selon la mesure	Oui : forfait / an / ha selon la mesure	Oui : forfait / an / ha selon la mesure	Non
Exonération taxe foncière sur propriétés non bâties	Oui, sauf vignes	Oui	Oui	Oui, sauf vignes



Exemple : bande enherbée en bord d'étang, enherbement des vignes, maîtrise des intrants sur parcelles des bassins versants



- 78 Diagnostics NATURA 2000 réalisés de 2004 à 2012
- Dont 10 en 2012
- Qui ont été suivis de :
 - 12 contrats NATURA 2000
 - 8 contrats d'agriculture durable - tous achevés
 - 50 engagements MAEt
 - 8 chartes

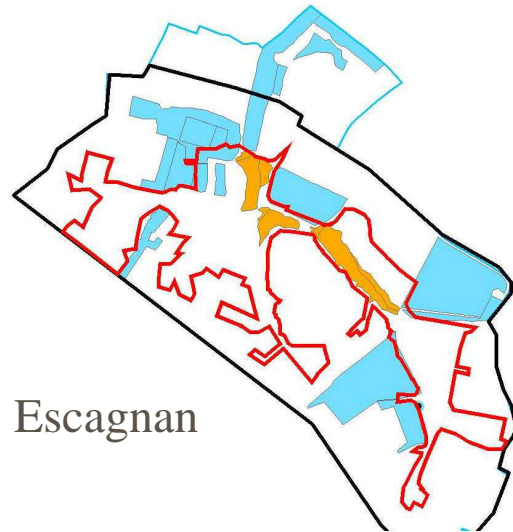
- **Tous arrivés à échéance en 2011**
- **En 2012 :**
 - **Validation par le Ministère de l'utilisation de la mesure**
« gestion d'ouvrages petite hydraulique »
 - **Arrêté préfectoral régional fixant les barèmes**
- ⇒ **Renouvellement des 4 contrats sur la gestion des étangs en septembre 2012**
 - 4 étangs / 5 et 5 sites / 7 sous contrat
 - Participant à la gestion de 55 ha de zone NATURA soit 5.3 % du site, 6 mares et 5,7 km de haies

Au total

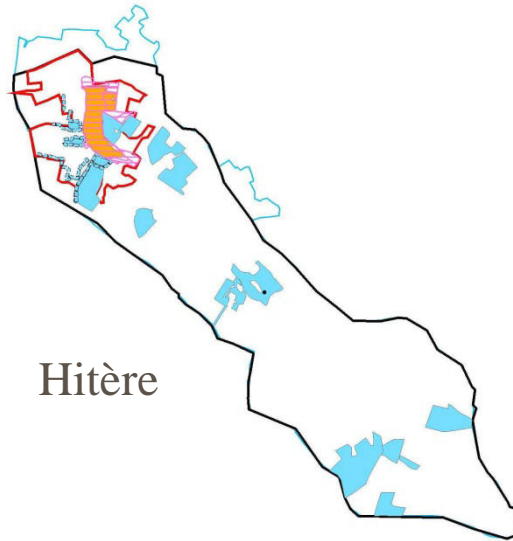
- 709 ha engagés dont
 - 247 ha en zone Natura s.s. soit 25 % du site
 - 462 ha soit 23 % en zone d'influence

- 33 % des habitats d'intérêt communautaire du site sous contrat

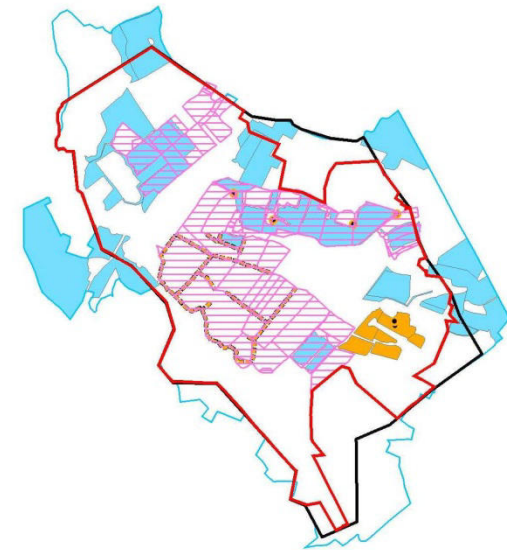
- 48 % des habitats de la Cistude sous contrat



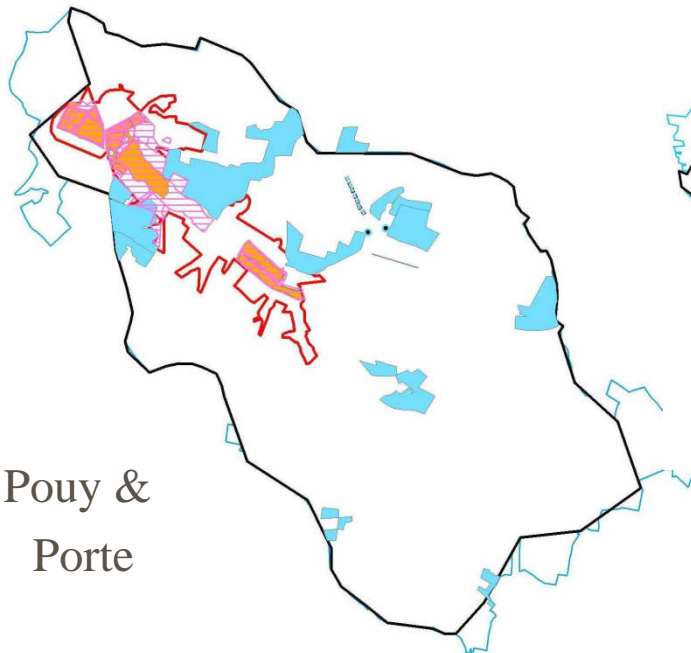
Escagnan



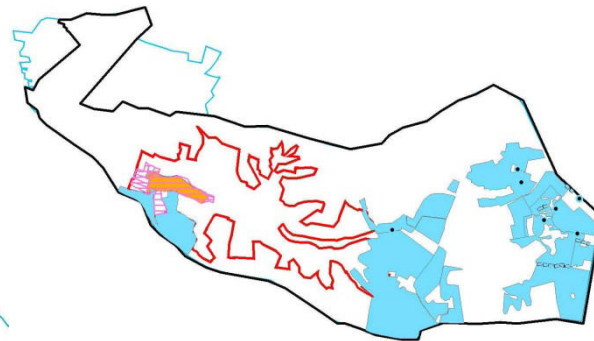
Hitère



Tourné



Pouy &
Porte



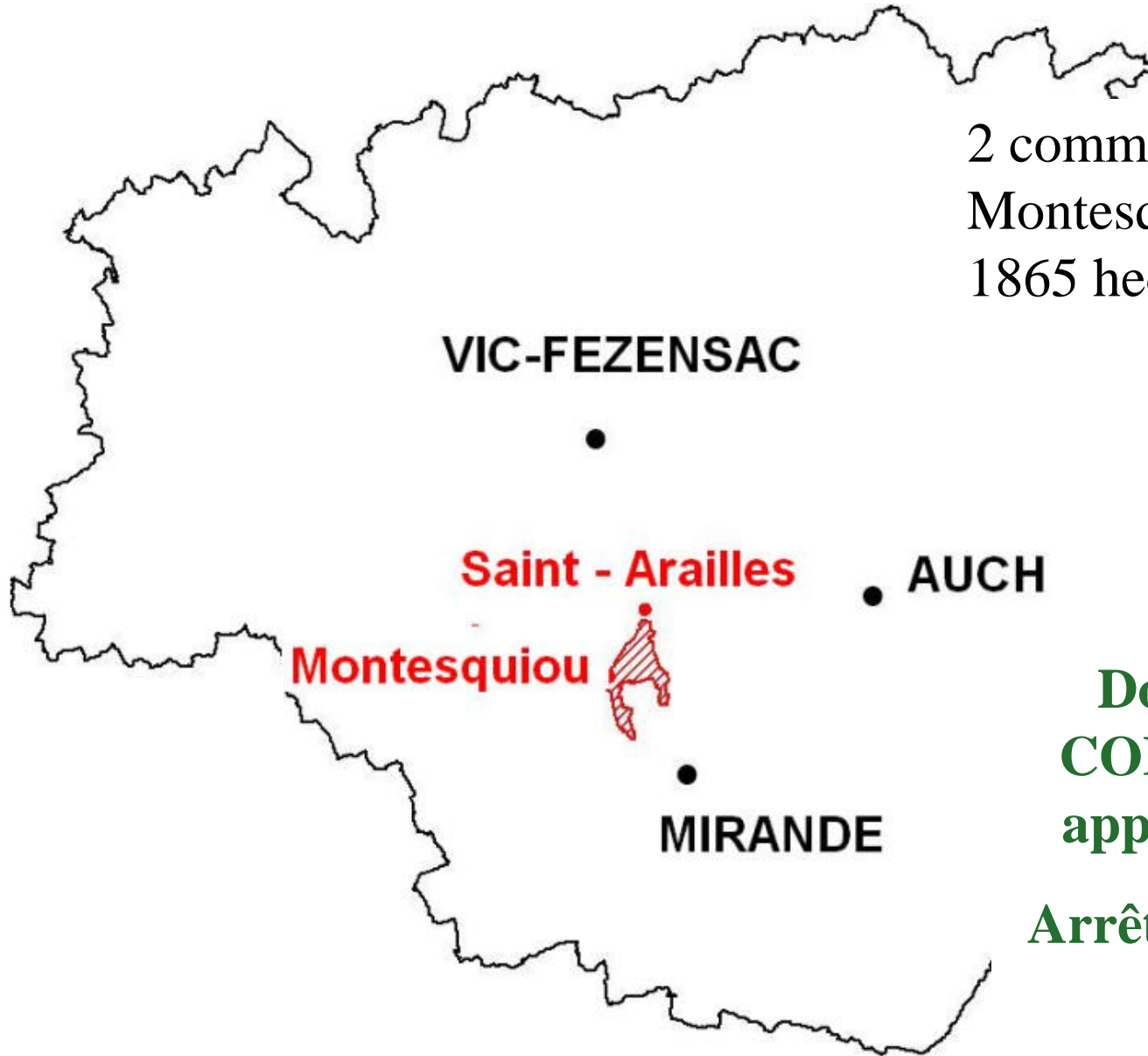
Soucaret

-  Parcelles sous contrat N2000
-  Parcelles sous Charte
-  Mares sous contrat MAEt
-  Haies sous contrat MAEt
-  Parcelles sous contrat MAE t
-  Périmètre N2000
-  Périmètre d'influence
-  Périmètre MAEt

- **Contrats MAEt** : renouvellement des MAE de 2008 (8 dossiers, 54 ha) + nouveaux, avec mesures « simplifiées » (consignes DRAAF)
- **Site du Moura** : restauration par le Conseil Général ; charte, engagements MAE avec fermiers
- **Site du Marais** : diagnostic fait avec Aremip ; animation avec le CRPF : contrat, charte ?
- Animation auprès des propriétaires forestiers avec CRPF ?
- **Sensibilisation** : Animation auprès des scolaires 2 classes + journée découverte
- **Formation 2013-2014** : Les étangs et leurs abords : concilier ses interventions (entretien, restauration, aménagement) avec les spécificités des habitats et des espèces, les contraintes techniques et les exigences contractuelles et réglementaires
- **Évaluation du DOCOB et ré-actualisation de la cartographie des habitats naturels** « remises à plus tard »

A landscape photograph showing rolling hills. The foreground is dominated by dense green bushes with bright yellow flowers. Behind them, a green field slopes upwards. In the middle ground, a brown field is visible, followed by a dense line of green trees. The background consists of more rolling hills covered in green vegetation, extending to a horizon under a blue sky with scattered white clouds.

Site des Coteaux du Lizet et de l'Osse



2 communes concernées :
Montesquiou et Saint Arailles
1865 hectares

**Docob validé par le
COPIL en juin 2004 et
approuvé en juin 2009**

**Arrêté ministériel en mai
2009**

- Pelouses et landes sèches à Orchidées, Prairies naturelles de fauche
- Insectes et chauve-souris liés au bocage : prairies + éléments boisés
- Cistude dans les mares des pâturages
- Cuivré des marais dans les prairies humide
- Sofie dans les 2 rivières



Lande à orchidées & Orchis parfumé



Sofie

Cistude



Cuivré des marais



Lucane cerf-volant



Prairie naturelle de fauche



1) Lutte contre la déprise agropastorale :

Un enjeu majeur est de soutenir les pratiques liées à l'élevage extensif

2) Préserver le réseau de mares

3) Préserver le bocage : haies, arbres d'alignement et isolés, bois de chênes et favoriser le maintien de vieux arbres feuillus

4) Préserver l'environnement et la qualité de l'eau des cours d'eau, habitat de la Sofie



Exemple : gestion extensive des prairies naturelles



- **38 diagnostics** de propriété ou d'exploitation réalisés de 2004 à 2012
- Dont 8 en 2012
- Qui ont été suivis de :
 - 5 contrats NATURA 2000 – 3 achevés
 - 7 contrats d'agriculture durable - tous achevés
 - 26 engagements MAE T
 - 1 engagement CAB
 - 2 engagements PHAE
 - 20 chartes



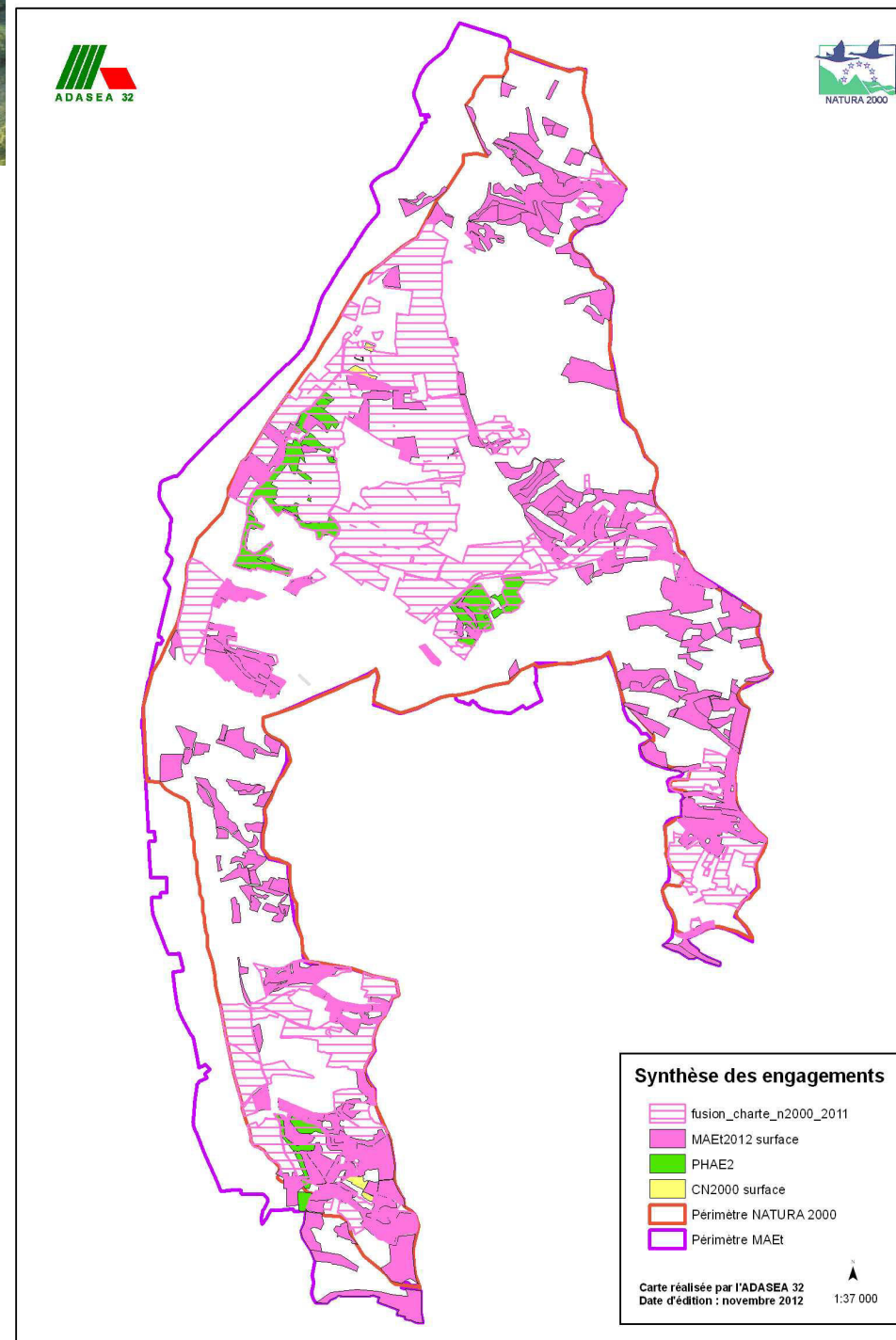
850 ha sous engagement

Dont 821 ha dans la zone
NATURA sens strict

soit 44 % du site NATURA

221 ha soit 58 % des habitats
d'intérêt communautaire

161 ha soit 69% des habitats
d'espèces d'intérêt
communautaire



- Animations loisirs jeunes :

2 journées en 2012

- Fête de l'orchidée

à Saint Arailles le 1er mai

90 personnes en 2012





Actions de communication



Rappel : toujours d'actualité :

- Plan de communication réalisé par le CPIE:
 - Guide d'information
 - Panneaux d'informations
 - Sentiers de randonnée



Perspectives 2013



- **Contrats MAEt** : renouvellement des MAE de 2008 (7 dossiers) + nouveaux , avec mesures « simplifiées » (consignes DRAAF)
- 2 agriculteurs vont participer à une étude régionale sur l'impact des MAE sur les prairies naturelles de fauche d'intérêt communautaire

A wide-angle landscape photograph showing rolling green hills under a clear blue sky. In the foreground, there are green bushes with bright yellow flowers. A paved road curves through the middle ground on the left. The background features a dense line of trees and some distant buildings.

**Site des Coteaux
et de la Vallée de la Lauze**

**13 Communes concernées,
situées sur les coteaux
de part et d'autre
de la vallée de la Lauze**

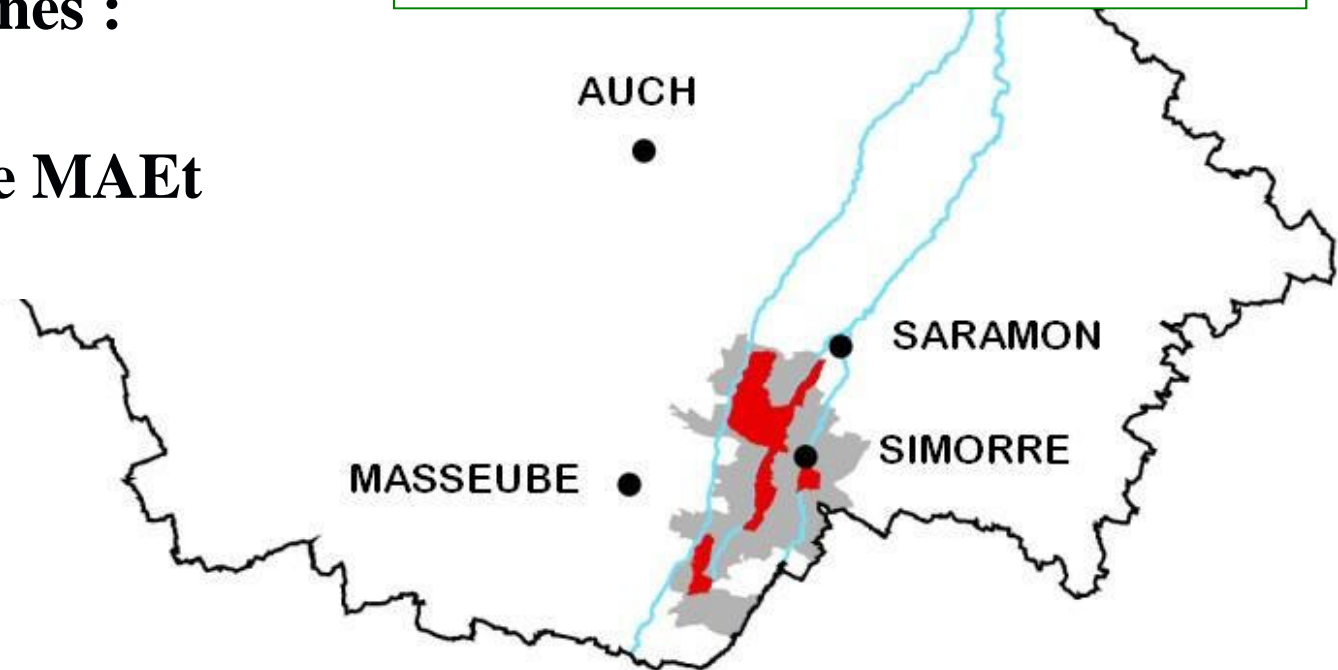


Site éclaté en 3 zones :

- **3603 ha**
- **Zone d'influence MAEt
12500 ha**

**Docob validé par le COPIL
en juin 2005 et approuvé
en janvier 2009**

**Arrêté ministériel en
décembre 2008**



- Pelouses et landes sèches à Orchidées, Prairies naturelles de fauche
- Insectes et chauve-souris liés au bocage : prairies + éléments boisés
- Sofie dans la Lauze, Écrevisse à pattes blanches dans des affluents
- Cuivré des marais



Orchidée : Ophrys du Gers



Genêt hérisson

Sofie



Écrevisse à pattes blanches



Pelouses à Orchidées – Coteaux de la Lauze



1) **Lutte contre la déprise agropastorale :**

Un enjeu majeur est de soutenir les pratiques liées à l'élevage extensif

2) **Préserver le bocage :** haies, arbres d'alignement et isolés, bois de chênes et favoriser le maintien de vieux arbres feuillus

3) **Préserver l'environnement et la qualité de l'eau des cours d'eau, et notamment de la Lauze,** habitats de la Sofie et de l'Écrevisse à pattes blanches

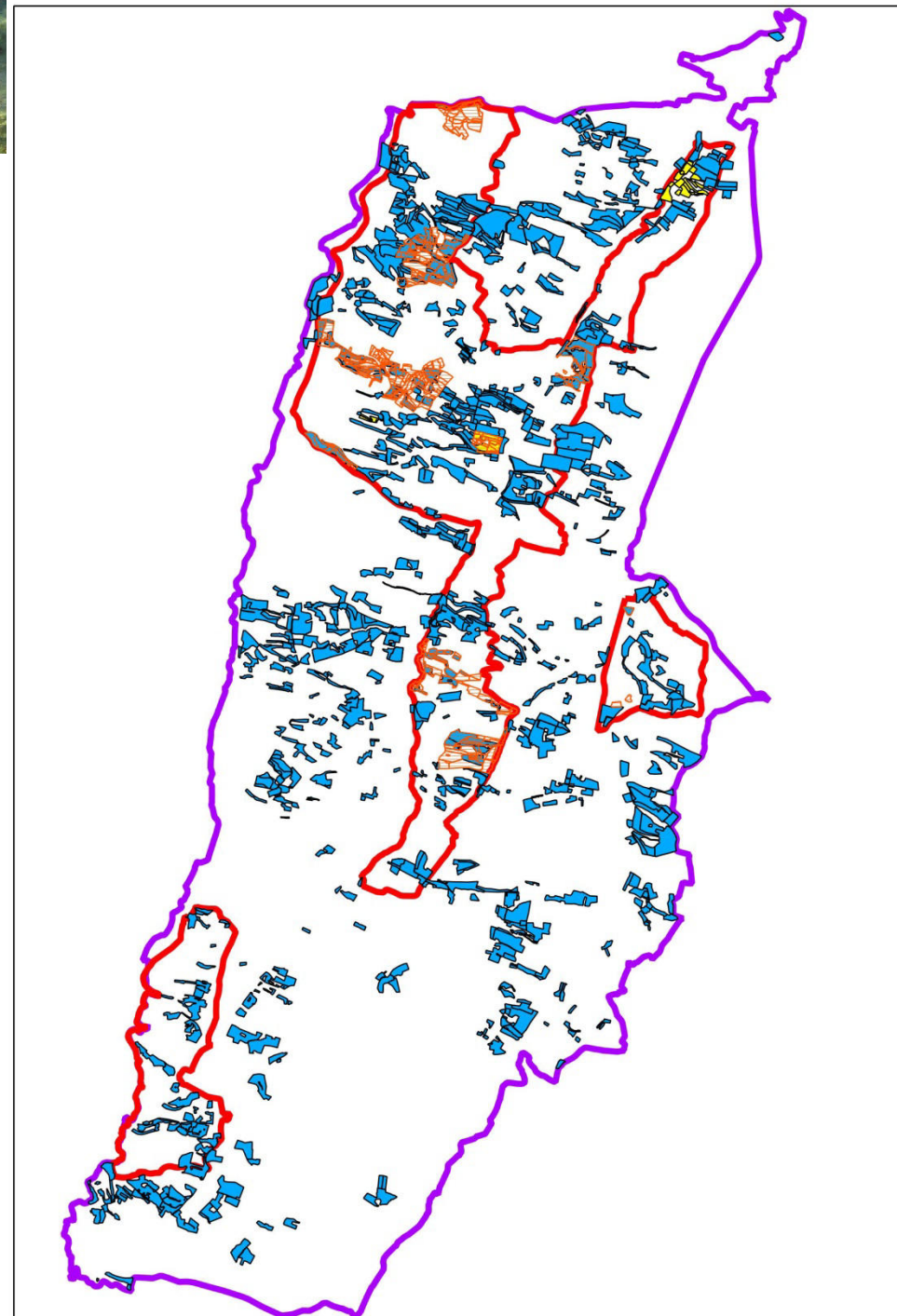
- 137 diagnostics de propriété ou d'exploitation réalisés de 2004 à 2012
- Dont 27 en 2012
- Qui ont été suivis de :
 - 4 contrats NATURA 2000 – 1 achevé
 - 11 contrats d'agriculture durable – tous achevés
 - 99 engagements MAEt NATURA 2000 – 13 renouvelés en 2012
 - 18 CHARTES NATURA 2000



2 597 ha sous engagement
Dont 1 343 ha dans la zone
NATURA sens strict
soit 37 % du site

248 ha d'habitat d'intérêt
communautaire soit 38 %

470 ha d'habitats d'espèces
d'intérêt communautaire ,
soit 61 %



- Étude préalable à la modification du périmètre:
 - Suite à la demande des acteurs locaux (commune de Betcave-Aguin et de Villefranche)
 - Cartographie des habitats naturels en 2011
 - Résultats validés en COPIL fin 2012
 - Poursuite en 2013 sur extension de Faget-Abbatial
 - Pour intégration et poursuite de la procédure d'extension



Perspectives 2013



- **Contrats MAEt :**

renouvellement des MAE de 2008 (15 dossiers) + nouveaux , avec mesures « simplifiées » (consignes DRAAF)

- **Formation 2013 – 2014 :**

Comment les activités de loisirs peuvent participer à la gestion et à la valorisation d'un site Natura 2000 ?



Les actions communes aux 3 sites

- Valorisation pédagogique auprès des scolaires par le CPIE
- Formations
- Mise en cohérence des réglementations:
Évaluation des incidences Natura 2000



Par le CPIE Pays Gersois

- 2 classes sur l'Armagnac
- 2 classes sur le Lizet
- 2 classes sur la Lauze

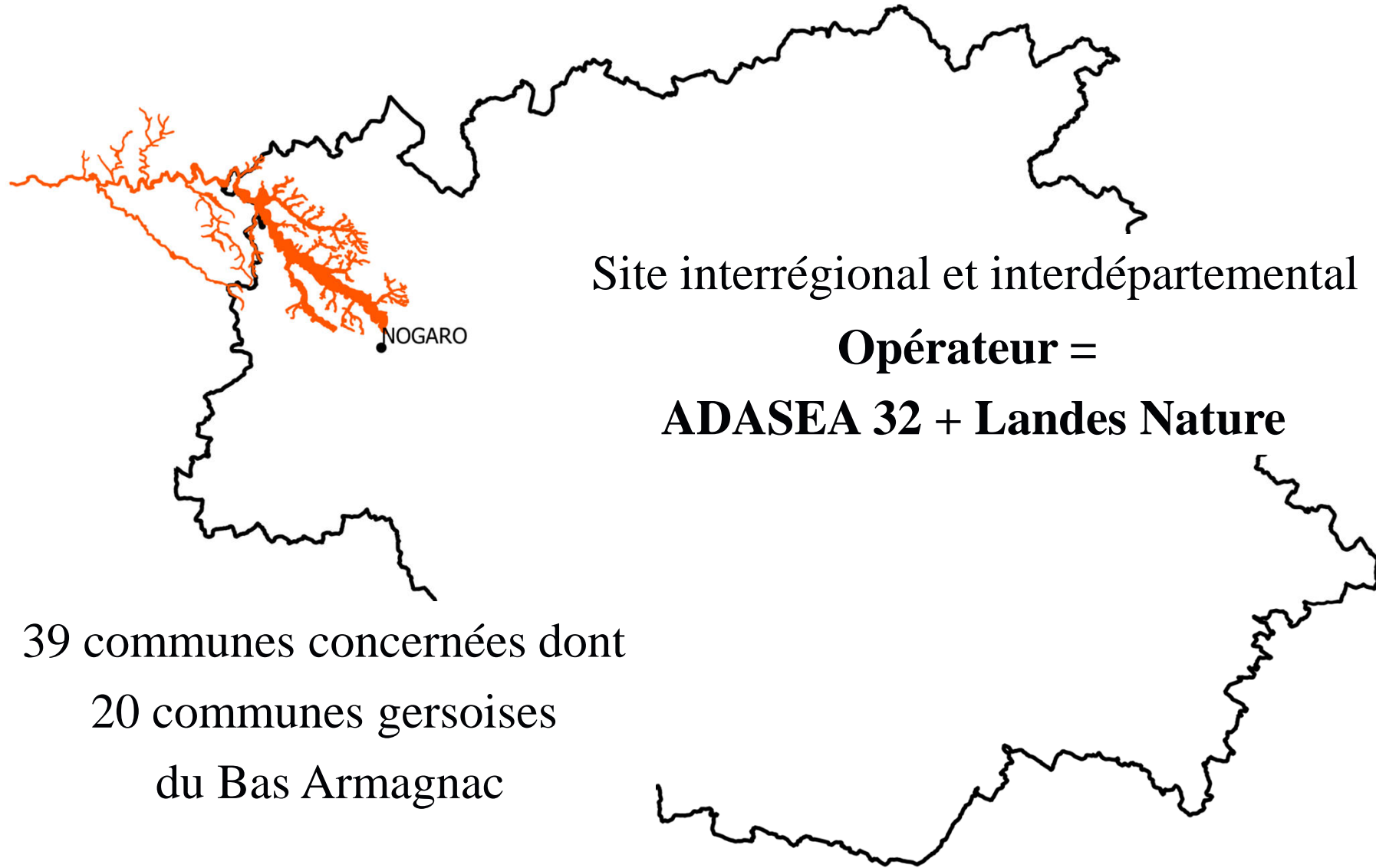


2 réalisées début 2013 communes à plusieurs sites du Gers:

1. Pour les élus et aménageurs : « *Intégrer les nouvelles exigences de l'évaluation des incidences dans les projets d'aménagement et les documents d'urbanisme* »
2. Pour les contractants MAE : « *Adapter sa gestion pastorale aux besoins des espèces Natura et aux contraintes contractuelles* »



**Site du Réseau hydrographique
du Midou et du Ludon**



39 communes concernées dont
20 communes gersoises
du Bas Armagnac

2012

Lancement du DOCOB

Réunions publiques d'information

3 réunions (Nogaro, Castex d'Armagnac, Arthez d'Armagnac)



Etat des lieux du site

Inventaire et cartographie des habitats et des espèces

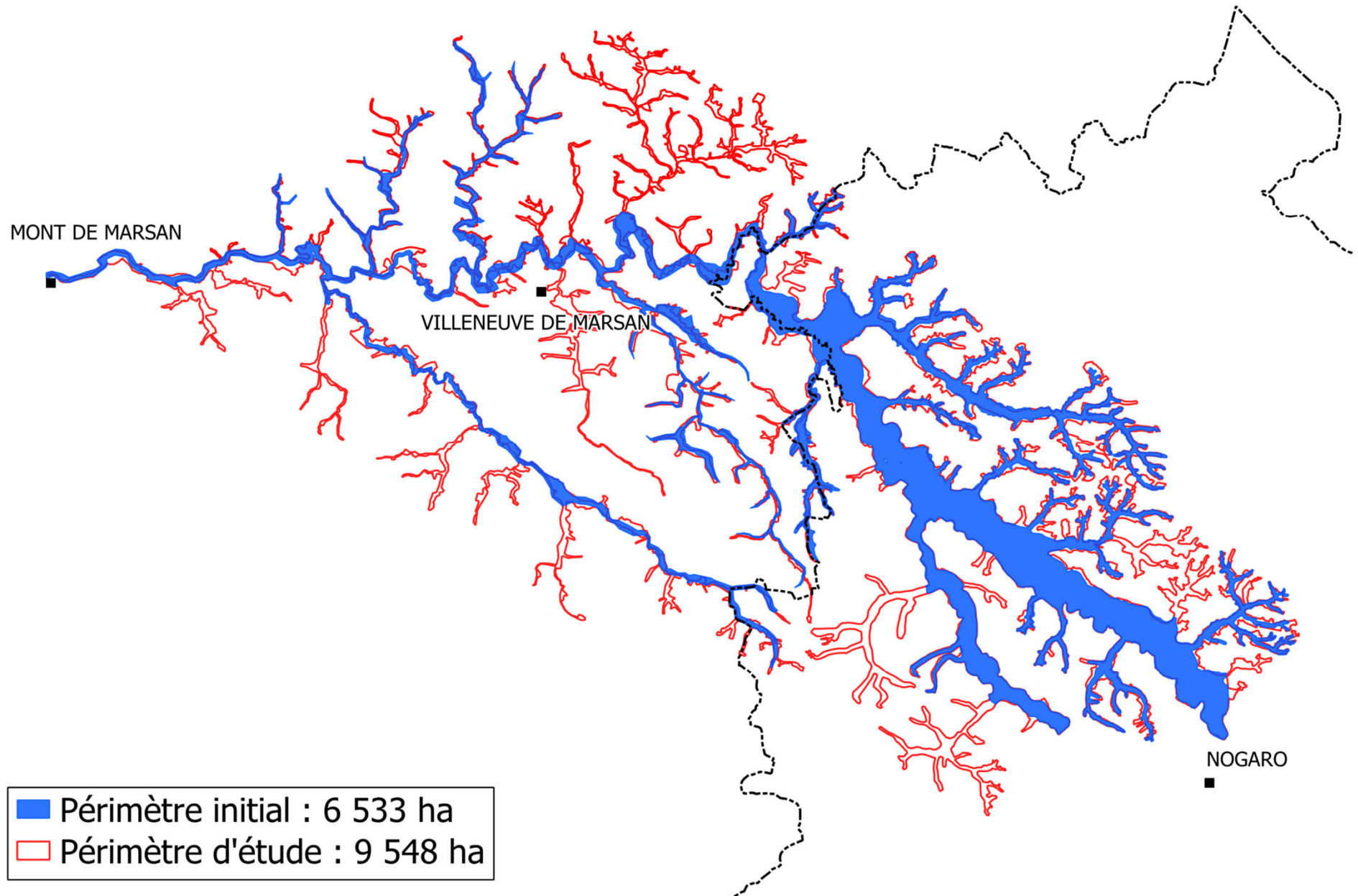
Description des activités humaines

2013

Mise en évidence des enjeux et définition des objectifs

Élaboration des préconisations et des mesures de gestion

Rédaction et finalisation du DOCOB



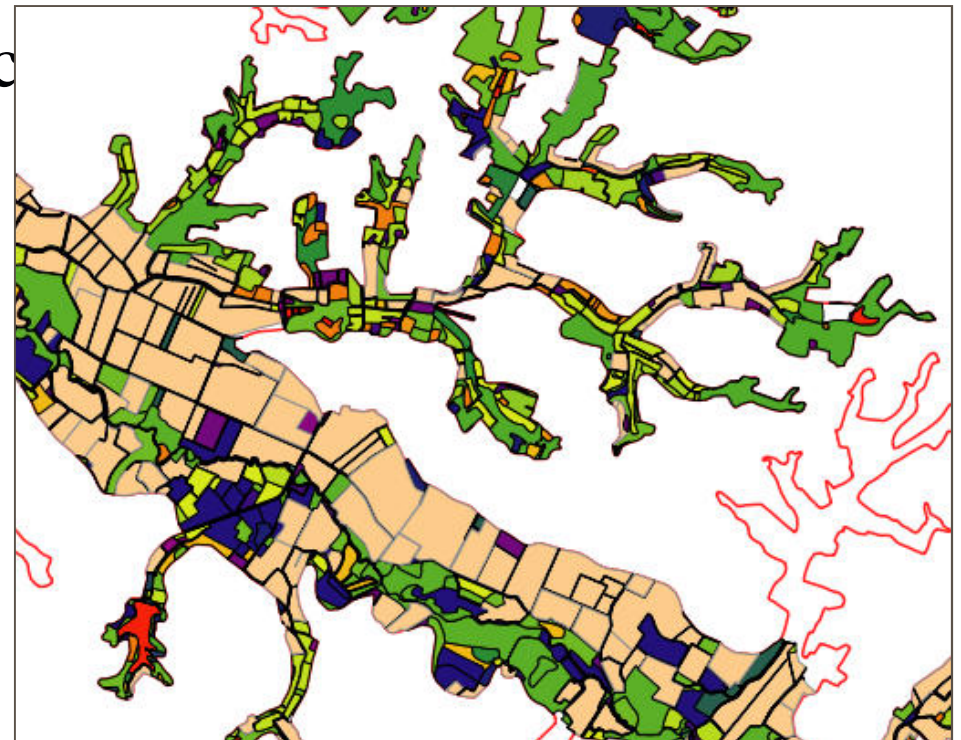
- Typologie des habitats naturels (validation par Conservatoires botaniques)
- Cartographie des habitats du périmètre d'étude:
Terrain achevé, numérisation en cours
- Inventaire des habitats d'espèces :
 - Terrain achevé, traitement en cours
 - Consultations faites, en attente de réponses

Extrait cartographie des habitats naturels :

Grands types d'habitats présents :

- Ripisylves et boisements alluviaux
- Chênaies à chênes tauzin
- Végétations aquatiques des eaux courantes
- Étangs et végétation associée
- Tourbières
- Prairies humides
- Mégaphorbiaies

Extrait cartographie des habitats naturels :



- **Vison d'Europe**
- Cistude d'Europe
- Agrion de Mercure
- Lucane cerf-volant et Grand capricorne
- Lamproie de Planer
- Cuivré des marais
- Loutre d'Europe
- Grand rhinolophe et Barbastelle
- Écrevisse à pattes blanches



Cistude d'Europe



Agrion de Mercure



Loutre d'Europe

- Rencontres des acteurs socio-prof.
- 39 Rencontres communales
- Diagnostic en cours de rédaction avant relecture par les principaux acteurs et l'Etat
- Puis validation en COPIL à venir

Les principales activités :

- **L'agriculture** (grandes cultures et irrigation, viticulture, élevage ...)
- **La sylviculture** (le plateau landais, les chênaies du Midou ...)
- **La gestion des cours d'eau**
- **La chasse et le piégeage**
- **La pêche**
- **Le tourisme**
- **Les activités industrielles**



Les prochaines étapes:

- Validation des diagnostics écologiques et des activités humaines par le COPIL (juin 2013?)
- Détermination des objectifs et des enjeux
- Elaboration des mesures et propositions d'action en groupes de travail (juin juillet 2013)
- Rédaction des mesures : automne 2013
- Validation en COPIL
- Rédaction finale du DOCOB pour validation en début 2014



Rappel :

**Pour suivre la vie des sites natura
gersois:**

<http://gers.n2000.fr/>

