



La vie des sites

**Bilan des actions 2011 des 3 sites animés par
l'ADASEA**

Comité de Pilotage Départemental NATURA 2000

Lundi 12 mars 2012



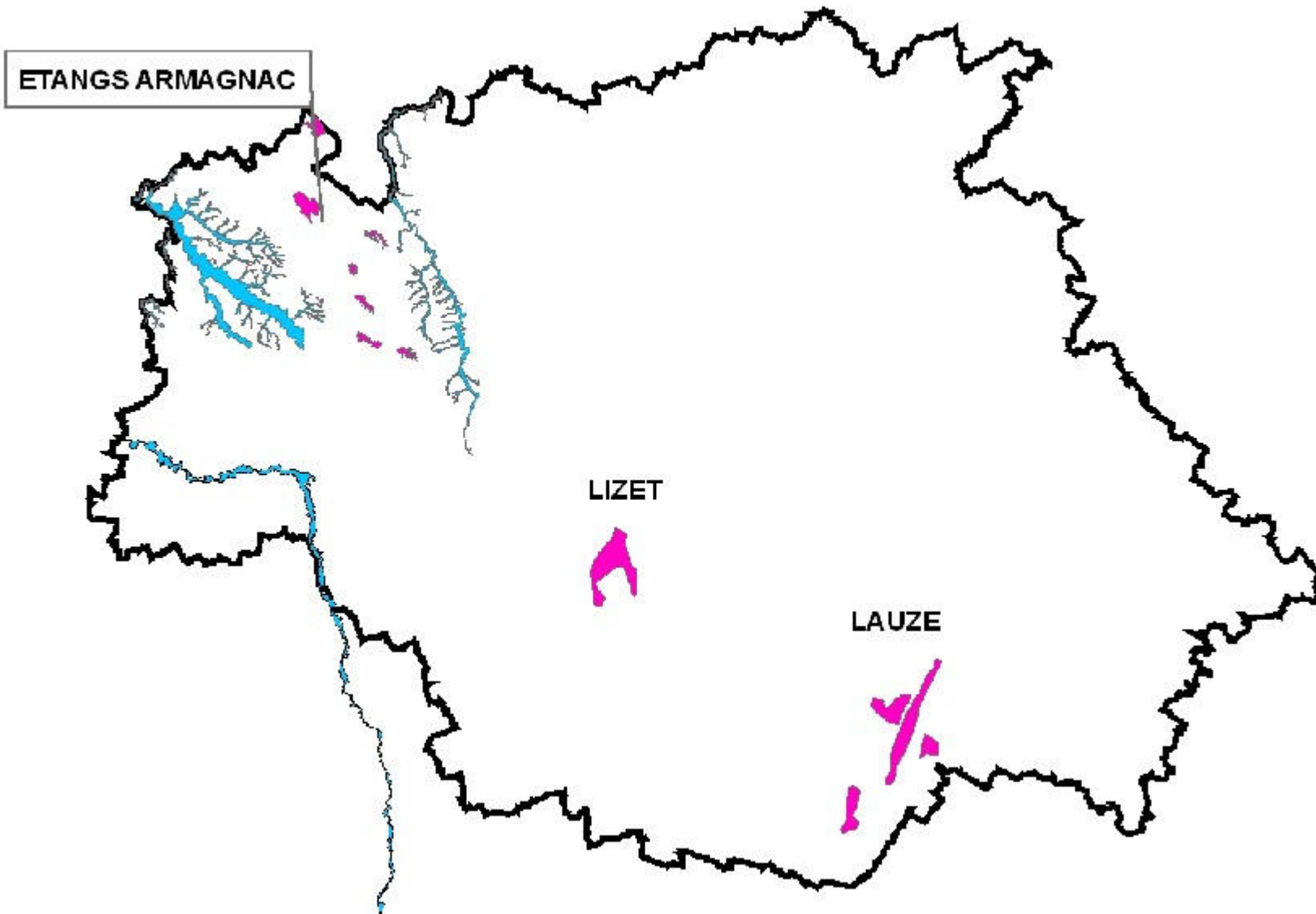


ADASEA : Opérateur et animateur local des 3 sites



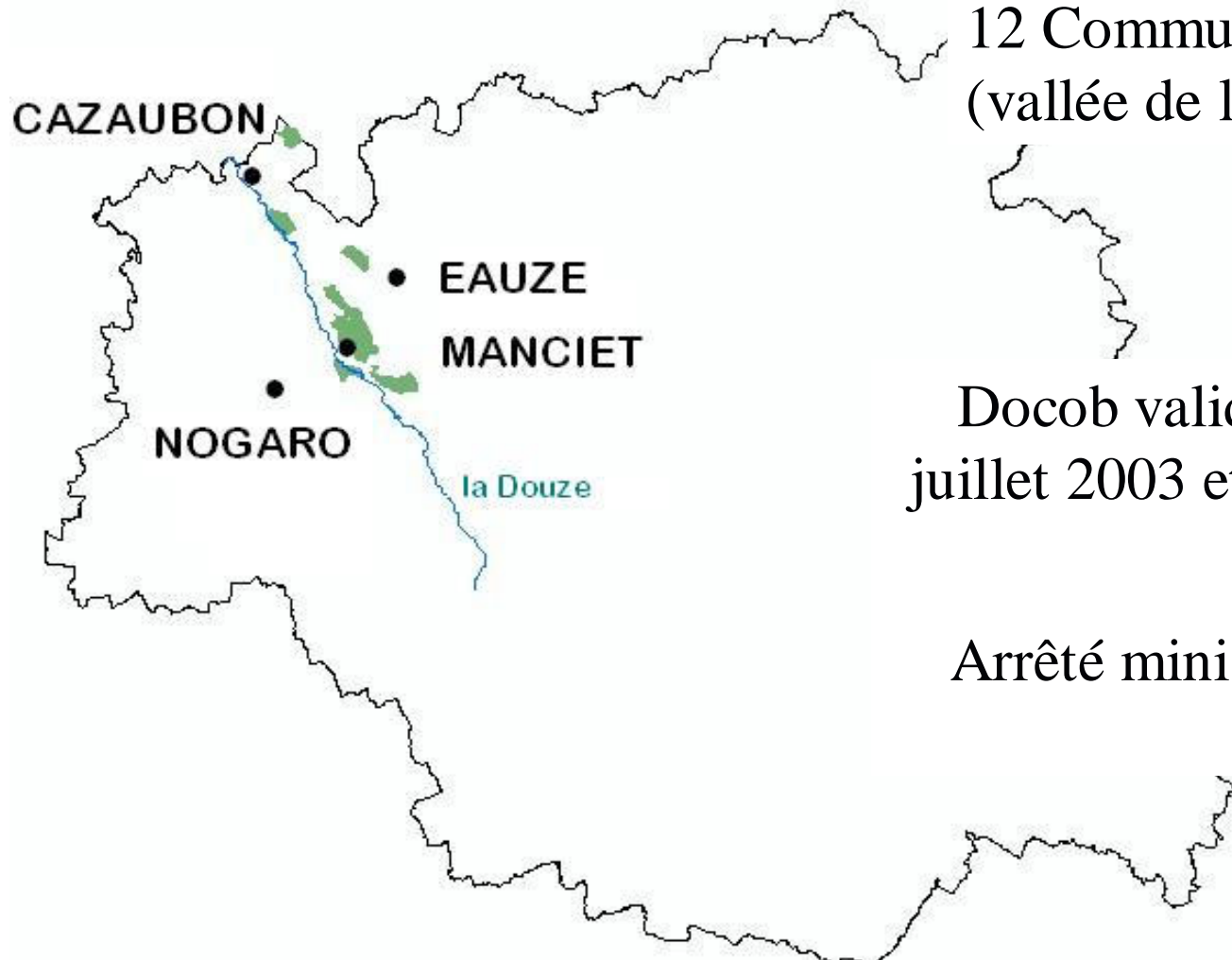
- Étangs de l'Armagnac
- Coteaux du Lizet et de l'Osse vers Montesquiou
- Coteaux et Vallée de la Lauze

Localisation des 3 sites





Site des Étangs de l'Armagnac



12 Communes de l'Armagnac
(vallée de la Douze)

Docob validé par le COPIL en
juillet 2003 et approuvé en janvier
2009

Arrêté ministériel en décembre
2008

Zone NATURA : 1030 ha

Zone d'influence : 3200 ha

- Les étangs et leur végétation associée
- La Cistude
- Petit et Grand Rhinolophe
- Pique-prune, Lucane cerf-volant, Grand
- Les landes atlantiques
- Les chênaies à chêne Tauzin
- La Lamproie de Planer

Cistude



Étang et sa végétation



Bruyère à 4 angles



Pique Prune



Grand Rhinolophe



Lamproie de Planer



- **Maintenir les étangs en bon état de conservation,** soutenir l'activité de pisciculture extensive
- **Améliorer la qualité de l'eau des étangs :** mise en herbe, maintien des prairies, raisonnement et limitation des fertilisants et phytosanitaires sur les bassins versants, lutte contre l'érosion des terres
- **Maintenir ou restaurer les zones humides :** prairies humides, mares, landes, ripisylves
- **Mettre en valeur les éléments boisés, le bocage et les boisements indigènes**
- **Lutter contre les espèces invasives**
- **Sensibiliser**



Gestion extensive de l'étang du Soucaret





Exemple : bande enherbée en bord d'étang, enherbement des vignes, maîtrise des intrants sur parcelles des bassins versants



- 66 Diagnostics NATURA 2000 réalisés de 2004 à 2011
- Dont 6 en 2011
- Qui ont été suivis de :
 - 7 contrats NATURA 2000 - 5 achevés
 - 8 contrats d'agriculture durable - tous achevés
 - 44 engagements MAEt - 7 s'achevant en mai 2012
 - 7 chartes



Bilan des habitats naturels sous contrat



Au total

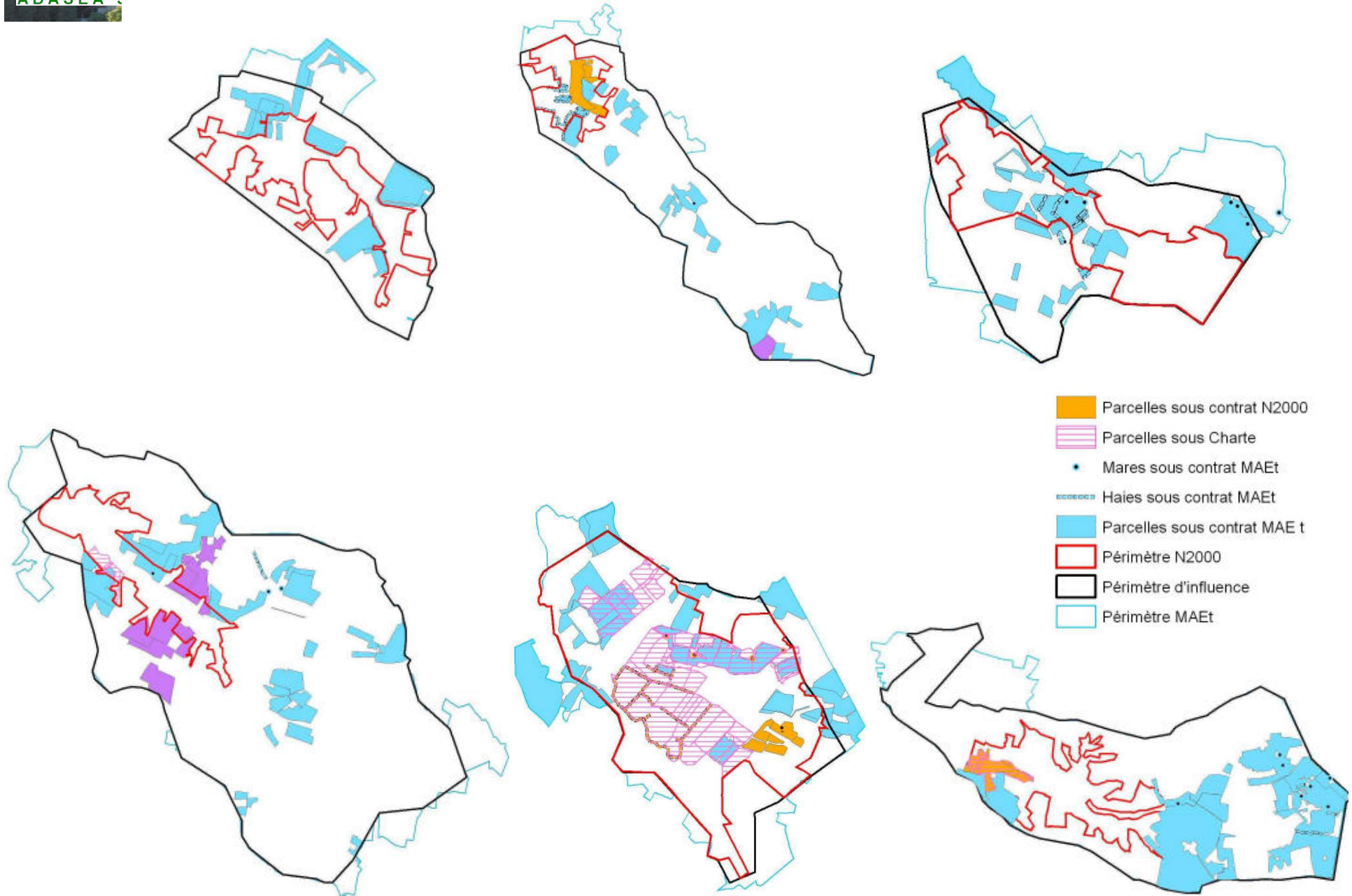
- 709.37 ha engagés dont
 - 247.64 en zone Natura s.s. soit 24 % du site
 - 461.73 ha soit 27 % en zone d'influence

- 16.71 % des habitats d'intérêt communautaire du site sous contrat

- 16.34 % des habitats d'espèces d'intérêt communautaire



Carte de synthèse des engagements





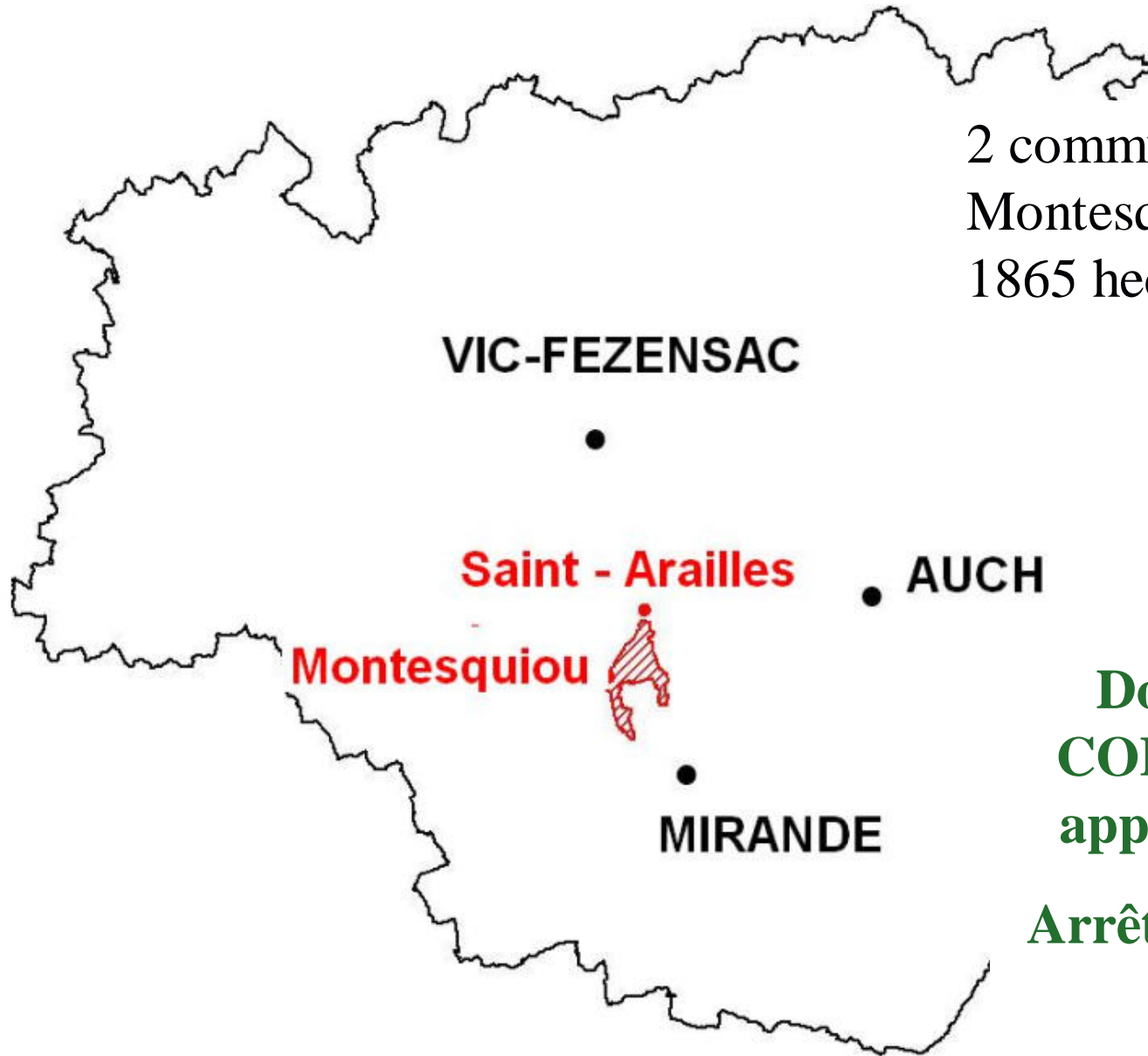
Perspectives 2012 Renouvellement des contrats de gestion des étangs



- Depuis la circulaire de 2007 : pas de contractualisation
 - Pas d'équivalence dans les contrats hors agricoles
 - Renvoi à des mesures aqua-environnementales aux conditions d'accès non adaptées (> 10 ha, pisciculture activité professionnelle, Société Agricole)
- Une solution en cours de validation par le Ministère de l'Écologie : utilisation d'une mesure « gestion de la petite hydraulique »
- En parallèle: arrêté régional fixant des barèmes pour les actions réalisées directement par les contractants
- **En 2012 : renouvellement des contrats étangs ?**

A landscape photograph showing rolling hills. The foreground is dominated by green grass and several bushes with bright yellow flowers. In the middle ground, there are green fields and a line of trees. The background consists of more rolling hills covered in dense green forests under a blue sky with scattered white clouds. A white rectangular box with a thin border is centered over the middle of the image, containing the text 'Site des Coteaux du Lizet et de l'Osse' in a white serif font.

Site des Coteaux du Lizet et de l'Osse



2 communes concernées :
Montesquiou et Saint Arailles
1865 hectares

**Docob validé par le
COFIL en juin 2004 et
approuvé en juin 2009**

**Arrêté ministériel en mai
2009**

- Pelouses et landes sèches à Orchidées, Prairies naturelles de fauche
- Insectes et chauve-souris liés au bocage : prairies + éléments boisés
- Cistude dans les mares des pâturages
- Cuivré des marais dans les prairies humide
- Sofie dans les 2 rivières



Lande à orchidées & Orchis parfumé



Sofie

Cistude



Cuivré des marais



Lucane cerf-volant



Prairie naturelle de fauche





Les problématiques du site du LIZET



1) Lutte contre la déprise agropastorale :

Un enjeu majeur est de soutenir les pratiques liées à l'élevage extensif

2) Préserver le réseau de mares

3) Préserver le bocage : haies, arbres d'alignement et isolés, bois de chênes et favoriser le maintien de vieux arbres feuillus

4) Préserver l'environnement et la qualité de l'eau des cours d'eau, habitat de la Sofie



Exemple : gestion extensive des prairies naturelles



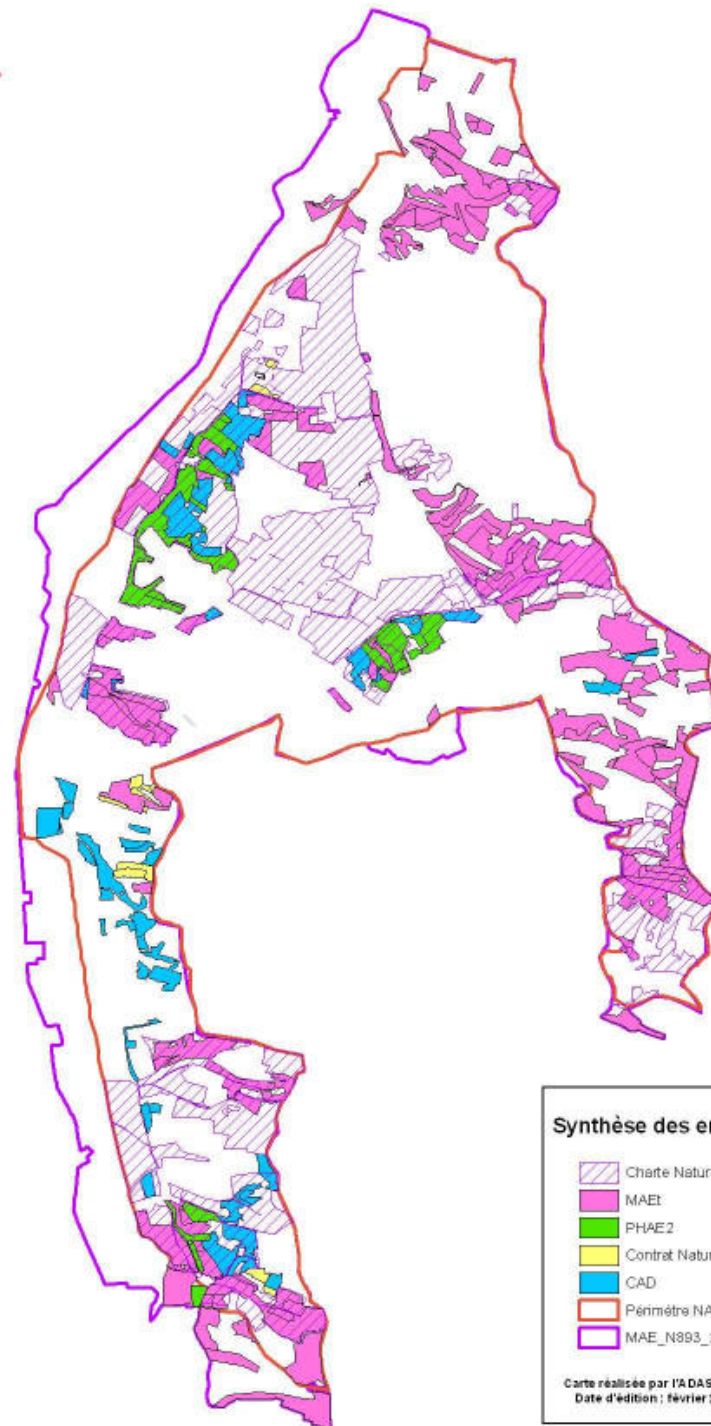
- **35 Diagnostics** de propriété ou d'exploitation réalisés de 2004 à 2011
- Dont 5 en 2011
- Qui ont été suivis de :
 - 5 contrats NATURA 2000 – 3 achevés
 - 7 contrats d'agriculture durable - tous achevés
 - 18 engagements MAE T - 4 s'achevant en mai 2012
 - 1 engagement CAB
 - 2 engagements PHAE - 1 s'achevant en mai 2012
 - 20 chartes



830 ha sous engagement
Dont 800 ha dans la zone
NATURA sens strict
soit 43 % du site NATURA

265 ha d'habitat d'intérêt
communautaire soit 70 %

156 ha d'habitats d'espèces
d'intérêt communautaire ,
soit 66.5 %



- Animations loisirs jeunes : 5 journées avec 65 enfants
- Animations grand public : 5 journées avec 152 participants
- Fête de l'orchidée
à Saint Arailles le 1er mai



A wide-angle landscape photograph showing a valley with rolling green hills, a winding road, and a dense line of trees. In the foreground, there are yellow-flowered bushes. The sky is clear and blue.

**Site des Coteaux
et de la Vallée de la Lauze**

**13 Communes concernées,
situées sur les coteaux
de part et d'autre
de la vallée de la Lauze**

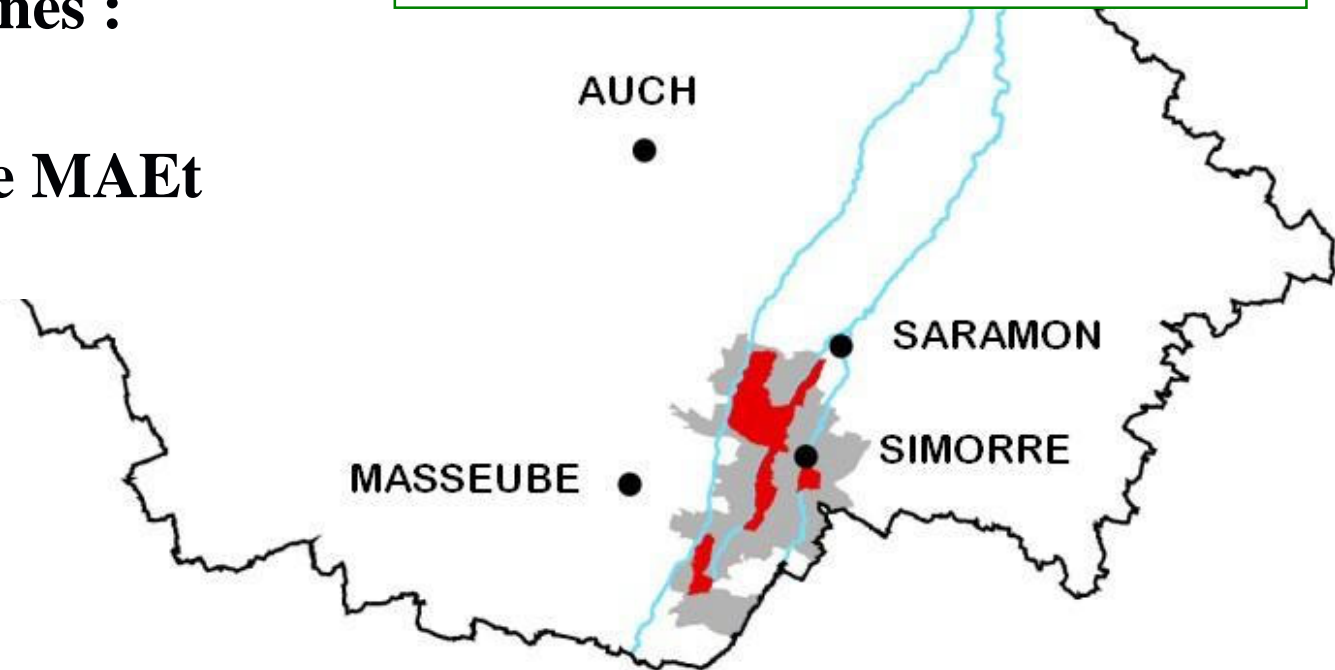


Site éclaté en 3 zones :

- **3603 ha**
- **Zone d'influence MAEt
12500 ha**

**Docob validé par le COPIL
en juin 2005 et approuvé
en janvier 2009**

**Arrêté ministériel en
décembre 2008**



- Pelouses et landes sèches à Orchidées, Prairies naturelles de fauche
- Insectes et chauve-souris liés au bocage : prairies + éléments boisés
- Sofie dans la Lauze, Écrevisse à pattes blanches dans des affluents
- Cuivré des marais



Orchidée : Ophrys du Gers



Genêt hérisson

Sofie



Écrevisse à pattes blanches



Pelouses à Orchidées – Coteaux de la Lauze





Les problématiques du site de la LAUZE



1) Lutte contre la déprise agropastorale :

Un enjeu majeur est de soutenir les pratiques liées à l'élevage extensif

2) Préserver le bocage : haies, arbres d'alignement et isolés, bois de chênes et favoriser le maintien de vieux arbres feuillus

3) Préserver l'environnement et la qualité de l'eau des cours d'eau, et notamment de la Lauze, habitats de la Sofie et de l'Écrevisse à pattes blanches

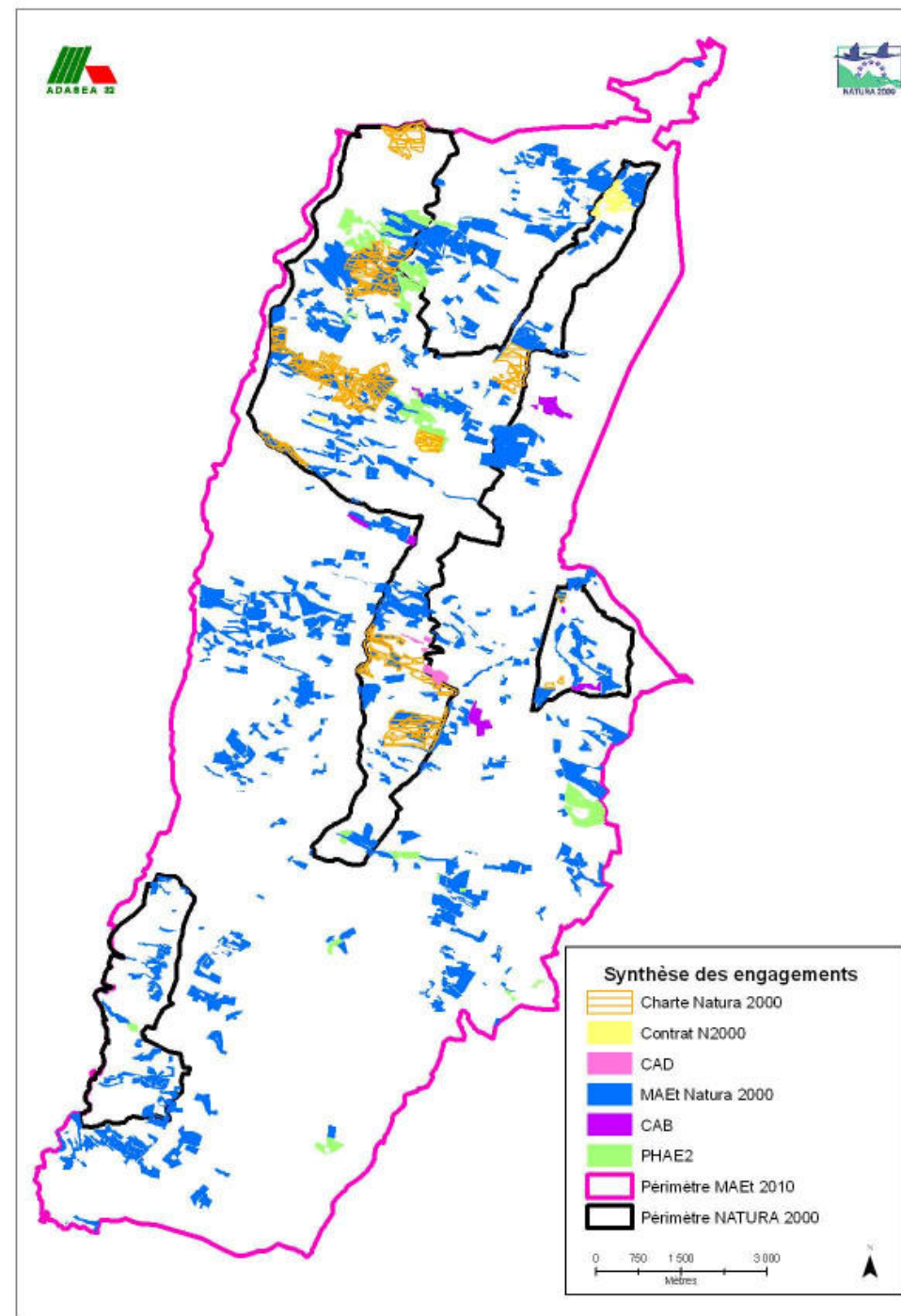
- 110 Diagnostics de propriété ou d'exploitation réalisés de 2004 à 2011
- Dont 23 en 2011
- Qui ont été suivis de :
 - 5 contrats NATURA 2000 – 1 achevé
 - 11 contrats d'agriculture durable – tous achevés
 - 85 engagements MAEt NATURA 2000 – 16 s'achevant en mai 2012
 - 18 CHARTES NATURA 2000



2 100 ha sous engagement
Dont 1 082 ha dans la zone
NATURA sens strict
soit 30 %

292 ha d'habitat d'intérêt
communautaire soit 44 %

383 ha d'habitats d'espèces
d'intérêt communautaire ,
soit 49%



- Étude préalable à la modification du périmètre
 - Suite à la demande des acteurs locaux (commune de Betcave-Aguin et de Villefranche)
 - Cartographie des habitats naturels (campagne terrain en 2011)
 - Résultats à présenter en COPIL pour validation et poursuite de la procédure

- Demande complémentaire de la commune de Faget-Abbatial à présenter en COPIL (courrier aux propriétaire & exploitants et réunion d'information locale se sont déroulés durant l'été 2011)



Bilan des actions communes aux 3 sites

Promotion des sites

Formation

Mise en cohérence des réglementations



Par le CPIE Pays Gersois

- 10 classes sur l'Armagnac
- 2 classes sur le Lizet
- 1 classe sur la Lauze





Visites découverte des sites avec rencontre des acteurs



- Grand public (balade, Journées de Midi-Pyrénées, ...)





Les Formations



- Dispositif régional de formations NATURA 2000
- 3 formations réalisées en 2011



Étangs de l'Armagnac

**Mieux connaître le site
Natura 2000
et comprendre sa gestion**



13 stagiaires :
élus, propriétaires et agriculteurs,
offices de tourisme, journaliste,
personnels administratifs et
techniques



Vallée de la Lauze

**Valorisation durable des bois en lien
avec les objectifs de préservation du
site NATURA 2000**



17 stagiaires : propriétaires, agriculteurs, offices du tourisme, élus,
personnels administratifs et techniques



Coteaux de l'Osse et du Lizet

Gestion pérenne des rivières et de leurs ripisylves en zone Natura 2000

12 stagiaires :
élus locaux, propriétaires,
propriétaires, sociétés de pêche
locale, personnels
administratifs et techniques



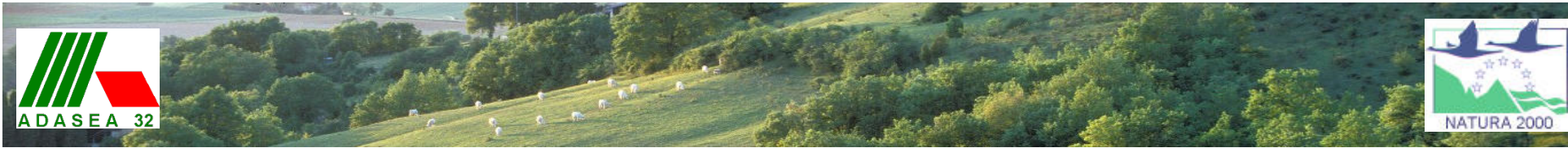


Mise en Cohérence avec les réglementations



- Intégration des enjeux NATURA 2000 dans les documents d'urbanisme :
 - Aussos
 - Campagne d'Armagnac
 - Faget-Abbatial
 - Saint Arailles

- Évaluation des incidences Natura 2000
 - Porter à connaissance pour divers projets

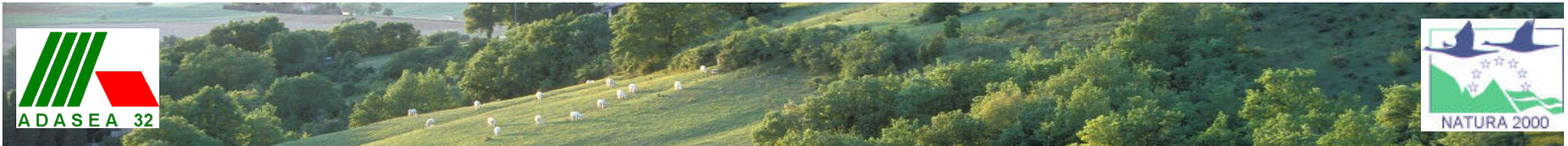


Prévision 2012

- Animation
 - Diminution de 50 % des crédits
 - Appels d'offres en cours pour désigner la structure animatrice sur chacun des sites

- Contractualisation MAET
 - Crédits en baisse
 - Renouvellement des contrats MAET 2007 arrivant à échéance non assuré

- Contractualisation contrats hors agricoles
 - Fin de programmation : les contrats de 5 ans n'ont leur financement assuré que jusqu'à fin 2014 !



Merci de votre attention

Comité de Pilotage Départemental NATURA 2000