

MIDI-PYRENEES



DIRECCTE

Direction Régionale des Entreprises, de la Concurrence et de la Consommation, du Travail et de l'Emploi

APERCU MENSUEL SUR LE MARCHE DU TRAVAIL ET L'EMPLOI DANS LE DEPARTEMENT DU GERS

OCTOBRE 2013



gersemploi.com

MARCHE DU TRAVAIL

Synthèse.....	3
Taux de chômage.....	4
Évolution de la Demande d'Emploi en Fin de Mois	5
Entrées et Sorties de Pôle emploi / Offres d'emploi collectées.....	6
Revenu de Solidarité Active.....	7

SITUATION DE L'EMPLOI

Emploi salarié.....	8
Intérim.....	9
Organismes Agréés Service à la Personne.....	10
Ruptures conventionnelles du contrat de travail / Licenciements économiques.....	11
Apprentissage / Chômage partiel.....	12
Contrat Unique d'Insertion / Emplois d'Avenir.....	13

SYNTHESE MARCHE DU TRAVAIL

Le taux de chômage du département du Gers s'établit à 8,7% au 2^{ème} trimestre 2013, enregistrant une hausse de 0,3 point par rapport au trimestre précédent. Il reste inférieur à celui de Midi-Pyrénées (10,7%).

Le nombre de demandeurs d'emploi de catégorie A (7.271 fin oct.. 2013) varie fin octobre 2013 par rapport à fin septembre 2013 entre -1,5 % et + 1,6 % : Ariège (+0,5 %), Aveyron (-0,4 %), Haute-Garonne (+1,6 %), **Gers (+0,9 %)**, Lot (+0,3 %), Hautes-Pyrénées (-1,5 %), Tarn (+0,5 %), Tarn-et-Garonne (stable).

Le nombre de demandeurs d'emploi de catégories ABC (11.716 à fin oct.. 2013) augmente de 0,9% sur un mois et de 8,8% sur un an, hausse plus importante que celle de la région Midi-Pyrénées qui s'établit à 7,7%.

Le nombre des demandeurs inscrits depuis plus d'un en catégorie ABC augmente de 1,3% sur un mois (+34,9% sur un an).

Le nombre des inscrits depuis moins d'un an augmente de 0,6% sur un mois (+ 1,3% sur un an).

Répartition des demandeurs d'emploi (données brutes)

Toutes catégories confondues (A: 7.143, B: 1.838, C: 2.826, D: 747, E:1.229) le nombre de demandeurs inscrits à fin oct. 2013 s'établit à 13.783, enregistrant une hausse de 1,7% sur un mois (+ 8,0% sur un an).

Entrées et Sorties de Pôle emploi

Sur les 1.297 sorties (- 4,3% sur un an) 45,1% le sont pour défaut d'actualisation et radiation, 22,4% pour reprise d'emploi et 11,4% pour motif non précisé.

Sur les 1.427 entrées (+ 2,1% sur un an) 37,4% le sont pour des motifs non précisés, 30,1% pour fin de contrat à durée déterminée, 8,5% pour licenciement et 5,5% pour rupture conventionnelle du contrat de travail.

Offres d'emploi collectées au cours du mois

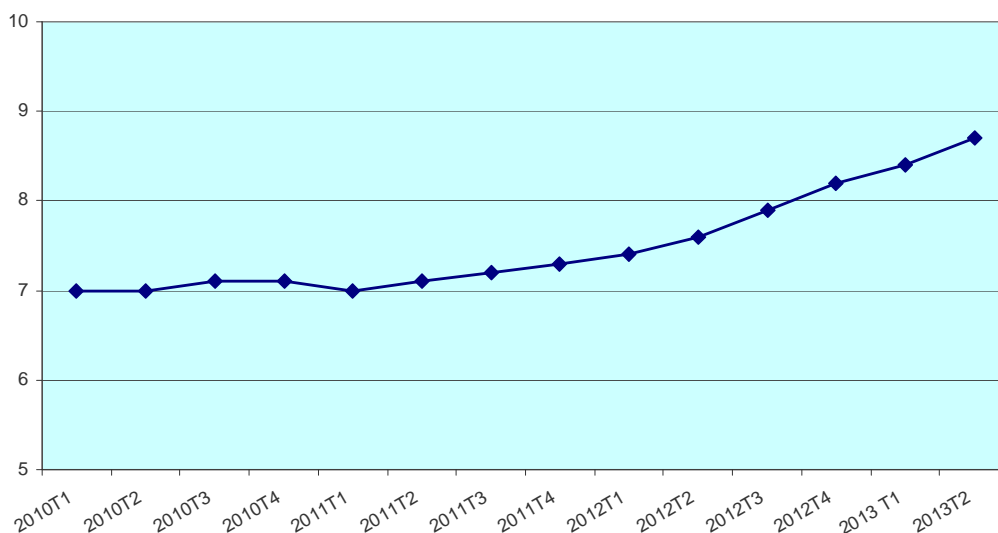
Au mois d'octobre. 2013, les offres collectées sont en baisse de 6,5% en données cumulées sur un an.

Les offres d'emplois temporaires déposées en oct. 2013 sont majoritaires (43,5%).

TAUX DE CHOMAGE

Taux de chômage CVS	2010				2011				2012				2013		Evol, s/ 1 trimestre en points	Evol, s/ 1 an en points	
	T1	T2	T3	T4	T1	T2	T3	T4	T1	T2	T3	T4	T1	T2			
à jour au 2ème trimestre 2013																	
En moyenne trimestrielle																	
ARIEGE	10,8	10,9	11,0	10,9	10,8	10,8	11,3	11,7	12,1	12,4	12,3	12,8	13,3	13,6	0,3	1,2	
AVEYRON	6,6	6,7	6,6	6,6	6,5	6,4	6,5	6,7	6,8	7,2	7,4	7,6	7,9	8,2	0,3	0,9	
HAUTE-GARONNE	9,5	9,5	9,5	9,5	9,4	9,3	9,4	9,6	9,8	10,0	10,1	10,2	10,5	10,6	0,1	0,6	
GERS	7,0	7,0	7,1	7,1	7,0	7,1	7,2	7,3	7,4	7,6	7,9	8,2	8,4	8,7	0,3	0,9	
LOT	8,6	8,4	8,5	8,6	8,7	8,8	9,1	9,3	9,5	9,7	9,8	10,0	10,1	10,2	0,1	0,7	
HAUTES-PYRENEES	10,5	10,3	10,5	10,3	10,4	10,4	10,5	10,7	11,0	11,4	11,6	11,8	11,8	12,2	0,4	1,1	
TARN	10,0	10,1	10,2	10,2	10,2	10,2	10,4	10,7	10,9	11,0	11,1	11,3	11,4	11,6	0,2	0,6	
TARN-ET-GARONNE	10,3	10,3	10,4	10,1	10,2	10,0	10,5	10,7	10,9	11,0	11,0	11,2	11,7	12,1	0,4	0,5	
MIDI-PYRENEES	9,3	9,3	9,3	9,3	9,3	9,2	9,4	9,6	9,8	10,0	10,1	10,3	10,6	10,7	0,1	0,7	
FRANCE METROPOLITAINE	9,4	9,3	9,3	9,2	9,1	9,1	9,2	9,3	9,5	9,8	9,9	10,1	10,4	10,5	0,1	0,8	

Source : Dares/Insee



Le taux de chômage au 2^{ème} trimestre 2013 s'établit à 8,7%, enregistrant une hausse de 0,3 point par rapport au trimestre précédent.

EVOLUTION DE LA DEMANDE D'EMPLOI

source: STMT, Pôle emploi, DARES

Données CVS	Ariège	Aveyron	Haute-Garonne	Gers	Lot	Hautes-Pyrénées	Tarn	Tarn-et-Garonne	Midi-Pyrénées
DEFM catégories A,B,C	12 759	15 151	117 231	11 716	11 714	19 135	30 375	21 404	239 485
<i>Evolution sur un mois</i>	0,5%	-0,4%	1,6%	0,9%	0,3%	-1,5%	0,5%	0,0%	0,8%
Dont catégorie A	8 755	9 668	75 212	7 270	7 697	13 004	19 841	13 667	155 114
<i>Evolution sur un mois</i>	-1,2%	-2,8%	1,2%	-1,5%	-0,8%	-3,2%	-1,5%	-1,0%	-0,3%

Données Brutes	Ariège	Aveyron	Haute-Garonne	Gers	Lot	Hautes-Pyrénées	Tarn	Tarn-et-Garonne	Midi-Pyrénées
DEFM catégories A,B,C	13 011	15 579	119 630	11 807	11 859	19 960	30 828	21 493	244 167
<i>Evolution sur un an</i>	5,8%	7,7%	8,8%	9,6%	4,4%	5,3%	5,3%	8,6%	7,6%
Dont catégorie A	8 951	9 937	76 515	7 143	7 738	13 571	20 033	13 272	157 160
<i>Evolution sur un an</i>	4,9%	6,3%	10,0%	8,8%	4,0%	5,6%	4,7%	8,5%	7,9%

Le nombre de demandeurs d'emploi inscrits à Pôle emploi en catégories A, B, C (données C.V.S.) s'établit à 11.716 fin octobre 2013. Ce nombre augmente de 0,9% sur un mois et de 8,8% sur un an, hausse plus importante que Midi-Pyrénées (7,7%).

S'agissant des catégories ABC par département, le nombre de demandeurs d'emploi varie fin octobre 2013 par rapport à fin septembre 2013 entre -1,5 % et +1,6 % : Ariège (+0,5 %), Aveyron (-0,4 %), Haute-Garonne (+1,6 %), **Gers (+0,9 %)**, Lot (+0,3 %), Hautes-Pyrénées (-1,5 %), Tarn (+0,5 %), Tarn-et-Garonne (stable).

Le nombre de demandeurs d'emploi inscrits depuis plus d'un an en catégories A,B,C,(données C.V.S.) augmente de 1,3% sur un mois (+ 34,9% sur un an). Le nombre d'inscrits depuis moins d'un an augmente de 0,6% (+ 1,3% sur un an).

Toutes catégories confondues (A: 7.143, B: 1.838, C: 2.826, D: 747, E:1.229) le nombre de demandeurs inscrits à fin octobre 2013 s'établit à 13.783 (données brutes) enregistrant une hausse de 1,7% sur un mois (+ 8,0% sur un an).

ENTREES/SORTIES DE POLE EMPLOI

Données Brutes	Ariège	Aveyron	Haute-Garonne	Gers	Lot	Hautes-Pyrénées	Tarn	Tarn-et-Garonne	Midi-Pyrénées
Entrées à Pôle emploi (catégories A,B,C)	1 510	2 034	15 196	1 427	1 492	3 526	3 159	2 421	30 764
<i>Evolution sur un an</i>	-9,3%	-6,7%	-0,2%	2,1%	0,6%	-4,3%	-8,1%	-2,0%	-2,4%
Sorties de Pôle emploi (catégories A,B,C)	1 970	1 876	19 142	1 297	1 268	2 031	3 000	2 305	26 289
<i>Evolution sur un an</i>	8,6%	6,2%	-2,4%	0,2%	7,2%	3,8%	-3,3%	8,1%	0,9%

source: STMT, Pôle emploi, DARES

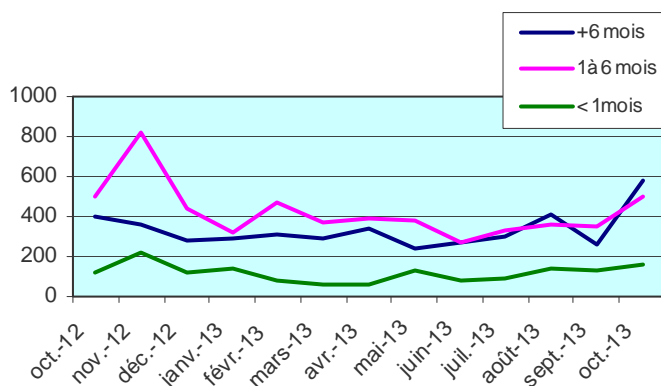
Sur les 1.297 sorties (- 4,3% sur un an) 45,1% le sont pour défaut d'actualisation et radiation, 22,4% pour reprise d'emploi et 11,4% pour motif non précisé.

Sur les 1.427 entrées (+ 2,1% sur un an) 37,4% le sont pour des motifs non précisés, 30,1% pour fin de contrat à durée déterminée, 8,5% pour licenciement et 5,5% pour rupture conventionnelle du contrat de travail.

OFFRES D'EMPLOI COLLECTEES

Catégories d'offres	cumul à fin oct 2012	cumul à fin oct 2013	Variation
Emploi durable > 6mois	3224	3413	5,9%
Emploi temporaire 1 à 6 mois	4152	3766	-9,3%
Emploi occasionnel < 1 mois	1572	1188	-24,4%
Total	8948	8367	-6,5%

source: DARES, Pôle emploi



**Au mois d'octobre 2013, les offres collectées sont en baisse de 6,5% en données cumulées sur un an.
Les offres d'emplois temporaires déposées en octobre 2013 sont majoritaires (43,5%).**

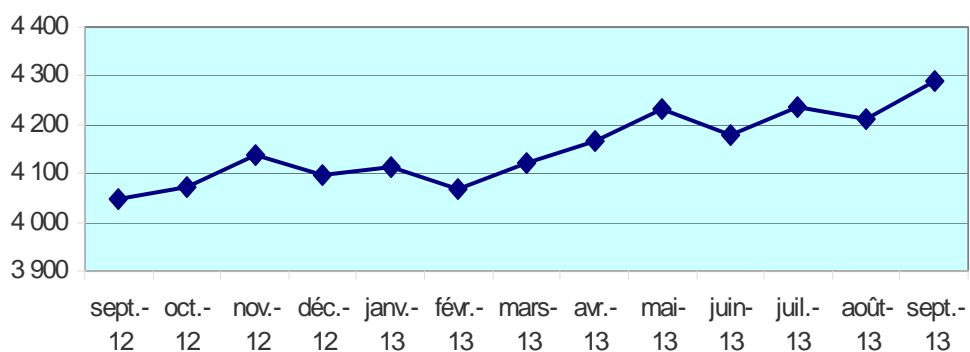
REVENU DE SOLIDARITE ACTIVE

sources: CAF et MSA du Gers

	janv-13	févr-13	mars-13	avr-13	mai-13	juin-13	juil-13	août-13	sept-13
CAF (activité)	1011	975	952	995	994	1002	995	1011	1031
CAF (socle)	2186	2186	2240	2244	2305	2322	2368	2293	2326
CAF (socle+activité)	624	611	614	625	610	603	598	605	620

MSA (activité)	108	118	127	119	127	102	107	124	130
MSA (socle)	84	86	88	87	97	71	90	95	103
MSA (socle+activité)	101	92	101	96	97	78	78	83	81

TOTAL	4114	4068	4122	4166	4230	4178	4236	4211	4291
--------------	-------------	-------------	-------------	-------------	-------------	-------------	-------------	-------------	-------------



EMPLOI SALARIE

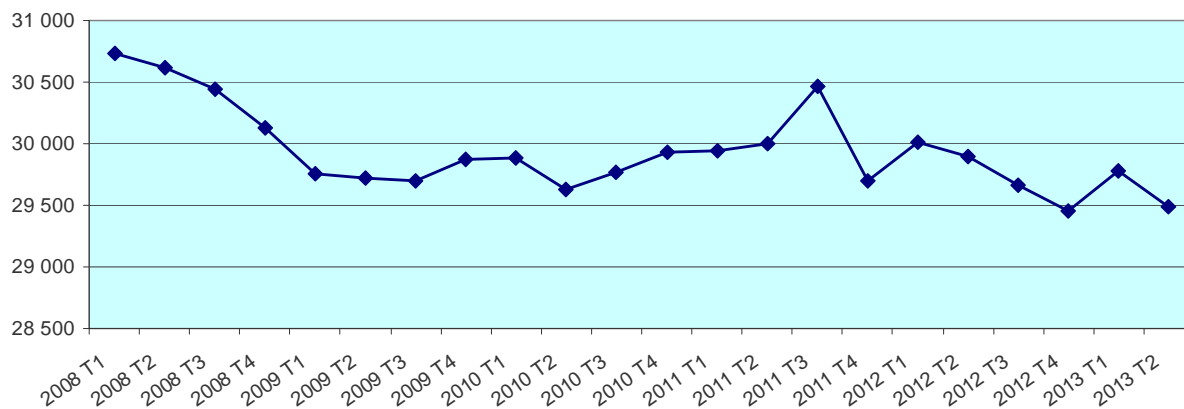
Source : Insee - Estimations d'emploi salarié dans les secteurs essentiellement marchands, hors agriculture

2010 T1	évol.	2010 T2	évol.	2010 T3	évol.	2010 T4	évol.	évol/1 an
29 889	0,1%	29 624	-0,9%	29 766	0,5%	29 930	0,5%	0,2%

2011 T1	évol.	2011 T2	évol.	2011 T3	évol.	2011 T4	évol.	évol/1 an
29 941	0,0%	29 995	0,2%	30 465	1,6%	29 703	-2,5%	-0,8%

2012 T1	évol.	2012 T2	évol.	2012 T3	évol.	2012 T4	évol.	évol/1 an
30 008	1,0%	29 894	-0,4%	29 662	-0,8%	29 458	-0,7%	-0,8%

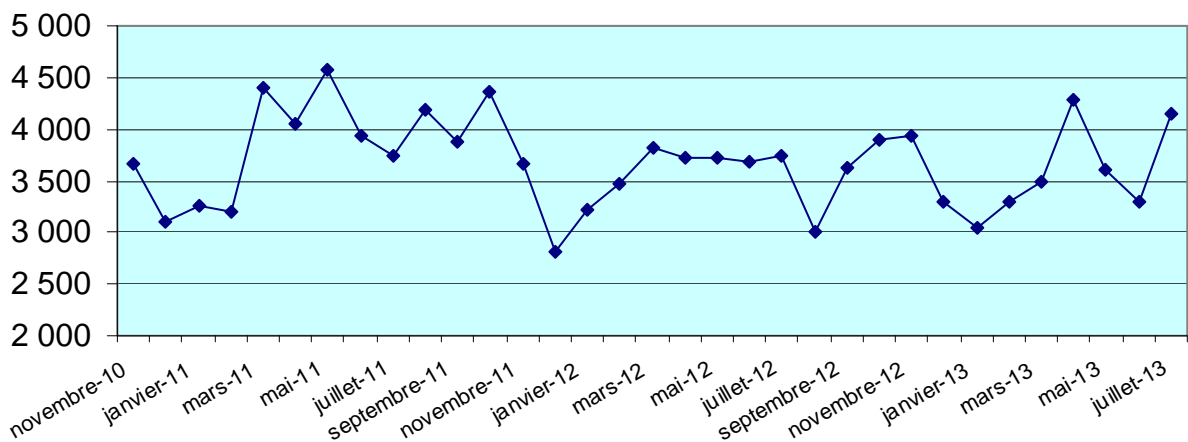
2013 T1	évol.	2013 T2	évol.	2013 T3	évol.	2013 T4	évol.	évol/1 an
29 785	1,1%	29 485	-1,0%					



INTERIM AU 2^{ème} TRIMESTRE 2013

	janv.-13	févr.-13	mars-13	avr.-13	mai-13	juin-13	juil.-13	evol/ 1 an
Missions conclues, en nombre	3038	3294	3481	4283	3613	3304	4149	10,8%
Missions en activité, en nombre	1069	1198	1279	1314	1292	1284	1573	5,5%
Durée moyenne des missions, en semaine	1,17	1,31	1,51	1,28	1,37	1,57	1,56	-5,5%
ETP (Equivalent Temps plein) en nombre	991,0	1030,0	1166,3	1207,3	1219,0	1145,7	1523,6	5,3%
ETP par A 5								
Non renseigné	13	5	1	9	10	12	4	-42,1%
Agriculture, sylviculture et pêche	33	28	30	38	33	33	38	37,0%
Industrie	434	439	487	477	558	504	647	17,0%
Construction	201	222	215	239	230	250	327	-4,7%
Commerce, réparation d'automobiles et de motocycles	143	133	168	168	134	120	187	1,4%
Tertiaire hors commerce	167	203	264	277	255	226	321	-3,2%
Ensemble	991	1030	1166	1207	1219	1146	1524	5,3%

Missions conclues



ORGANISMES AGREES SERVICE A LA PERSONNE



Etat Mensuel d'Activité par Catégorie Juridique Campagne 10/2013

Remarques :

- La masse salariale mandataire correspond au cumul de la masse salariale des intervenants dont l'OSP établit les fiches de paie.
- La masse salariale totale correspond à la masse salariale globale des établissements, incluant personnel intervenant et non intervenant.
- Vous pouvez **afficher la liste des EMA** en double-cliquant sur le libellé d'une catégorie juridique.

Filter : UT32 Gers •

	Mandataire				Prestataire				
	Intervenants	Heures	Particuliers	Masse Salariale	Intervenants	dont salariés	Heures d'intervention	dont Heures salariées	Particuliers
Association Intermédiaire					157	157	3 817	3 817	247
Association loi 1901	86	5 063	99	38 749 €	415	393	35 870	35 855	2 146
Association	86	5 063	99	38 749 €	572	550	39 687	39 672	2 393
Auto-entrepreneur					7		464		78
Auto-entrepreneur					7		464		78
Entrepreneur Individuel					11	3	688	232	132
EURL					1		69		4
Société à Responsabilité Limitée (SARL)					3		390		23
Entreprise					15	3	1 147	232	159
CCAS / CIAS					262	262	25 138	20 327	1 385
Commune ou communauté de communes					9	9	960	960	57
EPCI					67	67	6 615	6 615	342
GCSMS Public					23	23	1 723	1 723	122
Organisme public					361	361	34 436	29 625	1 906
Total	86	5 063	99	38 749 €	955	914	75 734	69 529	4 536

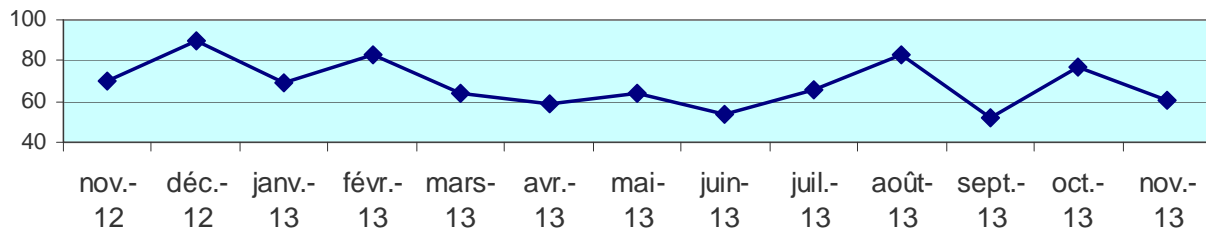
Cumul des EMA déclarés par	53 organismes pour	53 implantations
sur un total de	116 organismes pour	121 implantations

RUPTURES CONVENTIONNELLES

	nov 12	nov 13	cumul 2013	evol. du cumul sur 1 an
Nombre de demandes d'homologation reçues	70	61	732	5,5%
Nombre de demandes homologuées	63	62	636	4,6%

source: Unité Territoriale du Gers - DIRECCTE Midi-Pyrénées

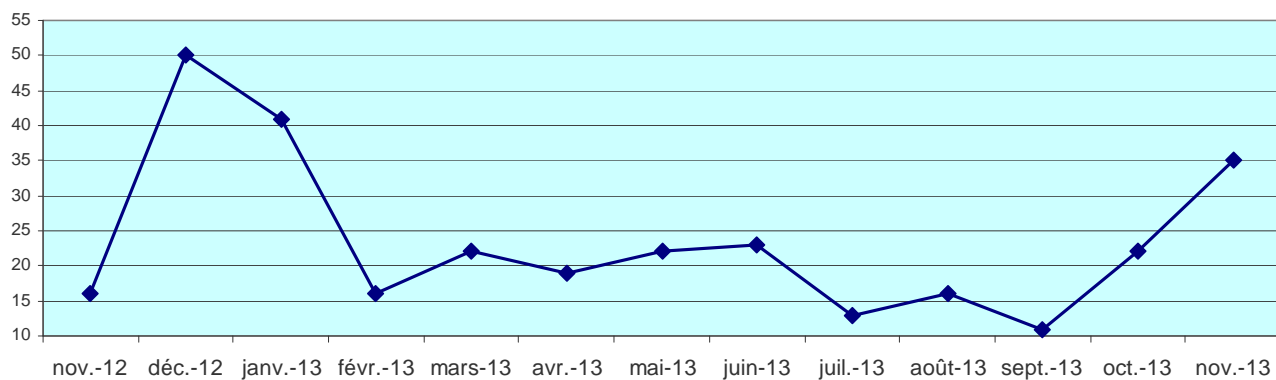
homologation reçues



LICENCIEMENTS ECONOMIQUES

	nov. 12	nov. 13	cumul 2013	evol. du cumul sur 1 an
Nombre de licenciements enregistrés	16	35	240	-51,3%

source: Unité Territoriale du Gers - DIRECCTE Midi-Pyrénées:



CONTRATS D'APPRENTISSAGE

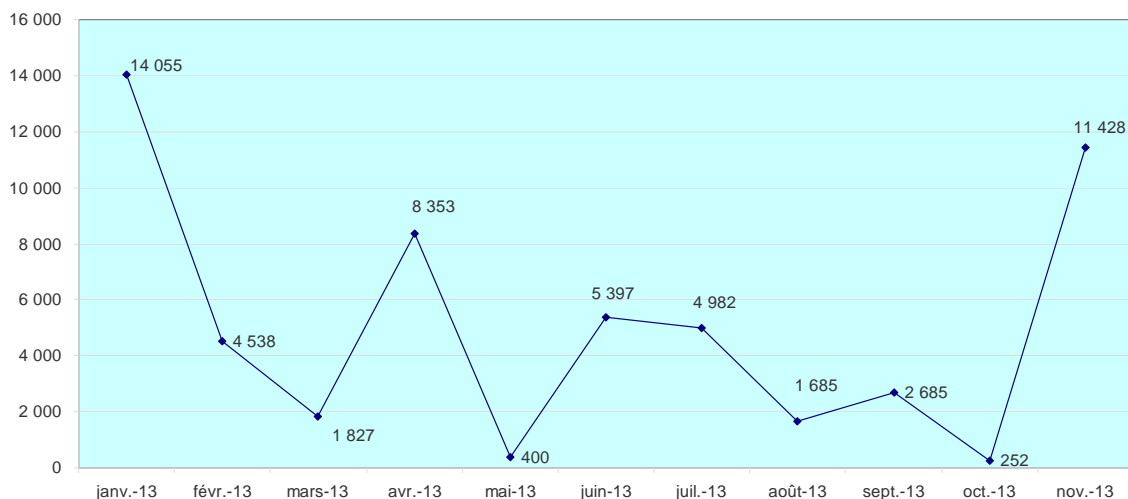
	2010	évol.	2011	évol.	2012	évol.	2013
Nb.de contrats d'apprentissage enregistrés dans le secteur privé (agriculture, commerce, industrie, artisanat)	738	4,2%	651	-11,8%	721	10,8%	678
Nb.de contrats d'apprentissage enregistrés dans le secteur public (mairies, hôpitaux, collectivités ...)	14	ns	22	57,1%	14	-36,4%	18

sources: chambre de commerce, chambre des métiers, chambre d'agriculture

CHOMAGE PARTIEL

	janv.-13	févr.-13	mars-13	avr.-13	mai-13	juin-13	juil.-13	août-13	sept.-13	oct.-13	nov.-13	TOATL 2013
Chômage partiel-heures demandées	14 055	4 538	1 827	8 353	400	5 397	4 982	1 685	2 685	252	11 428	55 602
Entreprises	11	12	4	5	5	7	5	4	4	1	6	64
salariés concernés	57	25	9	11	19	30	19	5	23	1	47	246

source: Unité Territoriale du Gers - DIRECCTE Midi-Pyrénées



CONTRAT UNIQUE D'INSERTION – EMPLOIS D'AVENIR

03/12/2013

Départements	CUI					
	CAE			CIE		
	Objectifs	Prescription	<i>Dont hors CAOM</i>	Objectifs	Prescription	Taux de réalisation
09 Ariège	1 170	1 126	91%	124	109	88%
12 Aveyron	1 096	974	77%	157	136	87%
31 Haute-Garonne	6 255	4 107	64%	842	693	82%
32 Gers	992	843	88%	132	132	100%
46 Lot	947	773	85%	151	142	94%
65 Hautes-Pyrénées	1 696	1 406	84%	179	169	94%
81 Tarn	2 315	1 788	76%	372	420	113%
82 Tarn et Garonne	1 808	1 660	93%	229	226	99%
Midi-Pyrénées	16 279	12 677	76%	2186	2 027	93%

03/12/2013

Départements	EAV 2012-2013					
	Objectifs	Prescription	<i>Dont secteur non marchand</i>	<i>Dont secteur marchand</i>	Taux de réalisation	<i>part secteur marchand</i>
09 Ariège	232	286	254	32	123%	11%
12 Aveyron	256	410	304	106	160%	26%
31 Haute-Garonne	1 519	1 382	1 239	143	91%	10%
32 Gers	197	262	219	43	133%	16%
46 Lot	243	329	284	45	135%	14%
65 Hautes-Pyrénées	372	451	379	72	121%	16%
81 Tarn	528	656	487	169	124%	26%
82 Tarn et Garonne	299	340	288	52	114%	15%
Midi-Pyrénées	3 646	4 116	3 454	662	113%	16%

Source: ASP