

LA CONSTRUCTION DANS LE GERS

2^{ème} trimestre 2013

Dans un contexte de baisse générale de l'activité construction de logements et locaux au niveau régional, le Gers parvient à limiter cette tendance au deuxième trimestre 2013.

On constate même une forte hausse au niveau des autorisations de locaux due au projet d'espace commercial " Le grand chêne " à Auch.

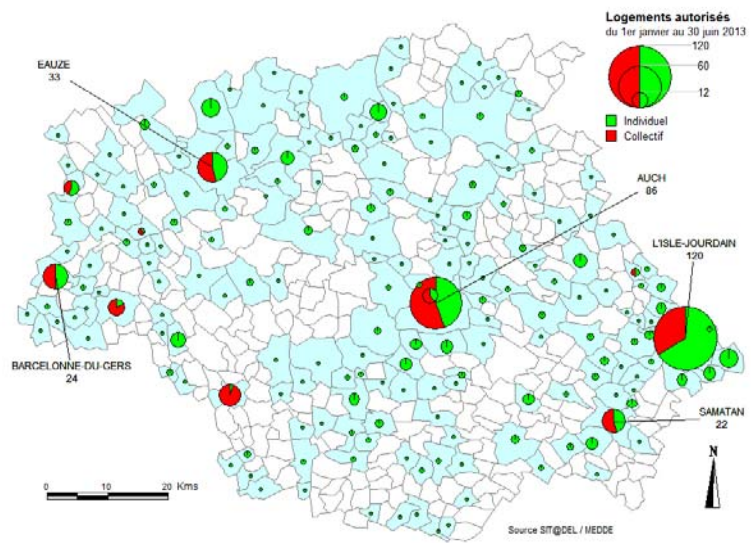
Jean-Marc SABATHÉ,
Préfet du Gers

LES LOGEMENTS AUTORISÉS

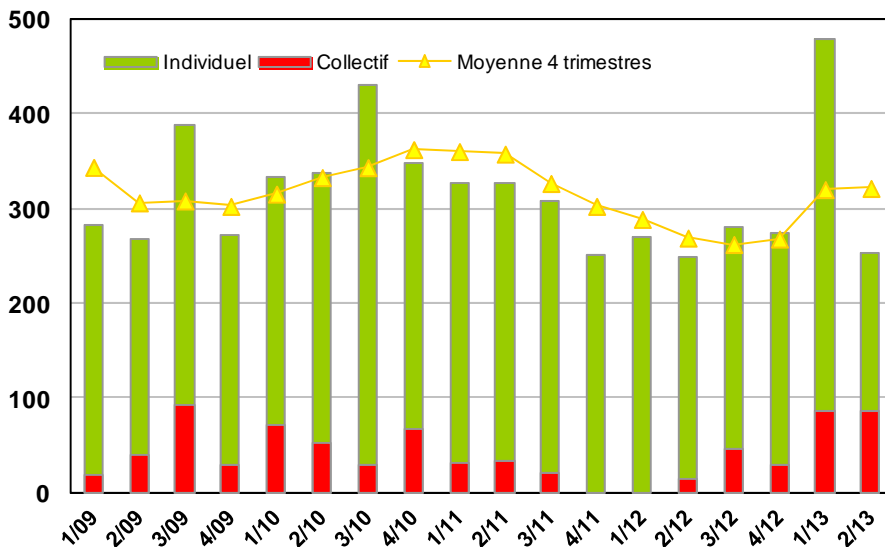
Le nombre de logements autorisés dans le Gers (*construction neuve, hors extension et changement de destination*) au 2^{ème} trimestre 2013 a baissé de 47,29 % par rapport au trimestre précédent, avec 253 logements enregistrés, ce qui représente 4,72 % des autorisations régionales. Pour mémoire, la forte hausse du trimestre précédent était liée à la mise en application de la Règlementation Thermique 212.

Au niveau régional, la tendance du trimestre est aussi à la baisse (31,45 %).

Les logements en résidence avec services ne sont pas pris en compte dans les chiffres (37 dans le Gers ce trimestre).



les communes en blanc n'ont enregistré aucune autorisation de construire

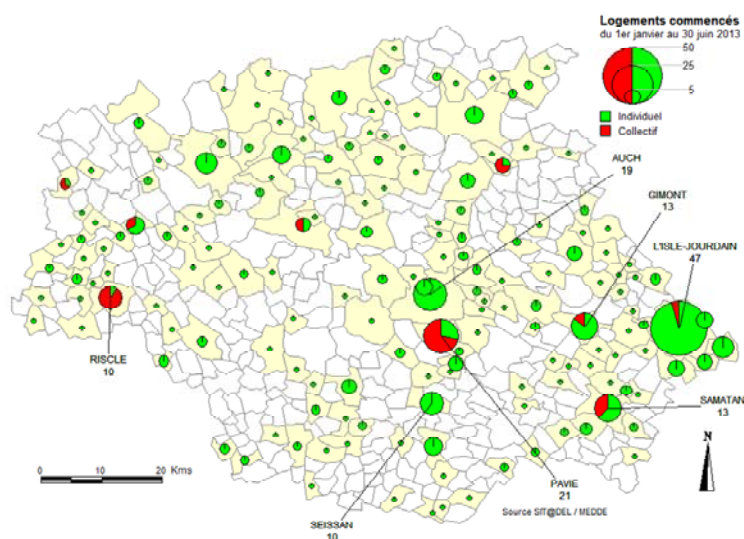


Les douze derniers mois, sont marqués pour le département du Gers par une hausse de 19,5 %. Elle est essentiellement due à la hausse des logements collectifs.

Au niveau régional, on observe une baisse sur les douze derniers mois de 12,18 %, avec 27 319 logements autorisés.

Nombre de logements autorisés	2 ^{ème} trimestre 2013	du 1 ^{er} juillet 2011 au 30 juin 2012	du 1 ^{er} juillet 2012 au 30 juin 2013	Evolution annuelle
Individuel	167	1 042	1 040	- 0,19 %
Collectif	86	35	247	605,71 %
Total	253	1 077	1 287	19,50 %

LES LOGEMENTS COMMENCÉS



Au cours du 2^{ème} trimestre 2013, le nombre d'ouverture de chantiers de logements dans le Gers est en légère baisse de 3,23 % par rapport au trimestre précédent avec 210 déclarations enregistrées, ce qui représente 4,58 % des enregistrements régionaux.

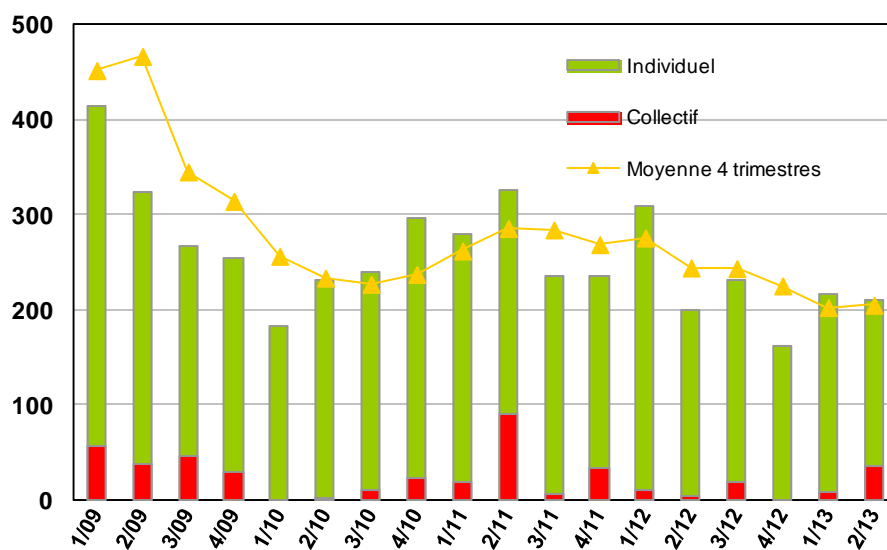
Au niveau régional, la tendance du trimestre est aussi à la baisse (11,77 %).

Les logements en résidence avec services ne sont pas pris en compte dans les chiffres.

les communes en blanc n'ont enregistré aucune déclaration d'ouverture de chantier

On note, dans le département, sur les douze derniers mois, une baisse de 16,09 % avec 819 logements commencés.

Au niveau régional, on constate aussi une baisse de 18,40 % avec 21 480 logements déclarés commencés sur un an.



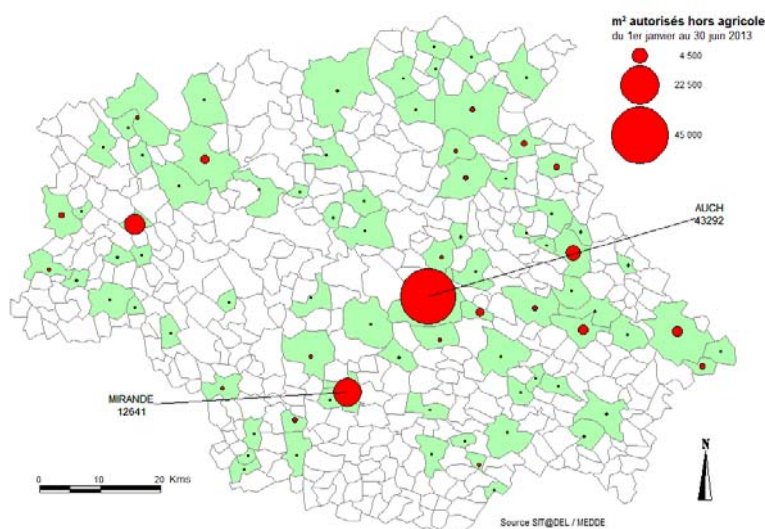
Nombre de logements commencés	2 ^{ème} trimestre 2013	du 1 ^{er} juillet 2011 au 30 juin 2012	du 1 ^{er} juillet 2012 au 30 juin 2013	Evolution annuelle
Individuel	175	925	758	- 18,05 %
Collectif	35	51	61	19,61 %
Total	210	976	819	- 16,09 %

LES LOCAUX AUTORISÉS

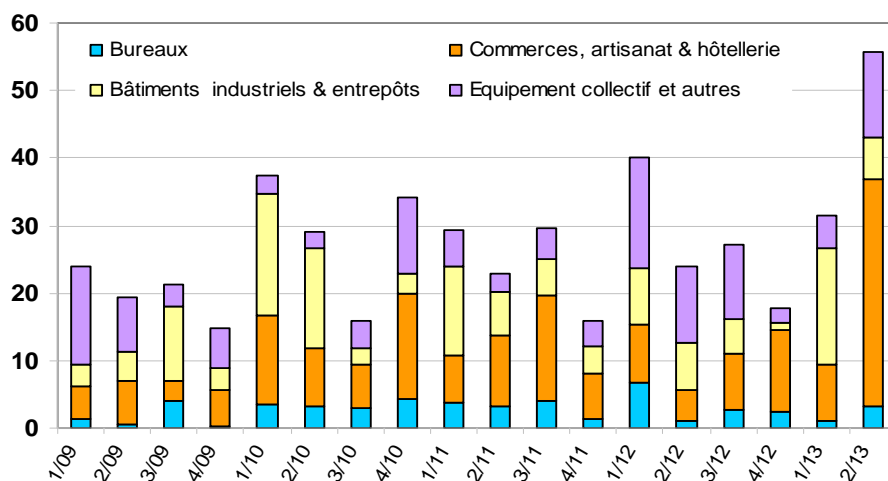
Dans le département, les autorisations de locaux, hors bâtiments agricoles, ont augmenté au cours du 2^{ème} trimestre 2013 de 77,46%, avec 55 651 m² autorisés et représentent 12,28 % des surfaces régionales autorisées. Cette forte augmentation est due à l'autorisation d'un espace commercial de plus de 20 000 m² à Auch.

Au niveau régional, la tendance du trimestre est aussi à la hausse (19,23 %).

NB : au vu du nombre relativement faible de m² de locaux autorisés dans le Gers, tout projet d'envergure aura une forte incidence sur la variation de ces chiffres d'une année sur l'autre. Ils sont donc à relativiser quant à leur évolution.



les communes en blanc n'ont enregistré aucune autorisation de construire

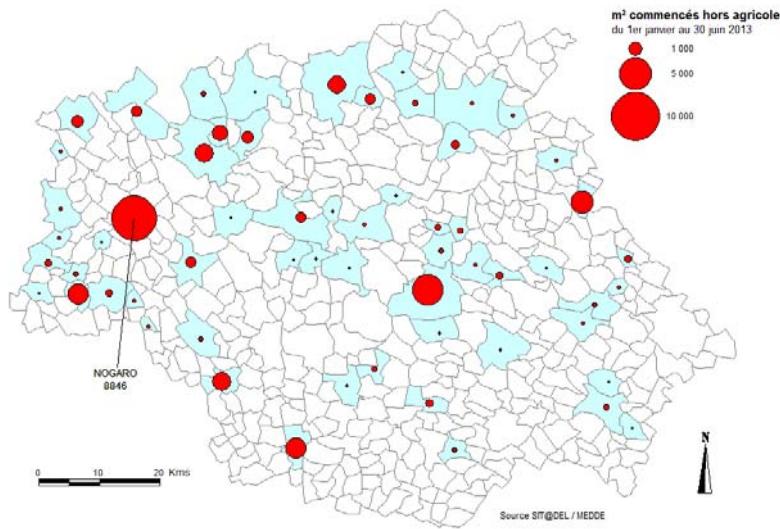


Les douze derniers mois enregistrent une hausse de 20,4 %, avec près de 132 000 m² de locaux autorisés dans le département.

Au niveau régional, la baisse est de 2,65 %, avec plus de 1,777 million de m² de locaux autorisés au cours des douze derniers mois.

Milliers de m ² autorisés	2 ^{ème} trimestre 2013	du 1 ^{er} juillet 2011 au 30 juin 2012	du 1 ^{er} juillet 2012 au 30 juin 2013	Evolution annuelle
Bureaux	3,2	13,0	9,3	- 28,6 %
Commerces	33,7	35,8	62,6	75,0 %
Bâtiments industriels	6,1	24,7	29,5	19,6 %
Equipement collectif et autres	12,6	36,1	30,5	- 15,4 %
Total hors agricole	55,6	109,6	132,0	20,4 %

LES LOCAUX COMMENCÉS



On observe sur le 2^{ème} trimestre 2013 une baisse de 44,78 %, avec **13 257 m²** de locaux, hors bâtiments agricoles, mis en chantier dans le département, soit 3,4 % des ouvertures de chantiers régionales.

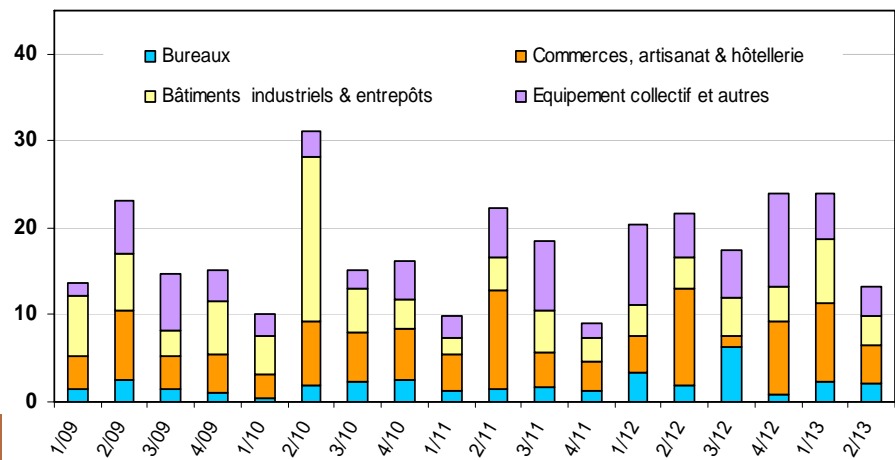
Au niveau régional, la tendance du trimestre est à la hausse (27,51 %).

NB : au vu du nombre relativement faible de m² de locaux autorisés dans le Gers, tout projet d'envergure aura une forte incidence sur la variation de ces chiffres d'une année sur l'autre. Ils sont donc à relativiser quant à leur évolution.


les communes en blanc n'ont enregistré aucune déclaration d'ouverture de chantier

On note sur les douze derniers mois une légère hausse de 13,3 %, avec près de **78 704 m²** de locaux mis en chantier dans le Gers.

Au niveau régional, on observe au cours des douze derniers mois une baisse de 11,62 % avec 1 329 millier de m² de locaux commencés.



Milliers de m ² commencés	2 ^{ème} trimestre 2013	du 1 ^{er} juillet 2011 au 30 juin 2012	du 1 ^{er} juillet 2012 au 30 juin 2013	Evolution annuelle
Bureaux	2,0	8,3	11,6	40,2 %
Commerces	4,5	22,5	22,9	1,6 %
Bâtiments industriels	3,3	15,0	19,2	28,0 %
Equipement collectif et autres	3,4	23,7	25,0	5,6 %
Total hors agricole	13,3	69,5	78,7	13,3 %



Direction Départementale des Territoires
Information expertise et développement des territoires
19, place du Foirail
BP 342
32007 AUCH CEDEX
Tél. : 05.62.61.47.87 ou 05.62.61.46.02 - courriel ddt-iedt@gers.gouv.fr

