



DIRECCTE

Direction Régionale des Entreprises, de la Concurrence et de la Consommation, du Travail et de l'Emploi

APERCU MENSUEL SUR LE MARCHÉ DU TRAVAIL ET L'EMPLOI DANS LE DEPARTEMENT DU GERS

DECEMBRE 2013

MARCHE DU TRAVAIL

Synthèse.....	3
Taux de chômage.....	4
Évolution de la Demande d'Emploi en Fin de Mois	5
Entrées et Sorties de Pôle emploi / Offres d'emploi collectées.....	6
Revenu de Solidarité Active.....	7

SITUATION DE L'EMPLOI

Emploi salarié.....	8
Intérim.....	9
Organismes Agréés Service à la Personne.....	10
Ruptures conventionnelles du contrat de travail / Licenciements économiques.....	11
Apprentissage / Chômage partiel.....	12
Contrat Unique d'Insertion / Emplois d'Avenir.....	13

SYNTHESE MARCHE DU TRAVAIL

Le taux de chômage du département du Gers s'établit à 8,7% au 3^{ème} trimestre 2013, enregistrant une hausse de 0,1 point par rapport au trimestre précédent. Il reste inférieur à celui de Midi-Pyrénées (10,8%).

Le nombre de demandeurs d'emploi de catégorie A (7.274 fin déc. 2013) varie fin décembre 2013 par rapport à fin novembre 2013 entre - 0,2 % et + 1,2 % : Ariège (stable), Aveyron (- 0,2 %), Haute-Garonne (+ 1,1 %), **Gers (- 0,2 %)** , Lot (+ 1,0 %), Hautes-Pyrénées (+ 1,1 %), Tarn (+ 0,2 %), Tarn-et-Garonne (+ 1,2 %).

Le nombre de demandeurs d'emploi de catégories ABC (11.699 à fin dec. 2013) diminue de -0,6% sur un mois et augmente de 8,2% sur un an, hausse plus importante que celle de la région Midi-Pyrénées qui s'établit à 7,4%.

Le nombre des demandeurs inscrits depuis plus d'un en catégories ABC augmente de 0,5% sur un mois (+20,5% sur un an).
Le nombre des inscrits depuis moins d'un an augmente de 0,7% sur un mois (+ 1,8% sur un an).

Répartition des demandeurs d'emploi (données brutes)

Toutes catégories confondues (A: 7.384, B: 1.864, C: 2.691, D: 703, E:1.280) le nombre de demandeurs inscrits à fin déc.2013 s'établit à 13.895, enregistrant une hausse de 0,2% sur un mois (+ 7,4% sur un an).

Entrées et Sorties de Pôle emploi

Sur les 1.033 sorties (+4,2% sur un an) 55,0% le sont pour défaut d'actualisation et radiation, 21,5% pour reprise d'emploi et 9,0% pour motif non précisé.

Sur les 1.165 entrées (+9,0% sur un an) 32,6% le sont pour des motifs non précisés, 30,0% pour fin de contrat à durée déterminée, 10,7% pour licenciement et 5,0% pour rupture conventionnelle du contrat de travail.

Offres d'emploi collectées au cours du mois

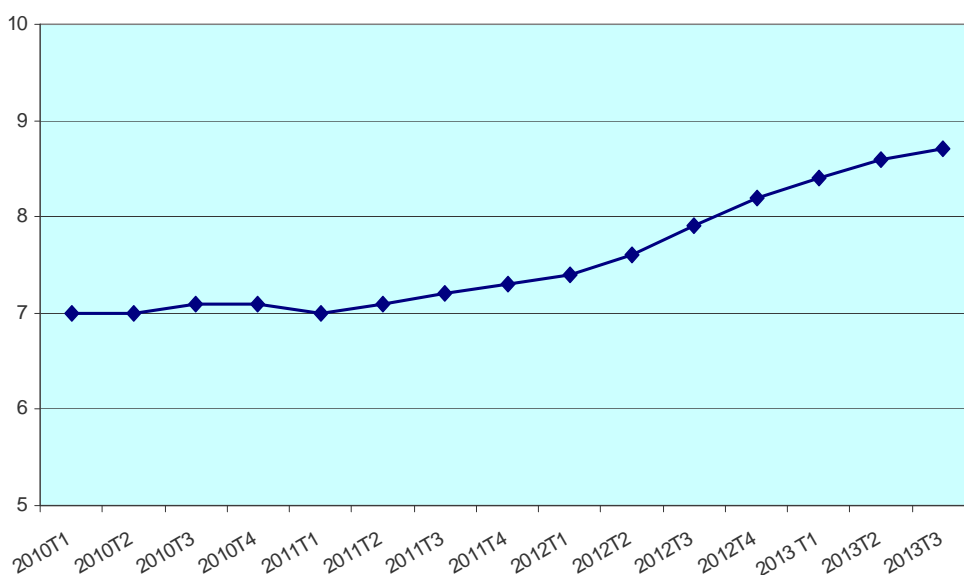
Au mois de décembre 2013, les offres collectées sont en baisse de 16,2% en données cumulées sur un an.

Les offres d'emplois temporaires déposées en dec. 2013 sont majoritaires (53,2%).

TAUX DE CHOMAGE

Taux de chômage CVS à jour au 3ème trimestre 2013 En moyenne trimestrielle	2012				2013				Evol, s/ 1 trimestre en points	Evol, s/ 1 an en points
	T1	T2	T3	T4	T1	T2	T3	T4		
ARIEGE	12,1	12,4	12,3	12,8	13,3	13,5	13,4		-0,1	1,1
AVEYRON	6,8	7,2	7,4	7,6	7,9	8,1	8,1		0,0	0,7
HAUTE-GARONNE	9,8	10,0	10,1	10,2	10,5	10,5	10,6		0,1	0,5
GERS	7,4	7,6	7,9	8,2	8,4	8,6	8,7		0,1	0,8
LOT	9,5	9,7	9,8	10,0	10,1	10,2	10,3		0,1	0,5
HAUTES-PYRENEES	11,0	11,4	11,6	11,8	11,8	12,1	12,5		0,4	0,9
TARN	10,9	11,0	11,1	11,3	11,4	11,5	11,7		0,2	0,6
TARN-ET-GARONNE	10,9	11,0	11,0	11,2	11,7	12,0	12,1		0,1	1,1
MIDI-PYRENEES	9,8	10,0	10,1	10,3	10,6	10,7	10,8		0,1	0,7
FRANCE METROPOLITAINE	9,5	9,8	9,9	10,1	10,4	10,4	10,5		0,1	0,6

Source : Dares/Insee



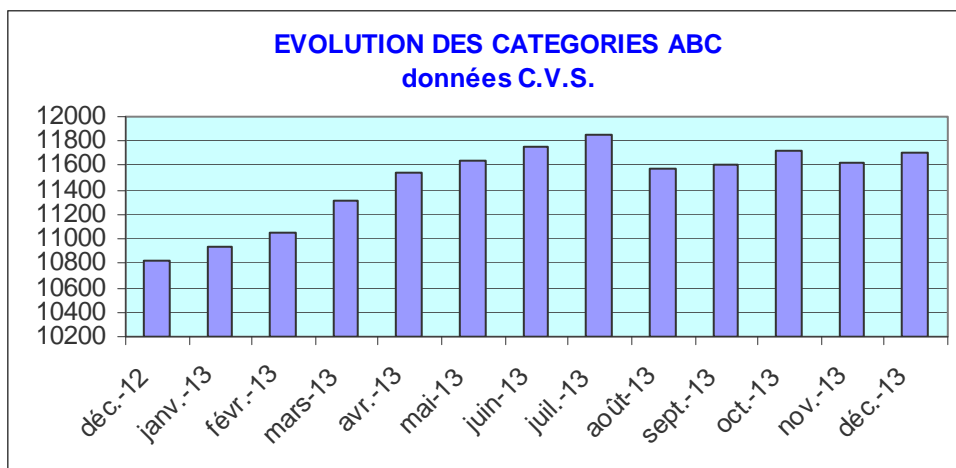
Le taux de chômage au 3^{ème} trimestre 2013 s'établit à 8,7%, enregistrant une hausse de 0,1 point par rapport au trimestre précédent.

EVOLUTION DE LA DEMANDE D'EMPLOI

source: STMT, Pôle emploi, DARES

Données CVS	Ariège	Aveyron	Haute-Garonne	Gers	Lot	Hautes-Pyrénées	Tarn	Tarn-et-Garonne	Midi-Pyrénées
DEFM catégories A,B,C	12 715	15 129	117 728	11 699	11 720	19 005	30 324	21 341	239 661
<i>Evolution sur un mois</i>	-0,2%	0,1%	0,9%	0,6%	1,1%	0,8%	0,5%	0,6%	0,7%
Dont catégorie A	8 778	9 630	75 838	7 274	7 755	12 945	19 961	13 765	155 945
<i>Evolution sur un mois</i>	0,0%	-0,2%	1,1%	-0,2%	1,0%	1,1%	0,2%	1,2%	0,8%

Données Brutes	Ariège	Aveyron	Haute-Garonne	Gers	Lot	Hautes-Pyrénées	Tarn	Tarn-et-Garonne	Midi-Pyrénées
DEFM catégories A,B,C	12 948	15 754	119 156	11 939	12 118	20 262	30 674	21 753	244 604
<i>Evolution sur un an</i>	5,0%	7,1%	8,8%	8,6%	4,3%	4,8%	5,4%	7,1%	7,3%
Dont catégorie A	9 028	10 290	76 038	7 384	8 188	13 826	20 202	14 312	159 268
<i>Evolution sur un an</i>	4,9%	4,8%	9,8%	7,2%	3,9%	5,7%	5,4%	6,3%	7,5%



Le nombre de demandeurs d'emploi inscrits à Pôle emploi en catégories A, B, C (données C.V.S.) s'établit à 11.699 fin décembre 2013. Ce nombre diminue de -0,6% sur un mois et augmente de 8,2% sur un an, hausse plus importante que Midi-Pyrénées (7,4%).

S'agissant des catégories ABC par département, le nombre de demandeurs d'emploi varie fin décembre 2013 par rapport à fin novembre 2013 entre - 0,2 % et + 1,1 % : Ariège (- 0,2 %), Aveyron (+ 0,1 %), Haute-Garonne (+ 0,9 %), **Gers (+ 0,6 %)**, Lot (+ 1,1 %), Hautes-Pyrénées (+ 0,8 %), Tarn (+ 0,5 %), Tarn-et-Garonne (+ 0,6 %).

Le nombre de demandeurs d'emploi inscrits depuis plus d'un an en catégories A,B,C,(données C.V.S.) augmente de 0,5% sur un mois (+ 20,5% sur un an). Le nombre d'inscrits depuis moins d'un an augmente de 0,7% (+ 1,8% sur un an).

Toutes catégories confondues (A: 7.384, B: 1.864, C: 2.691, D: 703, E:1.280) le nombre de demandeurs inscrits à fin décembre 2013 s'établit à 13.922 (données brutes) enregistrant une hausse de 0,2% sur un mois (+ 7,4% sur un an).

ENTREES/SORTIES DE POLE EMPLOI

Données Brutes	Arige	Aveyron	Haute-Garonne	Gers	Lot	Hautes-Pyrénées	Tarn	Tarn-et-Garonne	Midi-Pyrénées
Entrées à Pôle emploi (catégories A,B,C)	1 051	1 489	11 387	1 165	1 121	1 708	2 680	2 057	22 688
Evolution sur un an	-2,0%	0,5%	12,7%	9,0%	12,6%	-2,0%	17,1%	15,6%	10,3%
Sorties de Pôle emploi (catégories A,B,C)	1 162	1 466	11 066	1 033	952	2 005	2 572	1 754	22 010
Evolution sur un an	-1,4%	7,8%	2,8%	4,2%	-3,2%	-2,2%	6,1%	12,7%	3,3%

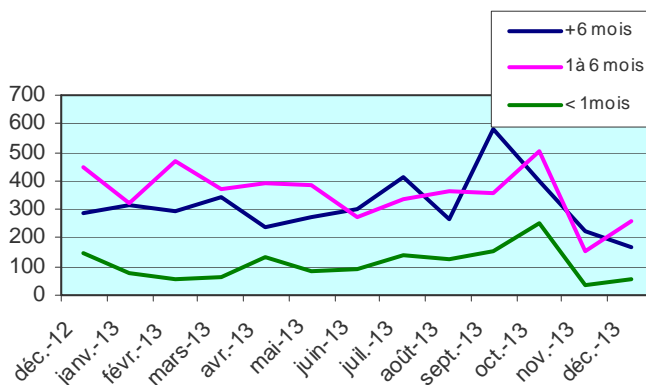
source: STMT, Pôle emploi, DARES

Sur les 1.033 sorties (+ 4,2% sur un an) 55,0% le sont pour défaut d'actualisation et radiation, 21,5% pour reprise d'emploi et 9,0% pour motif non précisé.

Sur les 1.165 entrées (+ 9,0% sur un an) 32,6% le sont pour des motifs non précisés, 30,0% pour fin de contrat à durée déterminée, 10,7% pour licenciement et 5,0% pour rupture conventionnelle du contrat de travail.

OFFRES D'EMPLOI COLLECTEES

Catégories d'offres	cumul à fin dec 2012	cumul à fin dec 2013	Variation
Emploi durable > 6mois	3795	3806	0,3%
Emploi temporaire 1 à 6 mois	5419	4180	-22,9%
Emploi occasionnel < 1 mois	1837	1280	-30,3%
Total	11051	9266	-16,2%



Au mois de décembre 2013, les offres collectées sont en baisse de 16,2% en données cumulées sur un an.

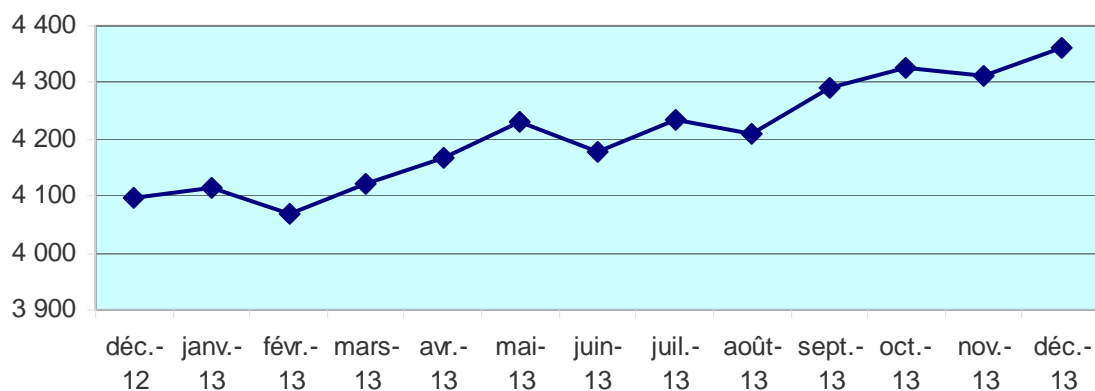
Les offres d'emplois temporaires déposées en décembre 2013 sont majoritaires (53,2%).

REVENU DE SOLIDARITE ACTIVE

sources: CAF et MSA du Gers

	janv-13	févr-13	mars-13	avr-13	mai-13	juin-13	juil-13	août-13	sept-13	oct-13	nov-13	déc-13
CAF (activité)	1011	975	952	995	994	1002	995	1011	1031	1075	1030	1049
CAF (socle)	2186	2186	2240	2244	2305	2322	2368	2293	2326	2320	2336	2378
CAF (socle+activité)	624	611	614	625	610	603	598	605	620	629	628	642
MSA (activité)	108	118	127	119	127	102	107	124	130	126	128	112
MSA (socle)	84	86	88	87	97	71	90	95	103	97	96	87
MSA (socle+activité)	101	92	101	96	97	78	78	83	81	80	95	93
TOTAL	4114	4068	4122	4166	4230	4178	4236	4211	4291	4327	4313	4361

Ensemble des bénéficiaires



L'ensemble des bénéficiaires augmente de 6,4% sur un an.

Le nombre des bénéficiaires CAF augmente de 6,9% sur un an, celui des bénéficiaires MSA reste stable.

EMPLOI SALARIE

Source : Insee - Estimations d'emploi salarié dans les secteurs essentiellement marchands, hors agriculture

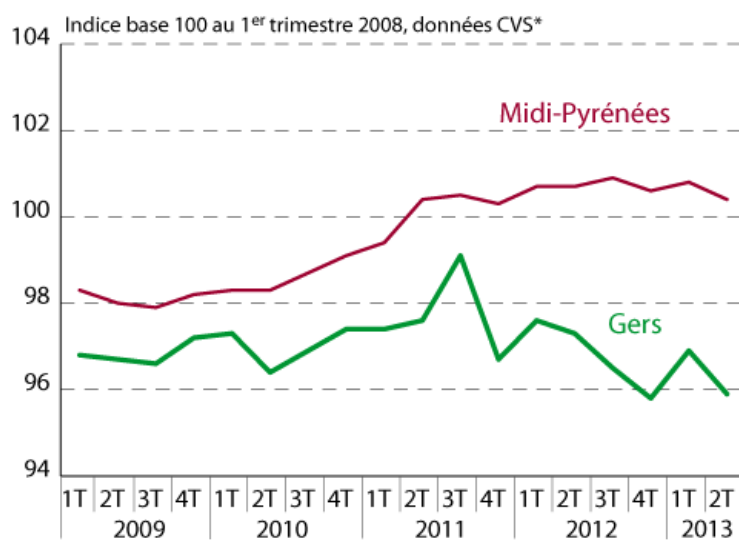
2010 T1	évol.	2010 T2	évol.	2010 T3	évol.	2010 T4	évol.	évol/1 an
29 889	0,1%	29 624	-0,9%	29 766	0,5%	29 930	0,5%	0,2%

2011 T1	évol.	2011 T2	évol.	2011 T3	évol.	2011 T4	évol.	évol/1 an
29 941	0,0%	29 995	0,2%	30 465	1,6%	29 703	-2,5%	-0,8%

2012 T1	évol.	2012 T2	évol.	2012 T3	évol.	2012 T4	évol.	évol/1 an
30 012	1,0%	29 903	-0,4%	29 655	-0,8%	29 458	-0,7%	-0,8%

2013 T1	évol.	2013 T2	évol.	2013 T3	évol.	2013 T4	évol.	évol/1 an
29 786	1,1%	29 480	-1,0%	29489	0,03%			

Estimation trimestrielle de l'emploi salarié

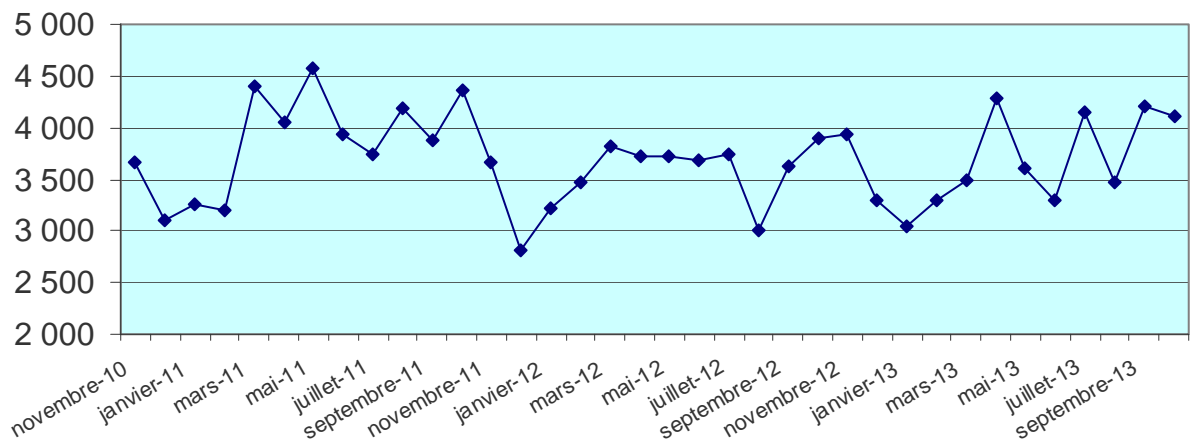


Source : Insee, estimations trimestrielles d'emploi marchand hors agriculture et particuliers employeurs

INTERIM AU 3^{ème} TRIMESTRE 2013

	février-13	avril-13	juin-13	août-13	octobre-13
Missions conclues, en nombre	3 294	4 283	3 304	3467	4108
Missions en activité, en nombre	1 198	1 314	1 284	1292	1607,6
Durée moyenne des missions, en semaine	1,31	1,28	1,57	1,73	1,36
ETP (Equivalent Temps plein) en nombre	1 030,0	1 207,3	1 145,7	1211,3	1613,2
ETP par A 5					
Non renseigné	5	9	12	2	7
Agriculture, sylviculture et pêche	28	38	33	38	39
Industrie	439	477	504	550	740
Construction	222	239	250	201	337
Commerce, réparation d'automobiles et de motocycles	133	168	120	151	191
Tertiaire hors commerce	203	277	226	269	300
Ensemble	1 030	1 207	1 146	1211	1613

Missions conclues



ORGANISMES AGREES SERVICE A LA PERSONNE



Etat Mensuel d'Activité par Catégorie Juridique Campagne 12/2013

Remarques :

- La masse salariale mandataire correspond au cumul de la masse salariale des intervenants dont l'OSP établit les fiches de paie.
- La masse salariale totale correspond à la masse salariale globale des établissements, incluant personnel intervenant et non intervenant.
- Vous pouvez afficher la liste des EMA en double-cliquant sur le libellé d'une catégorie juridique.

Filtre : UT32 Gers •

	Mandataire				Prestataire						
	Intervenants	Heures	Particuliers	Masse Salariale	Intervenants	dont salariés	Heures d'intervention	dont Heures salariées	Particuliers	Masse Salariale totale	
Association In					145	145	3 048	3 048	224	38 501 €	
Association Io	91	5 066	98	40 917 €	379	375	33 455	33 424	2 035	662 711 €	
Association	91	5 066	98	40 917 €	524	520	36 503	36 472	2 259	701 212 €	
Auto-entrepre					6		388		60	805 €	
Auto-entrepreneur					6		388		60	805 €	
Entrepreneur					6	1	300	40	35	1 930 €	
Société à Res					1		186		5	612 €	
Entreprise					7	1	486	40	40	2 542 €	
CCAS / CIAS					245	243	22 276	22 276	1 237	505 302 €	
Commune ou					9	9	836	836	56	13 057 €	
EPCI					29	29	2 635	2 635	148	52 580 €	
GCSMS Publi					24	24	1 622	1 622	124	39 587 €	
Organisme public					307	305	27 369	27 369	1 565	610 526 €	
Total	91	5 066	98	40 917 €	844	826	64 746	63 881	3 924	1 315 085 €	

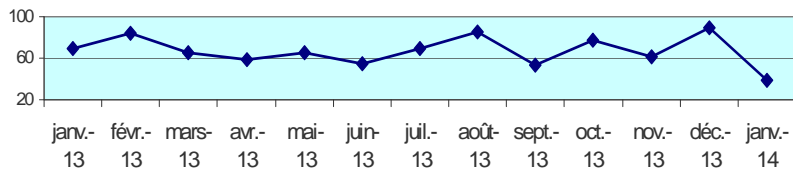
Cumul des EMA déclarés par sur un total de 49 organismes pour 49 implantations
112 organismes pour 116 implantations

RUPTURES CONVENTIONNELLES

	janv. 13	janv. 14	cumul 2014	evol. du cumul sur 1 an
Nombre de demandes d'homologation reçues	70	39	39	-76,9%
Nombre de demandes homologuées	62	61	61	-1,6%

source: Unité Territoriale du Gers - DIRECCTE Midi-Pyrénées

homologation reçues

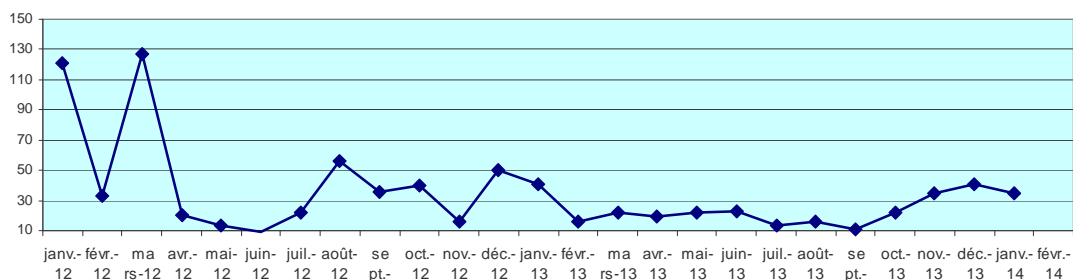


LICENCIEMENTS ECONOMIQUES

	janv. 13	janv. 14	cumul 2014	evol. du cumul sur 1 an
Nombre de licenciements enregistrés	41	35	35	-17,1%

source: Unité Territoriale du Gers - DIRECCTE Midi-Pyrénées:

LICENCIEMENTS ENREGISTRES



CONTRATS D'APPRENTISSAGE

	2011	évol.	2012	évol.	2 013	évol.	2 014
Nb.de contrats d'apprentissage enregistrés dans le secteur privé (agriculture, commerce, industrie, artisanat)	651	-11,8%	721	10,8%	699	-3,1%	7
Nb.de contrats d'apprentissage enregistrés dans le secteur public (mairies, hôpitaux, collectivités ...)	22	57,1%	14	-36,4%	17	21,4%	1

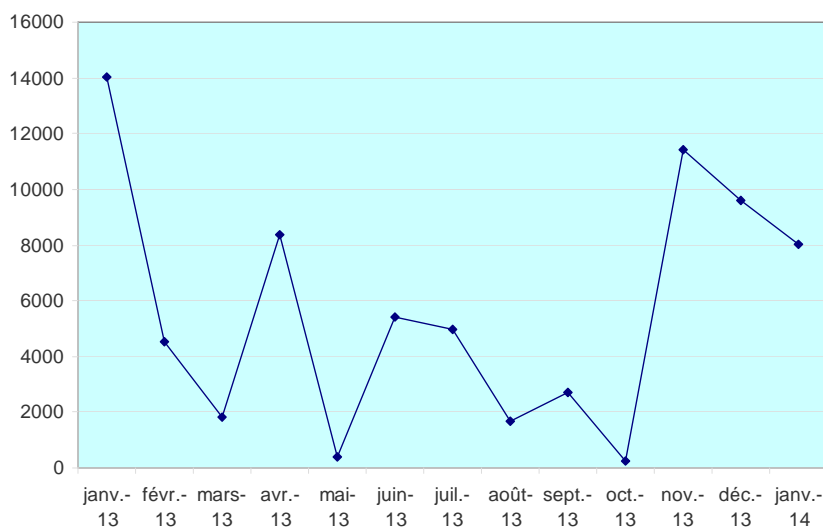
sources: chambre de commerce, chambre des métiers, chambre d'agriculture

CHOMAGE PARTIEL

	janv.-14	##	##	##	##	##	##	##	##	##	##	##	TOATL 2014
Chômage partiel-heures demandées	8 033												8 033
Entreprises	8												8
salariés concernés	19												19

source: Unité Territoriale du Gers - DIRECCTE Midi-Pyrénées

HEURES DEMANDEES



CONTRAT UNIQUE D'INSERTION – EMPLOIS D'AVENIR

28/01/2014

Départements	CUI					
	CAE			CIE		
	Objectifs	Prescription	Taux de réalisation	Objectifs	Prescription	Taux de réalisation
09 Ariège	469	28	6%	48	6	13%
12 Avegron	429	34	8%	61	6	10%
31 Haute-Garonne	2 528	186	7%	333	89	27%
32 Gers	365	22	6%	53	5	9%
46 Lot	357	24	7%	60	10	17%
65 Hautes-Pyrénées	617	44	7%	71	10	14%
81 Tarn	878	60	7%	147	31	21%
82 Tarn et Garonne	691	38	5%	91	12	13%
Midi-Pyrénées	6 334	436	7%	864	169	20%

28/01/2014

Départements	EAV					
	Objectifs	Prescription	<i>Dont secteur non marchand</i>	<i>Dont secteur marchand</i>	Taux de réalisation	<i>part secteur marchand</i>
09 Ariège	108	23	16	7	21%	30%
12 Avegron	120	40	37	3	33%	8%
31 Haute-Garonne	711	74	60	14	10%	19%
32 Gers	92	32	21	11	35%	34%
46 Lot	114	27	13	14	24%	52%
65 Hautes-Pyrénées	174	32	13	19	18%	59%
81 Tarn	247	53	35	18	21%	34%
82 Tarn et Garonne	140	29	21	8	21%	28%
Midi-Pyrénées	1 706	310	216	94	18%	30%

Source: ASP